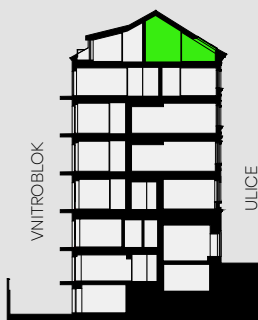


BYTOVÁ JEDNOTKA 6 NP • 106,3 M<sup>2</sup>

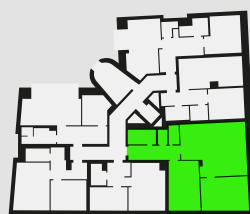
# BYT 6D (3+KK)

6D.01	CHODBA	9,9 m <sup>2</sup>
6D.02	KOUPELNA	5,4 m <sup>2</sup>
6D.03	KOMORA	2,7 m <sup>2</sup>
6D.04	OBÝVACÍ POKOJ S KUCHYŇSKÝM KOUTEM	37,5 m <sup>2</sup>
6D.05	POKOJ	15,5 m <sup>2</sup>
6D.06	LOŽNICE	18,0 m <sup>2</sup>
6D.07	TOALETA	2,0 m <sup>2</sup>
<b>SVISLÉ KONSTRUKCE</b>		12,8 m <sup>2</sup>
<b>PODLAHOVÁ PLOCHA</b>		103,8 m <sup>2</sup>
39	SKLEP	2,5 m <sup>2</sup>
<b>PLOCHA CELKEM</b>		<b>106,3 m<sup>2</sup></b>



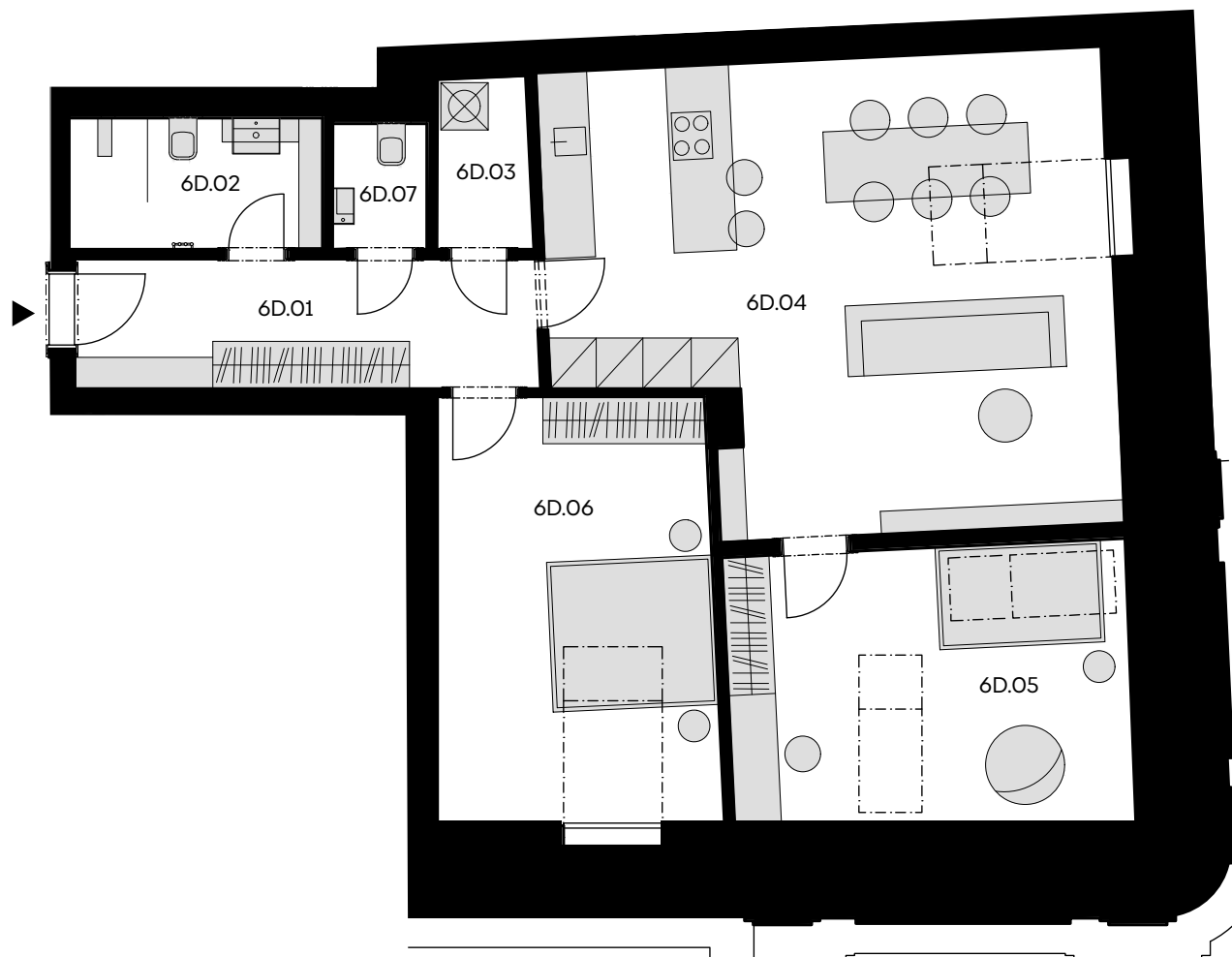
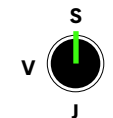
**Řez domem**

Pozice bytu v rámci domu



**Půdorys podlaží**

Umístění bytu na patře



Podlahová plocha bytu dle nařízení vlády č. 366/2013 Sb. znamená celkovou plochu všech místností bytu a také plochy pod nosnými i nenosnými zdmi, přízdívkami a jádry (zde označené jako svislé konstrukce). Jedná se o plochu, která je vymezená obvodovými zdmi bytu. Plochy jednotlivých místností jsou pouze orientační. Vyobrazené zařízení v plánech bytů (nábytek, kuch. linka, el. spotřebiče atd.) není součástí dodávky. Rozsah dodávky je specifikován ve standardu. Developer si vyhrazuje právo na změny.