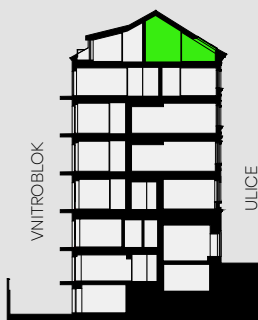


BYTOVÁ JEDNOTKA 6 NP • 60,8 M<sup>2</sup>

# BYT 6E (2+KK)

6E.01	CHODBA	8,7 m <sup>2</sup>
6E.02	KOUPELNA	4,3 m <sup>2</sup>
6E.03	KOMORA	3,4 m <sup>2</sup>
6E.04	LOŽNICE	12,0 m <sup>2</sup>
6E.05	OBÝVACÍ POKOJ S KUCHYŇSKÝM KOUTEM	22,4 m <sup>2</sup>
SVISLÉ KONSTRUKCE		8,1 m <sup>2</sup>
PODLAHOVÁ PLOCHA		58,9 m <sup>2</sup>
40	SKLEP	1,9 m <sup>2</sup>
<b>PLOCHA CELKEM</b>		<b>60,8 m<sup>2</sup></b>



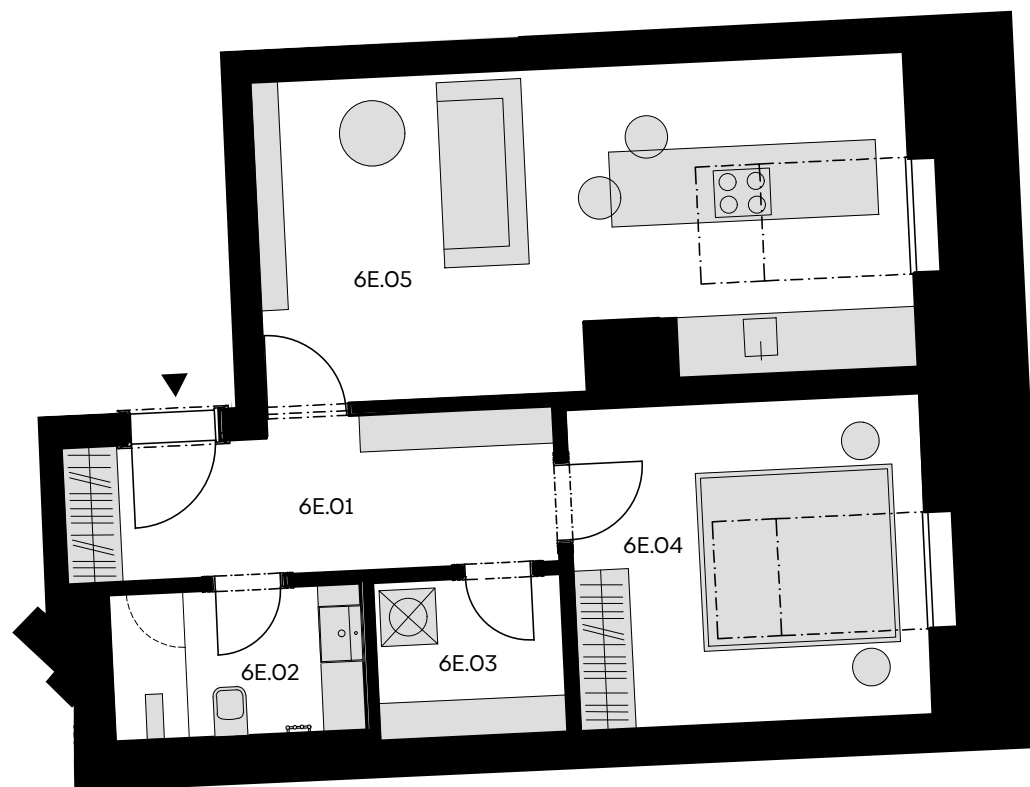
## Řez domem

Pozice bytu v rámci domu



## Půdorys podlaží

Umístění bytu na patře



Podlahová plocha bytu dle nařízení vlády č. 366/2013 Sb. znamená celkovou plochu všech místností bytu a také plochy pod nosnými i nenosnými zdmi, přízdívkami a jádry (zde označené jako svislé konstrukce). Jedná se o plochu, která je vymezená obvodovými zdmi bytu. Plochy jednotlivých místností jsou pouze orientační. Vyobrazené zařízení v plánech bytů (nábytek, kuch. linka, el. spotřebiče atd.) není součástí dodávky. Rozsah dodávky je specifikován ve standardu. Developer si vyhrazuje právo na změny.