

BYTOVÁ JEDNOTKA 6 NP • 70,9 M²

BYT 6F (2+KK)

6F.01	CHODBA	13,5 m ²
6F.02	OBÝVACÍ POKOJ S KUCHYŇSKÝM KOUTEM	21,7 m ²
6F.03	KOMORA	3,3 m ²
6F.04	KOUPELNA	5,2 m ²
6F.05	LOŽNICE	13,9 m ²
SVISLÉ KONSTRUKCE		7,0 m ²
PODLAHOVÁ PLOCHA		64,6 m ²
6F.06	TERASA	3,1 m ²
41	SKLEP	3,2 m ²
PLOCHA CELKEM		70,9 m²



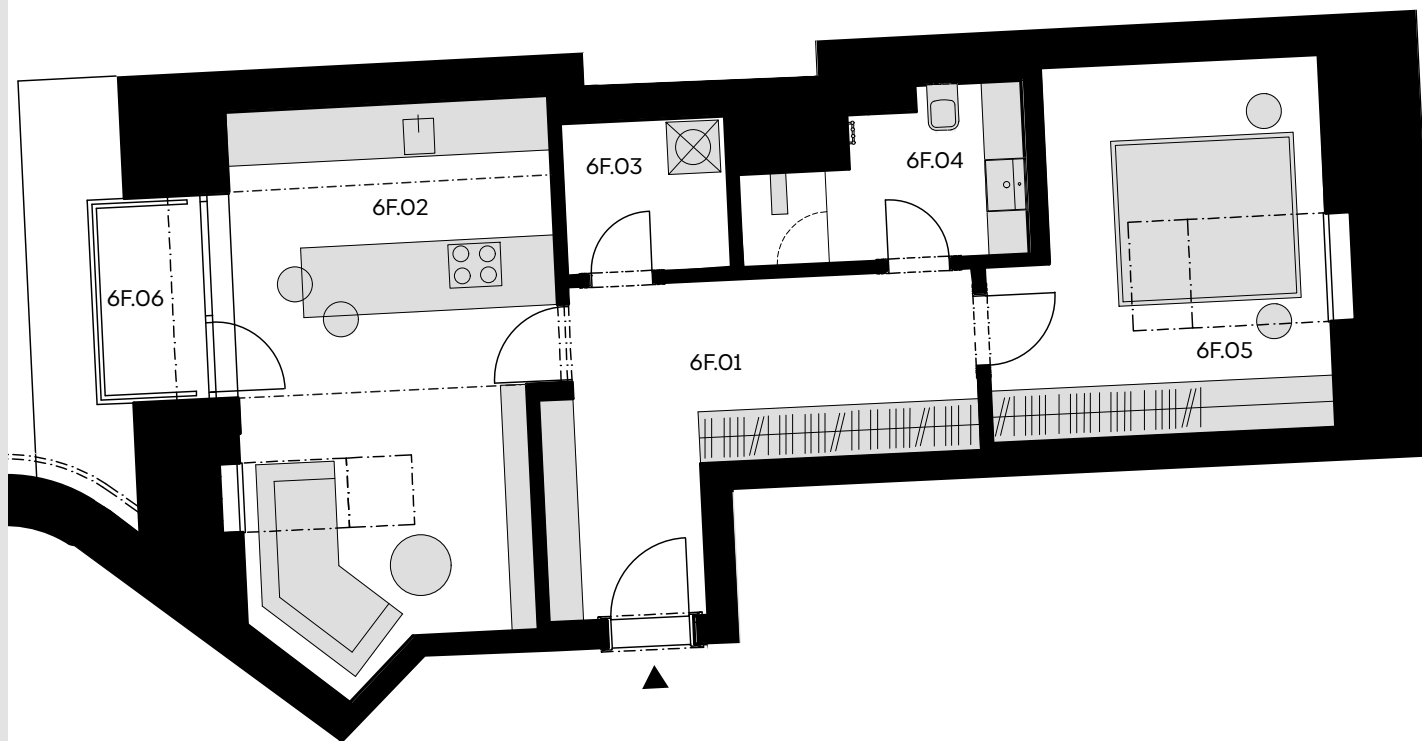
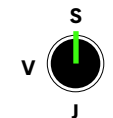
Řez domem

Pozice bytu v rámci domu



Půdorys podlaží

Umístění bytu na patře



Podlahová plocha bytu dle nařízení vlády č. 366/2013 Sb. znamená celkovou plochu všech místností bytu a také plochy pod nosnými i nenosnými zdmi, přízdívkami a jádry (zde označené jako svislé konstrukce). Jedná se o plochu, která je vymezená obvodovými zdmi bytu. Plochy jednotlivých místností jsou pouze orientační. Vyobrazené zařízení v plánech bytů (nábytek, kuch. linka, el. spotřebiče atd.) není součástí dodávky. Rozsah dodávky je specifikován ve standardu. Developer si vyhrazuje právo na změny.