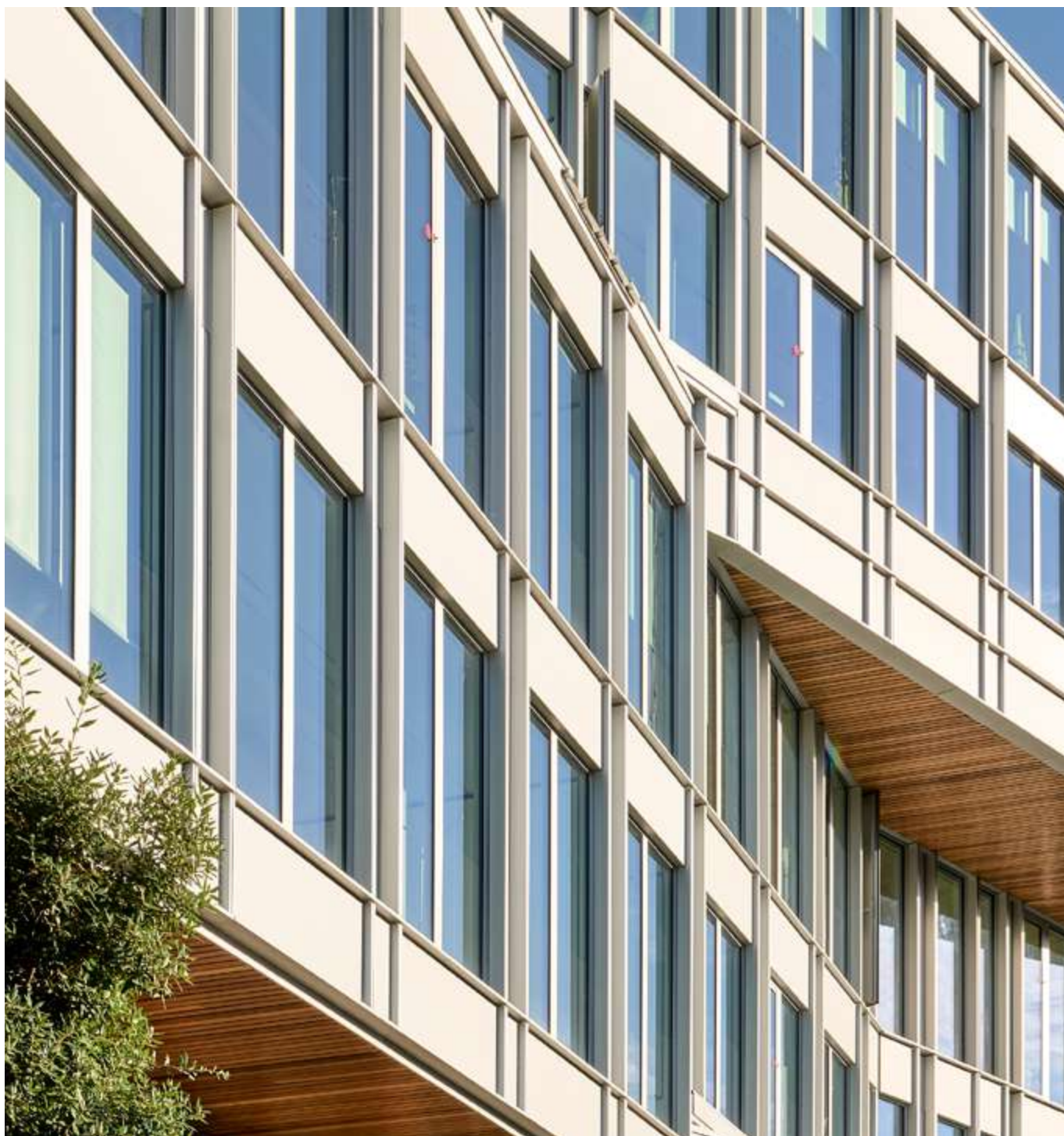


('AQUEDUC)



WORK

SHARE

BREATHE

SOMMAIRE

Avant propos	06
L'emplacement	10
L'immeuble	16
L'expérience	30
Les plateaux	46
Contacts	52

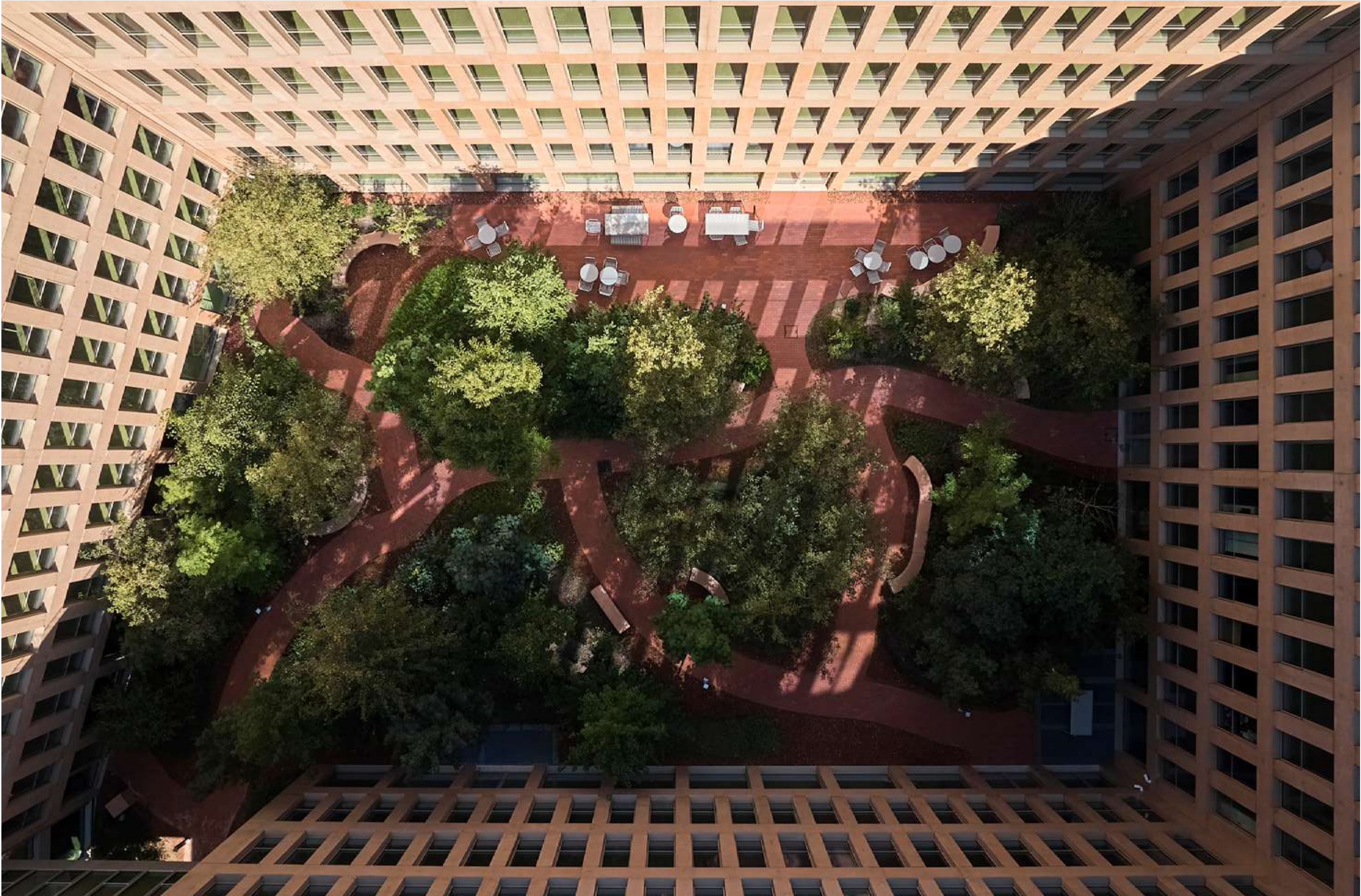


Datas

40 000 m² de surface
6 000 m² dédiés aux services
2 500 m² de jardins
Livré en 2024

L'Aqueduc est un immeuble tertiaire de dernière génération conçu en accord avec les nouveaux usages et les nouveaux modes de travail.

L'Aqueduc propose une expérience de travail qui conjugue une offre servicielle d'exception à un projet architectural et paysager de haut standing.



UNE PARENTHÈSE DE CALME & DE VOLUPTÉ AUX PORTES DE PARIS

L'Aqueduc est la représentation concrète d'une nouvelle approche de l'environnement de travail, proposant une offre de services exceptionnelle dans un cadre harmonieux et inspirant.

Situé à Gentilly, à la porte sud de Paris, L'Aqueduc s'inscrit dans une tradition historique, tout en incarnant les enjeux contemporains de flexibilité, d'innovation et de durabilité.

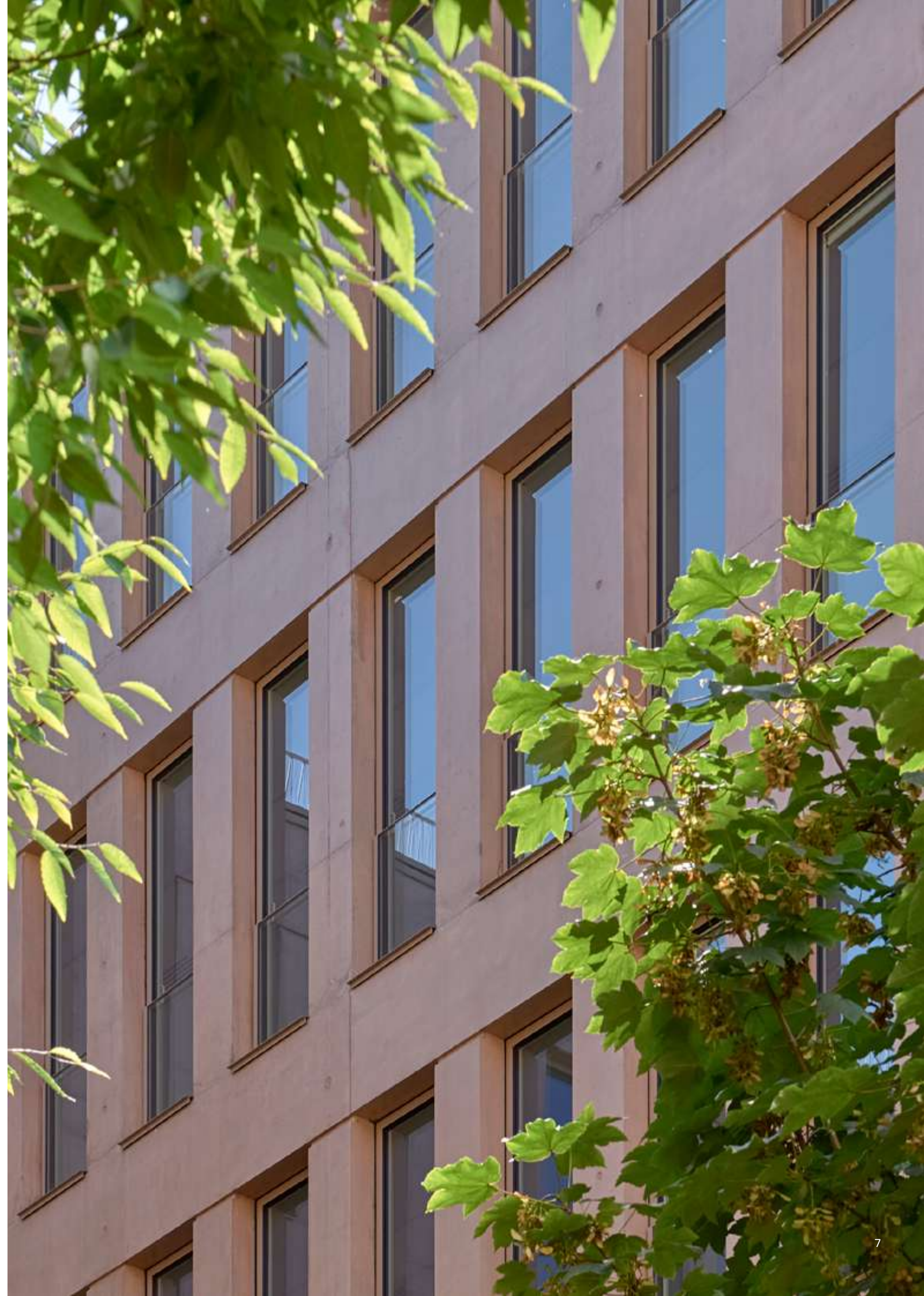
Le nom même de l'immeuble évoque un lien fort avec l'histoire parisienne, faisant référence à la structure monumentale qui acheminait l'eau de la Bièvre vers la capitale. Aujourd'hui, cet immeuble de bureaux reprend cette symbolique de connexion en reliant la nature, l'innovation et la vie urbaine.

Dans ce cadre de travail rare et inspirant, la technologie se fond discrètement dans un décor où la verdure et l'architecture dialoguent en harmonie. Chaque espace est pensé pour offrir à ses occupants des conditions optimales pour innover, collaborer et se détendre.

L'Aqueduc, c'est une expérience et un environnement pensé pour réinventer la façon dont nous travaillons, interagissons et évoluons au quotidien. C'est un nouveau levier d'innovation et de performance.



DÉCOUVREZ
L'AQUEDUC
EN VIDÉO



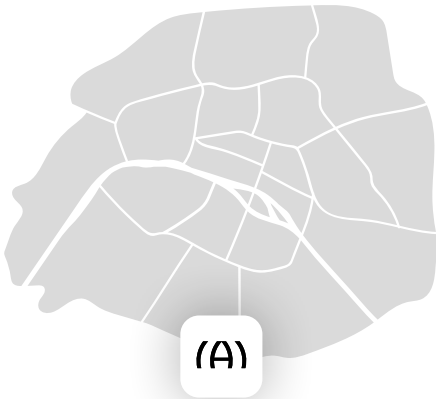


L'EMPLACEMENT

UNE LOCALISATION STRATÉGIQUE
AUX PORTES DE PARIS, À LA CROISÉE
DES GRANDS AXES DE MOBILITÉ DU
GRAND PARIS.



UN QUARTIER AGRÉABLE & DYNAMIQUE, INTÉGRÉ À LA VIE PARISIENNE



Intégré au tissu urbain de la capitale, L'Aqueduc est situé entre la Porte d'Orléans et la Porte de Gentilly, au cœur d'un pôle économique et tertiaire. Le quartier de L'Aqueduc prolonge la Cité Universitaire et profite de la transformation profonde du Grand Paris.

À la croisée des grands axes de mobilité du Grand Paris, ce quartier est devenu un pôle attractif pour les entreprises et entités publiques grâce au dynamisme économique du bassin sud parisien.

En pleine revitalisation, il offre de nombreuses commodités : restaurants, commerces, activités culturelles et espaces verts viennent enrichir l'expérience des collaborateurs au quotidien.

La localisation stratégique de L'Aqueduc combine ainsi praticité, qualité de vie et connectivité, offrant un cadre de travail exceptionnel.



LA CITÉ INTERNATIONALE UNIVERSITAIRE DE PARIS

Un lieu historique de convergence culturelle qui réunit étudiants, professeurs et artistes de plus de 140 nationalités.

Profitez des 34 hectares de jardins, des événements culturels, restaurants et infrastructures accessibles au public.



LE PARC MONTSOURIS

Un des plus beaux Parcs de Paris où il fait bon se balader. Ses 15 hectares de nature sont parfaits pour la pratique du sport et les déjeuners entre collègues.



LE CHALET DU PARC

Une brasserie typique de l'art de vivre parisien pour se sustenter le midi ou boire un verre après une journée bien remplie.

LE CENTRE COMMERCIAL DE LA VACHE NOIRE

120 boutiques et restaurants pour le plaisir de vos collaborateurs.

Le centre commercial est accessible à pied depuis la verdoyante promenade des Aqueducs.



UNE ACCESSIBILITÉ PLURIELLE QUI FAVORISE LA MOBILITÉ DOUCE

Connecté à plusieurs hubs de transport du Grand Paris, L'Aqueduc assure une accessibilité optimale à ses locataires et leurs clients et fournisseurs, qu'ils viennent de Paris intra-muros ou de la région Île-de-France.

Les nombreux transports en commun offrent une liaison directe avec les grandes gares parisiennes et les hubs internationaux tels que les aéroports d'Orly et de Roissy-Charles de Gaulle. Cette connexion à des infrastructures de transport rapide fait de L'Aqueduc un choix idéal pour les entreprises ayant des relations à l'échelle nationale et internationale.

L'Aqueduc est également situé à proximité immédiate des principaux axes routiers, notamment le périphérique parisien et

l'autoroute A6, permettant un accès rapide depuis tous les points cardinaux de la région Île-de-France. Le site dispose de nombreux parkings sécurisés et électriques, offrant des solutions pratiques de stationnement pour les collaborateurs et les visiteurs.

Le quartier est également doté de nombreuses pistes cyclables, permettant aux adeptes de la mobilité douce de rejoindre facilement L'Aqueduc en vélo, dans un environnement sécurisé et agréable.

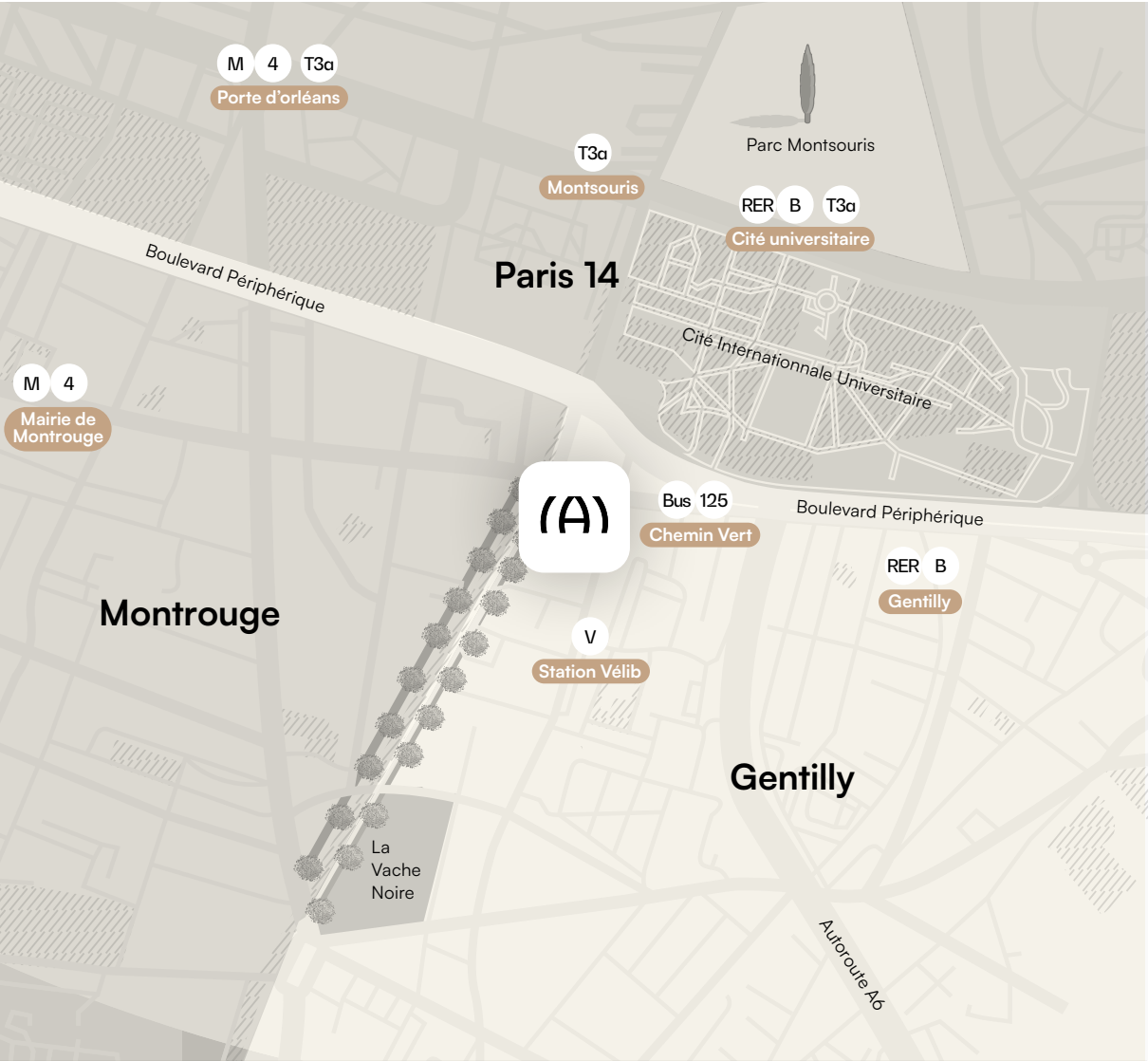
L'excellente accessibilité de L'Aqueduc est l'un des arguments qui permet aux entreprises de recruter et fidéliser des talents venus de toute la région parisienne, tout en favorisant leur productivité grâce à des trajets simplifiés.



3 LIGNES DE TRANSPORTS ACCESSIBLES À PIED

600 M² DE LOCAL À VELO & BORNES DE RECHARGE

570 PLACES DE PARKINGS
114 PLACES ÉLECTRIQUES



RER B - Gentilly RER B - Cité Universitaire	6 minutes à pied	Châtelet - Les Halles - 11 minutes Gare du Nord - 15 minutes Aéroport Paris-Orly (Via Orlyval) - 15 min. Aéroport Paris-Charles de Gaulle - 42 min.
Tram T3 - Montsouris	6 minutes à pied	Porte de Vanves (Métro 13) - 6 minutes Porte d'Italie (Métro 7) - 8 minutes Porte de Versailles (Métro 12) - 11 minutes Porte de Vincennes (Métro 1) - 25 minutes
Métro 4 - Mairie de Montrouge	10 minutes à pied	Montparnasse-Bienvenue - 8 minutes Châtelet - Les Halles - 15 minutes
Bus 125 - Chaperon Vert - Lénine	4 minutes à pied	Porte d'Orléans - 8 minutes École Vétérinaire de Maison Alfort - 50 minutes
Vélib - Station 42503	3 minutes à pied	Montparnasse-Bienvenue - 7 minutes Châtelet - Les Halles - 25 minutes

L'IMMEUBLE

UN EMBLÈME ARCHITECTURAL
ET PAYSAGER, UNE CONCEPTION
BIO-CLIMATIQUE, UN IMMEUBLE
AU SERVICE DE L'EXPÉRIENCE.





L'HARMONIE PARFAITE ENTRE UNE ARCHITECTURE DE CARACTÈRE ET DES ÉQUIPEMENTS DE POINTE

Avec son jeu subtil de matériaux et de volumes, L'Aqueduc impose une signature visuelle forte tout en respectant l'échelle du tissu urbain environnant. L'association de la pierre calcaire, en hommage à l'histoire locale, et de l'aluminium anodisé recyclé, symbolisant une démarche écologique et contemporaine, illustre une dualité harmonieuse.

Les façades alternent entre des espaces pleins et de larges ouvertures, permettant à la lumière de pénétrer tout en favorisant une lecture fluide des volumes. Cette architecture dynamique joue également un rôle essentiel dans l'intégration de l'immeuble au cœur de son environnement.

L'Aqueduc incarne une symbiose rare entre l'élégance architecturale, la richesse paysagère et l'excellence technologique. Sa conception repose sur une vision ambitieuse : proposer un bâtiment qui dialogue à la fois avec son environnement urbain, une nature luxuriante et les exigences contemporaines en matière de confort et de durabilité.



UN PROJET PAYSAGER D'EXCEPTION, UNE VÉRITABLE RESPIRATION DANS UN CADRE URBAIN DENSE



La conception paysagère est pensée comme une extension naturelle de l'architecture, apportant une respiration dans un environnement urbain dense. Inspiré par les paysages méditerranéens et les jardins anglais, le projet paysager mêle essences d'arbres, arbustes et fleurs pour offrir des espaces de promenade, de détente et d'échanges.

Les patios intérieurs, magnifiés par les végétaux plantés en pleine terre, participent pleinement à l'identité du lieu. Ils créent des espaces où l'eau, le végétal et la lumière naturelle interagissent pour offrir des microclimats propices au bien-être des usagers.

Ces choix renforcent la biodiversité locale tout en contribuant à une meilleure gestion de l'eau et à une réduction des îlots de chaleur.



UNE CONCEPTION BIOCLIMATIQUE POUR UN IMMEUBLE PERFORMANT ET EFFICIENT

L'Aqueduc se distingue par sa capacité à conjuguer esthétique, confort et performance environnementale grâce à une approche bioclimatique avancée. Les espaces ouverts au cœur de la structure ne sont pas seulement esthétiques : ils incarnent un pilier de l'ambition écologique du bâtiment.

La venelle et les patios végétalisés jouent un rôle stratégique en favorisant la ventilation naturelle, en limitant les fluctuations thermiques et en maximisant l'apport en lumière naturelle. Ces espaces de nature luxuriante tirent parti d'une ingénierie acoustique et thermique de pointe pour offrir des environnements confortables en toutes saisons.

Les panneaux solaires, les systèmes de récupération d'eau de pluie et la gestion optimisée des flux énergétiques témoignent entre autres de l'intégration réfléchie des technologies pour maximiser les performances environnementales tout en respectant l'identité visuelle du bâtiment. L'immeuble devient ainsi un exemple de durabilité active, en accord avec le projet architectural et les exigences des labels et certifications obtenus par L'Aqueduc.

UNE NATURE LUXURIANTE ET
OMINIPRÉSENTE QUI INSPIRE ET
ACCOMPAGNE LE PARCOURS DES
USAGERS



Datas

2000 m² de jardins paysagers plantés en pleine terre
Jusqu'à 12 m³ d'eau de pluie récupérés chaque jour
Plus de 300 panneaux photovoltaïques

HQE® BÂTIMENT DURABLE / NIVEAU EXCELLENT

BREEAM / NIVEAU EXCELLENT

OSMOZ

LABEL E+C / NIVEAU E2 C1

WIREDSCORE / NIVEAU PLATINIUM





LE MOT DE L'ARCHITECTE



L'Aqueduc est la représentation concrète d'une nouvelle approche de l'environnement de travail, proposant une offre de services exceptionnelle dans un cadre harmonieux et inspirant.

L'Aqueduc est un lieu intense, mais aussi intime, avec des cours où l'exubérance végétale prend le pas sur le bâtiment. C'est un lieu flexible et appropriable, où les codes du bureau se mélangent avec ceux, plus accueillants, de l'hôtellerie et de la restauration.

Sa double matérialité, en pierre calcaire et aluminium anodisé, renvoie à une dualité assumée: celle d'être à la fois ancré dans l'histoire d'un site au croisement des flux parisiens, et d'être aussi porté par le large et les grands paysages. Cet horizon dont on profite sur les nombreuses terrasses, contraste avec le traitement au sol, ouvert sur la ville et accueillant les nombreuses fonctions d'un rez-de-chaussée actif.



Martin
Duplantier

Architecte DPLG
Martin Duplantier Architectes

L'EXPÉRIENCE

UNE NOUVELLE APPROCHE DE
L'ENVIRONNEMENT DE TRAVAIL,
PROPOSANT UNE OFFRE DE SERVICES
EXCEPTIONNELLE DANS UN CADRE
INNOVANT ET INSPIRANT.



6 000 M² DE SERVICES OUVERTS SUR DES PATIOS CALMES & LUXURIANTS

L'Aqueduc s'inscrit pleinement dans l'évolution des nouveaux modes de travail, où flexibilité, bien-être et performance sont devenus des priorités pour les entreprises et leurs collaborateurs. En offrant une association unique de services haut de gamme et d'espaces pensés pour favoriser l'équilibre entre travail et détente, L'Aqueduc se positionne comme un véritable catalyseur de performance.

Aujourd'hui, les entreprises cherchent des lieux adaptés aux exigences du travail hybride, alliant moments de concentration individuelle et collaboration collective.

Les services proposés par L'Aqueduc répondent à ces besoins en transformant le quotidien et le confort des collaborateurs : un espace wellness pour se relaxer, une conciergerie connectée pour alléger la gestion des tâches personnelles, et des restaurants diversifiés, créant une expérience propice à la productivité.

Les espaces de coworking flexibles et les différents auditoriums permettent une collaboration efficace, tandis que le business center et le studio de production offrent des solutions technologiques avancées pour soutenir les nouveaux modes de communication.

Cette infrastructure moderne s'accompagne d'un autre atout majeur : des patios de nature et des espaces paysagers qui parsèment le bâtiment, véritables oasis de calme au cœur de l'effervescence. Dans un monde où le stress peut compromettre la productivité, ces espaces extérieurs verdoyants offrent une vue apaisante et une pause bienvenue, favorisant la créativité et la sérénité des collaborateurs.

Dans cet environnement pensé pour l'équilibre, les collaborateurs trouvent non seulement les conditions idéales pour performer, mais aussi pour se ressourcer. L'alliance des équipements et des services, associés à des espaces de nature, crée un cadre de travail qui répond aux attentes des nouvelles générations.

Grâce à de vastes parties communes réversibles et toutes équipées, L'Aqueduc confère à ses résidents une grande flexibilité et une grande liberté dans l'organisation du travail.

Avec ses infrastructures conçues pour le bien-être et la performance, L'Aqueduc se manifeste comme un levier puissant pour attirer les talents, favoriser leur engagement et propulser votre entreprise vers de nouveaux sommets de performance.



UN SERVICE HOSPITALITY POUR AMÉLIORER LE QUOTIDIEN DES RÉSIDENTS

Avec sa conciergerie dédiée, son room service et ses animations variées, le service hospitality enrichit le quotidien des résidents. Événements, animations, services pratiques et moments de convivialité créent un cadre vivant et chaleureux.

NOTRE PARTENAIRE



UNE EXPÉRIENCE CONNECTÉE GRÂCE À L'APPLICATION DÉDIÉE

L'application dédiée permet un accès simple et rapide à tous les services de l'immeuble, de la réservation d'espaces à la conciergerie. Elle vous permettra également de consulter tous les événements et actualités pour une expérience connectée et fluide au quotidien.



DES ESPACES D'ACCUEIL MÉMORABLES ET POLYVALENTS QUI VALORISENT VOTRE IMAGE DE MARQUE

À L'Aqueduc, les espaces d'accueil allient élégance et fonctionnalité. Ouverts, lumineux et apaisants, ils favorisent les rencontres et les échanges. Pour une entreprise, ces lieux offrent plus qu'une première impression : ils renforcent l'image de marque, créent un cadre propice aux interactions et posent les bases d'un environnement de travail inspirant. Ces espaces privatisables reflètent l'esprit collaboratif et innovant du bâtiment, où performance et bien-être se conjuguent pour proposer une expérience exceptionnelle.



L'AGORA / Un espace polyvalent privatisable, idéal pour se ressourcer ou rencontrer ses clients dans un cadre accueillant et flexible.



LA VENELLE PIÉTONNE VÉGÉTALISÉE

Généreusement arborée, la venelle offre un parcours agréable et apaisant au cœur du bâtiment. Véritable lien entre l'extérieur et l'intérieur, elle invite à la détente et à la circulation douce, tout en renforçant l'intégration du projet dans son environnement urbain.



DES LOBBYS D'ENTRÉE AUX STANDARDS HOTELIERS

Les halls d'entrée double hauteur créent une atmosphère accueillante et raffinée, offrant aux résidents et aux visiteurs un espace à la fois fonctionnel et esthétique.



Datas

- 6 000 m² de rez-de-chaussée dédiés aux services
- 2 000 m² dédiés à la restauration
- 850 m² de business center
- 450 m² dédiés au bien-être



RESTAURATION & CAFÉTERIA

2 000 m²

DES ESPACES ET DES FORMATS
DE RESTAURATION VARIÉS
PROPOSANT DES PLATS FRAIS
CUISINÉS SUR PLACE



RESTAURATION
BY EMPREINTES

L'Aqueduc offre une expérience culinaire complète avec des espaces de restauration et des concepts pensés pour les besoins variés de ses pensionnaires.

Un restaurant aux multiples kiosques propose une large gamme de plats frais cuisinés sur place, allant des grillades aux options végétariennes, sans oublier une sélection de cuisines du monde.

Pour ceux qui préfèrent un cadre plus intimiste, l'espace «Eat & Work» offre des îlots réversibles où l'on peut aussi bien déjeuner en toute tranquillité que collaborer en petit comité.

La cafétéria, ouverte sur l'extérieur, invite à savourer un repas en plein air, tandis qu'un room service est également disponible lorsque le temps vous manque.

Le Restaurant	980 m ² 270 places assises	Un restaurant proposant des kiosques variés, des grillades aux plats végétariens, en passant par les cuisines du monde.
Eat & Work	750 m ² 170 places assises	Un espace réversible proposant des îlots intimistes, pour déjeuner ou pour collaborer en petit comité.
Cafétéria	270 m ² 95 places assises	Une offre de boissons et en-cas sucrés et salés, tout au long de la journée
Room Service	Via l'application	Pour vous faire gagner du temps ou pour préparer un accueil irréprochable lors de vos réunions ou conférences.





HOSPITALITY & CONCIERGERIE

UN SERVICE DE HAUT-STANDING
POUR ACCOMPAGNER ET
AMÉLIORER LE QUOTIDIEN DE
VOS COLLABORATEURS

L'Aqueduc offre à ses occupants une expérience de travail exceptionnelle grâce à son service hospitality et sa conciergerie connectée.

Avec des prestations haut de gamme, vos collaborateurs bénéficient d'un accompagnement pensé pour répondre à leurs besoins du quotidien.

Plus qu'un simple service, l'hospitality anime la vie de l'immeuble faisant de L'Aqueduc un espace convivial et dynamique, où bien-être et efficacité s'entrelacent pour créer une expérience de travail unique.

En gérant les tâches chronophages du quotidien, la conciergerie libère du temps précieux aux collaborateurs pour qu'ils puissent se concentrer pleinement sur leurs missions professionnelles.

Events & Community
Management

Des événements et animations organisés tout au long de l'année pour divertir et souder vos équipes.

Services
Conciergerie

Une offre de conciergerie haut de gamme qui fédère un réseau de commerçants locaux et ESAT.

Coups de pouces
& dépannage

Pour assister vos collaborateurs dans leurs démarches quotidiennes (garde d'enfants, services à domicile, colis, administratif...)

Mobilité &
Repair Shop

Des produits à louer ou à acheter pour améliorer les trajets de vos collaborateurs. Réparation high-tech, vélos, trottinette...

COWORKING & BUSINESS CENTER

2 500 m²

UN NOUVEAU LEVIER DE PERFORMANCE POUR VOTRE ENTREPRISE ET VOS COLLABORATEURS

L'Aqueduc est un véritable hub pour travailler, collaborer et innover. L'immeuble propose des infrastructures de haut standing alliant technologie et modularité afin de répondre aux nouveaux modes de collaboration et accompagner le développement de votre entreprise.

Grâce à ses espaces connectés et polyvalents, il est possible d'organiser une large gamme d'événements, qu'il s'agisse de workshops en petit groupe, de réunions ou de conférences de haut vol.

Le studio de production intégré représentera également un atout stratégique pour la création et le développement de votre stratégie de contenu.

Coworking & Agora	370 m ²	Des espaces qui invitent à la collaboration et aux échanges informels, permettant de tisser des liens entre résidents.
L'Auditorium	210 places assises	Un espace indépendant, parfaitement équipé, pour organiser n'importe lequel de vos événements d'entreprise.
Salles de réunion connectées & plénières	De 10 à 70 places	Des salles de réunions de tous formats, connectées et privatisables quand vous le souhaitez.
Studio de production	30 m ²	Un studio de production tout équipé avec sa propre régie et sa loge maquillage pour réaliser vos contenus multimédias.





ESPACE WELLNESS

40 m²

UNE EXPÉRIENCE PENSÉE POUR FAVORISER L'ÉQUILIBRE ET LE BIEN-ÊTRE DE VOS COLLABORATEURS

L'Aqueduc a été pensé comme un véritable sanctuaire de bien-être, permettant aux collaborateurs de se dépenser, de se détendre et de se ressourcer afin de maintenir un équilibre essentiel à la performance.

En intégrant ces moments de bien-être dans la journée de travail et en proposant des lieux d'échange et de convivialité, L'Aqueduc favorise non seulement la productivité, mais aussi un environnement où chacun peut s'épanouir personnellement et professionnellement.

Proposez à vos collaborateurs une gamme complète de services bien-être et profitez des animations et activités sportives organisées par l'hospitality manager.

Espace Soins & Beauté	20 m²	Esthétique & Visagiste Coiffeur & Barber Nailbar & Manucure
Espace Massage	20 m²	Ostéopathie Massages & relaxation Naturopathie
Activités Sportives	Par l'Hospitality	Des sessions de sports indoor & outdoor sont régulièrement organisées par notre service hospitality.

LES PLATEAUX

DES ESPACES BIEN PENSÉS,
FLEXIBLES ET BAINÉS DE LUMIÈRE,
CONÇUS POUR S'ADAPTER AUX PLUS
GRANDES EXIGENCES.



DES PLATEAUX MODULABLES ET LUMINEUX, TOURNÉS VERS L'EXTÉRIEUR



DES PLATEAUX DE 6 600 M²
DIVISIBLES À PARTIR DE 1 200 M²

20 000 M² DÉJÀ LOUÉS
50% D'OCCUPATION

Les plateaux de bureaux de L'Aqueduc ont été conçus pour offrir un environnement de travail lumineux, modulable et tourné vers l'extérieur, garantissant un cadre à la fois inspirant et fonctionnel.

Connectés et équipés des dernières technologies, ces plateaux permettent une expérience de travail optimisée et fluide. En complément, des grandes fenêtres ouvrantes et des terrasses privatives offrent des moments de respiration au grand air, renforçant ainsi l'équilibre entre performance et sérénité.



80% DES ESPACES DE
TRAVAIL EN PREMIER JOUR

L'exposition des plateaux offre un cadre lumineux et agréable, propice à la concentration et confort des collaborateurs. Cette conception favorise une ambiance de travail stimulante et une utilisation optimisée de la lumière naturelle tout au long de la journée.



DES TERRASSES PRIVATIVES,
VÉRITABLE PROLONGEMENT DE
VOS BUREAUX

Conçues pour un accès rapide à l'extérieur et favoriser le bien-être, ces terrasses offrent un cadre idéal pour des pauses, des réunions informelles ou des moments de convivialité.

Véritable atout pour les occupants, elles apportent une touche de sérénité en plein cœur de l'activité, tout en offrant une vue agréable sur l'environnement extérieur.

DES ESPACES OUVERTS ET BIEN PENSÉS, À S'APPROPRIER ET À IMAGINER

Les plateaux de L'Aqueduc permettent de concevoir l'espace de travail en fonction des besoins spécifiques de chaque entreprise.

Ils sont conçus pour être facilement personnalisables, avec des possibilités d'aménagement variées, en open space comme en cloisonné. Vous pouvez également intégrer des espaces communs privés tels qu'un auditorium, un studio de production, une tisanerie, des salles de réunion entièrement équipées, ou encore une salle de détente pour se ressourcer.

Ces espaces adaptables se prêtent à de multiples configurations pour répondre aux exigences des équipes, qu'il s'agisse de travail collaboratif, de moments de convivialité ou de conférences.

DES ESPACES POUR INCARNER ET REFLÉTER VOTRE CULTURE D'ENTREPRISE

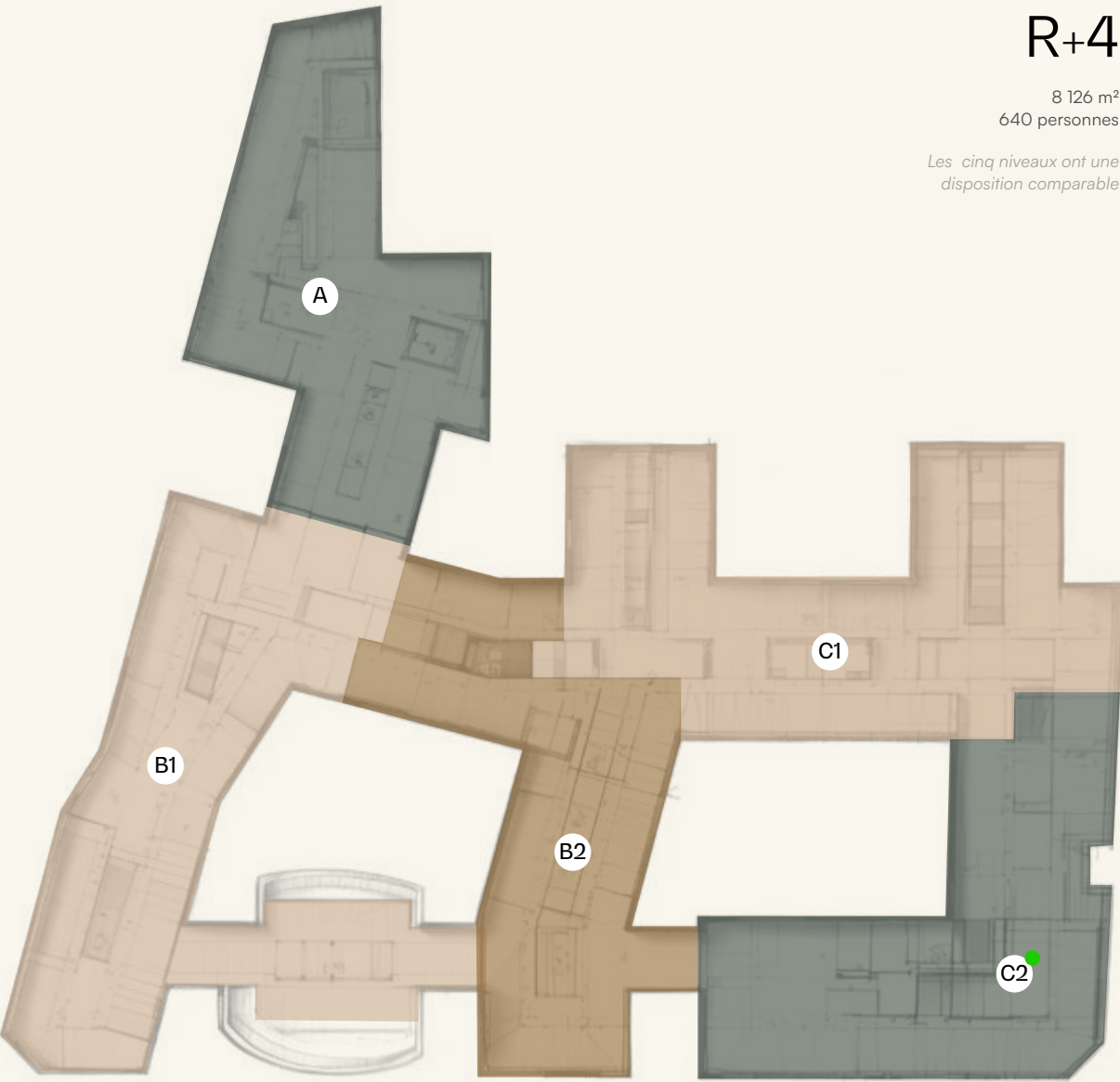
La modularité des espaces permet d'accompagner l'évolution des modes de travail et de refléter la culture de chaque entreprise. Qu'ils soient ouverts, collaboratifs ou plus confidentiels, les aménagements s'adaptent aux usages et incarnent une identité collective, tout en favorisant la performance et le bien-être.



R+4

8 126 m²
640 personnes

Les cinq niveaux ont une disposition comparable



Terrasses privatives

	A	B1	B2	C1	C2
R+5	Biocodex	Infopro Digital		1 014 m ²	1 012 m ² ●
R+4				1 860 m ²	1 386 m ² ●
R+3				1 855 m ² ●	1 709 m ² ●
R+2				1 630 m ²	1 921 m ²
R+1		1 283 m ²	1 571 m ²	788 m ²	1 725 m ²
RDC		Services			

ORGANISEZ UNE VISITE DÈS MAINTENANT

20 rue des Aqueducs
94250 - Gentilly

SITE INTERNET

laqueduc.work

ASSET MANAGEMENT



d.codazzi@polaris-op.com
+33 (0)6 44 26 89 04

COMMERCIALISATION



Michaël Teyssonneau
+33 (0)6 60 10 13 04
michael.teyssonneau@cushwake.com



David Bournat
+33 (0)6 99 35 20 30
david.bournat@jll.com




Pierre Rousseau
06 72 31 25 21
pierre.rousseau@bnpparibas.com

PROMOTION



ARCHITECTURE & PAYSAGYSME

 Martin Duplantier
Architectes

AMÉNAGEMENT & INTÉRIEUR

  CHROME

20 rue des Aqueducs
94250 - Gentilly

('AQUeDUC)

laqueduc.work