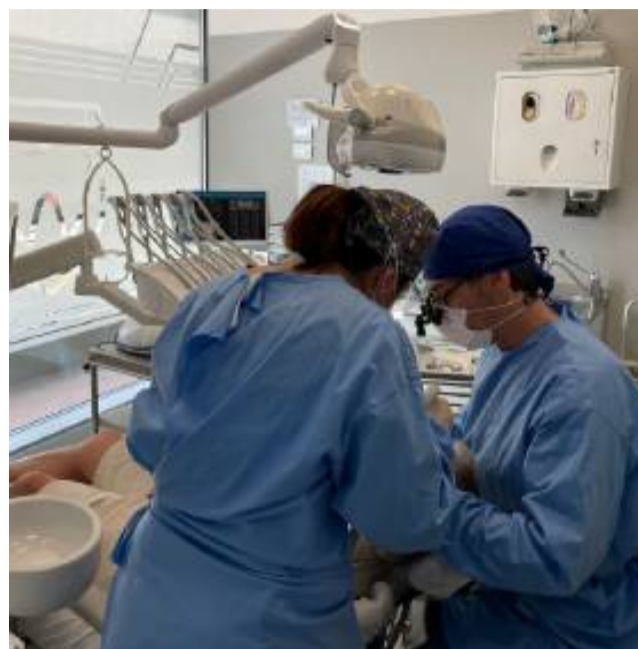


STUDIO DENTISTICO EURODENT DI PALAZZOLO: SPECIALIZZAZIONI MULTIDISCIPLINARI E TECNOLOGIE ALL'AVANGUARDIA

Chirurgia guidata per impianti più sicuri, rapidi e mininvasivi

Come la tecnologia, al servizio dell'odontoiatra, oggi è in grado di rivoluzionare il trattamento implanto-protetico nell'edentulia parziale e totale



PALAZZOLO SULL'OGLIO (ciy) Una continua spinta a rinnovarsi, a introdurre servizi e trattamenti all'avanguardia, con massima attenzione alla professionalità e alla comunicazione con i pazienti: è ciò che contraddistingue lo **Studio Dentistico Eurodent**, da oltre 20 anni punto di riferimento per le cure odontoiatriche per la provincia di Brescia.

Diretto dal medico odontoiatra dott. **Diego Vezzoli**, è composto da uno staff professionale con competenze in tutte le diverse branche dell'odontoiatria. Del resto, la tecnologia sta cambiando profondamente questo mondo, rendendo i trattamenti sempre più precisi, sicuri e confortevoli per i pazienti. Un esempio concreto è la **chirurgia guidata**, oggi considerata una delle soluzioni più evolute per la riabilitazione implanto-protetica nei casi di edentulia parziale o totale. Di questo approccio innovativo abbiamo parlato con il dottor Diego Vezzoli, direttore sanitario dello Studio Dentistico Eurodent.

Cos'è la chirurgia guidata?

E' una tecnica implantare mininvasiva che usa la tecnologia digitale 3D per pianificare virtualmente l'inserimento degli impianti, creando una mascherina su misura (dima) che guida il chirurgo con precisione durante l'intervento, riducendo errori, tagli, punti di sutura e tempi di recupero. Si basa su scansioni CBCT e software avanzati per posizionare l'impianto in modo ottimale, spesso senza incisioni, rendendo l'intervento più sicuro e confortevole per il paziente, con possibilità di carico immediato.

Spesso associata a interventi poco invasivi, la chirurgia guidata offre in realtà benefici che vanno ben oltre la riduzione del trauma chirurgico. Il suo vero punto di forza è la pianificazione digitale estremamente accurata, che consente di progettare l'intervento nei minimi dettagli prima ancora di entrare in sala operatoria.

Come funziona, nella pratica?

Grazie a software dedicati, i dati radiologici vengono integrati con quelli clinici e protesici, permettendo di stabilire con precisione millimetrica posizione, inclinazione e profondità degli impianti. Questo progetto viene poi trasferito alla fase operativa tra-

mite guide chirurgiche personalizzate, riducendo al minimo l'imprevisto e aumentando la sicurezza complessiva dell'intervento. Nella maggior parte dei casi, la procedura avviene senza incisioni e senza punti di sutura, con tempi operatori più

brevi e una guarigione più rapida. Un vantaggio evidente sia per il medico sia per il paziente, soprattutto negli interventi più complessi.

I benefici non sono solo per il paziente, ma anche

per il professionista?

Dal punto di vista dell'odontoiatra, la chirurgia guidata rappresenta un importante supporto operativo. La possibilità di simulare virtualmente l'intervento consente di arrivare preparati a ogni fase, seguendo una se-

quenza di azioni già definita. Questo si traduce in maggiore precisione, riduzione dell'invasività e aumento della percentuale di successo. Inoltre, la conoscenza preventiva del sito implantare e della profondità dell'inserimento permette di evitare compli-

canze delicate, come il coinvolgimento dei seni mascellari o del nervo mandibolare. Un ulteriore vantaggio è la comunicazione con il paziente, che può essere coinvolto nel processo di pianificazione, comprendendo meglio l'intervento e affrontandolo con minore ansia.

Quali sono invece i vantaggi nella fase post operatoria?

I benefici per chi si sottopone all'intervento non si fermano alla sala operatoria.

La riduzione dei traumi sui tessuti molli comporta meno dolore post-operatorio, un gonfiore limitato e tempi di cicatrizzazione più rapidi.

E dal punto di vista dei costi?

Non va certo trascurato l'aspetto economico: l'ottimizzazione dei tempi e delle risorse riduce il numero di sedute, le prove e, di conseguenza, anche i costi complessivi del trattamento.

Il team dello Studio Dentistico Eurodent è disponibile per valutazioni cliniche personalizzate presso il nostro studio da Palazzo sull'Oglio, all'interno del Centro Fidelio.

SEI BUONI MOTIVI per scegliere la chirurgia guidata

I punti di forza di questa tecnica possono essere riassunti in sei parole chiave, che sintetizzano i principali benefici clinici, organizzativi ed economici della chirurgia guidata:

1. VELOCE

perché riduce al minimo il numero degli appuntamenti. Ne bastano due per ritrovare il piacere di sorridere.

Nel primo si rilevano le impronte dentarie e si esegue l'esame radiologico.

Nel secondo si effettua l'intervento mininvasivo e si consegnano le nuove protesi.

2. EVOLUTA

Grazie a scanner digitali che eliminano le impronte tradizionali. Un avanzatissimo scanner riproduce virtualmente le arcate dentarie: in pochi minuti, senza il disagio delle solite e fastidiose paste per impronta.

3. SICURA

perché la pianificazione computerizzata dell'intervento di inserimento degli impianti e delle protesi garantisce diligenza assoluta e estetica perfetta.

4. MININVASIVA

poiché attraverso i piccoli forellini praticati nella mascherina chirurgica gli impianti vengono inseriti con precisione nelle sedi ossee programmate, nella massima parte dei casi senza tagli né punti di sutura.

5. PREDICIBILE

perché ogni fase è definita in anticipo. Questo è possibile grazie al sistema implantologico dedicato, che permette all'implantologo di determinare anzitempo e con la massima sicurezza la sequenza operativa e l'impianto da inserire.

Il tutto con la stabilità ideale per qualsiasi genere di riabilitazione protesica.

6. ACCESSIBILE

perché la consistente diminuzione del numero e durata delle sedute incide favorevolmente sui costi a carico dello studio e di quelli applicati al paziente.

L'ECCELLENZA NELLA CURA DENTALE
PROFESSIONALITÀ MULTIDISCIPLINARE

TECNOLOGIE DI PRECISIONE
ALL'AVANGUARDIA

CHIRURGIA GUIDATA:
PRECISIONE E TRAUMI LIMITATI

SCREENING NON INVASIVO:
L'ESAME CAVO ORALE di CINQUE MINUTI
che consente al medico di individuare
le anomalie orali non visibili a occhio nudo.

STUDIO DENTISTICO
EURODENT
Dottor **VEZZOLI DIEGO**

PRESSO CENTRO FIDELIO - Viale Europa, 36/F Palazzo sull'Oglio (BS)

TEL. 030 7402290 **366 9940863**

info@eurodentbrescia.it - www.eurodentbrescia.it