

MÅLGRUPPE

Egnet for investorer, der ønsker et højt afkast og som er bekendt med, at investering kan være risikofyldt og undertiden give tab, og at risiko og afkast hænger sammen, og selv større tab undervejs ofte er en forudsætning – men ingen garanti – for højere afkast.

OM STRATEGIEN

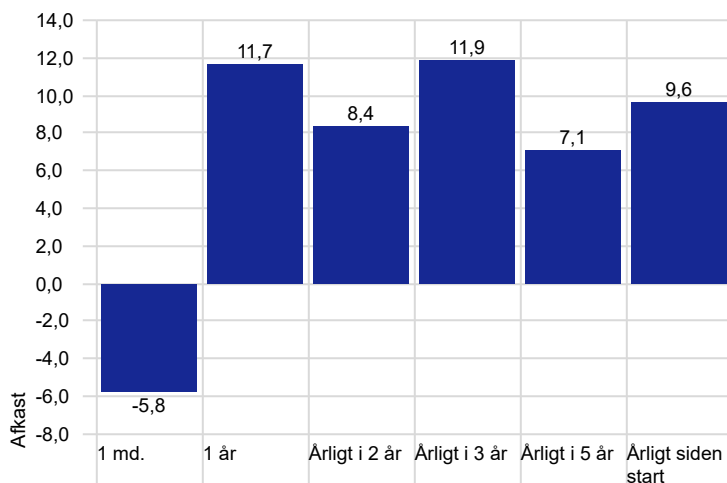
Hammers Fonde Høj er en balanceret investeringsplan med hovedvægt på risikofyldte aktiver. Den indeholder 85% aktier og 15% obligationer i udgangspunktet, men vægtningen kan justeres op og ned. Aktier er investeringsplanens risikofyldte aktiver, mens obligationer er mere stabile investeringer. Obligationsdelen indeholder også et element af mere risikofyldte obligationer med henblik på optimering af afkastet under hensyntagen til risikoen. Investeringsplanen styres aktivt, rebalanceres løbende og er nøje sammensat. Nøgleordene er den rette investeringsfordeling, minimering af omkostninger og brugen af kvalitetsprodukter fra globale investeringshuse

FAKTA

ISIN	DK0061538360
Navn	Hammers Fonde - Høj, kl f
Investeringsforening	PortfolioManager
Fondstype	Allocation
Morningstar kategori	EAA Fund EUR Aggressive Allocation - Global
Startdato	28-04-2020
Formue	266.875.501,00
Kurs	181,82
Omkostningsprocent	0,67
Købsomkostninger	0,25
Salgsomkostninger	0,25
Risiko - Standardafvigelse 12 mdr.	10,46
Juridisk struktur	UCITS

LØBENDE AFKAST

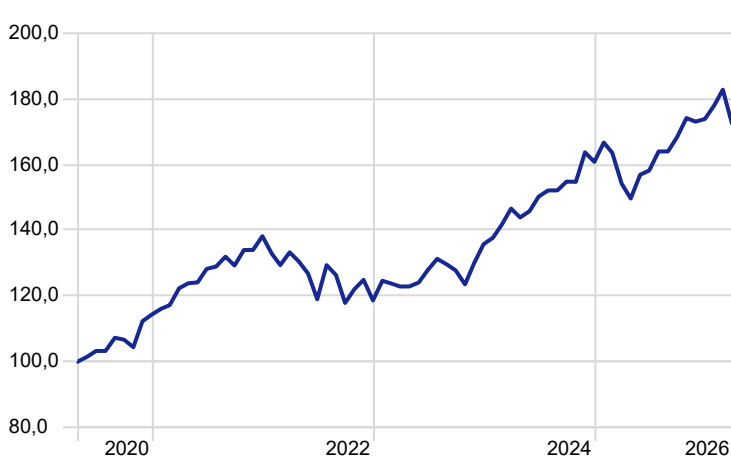
As of Date: 31-03-2026



■ Hammers Fonde - Høj, kl f

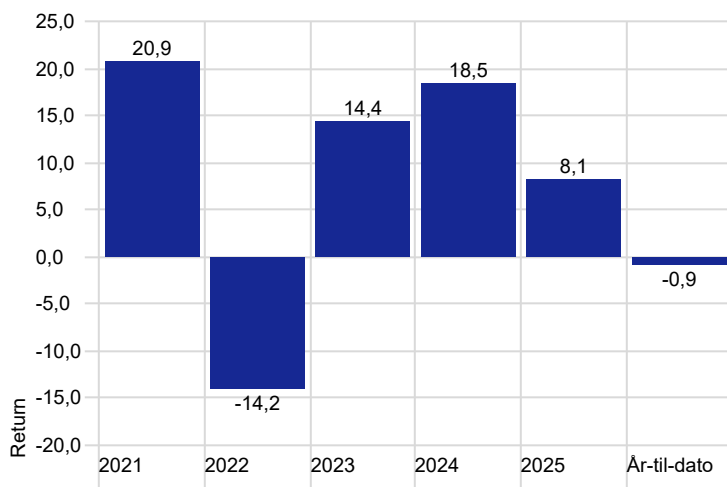
TILVÆKST AF 100 kr. SIDEN START

Time Period: 29-04-2020 to 31-03-2026



■ Hammers Fonde - Høj, kl f 172,2

AFKAST KALENDERÅR



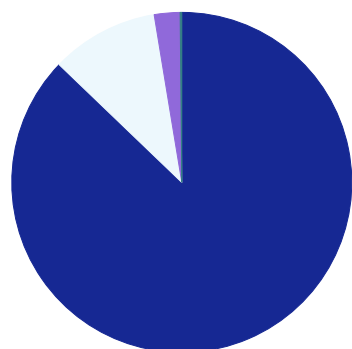
■ Hammers Fonde - Høj, kl f

Risikotal - SIDEN START

Bedste måned	8,75
Bedste 3 måneder	11,52
Værste måned	-6,73
Værste 3 måneder	-10,74
Max kursfald	-14,74
Max kursfald # antal måneder	9,00
Max kursfald dato top	01-01-2022
Max kursfald dato bund	30-09-2022
Max kursfald dato kurstab genvundet	29-02-2024
Standardafvigelse	11,00

Dette materiale er udarbejdet af Hammers Fonde til orientering og kan ikke erstatte rådgivning. Du bør læse materiale grundigt og drøfte eventuelle dispositioner med din rådgiver inden du investerer. Data kan ikke garanteres at være korrekte, fuldstændige eller opdaterede. Historiske afkast er ingen garanti for fremtidige afkast.

AKTIV-FORDELING %

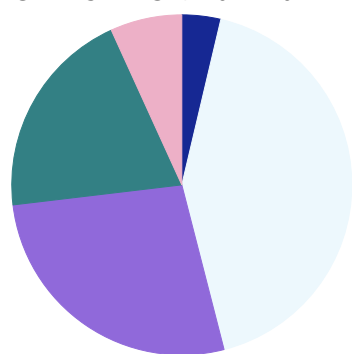


	%
• Aktier	87,2
• Obligationer	10,2
• Kontanter	2,4
• Øvrige	0,2
Total	100,0

TOP 10 VÆRDIPAPIRER %

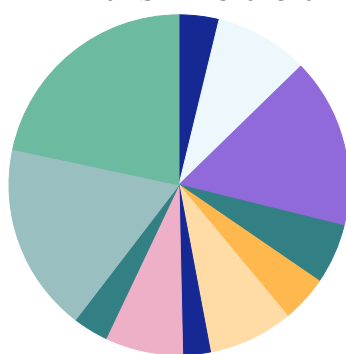
	Vægt %
Invesco S&P 500 ETF	14,3
Stt Strt SPDR MSCI All Country WorldETF	8,9
iShares Core MSCI Europe ETF EUR Acc	7,2
iShares Core MSCI World ETF USD Acc	6,6
Amundi MSCI Emerging MarketsESGSeIETFDRC	5,4
iShares MSCI World Small Cap ETF USD Acc	4,8
Nykredit Invest Engros Lange Obl	4,4
iShares MSCI ACWI ETF USD Acc	4,3
Hammers Fonde - Forsvar, kl n	3,7
Accunia European CLO AAA/AA Akk DKK	3,4

OBLIGATIONER - KREDITFORDELING %



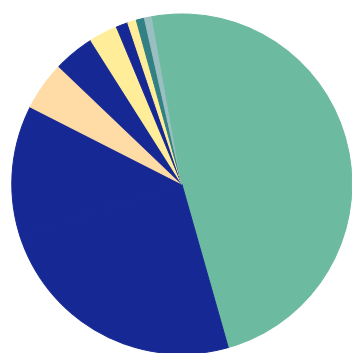
	%
• AAA	3,7
• AA	42,3
• A	27,1
• BBB	20,1
• BB	0,0
• B	0,0
• Below B	0,0
• Not Rated	6,8
Total	100,0

AKTIER - SEKTORFORDELING %



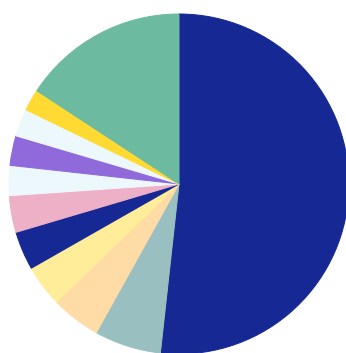
	%
• Basic Materials	3,8
• Consumer Cyclical	8,9
• Financial Services	16,2
• Real Estate	5,7
• Consumer Defensive	4,4
• Healthcare	8,1
• Utilities	2,6
• Communication Services	7,4
• Energy	3,3
• Industrials	17,9
• Technology	21,6
Total	100,0

OBLIGATIONER - LANDEFORDELING %



	%
• Denmark	45,6
• Ireland	24,4
• United States	12,5
• United Kingdom	4,7
• Netherlands	3,9
• France	2,7
• Germany	1,1
• Spain	0,8
• Italy	0,8
• Japan	0,7
• Other	2,8
Total	100,0

AKTIER - LANDEFORDELING %



	%
• United States	51,7
• Japan	6,3
• United Kingdom	4,7
• France	3,9
• Germany	3,7
• China	3,5
• Australia	2,8
• Taiwan	2,8
• Switzerland	2,6
• South Korea	2,1
• Other	15,8
Total	100,0

Kontakt

Navn
Adresse
Telefon
E-mail
Web
CVR-nr. / FT-nr.

Investeringsforvaltningsselskab

Fundmarket A/S
Folke Bernadottes Allé 45, 2100 København Ø
+45 38 42 21 42
kontakt@fundmarket.dk
www.fundmarket.dk
38257080 / 17120

Investeringsrådgiver

Nikolaj Holdt Mikkelsen
Lautrupsgade 13, 2100 København Ø
+45 31 77 60 00
info@hammersfonde.dk
www.hammersfonde.dk
31370086 / 34145