

01 ————— Residenza Corner

02 ————— Locarno

03 ————— Appartamenti

04 ————— Contatti

Residenza

CORNER

 **Residenza primaria o secondaria**
 Anno di costruzione 2026 - 2027

	10 Appartamenti	2.5	locali
	5 Appartamenti	3.5	locali
	Attico versione 1	2.5	locali
	Attico versione 1	5.5	locali
	Attico versione 2	5.5	locali

 7 Piani

 19 Parcheggi in autorimessa

 Impianto fotovoltaico

Via Serafino Balestra 5
6600 Locarno



LA CASA IN

Nel cuore di Locarno, tra il fascino del centro storico e l'incanto del Lago Maggiore, sorge la Residenza Corner.

Una posizione esclusiva che regala il privilegio di vivere la città da vicino, immersi nella sua energia vitale e nella sua eleganza discreta.

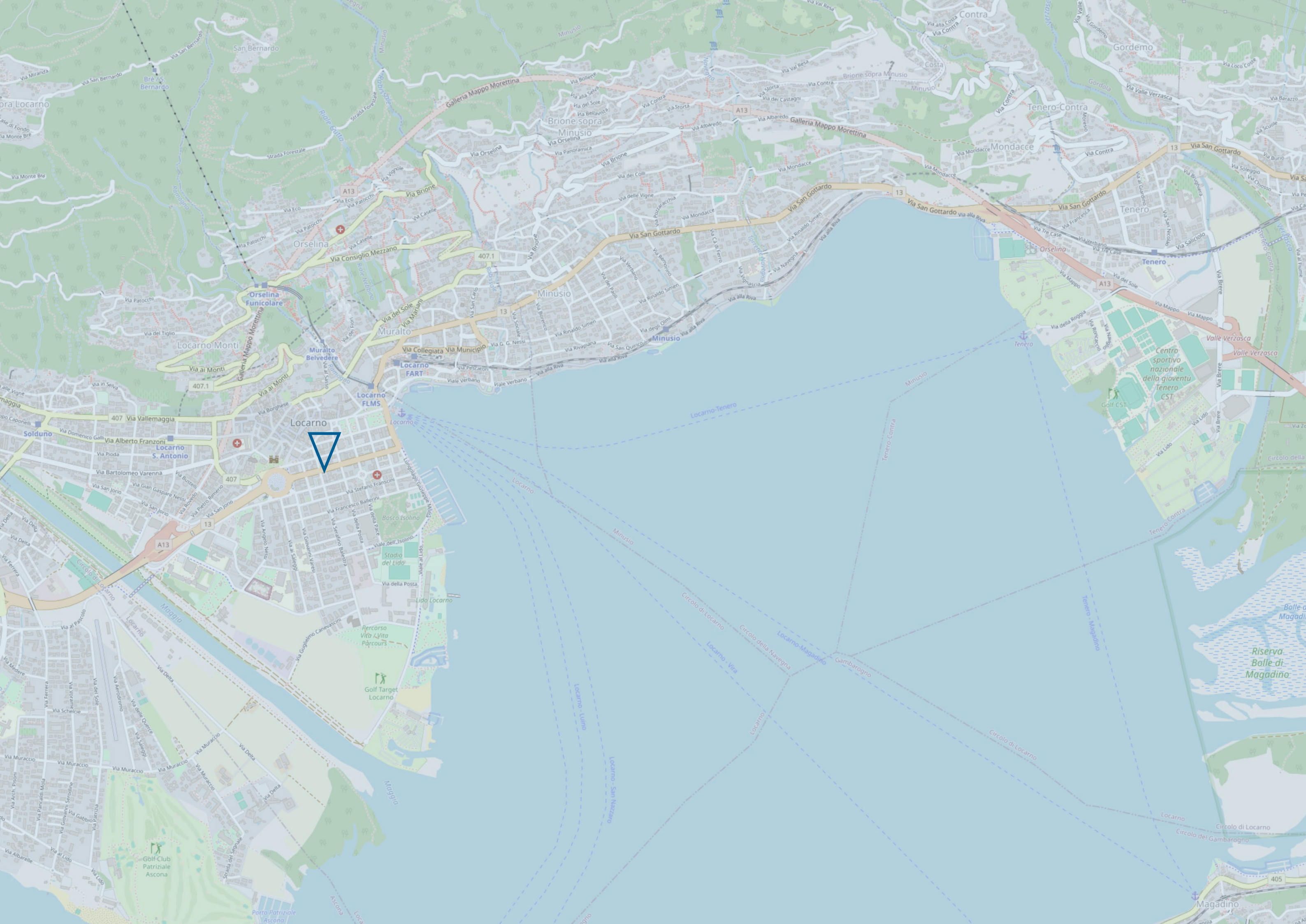
Locarno è un luogo che conquista con la sua atmosfera unica: il clima mite, la luce che accarezza le acque del lago e la vicinanza delle montagne creano un equilibrio perfetto tra natura e città.

Passeggiando per le vie acciottolate, tra boutique, caffè e scorci panoramici, si respira un senso di calma e vivacità allo stesso tempo.

Bastano pochi passi per raggiungere Piazza Grande, famosa per il suo Festival del Film, il suggestivo lungolago e le vie animate del centro. Tutto ciò che serve è a portata di mano: servizi, trasporti, cultura e momenti di svago. È una posizione che semplifica la vita e invita a viverla con pienezza.

La Residenza Corner si trova in un punto strategico e privilegiato, ideale per chi desidera abitare Locarno ogni giorno o trascorrervi periodi di puro relax.

Qui si incontrano la qualità di vita svizzera e il fascino mediterraneo del Ticino.



Il tetto della Residenza
Corner diventa
un luogo
sospeso tra cielo
e architettura

Uno spazio pensato per vivere la bellezza di Locarno da una prospettiva privilegiata. Due aree distinte, per i due appartamenti di 5.5 locali e 2.5 locali separati da un'elegante siepe, offrono due lounge panoramici privati che completano gli attici sottostanti.

Da un lato, il lounge di 40 m², dedicato all'appartamento da 2.5 locali, invita a godere di un'atmosfera raccolta, perfetta per ammirare il tramonto sulla città e il lago.

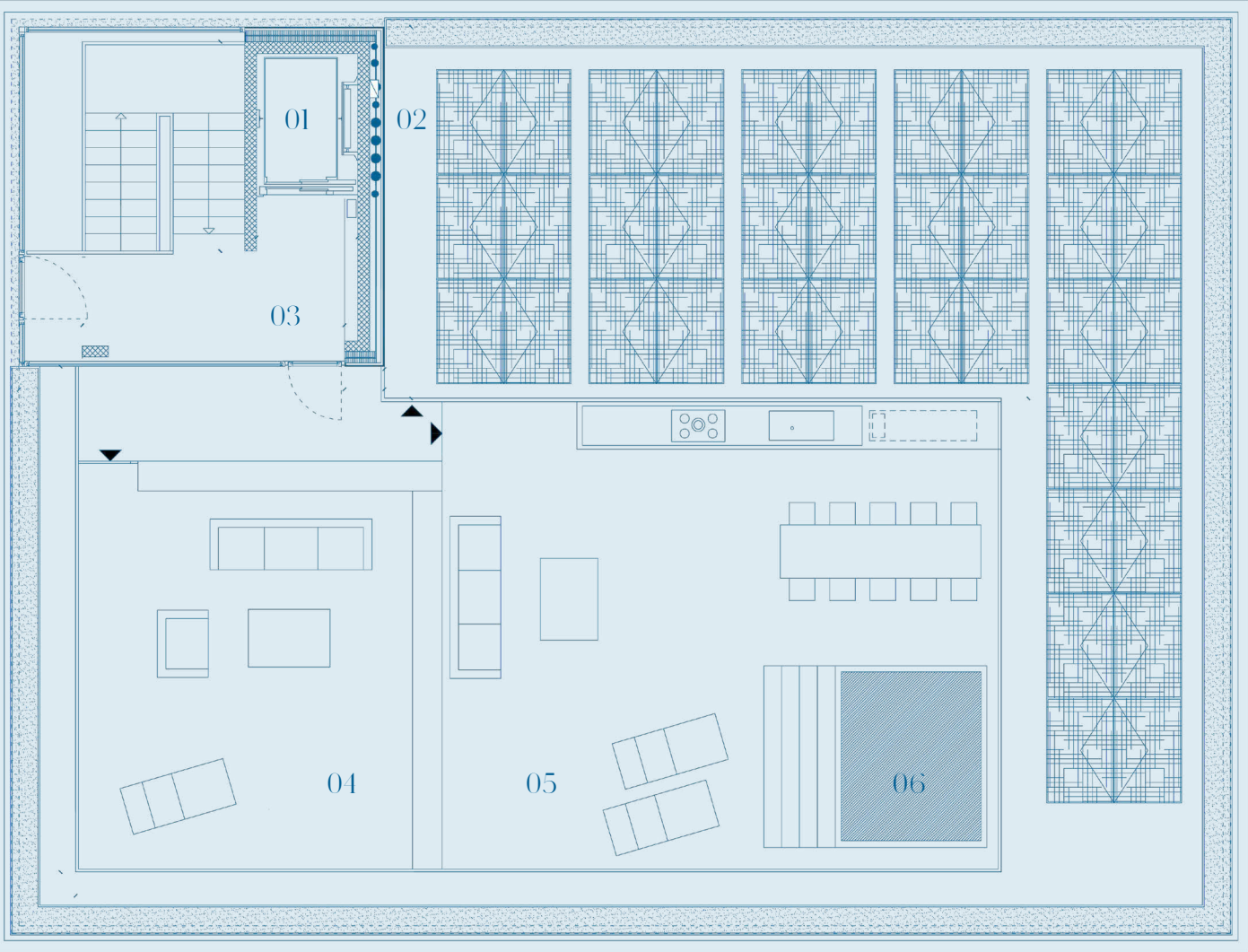
Dall'altro, il lounge di 80 m² appartenente all'attico da 5.5 locali si apre come una vera e propria oasi urbana: una cucina all'aperto e una jacuzzi panoramica trasformano il tetto in un luogo di relax e convivialità, sospeso tra il blu del cielo e il verde delle montagne.

Un tetto che non è solo un'estensione dello spazio abitativo, ma un'esperienza.

Un modo diverso di vivere Locarno, dall'alto, nel silenzio e nella luce.

- 01 Ascensore
- 02 Pannelli solari
- 03 Atrio
- 04 Lounge esterno
- 05 Lounge esterno
- 06 Jacuzzi

PIANO
TETTO



*Le soluzioni abitative presentate sono personalizzabili.
Le planimetrie hanno carattere indicativo e potranno subire variazioni in fase esecutiva.*



Le viste e i panorami rappresentati hanno valore puramente illustrativo e non costituiscono elemento contrattuale.

Nella seconda configurazione, l'intero tetto diventa un piano panoramico privato a servizio dell'attico da 5.5 locali.

Un ambiente aperto di 130 m² che celebra la libertà dello spazio e la bellezza del paesaggio circostante.

Tra geometrie pure e viste a 360 gradi, si sviluppa un'area living all'aperto con cucina esterna e jacuzzi con vista su Locarno.

Un luogo esclusivo dove cielo e architettura si incontrano.

Di giorno, la luce del sole accende i profili della città; di sera, le luci del centro diventano parte della scenografia.

Un tetto che è molto più di una terrazza: è il cuore emozionale della Residenza Corner, simbolo del suo carattere raffinato e contemporaneo.

- 01 Ascensore

02 Pannelli solari

03 Atrio
- 04 Atrio

05 Jacuzzi

06 Lounge esterno

PIANO TETTO 2



*Le soluzioni abitative presentate sono personalizzabili.
Le planimetrie hanno carattere indicativo e potranno subire variazioni in fase esecutiva.*



Il piano attico accoglie
due residenze
pensate per offrire
intimità, eleganza
e luce.

L'attico da 2.5 locali si distingue per la sua zona giorno open space, dove cucina, soggiorno e pranzo dialogano in armonia. La camera da letto si apre su due logge che incorniciano la vista su Locarno, mentre ogni dettaglio dalla toilette alla lavanderia è studiato per garantire comfort e funzionalità.

Una raffinata proprietà di 78 m², dove ogni spazio invita a vivere con leggerezza.

L'attico da 5.5 locali offre 186 m² di equilibrio e prestigio. Un grande soggiorno open space si apre verso due logge, mentre la camera padronale con bagno privato diventa un ambiente di quiete assoluta. Completano la residenza due camere supplementari, uno studio, due bagni, lavanderia e guardaroba.

Un attico pensato per chi cerca ampi volumi, luce naturale e una connessione costante con il paesaggio urbano.

Appartamento 2.5 locali

- A1

Soggiorno Open Space
- A2

Lavanderia
- A3

Camera da letto
- A4

Bagno
- A5

Loggia
- A6

Loggia

Appartamento 5.5 locali

- B1

Soggiorno Open Space
- B2

Cucina
- B3

Guardaroba
- B4

Camera da letto
- B5

Bagno privato
- B6

Camera da letto
- B7

Camera da letto
- B8

Studio
- B9

Bagno
- B10

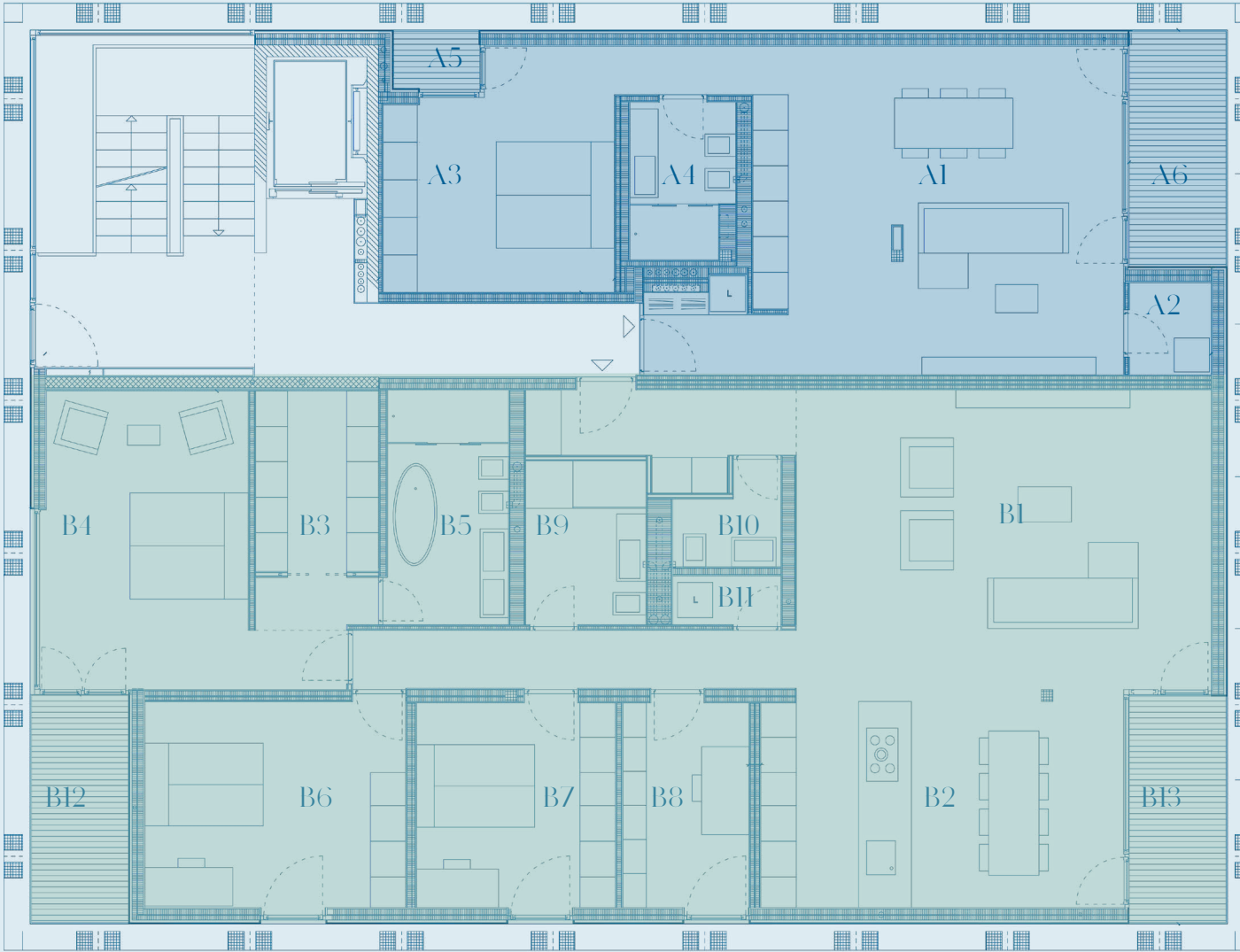
Bagno
- B11

Lavanderia
- B12

Loggia
- B13

Loggia

PIANO
ATTICO



Le soluzioni abitative presentate sono personalizzabili.
Le planimetrie hanno carattere indicativo e potranno subire variazioni in fase esecutiva.



Le viste e i panorami rappresentati hanno valore puramente illustrativo e non costituiscono elemento contrattuale.

Un'interpretazione
ancora più ampia
e prestigiosa dello
spazio.

Il grande attico da 5.5 locali, con i suoi 270 m², incarna l'idea di casa come luogo di eleganza e libertà.

L'ascensore privato conduce direttamente nell'abitazione, dove un raffinato atrio d'ingresso apre su un ampio soggiorno open space con zona pranzo e cucina di design.

Gli spazi esterni, tra cui due logge panoramiche, amplificano la sensazione di continuità con il cielo e la città.

La camera padronale con guardaroba e bagno en suite, le due camere aggiuntive, lo studio e i tre bagni completano una dimora di classe superiore.

Un attico che unisce comfort, privacy e fascino, nel segno dell'architettura più contemporanea di Locarno.

Appartamento 5.5 locali

C1 Ascensore	C7 Soggiorno Open Space	C13Bagno
C2 Atrio	C 8 Zona pranzo	C14Guardaroba
C3 Studio	C 9 Cucina	C15Bagno
C4 Loggia	C10Loggia	C16Loggia
C5 Lavanderia	C11Camera da letto	C17Camera da letto
C6 Bagno	C12Guardaroba	C18Camera da letto 1

PIANO
ATTICO 2



Le soluzioni abitative presentate sono personalizzabili.
Le planimetrie hanno carattere indicativo e potranno subire variazioni in fase esecutiva.



Le viste e i panorami rappresentati hanno valore puramente illustrativo e non costituiscono elemento contrattuale.

Dal primo ai piani più alti, la Residenza Corner offre un equilibrio perfetto tra funzionalità moderna e qualità abitativa svizzera.

Ogni livello ospita tre tipologie di appartamenti, tutti impreziositi da ampie logge e da una luce naturale generosa grazie alle ampie vetrate geometriche che disegnano la facciata.

Gli appartamenti da 2.5 locali (74 m² della tipologia 1 e 64 m² della tipologia 2) offrono un’atmosfera accogliente e contemporanea, con soggiorni open space e camere luminose affacciate su logge private.

I 3.5 locali da 122 m² uniscono comfort e spaziosità: una zona giorno elegante, due camere, doppi servizi e lavanderia, per un’abitazione perfetta sia come residenza principale che come pied-à-terre.

Ogni appartamento è pensato per dialogare con la città: il centro, i caffè, il lago e le montagne diventano parte del quotidiano, visibili da ogni finestra.

Appartamento 2.5 locali, tipologia 1

- D1 Soggiorno Open Space
- D2 Loggia
- D3 Cantina
- D4 Bagno
- D5 Camera da letto
- D6 Loggia

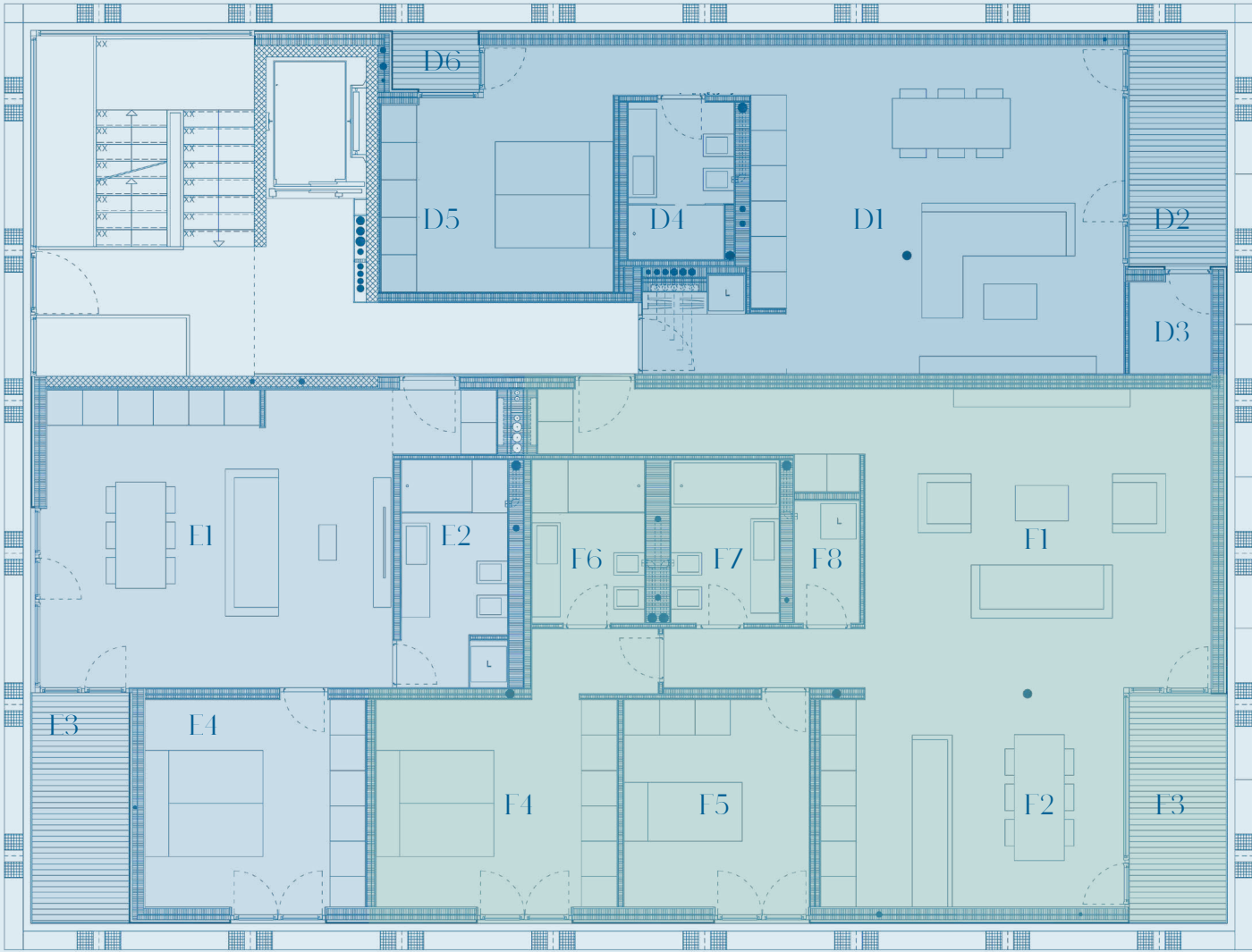
Appartamento 2.5 locali, tipologia 2

- E 1 Soggiorno Open Space
- E 2 Toilette
- E 3 Loggia
- E 4 Camera da letto

Appartamento 3.5 locali

- F 1 Soggiorno Open Space
- F 2 Cucina
- F 3 Loggia
- F 4 Camera da letto
- F 5 Camera da letto
- F 6 Toilette
- F 7 Toilette
- F 8 Lavanderia

PIANO
1 - 5



Le soluzioni abitative presentate sono personalizzabili.
Le planimetrie hanno carattere indicativo e potranno subire variazioni in fase esecutiva.

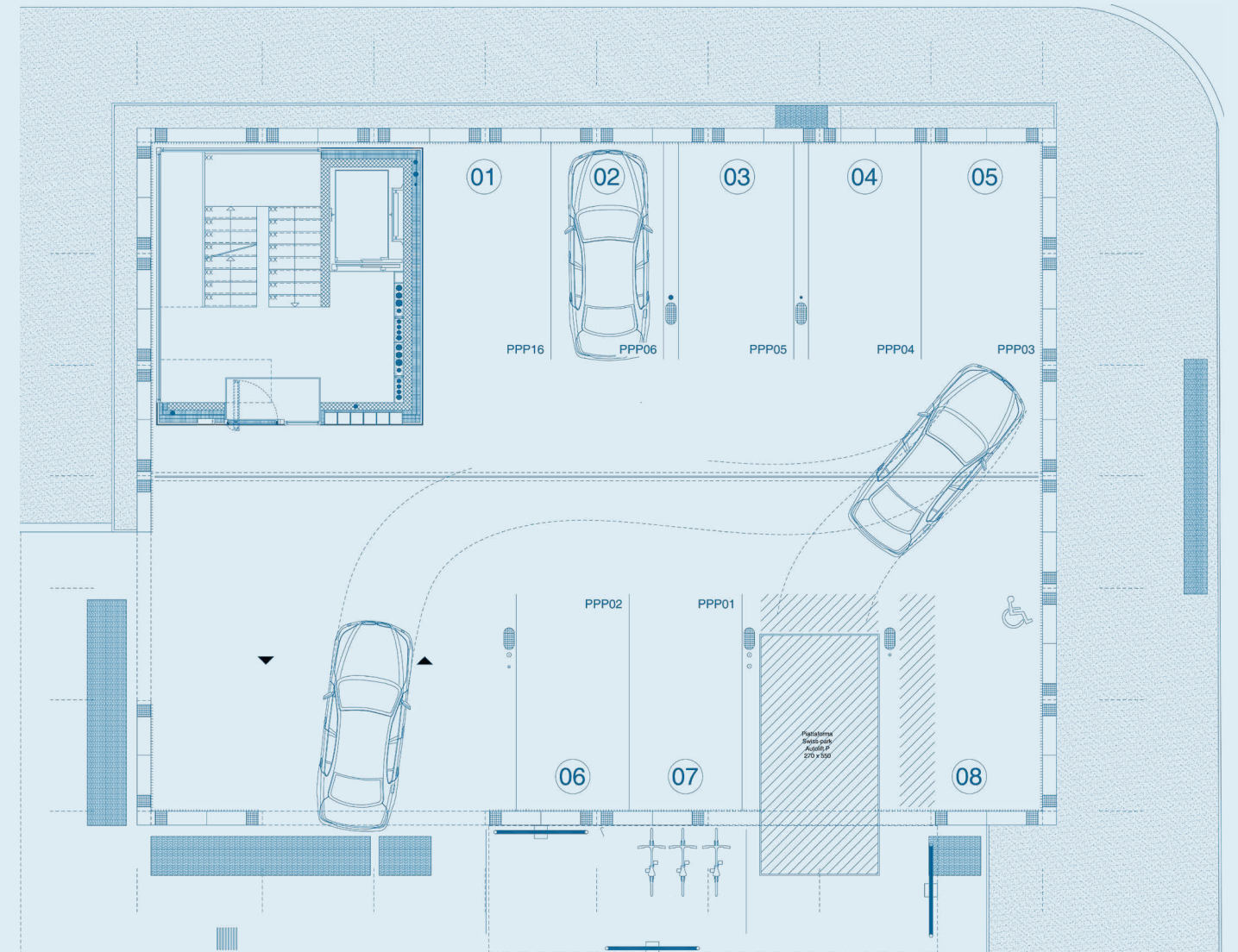


Le viste e i panorami rappresentati hanno valore puramente illustrativo e non costituiscono elemento contrattuale.

Il piano terra
accoglie l'ingresso
principale e sette
posteggi coperti,
integrati
con discrezione
nell'architettura del
palazzo.

La geometria chiara e luminosa della facciata,
caratterizzata dai triangoli bianchi
che definiscono la Residenza Corner, introduce
l'eleganza che prosegue in ogni piano.

PIANO TERRA



Le planimetrie hanno carattere indicativo e potranno subire variazioni in fase esecutiva.

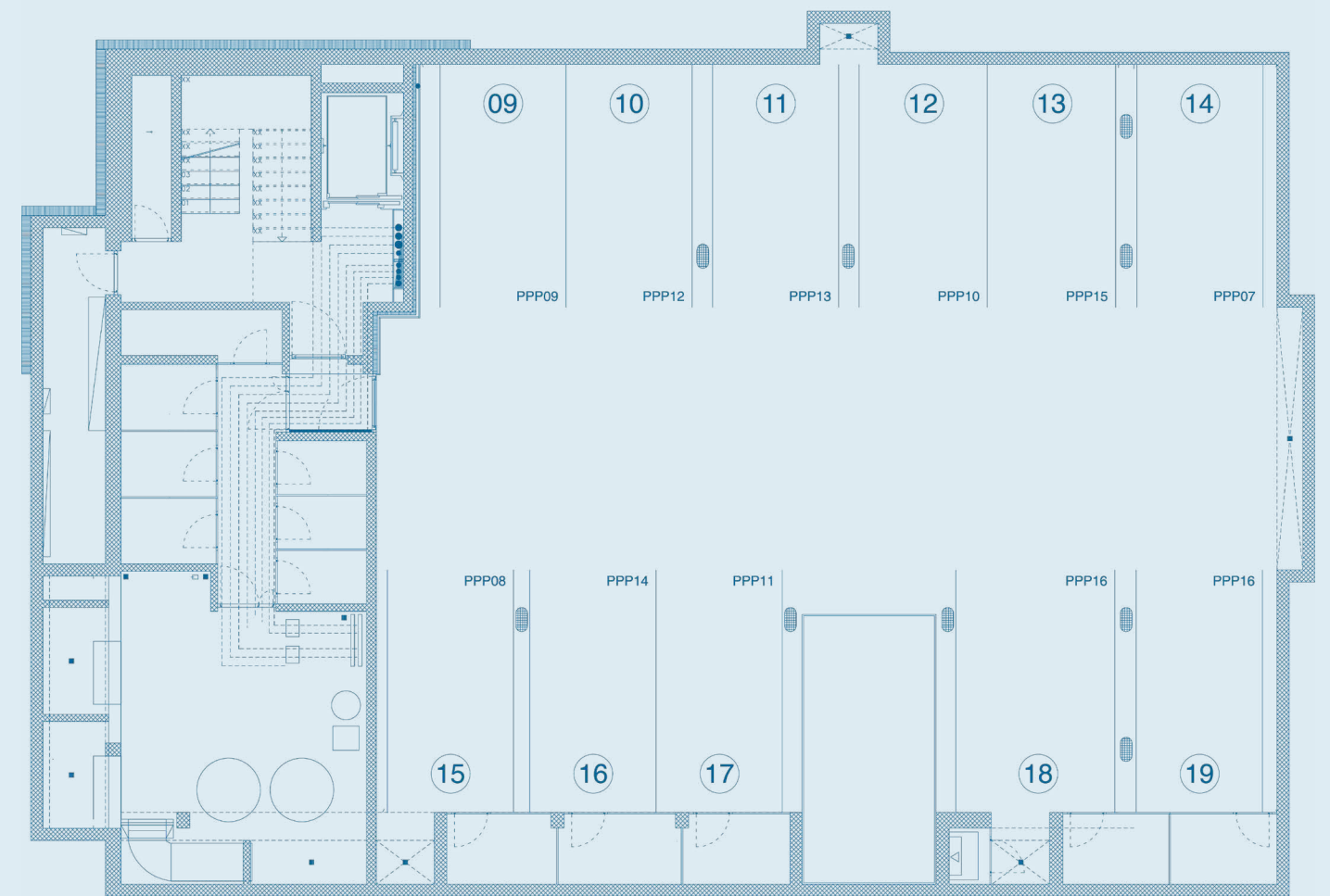


Le viste e i panorami rappresentati hanno valore puramente illustrativo e non costituiscono elemento contrattuale.

PLANO -1

Al livello inferiore,
un'autorimessa
moderna e sicura
con undici posti
auto garantisce
comfort e praticità
a ogni residente.

Gli accessi diretti agli ascensori e agli spazi comuni rendono ogni rientro semplice e riservato, completando l'esperienza abitativa con la massima cura del dettaglio.



Le planimetrie hanno carattere indicativo e potranno subire variazioni in fase esecutiva.

Il parcheggio n. 18 è predisposto e segnalato come posto auto per persone con disabilità.

CV NTA TH



Petra Viel

☎ +41 79 686 51 62

☎ +41 91 743 23 23

✉ viel@gruppomulti.ch

