





01 ————— Residenz Corner

02 ————— Locarno



03 ————— Wohnungen


04 ————— Kontakte



Residenz

# CORNER

 **Erst- oder Zweitwohnsitz**  
 Baujahr 2026 - 2027

	10 Wohnungen	2.5	locali
	5 Wohnungen	3.5	locali
	Attikawohnung Version 1	2.5	locali
	Attikawohnung Version 1	5.5	locali
	Attikawohnung Version 2	5.5	locali

 7 Stockwerke

 19 Parkplätze in der Tiefgarage

 Photovoltaikanlage

Via Serafino Balestra 5  
6600 Locarno





# LOCARNO CHARN V

Im Herzen von Locarno, zwischen dem Charme der Altstadt und der Magie des Lago Maggiore, entsteht die Residenz Corner.

Eine exklusive Lage, die das Privileg bietet, die Stadt aus nächster Nähe zu erleben — eingetaucht in ihre lebendige Energie und ihre zurückhaltende Eleganz.

Locarno begeistert mit seiner einzigartigen Atmosphäre: das milde Klima, das sanfte Licht über dem See und die Nähe zu den Bergen schaffen ein perfektes Gleichgewicht zwischen Natur und Stadt.

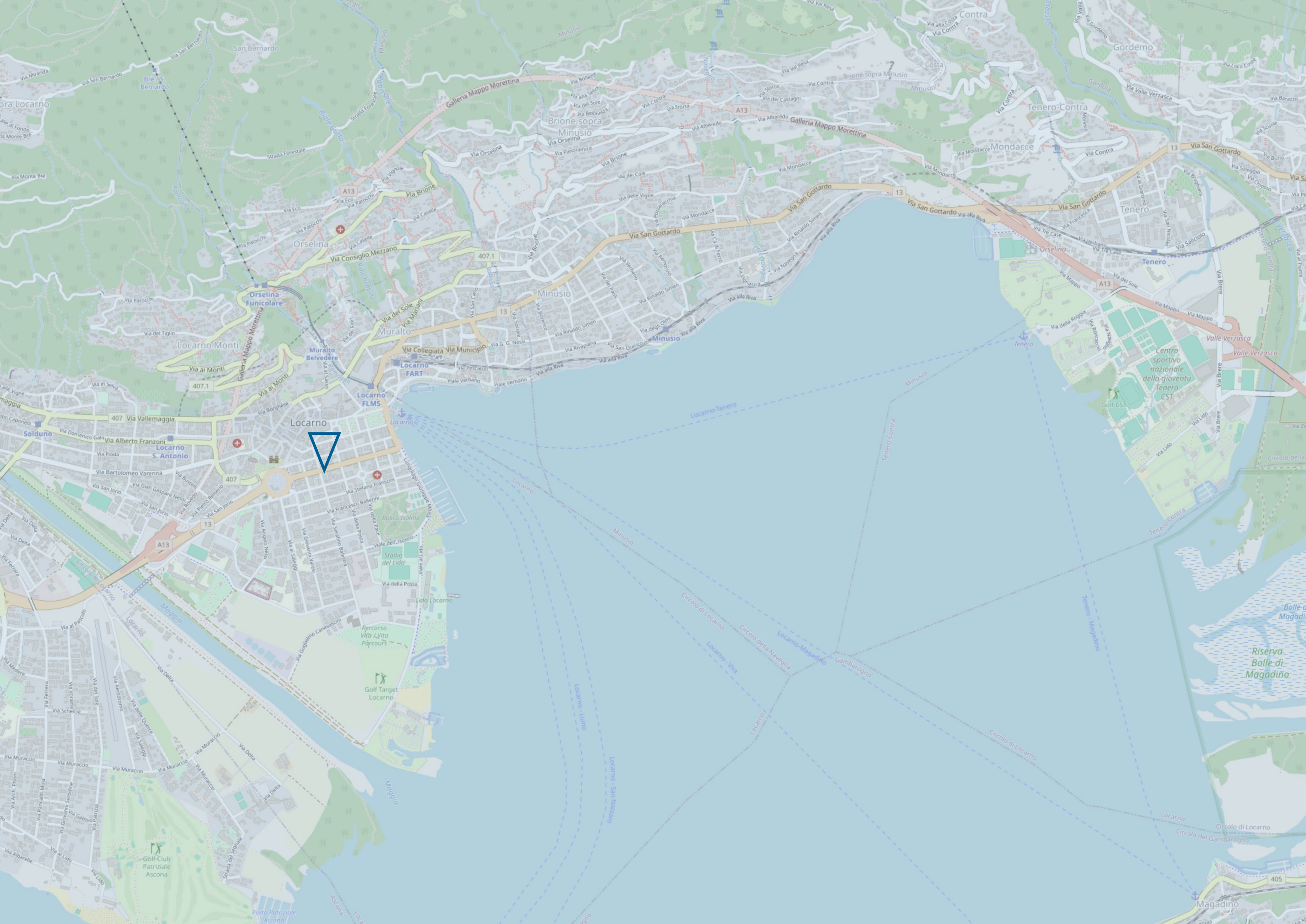
Beim Spaziergang durch die Kopfsteinpflastergassen, vorbei an Boutiquen, Cafés und malerischen Ausblicken, spürt man zugleich Ruhe und Lebendigkeit.

Nur wenige Schritte genügen, um die Piazza Grande mit ihrem berühmten Filmfestival, die stimmungsvolle Seepromenade und die belebten Gassen des Zentrums zu erreichen. Alles, was man braucht, liegt in unmittelbarer Nähe: Dienstleistungen, Verkehrsanbindungen, Kultur und Freizeit. Eine Lage, die das Leben vereinfacht und dazu einlädt, es in vollen Zügen zu genießen.

Die Residenz Corner befindet sich an einem strategischen und privilegierten Standort — ideal für alle, die Locarno täglich erleben oder dort Momente reiner Entspannung verbringen möchten.

Hier treffen Schweizer Lebensqualität und mediterraner Charme des Tessins aufeinander.









Das Dach der  
Residenz Corner  
wird zu einem Ort,  
der zwischen  
Himmel und  
Architektur  
schwebt.

Ein Raum, der geschaffen wurde, um die Schönheit von Locarno aus einer privilegierten Perspektive zu erleben. Zwei separate Bereiche, für die beiden Wohnungen mit 5.5 und 2.5 Zimmern, getrennt durch eine elegante Hecke, bieten zwei private Panoramalounges, die die darunterliegenden Attikawohnungen vervollständigen.

Auf der einen Seite lädt die 40 m<sup>2</sup> große Lounge, die der 2.5-Zimmer-Wohnung zugeordnet ist, zu einer intimen Atmosphäre ein — ideal, um den Sonnenuntergang über der Stadt und dem See zu genießen.

Auf der anderen Seite öffnet sich die 80 m<sup>2</sup> große Lounge der 5.5-Zimmer-Attikawohnung wie eine echte urbane Oase: eine Außenküche und ein Panorama-Jacuzzi verwandeln das Dach in einen Ort der Entspannung und Geselligkeit — schwebend zwischen dem Blau des Himmels und dem Grün der Berge.

Ein Dach, das nicht nur eine Erweiterung des Wohnraums ist, sondern ein Erlebnis.

*Eine neue Art, Locarno von oben zu erleben — in Ruhe und Licht.*

01 Lift

02 Solarmodule

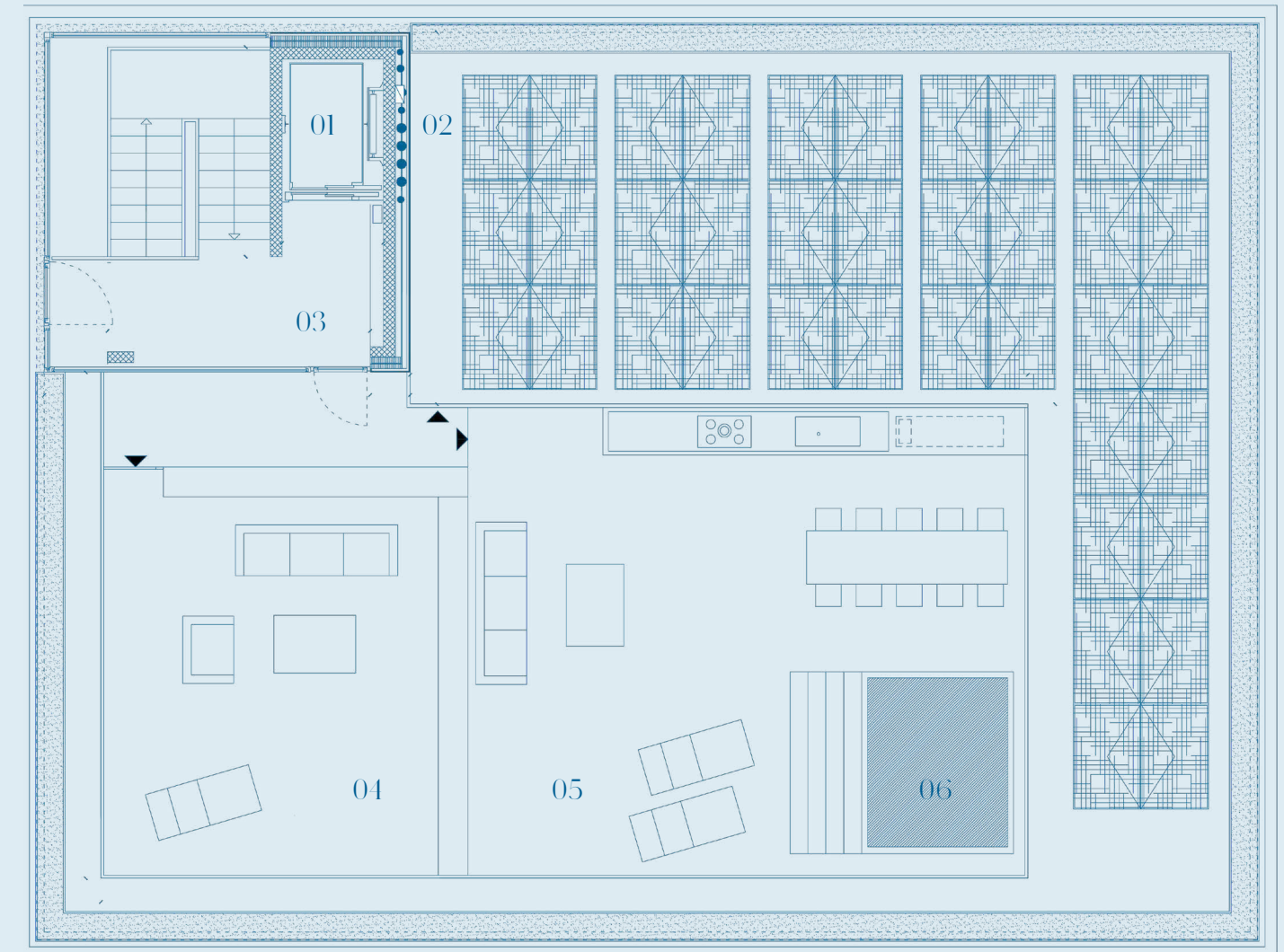
03 Atrium

04 Aussenlounge

05 Aussenlounge

06 Whirlpool

# DACHGESCHOSS



*Die vorgestellten Wohnlösungen sind individuell anpassbar.  
Die Grundrisse sind unverbindlich und können sich in der Ausführungsphase ändern.*





Die dargestellten Aussichten und Panoramen dienen ausschliesslich zur Illustration und stellen keinen Vertragsbestandteil dar.



In der zweiten Ausführung wird das gesamte Dach zu einer privaten Panoramaetage, die exklusiv der 5.5-Zimmer-Attikawohnung dient.

Ein offener Raum von 130 m², der die Freiheit des Platzes und die Schönheit der umliegenden Landschaft zelebriert.

Zwischen klaren Linien und einem 360-Grad-Panorama entsteht ein offener Wohnbereich mit Aussenküche und Whirlpool mit Blick über Locarno.

*Ein exklusiver Ort, an dem Himmel und Architektur aufeinandertreffen.*

Tagsüber lässt das Sonnenlicht die Konturen der Stadt aufleuchten; abends werden die Lichter des Zentrums Teil der Szenerie.

Ein Dach, das weit mehr als eine Terrasse ist: Es ist das emotionale Herz der Residenz Corner, Symbol ihres raffinierten und zeitgenössischen Charakters.

01 Lift

02 Solarmodule

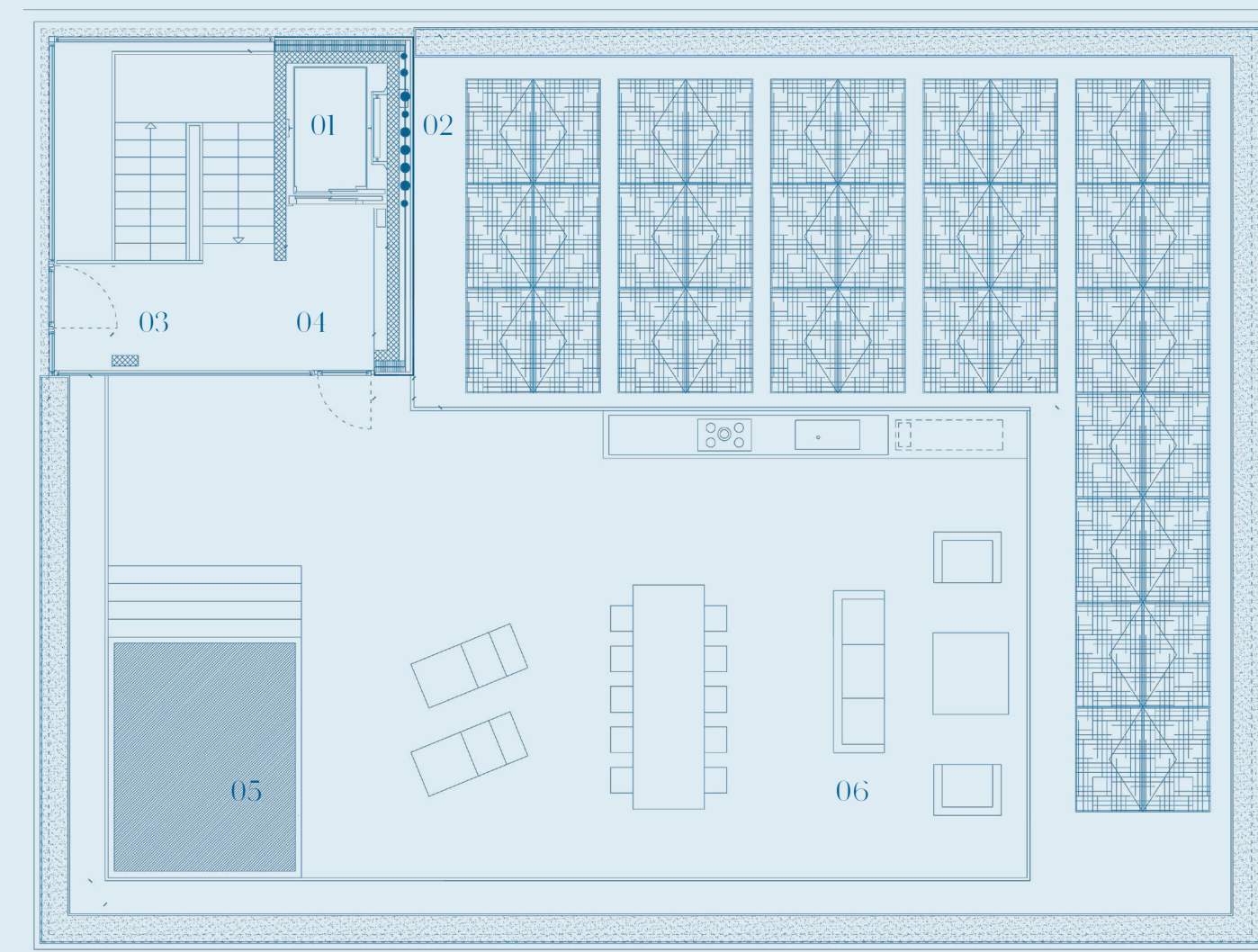
03 Atrium

04 Atrium

05 Whirlpool

06 Aussenlounge

# DACHGESCHOSS 2



*Die vorgestellten Wohnlösungen sind individuell anpassbar.  
Die Grundrisse sind unverbindlich und können sich in der Ausführungsphase ändern.*





Die dargestellten Aussichten und Panoramen dienen ausschliesslich zur Illustration und stellen keinen Vertragsbestandteil dar.



Das Attikageschoss  
beherbergt  
zwei Residenzen,  
die darauf ausgelegt  
sind, Privatsphäre,  
Eleganz und Licht  
zu bieten.

Die 2.5-Zimmer-Attikawohnung zeichnet sich durch ihren offenen Wohnbereich aus, in dem Küche, Wohn- und Essbereich harmonisch miteinander verbunden sind. Das Schlafzimmer öffnet sich zu zwei Loggien, die den Blick über Locarno einrahmen, während jedes Detail — von der Toilette bis zur Waschküche — auf Komfort und Funktionalität ausgerichtet ist.

Eine elegante 78-m²-Wohnung, in der jeder Raum zu einem unbeschwerten Wohnerlebnis einlädt.

Die 5.5-Zimmer-Attikawohnung bietet 186 m² Harmonie und Prestige. Ein weitläufiger offener Wohnbereich öffnet sich zu zwei Loggien, während das Hauptschlafzimmer mit eigenem Bad zu einem Ort vollkommener Ruhe wird. Zwei zusätzliche Zimmer, ein Arbeitszimmer, zwei Badezimmer, eine Waschküche und ein Garderobenraum runden die Residenz ab.

Ein Penthouse für alle, die grosszügige Räume, natürliches Licht und eine ständige Verbindung zur urbanen Landschaft suchen.

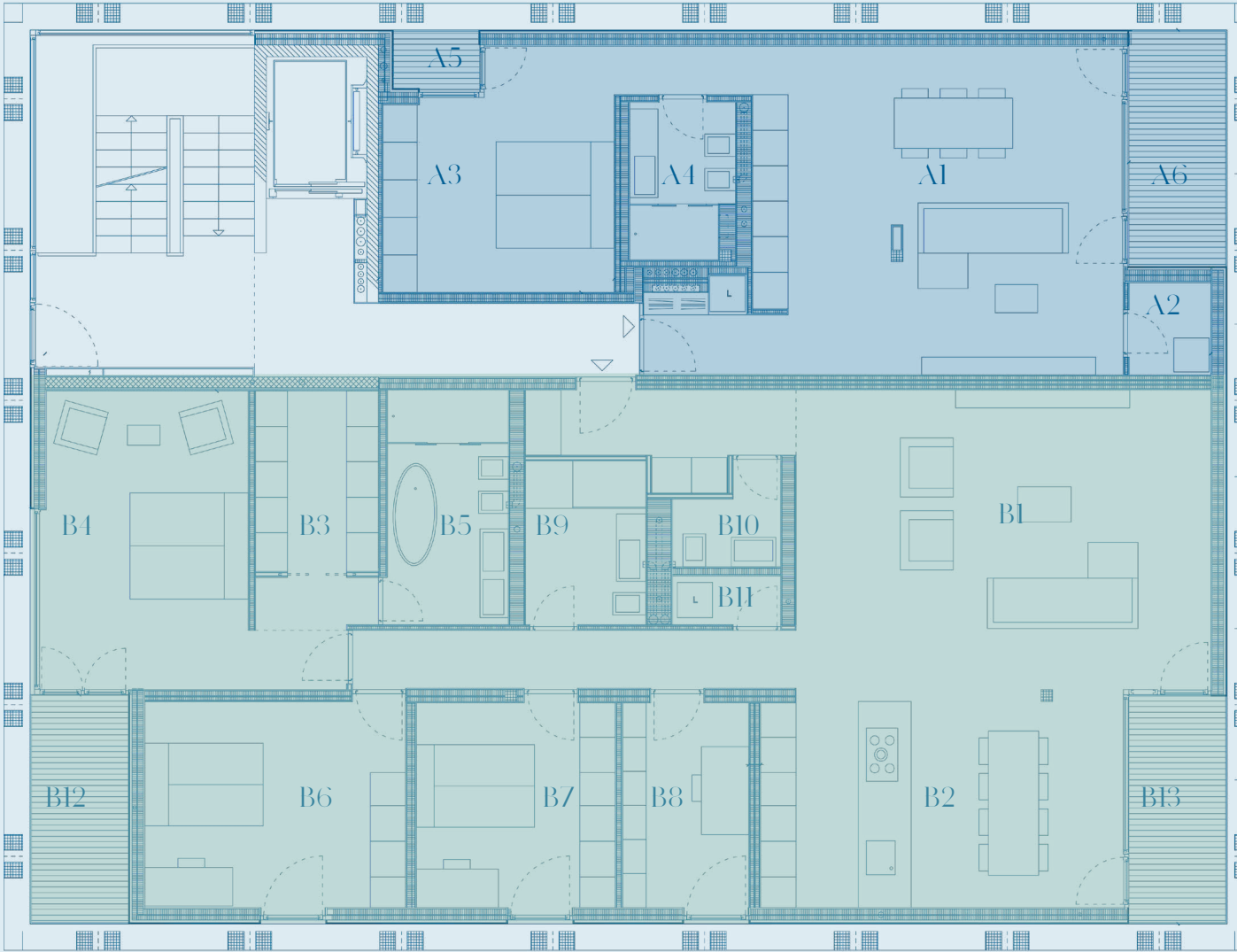
Wohnung 2.5 Zimmer

- A1 Offener Wohnbereich
- A2 Waschküche
- A3 Schlafzimmer
- A4 Badezimmer
- A5 Loggia
- A6 Loggia

Wohnung 5.5 Zimmer

- B1 Offener Wohnbereich
- B2 Küche
- B3 Garderobe
- B4 Schlafzimmer
- B5 Privates Badezimmer
- B6 Schlafzimmer
- B7 Schlafzimmer
- B8 Studio
- B9 Badezimmer
- B10 Badezimmer
- B11 Wachküche
- B12 Loggia
- B13 Loggia

# DACHGESCHOSS



Die vorgestellten Wohnlösungen sind individuell anpassbar.  
Die Grundrisse sind unverbindlich und können sich in der Ausführungsphase ändern.





Die dargestellten Aussichten und Panoramen dienen ausschliesslich zur Illustration und stellen keinen Vertragsbestandteil dar.



Eine noch  
großzügigere und  
prestigeträchtigere  
Interpretation  
des Raums.

Das grosse 5.5-Zimmer-Attikapenthouse mit seinen 270 m² verkörpert die Vorstellung von Wohnen als Ort der Eleganz und Freiheit.

Der private Lift führt direkt in die Wohnung, wo ein elegantes Entrée in einen grosszügigen offenen Wohnbereich mit Esszone und Designküche übergeht.

Die Aussenbereiche, darunter zwei Panoramaloggien, verstärken das Gefühl der Verbindung zwischen Himmel und Stadt.

Das Hauptschlafzimmer mit Ankleide und eigenem Bad, die zwei zusätzlichen Zimmer, das Büro und die drei Badezimmer vervollständigen eine Residenz von höchster Klasse.

Ein Penthouse, das Komfort, Privatsphäre und Charme vereint — geprägt von der zeitgenössischsten Architektur Locarnos.

Wohnung 5.5 Zimmer

C1 Lift	C7 Offener Wohnbereich	C13Badezimmer
C2 Atrium	C8 Essbereich	C14Garderobe
C3 Büro	C9 Küche	C15Badezimmer
C4 Loggia	C10Loggia	C16Loggia
C5 Waschküche	C11Schlafzimmer	C17Schlafzimmer
C6 Badezimmer	C12Garderobe	C18Schlafzimmer

DACHGESCHOSS 2



Die vorgestellten Wohnlösungen sind individuell anpassbar.  
Die Grundrisse sind unverbindlich und können sich in der Ausführungsphase ändern.





Die dargestellten Aussichten und Panoramen dienen ausschliesslich zur Illustration und stellen keinen Vertragsbestandteil dar.



Vom ersten bis zu den obersten Stockwerken bietet die Residenz Corner eine perfekte Balance zwischen moderner Funktionalität und schweizerischer Wohnqualität.

Jede Etage beherbergt drei Wohnungstypen, alle bereichert durch grosszügige Loggien und viel natürliches Licht, das durch die grossen geometrischen Fensterfronten fällt, welche die Fassade prägen.

Die 2.5-Zimmer-Wohnungen (74 m² Typ 1 und 64 m² Typ 2) bieten eine einladende und zeitgemässe Atmosphäre, mit offenen Wohnbereichen und hellen Schlafzimmern, die sich zu privaten Loggien hin öffnen.

Die 3.5-Zimmer-Wohnungen mit 122 m² verbinden Komfort und Grosszügigkeit: ein eleganter Wohnbereich, zwei Zimmer, zwei Badezimmer und eine Waschküche – ideal als Hauptwohnsitz oder als Pied-à-terre.

Jede Wohnung ist darauf ausgelegt, mit der Stadt in Dialog zu treten: das Zentrum, die Cafés, der See und die Berge werden Teil des Alltags – sichtbar aus jedem Fenster.

Wohnung 2.5 Zimmer, Typologie 1

- D1 Offener Wohnbereich
- D2 Loggia
- D3 Keller
- D4 Badezimmer
- D5 Schlafzimmer
- D6 Loggia

Wohnung 2.5 Zimmer, Typologie 2

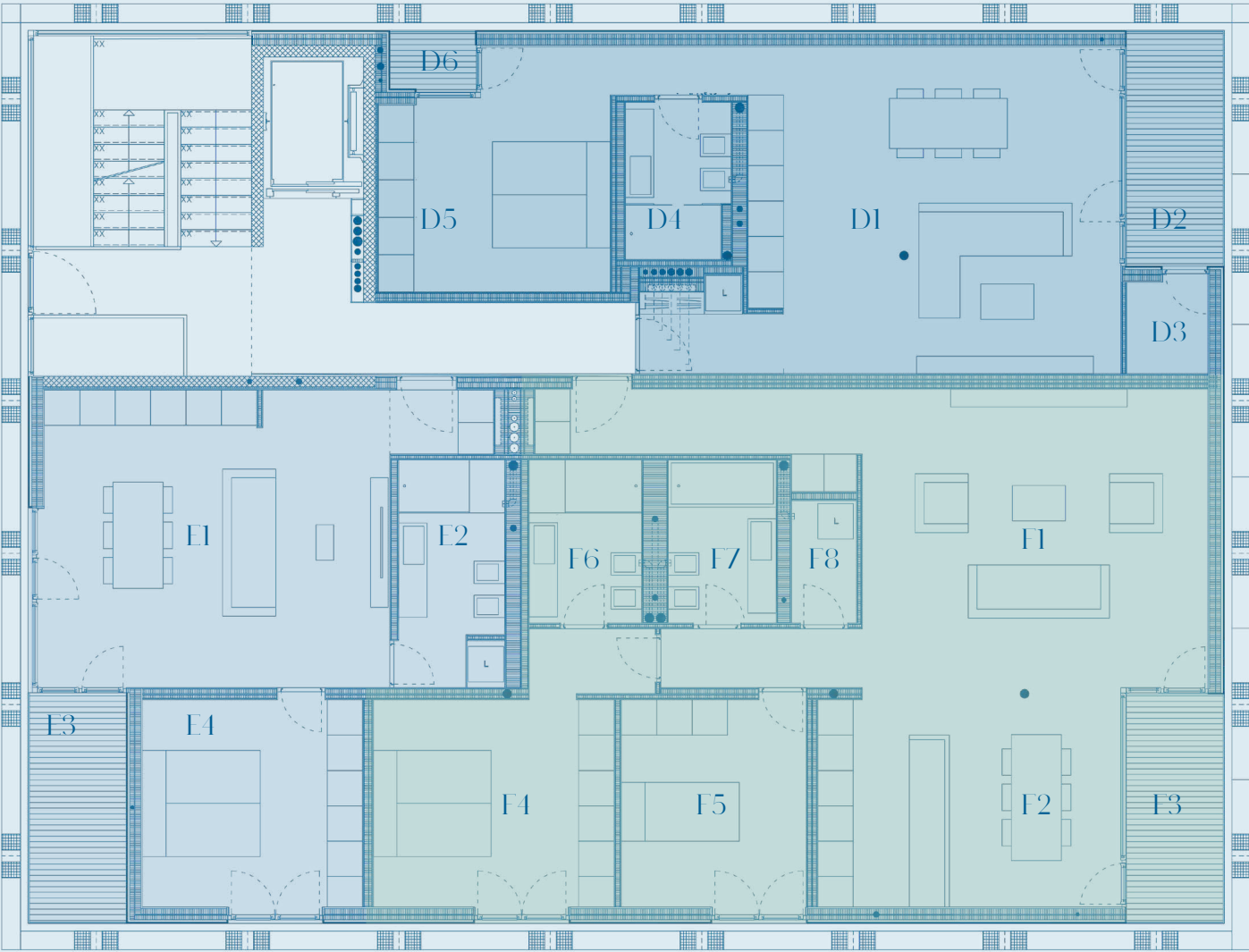
- E 1 Offener Wohnbereich
- E 2 Badezimmer
- E 3 Loggia
- E 4 Schlafzimmer

Wohnung 3.5 Zimmer

- F 1 Offener Wohnbereich
- F 2 Küche
- F 3 Loggia
- F 4 Schlafzimmer
- F 5 Schlafzimmer
- F 6 Badezimmer
- F 7 Badezimmer
- F 8 Waschküche

# STOCKWERK

## 1 – 5



Die vorgestellten Wohnlösungen sind individuell anpassbar.  
Die Grundrisse sind unverbindlich und können sich in der Ausführungsphase ändern.





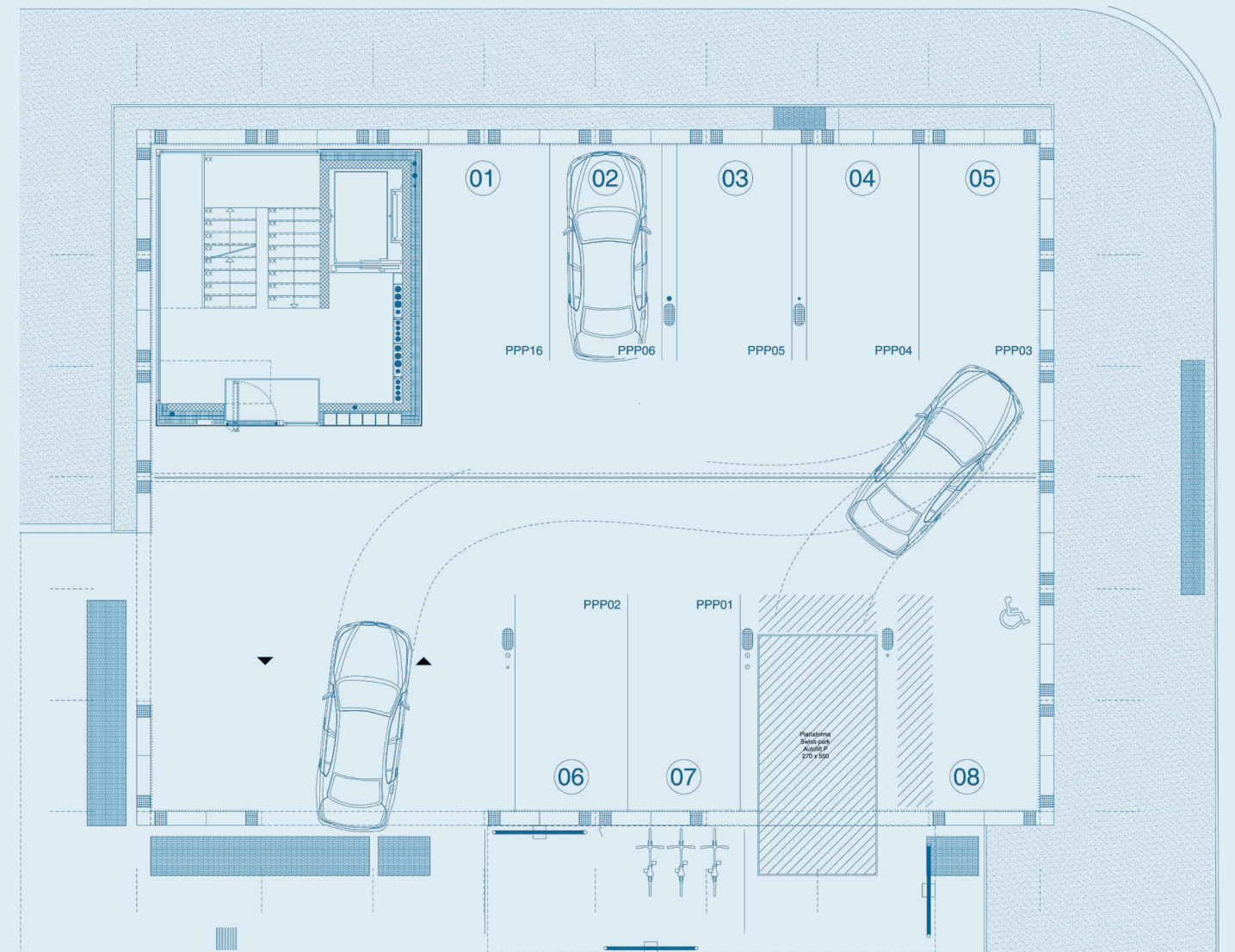
Die dargestellten Aussichten und Panoramen dienen ausschliesslich zur Illustration und stellen keinen Vertragsbestandteil dar.



Im Erdgeschoss befinden sich der Haupteingang und sieben überdachte Parkplätze, die dezent in die Architektur des Gebäudes integriert sind.

Die klare und lichtvolle Geometrie der Fassade, geprägt von den weissen Dreiecken, die die Residenz Corner definieren, führt die Eleganz ein, die sich auf allen Etagen fortsetzt.

# ERDGESCHOSS



Die Grundrisse sind unverbindlich und können sich in der Ausführungsphase ändern.





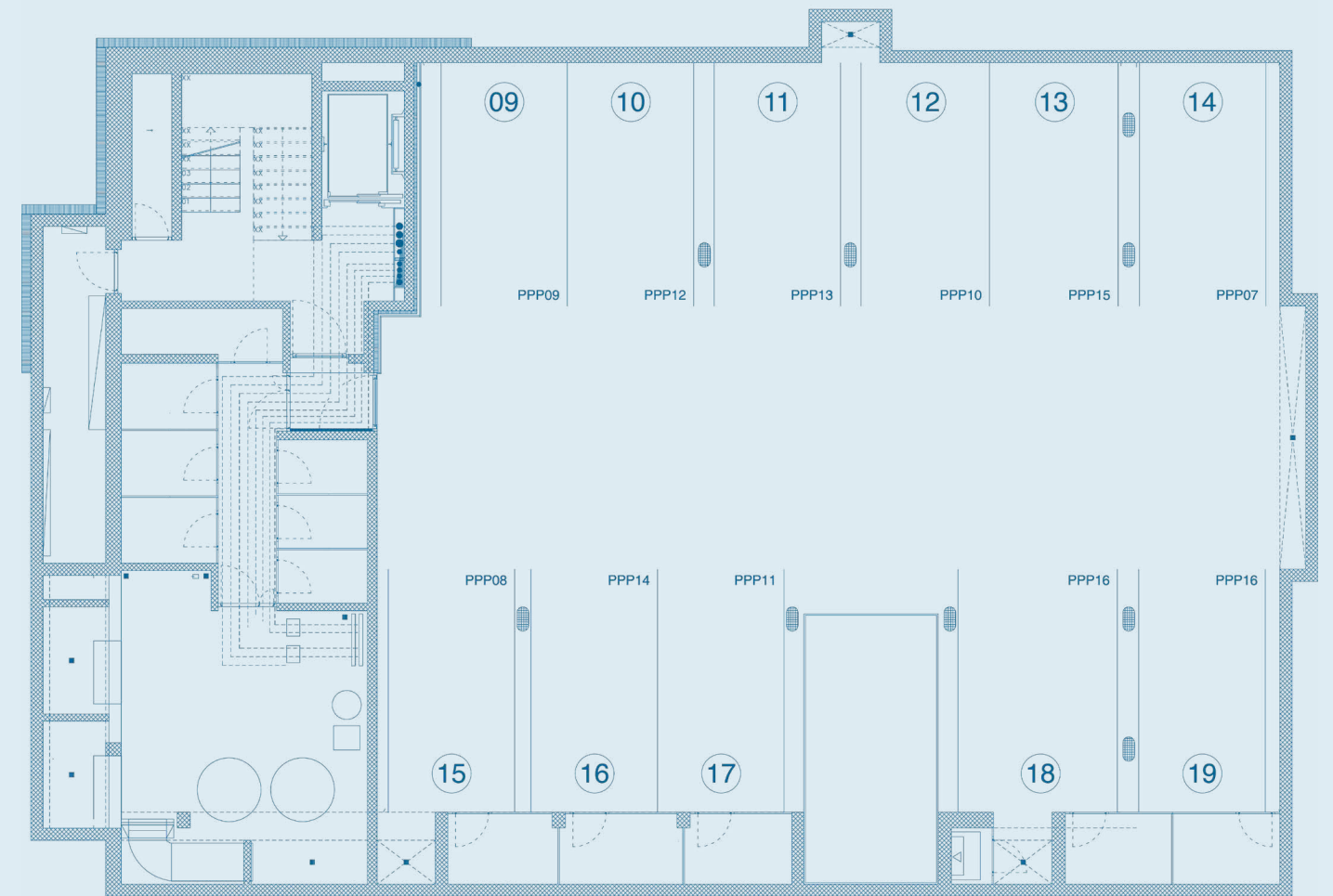
Die dargestellten Aussichten und Panoramen dienen ausschliesslich zur Illustration und stellen keinen Vertragsbestandteil dar.



Auf der unteren Ebene sorgt eine moderne und sichere Tiefgarage mit elf Parkplätzen für Komfort und Bequemlichkeit für alle Bewohner.

Direkte Zugänge zu den Liften und den Gemeinschaftsbereichen machen jede Heimkehr einfach und diskret und vervollständigen das Wohnerlebnis mit höchster Liebe zum Detail.

# STOCKWERK -1



*Die Grundrisse sind unverbindlich und können sich in der Ausführungsphase ändern.*



KO

NT

AK

TE



**Petra Viel**

☎ +41 79 686 51 62

☎ +41 91 743 23 23

✉ [viel@gruppomulti.ch](mailto:viel@gruppomulti.ch)



