

SON FERRIOL 46

PROMOCIÓN DE RM PROMOCIONES

RM
Promociones

Bienvenida	02
Ubicación	03
El Proyecto	04
Tipologías & Planos	07
Calidad & Sostenibilidad	22
Contacto & Reserva	23



Descubre la nueva promoción exclusiva del Grupo RM: Son Ferriol 46.

Son Ferriol, enclave que aúna la proximidad urbana con la calma del campo, despliega su carácter en calles arboladas, y rincones llenos de historia.

Una promoción de 11 adosados, pensada para quienes valoran el diseño, el confort y la eficiencia energética. Cada vivienda ofrece espacios luminosos, zona exterior de terraza y solárium y de dos a tres plazas de garaje privada con trastero. Disfruta también de los espacios comunes, con su moderna piscina como protagonista. Con acabados premium que combinan tradición y tecnología.

A tu alcance tienes supermercados, bancos, oficinas municipales, colegios, instalaciones deportivas y zonas verdes para disfrutar al aire libre; además, a tan solo 10 minutos en coche de Palma. Todo ello convierte a Son Ferriol en el lugar ideal para vivir con comodidad y estilo, sin renunciar a la cercanía de la capital.

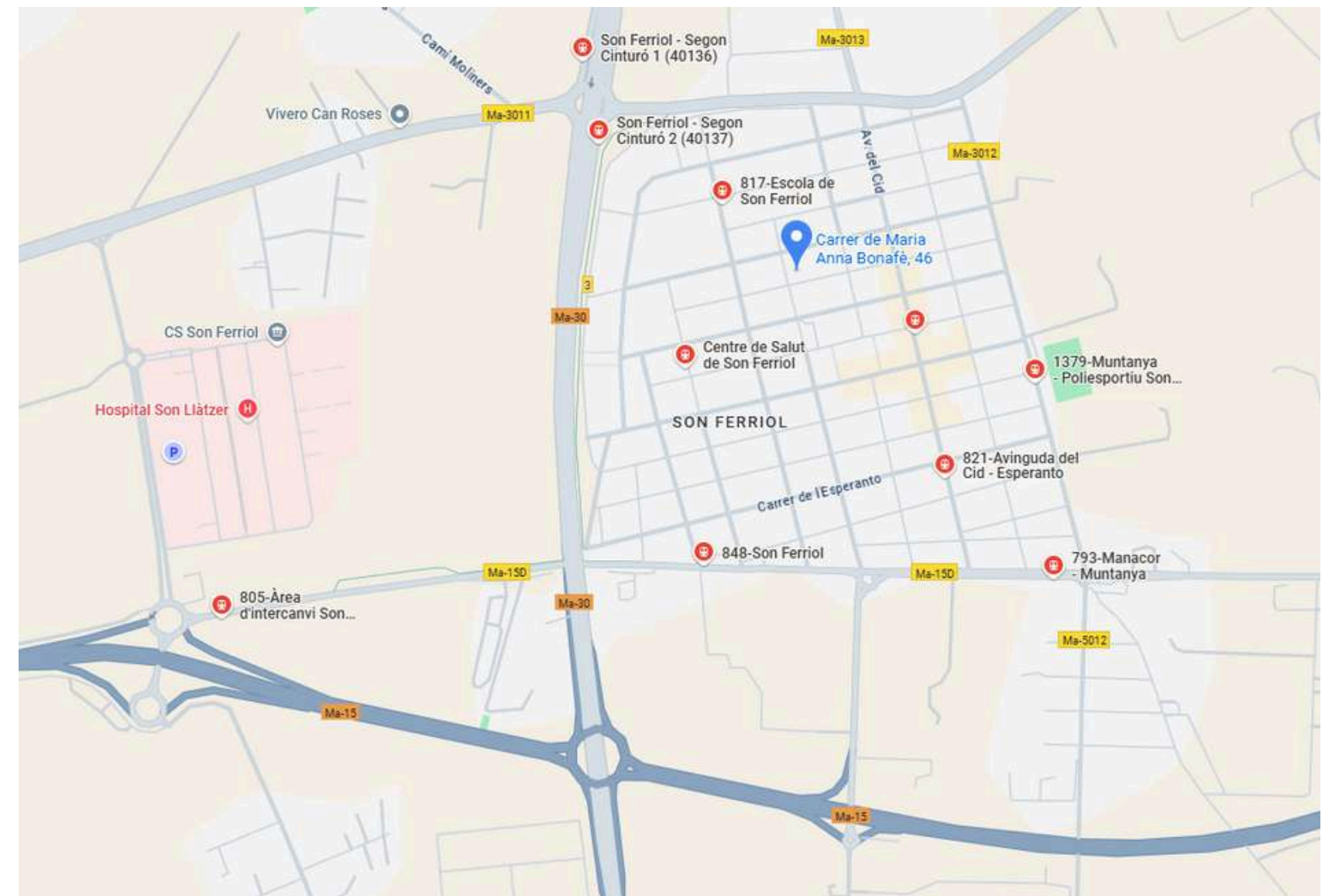


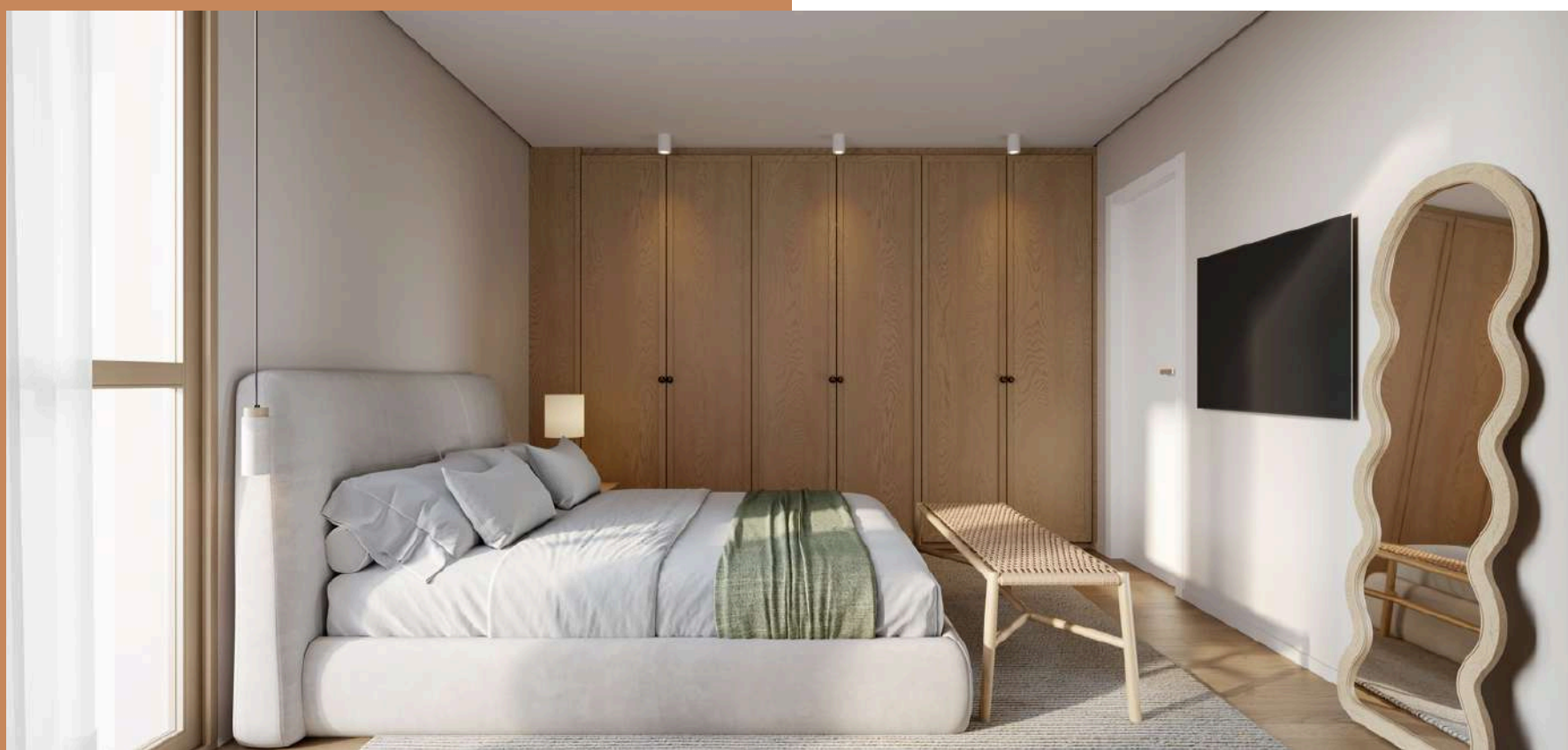
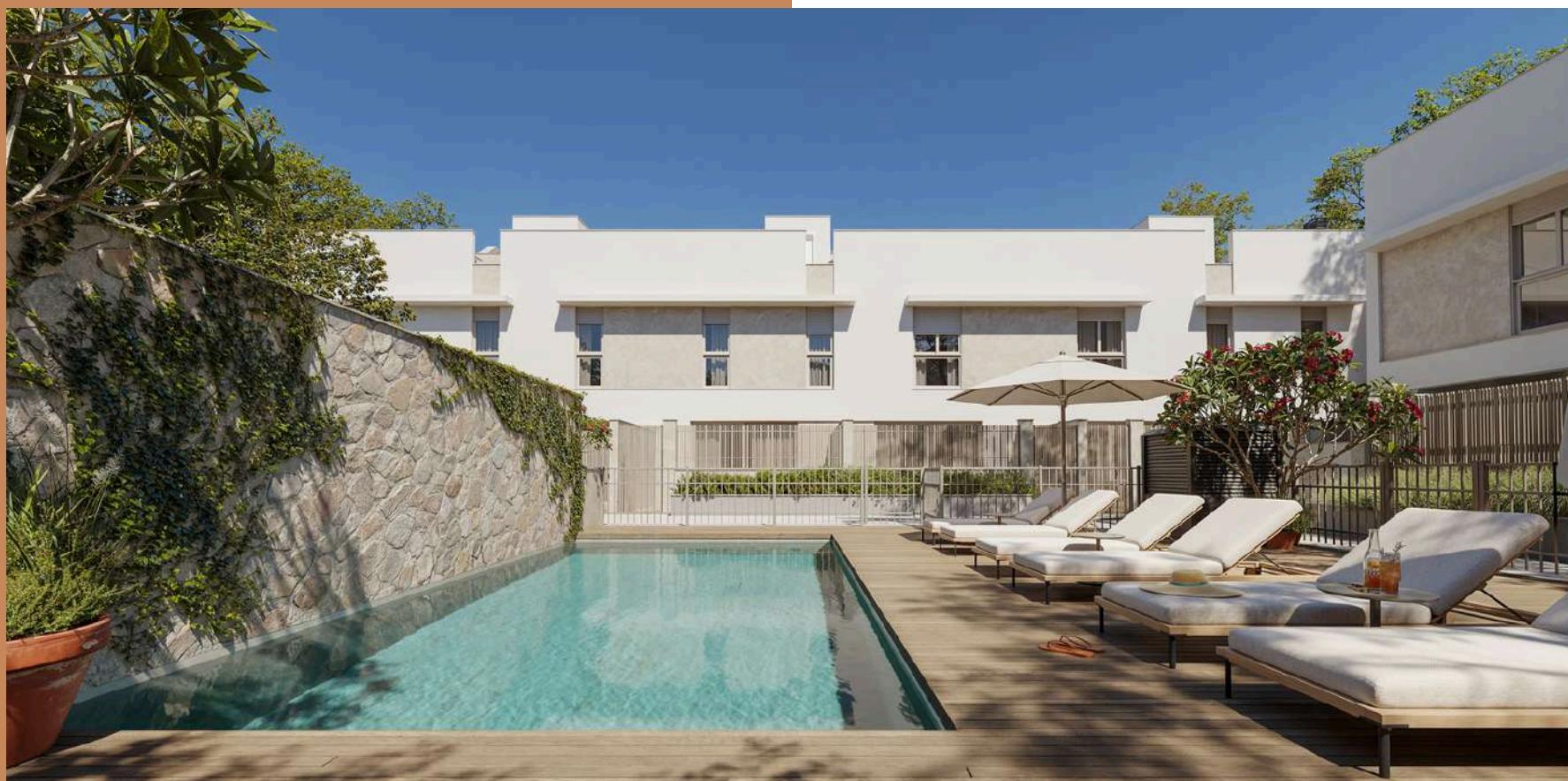
"En RM Promociones desarrollamos proyectos que combinan visión, técnica y sensibilidad hacia el entorno. Proyectos pensados para elevar la vida en Mallorca."

Son Ferriol es un encantador barrio de Palma, Mallorca, conocido por su ambiente tranquilo y familiar.

Situada en Carrer de Maria Anna Bonafè, 46, Son Ferriol, esta promoción disfruta de una ubicación privilegiada que combina la tranquilidad con la cercanía a todo lo esencial. A tan solo 10 minutos del centro de Palma y 5 minutos del aeropuerto, ofrece una conexión inmejorable tanto para residentes como para quienes viajan con frecuencia.

En el entorno inmediato encontrarás colegios, supermercados, el centro de salud y el hospital de referencia de Son Llätzer, además de zonas verdes y comercios locales que aportan vida al barrio.





Tu nuevo hogar en Son Ferriol.

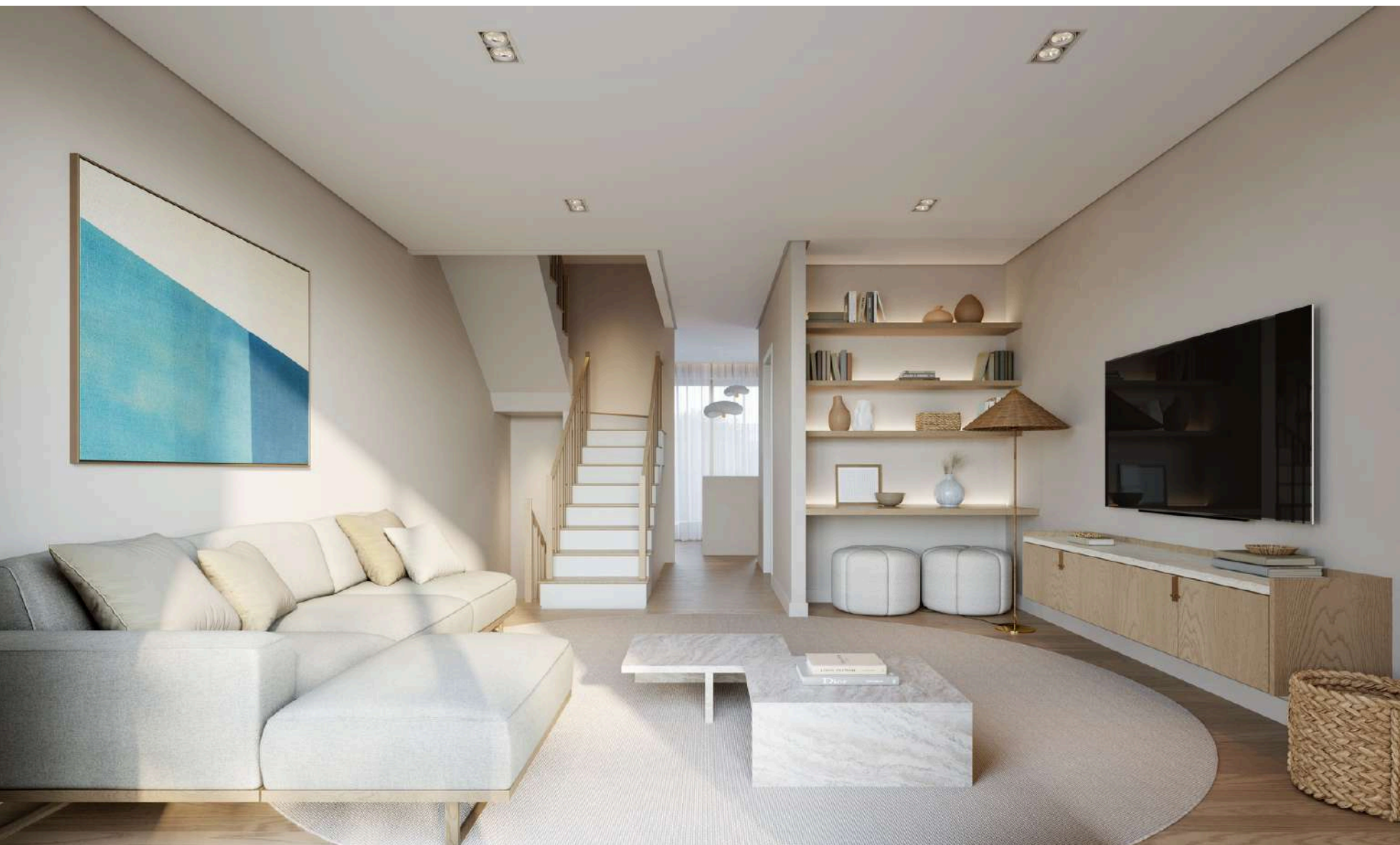
En un entorno tranquilo y bien conectado con Palma, RM Promociones presenta un exclusivo conjunto de 11 adosados de diseño moderno, sin perder la esencia del mediterráneo, pensados para disfrutar de la luz, el espacio y la comodidad.

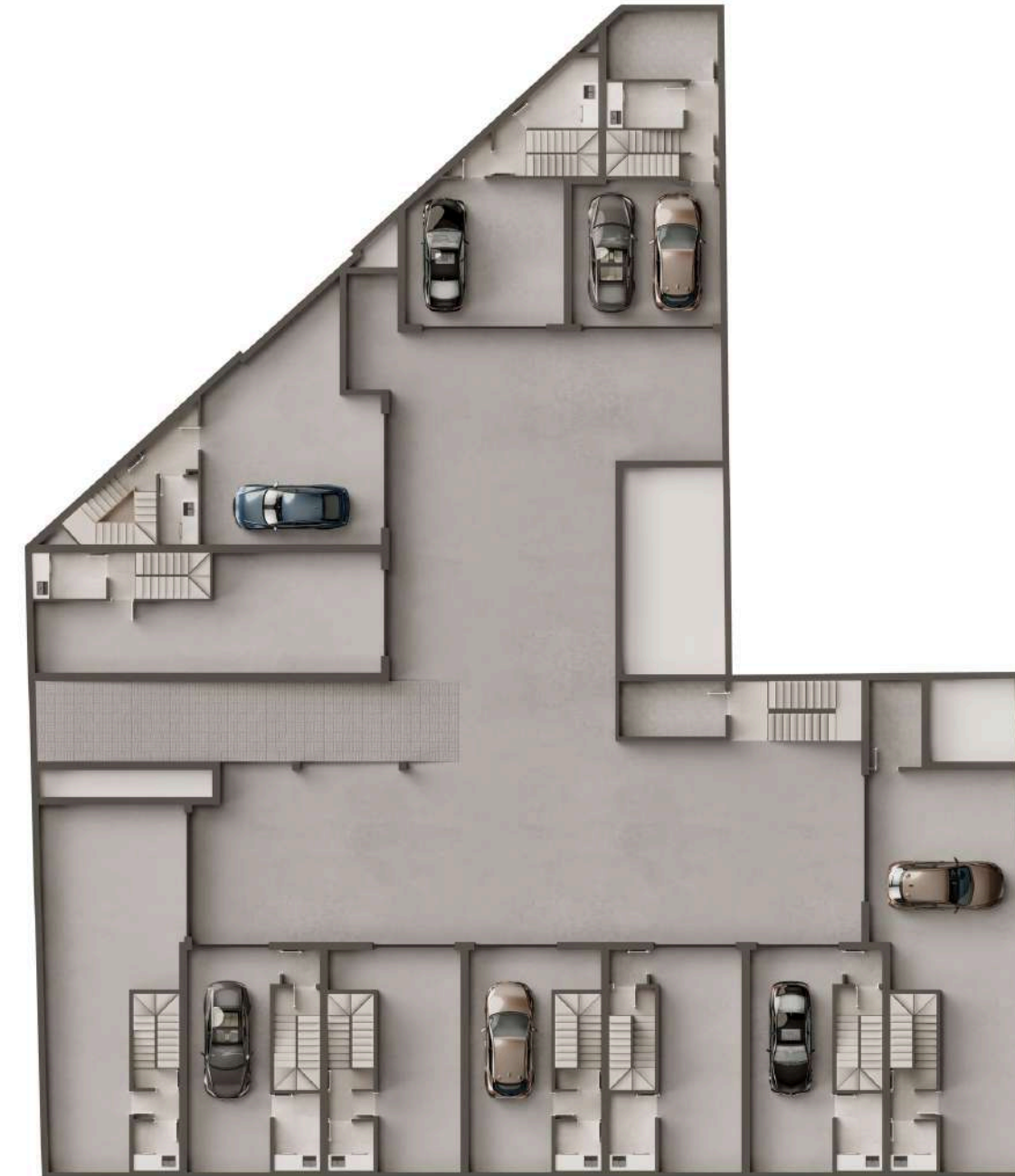
Cada vivienda cuenta con dos plantas, jardín y terraza privada, además de un solárium en la azotea donde vivir el auténtico estilo mediterráneo. Con 2 o 3 dormitorios y 2 o 3 baños, estas casas se adaptan a las necesidades de cada familia.

En la planta sótano con acceso independiente desde la casa, encontrarás un amplio garaje privado para 2 o 3 vehículos y trastero, ofreciendo funcionalidad y seguridad. El conjunto se completa con zonas ajardinadas y piscina comunitaria, el lugar perfecto para relajarse y compartir momentos en un entorno exclusivo.

Diseño, calidad y durabilidad se unen en una promoción creada para disfrutar de la vida en Mallorca con todas las garantías de RM Promociones.









1

CASA 01 - A

CONCEPTO	DETALLE
Dormitorios	2
Baños	3
Superficie útil interior	94,44 m²
Superficie exterior	57,70 + 43,15 m²
Superficie construida	116,23 m²
Garaje + Trastero	2-3 plazas + trastero: 106,39 m²
Precio	674.856,00 € + IVA



1



CASA 01 - B

CONCEPTO	DETALLE
Dormitorios	3
Baños	2
Superficie útil interior	94,44 m²
Superficie exterior	57,70 + 43,15 m²
Superficie construida	116,23 m²
Garaje + Trastero	2-3 plazas + trastero: 106,39 m²
Precio	674.856,00 € + IVA



2

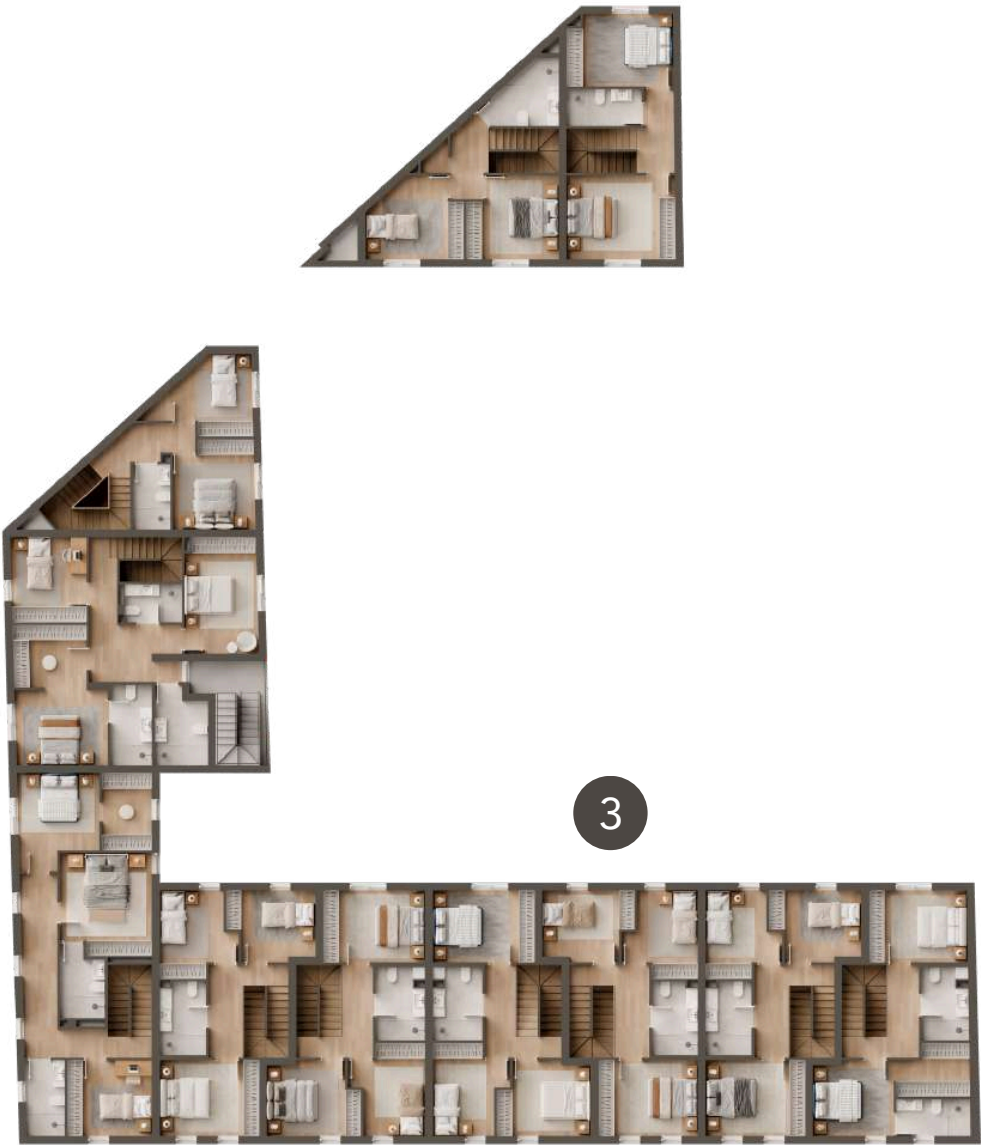


CASA 02

CONCEPTO	DETALLE
Dormitorios	3
Baños	2
Superficie útil interior	94,80 m²
Superficie exterior	33,23 + 39,03 m²
Superficie construida	113,01 m²
Garaje + Trastero	2-3 plazas + trastero: 45,18 m²
Precio	626.791,00 € + IVA



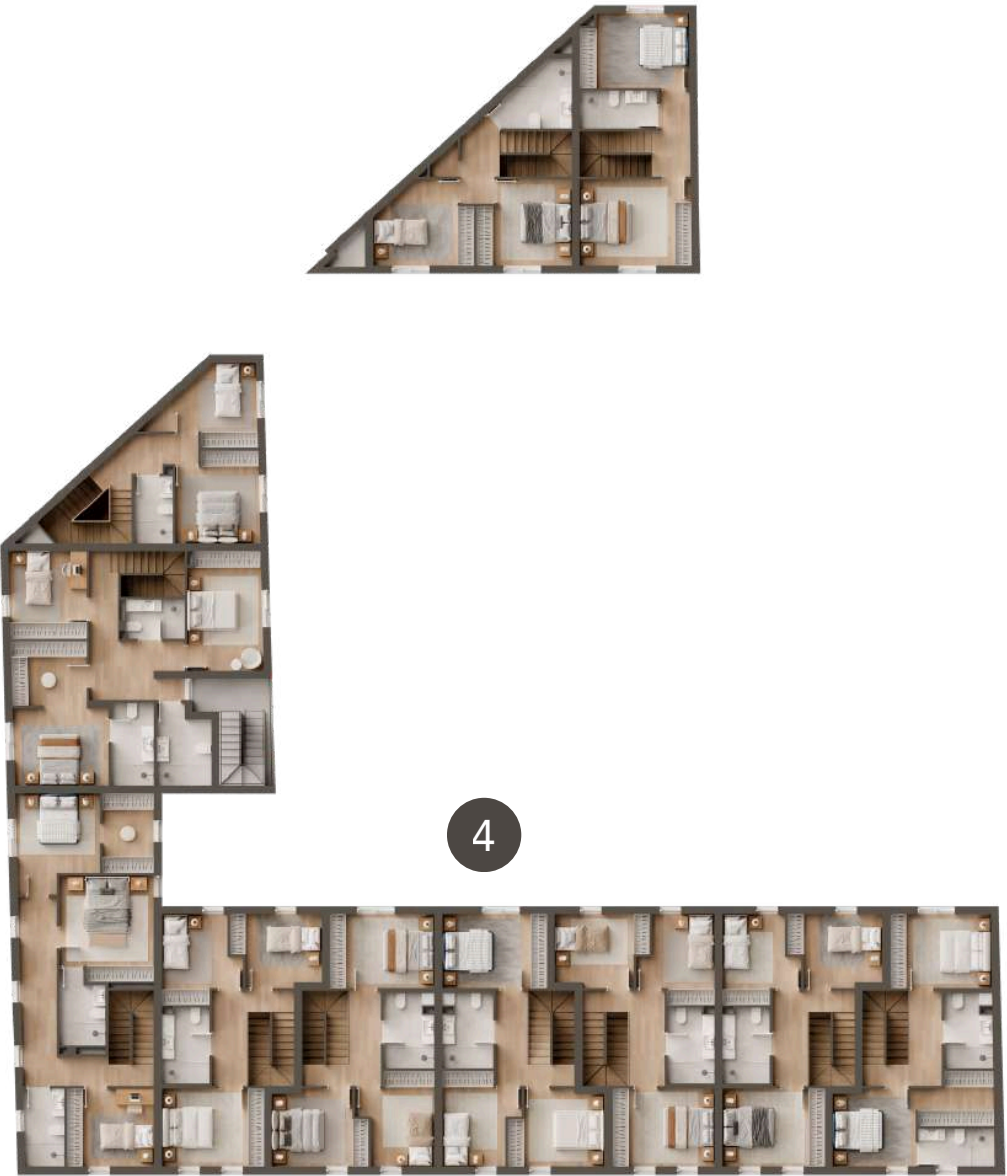
CASA 03



CONCEPTO	DETALLE
Dormitorios	3
Baños	2
Superficie útil interior	94,81 m²
Superficie exterior	33,23 + 39,03 m²
Superficie construida	113,02 m²
Garaje + Trastero	2-3 plazas + trastero: 45,28 m²
Precio	626.950,00 € + IVA



CASA 04

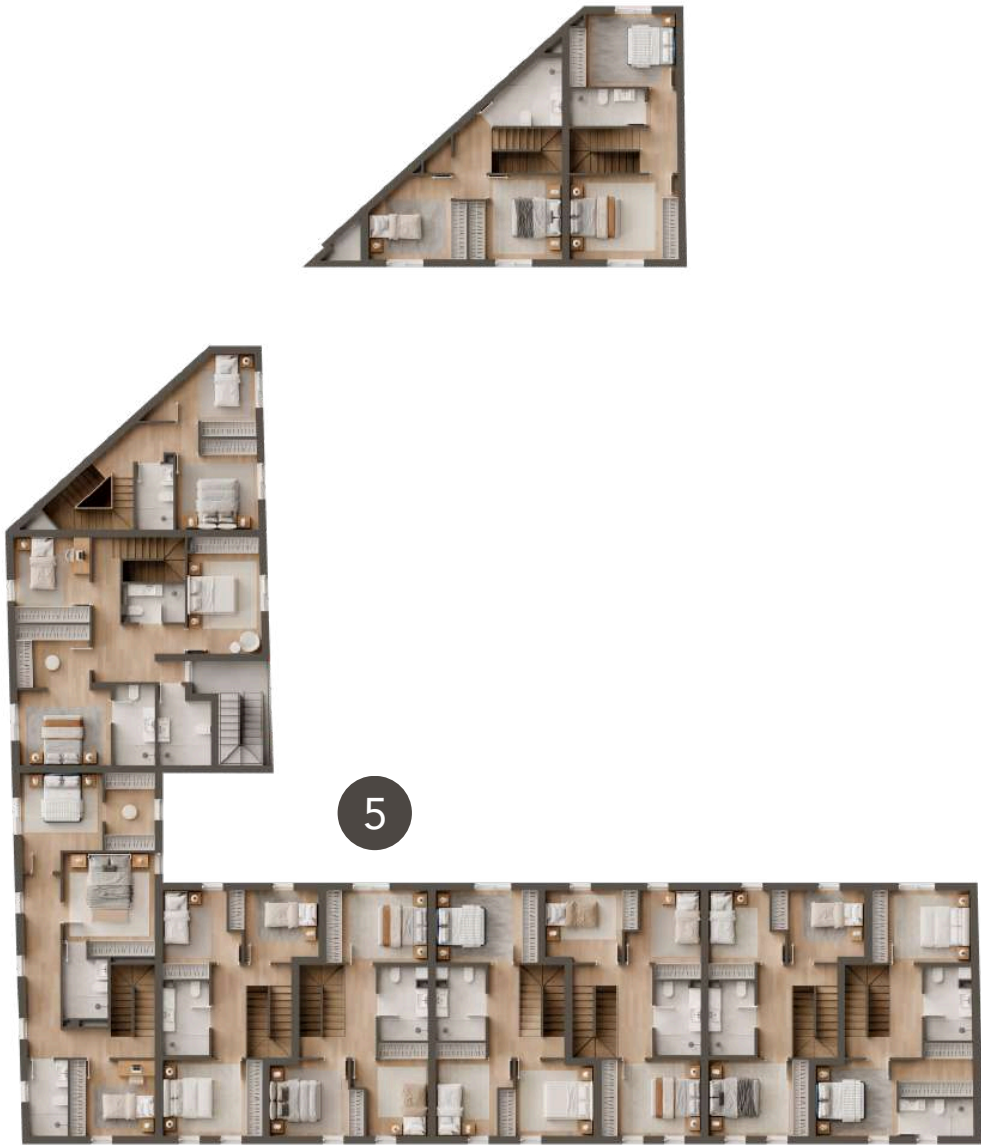


CONCEPTO	DETALLE
Dormitorios	3
Baños	2
Superficie útil interior	95,63 m²
Superficie exterior	33,23 + 39,92 m²
Superficie construida	113,87 m²
Garaje + Trastero	2-3 plazas + trastero: 45,21 m²
Precio	631.075,00 € + IVA

CASA 05 - A



TIPOLOGÍAS & PLANOS

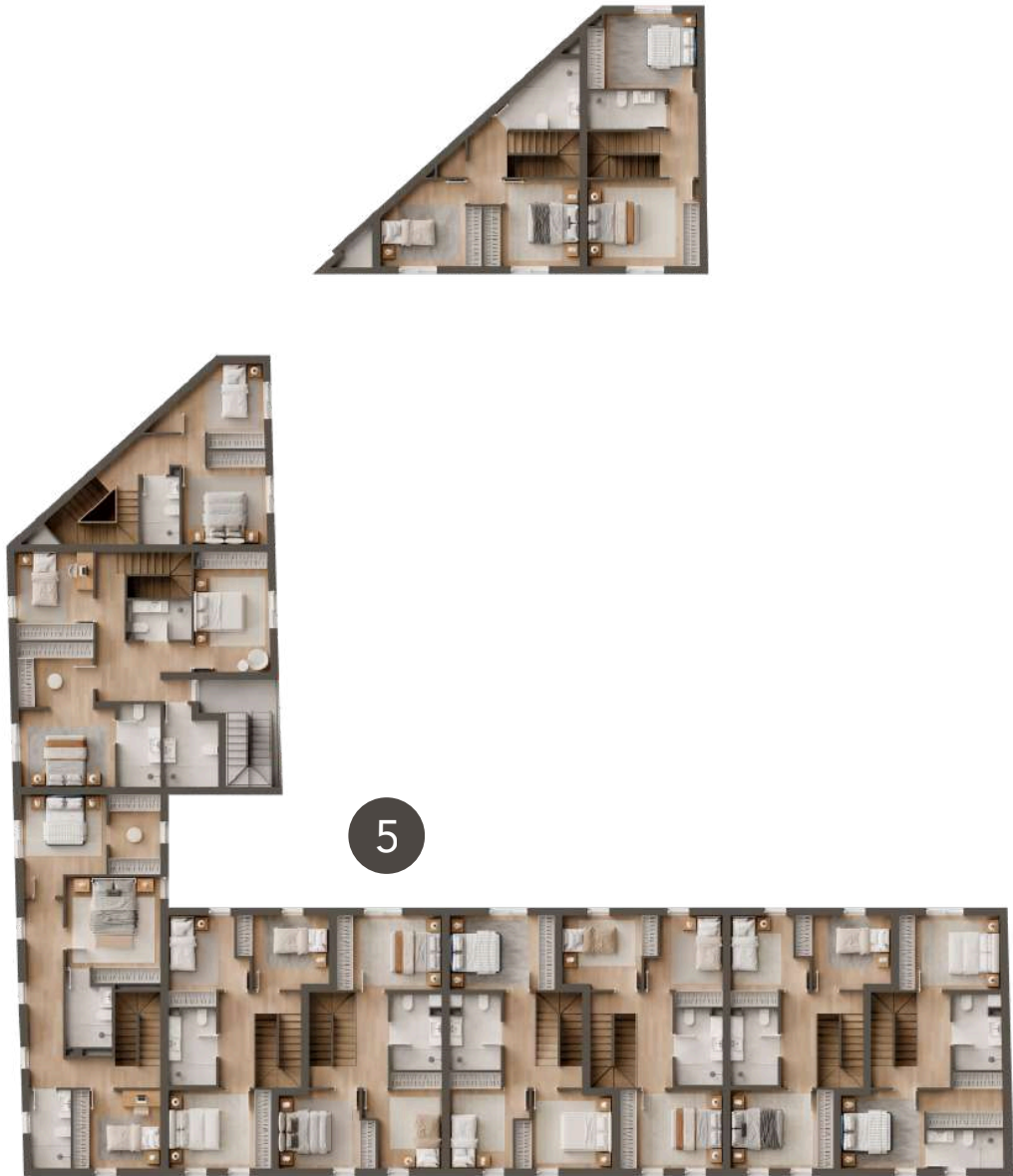


CONCEPTO	DETALLE
Dormitorios	3
Baños	2
Superficie útil interior	95,50 m²
Superficie exterior	33,23 + 39,92 m²
Superficie construida	113,87 m²
Garaje + Trastero	2 plazas + trastero: 45,18 m²
Precio	631.332,00 € + IVA

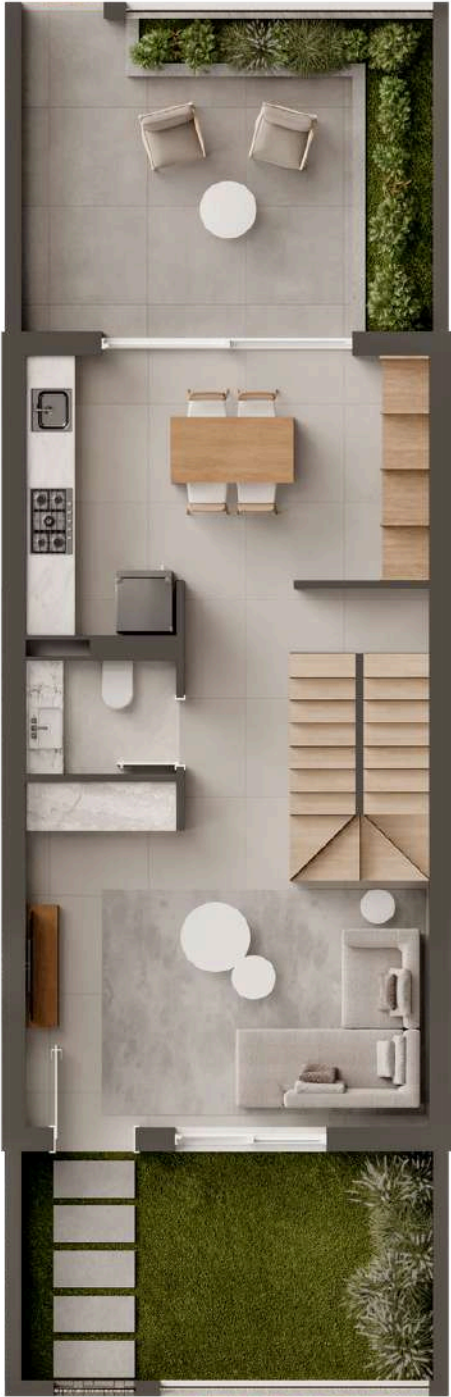
CASA 05 - B



TIPOLOGÍAS & PLANOS



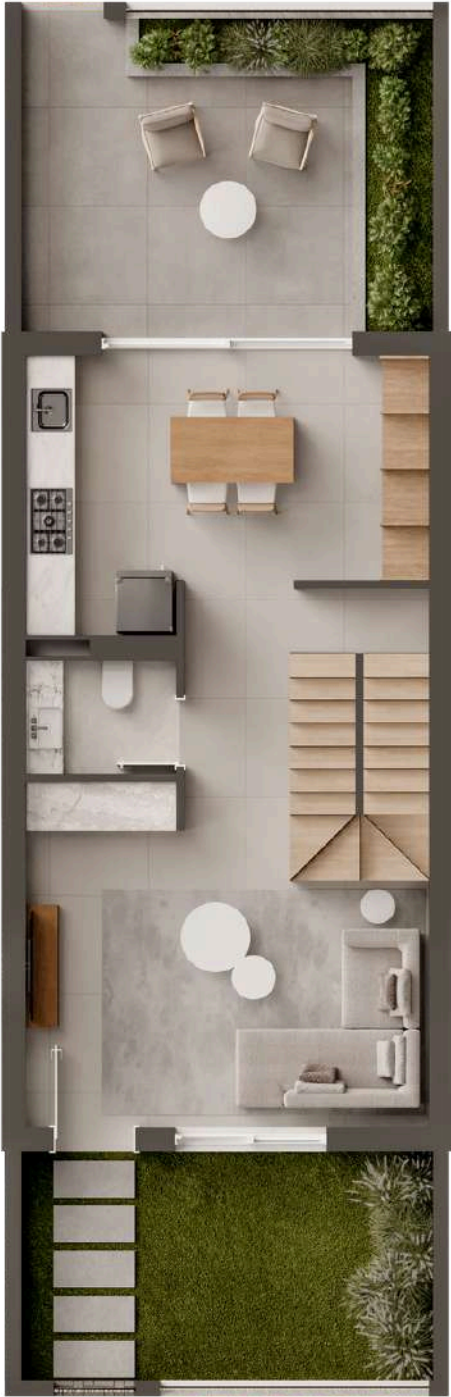
CONCEPTO	DETALLE
Dormitorios	2
Baños	3
Superficie útil interior	95,50 m²
Superficie exterior	33,23 + 39,92 m²
Superficie construida	113,87 m²
Garaje + Trastero	2 plazas + trastero: 45,18 m²
Precio	631.332,00 € + IVA



6

CONCEPTO	DETALLE
Dormitorios	3
Baños	2
Superficie útil interior	94,81 m²
Superficie exterior	33,20 + 39,12 m²
Superficie construida	113,05 m²
Garaje + Trastero	2 plazas + trastero: 45,20 m²
Precio	627.042,00 € + IVA

CASA 06 - A



6

CONCEPTO	DETALLE
Dormitorios	2
Baños	3
Superficie útil interior	94,81 m²
Superficie exterior	33,20 + 39,12 m²
Superficie construida	113,05 m²
Garaje + Trastero	2 plazas + trastero: 45,20 m²
Precio	627.042,00 € + IVA

CASA 06 - B

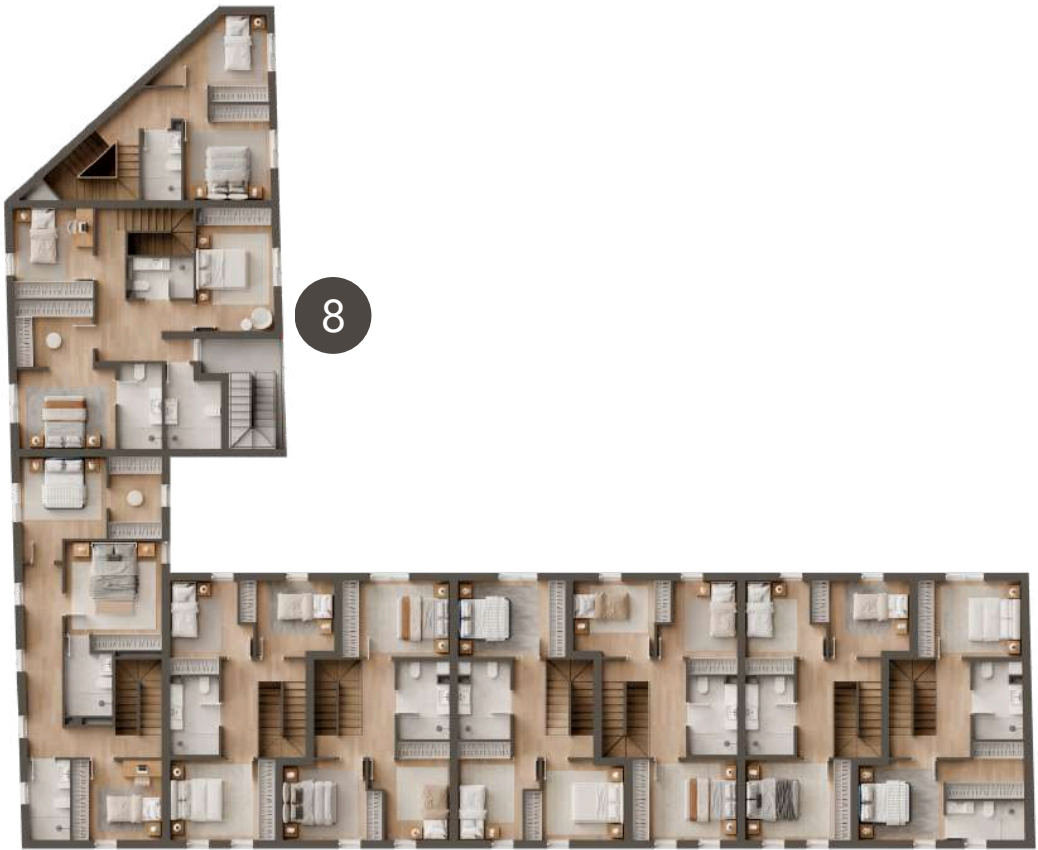


7



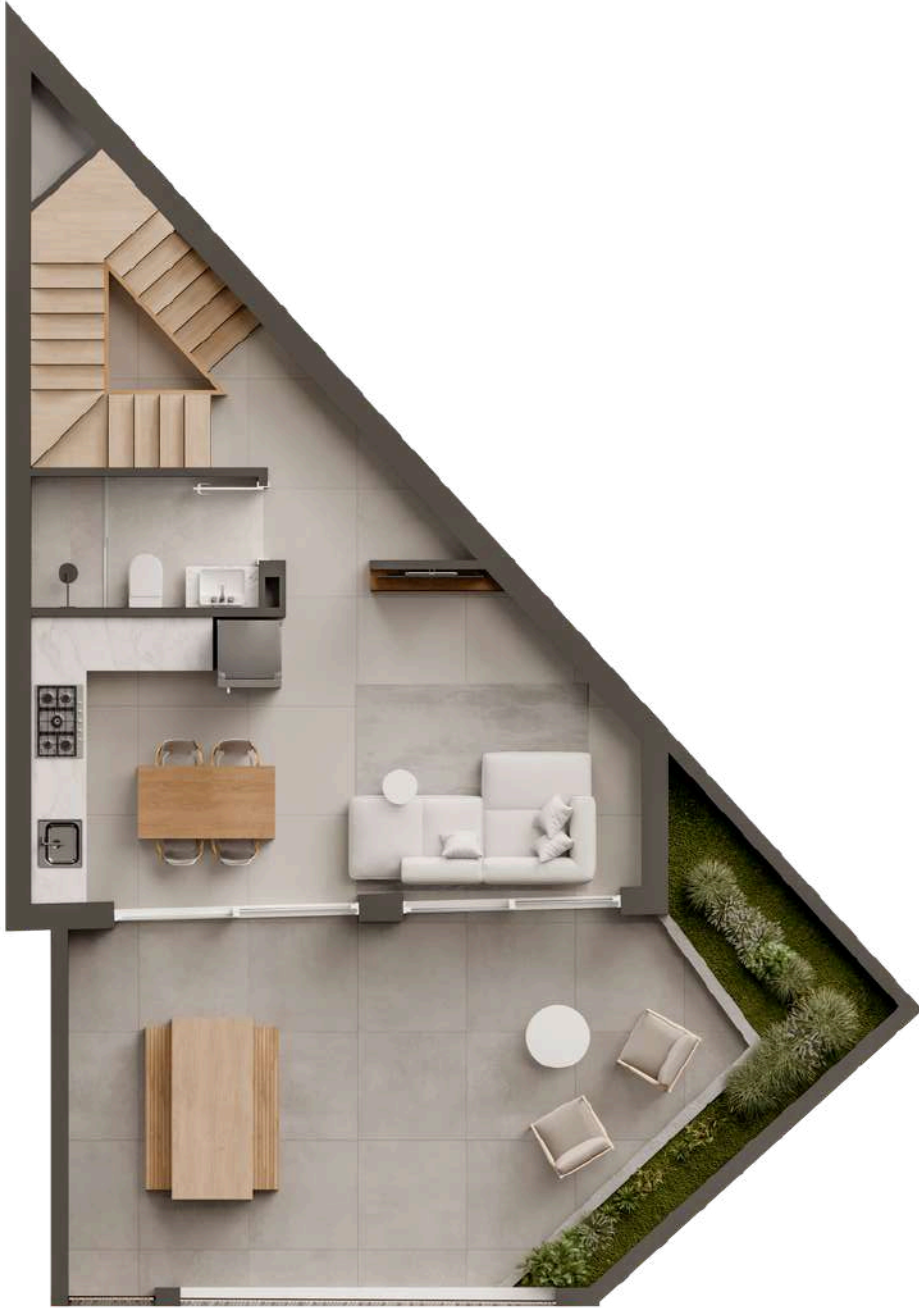
CONCEPTO	DETALLE
Dormitorios	3
Baños	3
Superficie útil interior	116,81 m²
Superficie exterior	77,73 + 63,44 m²
Superficie construida	141,81 m²
Garaje + Trastero	2-3 plazas + trastero: 77,15 m²
Precio	846.944,00 € + IVA

CASA 07



CASA 08

CONCEPTO	DETALLE
Dormitorios	3
Baños	3
Superficie útil interior	102,36 m²
Superficie exterior	45,04 + 69,06 m²
Superficie construida	122,27 m²
Garaje + Trastero	2-3 plazas + trastero: 63,43 m²
Precio	731.935,00 € + IVA



9

CONCEPTO	DETALLE
Dormitorios	2
Baños	2
Superficie útil interior	75,58 m²
Superficie exterior	32,79 + 28,53 m²
Superficie construida	99,28 m²
Garaje + Trastero	2-3 plazas + trastero: 72,77 m²
Precio	596.844,00 € + IVA

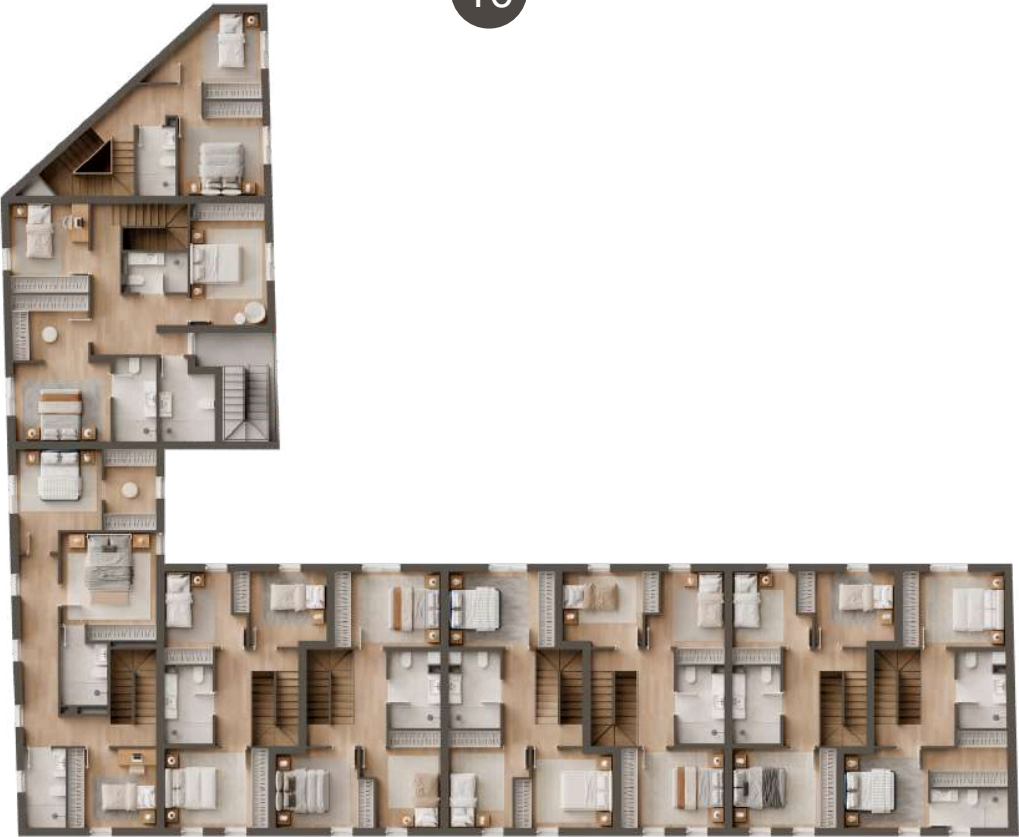
CASA 09



CASA 10



10



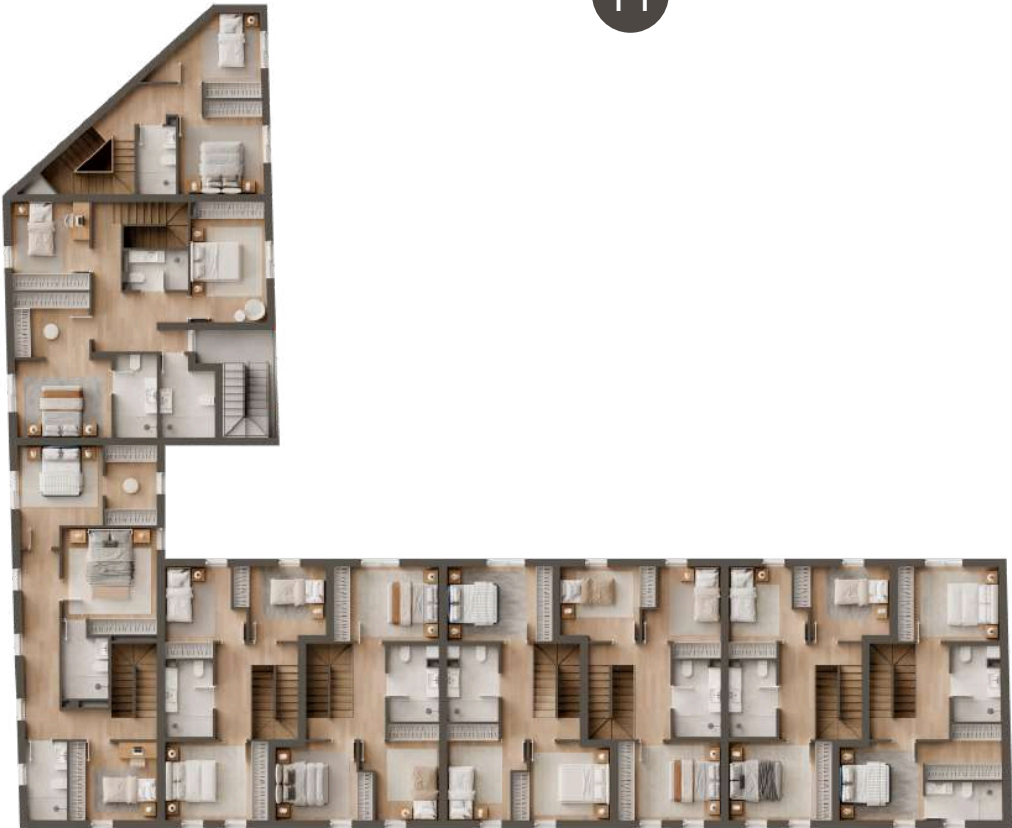
CONCEPTO	DETALLE
Dormitorios	2
Baños	2
Superficie útil interior	79,13 m ²
Superficie exterior	32,54 + 29,67 m ²
Superficie construida	103,53 m ²
Garaje + Trastero	2 plazas + trastero: 52,53 m ²
Precio	600.909,00 € + IVA



CASA 11



11



CONCEPTO	DETALLE
Dormitorios	2
Baños	2
Superficie útil interior	79,57 m²
Superficie exterior	23,39 + 24,88 m²
Superficie construida	103,11 m²
Garaje + Trastero	2-3 plazas + trastero: 62,52 m²
Precio	584.306,00 € + IVA



Nuestra promoción tendrá la certificación energética A, un indicador de la eficiencia y el rendimiento que define cada fase del proyecto.

En RM Promociones desarrollamos hogares concebidos con criterios de sostenibilidad, confort y eficiencia. Cada solución técnica se selecciona para minimizar el impacto ambiental y maximizar la calidad de vida de sus residentes.

El sistema de aerotermia, como energía renovable de alta eficiencia, cubre las demandas de calefacción y agua caliente sanitaria. La vivienda incorpora calefacción mediante radiadores y un sistema de climatización independiente en salón y dormitorios, con unidades exteriores ubicadas en cubierta para garantizar un funcionamiento óptimo y discreto.

La envolvente térmica se ha diseñado para ofrecer un rendimiento superior: aislamiento acústico y térmico de alta prestación, carpinterías interiores y exteriores de calidad y acristalamientos tipo Climalit, que contribuyen a un ambiente interior más estable, silencioso y confortable.

¿QUIERES MÁS INFORMACIÓN, PLANOS O CONCERTAR UNA VISITA?

WOULD YOU LIKE MORE INFORMATION, FLOOR
PLANS, OR TO SCHEDULE A VISIT??

Contáctanos +34 644 148 518
www.rmpromociones.com



Carrer de Manacor, 55 bj
Palma - Illes Balears