

# CATALOGUE

DE SERVICES 2026



**PRÉVIBOIS**  
SANTÉ · SÉCURITÉ



Place Iberville II  
1175, avenue Lavigerie  
bureau 210  
Québec, Qc G1V 4P1



418 657-2267



418 651-4622

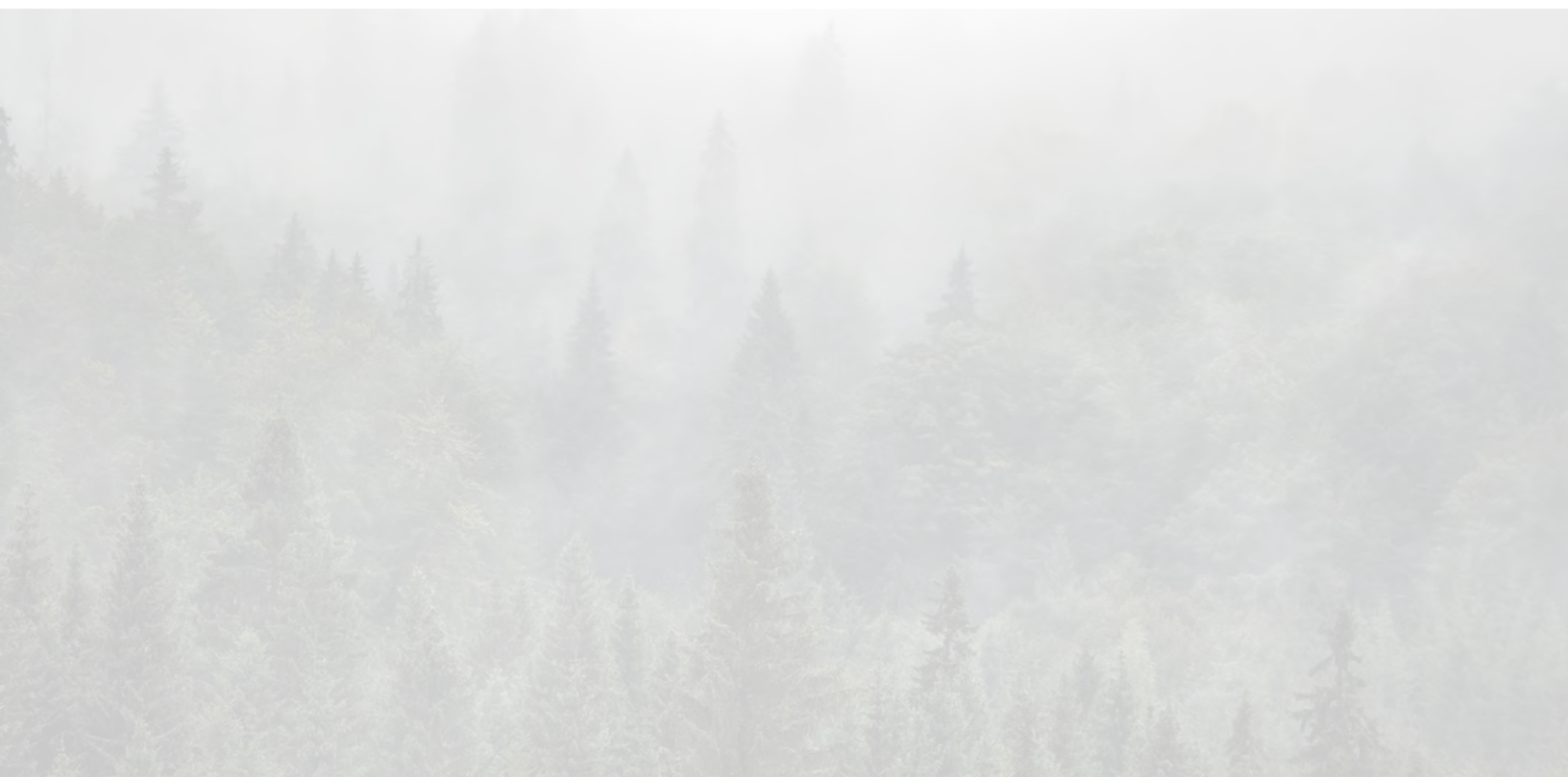


info@previbois.com



Suivez-nous!  
previbois.com

Le catalogue de services 2026 a été conçu, rédigé et produit par PRÉVIBOIS. Il peut être consulté sur le site Web dans la section "Publications - Catalogue de services".



# TABLE DES MATIÈRES

Mission, vision, valeur	2
Message du président-directeur général	3
Message du président du conseil d'administration	4
Conseil d'administration	5
PRÉVIBOIS en bref	6
Services offerts	7-8
Qui sommes-nous?	9
Structure organisationnelle	10
Nos équipes	11-14
Site Web	15
Communication	16-17
Outils et aide-mémoire	18
Formations	19-69
Tarifification et promotion	70
Interventions	71-74
Membres et partenaires	75
Expertise-conseil et défense des intérêts	76
Membre mutuelle	77
Nos mutuelles de prévention	78
Gestion du rétrospectif	79
Membre prévention	80
Avantages d'être membre	81



# MISSION VISION VALEURS

Chez PRÉVIBOIS, notre engagement repose sur une conviction profonde : la santé et la sécurité au travail sont essentielles à la réussite durable des organisations et au bien-être de ceux qui y contribuent.

Chaque action que nous entreprenons vise à créer un environnement où l'humain, la rigueur et l'innovation se conjuguent pour bâtir des milieux de travail plus sûrs, plus sains et plus sécuritaires.

C'est dans cet esprit que nous avons défini les principes qui guident nos décisions et orientent nos interventions au quotidien.

## MISSION

Maîtriser les risques et créer des milieux de travail sains et sécuritaires dans les entreprises par des solutions novatrices, de l'accompagnement personnalisé et des conseils avertis auprès des intervenants.

## VISION

Des entreprises prospères et sécuritaires basées sur la responsabilisation individuelle et collective.

## VALEURS

- Santé et sécurité** - Protection, qualité de vie
- Égalité** - Respect, personnalisation, équité, l'humain
- Responsabilité** - Responsabilisation, rigueur, stabilité
- Réciprocité** - Engagement, règle d'or
- Capacité** - Influence, réussite, leadership

# MESSAGE PRÉSIDENT-DIRECTEUR GÉNÉRAL

---



Chers membres, clients et partenaires,

C'est avec une grande fierté que je vous présente le Catalogue de services 2026 de PRÉVIBOIS. Ce document reflète non seulement l'étendue de notre expertise, mais aussi l'engagement profond qui anime notre organisation depuis plus de 90 ans, soit d'accompagner les entreprises dans la création de milieux de travail sains, sécuritaires et durables.

Notre catalogue témoigne de notre volonté à offrir des solutions concrètes, accessibles et adaptées aux réalités des entreprises, qu'il s'agisse de formations spécialisées, d'interventions sur mesure, de gestion des mutuelles de prévention, d'expertise-conseil ou de soutien en indemnisation.

La relation de confiance que nous entretenons avec nos membres et partenaires se renforce année après année. Cette fidélité est au cœur de notre réussite et constitue la plus grande reconnaissance du travail accompli par notre équipe. Grâce à votre engagement, nous pouvons continuellement bonifier notre offre de services, anticiper les besoins du milieu et demeurer une référence incontournable en matière de santé et de sécurité du travail.

PRÉVIBOIS, c'est avant tout une équipe de professionnels passionnés, guidés par des valeurs fortes et une vision claire : celle d'entreprises prospères, responsables et sécuritaires.

Ensemble, nous croyons que la prévention est un levier essentiel de performance, de bien-être et de pérennité.

Je vous remercie sincèrement de votre confiance et de votre collaboration. Nous avons le privilège de compter sur votre soutien et nous demeurons pleinement engagés à être, aujourd'hui comme pour les années à venir, votre partenaire de choix en santé et sécurité du travail.

Bonne lecture,

Éric Dunn

# MESSAGE PRÉSIDENT DU CONSEIL D'ADMINISTRATION

---



Chers membres, collègues et amis,

C'est avec une immense reconnaissance que je vous présente notre catalogue annuel. Chaque année, votre confiance nous rappelle que la santé et la sécurité ne sont pas seulement des obligations: ce sont des valeurs fondamentales qui unissent nos organisations et guident nos actions.

Votre engagement nous permet de poursuivre notre mission avec conviction et d'offrir des solutions qui font réellement une différence sur le terrain.

Je tiens à souligner le travail exceptionnel de nos employés. Leur expertise, leur sens du devoir et leur volonté d'aider sont au cœur de notre réussite. Ils incarnent chaque jour les principes qui définissent notre association: rigueur, solidarité et respect de la personne.

Alors que nous avançons vers l'avenir, nous demeurons déterminés à innover, à renforcer nos partenariats et à soutenir les milieux de travail d'ici.

Ensemble, nous bâtissons un environnement plus sécuritaire, plus durable et plus humain.

L'équipe PRÉVIBOIS est toujours présente pour offrir de bons conseils. Nous sommes prêts à vous aider et réduire les statistiques. Encore une fois, je vous souhaite une bonne année en santé et sécurité au travail.

« Les grandes réussites en affaires ne sont jamais l'œuvre d'une seule personne. Elles sont le fruit d'un travail d'équipe. »

Prenez soin de vous et de votre entourage.

Amato Della Vecchia

# CONSEIL D'ADMINISTRATION

---

PRÉVIBOIS est sous la direction d'un conseil d'administration entièrement composé de représentants d'entreprises membres de l'Association. Nos activités sont ainsi guidées et orientées vers des objectifs communs et tous les bénéfices sont réinvestis afin de répondre encore mieux aux besoins de nos membres.

## Des administrateurs motivés et engagés

Nous avons la chance de pouvoir compter sur un groupe d'administrateurs qui ont à coeur la réussite et la pérennité de notre association. Ils se réunissent à six reprises durant l'année pour discuter des enjeux et défis auxquels nous faisons face et tenter de trouver les solutions les mieux adaptées selon les situations.

***“ Notre conseil d'administration est composé de dix leaders issus de divers secteurs. Ensemble, ils orientent nos stratégies et assurent la gouvernance de notre organisation.”***



**Amato Della Vecchia**  
Smurfit Westrock



**Louis Beauregard**  
Uniboard Canada inc.



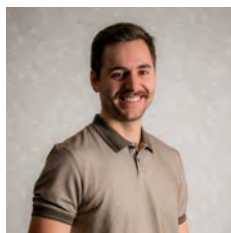
**Éric Bouchard**  
Scierie Lac St-Jean inc.



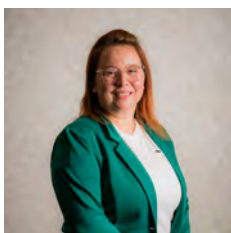
**Gordon Bowser**  
Bégin et Bégin inc.  
Groupe NBG



**Éric Couture**  
Groupe Crête



**Olivier Couture**  
Groupements forestiers Québec (GFQ)



**Julie Gagnon**  
Cascades Groupe Produits Spécialisés



**Simon Gaudreault**  
Produits Kruger s.e.c.



**Fabien Simard**  
Association des entrepreneurs en travaux sylvicoles du Québec (AETSQ)



**Pascal Vigneault**  
Trépanfils (1997) inc.

# PRÉVIBOIS

## EN BREF

---

PRÉVIBOIS est une association sectorielle patronale à but non lucratif, spécialisée dans l'ensemble des enjeux liés à la santé et à la sécurité du travail (SST). Fondée dans les années 1930, elle a développé, depuis plus de 90 ans d'existence, une expertise solide et reconnue dans le domaine.

L'Association offre une gamme complète de services, incluant des formations, des interventions, de l'information et de l'expertise-conseil. Elle assure également la gestion de mutuelles de prévention ainsi que le suivi des dossiers d'indemnisation.

Au fil des années, PRÉVIBOIS a su s'adapter aux évolutions législatives et aux nouveaux enjeux de la SST. Grâce à une équipe d'experts passionnés et dévoués, nous accompagnons les entreprises de toutes tailles dans la mise en place de solutions innovantes pour prévenir les risques d'accident et d'incident du travail. Nous mettons un point d'honneur à offrir des services clés en main, en adéquation avec les spécificités de chaque secteur d'activité, afin de garantir des conditions de travail sécuritaires et un environnement favorable à la santé des travailleurs.

### **La sécurité des employés, la santé des entreprises**

La sécurité des employés est un gage de santé pour les entreprises, non seulement pour les économies appréciables qu'elle procure, mais également pour les retombées positives qu'elle génère au chapitre de la productivité, du climat de travail et de l'image corporative. Nous y croyons et nous en avons fait notre raison d'être.

***“ Au fil des décennies, notre organisation a su bâtir une réputation solide et incontournable dans les secteurs du bois, des pâtes et papiers, de la transformation et de l'industrie manufacturière. Nous sommes fiers de la fidélité de nos membres, qui demeurent au cœur de notre réussite. C'est grâce à leur confiance que PRÉVIBOIS continue de se distinguer et de demeurer la référence en matière de SST. ”***

# SERVICES OFFERTS

---

Sous une même enseigne, nous offrons l'ensemble du soutien nécessaire en santé et sécurité du travail. Nos ressources complémentaires travaillent de concert afin de vous proposer des services adaptés à la réalité de votre entreprise. Cette approche intégrée vous permet d'optimiser votre temps et de réaliser des économies.

Voici un aperçu de l'éventail de services que nous proposons.



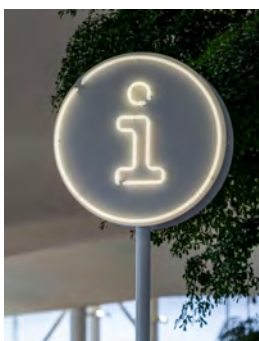
## Formations

- Plus de 40 formations adaptées à vos secteurs d'activité
- Personnalisables à votre entreprise
- Formateurs experts en SST
- Méthodes pédagogiques variées et interactives
- Admissibles à la Loi du 1 %



## Interventions

- Des conseillers en prévention expérimentés et formateurs agréés
- Un éventail d'interventions clés en main ou sur mesure
- Du soutien dans le développement des activités en SST
- Un service complet en hygiène industrielle



## Information et communication

- Appel à tous
- Bulletin des mutuelles
- Capsules vidéo
- Communiqués et articles
- Documents d'information
- Guides et fiches d'information
- Infolettre
- Médias sociaux
- Outils et aide-mémoire
- Site Web
- Statistiques OSHA
- Webinaires

## Pour toute demande d'information

Contactez-nous par courriel à [info@previbois.com](mailto:info@previbois.com) ou par téléphone au **418 657-2267**. Un membre de notre équipe se fera un plaisir de retourner votre appel et d'analyser vos besoins.



### Gestion du rétroactif

- Des conseillères expertes en gestion de dossiers d'indemnisation en complément à votre département des RH
- La gestion financière et médico-administrative



### Mutuelles de prévention

- Services clés en main
- Des économies de plus de 75 % sur les tarifs des formations et interventions comparés à ceux offerts par la compétition
- 5 journées gratuites \* de formation
- Un service d'aide-conseil à distance illimité
- Des services offerts partout au Québec



### Expertise-conseil et défense des intérêts

- Accompagnement personnalisé, offert à distance ou en milieu de travail
- Expertise reconnue dans le secteur forestier, manufacturier et de la transformation
- Représentation et défense des intérêts des entreprises

\* À prendre en formation à distance, autoapprentissage ou multientreprises. Voir pages 23-24 pour les exclusions.

# QUI SOMMES-NOUS?

## PRÉVIBOIS EN BREF

---

### Une équipe chevronnée et passionnée de SST

Tous les membres de notre équipe de prévention sont des formateurs certifiés, dotés d'une solide capacité d'analyse et d'une grande proactivité. Chacun d'entre eux possède une expertise reconnue dans son domaine spécifique. Que vous ayez besoin d'un spécialiste en hygiène industrielle, en forêt, en usine ou en produits dangereux, nous avons le conseiller ou la conseillère qu'il vous faut pour répondre à vos besoins.

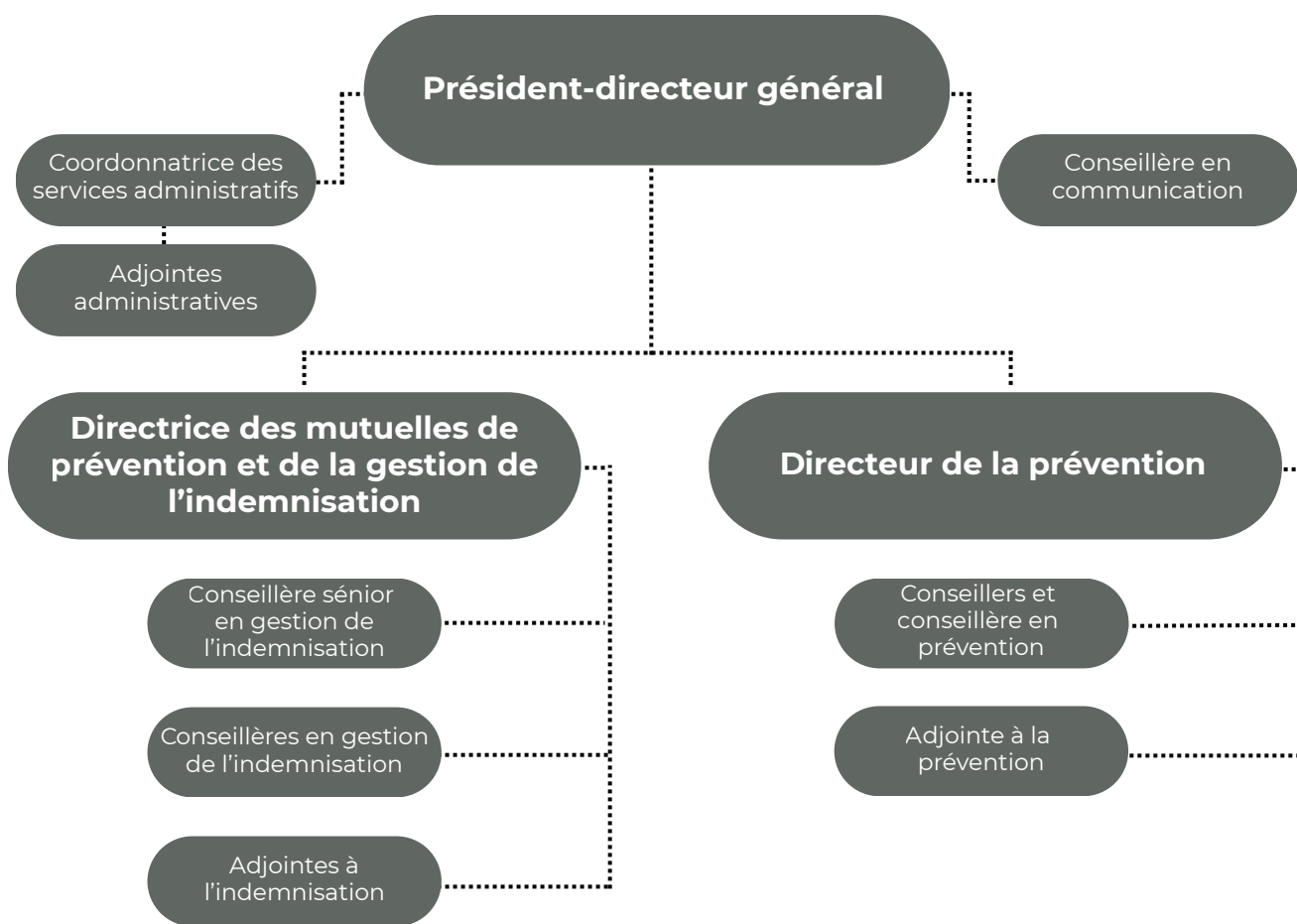
Nos conseillères en gestion de l'indemnisation sont reconnues dans le domaine de la gestion de dossiers. Vous pouvez compter sur leur expertise pour tous les aspects de la gestion d'un dossier d'indemnisation du début à la fin.

Nous bénéficions également de l'expertise d'une conseillère en communication, responsable de diffuser les informations importantes et l'actualité en SST auprès de nos membres. Elle assure la rédaction et la conception de l'ensemble des documents de PRÉVIBOIS, en veillant à ce que chaque publication respecte les standards de qualité et reflète fidèlement l'image de notre association.

Finalement, nous pouvons nous appuyer sur une équipe complète d'adjointes administratives, prévenantes et efficaces. Leur travail, effectué au quotidien avec soin, ajoute à la qualité de nos prestations et permet d'offrir à nos clients un soutien de première ligne.



# STRUCTURE ORGANISATIONNELLE



# NOS ÉQUIPES

## DIRECTION



**Éric Dunn, ing.**

Président-directeur général

edunn@previbois.com  
Poste 326



**Julie Pichette, CRIA**

Directrice des mutuelles de  
prévention et de la gestion de  
l'indemnisation

jpichette@previbois.com  
Poste 322



**Pascal Rousseau**

Directeur de la prévention

prousseau@previbois.com  
Poste 306

## COMMUNICATION



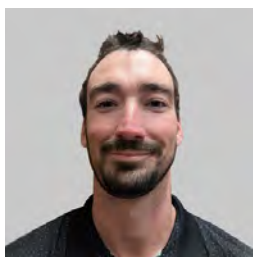
**Julie Parent**

Conseillère en communication

jp@previbois.com  
Poste 310



# PRÉVENTION



**Justin Fugère-Henry, CRIA**

Conseiller en prévention

jfugerehenry@previbois.com  
Poste 303



**Gino Madon, ing.f.**

Conseiller en prévention

gmadon@previbois.com  
Poste 336



**Émilie Guinard, ing.f.**

Conseillère en prévention

eguinard@previbois.com  
Poste 329



**Danick Poulin**

Conseiller en prévention

dpoulin@previbois.com  
Poste 315



**Anthony Jacques**

Conseiller en prévention

ajacques@previbois.com  
Poste 319



**Vincent Robitaille**

Conseiller en prévention

vrobitaille@previbois.com  
Poste 327



**Patrick Lang**

Conseiller en prévention  
et en hygiène industrielle

plang@previbois.com  
Poste 324



**Éric Vaillancourt**

Conseiller en prévention

evallancourt@previbois.com  
Poste 337



**Sébastien Lessard**

Conseiller en prévention

slessard@previbois.com  
Poste 312

**Pour joindre un membre de notre  
équipe de la prévention**

**418 657-2267**

## GESTION DE L'INDEMNISATION



**Sylvie Bernard**

Conseillère en gestion de l'indemnisation

sbernard@previbois.com  
Poste 313



**Samuelle McCarthy,  
B.A., LL.B., CRIA**

Conseillère en gestion de l'indemnisation

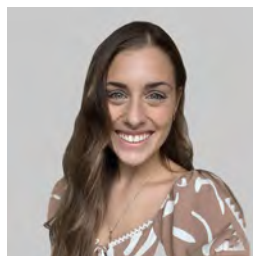
smccarthy@previbois.com  
Poste 304



**Elisabeth Boily**

Conseillère en gestion de l'indemnisation

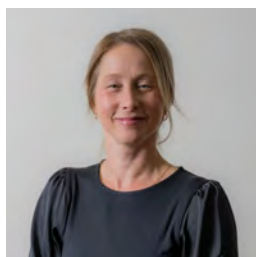
eboily@previbois.com  
Poste 340



**Myriam Quirion**

Conseillère en gestion de l'indemnisation

mquirion@previbois.com  
Poste 344



**Nathalie Boisclair**

Conseillère en gestion de l'indemnisation

nboisclair@previbois.com  
Poste 332



**Sophie Tremblay,  
CRIA, DESS-Santé  
Mentale, B. RI**

Conseillère en gestion de l'indemnisation

stremblay@previbois.com  
Poste 314



**Isabelle Cormier, Avocate**

Conseillère en gestion de l'indemnisation

icormier@previbois.com  
Poste 307



**Hélène Lapointe**

Conseillère sénior en gestion de l'indemnisation

hlapointe@previbois.com  
Poste 321

**Pour joindre un membre de notre  
équipe de la gestion de  
l'indemnisation**

**418 657-2267**

# SOUTIEN À L'ORGANISATION

## Adjointes à la gestion de l'indemnisation et à la prévention



**Valérie Baron**  
Adjointe à la gestion  
de l'indemnisation

vbaron@previbois.com  
Poste 309



**Sharlie Trahan**  
Adjointe à la gestion  
de l'indemnisation

strahan@previbois.com  
Poste 318



**Sylvie Couturier**  
Adjointe à la gestion de  
l'indemnisation

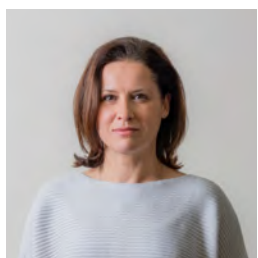
scouturier@previbois.com  
Poste 320



**Cynthia Tremblay**  
Adjointe à la prévention

ctremblay@previbois.com  
Poste 302

## Services administratifs



**Karine Metton**  
Coordonnatrice des  
services administratifs

kmetton@previbois.com  
Poste 317



**Céline Gravel**  
Adjointe administrative

cgravel@previbois.com  
Poste 325

**Pour joindre un membre de notre  
équipe de soutien à l'organisation**

**418 657-2267**



**Suzanne Lavoie**  
Adjointe administrative

slavoie@previbois.com  
Poste 323

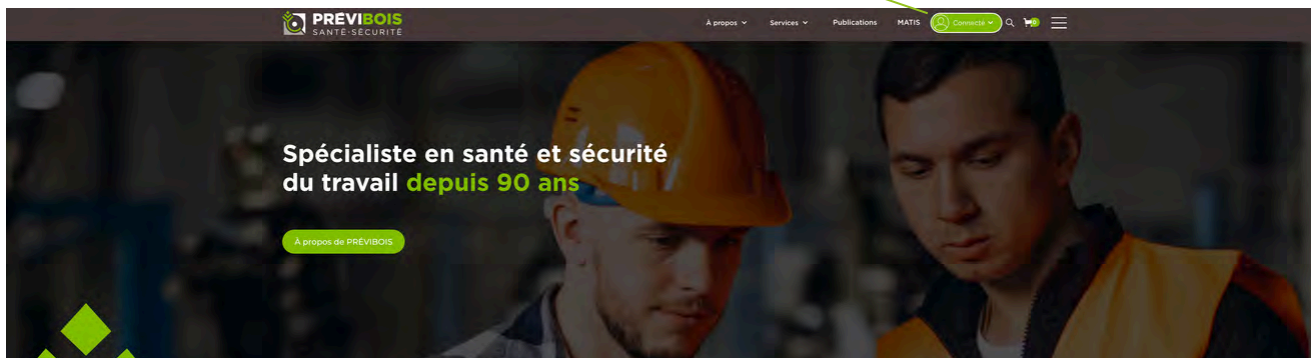
# SITE WEB ACTUALISÉ RÉGULIÈREMENT

Nous offrons à nos entreprises membres de nombreux moyens de communication afin de les garder à l'affût de l'actualité en SST. Nos membres bénéficient également d'un accès privilégié à une panoplie d'informations et de documents via notre site Web, mis à jour régulièrement. Nous nous faisons un devoir de les tenir informés à travers différentes publications qui leur sont offertes gratuitement et exclusivement.

Visitez la section « **Publications** » pour accéder à l'ensemble de nos documents et ainsi rester informé et à l'avant-garde des meilleures pratiques en SST!

En plus de ces ressources, notre site Web propose une section « **Nouvelles** » où sont relayés les faits saillants du monde de la SST : événements importants, rapports d'enquête de la CNESST, informations de veille et tout ce qui pourrait influencer vos activités. Une façon simple et rapide de suivre l'évolution des enjeux et des tendances en SST.

Pour profiter pleinement de tous nos contenus exclusifs, n'oubliez pas de demander votre accès membre. Il suffit de cliquer sur le bouton « **Connexion** », situé en haut à droite en vert, puis de sélectionner « **Obtenir un accès** ». Une fois votre demande approuvée, vous pourrez consulter l'ensemble de nos ressources et demeurer au cœur de l'actualité SST.



# COMMUNICATION INFORMATION

---

Que ce soit à travers nos infolettres, nos bulletins d'information ou nos publications sur les médias sociaux, nous nous assurons que nos membres reçoivent des informations de qualité et adaptées à leurs besoins spécifiques.

Nous croyons que l'accès à de l'information fiable et mise à jour régulièrement est essentiel pour garantir un environnement de travail sain et sécuritaire pour tous les travailleurs.

## Appel à tous

Les Appels à tous servent aux entreprises qui désirent échanger entre elles sur des problématiques ou des bonnes pratiques ainsi que les solutions mises en place par celles-ci.

## Bulletin des mutuelles

Ce bulletin est transmis trois fois par année aux membres de nos mutuelles de prévention. Il porte sur divers sujets tels la gestion de l'indemnisation, les nouveautés provenant de la CNESST en plus de donner des informations personnalisées aux entreprises.

## Capsules vidéo

Nous créons ponctuellement des capsules vidéo sur divers thèmes en matière de SST. Ces vidéos sont conçues pour fournir des informations pertinentes et des conseils d'experts sur les meilleures pratiques en SST. Elles sont disponibles sur notre site Web, mais également sur notre chaîne YouTube, offrant ainsi à nos membres un accès facile et flexible à des ressources visuelles enrichissantes. Ces capsules sont un excellent moyen de renforcer la compréhension des enjeux de la SST tout en s'adaptant aux formats modernes de consommation d'information.

BULLETIN DES MUTUELLES

**APPEL À TOUS**

CAPSULES VIDÉO

DOCUMENTS D'INFORMATION

INFOLETTRE

WEBINAIRES

**COMMUNIQUÉS**

OUTILS ET AIDE-MÉMOIRE

## Communiqués

Nous envoyons régulièrement des communiqués par courriel à nos membres pour les tenir informés des sujets essentiels qui requièrent une attention particulière. Ces communications ciblées portent, entre autres, sur des mises à jour, des changements réglementaires, des événements à venir ou des recommandations importantes en matière de SST.

## Documents d'information

Nos documents regorgent d'informations pertinentes sur divers sujets et font office de référence en SST. Conçus pour être à la fois pratiques et complets, ces documents se déclinent sous diverses formes : fiches d'information, guides spécialisés, affiches, dépliants explicatifs, autocollants, carnets, sécurimètres et plus encore.

## Infolettre

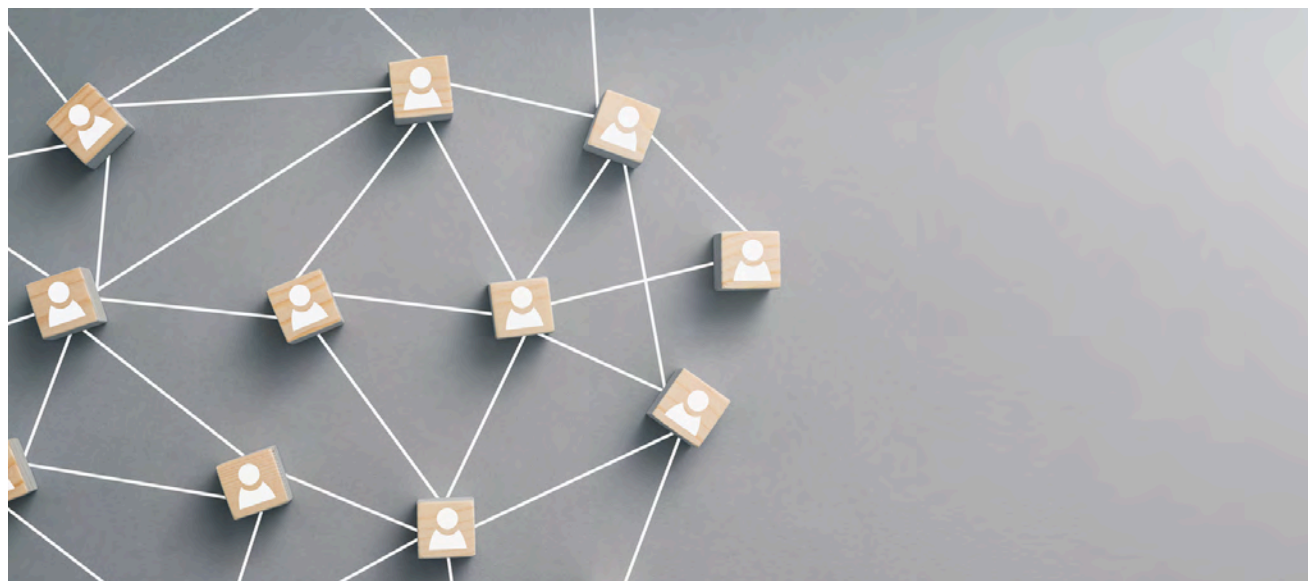
Une infolettre est envoyée une fois par mois afin de renseigner nos entreprises membres sur les nouvelles qui ont été publiées sur notre site Web ainsi que les nouveautés et les prochaines activités susceptibles de les intéresser. Nous nous assurons que chaque édition de l'infolettre soit une source précieuse d'informations permettant à nos membres de rester à jour et de profiter pleinement des services et des initiatives proposés par PRÉVIBOIS.

## Outils et aide-mémoire

Nous concevons divers outils et aide-mémoire pour aider nos membres à avoir une bonne gestion de la SST dans leurs milieux de travail (affiches à installer dans les usines, carnets d'analyse sécuritaire de tâche, documents de référence, etc.). Chaque outil joue un rôle clé dans la sensibilisation continue, l'amélioration des pratiques et la promotion d'une culture de la SST dans les organisations.

## Webinaires

Nous organisons quelques fois par année des webinaires. Ces sessions sont conçues pour offrir des informations pratiques, des conseils et des discussions approfondies sur des enjeux en matière de SST. Nous partageons également sur notre site Web les webinaires de nos partenaires, soigneusement sélectionnés, afin de permettre à nos membres de profiter d'apprentissages supplémentaires qui pourraient répondre à leurs besoins.



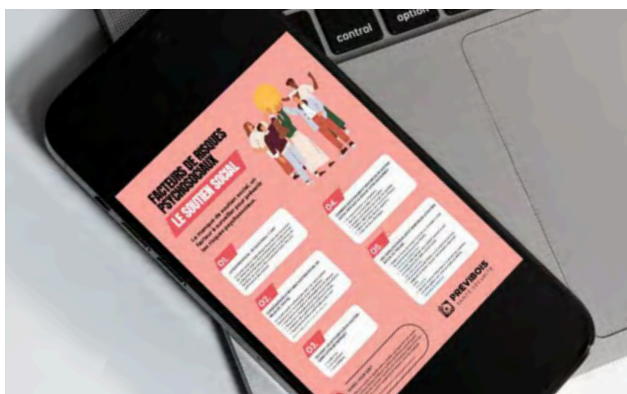
# OUTILS ET AIDE-MÉMOIRE

Pour vous accompagner dans vos pratiques en SST, nous mettons à votre disposition une vaste sélection d'outils et d'aide-mémoire conçus pour vous aider dans la gestion de la prévention au sein de votre organisation. Que vous soyez membre de PRÉVIBOIS, client ou une entreprise non-membre, vous trouverez des ressources adaptées à vos besoins.

Nos entreprises membres bénéficient d'un accès privilégié à plusieurs documents offerts gratuitement en téléchargement, tels que des manuels de référence, des formulaires pratiques et des procédures.

Nous proposons également une gamme d'outils disponibles sur commande, accessibles à tous : affiches sur Coroplast, autocollants SST, carnets AST, carnets TMD, ainsi que des sécurimètres. Ces supports visuels et pratiques sont conçus pour soutenir vos équipes et renforcer vos actions en prévention.

***Découvrez des ressources fiables, actuelles et faciles à intégrer à vos opérations – Votre partenaire essentiel pour une gestion SST efficace.***



# FORMATIONS

Réputés en matière de santé et de sécurité du travail et organisme formateur depuis plus de 90 ans, nous élaborons nos formations spécifiquement pour les milieux forestiers et industriels.

Nous savons comment intégrer la SST dans nos programmes de transfert de connaissances et pouvons amener les travailleurs à développer des méthodes de travail conformes aux standards en SST. La formation s'avère profitable pour tous, puisqu'il s'agit d'un outil essentiel pour accroître les habiletés des travailleurs et les informer sur l'importance du travail sécuritaire ainsi que pour accompagner les entreprises à se conformer aux exigences règlementaires.

La grande majorité de nos formations sont admissibles au 1 % de la masse salariale en vertu de la Loi favorisant le développement et la reconnaissance des compétences de la main-d'oeuvre.

## 5 raisons de choisir nos formations

<b>Multitude de choix</b>	Nous offrons un éventail de formations en fonction des réalités de nos membres. Elles sont révisées régulièrement, sont conformes aux exigences règlementaires en vigueur ainsi qu'aux pratiques reconnues en SST.
<b>Experts</b>	Nos formateurs cumulent plusieurs années d'expérience dans le domaine de la SST en plus d'être formateurs agréés. Ils sont d'habiles communicateurs et utilisent des méthodes pédagogiques variées et dynamiques qui favorisent le transfert de connaissances et le développement des compétences.
<b>Formateurs internes</b>	Certaines formations sont offertes en version formateur. Il s'agit d'un excellent moyen d'épargner temps et argent. Nous pouvons habiliter vos employés à devenir formateurs sur un sujet ou un équipement précis.
<b>Offre diversifiée</b>	Notre offre de formations est variée : en entreprise, en format multientreprises, à distance et en autoapprentissage.
<b>Reconnues</b>	Des formations conçues selon des principes pédagogiques reconnus qui favorisent le transfert de connaissances et le développement des compétences en milieu de travail.

# FORMATIONS À DISTANCE ET MULTIENTREPRISES

En complément de nos formations en entreprise, PRÉVIBOIS propose des options à **distance**, en **autoformation** et en format **multientreprises**. Ces types de formations permettent aux participants de bénéficier de la même qualité d'enseignement, sans nécessiter de déplacements dans les entreprises.

Les contenus sont soigneusement révisés et adaptés pour intégrer les dernières avancées en matière d'apprentissage en ligne.

## FORMATIONS À DISTANCE

Nous offrons près de 15 formations qui peuvent être suivies à distance et en direct, grâce à nos classes virtuelles. Celles-ci sont interactives et permettent la projection de tous types de documents. Lorsque nécessaire, les participants peuvent télécharger le contenu de la formation et des documents complémentaires en version PDF.

Ce type de formation peut s'avérer très pratique puisqu'elle vous fera économiser les frais de déplacement et permettra, de notre côté, une plus grande flexibilité d'horaire. De plus, vous pouvez si vous le désirez, réunir des travailleurs de différents établissements au même endroit.

### Accessibilité

Accessibles depuis n'importe quel endroit, ces formations permettent aux travailleurs de recevoir la formation sans avoir à se déplacer.

### Flexibilité

Conjuguer qualité et flexibilité d'apprentissage est quelque chose de possible grâce à nos formations à distance. Profitez de l'expertise de notre équipe en prévention chevronnée et experte de la SST pour former vos employés.

## Demandez une soumission en quelques clics!

Visitez notre site Web [previbois.com](http://previbois.com) et cliquez sur la section « services » puis « formations » pour demander une soumission en ligne.

ou

Contactez-nous par courriel à [prevention@previbois.com](mailto:prevention@previbois.com) ou par téléphone au **418 657-2267** poste **302**.

## FORMATIONS MULTIENTREPRISES

Quelques fois par année, nous organisons des formations multientreprises sur un sujet prédéterminé. Celles-ci sont présentées dans nos classes virtuelles et réunissent des participants de différentes entreprises. Il devient ainsi possible pour un employé unique de se joindre à d'autres entreprises et ainsi réduire les frais liés à la formation.

Les sujets de formation sont sélectionnés selon les besoins de l'ensemble de nos membres ou selon les sujets d'actualité en SST. Assurez-vous d'être abonné à nos communications pour recevoir les invitations.

### Sujets d'intérêt commun

Les thèmes de nos formations sont choisis en fonction des besoins communs de nos entreprises membres garantissant que les sujets sont pertinents et d'actualité.

### Accès à des experts

Nos séances sont animées par des spécialistes reconnus, offrant aux participants l'opportunité d'acquérir des connaissances approfondies et de bénéficier d'une expertise de premier plan.

### Plusieurs options possibles

- Vos travailleurs seuls dans le confort de leur bureau ou de leur foyer devant leur écran, connectés à notre classe virtuelle
- Vos travailleurs, réunis dans un seul et même endroit, connectés à un ordinateur qui projette notre classe sur un écran
- Un mixte des deux : des travailleurs en groupe devant un grand écran et des travailleurs individuels connectés à leur ordinateur



# FORMATIONS AUTOAPPRENTISSAGE

---

Notre plateforme de gestion des apprentissages MATIS a été créée afin de vous offrir des modules en autoformation. Ceux-ci sont conçus pour faciliter l'accès à la formation de vos travailleurs. Ces formations interactives favorisent non seulement l'implication des travailleurs, mais elles leur permettent également d'être 100 % autonomes et de compléter la formation, sans formateur, à leur propre rythme et au moment qui leur convient.

## Tarification

**Membres** : à partir de 20 \$ / personne par formation

**Non-membres** : à partir de 40 \$ / personne par formation

Un rabais d'achat en lot de 30 % est applicable à l'achat de 10 places et plus d'une même autoformation.

## Nos modules comprennent

- De courts textes et des éléments interactifs
- Une narration audio pour l'ensemble des contenus afin de faciliter l'apprentissage
- Des tutoriels, des animations et des vidéos qui offrent des exemples concrets et des informations complémentaires
- Présentations et démonstrations d'outils et de documents pour donner des techniques concrètes et applicables sur le terrain
- Des exercices interactifs, des jeux et des questionnaires afin de rendre l'apprentissage agréable et de vérifier les connaissances acquises
- Des outils complémentaires à la formation, disponibles pour l'impression et le téléchargement

## Pour nos membres en mutuelles

Les membres d'une mutuelle PRÉVIBOIS peuvent échanger l'une de leurs 5 gratuités annuelles contre un maximum de 12 places d'une même autoformation. Pour se prévaloir d'une gratuité en autoformation, il suffit de nous écrire à [matiss@previbois.com](mailto:matiss@previbois.com) pour recevoir le code de gratuité ainsi que les procédures d'achat et d'inscription.

	En entreprise *	À distance	Autoformation	Page
<b>Appareils de levage</b>				
Camion-grue				26
Camion à nacelle				27
Chargeur compact				28
Chariot élévateur à mât télescopique				29
Chariot élévateur - Travailleur				30
Chariot élévateur - Formateur				31
Plate-forme élévatrice - Travailleur				32
Plate-forme élévatrice - Formateur				33
Pont roulant - Travailleur				34
Pont roulant - Formateur				35
Transpalette motorisé - Travailleur				36
Transpalette motorisé - Formateur				37
<b>Cadenassage</b>				
Cadenassage - Gestion et création de fiches				38
Cadenassage - Travailleur				39
Cadenassage - Formateur				40
Cadenassage en entreprise - Les bases				41
Cadenassage des véhicules automoteurs				42
<b>Ergonomie *</b>				
Analyse ergonomique				43
Ergonomie de bureau				44
La manutention manuelle, mieux comprendre afin de mieux prévenir				45
<b>Hygiène industrielle</b>				
Amiante				46
Bruit en milieu de travail				47
Essais d'ajustement des appareils de protection respiratoire - Formateur				48
Gestion des contraintes thermiques				49

\* Toutes les formations données en entreprise ainsi que celles offertes par nos partenaires externes sont exclues des gratuits

	En entreprise *	À distance	Autoformation	Page
<b>Matières dangereuses</b>				
SIMDUT - Travailleur				50
SIMDUT - Formateur				51
TMD - Forêt				52
TMD - Usine				53
<b>Scie à chaîne</b>				
Scie à chaîne - Travailleur (manipulation et affûtage)				54
Scie à chaîne - Formateur (manipulation et affûtage)				55
<b>SST et indemnisation</b>				
Analyse de risques				56
Analyse sécuritaire de tâche				57
Assignment temporaire - Les bases				58
Comité de santé et de sécurité du travail				59
Déblocage en usine				60
Diligence raisonnable *				61
Enquête et analyse d'accident				62
Enquête et analyse d'accident - Le rapport				63
Gestion des lésions professionnelles				64
Identification et analyse de risques				65
Prévention des chutes				66
Superviseur et leader en SST				67
Travail à chaud				68
Travail en espace clos				69

\* Toutes les formations données en entreprise ainsi que celles offertes par nos partenaires externes sont exclues des gratuités

# FORMATIONS

## PARCOURIR NOTRE CATALOGUE

Afin de faciliter votre recherche, notre catalogue de formations a été divisé en grandes catégories : **appareils de lavage, cadennassage, hygiène industrielle, matières dangereuses, scie à chaîne**, ainsi que **SST et indemnisation**. Chaque formation est accompagnée de pictogrammes vous indiquant clairement les méthodes d'enseignement offertes, soit en **entreprise**, à **distance** ou en **autoformation**, afin de vous permettre de choisir la formule la mieux adaptée à vos besoins opérationnels. Cette organisation vise à vous offrir une vue d'ensemble simple et efficace de notre offre de services, tout en facilitant la planification de vos activités de formation.



Entreprise



Distance



Autoformation

### Tarifcation 2026

Les tarifs applicables pour l'année 2026 sont indiqués dans le catalogue sous chacune des formations et peuvent varier selon le mode de diffusion, le nombre de participants et la personnalisation requise. La grande majorité de nos formations sont admissibles au 1 % de la masse salariale en vertu de la Loi favorisant le développement et la reconnaissance des compétences de la main-d'oeuvre.

**Membres** : 800 \$ / jour \*

**Non-membres** : 2 500 \$ / jour \*

\* Frais de transport et d'hébergement en sus. La tarification pour les formations « Diligence raisonnable » et celles en ergonomie est disponible sur demande.

### Demande de soumission

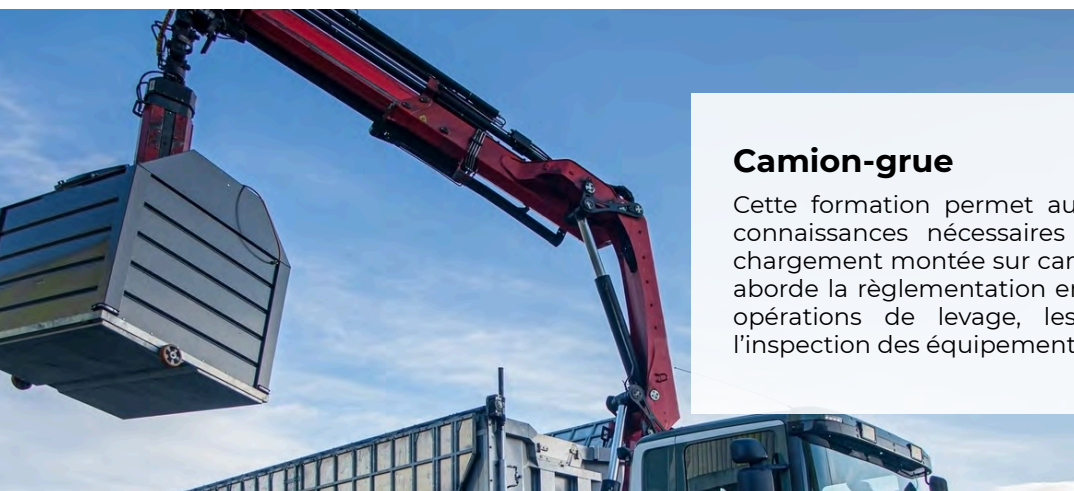
En tout temps, vous pouvez vous rendre sur notre site Web dans la section « Services-Formations » afin de soumettre une demande de soumission en ligne. Dès la réception de votre demande, un membre de notre équipe communiquera avec vous afin de vous fournir une soumission adaptée à vos besoins.

### Politique d'annulation

Toute annulation doit être effectuée dans les délais prévus à notre politique d'annulation. Des frais peuvent s'appliquer selon le moment où l'annulation est communiquée. Nous vous invitons à consulter la politique complète à la page 70.

 [previbois.com/services/formations](https://previbois.com/services/formations)

## Appareils de levage



### Camion-grue

Cette formation permet aux participants d'acquérir les connaissances nécessaires pour opérer une grue de chargement montée sur camion de façon sécuritaire. Elle aborde la réglementation en vigueur, les risques liés aux opérations de levage, les techniques d'élingage et l'inspection des équipements et accessoires.

#### Objectifs

Développer les compétences et les habiletés nécessaires pour opérer un camion-grue en toute sécurité.

- Bien comprendre la réglementation associée aux appareils de levage, aux accessoires d'élingage et d'accrochage
- Bien comprendre les risques associés aux opérations de levage
- Bien comprendre les différentes techniques d'attaches
- Être en mesure d'inspecter une grue de chargement montée sur camion ainsi que les accessoires d'élingage et d'accrochage

#### Éléments de contenu

- Réglementation
- Caractéristiques, composantes et accessoires
- Inspection de la grue et des accessoires de levage et d'accrochage
- Créage et élingage
- Risques et consignes de sécurité

#### Clientèle visée

- Travailleurs susceptibles d'utiliser une grue montée sur camion

#### Matériel du participant

- Certificat de réussite
- Carte d'attestation

#### Durée

##### En entreprise

- Formation - Travailleur : 7 heures
- Formation - Formateur \* : 14 heures (sur 2 jours)

Le volet pratique de la formation aura lieu dans votre entreprise avec vos équipements

#### Tarifification et nombre de participants

##### Membres

800 \$ /jour \*\*

##### Non-membres

2 500 \$ /jour \*\*

##### Nombre maximum de participants

- Formation - Travailleur : 7
- Formation - Formateur : 3

En partenariat avec



\* Détenir de l'expérience en matière de camion-grue est un prérequis pour cette formation

\*\* Frais de transport et d'hébergement en sus

## Appareils de levage



### Camion à nacelle

Cette formation permettra aux participants de comprendre le fonctionnement d'un camion à nacelle et de l'utiliser de façon sécuritaire. Elle couvre la réglementation applicable, les risques liés à l'utilisation de l'équipement, les mesures de sécurité à respecter ainsi que la détection des défauts susceptibles de nuire au bon fonctionnement.

#### Objectifs

Développer les compétences et les habiletés nécessaires pour opérer un camion à nacelle en toute sécurité.

- Bien comprendre la réglementation associée à l'utilisation
- Bien comprendre les risques inhérents à l'utilisation de ce type d'équipement
- Bien comprendre les mesures de sécurité à suivre lors de l'utilisation de ce type d'équipement
- Être en mesure de déceler les défauts susceptibles de nuire au bon fonctionnement d'un camion à nacelle

#### Éléments de contenu

- Réglementation
- Risques et mesures de sécurité
- Inspection journalière
- Fonctionnement de l'équipement
- Évacuation de la nacelle en cas d'urgence

#### Clientèle visée

- Travailleurs susceptibles d'utiliser un camion à nacelle

#### Matériel du participant

- Certificat de réussite
- Carte d'attestation

#### Durée

##### En entreprise

- Formation - Travailleur : 7 heures
- Formation - Formateur \* : 14 heures (sur 2 jours)

Le volet pratique de la formation aura lieu dans votre entreprise avec vos équipements.

#### Tarifification et nombre de participants

##### Membres

800 \$ /jour \*\*

##### Non-membres

2 500 \$ /jour \*\*

##### Nombre maximum de participants

- Formation - Travailleur : 7
- Formation - Formateur : 3

En partenariat avec



\* Détenir de l'expérience en matière de camion à nacelle est un prérequis pour cette formation

\*\* Frais de transport et d'hébergement en sus

## Appareils de levage



### Chargeur compact

Cette formation permettra aux participants de comprendre le fonctionnement de cet équipement et de l'utiliser de manière sécuritaire. Elle aborde la réglementation applicable, les principes de stabilité, les bonnes pratiques d'opération ainsi que l'identification des défauts pouvant nuire à son bon fonctionnement.

#### Objectifs

Développer les compétences et les habiletés nécessaires pour opérer un chargeur compact en toute sécurité.

- Bien comprendre la réglementation associée à l'utilisation de ce type d'équipement
- Bien comprendre les principes de stabilité
- Être en mesure de conduire et opérer sécuritairement ce type d'équipement
- Être en mesure de déceler les défauts susceptibles de nuire au bon fonctionnement d'un chargeur compact

#### Éléments de contenu

- Réglementation
- Composantes
- Stabilité
- Conduite
- Levage de charge
- Inspection
- Ravitaillement

#### Clientèle visée

- Travailleurs susceptibles d'utiliser un chargeur compact

#### Matériel du participant

- Certificat de réussite
- Carte d'attestation

#### Durée

##### En entreprise

- Formation - Travailleur : 7 heures
- Formation - Formateur \* : 14 heures (sur 2 jours)

Le volet pratique de la formation aura lieu dans votre entreprise avec vos équipements.

#### Tarifification et nombre de participants

##### Membres

800 \$ /jour \*\*

##### Non-membres

2 500 \$ /jour \*\*

##### Nombre maximum de participants

- Formation - Travailleur : 7
- Formation - Formateur : 3

En partenariat avec



\* Détenir de l'expérience en matière de chargeur compact est un prérequis pour cette formation

\*\* Frais de transport et d'hébergement en sus

## Appareils de levage



### Chariot élévateur à mât télescopique

Cette formation permettra aux participants de comprendre le fonctionnement de cet équipement et de l'utiliser de façon sécuritaire. Elle traite de la réglementation en vigueur, des principes de stabilité, des méthodes sécuritaires d'opération ainsi que de l'identification des défauts susceptibles d'affecter son bon fonctionnement.

#### Objectifs

Développer les compétences et les habiletés nécessaires pour opérer un chariot élévateur à mât télescopique en toute sécurité.

- Réglementation associée à l'utilisation de ce type d'équipement
- Bien comprendre les principes de stabilité
- Être en mesure de conduire et opérer sécuritairement ce type d'équipement
- Être en mesure de déceler les défauts susceptibles de nuire au bon fonctionnement d'un chariot élévateur à mât télescopique

#### Éléments de contenu

- Composantes
- Stabilité
- Conduite
- Gerbage et dégerbage
- Inspection
- Ravitaillement

#### Clientèle visée

- Travailleurs susceptibles d'utiliser un chariot élévateur à mât télescopique

#### Matériel du participant

- Certificat de réussite
- Carte d'attestation

#### Durée

##### En entreprise

- Formation - Travailleur : 7 heures
- Formation - Formateur \* : 14 heures (sur 2 jours)

Le volet pratique de la formation aura lieu dans votre entreprise avec vos équipements.

#### Tarification et nombre de participants

##### Membres

800 \$ /jour \*\*

##### Non-membres

2 500 \$ /jour \*\*

##### Nombre maximum de participants

- Formation - Travailleur : 7
- Formation - Formateur : 3

En partenariat avec



\* Détenir de l'expérience en matière de chariot élévateur à mât télescopique est un prérequis pour cette formation

\*\* Frais de transport et d'hébergement en sus

## Appareils de levage



### Chariot élévateur - Travailleur

Notre formation touche tous les aspects techniques liés à la conduite d'un chariot élévateur et aux accessoires de levage utilisés dans votre milieu de travail. Grâce aux volets théorique et pratique, vos travailleurs peuvent développer les compétences requises pour utiliser ces appareils de façon sécuritaire tout en respectant les exigences règlementaires.

#### Objectifs

Développer les compétences et les habiletés nécessaires pour opérer un chariot élévateur en toute sécurité.

- Reconnaître les principaux types, causes et risques d'accidents
- Connaître les responsabilités légales quant à l'utilisation d'un chariot élévateur
- Reconnaître les différents types d'équipements, leurs composantes ainsi que les caractéristiques générales liées à leur utilisation
- Connaître et comprendre les règles d'utilisation sécuritaire d'un chariot élévateur
- Inspecter et conduire un chariot élévateur
- Manipuler des charges de façon sécuritaire à l'aide du chariot élévateur

#### Éléments de contenu

- Types d'accidents
- Causes d'accidents et risques associés
- Exemples d'accidents
- Règlementation applicable en matière de conduite d'un chariot élévateur
- Caractéristiques générales
- Types de chariots élévateurs
- Accessoires et équipements
- Caractéristiques liées à l'utilisation
- Inspection du chariot élévateur
- Techniques d'opération sécuritaire
- Levage des travailleurs
- Réapprovisionnement en énergie
- Conduite et manoeuvres avec un chariot élévateur
- Levage et déplacement de charges

#### Clientèle visée

- Caristes avec ou sans expérience
- Travailleurs utilisant à l'occasion un chariot élévateur
- Gestionnaires

#### Matériel du participant

- Guide du participant de PRÉVIBOIS

#### Durée

**7 heures \***

Le volet pratique de la formation aura lieu dans votre entreprise avec vos équipements.

#### Tarification et nombre de participants

**Membres**  
800 \$/jour \*\*

**Non-membres**  
2 500 \$/jour \*\*

**Nombre maximum de participants : 7**

\* Le temps sera alloué en fonction du nombre de participants

\*\* Frais de transport et d'hébergement en sus

## Appareils de levage



### Chariot élévateur - Formateur

Simplifiez-vous la vie en formant un formateur à l'interne qui pourra transférer ses connaissances à ses collègues. Notre formation inclut un volet théorique avec toutes les informations et les exigences réglementaires et normatives ainsi qu'un volet andragogique et pratique qui permettent au participant de devenir un formateur hors pair en matière de chariot élévateur.

#### Objectifs

Développer les compétences et les habiletés nécessaires pour former des travailleurs à opérer un chariot élévateur en toute sécurité.

- Reconnaître les principales causes d'accidents et de renversements
- Connaître les responsabilités légales quant à l'utilisation d'un chariot élévateur
- Reconnaître les différents types d'équipements, leurs composantes ainsi que les caractéristiques générales liées à leur utilisation
- Avoir une démarche permettant la formation des travailleurs

#### Éléments de contenu

- Types et exemples d'accidents
- Causes d'accidents et risques associés
- Réglementation applicable en matière de conduite d'un chariot élévateur
- Caractéristiques générales
- Types de chariots élévateurs
- Accessoires et équipements
- Caractéristiques liées à l'utilisation et pratiques sécuritaires
- Principes andragogiques, formation et évaluation des travailleurs
- Revue du matériel de formation des travailleurs

#### Clientèle visée

- Personnes désignées pour devenir formateurs internes
- Superviseurs

#### Matériel du participant

- Guide du participant de PRÉVIBOIS
- Outils et matériel pédagogique pour la formation des travailleurs

#### Durée

**14 heures (sur 2 jours)**

Le volet pratique de la formation aura lieu dans votre entreprise avec vos équipements.

#### À noter

Le module transpalette motorisé peut être ajouté à cette formation sans frais supplémentaire.

Il suffit de nous le préciser au moment de votre demande de soumission.

#### Tarification et nombre de participants

**Membres**  
800 \$/jour \*

**Non-membres**  
2 500 \$/jour \*

**Nombre maximum de participants : 3**

Détenir de l'expérience en matière de chariot élévateur est un prérequis pour cette formation.

\* Frais de transport et d'hébergement en sus

## Appareils de levage



### Plate-forme élévatrice - Travailleur

À travers les volets théorique et pratique de notre formation, les participants peuvent développer leurs compétences en matière de plate-forme élévatrice. Qu'il s'agisse d'une plate-forme à ciseaux ou à bras articulé, nous habitons vos travailleurs à en connaître tous les aspects techniques, à l'inspecter, la conduire et à l'opérer de façon sécuritaire.

#### Objectifs

Développer les compétences et les habiletés nécessaires pour utiliser et opérer une plate-forme élévatrice de façon sécuritaire.

- Reconnaître les différentes causes d'accidents et les risques associés à l'utilisation d'une plate-forme élévatrice
- Connaître les responsabilités légales quant à l'utilisation d'une plate-forme élévatrice
- Reconnaître les différents types d'équipements et leurs composantes
- Connaître et comprendre les règles d'utilisation sécuritaire d'une plate-forme élévatrice
- Inspecter, conduire et opérer une plate-forme élévatrice en toute sécurité

#### Éléments de contenu

- Types et exemples d'accidents
- Causes d'accidents et risques associés
- Règlementation et normes applicables
- Types d'équipements et caractéristiques générales
- Inspection visuelle de l'équipement et vérification des lieux
- Préparation du travail
- EPI et point d'ancrage
- Déplacements avec une plate-forme élévatrice
- Réapprovisionnement en énergie
- Utilisation d'une fiche d'inspection
- Opération d'une plate-forme élévatrice

#### Clientèle visée

- Utilisateurs de plate-forme élévatrice à ciseaux ou à bras articulé
- Superviseurs

#### Matériel du participant

- Guide du participant de PRÉVIBOIS

#### Durée

**7 heures \***

Le volet pratique de la formation aura lieu dans votre entreprise avec vos équipements.

#### Tarifcation et nombre de participants

**Membres**  
800 \$/jour \*\*

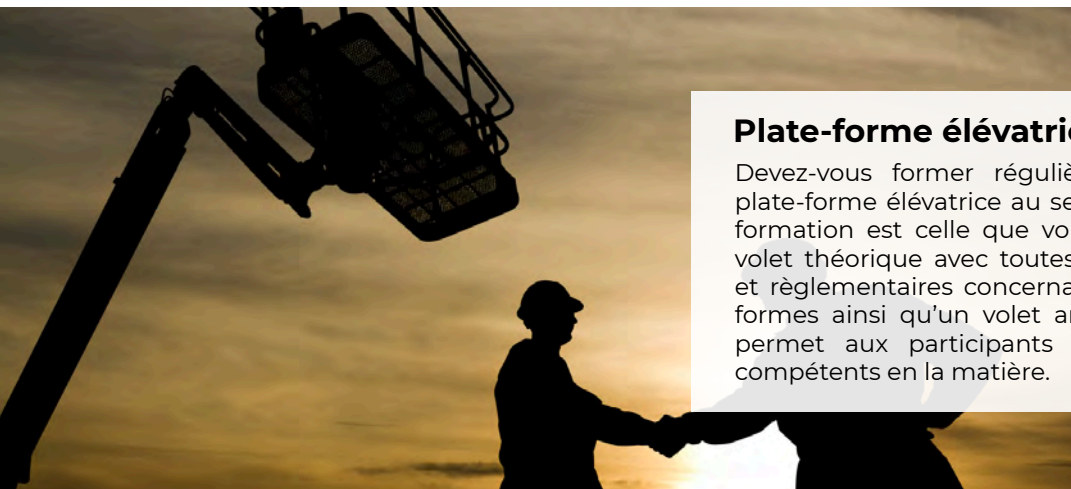
**Non-membres**  
2 500 \$/jour \*\*

**Nombre maximum de participants : 7**

\* Le temps sera alloué en fonction du nombre de participants

\*\* Frais de transport et d'hébergement en sus

## Appareils de levage



### Plate-forme élévatrice - Formateur

Devez-vous former régulièrement des opérateurs de plate-forme élévatrice au sein de votre entreprise? Notre formation est celle que vous recherchez! Elle inclut un volet théorique avec toutes les informations techniques et règlementaires concernant plusieurs types de plates-formes ainsi qu'un volet andragogique et pratique qui permet aux participants de devenir des formateurs compétents en la matière.

#### Objectifs

Développer les compétences et les habiletés nécessaires pour former des employés à utiliser et opérer des plates-formes élévatoires de façon sécuritaire.

- Gérer les risques associés à l'utilisation d'une plate-forme élévatrice pour éviter les accidents
- Connaître les responsabilités légales quant à l'utilisation d'une plate-forme élévatrice
- Reconnaître les différents types d'équipements et leurs composantes
- Connaître et comprendre les règles d'utilisation sécuritaire d'une plate-forme élévatrice
- Enseigner comment inspecter, conduire et opérer une plate-forme élévatrice en toute sécurité

#### Éléments de contenu

- Types et exemples d'accidents
- Causes d'accidents et risques associés
- Réglementation et normes applicables
- Types d'équipements et caractéristiques générales
- Inspection visuelle de l'équipement et vérification des lieux
- Préparation du travail
- EPI et point d'ancrage
- Déplacements avec une plate-forme élévatrice
- Réapprovisionnement en énergie
- Principes andragogiques, former et évaluer des travailleurs
- Revue du matériel de formation des travailleurs

#### Clientèle visée

- Personnes désignées pour devenir formateurs internes
- Responsables du dossier SST

#### Matériel du participant

- Guide du participant de PRÉVIBOIS
- Outils et matériel pédagogique pour la formation des travailleurs

#### Durée

**14 heures (sur 2 jours)**

Le volet pratique de la formation aura lieu dans votre entreprise avec vos équipements.

#### À noter

La formation peut s'offrir pour la conduite de plates-formes élévatoires à ciseaux et à bras articulé.

La durée de la formation sera ajustée en fonction des équipements utilisés dans votre entreprise.

Détenir de l'expérience en matière de plate-forme élévatrice est un prérequis pour cette formation.

#### Tarifification et nombre de participants

**Membres**  
800 \$/jour \*

**Non-membres**  
2 500 \$/jour \*

**Nombre maximum de participants : 3**

\* Frais de transport et d'hébergement en sus

## Appareils de levage



### Pont roulant - Travailleur

Opérer un pont roulant en toute sécurité exige dextérité, concentration et des connaissances techniques très précises. Notre formation inclut des volets théorique et pratique et répond aux exigences réglementaires. De plus, les notions d'élingage de base qui sont transmises permettent d'habiliter vos travailleurs à opérer un pont roulant en toute sécurité.

#### Objectifs

Développer les compétences et les habiletés nécessaires pour utiliser un pont roulant de façon sécuritaire.

- Reconnaître les causes d'accidents et les risques associés à l'utilisation d'un pont roulant
- Connaître la réglementation liée à l'utilisation et à l'entretien des ponts roulants
- Reconnaître les caractéristiques des ponts roulants et les dispositifs de sécurité
- Connaître les principaux types de contrôleurs de ponts roulants et les commandes d'utilisation
- Connaître les types d'élingues et les accessoires de levage
- Appliquer les méthodes et les pratiques sécuritaires quant à l'élingage et à l'utilisation d'un pont roulant

#### Éléments de contenu

- Causes et exemples d'accidents
- Risques dans le milieu de travail
- Réglementation applicable aux ponts roulants
- Types de ponts roulants
- Composantes d'un pont roulant
- Composantes du palan
- Capacité de levage
- Inspection du pont roulant
- Types de contrôleurs
- Mouvements du pont roulant
- Types d'élingues et d'accessoires de levage
- Étapes de levage sécuritaire
- Inspection des équipements
- Élingage, calcul de la charge et principes de perte de poids
- Signaux manuels

#### Clientèle visée

- Opérateurs de pont roulant
- Superviseurs
- Responsables du dossier SST

#### Matériel du participant

- Guide du participant de PRÉVIBOIS

#### Durée

**7 heures \***

Le volet pratique de la formation aura lieu dans votre entreprise avec vos équipements.

#### Tarification et nombre de participants

**Membres**  
800 \$/jour \*\*

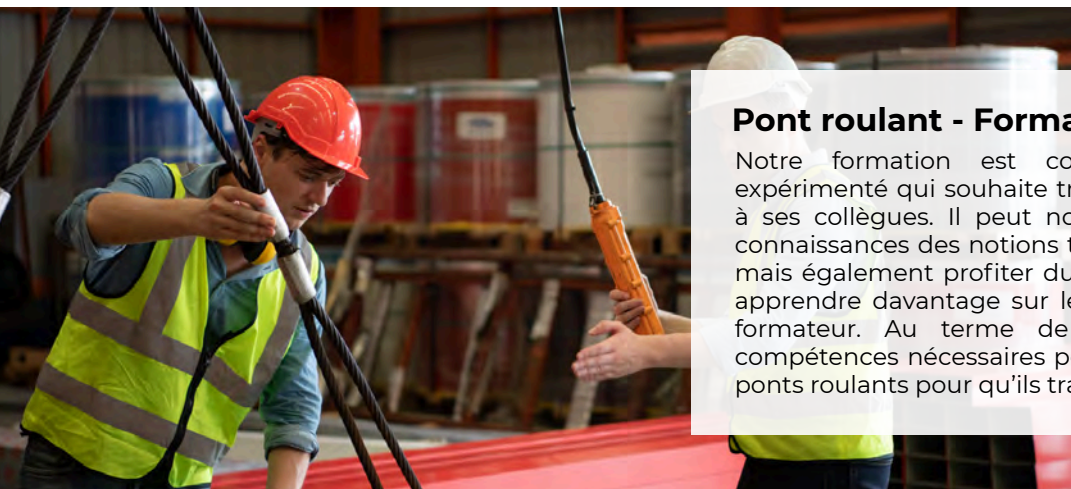
**Non-membres**  
2 500 \$/jour \*\*

**Nombre maximum de participants : 7**

\* Le temps sera alloué en fonction du nombre de participants

\*\* Frais de transport et d'hébergement en sus

## Appareils de levage



### Pont roulant - Formateur

Notre formation est conçue pour un opérateur expérimenté qui souhaite transmettre ses connaissances à ses collègues. Il peut non seulement renouveler ses connaissances des notions techniques et réglementaires, mais également profiter du volet andragogique pour en apprendre davantage sur les particularités du travail de formateur. Au terme de la formation, il aura les compétences nécessaires pour former des opérateurs de ponts roulants pour qu'ils travaillent en toute sécurité.

#### Objectifs

Développer les compétences et les habiletés nécessaires pour former des employés à utiliser et à opérer un pont roulant.

- Reconnaître les causes d'accidents et les risques associés
- Connaître la réglementation liée à l'utilisation et à l'entretien
- Reconnaître les caractéristiques et les dispositifs de sécurité
- Connaître les principaux types de contrôleurs et les commandes
- Connaître les types d'élingues et les accessoires de levage
- Connaître les méthodes et les pratiques sécuritaires quant à l'élingage et à l'utilisation d'un pont roulant
- Comment faire l'inspection opérationnelle et opérer un pont roulant en toute sécurité

#### Éléments de contenu

- Causes et exemples d'accidents
- Risques dans le milieu de travail
- Réglementation applicable aux ponts roulants
- Types d'élingues, accessoires de levage et composantes des ponts roulants et des palans
- Capacité de levage, calcul de charges et perte de poids
- Inspection du pont roulant et des équipements
- Mouvements et déplacements du pont roulant
- Étapes de levage sécuritaire
- Signaux manuels
- Formation et évaluation des travailleurs, revue du matériel

#### Clientèle visée

- Personnes désignées pour devenir formateurs internes
- Superviseurs
- Responsables du dossier SST

#### Matériel du participant

- Guide du participant de PRÉVIBOIS
- Outils et matériel pédagogique pour la formation des travailleurs

#### Durée

**14 heures (sur 2 jours)**

Le volet pratique de la formation aura lieu dans votre entreprise avec vos équipements.

#### À noter

Détenir de l'expérience en matière de pont roulant est un prérequis pour cette formation.

#### Tarification et nombre de participants

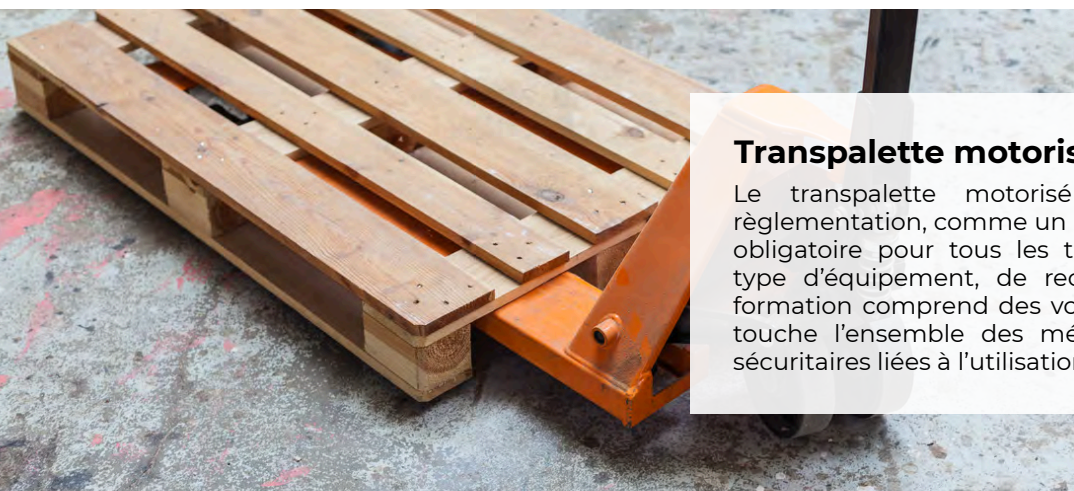
**Membres**  
800 \$ /jour \*

**Non-membres**  
2 500 \$ /jour \*

**Nombre maximum de participants : 3**

\* Frais de transport et d'hébergement en sus

## Appareils de levage



### Transpalette motorisé - Travailleur

Le transpalette motorisé est considéré, selon la réglementation, comme un appareil de levage. Il est donc obligatoire pour tous les travailleurs devant opérer ce type d'équipement, de recevoir une formation. Notre formation comprend des volets théorique et pratique et touche l'ensemble des méthodes et des manoeuvres sécuritaires liées à l'utilisation de cet appareil.

#### Objectifs

Développer les compétences et les habiletés nécessaires pour opérer un transpalette motorisé en toute sécurité.

- Reconnaître les principaux risques et dangers liés à l'utilisation d'un transpalette
- Appliquer la réglementation liée aux transpalettes motorisés
- Reconnaître les caractéristiques générales et les différentes composantes du transpalette
- Comprendre les règles d'utilisation et les pratiques sécuritaires du transpalette
- Procéder au réapprovisionnement en énergie d'un transpalette
- Utiliser un transpalette de façon sécuritaire

#### Éléments de contenu

- Types de risques
- Causes d'accidents
- Obligations du travailleur et de l'employeur
- Règles d'utilisation sécuritaire
- Politique d'utilisation
- Types de transpalettes
- Composantes et commandes
- Inspection et entretien
- EPI
- Chargement, déchargement et déplacement
- Mise à l'arrêt et réapprovisionnement en énergie
- Consignes de sécurité
- Procédures et étapes pour le réapprovisionnement
- Inspection de l'équipement
- Conduite et manoeuvres
- Levage et déplacement de charges

#### Clientèle visée

- Travailleurs utilisant un transpalette motorisé
- Responsables du dossier SST

#### Matériel du participant

- Guide du participant de PRÉVIBOIS

#### Durée

##### Volet théorique : 2 heures \*

Le volet pratique de la formation aura lieu dans votre entreprise avec vos équipements.

#### Tarifification et nombre de participants

**Membres**  
800 \$/jour \*\*

**Non-membres**  
2 500 \$/jour \*\*

**Nombre maximum de participants : 7**

\* Le temps sera alloué en fonction du nombre de participants

\*\* Frais de transport et d'hébergement en sus

## Appareils de levage



### Transpalette motorisé - Formateur

En vertu du RSST, un transpalette motorisé est considéré comme appareil de levage. Il est donc obligatoire, pour tous les travailleurs devant opérer ce type d'équipement, de recevoir une formation théorique et pratique sur son utilisation. Notre formation se déroule dans votre entreprise avec vos propres transpalettes et touche l'ensemble des méthodes et des manoeuvres de cet appareil.

#### Objectifs

Développer les compétences et les habiletés nécessaires pour opérer un transpalette motorisé en toute sécurité.

- Reconnaître les principaux risques et dangers liés à l'utilisation d'un transpalette
- Appliquer la réglementation liée aux transpalettes
- Reconnaître les caractéristiques générales et les différentes composantes du transpalette
- Comprendre les règles d'utilisation et les pratiques sécuritaires du transpalette
- Procéder au réapprovisionnement en énergie d'un transpalette
- Avoir une démarche permettant la formation des travailleurs

#### Éléments de contenu

- Types de risques et causes d'accident
- Obligations du travailleur et de l'employeur
- Règles d'utilisation sécuritaire
- Politique d'utilisation de l'établissement
- Caractéristiques générales
- Types de transpalettes
- Composantes, commandes, accessoires et équipements
- Caractéristiques liées à l'utilisation et pratiques sécuritaires
- Inspection et entretien
- EPI
- Chargement et déchargement
- Mise à l'arrêt
- Consignes de sécurité
- Procédures et étapes
- Principes andragogiques
- Formation et évaluation des travailleurs

#### Clientèle visée

- Formateurs internes désignés
- Superviseurs

#### Matériel du participant

- Guide du participant de PRÉVIBOIS

#### Durée

4 heures

#### À noter

Détenir de l'expérience en matière de transpalette motorisé est un prérequis pour cette formation.

#### Tarification et nombre de participants

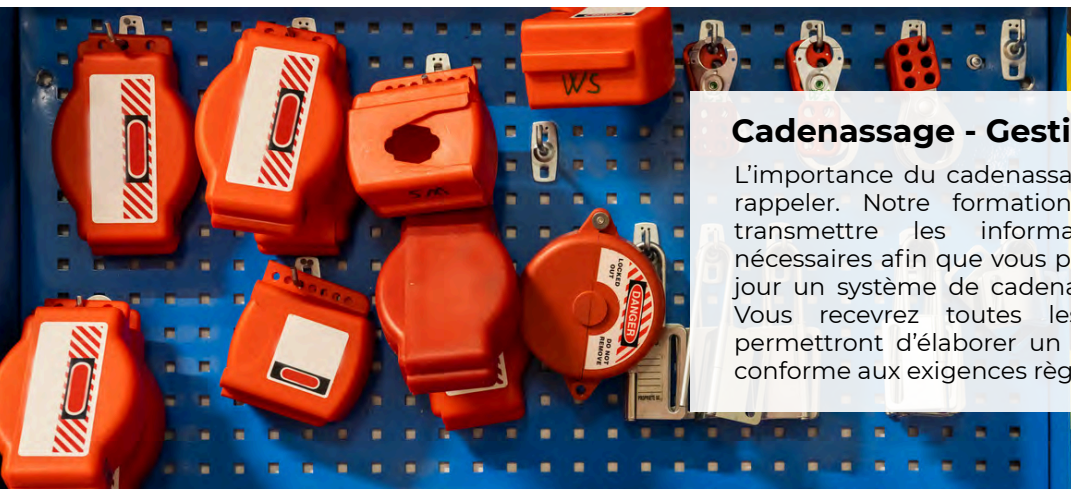
**Membres**  
800 \$ / jour \*

**Non-membres**  
2 500 \$ / jour \*

**Nombre maximum de participants : 3**

\* Frais de transport et d'hébergement en sus

## Cadenassage



### Cadenassage - Gestion et création de fiches

L'importance du cadenassage en entreprise n'est plus à rappeler. Notre formation a pour objectif de vous transmettre les informations et les techniques nécessaires afin que vous puissiez implanter ou mettre à jour un système de cadenassage dans votre entreprise. Vous recevrez toutes les connaissances qui vous permettront d'élaborer un système complet et efficace conforme aux exigences réglementaires.

#### Objectifs

Développer les compétences et les habiletés nécessaires pour implanter un système de cadenassage, identifier les sources d'énergie à contrôler, créer des fiches de cadenassage et maintenir l'efficacité de votre système.

- Comprendre les exigences réglementaires et normatives en matière de cadenassage
- Reconnaître les différentes sources d'énergie et les contrôler par différentes méthodes de cadenassage
- Implanter et gérer un système de cadenassage
- Mettre en application les bonnes pratiques liées au cadenassage
- Élaborer des fiches de cadenassage qui seront utilisées dans votre établissement

#### Éléments de contenu

- Articles du RSST liés au cadenassage
- Dangers et risques liés aux équipements
- Cadenassage par équipement et par tâche
- Types et sources d'énergie à isoler
- Énergies résiduelles
- Outils d'intervention en cadenassage (codification des équipements, matériel de cadenassage, procédures, etc.)
- Processus de préparation d'une fiche de cadenassage
- Méthodes et pratiques sécuritaires du cadenassage

#### Clientèle visée

- Membres du comité de santé et de sécurité du travail ou du comité cadenassage
- Gestionnaires
- Responsables du dossier SST ou du dossier cadenassage

#### Matériel du participant

- Guide du participant de PRÉVIBOIS
- Manuel de référence en cadenassage de PRÉVIBOIS

#### Durée

7 heures

#### Tarifcation et nombre de participants

**Membres**  
800 \$ / jour \*

**Non-membres**  
2 500 \$ / jour \*

**Nombre maximum de participants : 12**

\* Frais de transport et d'hébergement en sus

## Cadenassage



### Cadenassage - Travailleur

Le cadenassage est une étape nécessaire avant d'effectuer des travaux impliquant des équipements porteurs d'énergie. Afin de permettre à vos travailleurs de développer les compétences nécessaires en matière de cadenassage, notre formation présente tous les rudiments et notions de base ainsi que toutes les étapes pour un cadenassage précis, sécuritaire et conforme à la réglementation.

#### Objectifs

Développer les compétences et les habiletés nécessaires pour intervenir de façon sécuritaire lors de travaux d'entretien, de réparation et de déblocage d'équipements nécessitant du cadenassage.

- Comprendre l'importance du cadenassage
- Comprendre et mettre en pratique le contenu d'une fiche de cadenassage
- Appliquer les procédures et les outils de l'entreprise lors du cadenassage

#### Éléments de contenu

- Risques liés aux différents travaux et à l'utilisation des machines et des équipements
- Sensibilisation à l'importance de se cadenasser
- Outils d'intervention en cadenassage (fiches de cadenassage, codification des équipements, procédures, audits)
- Politique de cadenassage et attentes de la direction
- Rôles et responsabilités de chacun en matière de cadenassage

#### Clientèle visée

- Opérateurs d'équipement devant être cadenassé
- Mécaniciens d'entretien
- Gestionnaires

#### Matériel du participant

- Guide du participant de PRÉVIBOIS

#### Durée

**En entreprise : 4 heures**  
**À distance : 3 heures**

Possibilité de personnaliser la formation selon vos procédures et vos outils.

#### Tarification et nombre de participants

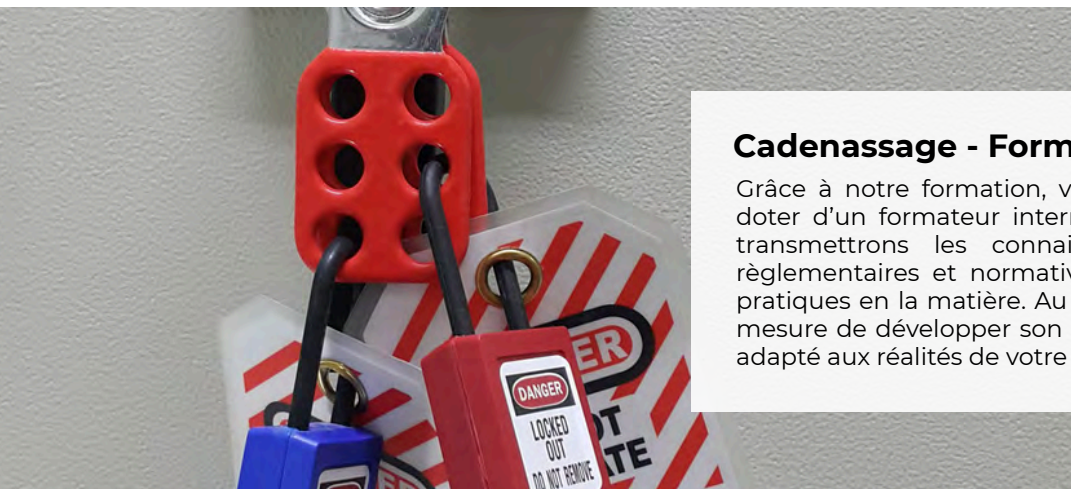
**Membres**  
 800 \$/jour \*

**Non-membres**  
 2 500 \$/jour \*

**Nombre maximum de participants : 12**

\* Frais de transport et d'hébergement en sus

## Cadenassage



### Cadenassage - Formateur

Grâce à notre formation, vous aurez l'occasion de vous doter d'un formateur interne en cadenassage. Nous lui transmettrons les connaissances sur les exigences réglementaires et normatives ainsi que sur les bonnes pratiques en la matière. Au terme de la séance, il sera en mesure de développer son propre contenu pédagogique adapté aux réalités de votre milieu de travail.

#### Objectifs

Développer les compétences et les habiletés nécessaires pour former des travailleurs sur les différentes procédures et outils d'intervention en cadenassage utilisés dans l'entreprise.

- Reconnaître l'importance du cadenassage
- Enseigner comment appliquer les procédures et les outils de l'entreprise lors du cadenassage
- Mettre en pratique les notions d'andragogie pour transmettre de façon efficace ses connaissances lors d'une formation

#### Éléments de contenu

- Risques liés aux différents travaux et à l'utilisation des machines et des équipements
- Exigences réglementaires et normatives
- Politique de cadenassage interne et attentes de la direction
- Rôles et responsabilités en matière de cadenassage
- Outils d'intervention en cadenassage (fiches de cadenassage, codification des équipements, procédures, audits)
- Principes de base en formation
- Élaboration de documents de formation

#### Clientèle visée

- Personnes désignées pour devenir formateurs internes

#### Matériel du participant

- Guide du participant de PRÉVIBOIS
- Manuel de référence en cadenassage de PRÉVIBOIS
- Outils et matériel pédagogique pour la formation des travailleurs

#### Durée

7 heures

#### À noter

Détenir de l'expérience en matière de cadenassage est un prérequis pour cette formation.

#### Tarifcation et nombre de participants

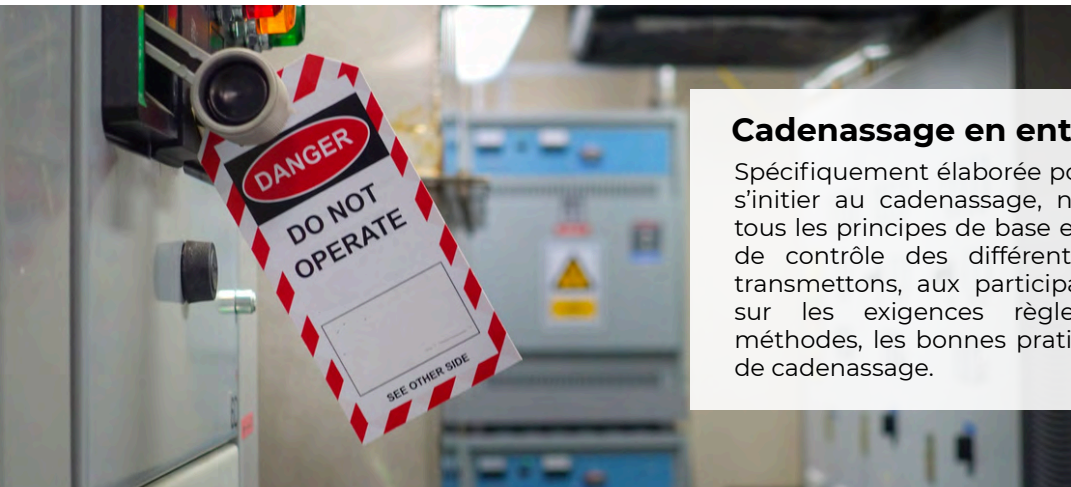
**Membres**  
800 \$ /jour \*

**Non-membres**  
2 500 \$ /jour \*

**Nombre maximum de participants : 4**

\* Frais de transport et d'hébergement en sus

## Cadenassage



### Cadenassage en entreprise - Les bases

Spécifiquement élaborée pour les travailleurs qui doivent s'initier au cadenassage, notre autoformation présente tous les principes de base en matière de cadenassage et de contrôle des différentes sources d'énergie. Nous transmettons, aux participants, toutes les informations sur les exigences réglementaires applicables, les méthodes, les bonnes pratiques, les outils et le matériel de cadenassage.

#### Objectifs

Développer les compétences et les habiletés nécessaires pour appliquer une procédure de cadenassage et ainsi s'assurer d'intervenir de façon sécuritaire auprès d'un équipement.

- Comprendre la législation et l'importance du cadenassage pour la santé et la sécurité
- Avoir une compréhension globale d'un système de cadenassage
- Utiliser les outils d'un système de cadenassage
- Consulter et mettre en application une fiche de cadenassage
- Suivre une procédure de cadenassage
- Respecter les rôles et les responsabilités de chacun des intervenants

#### Éléments de contenu

- Définition du cadenassage et réglementation associée
- Importance du cadenassage
- Obligations de l'employeur et du travailleur
- Politique de cadenassage
- Système de cadenassage
- Système de codification
- Types de cadenas
- Matériel complémentaire au cadenassage
- Fiche de cadenassage
- Étapes du cadenassage
- Procédures spéciales
- Rôles et responsabilités des intervenants

#### Clientèle visée

- Travailleurs en usine
- Travailleurs n'ayant aucune ou peu de connaissance en matière de cadenassage
- Opérateurs d'équipement devant être cadenassé
- Mécaniciens d'entretien

#### Matériel du participant

- Guide du participant de PRÉVIBOIS incluant des fiches aide-mémoire

#### Durée

**En autoformation sur MATIS : 60 minutes**

#### À noter

Au terme de la formation, les travailleurs devront être accompagnés par un membre de votre équipe afin de connaître tous les détails sur la politique et le système de cadenassage propres à votre entreprise afin de détenir les compétences nécessaires pour procéder au cadenassage.

#### Tarifcation et nombre de participants

**Membres**  
30 \$ / participant \*

**Non-membres**  
60 \$ / participant \*

\* Différentes promotions sont disponibles pour notre clientèle membre, veuillez consulter la page 22

## Cadenassage



### Cadenassage des véhicules automoteurs

Cette formation passe en revue la réglementation et les bonnes façons de faire en matière d'approche de la machinerie ainsi que le cadenassage et le contrôle des énergies. Elle permet aussi aux participants d'acquérir les connaissances nécessaires pour participer à l'élaboration des fiches de cadenassage et de contrôle des énergies des machines utilisées dans leur milieu de travail.

#### Objectifs

Permettre aux participants de développer les compétences et les habiletés nécessaires pour faire des interventions en toute sécurité près et sur des machines forestières, des machines de construction et autres équipements mobiles.

- Comprendre son rôle et ses responsabilités en matière de cadenassage des équipements automoteurs utilisés dans les milieux de travail
- Connaître la réglementation en ce qui a trait au cadenassage et au contrôle des énergies
- Développer en équipe des procédures de cadenassage et de contrôle des énergies

#### Éléments de contenu

- Risques liés aux différents travaux et à l'utilisation des équipements automoteurs
- Exigences réglementaires et normatives
- Politique de cadenassage interne et attentes de la direction
- Rôles et responsabilités en matière de cadenassage
- Outils d'intervention en cadenassage (fiches de cadenassage, codification des équipements, procédures, audits)
- Zones dangereuses des machines
- Sécuriser les interventions sur les abatteuses mécanisées
- Sécuriser les interventions sur les véhicules automoteurs et autres équipements mobiles
- Connaître la marche à suivre pour participer au développement d'une fiche de cadenassage

#### Clientèle visée

- Personnel de supervision
- Entrepreneurs et leurs travailleurs

#### Matériel du participant

- Guide du participant de PRÉVIBOIS

#### Durée

4 heures

#### Tarifification et nombre de participants

**Membres**  
800 \$/jour \*

**Non-membres**  
2 500 \$/jour \*

\* Frais de transport et d'hébergement en sus

## Ergonomie



### Analyse ergonomique

Cette formation outille les participants à identifier, évaluer et prévenir les facteurs de risque de troubles musculosquelettiques en milieu de travail. Grâce à une approche structurée et pratique, ils apprendront à analyser les postes, les tâches et les méthodes de travail en tenant compte des capacités des travailleurs. À l'issue de la formation, les participants seront en mesure de réaliser une analyse ergonomique complète, de rédiger un rapport clair et de proposer des améliorations favorisant la santé et la prévention.

#### Objectifs

- Comprendre les principes de risques (intensité, durée et fréquence) pour l'analyse ergonomique
- Permettre de mieux prioriser les actions, solutions en SST
- Comprendre le rôle de chaque acteur en matière de prévention des troubles musculosquelettiques
- Documenter les risques en fonction de la modernisation de la loi

#### Clientèle visée

- Gestionnaires
- Superviseurs
- Représentants syndicaux

#### Durée

**En entreprise et à distance : 3 heures**

#### Tarification et nombre de participants

Sur demande en contactant Cynthia Tremblay par courriel à [prevention@previbois.com](mailto:prevention@previbois.com).

En partenariat avec

**ERGONOMIA**

## Ergonomie



### Ergonomie de bureau

Cette formation permet d'acquérir des notions de base en anatomie en lien avec le système musculosquelettique. Les principaux inconforts rencontrés en milieu de travail de bureau sont abordés et mis en lien avec les risques associés au travail statique et aux mauvaises postures. Cette formation vise à démontrer les ajustements optimaux des différentes composantes de la chaise de bureau et du positionnement des divers équipements d'un ordinateur afin de minimiser les postures contraignantes notamment aux membres supérieurs et inférieurs ainsi qu'au dos.

#### Objectifs

Développer les compétences et les habiletés nécessaires pour effectuer des analyses ergonomiques de base, comprendre et analyser les facteurs de risque à un poste de travail.

- Comprendre les grands principes du travail ergonomique
- Reconnaître et adopter des comportements sécuritaires et ergonomiques
- Comprendre le rôle du superviseur en matière de prévention des TMS
- Faire la promotion et la prévention des comportements sécuritaires et ergonomiques
- Soutenir une culture de prévention de la santé afin de prévenir les incidents et les accidents de travail

#### Éléments de contenu

- Notions de base en anatomie / système musculosquelettique
- Types de blessures rencontrées
- Travail dynamique vs travail statique
- Principes de base en ergonomie (chaise, écran, clavier, souris, etc.)
- Ajustements pouvant être apportés à un poste de travail
- Positionnements à risque
- Différents postes de travail
- Divers outils disponibles

#### Clientèle visée

- Superviseurs
- Gestionnaires

#### Matériel du participant

- Fiche d'analyse ergonomique d'un poste de travail

#### Durée

**En entreprise et à distance : 1 h 15**

**Ajustement préventif du poste de travail des employés (en option, durée à déterminer)**

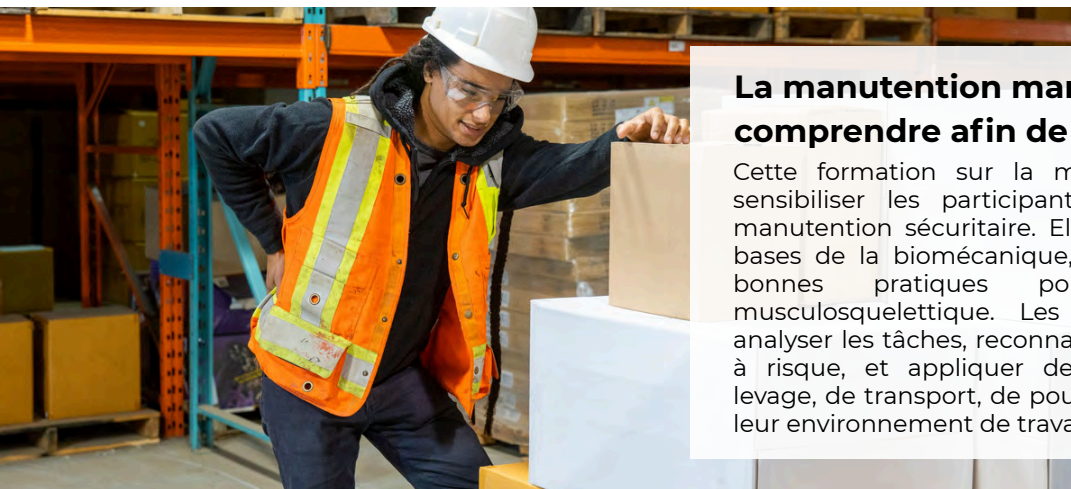
#### Tarification

Sur demande en contactant Cynthia Tremblay par courriel à [prevention@previbois.com](mailto:prevention@previbois.com).

En partenariat avec



## Ergonomie



### La manutention manuelle, mieux comprendre afin de mieux prévenir

Cette formation sur la manutention manuelle vise à sensibiliser les participants aux principes clés de la manutention sécuritaire. Elle permet de comprendre les bases de la biomécanique, les facteurs de risque et les bonnes pratiques pour préserver la santé musculosquelettique. Les participants apprendront à analyser les tâches, reconnaître les postures et contraintes à risque, et appliquer des techniques sécuritaires de levage, de transport, de poussée et de traction adaptées à leur environnement de travail.

#### Objectifs

- Comprendre les principes de manutention manuelle
- Pratiquer les diverses techniques et mieux les reconnaître
- Être outillé pour conseiller les travailleurs aux pratiques de manutention manuelle

#### Clientèle visée

- Gestionnaires
- Superviseurs
- Représentants syndicaux

#### Durée

**En entreprise et à distance (volet théorique et pratique) : 3 heures**  
**Possibilité d'accompagnement par la suite (sur demande)**

#### Tarifcation

Sur demande en contactant Cynthia Tremblay par courriel à [prevention@previbois.com](mailto:prevention@previbois.com).

En partenariat avec



## Hygiène industrielle



### Amiante

Il est désormais connu qu'inhaler ou respirer des fibres d'amiante peut comporter des risques pour la santé. Notre formation permet d'identifier les risques associés aux travaux susceptibles d'émettre des poussières d'amiante et à appliquer les mesures préventives et les moyens de protection appropriés.

#### Objectifs

Développer les compétences et les habiletés nécessaires pour identifier les risques associés à la présence d'amiante dans les bâtiments et utiliser les méthodes de travail sécuritaires appropriées aux types de travaux effectués.

- Comprendre les risques associés aux travaux susceptibles d'émettre des poussières d'amiante
- Appliquer les mesures de prévention et les méthodes de travail sécuritaires pour les travaux susceptibles d'émettre des poussières d'amiante

#### Éléments de contenu

- Notions générales concernant l'amiante
- Effets de l'amiante sur la santé
- Exigences réglementaires
- Risques associés aux travaux impliquant la présence d'amiante
- Travaux à risque faible, modéré et élevé
- Mesures préventives et méthodes de travail sécuritaires
- Protection des travailleurs

#### Clientèle visée

- Travailleurs
- Membres du comité de santé et de sécurité du travail
- Gestionnaires
- Responsables du dossier SST

#### Matériel du participant

- Guide du participant de PRÉVIBOIS

#### Durée

En entreprise et à distance : 4 heures

#### Tarifification et nombre de participants

**Membres**  
800 \$/jour \*

**Non-membres**  
2 500 \$/jour \*

Nombre maximum de participants : 12

\* Frais de transport et d'hébergement en sus

## Hygiène industrielle



### Bruit en milieu de travail

Il est connu que le bruit en milieu de travail peut entraîner des conséquences sur la santé auditive des travailleurs. Depuis le 16 juin 2023, des modifications réglementaires relatives au bruit en milieu de travail sont entrées en vigueur. Parmi ces nouvelles réglementations, notons l'obligation de former les travailleurs sur les risques associés au bruit et le port des protecteurs auditifs. Notre autoformation a donc été conçue avec l'objectif d'éduquer les travailleurs quant à la santé de l'oreille, à la nouvelle réglementation et au port des protecteurs auditifs.

#### Objectifs

Développer les compétences et les habiletés nécessaires pour se protéger contre les effets néfastes du bruit en milieu de travail.

- Comprendre le processus de surdité et ses conséquences sur la vie professionnelle et personnelle
- Comprendre la réglementation applicable au bruit et se familiariser avec les différents éléments
- Se familiariser avec les méthodes d'évaluation du bruit en milieu de travail
- Connaître les moyens de réduction et de contrôle du bruit en milieu de travail
- Utiliser les protecteurs auditifs appropriés et les porter adéquatement

#### Éléments de contenu

- Importance de l'ouïe dans son quotidien
- Anatomie et fonctionnement de l'oreille
- Son vs bruit
- Échelle de niveau sonore et intensité du bruit
- Types de bruits
- Effets du bruit et de la surdité sur la santé
- Processus et conséquences de la surdité
- Législation et réglementation liées au bruit
- Obligations du travailleur et de l'employeur
- Méthodes de mesures du bruit
- Mesures préventives et correctives
- Types de protecteurs auditifs
- Port adéquat de protecteurs auditifs

#### Clientèle visée

- Travailleurs
- Gestionnaires
- Superviseurs SST
- Membres du comité de santé et de sécurité du travail

#### Matériel du participant

- Guide du participant de PRÉVIBOIS

#### Durée

En autoformation sur MATIS : 60-90 minutes

#### Tarifcation et nombre de participants

##### Membres

30 \$ / participant \*

##### Non-membres

60 \$ / participant \*

\* Différentes promotions sont disponibles pour notre clientèle membre, veuillez consulter la page 22

## Hygiène industrielle



### Essais d'ajustement des appareils de protection respiratoire - Formateur

L'utilisation d'appareils de protection respiratoire (APR) nécessite beaucoup de précision et de rigueur pour en assurer leur pleine efficacité. Notre formation a pour but de transmettre les notions de base d'un programme efficace. Elle permet de qualifier des membres de votre équipe à former vos travailleurs sur l'ajustement, l'entretien et l'entreposage des APR ainsi qu'à effectuer les essais d'ajustement (fit test) sur les travailleurs.

#### Objectifs

Développer les compétences et les habiletés nécessaires pour former des travailleurs sur l'ajustement, l'entretien et l'entreposage des APR et pour effectuer des essais d'ajustement (fit test)

- Reconnaître les différents dangers et risques liés à l'exposition à différents types de gaz, vapeurs et aérosols
- Comprendre la réglementation liée à l'exposition de contaminants et à la protection du travailleur
- Connaître les différents types d'APR
- Comprendre le contenu d'un programme de protection respiratoire
- Effectuer des essais d'ajustement quantitatif ou qualitatif
- Exigences en matière de formation des utilisateurs d'APR

#### Éléments de contenu

- Types de gaz, de vapeurs, d'aérosols et de particules
- Voies d'entrée, poumons et système respiratoire
- Effets des contaminants
- Articles du RSST applicables aux APR
- Mesures d'exposition, types d'instruments et moyens de contrôle
- Éléments d'un programme de protection respiratoire
- Types, composantes et fonctionnement des APR
- Mise en place et ajustement facile du respirateur
- Test d'étanchéité par pression positive / négative
- Méthode d'essai d'ajustement quantitatif et qualitatif
- Exigences d'entretien et méthodes d'entreposage

#### Clientèle visée

- Membres du comité de santé et de sécurité du travail
- Infirmières
- Gestionnaires
- Responsables du dossier SST

#### Matériel du participant

- Guide du participant de PRÉVIBOIS

#### Durée

3 heures

#### À noter

Cette formation nécessite l'achat d'un kit qualitatif 3M.

#### Tarification et nombre de participants

**Membres**  
800 \$/jour \*

**Non-membres**  
2 500 \$/jour \*

**Nombre maximum de participants : 3**

\* Frais de transport et d'hébergement en sus

## Hygiène industrielle



### Gestion des contraintes thermiques

Plusieurs établissements et certains travailleurs sont confrontés au travail sous contraintes thermiques. Comme il est connu que travailler à la chaleur peut entraîner des conséquences graves, il importe d'implanter un plan d'action pour bien évaluer les facteurs de risque et ensuite mettre en place des mesures préventives. Notre formation a comme objectif de vous aider à cerner les éléments clés en matière de prévention contre les coups de chaleur.

#### Objectifs

Développer les compétences et les habiletés nécessaires pour reconnaître les risques liés au travail en milieu chaud et la réglementation applicable aux contraintes thermiques pour ainsi mettre en place des mesures préventives.

- Reconnaître les risques associés aux contraintes thermiques
- Mettre en place une procédure d'acclimatation
- Définir et implanter des mesures préventives pour assurer la sécurité des travailleurs
- Savoir identifier les symptômes d'un coup de chaleur
- Appliquer la réglementation associée

#### Éléments de contenu

- Exemples d'incidents liés au travail en ambiance chaude
- Facteurs de risque associés aux contraintes thermiques
- Principes de base de l'acclimatation
- Éléments clés de la prévention
- Types de mesures préventives
- Premiers secours et premiers soins
- Réglementation associée aux contraintes thermiques
- Indice WBGT
- Évaluation de la dépense énergétique

#### Clientèle visée

- Membres du comité de santé et de sécurité du travail
- Infirmières
- Gestionnaires
- Responsables du dossier SST

#### Matériel du participant

- Guide du participant de PRÉVIBOIS

#### Durée

En entreprise et à distance 3 heures

#### À noter

La formation en entreprise peut être accompagnée d'une séance de coaching concernant l'instrument de mesure utilisé

#### Tarification et nombre de participants

**Membres**  
800 \$/jour \*

**Non-membres**  
2 500 \$/jour \*

**Nombre maximum de participants : 12**

\* Frais de transport et d'hébergement en sus

## Matières dangereuses



### SIMDUT - Travailleur

Vos travailleurs sont exposés à des produits réglementés par le Système d'information sur les matières dangereuses utilisées au travail (SIMDUT) ou ils doivent en manipuler? Il est donc primordial de les informer des dangers potentiels et il est obligatoire de les former sur ce système. Notre formation a pour but de leur apprendre à reconnaître les risques liés aux différentes catégories de produits dangereux et à repérer l'information utile sur les fiches de données de sécurité.

#### Objectifs

Développer les compétences et les habiletés nécessaires pour interpréter les différents pictogrammes et utiliser les documents liés au SIMDUT 2015.

- Être sensibilisé aux dangers et aux obligations liés aux matières dangereuses
- Lire et interpréter les pictogrammes du SIMDUT 2015 et des produits de consommation
- Lire et interpréter le contenu d'une fiche de données de sécurité

#### Éléments de contenu

- Définition du SIMDUT
- Dangers liés aux matières dangereuses
- Produits contrôlés et partiellement contrôlés par le SIMDUT
- Exemples de cas d'accidents
- Pictogrammes de danger SIMDUT
- Pictogrammes des produits de consommation
- Indications de danger
- Étiquettes du lieu de travail et du fournisseur
- Catégories de renseignements d'une fiche de données de sécurité

#### Clientèle visée

- Travailleurs
- Membres du comité de santé et de sécurité du travail
- Gestionnaires
- Responsables du dossier SST

#### Matériel du participant

- Guide du participant de PRÉVIBOIS
- Aide-mémoire SIMDUT de PRÉVIBOIS

#### Durée

**En entreprise et à distance : 3 heures**  
**En autoformation sur MATIS : 45-60 minutes**

#### Tarification et nombre de participants

##### En entreprise et à distance

**Membres**  
800 \$/jour \*

**Non-membres**  
2 500 \$/jour \*

\* Frais de transport et d'hébergement en sus

**Nombre maximum de participants : 12**

##### En autoformation

**Membres**  
22.50 \$/ participant \*\*

**Non-membres**  
45 \$/ participant \*\*

\*\* Différentes promotions sont disponibles pour notre clientèle membre, veuillez consulter la page 22

## Matières dangereuses



### SIMDUT - Formateur

Cette formation comprend un volet théorique sur les informations à transmettre aux travailleurs et touche également la gestion du SIMDUT dans votre milieu de travail. Au terme de la séance, votre formateur pourra éduquer vos travailleurs sur les notions du SIMDUT 2015.

#### Objectifs

Développer les compétences et les habiletés nécessaires pour former des employés à comprendre et à utiliser le SIMDUT 2015.

- Reconnaître les principes de base du SIMDUT et la réglementation associée
- Comprendre et utiliser les outils et la documentation du SIMDUT
- Transmettre les connaissances quant au SIMDUT

#### Éléments de contenu

- Problèmes et risques liés aux matières dangereuses
- Lois et règlements associés au SIMDUT
- Produits contrôlés et partiellement contrôlés par le SIMDUT
- Affichage (étiquettes, canalisations, affiches)
- Pictogrammes de danger
- Produits de consommation
- Fiches de données de sécurité
- Prévention, premiers secours et premiers soins
- Principes de base en formation
- Revue des documents de la formation des travailleurs

#### Clientèle visée

- Personnes désignées pour devenir formateurs internes
- Professionnels de la santé
- Hygiénistes du travail
- Responsables du dossier SST

#### Matériel du participant

- Guide du participant de PRÉVIBOIS
- SIMDUT 2015 - Guide d'utilisation d'une fiche de données de sécurité, (CNESST)
- Matériel pour la formation des travailleurs

#### Durée

7 heures

#### Tarifification et nombre de participants

**Membres**  
800 \$/jour \*

**Non-membres**  
2 500 \$/jour \*

**Nombre maximum de participants : 3**

\* Frais de transport et d'hébergement en sus

## Matières dangereuses



### TMD - Forêt

Que vous soyez expéditeur, transporteur ou destinataire de marchandises dangereuses, le personnel concerné doit suivre une formation tous les trois ans. Notre formation, spécifiquement élaborée pour les réalités du secteur forestier, permet aux travailleurs de développer les compétences liées au TMD et de maîtriser les exemptions règlementaires qui s'appliquent. De plus, la formation permet de recevoir le certificat de formation demandé par le règlement.

#### Objectifs

Développer les compétences et les habiletés nécessaires pour assumer les responsabilités en matière de manutention, de demande de transport et de transport des marchandises dangereuses.

- Classifier les marchandises dangereuses
- Identifier les exigences du document d'expédition
- Appliquer les types et les règles générales d'utilisation des indications de danger
- Mettre en œuvre les étapes exigées lors d'un rejet accidentel

#### Éléments de contenu

- Classes de marchandises dangereuses
- Lois et règlements concernant le TMD
- Documents d'expédition
- Exemptions et leurs effets sur l'application du RTMD
- Règles de sécurité générales et spécifiques lors du chargement, du déchargement et du transport
- Règles pour le transport d'un réservoir ou d'une bouteille de gaz
- Indications de danger
- Rôles et responsabilités des intervenants
- Rapport de rejets et rejets appréhendés

#### Clientèle visée

- Responsables du dossier TMD / environnement
- Magasiniers, acheteurs, responsables des documents d'expédition
- Manutentionnaires et transporteurs
- Superviseurs
- Gardiens

#### Matériel du participant

- Guide du participant de PRÉVIBOIS
- Aide-mémoire TMD de PRÉVIBOIS

#### Durée

**En entreprise et à distance : 3 heures**  
**En autoformation sur MATIS : 60-90 minutes**

#### Tarification et nombre de participants

##### En entreprise et à distance

<b>Membres</b> 800 \$ / jour *	<b>Non-membres</b> 2 500 \$ / jour *
-----------------------------------	---

\* Frais de transport et d'hébergement en sus

**Nombre maximum de participants : 12**

##### En autoformation

<b>Membres</b> 30 \$ / participant **	<b>Non-membres</b> 60 \$ / participant **
--	--

\*\* Différentes promotions sont disponibles pour notre clientèle membre, veuillez consulter la page 22

## Matières dangereuses



### TMD - Usine

Dès que votre entreprise expédie, transporte ou manutentionne des marchandises dangereuses, le personnel concerné doit suivre une formation tous les trois ans. Notre formation offre des informations approfondies et permet aux travailleurs de développer toutes les connaissances et les compétences liées au TMD. Elle est très utile pour éviter de lourdes pénalités. Au terme de la séance, les participants recevront le certificat exigé par la réglementation fédérale.

#### Objectifs

Développer les compétences et les habiletés nécessaires pour assumer les responsabilités en matière de manutention, de demande de transport et de transport des marchandises dangereuses.

- Classifier les marchandises dangereuses
- Rédiger un document d'expédition selon les exigences réglementaires
- Appliquer les types et les règles générales d'utilisation des indications de danger
- Mettre en œuvre les étapes à suivre lors d'un rejet accidentel

#### Éléments de contenu

- Classes de marchandises dangereuses
- Lois et règlements concernant le TMD
- Documents d'expédition
- Exemptions et leurs effets sur l'application du RTMD
- Règles de sécurité générales et spécifiques lors du chargement, du déchargement et du transport
- Règles pour le transport d'un réservoir ou d'une bouteille de gaz
- Indications de danger
- Rôles et responsabilités des intervenants
- Rapport de rejets et rejets appréhendés

#### Clientèle visée

- Responsables du dossier TMD / environnement
- Magasiniers, acheteurs, responsables des documents d'expédition
- Manutentionnaires et transporteurs
- Superviseurs
- Gardiens

#### Matériel du participant

- Guide du participant de PRÉVIBOIS
- Aide-mémoire TMD de PRÉVIBOIS

#### Durée

**En entreprise et à distance : 4 heures**  
**En autoformation sur MATIS : 60-90 minutes**

#### Tarifification et nombre de participants

##### En entreprise et à distance

<b>Membres</b> 800 \$ / jour *	<b>Non-membres</b> 2 500 \$ / jour *
-----------------------------------	---

\* Frais de transport et d'hébergement en sus

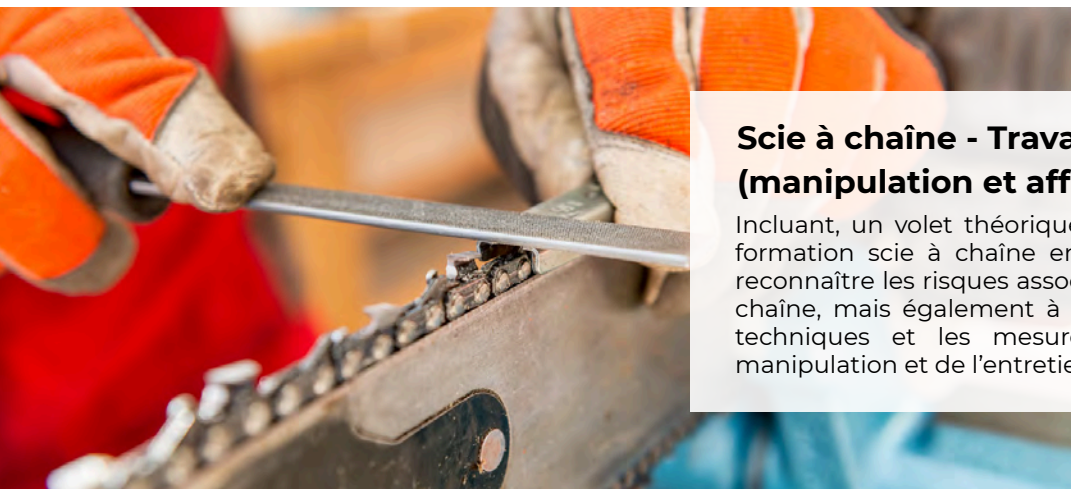
**Nombre maximum de participants : 12**

##### En autoformation

<b>Membres</b> 30 \$ / participant **	<b>Non-membres</b> 60 \$ / participant **
--	--

\*\* Différentes promotions sont disponibles pour notre clientèle membre, veuillez consulter la page 22

## Scie à chaîne



### Scie à chaîne - Travailleur (manipulation et affûtage)

Incluant, un volet théorique et un volet pratique, notre formation scie à chaîne enseignera aux participants à reconnaître les risques associés à l'utilisation d'une scie à chaîne, mais également à appliquer adéquatement les techniques et les mesures de sécurité lors de la manipulation et de l'entretien de l'équipement.

#### Objectifs

Développer les compétences et les habiletés nécessaires pour manipuler et affûter une scie à chaîne de façon efficace et sécuritaire.

- Vérifier et entretenir adéquatement une scie à chaîne
- Utiliser les techniques d'affûtage reconnues
- Évaluer les risques liés à l'utilisation d'une scie à chaîne

#### Éléments de contenu

- Techniques d'entretien
- Équipements de protection
- Techniques d'affûtage
- Risques associés à la scie à chaîne
- Méthodes reconnues de manipulation sécuritaire d'une scie à chaîne

#### Clientèle visée

- Travailleurs
- Superviseurs

#### Matériel du participant

- Guide du participant de PRÉVIBOIS
- Outils et matériel pédagogique pour la formation des travailleurs

#### Durée

**4-5 heures (selon les besoins de l'entreprise et le nombre de participants)**

#### À noter

Cette formation ne donne pas accès à une carte de compétence pour l'abattage manuel.

#### Tarifification et nombre de participants

**Membres**  
800 \$/jour \*

**Non-membres**  
2 500 \$/jour \*

**Nombre maximum de participants : 7**

\* Frais de transport et d'hébergement en sus

## Scie à chaîne



### Scie à chaîne - Formateur (manipulation et affûtage)

Notre formation est parfaite pour les entreprises ayant plusieurs travailleurs qui utilisent une scie à chaîne lors de tâches diverses. Grâce aux volets théorique, andragogique et pratique, nous formons un formateur désigné afin qu'il maîtrise adéquatement les pratiques sécuritaires d'affûtage et de manipulation d'une scie à chaîne. Au terme de la formation, il pourra transmettre ses connaissances à vos travailleurs.

#### Objectifs

Développer les compétences et les habiletés nécessaires pour former les travailleurs qui utilisent une scie à chaîne et effectuer un suivi du transfert de connaissances.

- Reconnaître les risques et dangers liés à l'utilisation d'une scie à chaîne
- Vérifier et entretenir adéquatement une scie à chaîne
- Utiliser les techniques d'affûtage reconnues
- Transmettre les connaissances quant à la manipulation et à l'affûtage d'une scie à chaîne
- Évaluer les participants et effectuer un suivi de l'utilisation des techniques de manipulation et d'affûtage

#### Éléments de contenu

- Risques associés à la manipulation d'une scie à chaîne
- Port et utilisation des équipements de protection
- Techniques d'entretien
- Méthodes d'affûtage selon les types de chaînes
- Consignes de sécurité
- Organisation du travail
- Moyens et méthodes d'évaluation
- Critères andragogiques et révision du matériel de formation

#### Clientèle visée

- Personnes désignées pour devenir formateurs internes
- Superviseurs

#### Matériel du participant

- Guide du participant de PRÉVIBOIS
- Outils et matériel pédagogique pour la formation des travailleurs

#### Durée

7 heures

#### À noter

Détenir des connaissances approfondies en matière de scie à chaîne est un prérequis pour suivre cette formation.

#### Tarification et nombre de participants

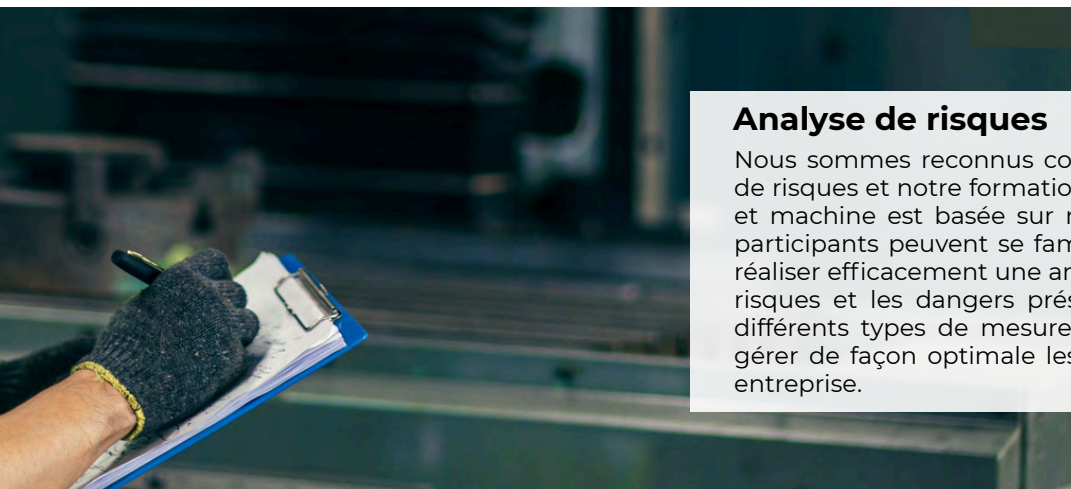
**Membres**  
800 \$/jour \*

**Non-membres**  
2 500 \$/jour \*

**Nombre maximum de participants : 3**

\* Frais de transport et d'hébergement en sus

## SST et indemnisation



### Analyse de risques

Nous sommes reconnus comme chef de file en analyse de risques et notre formation offerte pour les volets poste et machine est basée sur notre méthode objective. Les participants peuvent se familiariser avec les étapes pour réaliser efficacement une analyse de risques, identifier les risques et les dangers présents et mettre en place les différents types de mesures correctives afin de pouvoir gérer de façon optimale les risques présents dans votre entreprise.

#### Objectifs

Développer les compétences et les habiletés nécessaires pour implanter une démarche d'analyse de risques (poste ou machine) dans son milieu de travail.

- Comprendre et utiliser la démarche d'analyse de risques
- Reconnaître et distinguer les dangers et les risques associés à une machine ou à un poste de travail
- Utiliser les outils d'identification et d'évaluation des risques
- Élaborer un plan d'action en fonction des priorités ciblées et en assurer le suivi

#### Éléments de contenu

- Importance de l'analyse de risques en SST
- Objectifs de l'analyse de risques
- Éléments de distinction entre risques et dangers
- Types de risques
- Étapes de l'analyse de risques
- Outils disponibles
- Stratégies du plan d'action
- Mesures de contrôle
- Suivi des mesures correctives

#### Clientèle visée

- Travailleurs
- Membres du comité de santé et de sécurité du travail
- Gestionnaires
- Responsables du dossier SST

#### Matériel du participant

- Guide du participant de PRÉVIBOIS
- Tableau de cotation d'analyse de risques de PRÉVIBOIS
- Outils interactifs d'analyse de risques

#### Durée

**Théorie + pratique : 7 heures \***  
**À distance : 3 heures**

#### À noter

Une pratique d'analyse de risques en milieu de travail est disponible en option.

**Formation poste** : permettra d'identifier les risques associés aux tâches sur un poste de travail.

**Formation machine** : permettra d'identifier les risques associés à une machine ou un équipement.

#### Tarifification et nombre de participants

**Membres**  
 800 \$/jour \*\*

**Non-membres**  
 2 500 \$/jour \*\*

**Nombre maximum de participants : 12**

\* Durée pouvant être adaptée selon vos besoins. Contactez-nous pour plus de détails.

\*\* Frais de transport et d'hébergement en sus

## SST et indemnisation



### Analyse sécuritaire de tâche

L'analyse sécuritaire de tâche (AST) devrait faire partie intégrante d'un programme de prévention en SST. Elle permet, préalablement à une tâche de travail, d'identifier les risques et les dangers et de mettre en place les mesures préventives et correctives. Notre formation a été élaborée avec l'utilisation du formulaire AST de PRÉVIBOIS. Au terme de la formation, les participants pourront remplir ce formulaire avant de débiter leur tâche de travail et ainsi s'assurer d'un travail plus sécuritaire.

#### Objectifs

Développer les compétences et les habiletés nécessaires pour remplir le formulaire adéquatement et réaliser une analyse sécuritaire de tâche efficace.

- Identifier les dangers et les risques liés à une tâche spécifique
- Définir et mettre en place des mesures correctives
- Assurer la sécurité et l'intégrité physique et psychique des travailleurs
- Faire diligence raisonnable

#### Éléments de contenu

- Principes de base
- Buts et avantages d'une AST
- Lois et règlements
- Quand faire une AST
- Niveaux de déploiement de l'AST
- Étapes primordiales de l'AST
- Dangers et risques
- Types de dangers
- Mesures correctives
- Instructions pour l'utilisation de l'AST de PRÉVIBOIS
- Éléments à se rappeler pour faire une AST efficace et complète

#### Clientèle visée

- Travailleurs
- Membres du comité de santé et de sécurité du travail
- Responsables du dossier SST
- Gestionnaires
- Responsables des ressources humaines

Carnets d'AST (usine ou forêt) disponibles sur commande dans la section « Publications », ensuite « Outils et aide-mémoire », puis « Sur commande » de notre site Web.

#### Durée

En autoformation sur MATIS : 60-90 minutes  
À distance : 90 minutes

#### Tarifification et nombre de participants

##### À distance

**Membres**  
800 \$ / jour \*

**Non-membres**  
2 500 \$ / jour \*

\* Frais de transport et d'hébergement en sus

**Nombre maximum de participants : 12**

##### En autoformation

**Membres**  
30 \$ / participant \*\*

**Non-membres**  
60 \$ / participant \*\*

\*\* Différentes promotions sont disponibles pour notre clientèle membre, veuillez consulter la page 22

## SST et indemnisation



### Assignment temporaire - Les bases

L'assignment temporaire fait partie intégrante de la gestion efficace de dossiers d'indemnisation dans le cadre d'accidents de travail ou de lésions professionnelles. Elle apporte de grands avantages tant sur le plan financier que sur le plan de la productivité d'une entreprise. Notre formation en autoapprentissage permet aux participants de recevoir les informations et outils nécessaires pour remplir le formulaire obligatoire de la CNESST, implanter efficacement et gérer rigoureusement l'assignment temporaire de ses travailleurs.

#### Objectifs

Développer les compétences et les habiletés nécessaires pour mettre en place et faire le suivi de l'assignment temporaire dans le cadre de dossiers d'indemnisation.

- Connaître la législation qui encadre l'assignment temporaire
- Comprendre les avantages de l'assignment temporaire dans la gestion d'un dossier de lésion professionnelle
- Maîtriser la procédure administrative et médicale de l'assignment temporaire
- Remplir adéquatement le formulaire d'assignment temporaire de la CNESST
- Appliquer différentes astuces pour rendre le processus efficace et pour épargner temps et argent à l'organisation

#### Éléments de contenu

- Articles de loi qui encadrent l'assignment temporaire
- Nature et types d'assignment temporaire
- Avantages de l'assignment temporaire pour l'employeur et pour le travailleur
- Obligations de l'employeur en matière de rémunération
- Impact financier à la CNESST
- Politiques et procédures d'assignment temporaire
- Étapes de l'assignment temporaire
- Formulaire d'assignment temporaire de la CNESST
- Suivi médical
- Trucs et astuces pour une gestion efficace

#### Clientèle visée

- Gestionnaires
- Responsables des ressources humaines
- Membres du comité de santé et de sécurité du travail

#### Matériel du participant

- Fiches aide-mémoire
- Tableaux de tâches d'assignment temporaire pour votre secteur d'activité
- Exemples de politiques

#### Durée

En autoformation sur MATIS : 40 minutes

#### Tarification et nombre de participants

**Membres**  
20 \$ / participant \*

**Non-membres**  
40 \$ / participant \*

\* Différentes promotions sont disponibles pour notre clientèle membre, veuillez consulter la page 22

## SST et indemnisation



### Comité de santé et de sécurité du travail

Toute entreprise de plus de 20 travailleurs doit maintenant avoir un comité de santé et de sécurité du travail (CSS). Celui-ci est assurément un levier de prévention bénéfique pour prendre des décisions éclairées et mettre en place des actions concrètes pour contribuer à l'amélioration continue de la SST dans votre entreprise. Vous devez créer un CSS, mais ne savez pas par où commencer? Notre formation vous aidera à prendre un bon départ. Le comité est déjà en place, mais vous désirez accroître son efficacité? Nous avons des trucs concrets pour qu'il soit un succès.

#### Objectifs

Développer les compétences et les habiletés nécessaires pour assurer la réussite d'un nouveau comité de santé et de sécurité du travail ou pour optimiser l'efficacité d'un comité existant.

- Comprendre les principes de base d'un CSS
- Appliquer la réglementation liée au CSS
- Mettre en place un CSS fonctionnel
- Comprendre le rôle de chacun des membres et les défis de la communication humaine
- Utiliser un processus de prise de décision et de résolution de problèmes
- Mettre en application un plan d'action pour le CSS

#### Éléments de contenu

- Objectifs, rôles, fonctions et actions d'un CSS
- Valeurs d'un comité efficace
- Loi sur la santé et la sécurité du travail
- Nombre de membres minimum
- Types de CSS
- Indices favorables
- Règles de fonctionnement
- Composition et influence du comité
- Travail de groupe et ses enjeux
- Rôles et qualités de l'animateur
- Processus de communication
- Prise de décisions
- Processus de résolution de problèmes
- Étapes d'un plan d'action

#### Clientèle visée

- Membres d'un nouveau CSS
- Membres d'un CSS existant

#### Matériel du participant

- Guide du participant de PRÉVIBOIS

#### Durée

À distance : information à venir d'ici avril 2026

#### Tarification et nombre de participants

**Membres**  
800 \$/jour \*

**Non-membres**  
2 500 \$/jour \*

**Nombre maximum de participants : 12**

\* Frais de transport et d'hébergement en sus

## SST et indemnisation



### Déblocage en usine

Cette formation a pour objectif de sensibiliser les travailleurs aux risques auxquels ils font face lors des activités de déblocage en usine. Nous abordons les techniques sécuritaires pour la manipulation d'outils de déblocage. Nous prodiguons également des conseils et les amenons à réfléchir à leurs méthodes de travail pour éviter les blocages à la source. Plusieurs mises en situation sont proposées afin d'amener les participants à mettre en application les notions apprises.

### Objectifs

Développer les compétences et les habiletés nécessaires pour éviter les blocages à la source et effectuer les déblocages de façon sécuritaire.

- Évaluer et identifier les risques avant d'entreprendre un déblocage sur un équipement
- Reconnaître les principes d'une intervention de déblocage et l'outil d'analyse de situations
- Connaître les outils de déblocage et reconnaître les méthodes sécuritaires pour les utiliser
- Connaître les principes du maniement d'une scie à chaîne lors de déblocage
- Connaître et mettre en place les moyens de prévention

### Éléments de contenu

- Causes de blessures, incidents et « passé-proche » liés au déblocage
- Risques, dangers, dommages et blessures liés au déblocage
- Approche PENSE de PRÉVIBOIS
- Outils de déblocage et risques associés à leur utilisation
- Statistiques liées à l'utilisation d'une scie à chaîne
- Équipements de protection individuelle (EPI)
- Sécurité sur la scie à chaîne
- Méthodes de travail sécuritaires et outils adéquats
- Diminution des blocages
- Principes d'ergonomie

### Clientèle visée

- Travailleurs
- Gestionnaires
- Responsables du dossier SST

### Matériel du participant

- Aide-mémoire « PENSE » de PRÉVIBOIS (en petit format)

Affiches en Coroplast disponibles sur commande en visitant la section « Publications », ensuite « Outils et aide-mémoire », puis « Sur commande » de notre site Web.

### Durée

4 heures

### Tarification et nombre de participants

**Membres**  
800 \$/jour \*

**Non-membres**  
2 500 \$/jour \*

**Nombre maximum de participants : 12**

\* Frais de transport et d'hébergement en sus

## SST et indemnisation



### Diligence raisonnable

Donnée sous la forme d'une conférence, cette formation est l'occasion par excellence pour les gestionnaires d'entreprise, peu importe leur niveau hiérarchique, de connaître et de saisir l'ampleur de leurs obligations en matière de responsabilités pénales et criminelles en SST. Une fois les jalons de ces obligations circonscrits, il leur sera possible d'établir les niveaux de tolérance aux risques et mettre en œuvre de saines pratiques de gestion.

#### Objectifs

Développer les compétences et les habiletés liées aux différentes obligations en SST qui incombent à l'employeur et aux travailleurs.

- Reconnaître les objectifs et les caractéristiques des lois en santé et en sécurité du travail en vigueur au Québec
- Distinguer les droits et les obligations de l'employeur et du travailleur
- Reconnaître les règles régissant l'application de ces obligations
- Comprendre la portée et l'impact du refus de se conformer aux lois et aux règlements

#### Éléments de contenu

- Loi sur la santé et sécurité du travail
- Droits et obligations de l'employeur et du travailleur
- Types d'infractions et leurs conséquences
- Stratégies et outils utiles pour assurer une défense
- Grands principes de la diligence raisonnable

#### Clientèle visée

- Gestionnaires
- Membres du comité de santé et de sécurité du travail

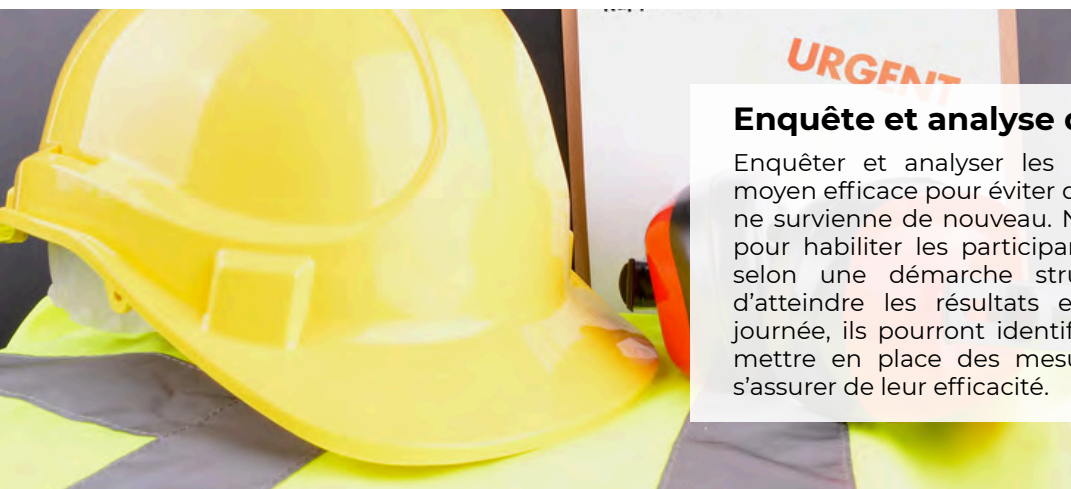
#### Durée

**En entreprise et à distance : 3 heures**

#### Tarification et nombre de participants

Sur demande en contactant Madame Cynthia Tremblay par courriel à [prevention@previbois.com](mailto:prevention@previbois.com)

## SST et indemnisation



### Enquête et analyse d'accident

Enquêter et analyser les accidents du travail est un moyen efficace pour éviter qu'un événement malheureux ne survienne de nouveau. Notre formation a été conçue pour habiliter les participants à accomplir leurs tâches selon une démarche structurée et rigoureuse afin d'atteindre les résultats escomptés. Au terme de la journée, ils pourront identifier les causes d'un accident, mettre en place des mesures correctives adaptées et s'assurer de leur efficacité.

#### Objectifs

Développer les compétences et les habiletés nécessaires pour conduire et réaliser une enquête et une analyse d'accident (EAA).

- Comprendre l'importance de l'EAA et déterminer quand elle est requise
- Appliquer les mesures nécessaires dès qu'un accident survient dans son milieu de travail
- Réaliser une enquête d'accident
- Trier les informations de l'enquête afin d'identifier les faits et les causes
- Mettre en place des mesures correctives et en assurer le suivi
- Rédiger un rapport d'EAA

#### Éléments de contenu

- Importance d'enquêter et principes de diligence raisonnable
- Démarche de prévention
- Coûts liés à un accident
- Rôles et objectifs d'une EAA
- Étapes de l'EAA
- Premiers secours et premiers soins
- Déclaration d'accident
- Préservation des lieux
- Amorçage de l'enquête
- Déclaration du travailleur et description de l'évènement
- Étapes et détails de l'entrevue
- Triage de l'information
- Méthodes d'analyse
- Types de mesures correctives
- Qualités et efficacité d'une mesure corrective
- Types de suivis
- Contenu du rapport
- Documents à joindre

#### Clientèle visée

- Membres du comité de santé et de sécurité du travail
- Gestionnaires
- Responsables du dossier SST

#### Matériel du participant

- Guide du participant de PRÉVIBOIS
- Aide-mémoire de PRÉVIBOIS
- Manuel d'enquête et analyse d'accident de PRÉVIBOIS

#### Durée

En entreprise et à distance : 4 heures

#### Tarification et nombre de participants

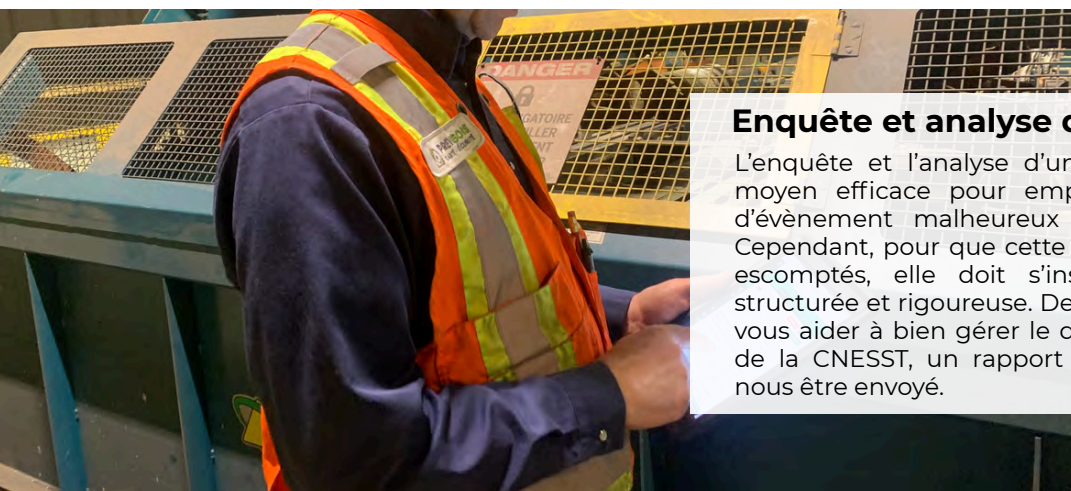
**Membres**  
800 \$ / jour \*

**Non-membres**  
2 500 \$ / jour \*

**Nombre maximum de participants : 12**

\* Frais de transport et d'hébergement en sus

## SST et indemnisation



### Enquête et analyse d'accident - Le rapport

L'enquête et l'analyse d'un accident du travail est un moyen efficace pour empêcher que ce même type d'évènement malheureux ne survienne de nouveau. Cependant, pour que cette activité produise les résultats escomptés, elle doit s'inscrire dans une démarche structurée et rigoureuse. De plus, afin que nous puissions vous aider à bien gérer le dossier de réclamation auprès de la CNESST, un rapport complet doit être rempli et nous être envoyé.

#### Objectifs

Développer les compétences et les habiletés nécessaires pour rédiger un rapport d'enquête et d'analyse d'accident (EAA) complet et efficace selon les standards de PRÉVIBOIS.

- Réaliser une enquête d'accident
- Identifier et trier les informations
- Analyser les faits pour déterminer les causes de l'accident
- Mettre en place des mesures correctives et en assurer le suivi
- Remplir le formulaire d'EAA de PRÉVIBOIS

#### Éléments de contenu

- Bases de l'EAA
- Responsables de l'EAA
- Quand enquêter
- Étapes de l'EAA
- Application de mesures immédiates
- Déclaration du travailleur
- Description de l'évènement
- Collecte et tri des informations
- Méthodes de l'EAA (MELITO et Pourquoi du pourquoi)
- Mesures correctives
- Rédaction du rapport

#### Clientèle visée

- Membres du comité de santé et de sécurité du travail
- Gestionnaires
- Responsables du dossier SST
- Responsables des ressources humaines

#### Matériel du participant

- Fiches aide-mémoire
- Tableaux de tâches d'assignation temporaire pour votre secteur d'activité
- Exemples de politiques

#### Durée

En autoformation sur MATIS : 60 minutes

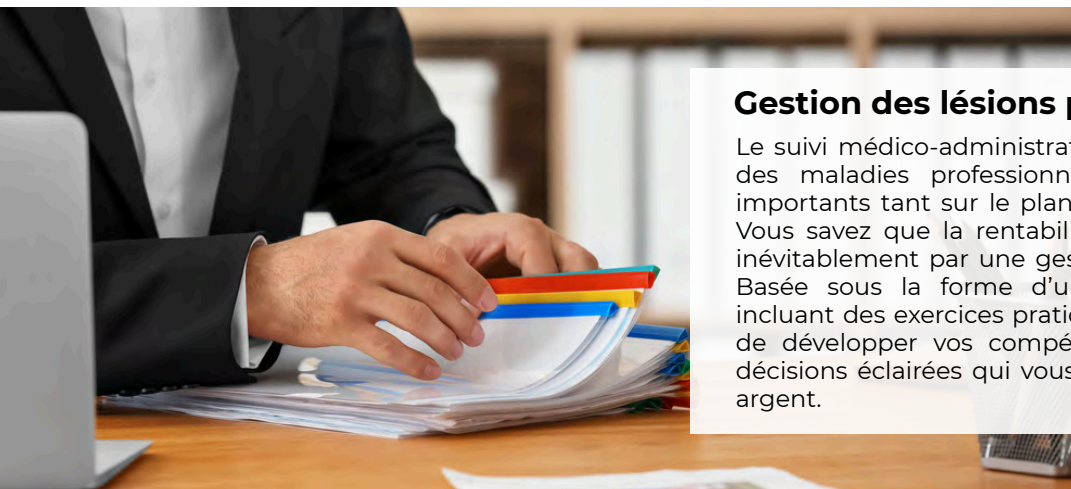
#### Tarification et nombre de participants

**Membres**  
30 \$ / participant \*

**Non-membres**  
60 \$ / participant \*

\* Différentes promotions sont disponibles pour notre clientèle membre, veuillez consulter la page 22

## SST et indemnisation



### Gestion des lésions professionnelles

Le suivi médico-administratif des accidents du travail et des maladies professionnelles comporte des enjeux importants tant sur le plan financier qu'organisationnel. Vous savez que la rentabilité de votre entreprise passe inévitablement par une gestion efficace de ces dossiers. Basée sous la forme d'une conférence-discussion et incluant des exercices pratiques, notre formation permet de développer vos compétences afin de prendre des décisions éclairées qui vous feront économiser temps et argent.

#### Objectifs

Développer les compétences et les habiletés nécessaires pour gérer efficacement des dossiers simples de réclamation.

- Comprendre ce qu'est une lésion professionnelle et évaluer si un événement est admissible
- Processus de réclamation
- Mettre en place une assignation temporaire et assurer le suivi médical
- Comprendre les mécanismes de contestation
- Mettre en place les actions et le processus afin de favoriser la consolidation de la lésion et la réadaptation du travailleur
- Comprendre les impacts financiers d'une réclamation à la CNESST
- Principes d'imputation et opportunités de partage de coûts

#### Éléments de contenu

- Bases juridiques et définition d'une lésion
- Critères d'admissibilité
- Bases d'une EAA et du rapport d'accident
- Ouverture du dossier à la CNESST
- Opposition à l'admissibilité de la réclamation
- Bases de la rémunération des 14 premiers jours
- Assignation temporaire, règles et suivi
- Formulaires de la CNESST et rapports médicaux
- Contestation médicale et légale
- Consolidation d'une lésion
- Principes de réadaptation
- Principes d'imputation et facteurs de chargement
- Impacts financiers à votre dossier CNESST
- Principes de partage de coûts

#### Clientèle visée

- Gestionnaires
- Responsables des ressources humaines

#### Matériel du participant

- Guide du participant de PRÉVIBOIS

#### Durée

En entreprise et à distance : 3 h 30

#### Tarification et nombre de participants

##### En entreprise et à distance

**Membres**  
800 \$ / jour \*

**Non-membres**  
2 500 \$ / jour \*

\* Frais de transport et d'hébergement en sus

**Nombre maximum de participants : 12**

##### En multientreprises

**Membres**  
220 \$ / participant \*\*

**Non-membres**  
690 \$ / participant \*\*

\*\* Veuillez noter que cette formation est principalement offerte en format multientreprises

## SST et indemnisation



### Identification et analyse de risques

Depuis plusieurs années, l'analyse de risques fait partie des priorités de la CNESST et elle constitue une démarche obligatoire en vertu de la Loi sur la santé et la sécurité du travail. Elle doit faire partie intégrante du plan d'action en SST ou du programme de prévention et cela, peu importe la taille de l'organisation. Notre autoformation a donc été conçue afin d'habiliter les participants à effectuer une démarche complète d'identification et d'analyse de risques.

#### Objectifs

Développer les compétences et les habiletés nécessaires pour implanter une démarche d'identification et d'analyse de risques dans un établissement de travail.

- Mettre en application une démarche d'identification et d'analyse de risques
- Identifier et analyser les dangers et les risques liés à une tâche ou à un équipement
- Identifier les mesures préventives et déterminer des mesures correctives
- Élaborer un plan d'action et en faire le suivi

#### Éléments de contenu

- Définition de l'analyse de risques
- Rôle des intervenants et responsabilités légales
- Prise en charge de la SST et démarche de prévention
- Processus d'analyse de risques
- Danger vs risque
- Types de risques
- Identifier et analyser les risques
- Hiérarchisation des mesures correctives
- Suivi et contrôle des mesures correctives
- Réalisation d'une analyse de risques
- Élaboration d'un plan d'action

#### Clientèle visée

- Travailleurs
- Membres du comité de santé et de sécurité du travail
- Gestionnaires
- Responsables SST

#### Matériel du participant

- Grille d'analyse de risques et plan d'action

#### Durée

En autoformation sur MATIS : 60-90 minutes

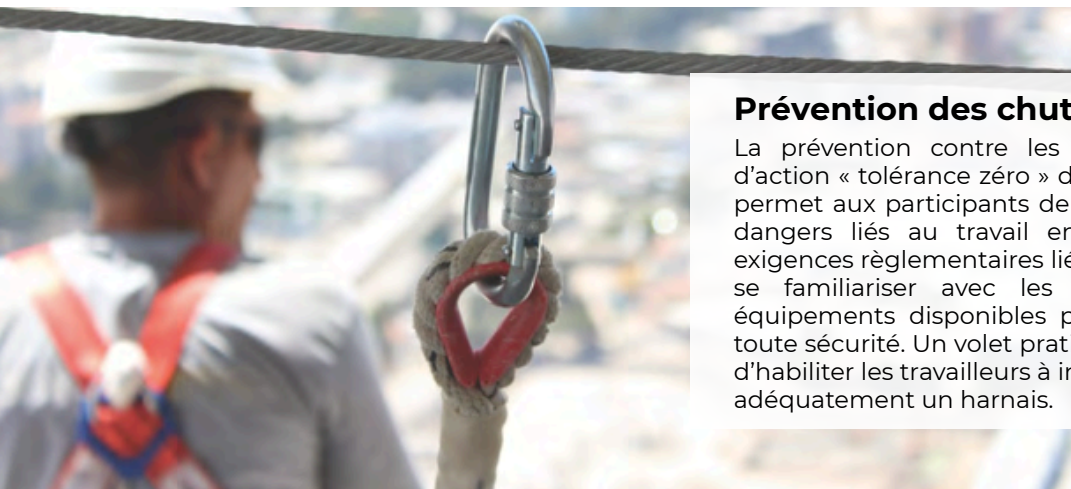
#### Tarifification et nombre de participants

**Membres**  
30 \$ / participant \*

**Non-membres**  
60 \$ / participant \*

\* Différentes promotions sont disponibles pour notre clientèle membre, veuillez consulter la page 22

## SST et indemnisation



### Prévention des chutes

La prévention contre les chutes fait partie du plan d'action « tolérance zéro » de la CNESST. Notre formation permet aux participants de reconnaître les risques et les dangers liés au travail en hauteur, de connaître les exigences règlementaires liées à ce genre de tâches et de se familiariser avec les moyens, les outils et les équipements disponibles pour effectuer leur travail en toute sécurité. Un volet pratique est également offert afin d'habiliter les travailleurs à inspecter et à ajuster adéquatement un harnais.

#### Objectifs

Développer les compétences et les habiletés nécessaires pour identifier les principaux risques liés aux chutes et mettre en place les moyens adéquats pour les prévenir.

- Reconnaître la problématique et les conséquences liées aux chutes
- Identifier les risques de chutes
- Reconnaître et distinguer les responsabilités de chacun des intervenants en prévention des chutes
- Appliquer les consignes générales en prévention des chutes
- Se familiariser avec les différents moyens de prévention et les mettre en application

#### Éléments de contenu

- Problématique et conséquences des chutes
- Types de chutes
- Tâches qui posent des risques
- Règlementation associée à la prévention des chutes
- Obligations de l'employeur et du travailleur
- Planification sécuritaire d'une tâche
- Périmètre de sécurité et environnement de travail
- Aménagement et tenue des lieux
- Travail isolé
- Système d'arrêt de chute
- Levage de travailleur

#### Clientèle visée

- Travailleurs
- Membres du comité de santé et de sécurité du travail
- Gestionnaires
- Responsables du dossier SST

#### Matériel du participant

- Guide du participant de PRÉVIBOIS

#### Durée

4 heures

#### Tarifification et nombre de participants

**Membres**  
800 \$/jour \*

**Non-membres**  
2 500 \$/jour \*

**Nombre maximum de participants : 12**

\* Frais de transport et d'hébergement en sus

## SST et indemnisation



### Superviseur et leader en SST

Le superviseur occupe un rôle essentiel dans la saine gestion de la SST, mais sa tâche va bien au-delà des procédures administratives. Notre formation englobe tous les aspects du rôle de superviseur et permet aux participants de développer leur leadership pour intervenir efficacement. À travers un volet théorique ainsi que plusieurs activités interactives, les participants développent leur savoir-faire et leur savoir-être en matière de SST.

#### Objectifs

Développer les compétences et les habiletés nécessaires pour exercer son leadership, mettre en place des outils, des procédures, des activités et intervenir efficacement en matière de SST.

- Valoriser une culture de travail qui encourage les comportements et les habitudes de travail sécuritaire
- Bien comprendre son rôle et ses responsabilités et adopter un comportement qui favorise l'adhésion à la culture SST
- Identifier son type de personnalité, de leader et le style de gestion afin de s'adapter et d'agir en tant que leader positif en SST
- Mettre en place des outils de gestion et des moyens de communication qui favorisent une saine gestion de la SST

#### Éléments de contenu

- Définition et iceberg de la culture SST
- Saine culture et courbe de gestion de la SST
- Lois et réglementations
- Devoirs, tâches et responsabilités du superviseur
- Qualités d'un bon superviseur
- Comportements humains et types de personnalités
- Leadership et styles de gestion
- Gestion efficace et bonnes pratiques
- Diriger efficacement et processus de délégation
- Implication de la direction
- Encadrement et soutien des travailleurs
- Principes d'une communication efficace

#### Clientèle visée

- Superviseurs
- Contremaîtres
- Gestionnaires
- Coordonnateurs
- Chefs d'équipe

#### Matériel du participant

- Guide du participant de PRÉVIBOIS

#### Durée

7 heures

#### Tarification et nombre de participants

**Membres**  
800 \$/jour \*

**Non-membres**  
2 500 \$/jour \*

**Nombre minimum de participants : 2**  
**Nombre maximum de participants : 12**

\* Frais de transport et d'hébergement en sus

## SST et indemnisation



### Travail à chaud

La soudure, le coupage, le brasage, le meulage et le dégel de canalisation sont tous des travaux à chaud qui sont effectués régulièrement dans les milieux de travail. Mais attention, ces activités sont susceptibles de produire une source d'inflammation pouvant mener à un incendie si elles ne sont pas effectuées dans un endroit approprié avec les règles de sécurité adéquates. Au terme de la formation, les participants seront outillés pour gérer les travaux à chaud, suivre les procédures de sécurité et préparer les permis requis par la réglementation et les assureurs.

### Objectifs

Développer les compétences et les habiletés nécessaires pour gérer de façon sécuritaire les travaux à chaud.

- Reconnaître les sources d'incendie et se sensibiliser aux dangers
- Comprendre le comportement du feu et adopter des pratiques sécuritaires
- Se familiariser avec les exigences réglementaires
- Reconnaître les éléments à risque
- Préparer le permis de travail à chaud et suivre les procédures de sécurité
- Utiliser les systèmes de protection afin de minimiser les incendies

### Éléments de contenu

- Statistiques des incendies au Québec
- Causes et facteurs des incendies
- Triangle du feu
- Pentagone d'une explosion
- Classes de feu
- Propagation du feu
- Réglementation, lois et normes
- Obligations des assureurs
- Combustibles solides et liquides
- Point éclair, LIE / LSE
- Prévention vs protection incendie
- Robinets d'incendie armés et extincteurs
- Entretien des lieux
- Entretien et inspection du matériel
- Procédure et permis de travail à chaud

### Clientèle visée

- Travailleurs d'entretien (soudeurs, mécaniciens, électriciens, etc.)
- Responsables du dossier SST

### Matériel du participant

- Guide du participant de PRÉVIBOIS

### Durée

**En entreprise et à distance : 3 heures**  
**En autoformation sur MATIS : 60 minutes**

### Tarifification et nombre de participants

#### En entreprise et à distance

**Membres**  
800 \$ / jour \*

**Non-membres**  
2 500 \$ / jour \*

\* Frais de transport et d'hébergement en sus

**Nombre maximum de participants : 12**

#### En autoformation

**Membres**  
30 \$ / participant \*\*

**Non-membres**  
60 \$ / participant \*\*

\*\* Différentes promotions sont disponibles pour notre clientèle membre, veuillez consulter la page 22

## SST et indemnisation



### Travail en espace clos

Notre formation permet à vos travailleurs de développer les connaissances et les compétences nécessaires à l'ensemble des étapes liées au travail en espace clos. Elle permet d'habiliter votre personnel à rédiger et utiliser la documentation, à entrer en espace clos de façon sécuritaire ainsi qu'à déclencher les procédures de sauvetage si nécessaire.

#### Objectifs

Développer les compétences et les habiletés nécessaires pour intervenir de façon sécuritaire lors de travaux en espace clos.

- Reconnaître les risques liés aux travaux en espace clos
- Reconnaître les caractéristiques d'un espace clos et comprendre la réglementation applicable
- Prévenir les risques et les accidents lors du travail en espace clos
- Comprendre les rôles et responsabilités de chacun et mettre en place la procédure liée aux espaces clos
- Se familiariser avec les méthodes et les outils d'évaluation des conditions atmosphériques
- Rédiger et utiliser les documents requis au travail en espace clos

#### Éléments de contenu

- Accidents marquants au Québec au cours des dernières années
- Problématiques des espaces clos, types de risques et dangers
- Définition et caractéristiques des espaces clos
- Règlementation associée aux espaces clos
- Mesures de contrôle des risques
- Procédure de travail en espace clos
- Rôles et responsabilités des intervenants
- Mesures d'urgence
- Gaz mesurés en espace clos
- Détection des gaz et instruments

#### Clientèle visée

- Entrants en espace clos
- Surveillants en espace clos
- Responsables des travaux en espace clos (émetteurs de permis)

#### Matériel du participant

- Guide du participant de PRÉVIBOIS

#### Durée

**En entreprise : 6 heures \***  
**À distance : 4 heures**

#### Tarification et nombre de participants

**Membres**  
 800 \$/jour \*\*

**Non-membres**  
 2 500 \$/jour \*\*

**Nombre maximum de participants : 12**

\* Durée pouvant être adaptée selon vos besoins. Contactez-nous pour plus de détails.

\*\* Frais de transport et d'hébergement en sus

# TARIFICATION ET PROMOTION

## Loi du 1 %

Toutes nos formations sont admissibles au 1 % de la masse salariale en vertu de la Loi favorisant le développement et la reconnaissance des compétences de la main-d'œuvre. N'attendez plus et formez vos travailleurs dès maintenant!

## Tarification

Nos formations en entreprise sont offertes au coût de :

Membres	Non-membres
800 \$/jour *	2 500 \$/jour *

## Promotion 2026

Les membres d'une mutuelle PRÉVIBOIS peuvent recevoir annuellement jusqu'à 5 journées gratuites de formations \*\*. Ces gratuités peuvent être échangées contre une formation à distance, une formation multientreprises ou 12 places d'une même autoformation.

## Pour toute information

prevention@previbois.com  
418 657-2267 poste 302  
previbois.com

## Politique d'annulation

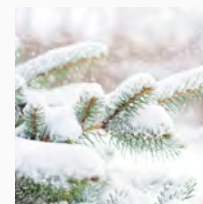
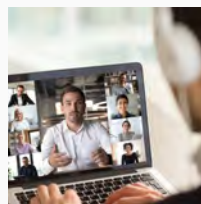
Toute annulation doit être confirmée par courriel à ctremblay@previbois.com. Des frais seront facturés selon les dispositions suivantes :

- Aucune pénalité si l'annulation survient 11 jours ouvrables avant le début de la formation ou de l'intervention
- Entre 10 et 4 jours ouvrables avant la formation ou l'intervention, des frais de 50 % du coût de la formation \* ou de l'intervention s'appliqueront
- 3 jours ouvrables et moins avant la formation ou l'intervention, 100 % du coût de la formation \*\*\* ou de l'intervention s'appliqueront ainsi que les frais de déplacement et de réservation d'hôtel, s'il y a lieu
- Aucun remboursement si le ou les participants inscrits à une formation est ou sont absents le jour de la formation

\* Frais de transport et d'hébergement en sus. La tarification de la formation « Diligence raisonnable » et celles en ergonomie est disponible sur demande.

\*\* Voir pages 23-24 pour les exclusions, identifiées par un astérisque.

\*\*\* La gratuité sera perdue



# INTERVENTIONS

---

Nous avons la chance de compter sur l'expertise de conseillers renommés et experts dans leur domaine respectif. Leur expérience et leurs connaissances approfondies nous permettent d'offrir des services de qualité, adaptés aux défis uniques des entreprises.

## 5 raisons de choisir nos interventions

### 1. Vaste choix

Nous offrons un large éventail d'interventions en SST. Que ce soit pour recevoir un service en hygiène industrielle ou en analyse de risques, nous avons l'expert dont vous avez besoin.

### 2. Diversité

Notre offre est diversifiée et propose un service clés en main (exécuté du début à la fin par l'un de nos conseillers) ou sur mesure (réalisé en partenariat avec des membres de votre équipe).

### 3. Expertise

Nous possédons une équipe de conseillers compétents et expérimentés qui ont à cœur la réussite de vos actions en SST.

### 4. Efficacité

Nous pouvons réaliser une analyse rigoureuse de vos besoins et vous offrir un accompagnement à toutes les étapes de la démarche afin d'en assurer l'efficacité et la pérennité.

### 5. Fiabilité

Nous proposons des services en hygiène industrielle renommés avec des pratiques et des méthodes reconnues, des équipements de pointe et des laboratoires fiables et réputés.

## Tarifification

Nos interventions peuvent être clés en main ou sous la forme d'un accompagnement sur mesure. Elles sont offertes à nos membres, mais également à une clientèle non membre. Tarifification à partir de 800 \$ / jour \* pour nos membres et 2 500 \$ / jour \* pour la clientèle non membre.

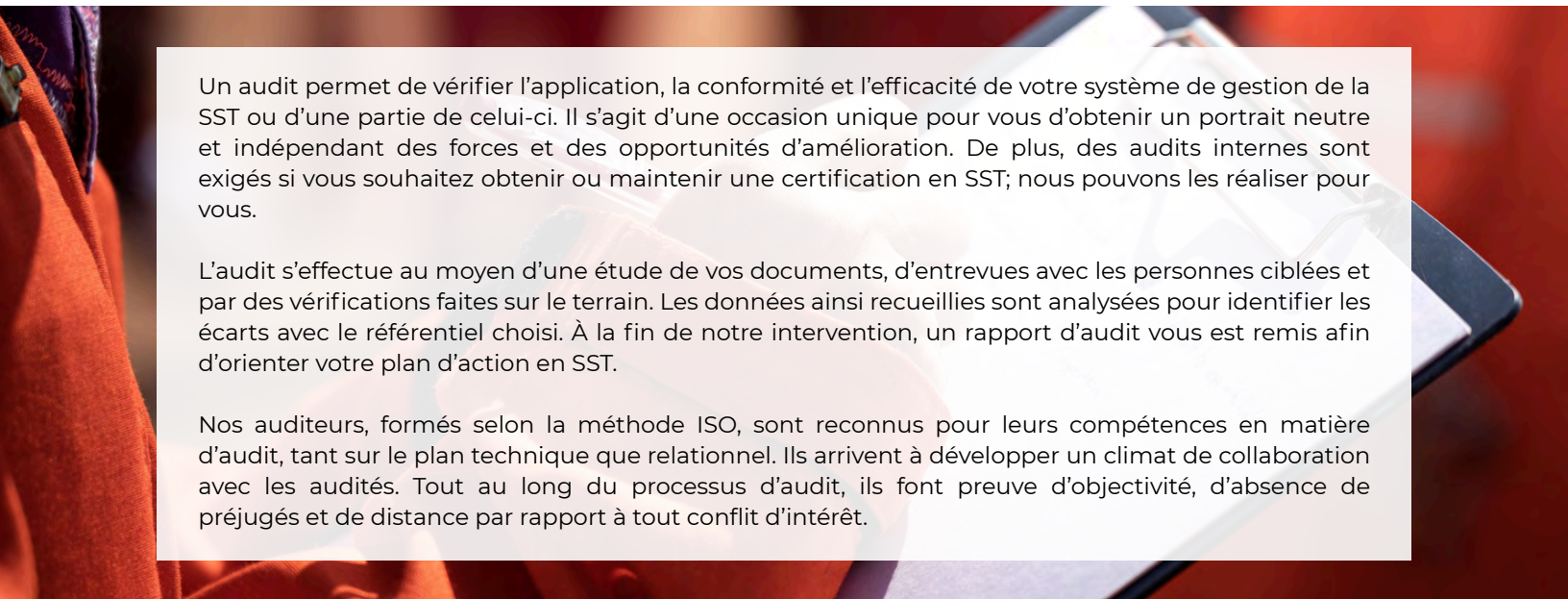
\* Frais de transport et d'hébergement en sus.



## Audit SST

## Tarification

Membres : 800 \$ Non-membres : 2 500 \$



Un audit permet de vérifier l'application, la conformité et l'efficacité de votre système de gestion de la SST ou d'une partie de celui-ci. Il s'agit d'une occasion unique pour vous d'obtenir un portrait neutre et indépendant des forces et des opportunités d'amélioration. De plus, des audits internes sont exigés si vous souhaitez obtenir ou maintenir une certification en SST; nous pouvons les réaliser pour vous.

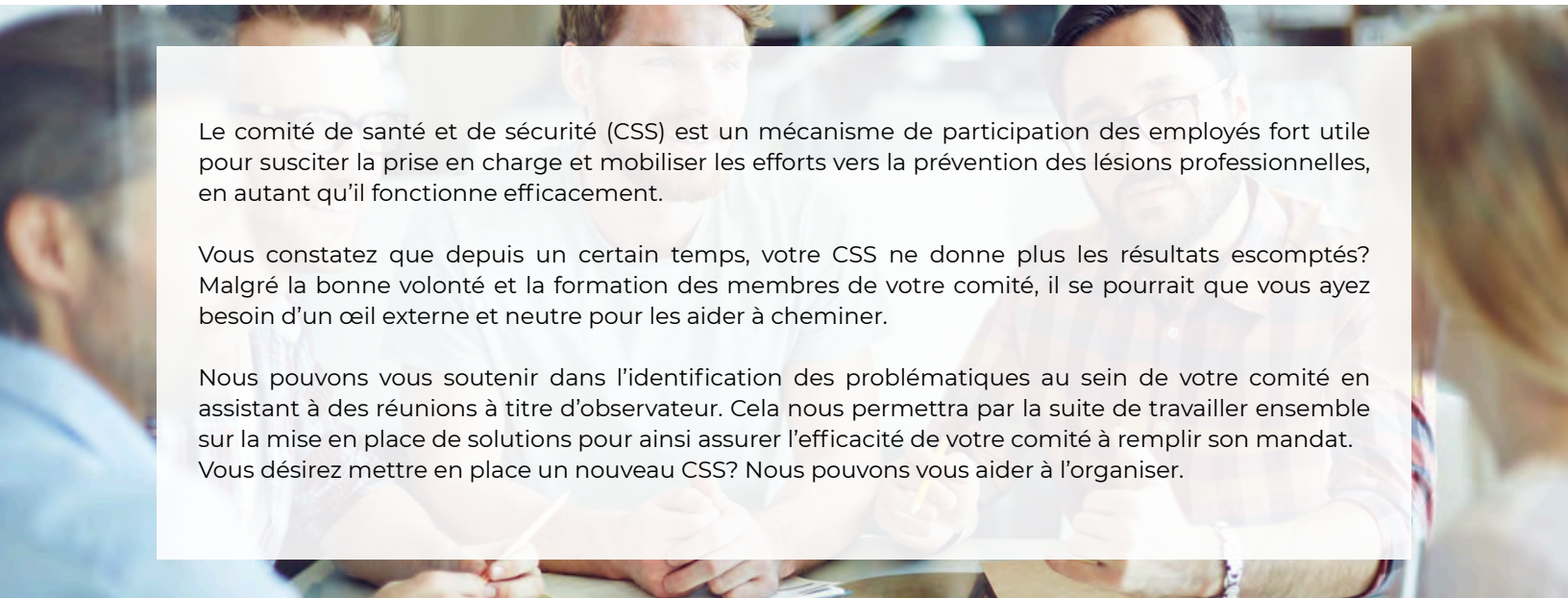
L'audit s'effectue au moyen d'une étude de vos documents, d'entrevues avec les personnes ciblées et par des vérifications faites sur le terrain. Les données ainsi recueillies sont analysées pour identifier les écarts avec le référentiel choisi. À la fin de notre intervention, un rapport d'audit vous est remis afin d'orienter votre plan d'action en SST.

Nos auditeurs, formés selon la méthode ISO, sont reconnus pour leurs compétences en matière d'audit, tant sur le plan technique que relationnel. Ils arrivent à développer un climat de collaboration avec les audités. Tout au long du processus d'audit, ils font preuve d'objectivité, d'absence de préjugés et de distance par rapport à tout conflit d'intérêt.

## Comité de santé et de sécurité du travail

## Tarification

Membres : 800 \$ Non-membres : 2 500 \$



Le comité de santé et de sécurité (CSS) est un mécanisme de participation des employés fort utile pour susciter la prise en charge et mobiliser les efforts vers la prévention des lésions professionnelles, en autant qu'il fonctionne efficacement.

Vous constatez que depuis un certain temps, votre CSS ne donne plus les résultats escomptés? Malgré la bonne volonté et la formation des membres de votre comité, il se pourrait que vous ayez besoin d'un œil externe et neutre pour les aider à cheminer.

Nous pouvons vous soutenir dans l'identification des problématiques au sein de votre comité en assistant à des réunions à titre d'observateur. Cela nous permettra par la suite de travailler ensemble sur la mise en place de solutions pour ainsi assurer l'efficacité de votre comité à remplir son mandat. Vous désirez mettre en place un nouveau CSS? Nous pouvons vous aider à l'organiser.

## Diagnostic SST

## Tarification

Membres : 800 \$ Non-membres : 2 500 \$

Vous voulez faire le point sur l'efficacité de vos actions en SST? Rien de mieux qu'un bon diagnostic pour y parvenir. L'un de nos conseillers peut se déplacer dans votre entreprise pour faire l'évaluation complète de votre système de gestion de la santé et de la sécurité du travail (SGSST).

À l'aide d'un outil de référence portant sur les éléments essentiels d'un SGSST efficace, notre conseiller produira un rapport sur les forces et les opportunités d'amélioration de votre système. Il vous accompagnera ensuite pour l'élaboration d'un plan d'action qui vous guidera progressivement vers le succès.

## Espace clos

## Tarification

Membres : 800 \$ Non-membres : 2 500 \$

Les espaces clos comportent des risques et des dangers propres à leur configuration, à leur conception ou à leur contenu. C'est pourquoi il faut bien les identifier et mettre en place des mesures préventives, et ce avant d'entreprendre tout travail en espace clos.

Notre objectif : vous aider à mettre en œuvre une gestion simple et efficace de vos travaux en espaces clos. Pour y parvenir, nous pouvons vous accompagner dans plusieurs activités :

- Identification des équipements ou des emplacements considérés comme des espaces clos selon la réglementation applicable
- Analyse des risques en fonction des contenus et des types de travaux à y effectuer
- Recommandations sur les équipements requis pour faire le travail de façon sécuritaire
- Rédaction de la documentation telle que fiches descriptives, permis d'entrée et procédures, et bien plus encore!

Ce service peut être offert clés en main ou sous la forme d'un accompagnement sur mesure.

## Hygiène industrielle

## Tarification

Membres : 800 \$ Non-membres : 2 500 \$

Nos experts en hygiène industrielle peuvent vous aider à gérer les divers contaminants existants ou susceptibles d'être présents dans votre milieu de travail. Ils s'assurent que les mesures préventives mises en place respectent les règlements en vigueur et les pratiques sécuritaires reconnues. Voici un aperçu des services que nous offrons :

### Gestion des contaminants

Échantillonnage, évaluation et contrôle des contaminants tels que :

- Poussières (ex. bois, silice, fumées de soudage, amiante)
- Gaz et vapeurs (ex. monoxyde de carbone, solvants)
- Bruit (ex. sonométrie, cartographie et dosimétrie)
- Espaces clos (ex. inventaire, caractérisation, échantillonnages de contaminants)
- Contraintes thermiques (ex. évaluation de la dépense énergétique, prise de mesures de température WBGT, etc.)
- Éclairage (ex. mesures)
- Rayonnements ionisants (ex. tests d'étanchéité des sources radioactives)

Un rapport avec recommandations vous est remis à la fin de chaque intervention en hygiène industrielle.

Lors de leurs interventions, nos experts utilisent des méthodes et des normes reconnues en matière d'hygiène industrielle. De plus, nous utilisons des équipements à la fine pointe de la technologie et nous avons recours à des laboratoires reconnus pour leur professionnalisme et leur fiabilité.

### Expertise-conseil

Information et accompagnement sur les aspects suivants :

- Sélection des équipements de protection individuelle selon les facteurs de protection pour les contaminants présents dans votre milieu de travail
- Essais et ajustement des appareils de protection respiratoire (fit test)
- Test de la qualité de l'air comprimé respirable
- Et bien plus encore !

Consultez également notre offre de [formations](#) en hygiène industrielle (amiante, protection respiratoire, espaces clos et autres formations sur mesure).

# MEMBRES ET PARTENAIRES

---

## Une communauté diversifiée et engagée

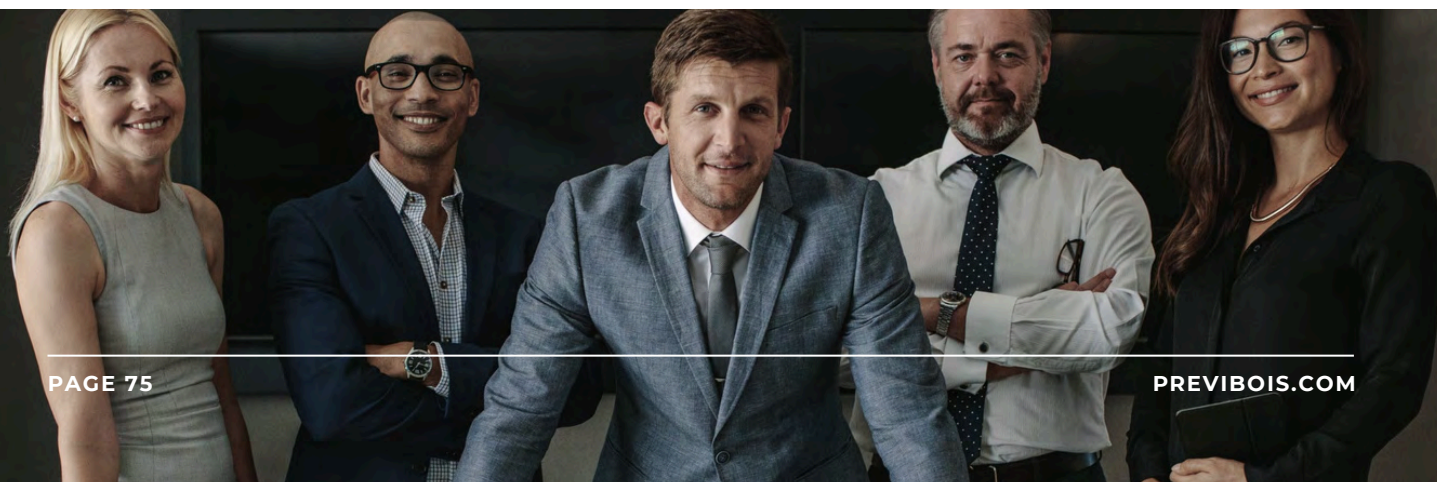
PRÉVIBOIS compte près de 450 entreprises membres qui mettent en commun leur expérience et leur volonté pour contribuer à un processus d'amélioration continue en SST. Ces entreprises, qu'elles soient de petite, moyenne ou grande taille, proviennent principalement des industries de la forêt, des pâtes et papiers et de la transformation du bois.

Au cours des années, nos membres se sont diversifiés. Des entreprises provenant de domaines d'activité divers ont rejoint notre grande famille. Cette diversification témoigne de l'importance croissante des enjeux de santé et de sécurité du travail dans des secteurs de plus en plus larges.

PRÉVIBOIS s'efforce de répondre aux besoins spécifiques de chaque entreprise tout en maintenant une approche collaborative pour partager les meilleures pratiques et développer des solutions adaptées à la réalité de chacune d'entre elles. Nous sommes convaincus que l'échange d'expérience entre nos membres est essentiel pour faire face aux défis de la SST et pour instaurer une culture de la prévention pour tous.

### Liste de nos partenaires

- Association des entrepreneurs en travaux sylvicoles du Québec (AETSQ)
- Association des fabricants de meubles du Québec (AFMQ)
- C2S Services Conseils
- Cain Lamarre
- Commission des normes, de l'équité, de la santé et de la sécurité du travail (CNESST)
- Conseil de l'industrie forestière du Québec (CIFQ)
- Ergonomia
- Fédération québécoise des coopératives forestières (FQCF)
- Groupements forestiers Québec (GFQ)
- Institut de recherche Robert-Sauvé en santé et sécurité du travail (IRSST)



# EXPERTISE-CONSEIL ET DÉFENSE DES INTÉRÊTS

---

## Une association active pour l'intérêt de ses membres

Conseils, mandats spécifiques ou solutions à un problème, notre équipe est disponible pour vous accompagner dans tous les aspects de la gestion de la SST : prévention, indemnisation, financement, juridique, médical, etc.

Ensemble, nous travaillons à renforcer non seulement la santé et la sécurité de vos équipes mais aussi la performance de votre organisation.

### Expertise-conseil

Nos experts possèdent une connaissance approfondie de la SST, mais également des activités liées aux industries de la forêt, des pâtes et papiers, de la transformation du bois et du secteur manufacturier. Cela leur permet de travailler avec vous pour trouver des solutions adaptées à la réalité de votre milieu de travail. Votre entreprise fait partie d'une autre industrie? Pas de problème, car notre expertise et nos services sont transposables à toute entreprise provenant d'autres secteurs d'activité. Notre service d'expertise-conseil est offert à nos entreprises membres, mais également à une clientèle qui n'est pas membre chez nous. Nous invitons donc toutes les entreprises à rejoindre notre réseau pour profiter de nos services et de notre savoir. Nous pouvons vous accompagner, entre autres :

- Lors de la visite d'un inspecteur de la CNESST
- Lors d'un évènement grave ou mortel
- Lors du démarrage d'une nouvelle machine ou la modification d'un équipement existant
- Lors d'un questionnaire quant à l'application d'une loi, d'un règlement ou d'une norme

### Défense des intérêts

Par le biais de notre implication dans divers comités, nous nous assurons que vous disposez des meilleures conditions pour remplir vos obligations en SST. Pour y parvenir, nous travaillons en étroite collaboration avec les milieux patronaux à l'élaboration des dossiers prioritaires en SST. De plus, nous procédons à l'identification et l'optimisation des moyens à mettre en oeuvre pour vous soutenir dans l'élimination des dangers ou la réduction de risques pour la SST dans vos milieux de travail et à la défense de vos intérêts lors de la mise à jour de lois et règlements en SST.

Nous collaborons avec divers organismes d'enseignement et de recherche pour le rayonnement et l'avancement de la SST. Nous soutenons nos membres lors de divergences avec des intervenants de la CNESST dans l'interprétation et l'application d'une entente ou d'une exigence légale ou réglementaire.

# MEMBRE MUTUELLE

---

Une mutuelle de prévention est un regroupement volontaire d'employeurs qui choisissent de s'engager dans une démarche afin de favoriser la prévention des lésions et des maladies professionnelles, la réadaptation et le retour en emploi des travailleurs accidentés, et ce, en vue de bénéficier d'une tarification à la CNESST qui reflète leurs efforts. Faire partie d'une mutuelle de prévention constitue l'un des meilleurs moyens mis à la disposition des PME pour prendre en charge leurs dossiers de SST, contrôler et diminuer le coût de leur cotisation à la CNESST.

Faire partie d'une mutuelle de prévention chez PRÉVIBOIS, c'est bénéficier de l'expertise de haut niveau de nos conseillères en gestion de l'indemnisation en plus de recevoir de l'accompagnement, des services-conseils illimités et un large éventail de formations et d'interventions à des prix très avantageux comparés à ceux offerts par la concurrence.

## Inclus dans votre adhésion

- Un conseiller en prévention et une conseillère en gestion de l'indemnisation attitrés à votre entreprise, spécialistes de votre secteur d'activité
- Services offerts partout au Québec
- Évaluation complète de votre système de gestion de la SST et élaboration d'un plan d'action dès votre adhésion
- Économies de plus de 75 % sur les tarifs des formations et interventions comparés à ceux offerts par la concurrence
- Taux membres : 800 \$ / jour \* comparativement au taux non-membres : 2 500 \$ / jour \*
- 5 journées gratuites de formation \*\*
- Service d'aide-conseil illimité (téléphonique et courriel)
- Suivi de la performance par des actuaires
- Expertises médicales, examens diagnostics et services juridiques incluant la gestion de plainte en vertu de l'article 32 de la LATMP
- Assistance lors de la visite d'un inspecteur de la CNESST
- Accompagnement pour vous aider à répondre à vos obligations en tant que membre mutuelle
- Invitation à divers événements de PRÉVIBOIS
- Implication dans divers comités afin de défendre vos intérêts et de soutenir la recherche en SST : Conseil du patronat du Québec (CPQ), Commission des normes, de l'équité, de la santé et de la sécurité du travail (CNESST), Institut de recherche Robert-Sauvé en santé et en sécurité du travail (IRSST)
- Accès privilégié à une panoplie d'informations en SST : bulletin des mutuelles, site Web actualisé régulièrement, Appels à tous, communiqués, fiches d'information, guides, infolettre, statistiques OSHA, aide-mémoire et plus encore

\* Frais de transport et d'hébergement en sus

\*\* À prendre en formation à distance, autoapprentissage ou multientreprises. Voir pages 23-24 pour les exclusions.

# NOS MUTUELLES DE PRÉVENTION

---

PRÉVIBOIS est mandataire de deux mutuelles de prévention dont une performante qui permet de réaliser des économies pouvant atteindre **40 %** du montant de votre cotisation.

## Promotion - Membres mutuelles

Tarifification préférentielle offerte aux entreprises membres des associations suivantes :

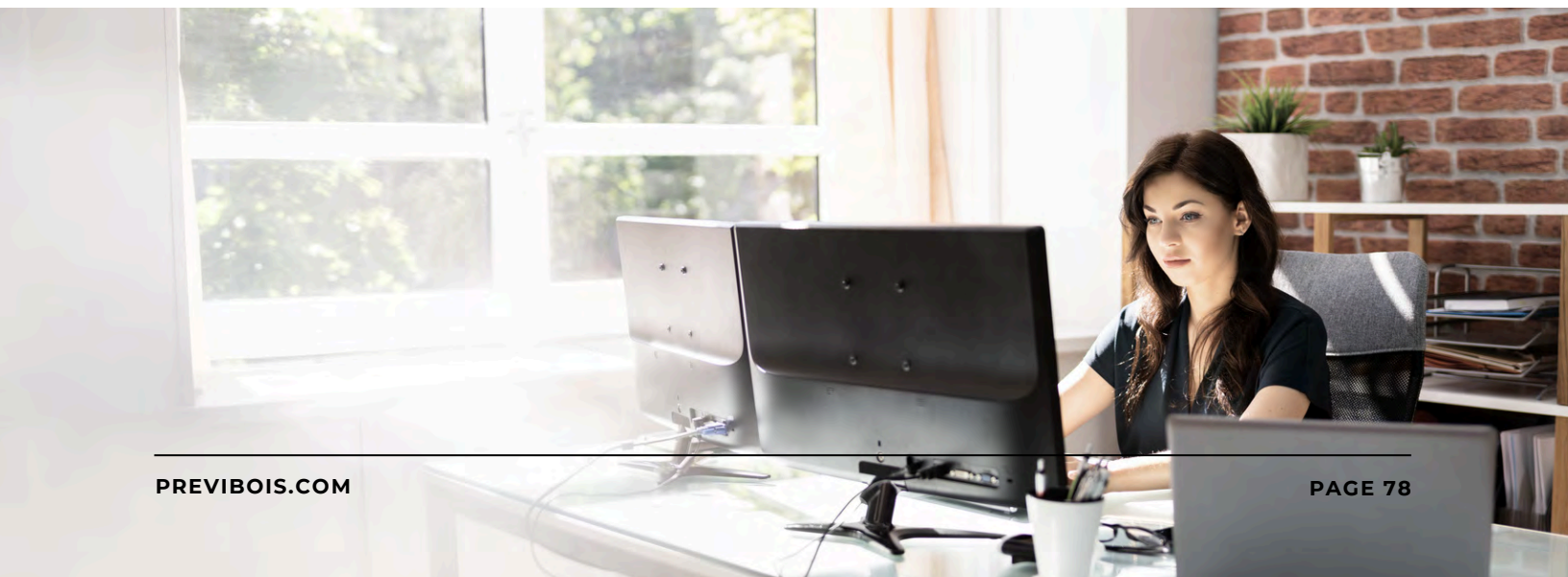
- Association des entrepreneurs en travaux sylvicoles du Québec (AETSQ)
- Association des fabricants de meubles du Québec (AFMQ)
- Conseil de l'industrie forestière du Québec (CIFQ)
- Fédération québécoise des coopératives forestières (FQCF)
- Groupements forestiers Québec (GFQ)

Réduction des frais (dès la première année d'adhésion et sur une entente de 3 ans) :

- **50 %** (1<sup>re</sup> année)
- **30 %** (2<sup>e</sup> année)
- **20 %** (3<sup>e</sup> année)

## Devenir membre mutuelle

Contactez M<sup>me</sup> Julie Pichette, directrice des mutuelles de prévention et de la gestion de l'indemnisation à [jpichette@previbois.com](mailto:jpichette@previbois.com) ou par téléphone au 418 657-2267 poste 322. La date limite pour adhérer à une mutuelle de prévention est fixée par la CNESST au 30 septembre de l'année en cours pour une adhésion effective au 1<sup>er</sup> janvier de l'année suivante.



# GESTION DU RÉTROSPECTIF

Ce service s'adresse aux grandes entreprises assujetties à la tarification rétrospective de la CNESST qui veulent déléguer la gestion de leurs dossiers de réclamation et améliorer leur performance en SST. Vous désirez bénéficier de l'expertise d'une équipe compétente en complément à votre département des ressources humaines? Nos conseillères en gestion de l'indemnisation possèdent le savoir et l'expérience pour vous faire réaliser des économies substantielles.

Nous vous proposons deux forfaits afin de répondre à vos besoins ainsi qu'aux réalités de votre entreprise.

	Régulier	À la carte
<b>Gestion de l'indemnisation</b>		
Gestion des lésions professionnelles	✓	130 \$ / heure
Expertise médicale	Refacturable	Refacturable
Examens diagnostics		
Chirurgies privées		
Accès à un médecin-conseil	✓	Refacturable selon une grille tarifaire préférentielle
Opinions médicales pour statistiques OSHA par le médecin-conseil	✓	
<b>Services juridiques</b>		
Représentation devant le Tribunal administratif du travail (TAT)	Refacturable selon une grille tarifaire préférentielle	Refacturable selon une grille tarifaire préférentielle
Conseils juridiques		
Gestion de plainte en vertu de l'article 32 de la LATMP		
<b>Suivi financier à la CNESST par un actuair</b>		
Rapport financier annuel	✓	Entre 4 000 \$ et 8 000 \$
Choix de limite pour les réclamations	✓	
Rencontre avec l'actuaire	✓	
Rapport de validation - Calculs des taux personnalisés et des ajustements au régime rétrospectif	✓	

# MEMBRE PRÉVENTION

---

Vous avez besoin de services en prévention? Vous désirez avoir accès à de l'information spécifique en SST et à votre secteur d'activité? Avoir un conseiller en prévention attiré à votre entreprise est important pour vous? C'est ce que nous offrons à tous nos membres prévention. Vous pouvez également recevoir des services supplémentaires. Il nous fera plaisir de construire un forfait adapté selon vos besoins.

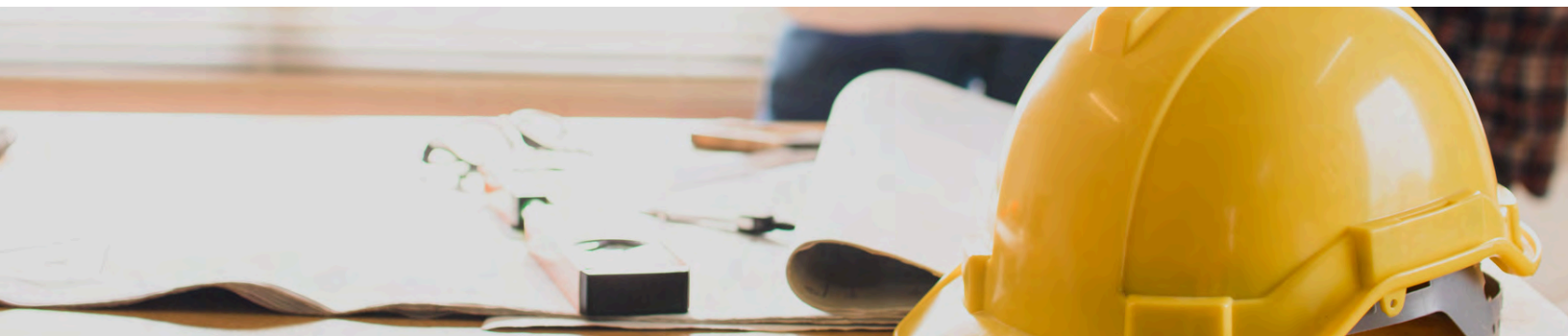
## Inclus dans votre adhésion

- Un conseiller en prévention attiré à votre entreprise, spécialiste de votre secteur d'activité
- Services offerts partout au Québec
- Économies de plus de 75 % sur les tarifs des formations et des interventions comparés à ceux offerts par la concurrence
- Taux membres : 800 \$ / jour \* comparativement au taux non-membres : 2 500 \$ / jour \*
- Accès à des conseils juridiques à des taux préférentiels (constats d'infraction, demandes de révision d'un rapport d'intervention d'un inspecteur de la CNESST)
- Invitation aux événements de PRÉVIBOIS (Rencontres SST, colloques, webinaires, etc.)
- Service d'aide-conseil illimité (téléphonique et courriel)
- Implication de PRÉVIBOIS dans divers comités afin de défendre vos intérêts et de soutenir la recherche en SST : Conseil du patronat du Québec (CPQ), Commission des normes, de l'équité, de la santé et de la sécurité du travail (CNESST) et Institut de recherche Robert-Sauvé en santé et en sécurité du travail (IRSST)
- Accès privilégié à une panoplie d'informations en SST : site Web actualisé régulièrement (incluant une section complète de publications réservée uniquement à nos membres), Appels à tous, communiqués, fiches d'information, guides, infolettre, statistiques OSHA et plus encore!

\* Frais de transport et d'hébergement en sus

## Devenir membre prévention

Contactez M. Pascal Rousseau, directeur de la prévention, par courriel à [prousseau@previbois.com](mailto:prousseau@previbois.com) ou par téléphone au 418 657-2267 poste 306. Nos services de prévention sont également offerts aux entreprises qui ne sont pas membres de PRÉVIBOIS.



# AVANTAGES D'ÊTRE MEMBRE

---

## **Association experte de votre secteur d'activité**

Aucune autre organisation ne possède une expertise aussi approfondie que la nôtre en santé et sécurité du travail (SST) dans les secteurs de la forêt, des pâtes et papiers, de la transformation du bois et du manufacturier.

## **Un modèle rentable pour vous**

En tant qu'association à but non lucratif, nous plaçons les intérêts de nos membres au cœur de nos décisions. À la fois clients et dirigeants, nos membres partagent un objectif commun : bénéficier de services de grande qualité offerts aux meilleurs coûts possibles.

## **Des services centralisés**

Tous les services en SST sont regroupés sous un même toit. Nos équipes en prévention et en indemnisation collaborent étroitement afin de vous proposer des solutions adaptées à la réalité de votre entreprise. Une approche intégrée qui vous fait gagner temps et argent.

## **Une organisation à échelle humaine**

Notre structure à taille humaine favorise la collaboration étroite entre les membres de notre équipe. Cette proximité nous permet d'analyser efficacement vos besoins et de vous offrir des solutions intégrées, pour des résultats concrets, durables et mesurables.

## **La prévention au cœur de notre engagement**

Nous sommes convaincus que la sécurité de vos employés contribue directement à la santé globale de votre entreprise. Au-delà des économies financières, elle génère des retombées positives sur la productivité, le climat de travail et l'image corporative. C'est pourquoi nous proposons une offre de services en prévention complète et hautement concurrentielle.



## **Activement engagée dans la défense de vos intérêts**

Nous participons à de nombreux comités sociopolitiques et réglementaires et contribuons à des projets de recherche en SST. Cette implication nous permet de suivre de près l'évolution des enjeux qui touchent vos industries et de défendre activement vos intérêts.

## **Un réseau qui vous ressemble**

PRÉVIBOIS regroupe près de 450 entreprises membres partageant des réalités similaires. Ensemble, elles unissent leur expertise et leur engagement afin de faire progresser la santé et la sécurité du travail.

## **Une expertise reconnue en SST**

Présente depuis les années 1930, et active en mutuelles de prévention depuis 1998, notre association bénéficie d'une réputation solidement établie. L'expertise de notre équipe est reconnue et éprouvée.



