



Die Schönheit  
des Schlafens

## Inhalt

Für einen besseren Morgen	2–3
Heimat des Komforts	4–5
Es begann mit einer Vision	6–7
IntelliGel®	8–9
Svane® Zense Plus	10–13
Svane® Zoom	14–17
Svane® Zense Nordic Box	18–19
Svane® Ariana Nordic Box	20–21
Svane® Amelia	22–25
Svane® Zensation	26–29
Svane® Zupreme	30–33
Svane® Zleep	34–37
Svane® Matratzen	38–39
Svane® Toper	40–41
Svane® Kopfteile	42–43
Svane® Opera Bank	44–45
Svane® Innovation	46
Svane® Federkernsysteme	47
Umwelt und Verantwortung	50–51





A high-angle, top-down photograph of a man and a woman lying in bed at night. The man is on the right, wearing a grey long-sleeved shirt, with his hands clasped near his head. The woman is on the left, partially visible with her blonde hair. They are both under a white duvet. The bed has several white pillows. The room is dimly lit with a warm, orange glow from an unseen light source, creating a cozy atmosphere.

## Für einen erholsamen Schlaf und einen besseren Morgen!

Was könnte wichtiger sein als ein erholsamer Schlaf?  
Angemessene Ruhezeiten sind wichtig für unsere Leistungs-  
fähigkeit. Denn die Qualität des Schlafs hat Auswirkung auf die  
Tagesform und ist die Voraussetzung für einen perfekten Tag!

Profitieren Sie von modernster Matratzentechnologie und der  
Erfahrung aus über 80 Jahren Bettenbau, und entdecken Sie  
jetzt die neue Svane® Kollektion.









## Aus der Heimat des intelligenten Schlafkomforts

Mitten in den majestätischen Bergen von Sunnmøre in Norwegen entwickelte Jens E. Ekornes die erste Svane® Matratze und fand hier seine ersten treuen Kunden. Dank der innovativen technologischen Produktvorteile ist die Begeisterung für die Marke Svane® heute noch genauso groß wie zur Zeit der Gründung des Unternehmens 1937.

Jens E. Ekornes



## Qualität aus Norwegen seit 1937

# Es begann mit einer Vision

Bereits vor mehr als 80 Jahren begann Jens E. Ekornes an einem idyllischen Fjord in Norwegen, seine Vision von außergewöhnlichen und besonders komfortablen Matratzen in die Tat umzusetzen. Sein Traum war es, den Alltag der Menschen durch guten Schlaf zu verbessern.

Mit der erfolgreichen Einführung von Svane® als erste Möbelmarke Norwegens im Jahre 1937 wurde die kleine Manufaktur am Fjord zur Keimzelle kreativen Möbeldesigns und innovativer Ingenieurskunst. Diese Leidenschaft für Möbel und das handwerkliche Wissen ihrer Herstellung wurde seitdem über Generationen hinweg weitergegeben und lässt sich bis heute in jeder einzelnen Svane® Matratze wiederfinden. Svane® ist heute weit über die Grenzen Norwegens bekannt und hat mit Stressless® inzwischen eine nicht weniger bekannte Marke an seine Seite bekommen.



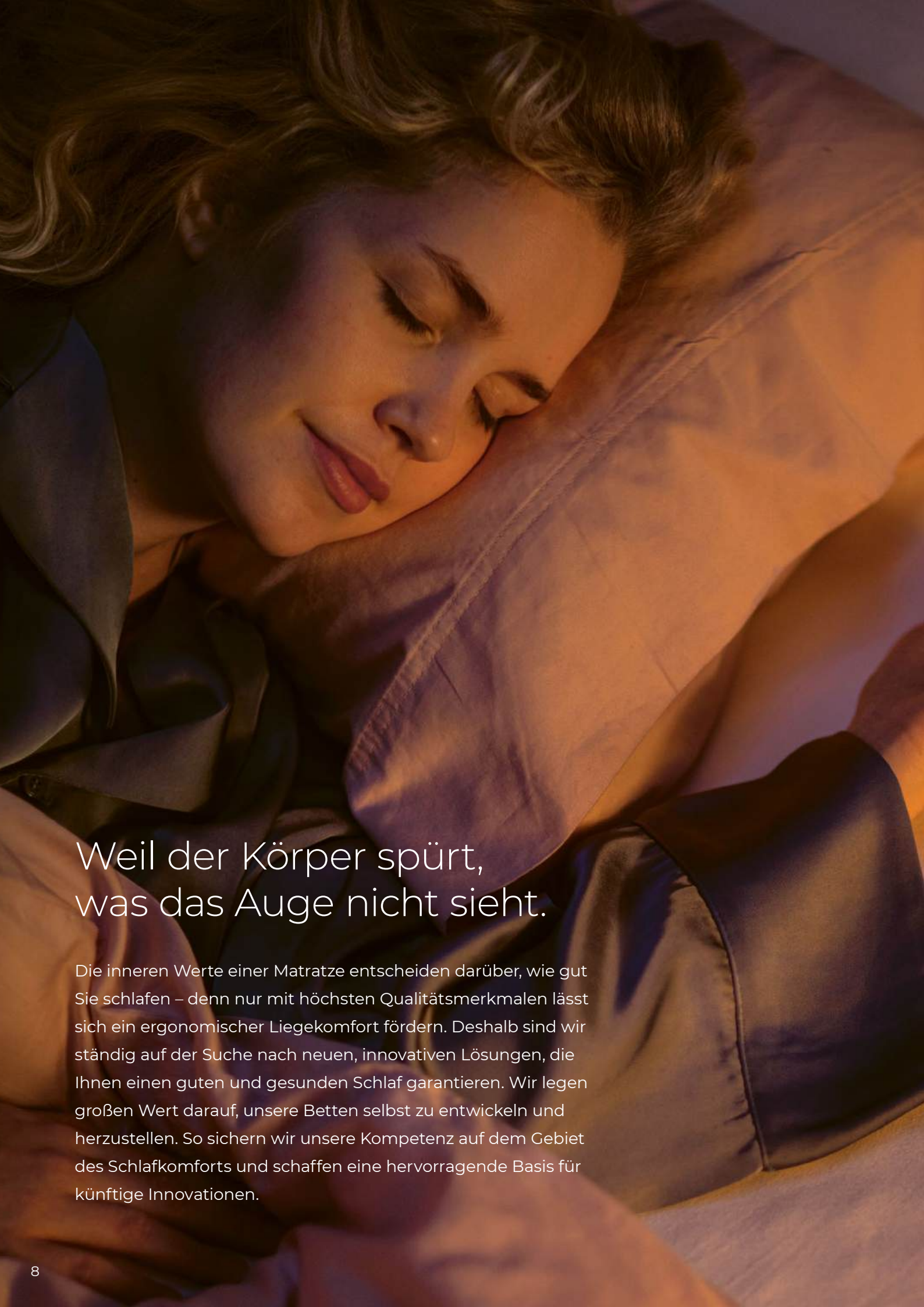
Stressless®



Svane® Fabrik im Jahre 1952:  
Einführung eines neuen Förderbands







## Weil der Körper spürt, was das Auge nicht sieht.

Die inneren Werte einer Matratze entscheiden darüber, wie gut Sie schlafen – denn nur mit höchsten Qualitätsmerkmalen lässt sich ein ergonomischer Liegekomfort fördern. Deshalb sind wir ständig auf der Suche nach neuen, innovativen Lösungen, die Ihnen einen guten und gesunden Schlaf garantieren. Wir legen großen Wert darauf, unsere Betten selbst zu entwickeln und herzustellen. So sichern wir unsere Kompetenz auf dem Gebiet des Schlafkomforts und schaffen eine hervorragende Basis für künftige Innovationen.



Innovation

# IntelliGel®

Nur das Original IntelliGel® sorgt immer für eine ergonomisch korrekte Liegeposition, ganz unabhängig von Ihrem Körperbau und Gewicht.

Was eine Matratze mit IntelliGel® von einer herkömmlichen Matratze unterscheidet, ist die ganz besondere Druckentlastung. Das Material gibt nur an den Stellen nach, an denen der Druck besonders hoch ist, und bietet dem Körper eine optimale Körperunterstützung.

Wenn Sie die Schlafposition wechseln, nimmt das Material sofort eine neue Form an. Deshalb fühlt sich eine Matratze mit IntelliGel® immer bequem an. Das Material verfügt über eine ausgezeichnete Belüftung, was den Komfort noch erhöht, und sorgt so für ein angenehmes Schlafklima.











**Perfekter Schlaf, stilvoll verpackt.**

## Svane® Zense Plus

Das Svane® Zense Plus Bettsystem kombiniert innovative Materialien mit durchdachter Zoneneinteilung für ergonomisch perfekten Schlaf.

Eine besonders weiche Schulterzone lässt den Körper beim Seitenschlafen natürlich einsinken, während der Hüftbereich gezielt gestützt wird – für eine optimale Liegeposition ohne unangenehmes Einsinken.

Ergänzt durch die atmungsaktive IntelliGel®-Schicht liegt der Körper stets ruhig, angenehm temperiert und entspannt – für ein Schlafgefühl, das in Erinnerung bleibt.





## Produkteigenschaften

- 6cm IntelliGel® Komfortauflage
- 15cm DynamicZone Tonnentaschenfederkernmatratze mit dynamischem Zonensystem
- TFK 4 Windungen, 1,6mm Drahtstärke, TFK thermisch vergütet
- DuoSystem® – 2 Härtegrade in ein und derselben Matratze
- Alle Svane® Topper möglich
- Verschiedene Fuß- und Stoffvarianten stehen zur Wahl. Entdecken Sie die Möglichkeiten unter [www.svane.de](http://www.svane.de).





Svane® Zense Plus Kontinentalbett  
mit Kopfteil Roma in Stoff Mineral Light Grey

## Svane® Zense Plus Bettsysteme



### Svane® Zense Plus Kontinentalbett

Unsere Kontinentalbetten verfügen über ein Svane® Pocket-on-Pocket-System, welches optimalen Federkomfort über viele Jahre gewährleistet.



### Svane® Zense Plus Premium verstellbar

Unsere motorisch verstellbaren Betten vereinen IntelliGel® Komfort mit individuell einstellbaren Sitz- und Liegepositionen per Knopfdruck. Die Steuerung erfolgt per Fernbedienung.



### Svane® Zense Plus Matratze mit Topper

Unsere Matratzen mit Topper sind auch einzeln erhältlich und lassen sich vielseitig kombinieren. Lassen Sie sich hierzu bei Ihrem Svane® Händler beraten.

## Willkommen in der Welt des IntelliGel® Komforts

### Svane® Zoom

Svane® Zoom ist unser elegantes Sondermodell – reduziert im Design, großzügig im Komfort. Ausgestattet mit einer 6 cm starken IntelliGel® Schicht passt sich die Liegefläche punktgenau an Ihren Körper an und sorgt für optimale Druckentlastung und Unterstützung.

Wählbar in zwei Festigkeiten, ist Svane® Zoom der perfekte Einstieg in die Welt des einzigartigen Svane® Liegegefühls. Klar, funktional und typisch skandinavisch im Design – für alle, die keine Kompromisse beim Schlafkomfort eingehen wollen.











## Produkteigenschaften

- 6cm IntelliGel® Komfortauflage
- PluraZone Taschenfederkernmatratze mit 5 Zonen
- TFK 4 Windungen, 1,6mm Drahtstärke, TFK ist thermisch vergütet
- 2 Härtegrade wählbar – medium oder fest (firm)
- Alle Svane® Topper möglich
- Verschiedene Fuß- und Stoffvarianten stehen zur Wahl.  
Entdecken Sie die Möglichkeiten unter [www.svane.de](http://www.svane.de)





Svane® Zoom Kontinentalbett mit Kopfteil Berlin in Stoff Nordic Blue

## Svane® Zoom Bettsysteme



### Svane® Zoom Kontinentalbett

Unsere Kontinentalbetten verfügen über ein hochwertiges Pocket-on-Pocket-System, welches optimalen Federkomfort über viele Jahre gewährleistet.



### Svane® Zoom Premium verstellbar

Unsere motorisch verstellbaren Betten vereinen IntelliGel® Komfort mit individuell einstellbaren Sitz- und Liegepositionen per Knopfdruck. Die Steuerung erfolgt per Fernbedienung.









## Klares Design und Entspannung

# Svane® Zense Nordic Box

Die revolutionäre Kombination unserer AdaptiveZone Technologie mit 6cm IntelliGel® machen unsere Nordic Box zu einem Bettmodell der Extraklasse.

---

## Produkteigenschaften

- 6cm IntelliGel® Komfortauflage
- 18cm Tonnentaschenfederkernmatratze mit dynamischem Zonensystem
- TTFK mit 7 Windungen, 1,6mm Drahtstärke, TTFK ist thermisch vergütet
- DuoSystem® – 2 Härtegrade in ein und derselben Matratze
- Box aus vollmassiver skandinavischer Fichte
- Alle Svane® Topper möglich
- Verschiedene Fuß- und Stoffvarianten stehen zur Wahl. Entdecken Sie die Möglichkeiten unter [www.svane.de](http://www.svane.de)











## Schlafen ohne Kompromisse

# Svane® Ariana Nordic Box



Das Svane® Ariana Kontinentalbett verbindet stilvolles, klares Design mit durchgehendem Bezug und bietet hochwertigen Komfort. Der Topper ruht auf einem dynamischen Federkern mit fünf Komfortzonen, die Ihnen ermöglicht, je nach Bedarf zwischen zwei Härtegraden zu wählen. Diese Kombination sorgt für ein sanftes, individuell abgestimmtes Liegegefühl – genau so, wie Sie es sich wünschen.

---

### Produkteigenschaften

- DeLuxe Matratze mit 6 cm IntelliGel®
- 18 cm Tonnentaschenfederkernmatratze mit dynamischem Zonensystem
- TTFK mit 7 Windungen, 1,6 mm Drahtstärke, TTFK thermisch vergütet
- DuoSystem® – 2 Härtegrade in ein und derselben Matratze
- Box aus vollmassiver skandinavischer Fichte
- Kopfteilbefestigung im Unterbau
- Fußset in Höhe von 10-19 cm frei wählbar
- Bezug abnehmbar und bis 60°C Schonwäsche waschbar
- Verfügbare Stoffe: Moment und Dream









**Schlafkomfort neu definiert.**

## Svane® Amelia



Das Svane® Amelia Bettsystem bietet Ihnen das ultimative Gefühl von Luxus – ganz gleich, ob als Kontinentalbett oder in der verstellbaren Variante. Sie werden von angenehmer Weichheit umhüllt, während die exzellente Druckentlastung für außergewöhnliche Unterstützung sorgt. Dank innovativer Federtechnologie mit dynamischen Zonen passt sich Svane® Amelia perfekt an Ihre Schlafgewohnheiten an – egal, ob Sie es lieber weich oder fest bevorzugen.

Für noch mehr Komfort lässt sich Svane® Amelia in der verstellbaren Ausführung geräuscharm und stufenlos anpassen – sowohl Kopf- als auch Fußteil lassen sich bequem per kabelloser Fernbedienung regulieren.

Lehnen Sie sich zurück, finden Sie Ihre perfekte Schlafposition – und genießen Sie unvergleichlichen Komfort die ganze Nacht hindurch.



Svane® Amelia Kontinental mit Kopfteil Oslo in Stoff Dream Sand

## Produkteigenschaften

- DeLuxe Matratze mit 6 cm IntelliGel®
- 18 cm Tonnentaschenfederkernmatratze mit dynamischem Zonensystem
- Tonnentaschenfederkernmatratze mit 7 Windungen, 1,6 mm Drahtstärke, thermisch vergütet
- DuoSystem® – 2 Härtegrade in ein und derselben Matratze
- Verstellbar per Fernbedienung
- Fußset in Höhe von 10-19 cm frei wählbar
- Bezug abnehmbar und bis 60°C Schonwäsche waschbar
- Verfügbare Stoffe: Moment und Dream





## Svane® Amelia Bettsysteme



### Svane® Amelia Kontinentalbett

Unsere Kontinentalbetten verfügen über ein hochwertiges Pocket-on-Pocket-System, welches optimalen Federkomfort über viele Jahre gewährleistet.



### Svane® Amelia Premium verstellbar

Unsere motorisch verstellbaren Betten vereinen IntelliGel® Komfort mit individuell einstellbaren Sitz- und Liegepositionen per Knopfdruck.









## Die neue Dimension des Schlafkomforts

# Svane<sup>®</sup> Zensation

Die einzigartige ComfyZone Technologie mit IntelliGel<sup>®</sup> und einer Komfortauflage aus Softec sorgen für Schlafkomfort der Extraklasse. Das dynamische Zonensystem besteht aus besonders drucksensiblen Federn, die einen nie zuvor erreichten Schwebeschlaf ermöglichen und Ihren Körper zeitgleich perfekt unterstützen.





Svane® Zensation Kontinentalbett mit Kopfteil Roma in Stoff Moment Ice Gey

## Produkteigenschaften

- 6cm IntelliGel® Komfortauflage
- Tonnentaschenfederkernmatratze Zensation mit dynamischem Zonensystem, Gesamthöhe 28cm
- TTFK 7 Windungen, 1,6mm Drahtstärke, TTFK thermisch vergütet
- 2 Härtegrade wählbar – medium oder fest (firm)
- Abnehmbarer Stretch-Bezug mit Tencel™ Ausrüstung. Das reine Naturmaterial wirkt klimaregulierend und sorgt für ein angenehmes trockenes Schlafklima
- Bezug bei 60°C Schonwäsche waschbar
- Verschiedene Fuß- und Stoffvarianten stehen zur Wahl. Entdecken Sie die Möglichkeiten unter [www.svane.de](http://www.svane.de)





## Svane® Zensation Bettsysteme



### **Svane® Zensation Kontinentalbett**

Unsere Kontinentalbetten verfügen über ein hochwertiges Pocket-on-Pocket-System, welches optimalen Federkomfort über viele Jahre gewährleistet.



### **Svane® Zensation Premium verstellbar**

Unsere motorisch verstellbaren Betten vereinen IntelliGel® Komfort mit individuell einstellbaren Sitz- und Liegepositionen per Knopfdruck.



### **Svane® Zensation Matratze**

Unsere Svane® Zensation Matratze ist auch einzeln erhältlich und lässt sich vielseitig kombinieren. Lassen Sie sich hierzu bei Ihrem Svane® Händler beraten.









## Höchster Komfort für alle Körpertypen Svane® Zupreme

Die revolutionäre Kombination unserer AdaptiveZone Technologie mit IntelliGel® setzt neue Maßstäbe in Komfort und Qualität. Der Tonnentaschenfederkern verfügt über ein ausgewogenes Zonensystem mit unterschiedlichen Federspannungen. Das dynamische Zonensystem ist deutlich anpassungsfähiger als herkömmliche Federkerne, da es individuell auf die Bedürfnisse Ihres Körpers reagiert.





Svane® Zupreme Premium verstellbar mit Kopfteil Berlin in Stoff Moment Beige

## Produkteigenschaften

- 6cm IntelliGel® Komfortauflage
- Tonnentaschenfederkernmatratze Zupreme mit dynamischem Zonensystem, Gesamthöhe 26cm
- TTFK 7 Windungen, 1,6mm Drahtstärke, TTFK thermisch vergütet
- 2 Härtegrade wählbar – medium oder fest (firm)
- Abnehmbarer Stretch-Bezug mit Tencel™ Ausrüstung. Das reine Naturmaterial wirkt klimaregulierend und sorgt für ein angenehmes trockenes Schlafklima
- Bezug bei 60 °C Schonwäsche waschbar
- Verschiedene Fuß- und Stoffvarianten stehen zur Wahl. Entdecken Sie die Möglichkeiten unter [www.svane.de](http://www.svane.de)





## Svane® Zupreme Bettsysteme



### Svane® Zupreme Kontinentalbett

Unsere Kontinentalbetten verfügen über ein hochwertiges Pocket-on-Pocket-System, welches optimalen Federkomfort über viele Jahre gewährleistet.



### Svane® Zupreme Premium verstellbar

Unsere motorisch verstellbaren Betten vereinen IntelliGel® Komfort mit individuell einstellbaren Sitz- und Liegepositionen per Knopfdruck.



### Svane® Zupreme Matratze

Unsere Svane® Zupreme Matratze ist auch einzeln erhältlich und lässt sich vielseitig kombinieren. Lassen Sie sich hierzu bei Ihrem Svane® Händler beraten.

## Pures Gel-Feeling ohne Topper Svane® Zleep

Svane® Zleep vereint innovative Materialien mit bewährter Ergonomie. Der hoch atmungsaktive Climacool Bezug sorgt für ein angenehm temperiertes Schlafklima – selbst in warmen Nächten. Die integrierte 6 cm starke IntelliGel® Auflage in Kombination mit einem hochwertigen Taschenfederkern gewährleistet hervorragende Druckentlastung und unterstützt den Körper dort, wo es nötig ist – unabhängig von Körperbau oder Gewicht. Ein Modell, das sich Ihren Bedürfnissen anpasst – für individuell erholsamen Schlaf, Nacht für Nacht.









Svane® Zleep Premium verstellbar mit Kopfteil Berlin in Stoff Nordic Black

## Produkteigenschaften

- 6cm IntelliGel® Komfortauflage Taschenfederkernmatratze Zleep mit 5 Zonensystem, Gesamthöhe 24cm
- TFK 4 Windungen, 1,6mm Drahtstärke, TFK thermisch vergütet
- 2 Härtegrade wählbar – medium oder fest (firm)
- Abnehmbarer Stretch-Bezug mit CoolPlus Ausrüstung. CoolPlus wirkt feuchtigkeitsregulierend und ist schnell-trocknend
- Bezug bei 60°C Schonwäsche waschbar
- Verschiedene Fuß- und Stoffvarianten stehen zur Wahl. Entdecken Sie die Möglichkeiten unter [www.svane.de](http://www.svane.de)





## Svane® Zleep Bettsysteme



### Svane® Zleep Kontinentalbett

Unsere Kontinentalbetten verfügen über ein Svane® Pocket-on-Pocket-System, welches optimalen Federkomfort über viele Jahre gewährleistet.



### Svane® Zleep Premium verstellbar

Unsere motorisch verstellbaren Betten vereinen IntelliGel® Komfort mit individuell einstellbaren Sitz- und Liegepositionen per Knopfdruck. Die Steuerung erfolgt per Fernbedienung.



### Svane® Zleep Matratze

Unsere Svane® Zleep Matratzen sind auch einzeln erhältlich und lassen sich vielseitig kombinieren. Lassen Sie sich hierzu bei Ihrem Svane® Händler beraten.

# Gesünder schlafen, glücklicher leben.

## Rund ein Drittel unseres Lebens verbringen wir im Bett.

Ein Bett ist unsere Energiequelle und ein gesunder Schlaf ist für unser seelisches und körperliches Wohlbefinden viel wichtiger, als wir denken. Die Wahl der richtigen Matratze sollte also sehr gut durchdacht sein.

Wir möchten eine optimale Qualität zu angemessenen Preisen liefern. Und wenn Sie sich für eine Svane® Matratze entscheiden, können Sie sicher sein, dass Sie die besten Voraussetzungen für höchsten Schlafkomfort haben!



## Die perfekte Unterfederung

### Svane® Spring Base

Svane® Spring Base verfügt über ein ausgewogenes Mikrofederkernsystem, das optimal auf Ihre Svane® Matratze abgestimmt ist. Svane® Spring Base ist in starr oder als elektrisch verstellbare Variante erhältlich.

- Thermisch vergütetes Mikrofederkernsystem
- aktive Schulterzone
- Rahmen aus hochwertigem Birkenschichtholz
- Atmungsaktiver Mesh Bezug
- Lüftungskanäle für optimalen Luftaustausch



Elektrisch  
verstellbar

Funk-  
fernbedie-  
nung



Gesamthöhe  
12,5cm

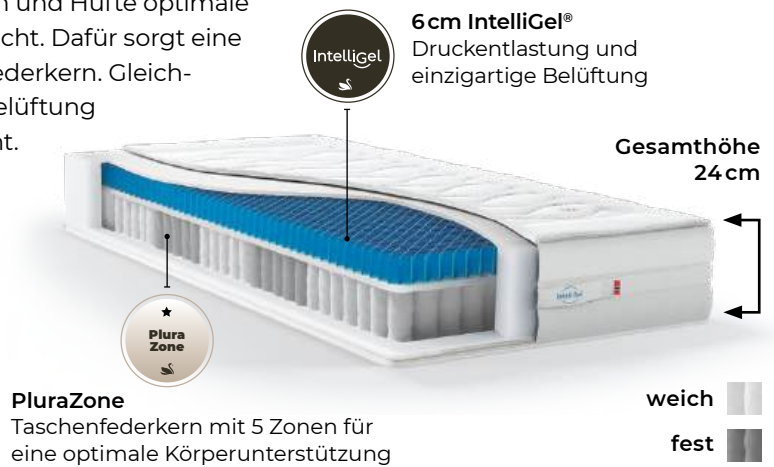


# Svane® Matratzen

## Svane® Zleep

Die Svane® Zleep Matratze bietet Rücken, Schultern und Hüfte optimale Entlastung – unabhängig von Körperbau und Gewicht. Dafür sorgt eine 6 cm starke IntelliGel®-Schicht auf einem Taschenfederkern. Gleichzeitig gewährleistet die Matratze hervorragende Belüftung und ein angenehmes Schlafklima – die ganze Nacht.

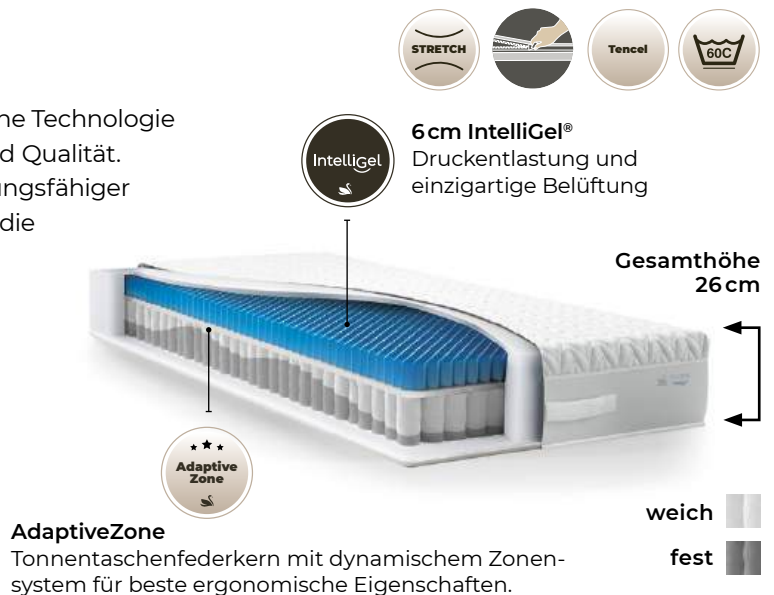
- TFK 4 Windungen – 1,6 mm Drahtstärke, TFK ist thermisch vergütet
- 2 Härtegrade wählbar: medium/fest
- Abnehmbarer Stretch-Bezug mit CoolPlus. (wirkt feuchtigkeitsregulierend und ist schnell trocknend)
- Bezug bei 60 °C waschbar



## Svane® Zupreme

Die revolutionäre Kombination unserer AdaptiveZone Technologie mit IntelliGel® setzt neue Maßstäbe in Komfort und Qualität. Das dynamische Zonensystem ist deutlich anpassungsfähiger als herkömmliche Federkerne, da es individuell auf die Bedürfnisse Ihres Körpers reagiert.

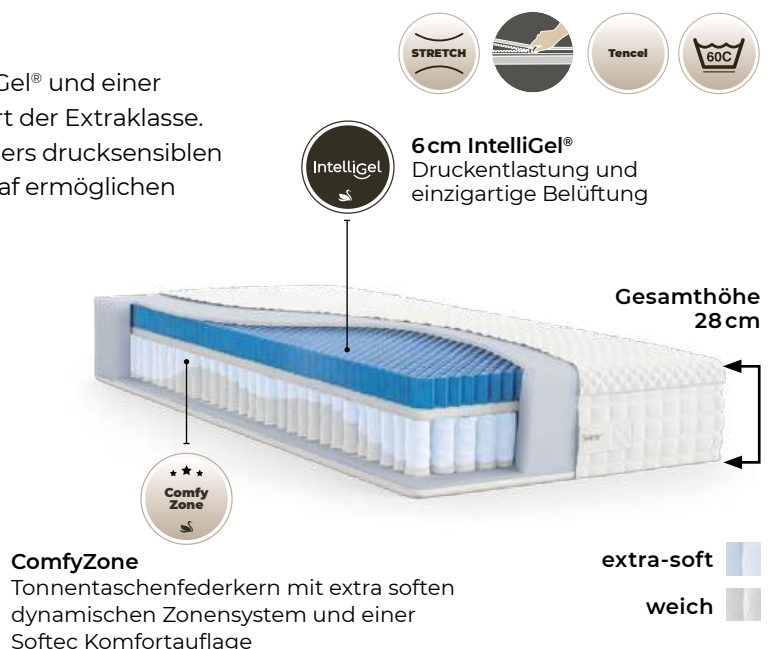
- TTFK 7 Windungen – 1,6 mm Drahtstärke, TTFK ist thermisch vergütet
- 2 Härtegrade wählbar: medium/fest
- Abnehmbarer Stretch-Bezug mit Tencel™ (reines Naturmaterial wirkt klimaregulierend)
- Bezug bei 60 °C waschbar



## Svane® Zensation

Die einzigartige ComfyZone Technologie mit IntelliGel® und einer Komfortauflage aus Softec sorgen für Schlafkomfort der Extraklasse. Das dynamische Zonensystem besteht aus besonders drucksensiblen Federn die einen nie zuvor erreichten Schwebeschlaf ermöglichen und Ihren Körper zeitgleich perfekt unterstützen.

- TTFK 7 Windungen – 1,6 mm Drahtstärke, TTFK ist thermisch vergütet
- Komfortauflage aus Softec, dem hoch-elastischen Spezialschaum
- 2 Härtegrade wählbar: medium/fest
- Abnehmbarer Stretch-Bezug mit Tencel™ (reines Naturmaterial wirkt klimaregulierend)
- Bezug bei 60 °C waschbar



## On Top Svane® Topper

Viele unterschätzen die Bedeutung eines guten Toppers. Er hat nicht nur die Aufgabe, die Matratze zu schonen, sondern er erhöht aufgrund seiner druckentlastenden Eigenschaften vor allem den Schlafkomfort.





## Wählen Sie Ihren Favoriten aus zwei unterschiedlichen Topper-Varianten:

### Svane® Ocean Softec

Der Kern aus Softec Schaum bietet eine ausgewogene Kombination aus Weichheit und Unterstützung – für optimalen Komfort über lange Zeit. Der Bezug ist ein strapazierfähiger und weicher Stoff, der die Temperatur reguliert und Feuchtigkeit ableitet – für ein angenehmes Schlafgefühl. 3D-Mesh an den Seiten sorgt für kontinuierliche Luftzirkulation und optimale Belüftung.

**H: 10 cm**



### Svane® Ocean LatexGel

Der Kern aus hochwertigem LatexGel bietet Schlafkomfort auf höchstem Niveau. Er trägt zu einer schnelleren Temperaturabsenkung des Körpers bei und unterstützt so den natürlichen Einschlafprozess. Die Sonocore-Technologie verbessert die Belüftung und sorgt für gleichmäßige Druckentlastung. Der Bezug ist ein strapazierfähig, temperaturregulierend und feuchtigkeitstransportierend. 3D-Mesh an den Seiten sorgt für kontinuierliche Luftzirkulation und optimale Belüftung.

**H: 10 cm**



## Das Geheimnis unserer Topper – beste Materialien für Ihren Komfort!

**CoolPlus**, ein feuchtigkeitsregulierendes Funktionsgarn, ist atmungsaktiv und schnell trocknend.

**LatexGel** sorgt für einen weichen und anschmiegsamen Komfort und fördert eine schnelle Temperaturabsenkung.

**Tencel™** ist ein reines Naturmaterial und wird aus nachhaltig angebautem Eukalyptusholz hergestellt. Tencel™ ist in der Lage, 50% mehr Feuchtigkeit als Baumwolle aufzunehmen und sorgt für ein angenehmes trockenes Schlafklima.

**Seaqual®** ist ein hochwertiges recyceltes Polyester aus Meeresplastik.

**Stretch** verleiht dem Bezug des Toppers Elastizität und sorgt für einen unvergleichlichen Schlafkomfort.

**Softec** ist ein neu entwickelter Softschaum mit außergewöhnlichen druckentlastenden Eigenschaften. Er ist zudem sehr atmungsaktiv und besonders formbeständig.



### Teilbar durch ZipTop

Alle Topper sind auch als teilbare ZipTop-Variante erhältlich und somit bestens für verstellbare Betten geeignet. Mit Hilfe eines teilbaren Reißverschlusses lässt sich jede Bettseite individuell verstellen, ohne dass der Bettnachbar gestört wird.

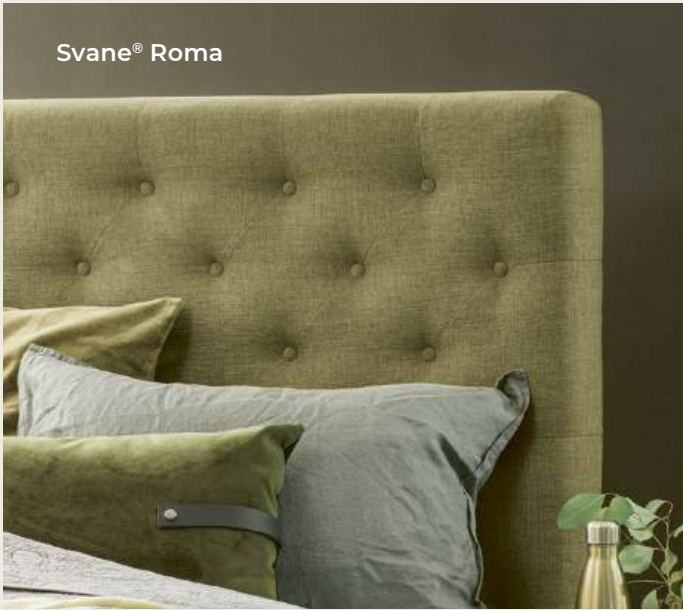


### Einfach zu reinigen

Der Bezug bei allen unseren Toppers ist einzeln in der Waschmaschine bei 60°C Schonwäsche waschbar. Der einfachste Weg zu einer guten Hygiene.



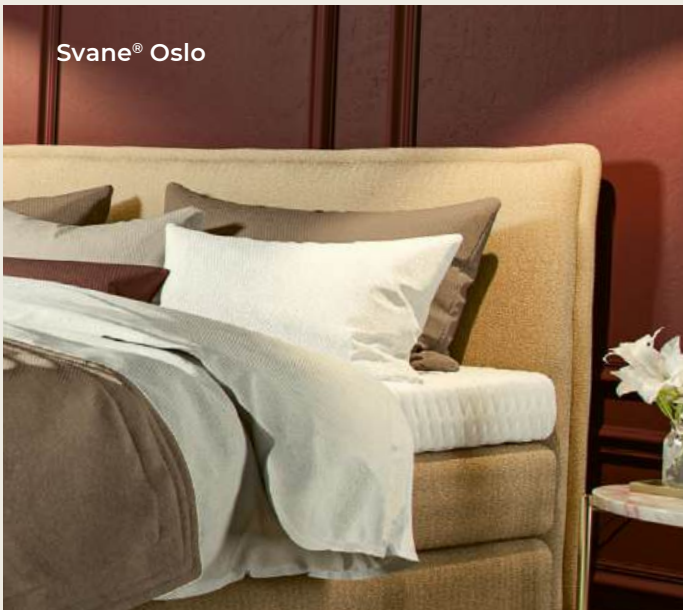
Svane® Roma



Svane® Paris



Svane® Oslo



Svane® Berlin



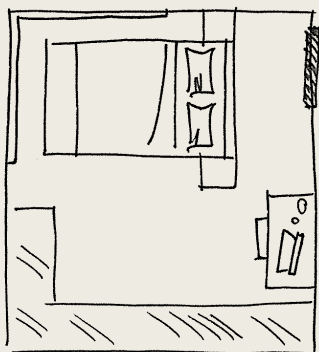
Durch das Kopfteil erhält jedes Svane® Bett seinen individuellen Charakter. Wählen Sie Ihr Wunschdesign und verleihen Sie Ihrem Bett Ihre persönliche Note.



**Höhenverstellbar und frei im Raum platzierbar**

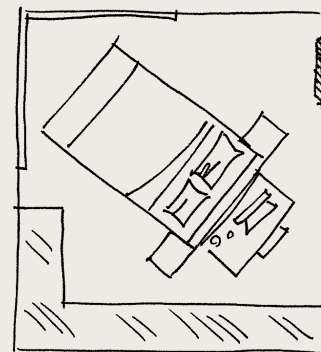
## Svane® Kopfteile

Die neue Svane® Kopfteil-Kollektion bietet vier Designs zur Auswahl. Alle Kopfteile können dank des innovativen Svane® Vario-Beschlags in zwei unterschiedlichen Höhen fest ans Bett montiert werden und bieten so flexible Gestaltungsmöglichkeiten.



### **Frei im Raum**

Fast alle Kopfteile verfügen über einen echt bezogenen Textiltrücken, sodass Sie Ihr Svane® Bett auch frei im Raum platzieren können.





Svane® Opera Bettbank in Stoff Mineral Light Grey

Die Svane® Opera Bettbank ist in vielen verschiedenen Textilbezügen erhältlich, wodurch sie sich perfekt mit Bett und vorhandenem Mobiliar kombinieren lässt. Die Sitzfläche ist hochklappbar und bietet viel Stauraum. Die Bettbank ist mit fast allen\* Füßen erhältlich und kann individuell an das Bettdesign angepasst werden. B: 150 cm x H: 50 cm x T: 40 cm

\*ausgenommen Floating Leg





**Dekorativ und praktisch**

## Svane® Opera Bettbank

Zusätzlicher Stauraum ist im Schlafzimmer immer sehr willkommen.

Die Svane® Opera Bettbank bietet viel Platz für die Aufbewahrung von Accessoires und kann auch als Sitzgelegenheit verwendet werden.



# Ein Material wie kein anderes.

Nur das Original IntelliGel® bietet eine ideale Druckentlastung des Körpers: Bei Druck geben die Zellwände des IntelliGel® nach und verhelfen so zu einer ergonomisch perfekten Liegeposition – ganz unabhängig von Körpergröße und Gewicht sowie Rücken-, Bauch- oder Seitenlage. Bei Entlastung nimmt die Matratze sofort wieder ihre ursprüngliche Form an – garantiert!



## Optimale Körperunterstützung

für mehr Bewegungsfreiheit und Abwechslung beim Liegen



## Einzigartige Druckentlastung

für einen ruhigeren Schlaf und intensiveres Erholungsgefühl



## Beste Belüftung

für eine angenehme Schlaf-temperatur und Ableitung der Feuchtigkeit



## FlexSystem – vier Härtegrade in ein und demselben Bett

Durch Wenden und Drehen der Haupt- und Untermatratzen können verschiedene Härtegrade in ein und demselben Bett erreicht werden.



## Pocket-on-Pocket – das zweilagige Federkernsystem.

Unsere Kontinentalbetten verfügen über einen Taschenfederkern aus gehärteten Federn in einer Box, die durch einen vollmassiven Rahmen aus skandinavischer Fichte gehalten wird. Der patentierte EkoPocket TFK-Unterbau wird nur in Svane® Betten verarbeitet.



## DuoSystem® – zwei Härtegrade in ein und derselben Matratze.

Das DuoSystem® gibt Ihnen die Möglichkeit, den Härtegrad nach dem Kauf zu verändern. Wenn sich in Ihrem Leben etwas ändert, drehen Sie Ihre Matratze einfach um. Ist es nicht beruhigend zu wissen, dass sich Ihre Matratze Ihrem Leben anpasst und nicht umgekehrt? Serienmäßig bei den Modellen Zense Plus und Zense Nordic Box.



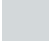




## Das Rückgrat unseres Bettsystems

# Unsere Federkernsysteme

Unsere thermisch vergüteten Federkernsysteme erfüllen höchste Qualitätsstandards. Auf alle Federkerne erhalten Sie 25 Jahre Garantie auf Federbrüche.

 fest  weich  extra- soft



### PluraZone – für eine optimale Körperunterstützung.

Der **10 cm** hohe Taschenfederkern PluraZone verfügt über ein ausgewogenes Zonensystem für eine optimale Körperunterstützung.



### DynamicZone – für perfekte Ergonomie.

Der **10 cm** hohe Tonnentaschenfederkern DynamicZone verfügt über ein dynamisches Zonensystem mit unterschiedlicher Federspannung und sorgt damit für beste ergonomische Liegeeigenschaften.



### TrioZone – drei Zonen für mehr Schlafkomfort.

Der **13 cm** hohe Taschenfederkern TriZone verfügt über ein Zonensystem mit drei Zonen, das eine optimale Körperunterstützung sowohl im Hüftbereich als auch an Schulter und Beinen gewährleistet.



### AdaptiveZone – für höchsten Schlafkomfort.

Der mit **13 cm** extrahohe Tonnentaschenfederkern AdaptiveZone verfügt über ein dynamisches Zonensystem mit unterschiedlicher Federspannung und ist deutlich anpassungsfähiger als herkömmliche Federkerne, da er individuell auf die Bedürfnisse des Körpers reagiert.



### ComfyZone – modernste Technik für ein exklusives Schlaferlebnis.

Der mit **13 cm** extrahohe Tonnentaschenfederkern ComfyZone besteht aus besonders drucksensiblen Federn, die einen nie zuvor erreichten Schwebeschlaf ermöglichen und Ihren Körper zeitgleich perfekt unterstützen.







**Individualität bis ins Detail.**

## Svane® Stoffkollektion und Füße

Verleihen Sie Ihrem Svane® Bett den letzten Schliff – mit einer Auswahl an edlen Stoffbezügen und stilvollen Bettfüßen. Ob skandinavische Holzoptik oder modernes Metall, dezente Naturtöne oder ausdrucksstarke Farben: Die Möglichkeiten sind so individuell wie Ihre Wünsche.

Entdecken Sie die aktuelle Kollektion online – und gestalten Sie Ihr Bett ganz nach Ihrem Geschmack.

**Jetzt inspirieren lassen auf [www.svane.de](http://www.svane.de)**





## 25 Jahre Garantie\*

Wir nehmen laufend Tests an unseren Produkten vor, um optimalen Schlafkomfort sicherstellen zu können. Wenn wir ohne Vorbehalt sagen, dass das Innere zählt, dann deshalb, weil wir sicher sind, dass alle Materialien in unseren Matratzen halten, was wir versprechen.

\*Und da wir unsere Matratzen so gründlich testen, können wir Ihnen ruhigen Gewissens ganze 25 Jahre Garantie auf IntelliGel® und auf Federn im Falle von Material- oder Herstellungsfehlern geben. Weitere Informationen auf:

[www.svane.de](http://www.svane.de) / [www.svane.ch](http://www.svane.ch)



## Nachhaltig und fair

# Unsere Verantwortung

Umwelt wird bei Ekornes großgeschrieben. Wir haben uns zum Ziel gesetzt, für die Umweltauswirkungen Verantwortung zu übernehmen, die durch Herstellung, Vertrieb, Nutzung und Entsorgung unserer Produkte entstehen. In unseren Produktionsanlagen werden seit Langem immer wieder Maßnahmen zur Verbesserung des Arbeitsumfeldes und des Umweltschutzes durchgeführt. Gleichzeitig steigern wir kontinuierlich den Anteil umweltfreundlicher Rohstoffe. Die Produktion nachhaltiger Erzeugnisse mit einer langen Lebensdauer ist auch weiterhin das Ziel unserer weiteren Unternehmensentwicklung.

Svane® Matratzen werden aus Rohstoffen mit „Öko Tex 100“-Siegel hergestellt. Alle Schaumstoffe werden in unserer eigenen Schaumstofffabrik wiederverwertet, sonstige Abfälle und Verpackungen geben wir an Recyclingunternehmen weiter.





Ekornes Möbelvertriebs GmbH // Am Stadtrand 56 // 22047 Hamburg, Germany  
E-Mail: [service.de@ekornes.com](mailto:service.de@ekornes.com) // [www.svane.de](http://www.svane.de) // [www.svane.ch](http://www.svane.ch)

**EKORNES®**