

GLASSY

magazine

P7 FEATURE / 专题

KEEP IT CREATIVE
靠近玻璃, 让情感流动

P45 LITTLE EXPLORERS / 儿童

KIDS DESIGN GLASS
天才玻璃高梦想家

P72 GLASSY VIEW / 视野

NEW WING OF

小红点奉献给世界的黑白盒子

MAY 2015

VOL.2

奏响设计 心想曲

Symphony of Design



Photo: Nina Chen

张琳
G+玻璃主题园创始人
上海玻璃博物馆执行总裁
GLASSY杂志总策划

作为寻求创新，追求极致的上海玻璃博物馆，始终带来具有前瞻性与先锋性的展览项目。五年来，我们通过对馆藏品的研究与展示，逐渐认识到“艺术”与“设计”成为了以玻璃为主要材质的两种不同创作手法。“艺术”与“设计”不论高下，不分伯仲，但作为“博物馆”而言，则需要通过不同的展示手段和空间规划，针对两类不同的创作理念，进行应有的表达与传播。此次博物馆五周年之际，我们为公众再次献上了“玻璃*设计”的最新力作——设计新馆，努力成为引领思考，启迪心灵的文化场所。

在物质生活高度发展的今天，“设计”的地位日益凸显，优秀的设计可以打破生产和消费者间的壁垒，培养大众的审美与渴望，解决社会新问题，引起好奇心，进而使消费者投入情感，享受更加和谐美好的生活。我们也欣喜地发现，自2013年开启的“Keep it Glassy”国际创意玻璃设计展项目起，越来越多的公众逐渐接触、了解、进而认可出彩的设计可以改变玻璃的平凡面貌，让玻璃这一个古老的材质成为演绎当代语境下更

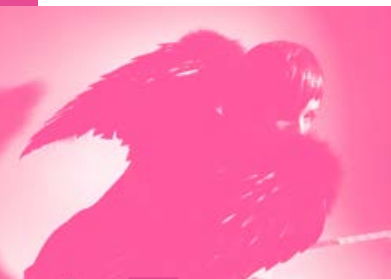
具创新观念与感动启示的一种载体。

近年来持续不断对玻璃设计的关注与探索、社会认知度的不断提升催生了设计新馆的诞生。我们希望，这一改造自旧厂房的设计新馆，不仅能让身处后工业时代的城市居民有接触美好设计的路径，体味看似简单设计背后的深刻意涵与社会影响力，同样也充分践行新博物馆学语境下对社区居民和社会问题的关注与体认。

“设计是众人之事，人人赖以安身养生，人人据以娱乐祈福。”

让美好的设计，唤起好奇心，打开新生活。

“Design is everybody’s business; we live in it, we eat in it, we pray and play in it. Wonderful design evokes curiosity and reveals a new life.”



LIANA出身于圣彼得堡，后来从求学于帕森斯设计学院，并在毕业多年后创立了自己的工作室。在威尼斯，同一盏水晶吊灯的偶遇让LIANA开始在创作中频繁地与玻璃打交道，并打造了一些列唯美感性且风格鲜明的作品。

“玻璃是一种既单纯又复杂，并且不乏神秘、魔幻色彩的材料，透明、反射、纯净……它的多重特质，常常能模糊现实与想象，视觉与真实之间的界限，让我为之倾倒。玻璃的多重特质也同时给了人们更广阔的创作空间，你只需要放眼不同的历史和文化，就能了解到丰富多样的玻璃加工技术。

创作过程中最让人振奋的无疑是作品的最终完成。我的作品常常取决于很多难以掌控的元素，光、反射、透明……对此我无从计划，也难以预知，因而在我眼中，作品的生命最终是得由它们自己来赋予和实现的。此外，直面技术，将创意转变为现实——这是我在创作中需要克服的最大挑战。比起构思一项设计，真正耗时费力，甚至让人举步维艰的往往是加工制作的整个过程，你的面前永远会有堆积如山、需要处理的繁琐问题，但这一过程同样是构成设计的重要组成部分，并且需要更大的耐性和决心。这一让人感到痛苦的体验时常会让我兀自幻想：能不能拥有一个魔法棒，挥上几下就让创意自然成形……

设计可以是实用的，它能让我们生活更加惬意；设计可以是美丽的，它能让我们生活更加愉悦；设计可以鼓舞人心，启发灵感；设计带来了更富愿景的解决方案，并融入了我们生活的方方面面——我们可以从如此广泛的层面来检视设计对我们生活所产生的影响。我不会假装以自己的设计来改变世界，但我希望人们在看到我作品的同时，能感到惊喜，会觉得有趣，并能在欣然中彼此认同。”（翻译：沈海兵）

“Design brings better solutions and participates in every aspect of our lives.”

“I love the transparency, the reflection, and the purity. Glass is magical and complex with so many different facets. Glass is a very rich material and there are so many ways you can

work it, you just need to look through history and different cultures to see the range of techniques. With glass, sometimes things are not what they seem because of the reflection and transparency, it is mysterious and pure.

During production, the most exciting part is to see the final object. It is never the way you plan it. It always depends on the light, the reflection and the transparency, and you cannot control it. The object eventually takes a life of its own. For me, to bring the ideas to life and face technical challenges - the ideas are easy, but orchestrating the process and the production is hard and time-consuming. I wish there was a magic wand to make my ideas physically appear but the process is part of the design which requires a lot of patience and determination.

Design can be practical and it can make our lives easier. Design can be beautiful, which will make life more agreeable. Design can be inspiring, empowering, and enlightening. Design brings better solutions and participates in every aspect of our lives. This question can be answered on so many different levels. I do not pretend to change the world with my designs, but I hope it makes it more agreeable, surprising, and intriguing to look at.”



LIANA YAROSLAVSKY

1. AYA COHEN 2. BILGE NUR SALTIK 3. CAMPANA BROTHERS 4. CHIARA ONIDA 5. FORMAFANTASMA 6. KAAPER HAMILTONSZEZI TURKSOY 7. LIANA YAROSLAVSKY 8. LINDSEY ADELMAN 9. PIETRO BERGMANS 10. QUIBUS 11. STUDIO THIER&ANDALLEN 12. STUDIO THIER&ANDALLEN

ALICE CHANDELIER/2011



Photo: Liana Yaroslavsky

至上的乐趣， 最高的热情 A LOVE FOR DESIGN



张琳
G+玻璃主题园创始人
上海玻璃博物馆执行总裁

Zhang Lin
Founder of G+PARK
President of Shanghai
Museum of Glass

“秉持‘分享玻璃的无限可能’这一理念，上海玻璃博物馆进行了多种类型的展览尝试。身处后工业时代，现代人文设计已经融入到了人们的生活方式。2013年，我们精心策划了一场玻璃盛会——‘Keep it Glassy 国际创意玻璃设计展’，引领观众进入了玻璃的幻想世界，分享玻璃带来的至上乐趣和对玻璃的至上热情。2015年，我们再次为公众献上了“Keep it Glassy 2”，作为上海玻璃博物馆最重要的品牌展览之一，KIG2 绝不是对过去简单的重复，而是再次借由玻璃这一迷人材质，融合全球各地设计师独有视角，更加明确地向观众传递设计让生活更美好这一重要观点。

所有精彩万分的玻璃设计作品，实则都是因为设计师抓住了流淌在生活的每个瞬间及稍纵即逝的美好，这也同样反映了G+玻璃主题园区始终秉持的信念：传播博物馆生活方式，传递人生的幸福感。我们也希望‘Keep it Glassy’系列展览，以及全新开幕的‘Design Wing 设计新馆’能够持续不断地向公众展示设计与玻璃激情碰撞的火花与理念。

‘假如没有热情，世界上任何伟大的事业都不会成功’，带着热情，克服困难，我们会继续一个又一个全新的探索和体验。



迈克尔 图蒙
G+玻璃主题园副总裁
兼设计总监

Tilman Thürmer
Vice President and
Design Director of
G+PARK

“玻璃的传承和历史是一个严肃的命题，但是如果你曾有机会观看过现场玻璃吹制表演，那么你可能就会了解玻璃并不仅仅是那么严肃的一件事。玻璃制作同样也是享受这种非凡的材料所带来的纯粹而毫不复杂的乐趣。与玻璃的合作就如同游戏一般，有时候你不知道最终的结果会是如何。这种与玻璃共同合作时的乐趣正是“Keep it Glassy”的展览所要表达的。“Keep it Glassy”中的每一件作品都充分代表着“对玻璃的激情”。在四个展厅中，我们展现了设计师如何通过玻璃来创作出令人惊讶的形状与创意思法。这种分享是全球性的，跨越边界的。

为何如此 严肃？ A GLOBAL ART FORM

玻璃创造美好未来 CREATE A FUTURE IN GLASS

“在‘Keep it Glassy 2’的策展过程中，我们下意识地选择了把展览的重心放在展示某一项目及其理念上，致力于诠释有关未来玻璃应用的多种方式，而非单单将目光聚焦于展品本身。那些引人入胜的故事和独特的价值理念隐藏在玻璃设计背后，展现了设计师如何利用玻璃的特性，塑造他们关于美好未来的无尽畅想。展览中，四个空间诠释四个不同的主题，从“承袭”“革新”，到“悦享”“存续”，各主题都与“Keep it Glassy 2”展出作品所蕴含的故事紧密相联。“Keep it Glassy 2”将关注于设计师如何通过玻璃，诠释他们眼中的未来。”



艾丝特
Keep it Glassy 2
共同策展人

Esther Muñoz
Co-curator of
Keep it Glassy 2

“从Keep it Glassy 1到Keep it Glassy 2，我们加深了对玻璃设计的理解，收获了一套全新的策展和工作方法，并为博物馆积累了丰富的玻璃设计相关藏品和资源。Keep it Glassy系列会推陈出新，不断持续下去，但作为一个带有实验性质的商业展览，它设立的门槛终究会阻挡了一部分观众走进展厅的脚步，它的前卫和先锋也未必能为所有人所接纳和理解。因此，秉持‘共享玻璃设计之乐趣，共展设计新翼’的期冀，同时也作为上海玻璃博物馆五周年之际，对所有热爱这座博物馆的朋友们的诚意回馈，我们改造了毗邻博物馆的一幢大型厂房，并以一座玻璃

的‘虹之桥’将其同博物馆相连，作为常设展览在‘设计’这一领域的扩充，将这几年来我们积淀的，以及2016年全新增加的——更趋成熟更富意义的玻璃设计作品同更多观众分享。点滴之中，有关设计和玻璃的一切必将在分享中日益深入人心。”

共展设计新翼 SHARING DESIGN WITH EVERYONE

展览部，
上海玻璃博物馆

Shanghai Museum
of Glass Exhibition
Department



右图

国际创意玻璃设计展海报

“ 追求
极致
创新
不竭。 ”

Photo: Iwan July



当我们谈论博物馆时，
我们在谈论什么

WHEN WE TALK ABOUT MUSEUMS, WHAT ARE WE CONCERNED ABOUT?

在结束这篇略显冗长而嗦的文章前，还有几个数字要提起。SHMOG执行总裁在8年间曾7次前往CMoG，与他们结下了深厚的友谊和联系

是什么促使我们一次次不厌其烦地前往CMoG？我们谈论了这么久，到底是什么吸引着

我们从最初的企业展览馆到如今世界范围内玻璃艺术、研究与教育的重地，CMoG依靠的不仅仅是企业的财政拨款，而是一代代博物馆人对于博物馆事业的追求与努力，将手中的工作进行到极致，扩大深度与广度，为观众提供接触玻璃知识、享受玻璃艺术的全方位方式与渠道。

在博物馆事业急剧发展的今天，包括娱乐、休闲在内的不同附加博物馆功能，会进入博物馆人的视野中。这些额外功能无可厚非，但我们始终要坚持的是对学术、观众、艺术的尊重与把握。这也是博物馆区别于其他公众机构的重要一点。拥抱崭新的场馆、先进的技术、时尚的科技，这些都是围绕博物馆核心功能而进行的锦上添花，而非喧宾夺主。CMoG，虽然已度过了60岁的生日，但始终坚持不断创新前行，追求细节，从未因为自己的成就而停止进步。如同Karol所言，他们就如同当代的玻璃艺术家一样，专注于玻璃这样一种材质，不断去碰触极限，超越自我。

上图(左)

Continuous Mile
Lisa Lou
2006-2008

上图(右)

Forest Glass
Katherine Gray
2009

下图

CMoG执行总裁Karol
Wight和上海玻璃博物馆执
行总裁张琳



Photo: Ding Wen

VISIT THE NEW

DESIGN WING OF THE SHANGHAI MUSEUM

OF GLASS 上海玻璃博物馆之设计新馆



PHOTO: ATELIER PEEKABOO



DESIGN
WING
设计
新馆