



© copyright PIEYRE 1992
atalus "18"



**18 Kg, environ 13 Unités/m² Hauteur Maxi: 1,96m à 65°
sans surcharge**

Les ronds points



Murs de soutènement
et
environnement
69 chemin de Bellegarde
69140 Rillieux La Pape
www.atalus.fr
04-78-88-73-57





© copyright PIEYRE 1992
atalus "18"



**18 Kg, environ 13 Unités/m² Hauteur Maxi: 1,96m à 65°
sans surcharge**

Les abords de la piscine



Murs de soutènement
et
environnement
69 chemin de Bellegarde
69140 Rillieux La Pape
www.atalus.fr
04-78-88-73-57





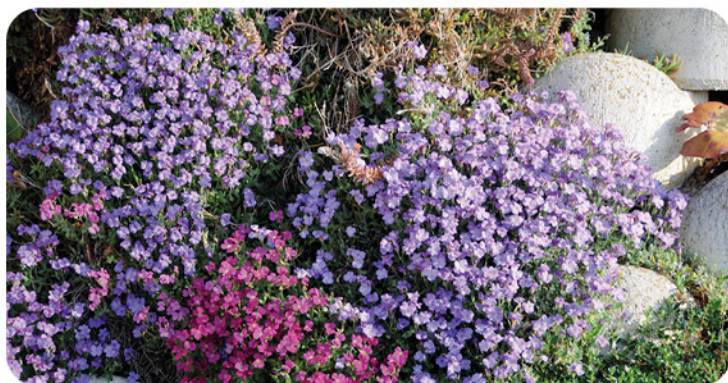
atalus "18"

© copyright PIEYRE 1992



18 Kg, environ 13 Unités/m² Hauteur Maxi: 1,96m à 65° sans surcharge

Les murs Végétalisés



Murs de soutènement
et
environnement
69 chemin de Bellegarde
69140 Rillieux La Pape
www.atalus.fr
04-78-88-73-57



Technique des murs **atalus**



Une solution écologique

L'**atalus** est une solution écologique, propice au développement durable. Le volume de terre végétale est important (de 100 à 350 litres/m²). La mise en place d'un **système d'arrosage intégré** (dans les ailes de l'**atalus**) assure une végétalisation rapide (murs verts, massifs de fleurs, jardins suspendus...). Il faut savoir qu'après des années de bons et loyaux services, l'**atalus** peut être concassé et réutilisé pour la fabrication d'un autre élément en béton.



Une solution économique

La facilité de mise en œuvre sur un simple béton de propreté et une production industrialisée et **locale par pays** font de l'**atalus** une solution compétitive. L'**atalus**, c'est aussi une économie de béton (de 240 à 450 kg par m² de mur). Il ne demande aucune fondation, aucun acier, juste un béton de propreté. Il est à **100% en matière première naturelle** (sable + gravier + eau), **démontable, réutilisable et recyclable**.



Une solution technique

Grâce à la technique des massifs renforcés, nous pouvons réaliser des murs de grande hauteur. À partir d'une vue de face, d'une coupe et des renseignements sur la qualité du sol en place, nous réalisons gratuitement un **devis quantitatif** pour aider à chiffrer la solution et la pose des **atalus**.



Une solution esthétique

Un mur qui disparaît sous la végétation, avec des formes arrondies, à échelle humaine offre une grande souplesse d'utilisation (courbes, angles droits, raccords verticaux, variation de pente de 45 à 88°, intégration d'escaliers...). Il existe en plusieurs coloris (béton gris ou ton pierre).



Murs de soutènement
et
environnement
69 chemin de Bellegarde
69140 Rillieux La Pape
www.atalus.fr
04-78-88-73-57

Demande de Devis Quantitatif

Le devis sert aux maîtres d'œuvre à valider la faisabilité de la solution **atalus** et à l'entreprise de chiffrer cette solution.

Le devis quantitatif n'engage pas la responsabilité ni de son auteur, ni du vendeur, ni du fabricant des **atalus**.

Il est gratuit et donne en fonction des hypothèses transmises la meilleure solution.

18 Kg, environ 13 Unités/m² Hauteur Maxi: 1,96m à 65° sans surcharge

L'atalus "18" est un produit facile à poser pour les particuliers et les professionnels. Son poids et sa taille lui permettent une grande flexibilité.

Il permet de réaliser des petits murs de soutènements ou encore des jardinières. L'atalus existe en plusieurs tailles pour des murs plus haut, **atalus "50"** et **atalus "120"**.

Le volume de terre végétale de 100 litres/ m² de mur et un arrosage intégré dans les encoches tous les 3 rangs permettent de planter différents types de végétaux.

Toutes les formes Décoration - Escalier - Terrasses - Courbes - Murs Fleuris - Jardins suspendus - Jardinières

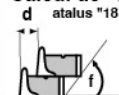


Toutes les végétations



Conseils de pose

Calcul de "d"

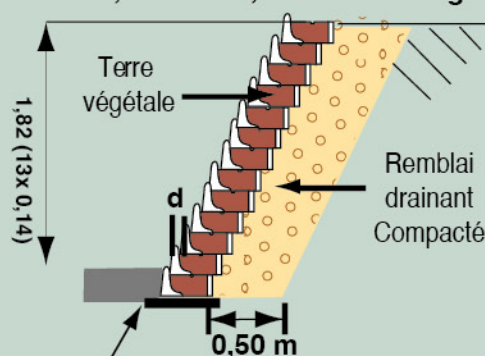


$d = 14 / \tan f$

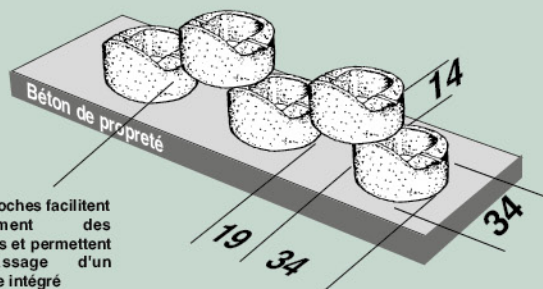
Fruit f du mur
si f = 65°: d = 7 cm
si f = 70°: d = 5 cm
si f = 75°: d = 4 cm

exemple de mur atalus 18 sans charge

Exemple mur atalus "18" de 1,70 m à 65°, sans surcharges.



Le premier rang est enterré et posé sur un béton de propreté de 10 cm



Les encoches facilitent l'alignement des éléments et permettent le passage d'un arrosage intégré

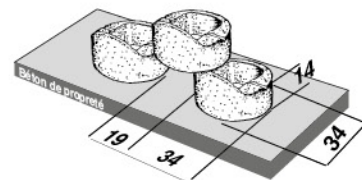
L'écartement entre les éléments est de 19 cm pour les murs rectilignes nous contacter en cas de murs courbes pour préciser l'écartement à respecter.

Les Solutions ATALUS



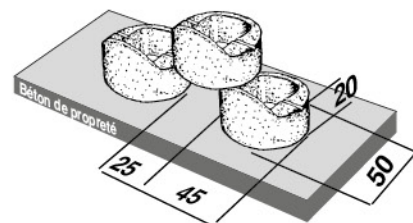
atalus 18

- 18 KG ,environ 13u/m²
- Palette de 54 ou 63 unités
- Dimension 0,34 x 0,34 m
- Hauteur utile 0,14 m
- Mur jusqu'à 2 m de hauteur sans surcharge à 65°



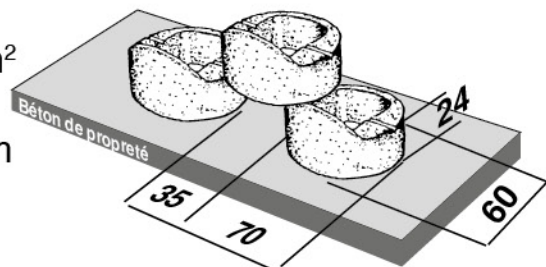
atalus 50

- 48 KG, environ 7u/m²
- Palette de 20 ou 16 unités
- Dimension 0,50 x 0,45 m
- Hauteur utile 0,20 m
- Mur jusqu'à 4m de hauteur avec massif renforcé ou 3m sans surcharge à 65°



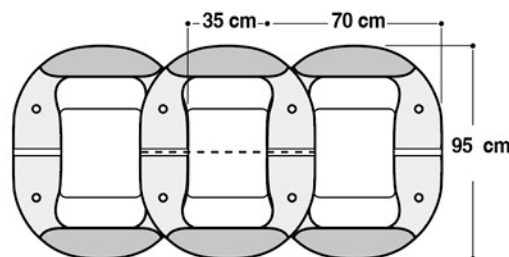
atalus 120

- 120 KG , environ 3,9u/m²
 - Palette de 8 unités
 - Dimension 0,60 x 0,70 m
 - Hauteur utile 0,24m
 - Mur de soutènement
- Jusqu'à 8 m avec massif renforcé
Record à 24m avec massif et redans



ATALUS DOUBLE

- 200 KG, environ 3,9u/m²
- palette de 6 unités
- Dimension 0,60x0,95 m
- Hauteur utile 0,25 m
- Mur anti-bruit jusqu'à 3 m
- Végétalisable sur les deux faces



Murs de soutènement
et
environnement

69 chemin de Bellegarde
69140 Rillieux La Pape
www.atalus.fr
04-78-88-73-57