



© copyright PIEYRE 1992

atalus "120"

Créé & fabriqué
en France

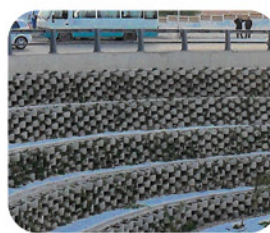
**120 Kg, environ 3,9 Unités/m² Hauteur de 4m à 26m
avec massif renforcé**



L'atalus "120" est un produit technique, conçu pour la réalisation de **murs de grande hauteur**. Associé au procédé de massifs renforcés par géotextiles ATANAPPE, il permet de construire des murs de soutènement de **60° à 85 °**, avec des courbes, des fruits variables, des angles ou des escaliers... Facile à mettre en œuvre **l'atalus "120"**, est particulièrement adapté aux projets complexes: **Murs en retours d'ouvrages d'art, infrastructures routières, rampes d'accès ou grands changements de niveaux**.

L'atalus existe en plusieurs tailles pour des murs plus petit, **atalus "18"** et **atalus "50"**.

Tous les soutènements en remblais Ouvrage d'art - Mur en retour - Rampe d'accès - Échangeur - Parking



Toutes les végétations

Le volume de terre végétale de 250 litres/ m² de mur et un arrosage intégré dans les encoches tous les 2 rangs permettent de planter différents types de végétaux.



Conseils de pose

**Exemple de mur atalus 120
H5,70m avec surcharge**

Calcul de "d"

$$d = 24 / \tan f$$

atalus "120"

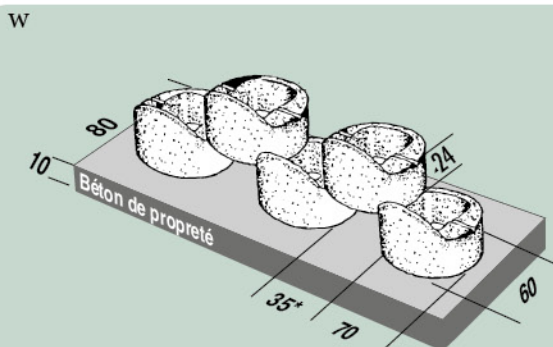
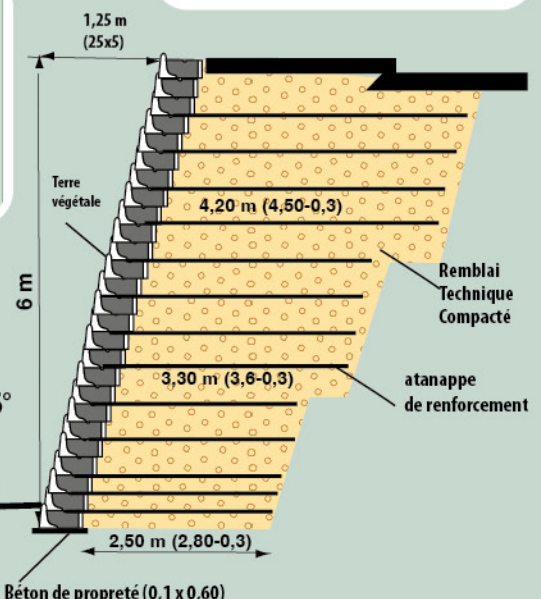
Fruit f du mur

si f = 65°: d = 12 cm

si f = 70°: d = 9 cm

si f = 76°: d = 6 cm

si f = 85°: d = 2 cm



L'écartement entre les éléments est de 35 cm pour les murs rectilignes nous contacter en cas de murs courbes pour préciser l'écartement à respecter.

La hauteur du mur, son inclinaison, la présence de géotextile (longueur, nature, position), font l'objet d'une Note de Calcul établie par le Bureau d'étude, en fonction des hypothèses géométriques et géotechniques du mur transmises par le client.



© copyright PIEYRE 1992

atalus "120"



Créé & fabriqué
en France

**120 Kg, environ 3,9 Unités/m² Hauteur de 4m à 26m
avec massif renforcé**

**Murs techniques; anti-sismique avec géotextiles de renforcement :
Ouvrage d'art, mur en retour, rampe d'accès ...**



Murs de soutènement
et

environnement

69 chemin de Bellegarde
69140 Rillieux La Pape
www.atalus.fr
04-78-88-73-57





© copyright PIEYRE 1992

atalus "120"



Créé & fabriqué
en France

**120 Kg, environ 3,9 Unités/m² Hauteur de 4m à 26m
avec massif renforcé**

**Murs techniques; anti-sismique avec géotextiles de renforcement :
Échangeur, Parking , végétalisé, espace public...**



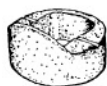
Murs de soutènement
et
environnement
69 chemin de Bellegarde
69140 Rillieux La Pape
www.atalus.fr
04-78-88-73-57



Technique des murs **atalus**



Créé & fabriqué
en France



Une solution écologique

L'**atalus** est une solution écologique, propice au développement durable. Le volume de terre végétale est important (de 100 à 350 litres/m²). La mise en place d'un **système d'arrosage intégré** (dans les ailes de l'**atalus**) assure une végétalisation rapide (murs verts, massifs de fleurs, jardins suspendus...). Il faut savoir qu'après des années de bons et loyaux services, l'**atalus** peut être concassé et réutilisé pour la fabrication d'un autre élément en béton.



Une solution économique

La facilité de mise en œuvre sur un simple béton de propreté et une production industrialisée et **locale par pays** font de l'**atalus** une solution compétitive. L'**atalus**, c'est aussi une économie de béton (de 240 à 450 kg par m² de mur). Il ne demande aucune fondation, aucun acier, juste un béton de propreté. Il est à **100% en matière première naturelle** (sable + gravier + eau), **démontable, réutilisable et recyclable**.



Une solution technique

Grâce à la technique des massifs renforcés, nous pouvons réaliser des murs de grande hauteur. À partir d'une vue de face, d'une coupe et des renseignements sur la qualité du sol en place, nous réalisons gratuitement un **devis quantitatif** pour aider à chiffrer la solution et la pose des **atalus**.



Une solution esthétique

Un mur qui disparaît sous la végétation, avec des formes arrondies, à échelle humaine offre une grande souplesse d'utilisation (courbes, angles droits, raccords verticaux, variation de pente de 45 à 88°, intégration d'escaliers...). Il existe en plusieurs coloris (béton gris ou ton pierre).



Murs de soutènement
et
environnement

69 chemin de Bellegarde
69140 Rillieux La Pape
www.atalus.fr
04-78-88-73-57

Demande de Devis Quantitatif

Le devis sert aux maîtres d'œuvre à valider la faisabilité de la solution **atalus** et à l'entreprise de chiffrer cette solution.

Le devis quantitatif n'engage pas la responsabilité ni de son auteur, ni du vendeur, ni du fabricant des **atalus**.

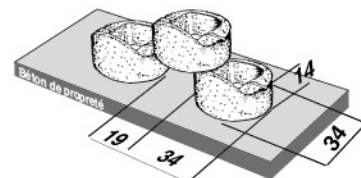
Il est gratuit et donne en fonction des hypothèses transmises la meilleure solution.

Les Solutions ATALUS



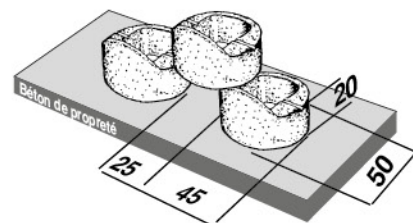
atalus 18

- 18 KG ,environ 13u/m²
- Palette de 54 ou 63 unités
- Dimension 0,34 x 0,34 m
- Hauteur utile 0,14 m
- Mur jusqu'à 2 m de hauteur sans surcharge à 65°



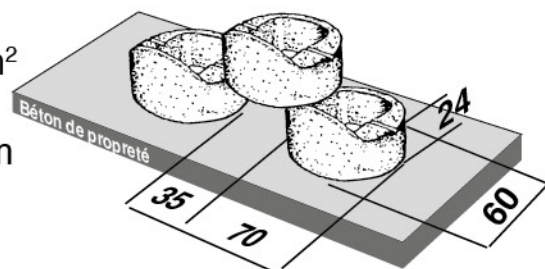
atalus 50

- 48 KG, environ 7u/m²
- Palette de 20 ou 16 unités
- Dimension 0,50 x 0,45 m
- Hauteur utile 0,20
- Mur jusqu'à 4m de hauteur avec massif renforcé ou 3m sans surcharge à 65°



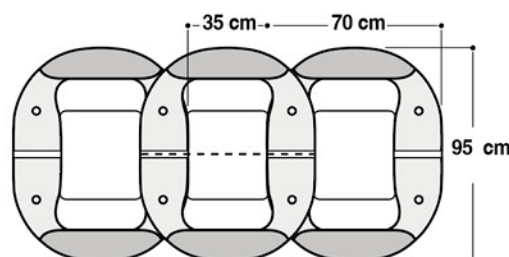
atalus 120

- 120 KG , environ 3,9u/m²
 - Palette de 8 unités
 - Dimension 0,60 x 0,70 m
 - Hauteur utile 0,24m
 - Mur de soutènement
- Jusqu'à 8 m avec massif renforcé
Record à 24m avec massif et redans



ATALUS DOUBLE

- 200 KG, environ 3,9u/m²
- palette de 6 unités
- Dimension 0,60x0,95 m
- Hauteur utile 0,25 m
- Mur anti-bruit jusqu'à 3 m
- Végétalisable sur les deux faces



Murs de soutènement
et
environnement

69 chemin de Bellegarde
69140 Rillieux La Pape
www.atalus.fr
04-78-88-73-57

