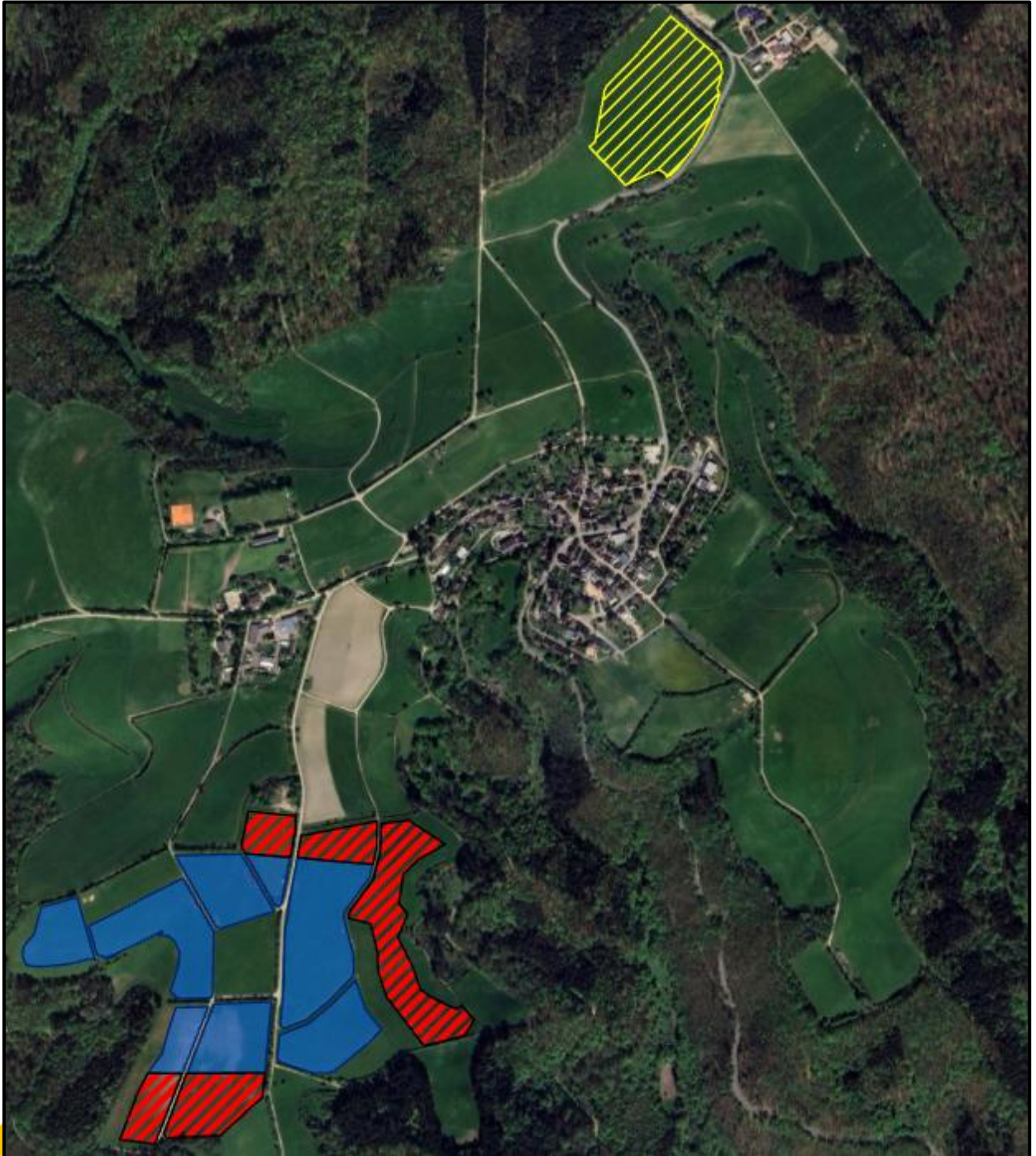


Solarparkplanung Espenschied
Layout_aktuell



Anpassungen Flächenzuschnitt (10.2025)



Anpassung 1:

- Nördlichen Teilbereich gestrichen
 - o Generierung eines geradlinigen Beginns des Solarparks
 - o Entfernung zum „Haal“: 100 Meter

Anpassung 2:

- Nördlichen Teilbereich gestrichen
 - o Verringerung der Einsehbarkeit
 - o Generierung eines geradlinigen Beginns des Solarparks

Anpassung 3:

- Fläche gestrichen
 - o Zur Verringerung der Gesamtplanung
 - o Minimierung der Einsehbarkeit
 - o Aufgrund Hangneigung geringere Ertragsaussichten

Anpassung 4:

- Wildkorridor

Plangebiet Nord:

- Bauleitplanverfahren wird weiter durchgeführt
 - o Investment von Seiten PIONEXT zum großen Teil bereits getätigt
 - o Realisierung unter Vorbehalt
 - Wirtschaftl. Rahmenbedingungen (Mehrkosten vs. Mehrertrag)
 - Netzanschlusskapazitäten (in Prüfung)

Aktuelles Layout:

- Flächengröße:
 - o Solarpark Süd: 11,80 Hektar (vorbehaltlich der noch zu implementierenden Wirtschaftswege)
 - o Solarpark Nord: 4,25 Hektar (Umsetzung unter Vorbehalt)