

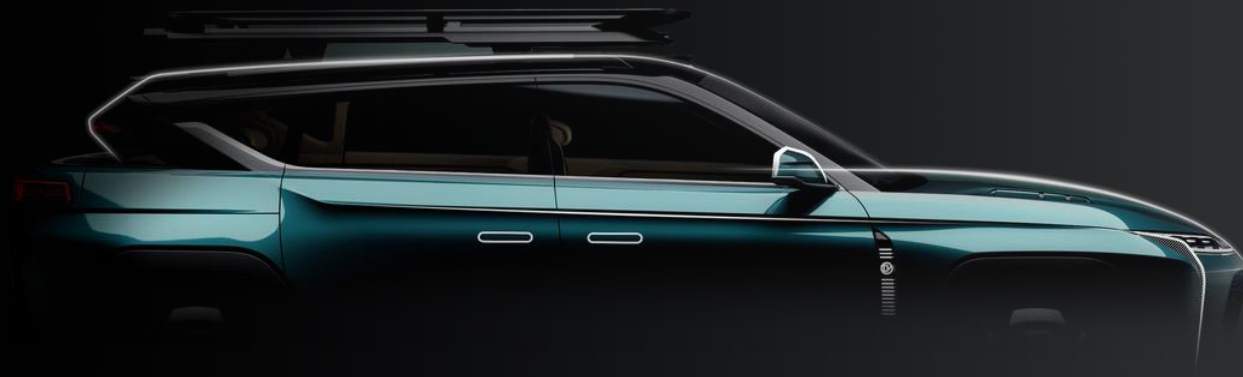


Nobo Automotive Systems Czech Republic

Prezentace pro nové pracovníky

Petar Ivanov

Výrobní oddělení



Organizační struktura



**Production
Manager**
Petar Ivanov



**Production
supervisor**
**Yuelei
Tien**

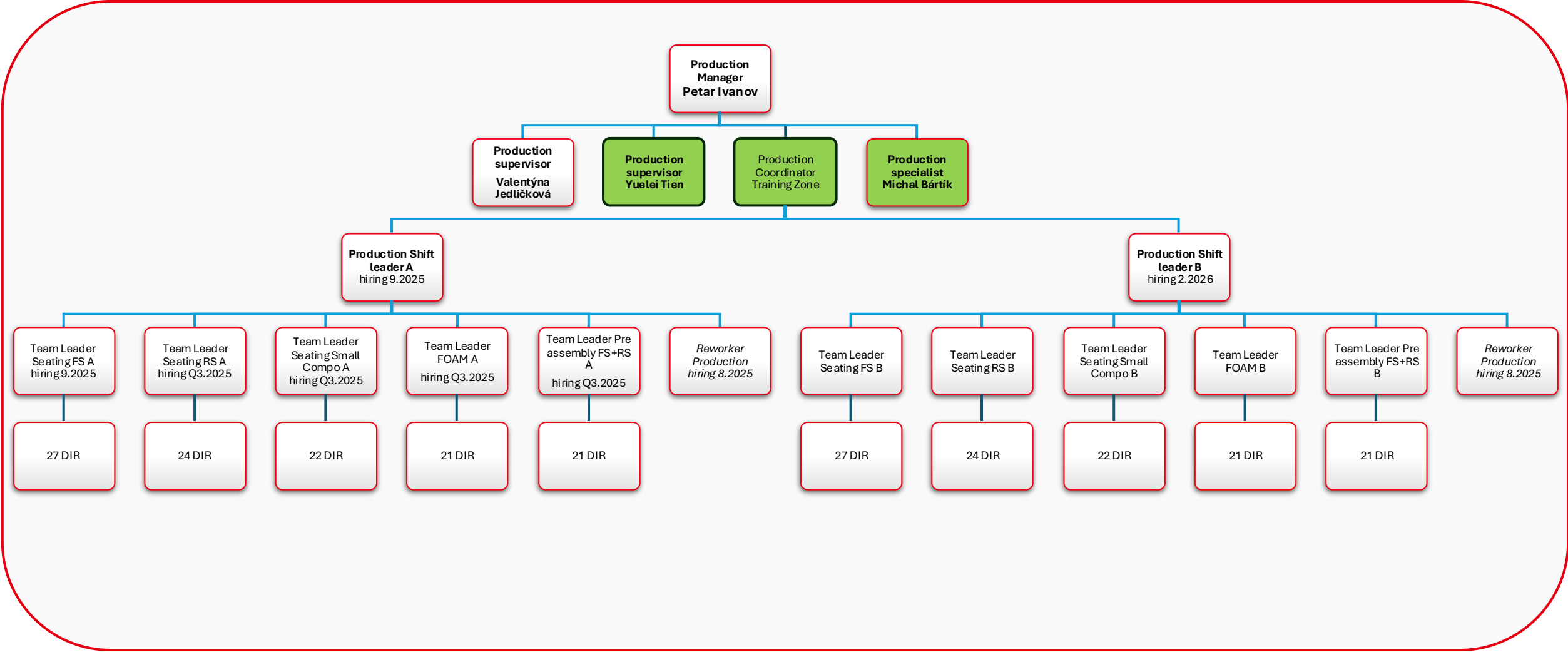


**Production
specialist**
**Michal
Bártík**



**Production
supervisor**
**Valentýna
Jedličková**

Organizační struktura



Hlavní role výrobního oddělení

Výrobní oddělení hraje klíčovou roli v zajištění **efektivní a kvalitní výroby** autosedaček. Jeho odpovědnosti přímo ovlivňují **úspěch celé organizace** tím, že zajišťuje plynulý chod výroby, **dodržování kvalitativních standardů** a optimalizaci produktivity.

Hlavní role výrobního oddělení

Výroba pěny a montáž autosedaček

- Montuje komponenty autosedaček, jako jsou kovové rámy, pěnové výplně, čalounění a elektronické prvky.
- Dodržuje standardizované výrobní postupy pro zajištění kvality a efektivity.
- Pracuje na montážní lince s cílem splnit denní a týdenní výrobní plány

Hlavní role výrobního oddělení

Výroba pěny a montáž autosedaček

- Montuje komponenty autosedaček, jako jsou kovové rámy, pěnové výplně, čalounění a elektronické prvky.
- Dodržuje standardizované výrobní postupy pro zajištění kvality a efektivity.
- Pracuje na montážní lince s cílem splnit denní a týdenní výrobní plány

Optimalizace procesů a efektivita

Optimalizace procesů a efektivita

- Zavádí metody štíhlé výroby (např. Just-In-Time, Kaizen) ke snížení plýtvání a zlepšení produktivity.
- Sleduje rychlost výroby, minimalizuje prostoje a zlepšuje pracovní postupy.
- Spolupracuje s technickými týmy na inovaci a zlepšení výrobních procesů..

Hlavní role výrobního oddělení

Výroba pěny a montáž autosedaček

- Montuje komponenty autosedaček, jako jsou kovové rámy, pěnové výplně, čalounění a elektronické prvky.
- Dodržuje standardizované výrobní postupy pro zajištění kvality a efektivity.
- Pracuje na montážní lince s cílem splnit denní a týdenní výrobní plány

Optimalizace procesů a efektivita

- Optimalizace procesů a efektivita
- Zavádí metody štíhlé výroby (např. Just-In-Time, Kaizen) ke snížení plýtvání a zlepšení produktivity.
 - Sleduje rychlost výroby, minimalizuje prostoje a zlepšuje pracovní postupy.
 - Spolupracuje s technickými týmy na inovaci a zlepšení výrobních procesů..

Řízení pracovní síly a školení

- Řídí výrobní pracovníky a rozděluje úkoly pro hladký průběh výroby.
- Školí nové zaměstnance v montážních procesech, bezpečnostních předpisech a kvalitativních standardech.
- Podporuje týmovou spolupráci a neustálé zlepšování.

Hlavní role výrobního oddělení

Dopad na organizaci

Výrobní oddělení je klíčové pro dodávky kvalitních autosedaček včas a za optimální náklady. Jeho efektivita přímo ovlivňuje ziskovost, reputaci a schopnost firmy uspokojit poptávku zákazníků. Díky zajištění plynulého chodu výroby, dodržování kvalitativních norem a neustálému zlepšování přispívá výrobní oddělení ke konkurenceschopnosti firmy v automobilovém průmyslu.

Spolupráce s ostatními odděleními

- Spolupracuje s logistikou a zásobováním, aby měl dostatek materiálu a nedocházelo ke zpoždění výroby.
- Koordinuje se servisním oddělením pro minimalizaci výpadků strojů a neplánovaných prostojů.
- Podporuje vývoj a výzkum při testování nových konstrukcí sedaček a implementaci nových výrobních technologií.

Výroba kompletních sedadel pro BMW – projekt G50

Výroba kompletních sedadel pro BMW – projekt G50



Complete Seat

Výroba kompletních sedadel pro BMW – projekt G50



Complete Seat



Foam

Výroba kompletních sedadel pro BMW – projekt G50



Complete Seat



Foam



Headrest

Výroba kompletních sedadel pro BMW – projekt G50



Complete Seat



Foam



Armrest

Výroba kompletních sedadel pro BMW – projekt G50



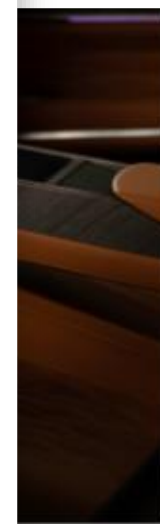
Complete Seat



Foam



Side bolster



est

Výroba kompletních sedadel pro BMW – projekt G50



Complete Seat



Foam



Headrest



Armrest



Side bolster

Výroba kompletních sedadel pro BMW – projekt G50

- kompletní sedadlo přední = sedák s opěrou, hlavová opěrka
- kompletní sedadlo zadní = sedák s opěrou, hlavová opěrka, ruční opěrka, Side Bolster
- pěna (Foam)



Complete Seat



Headrest



Armrest

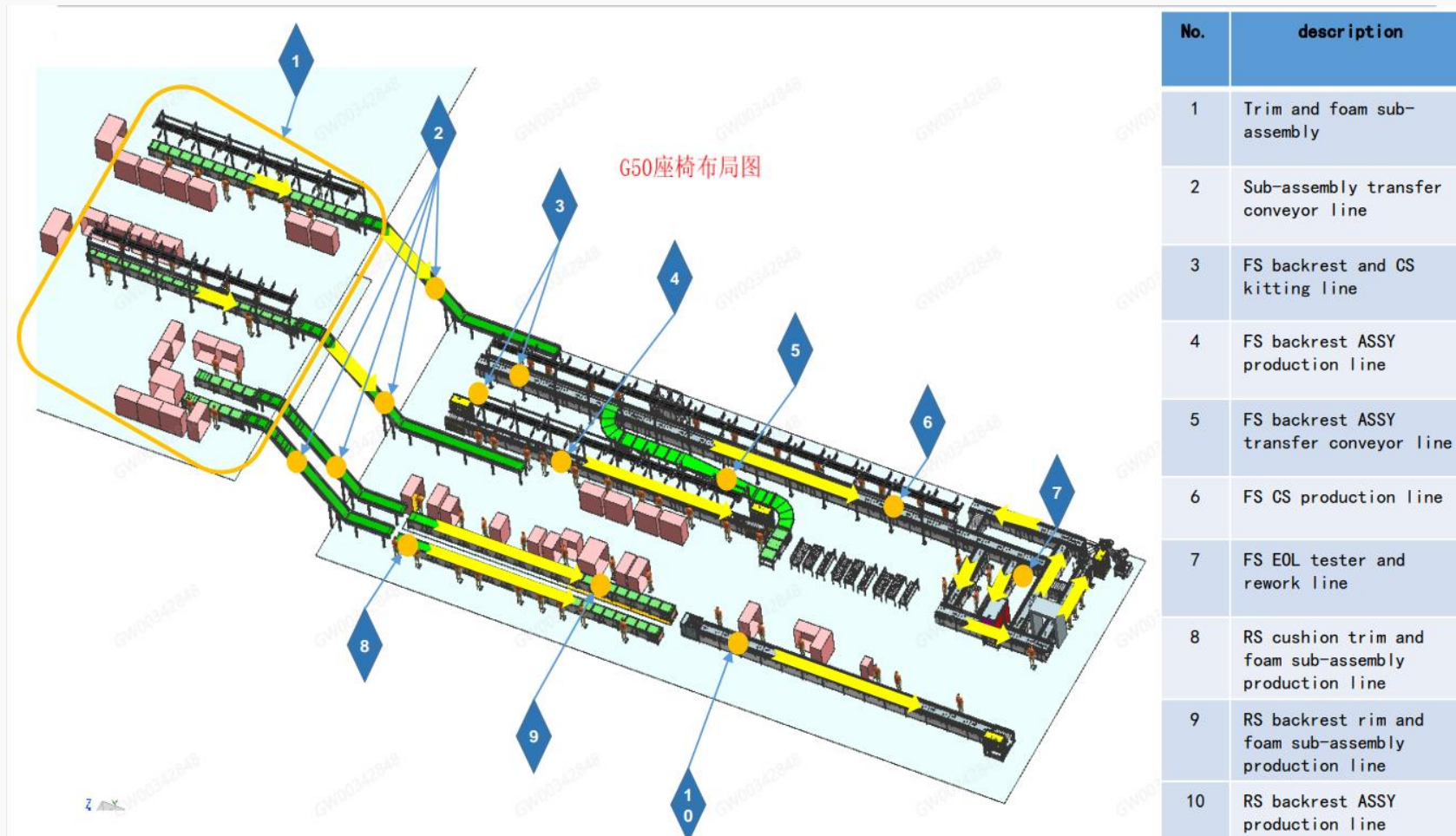


Foam

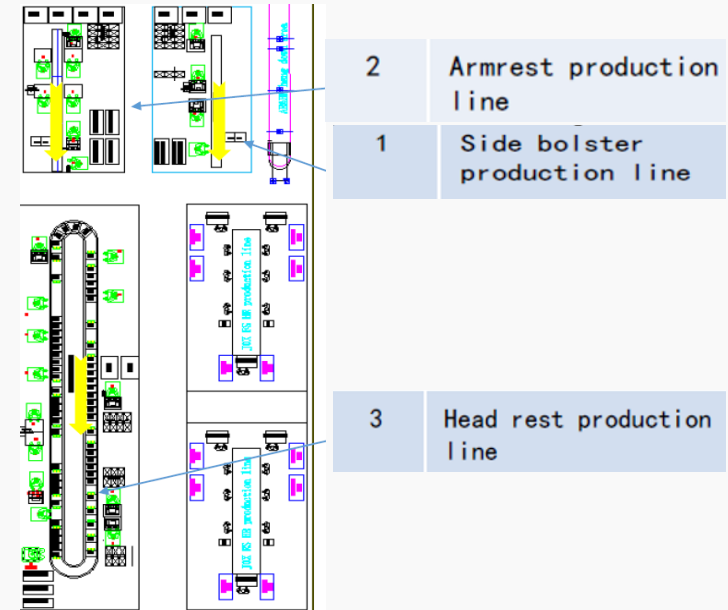
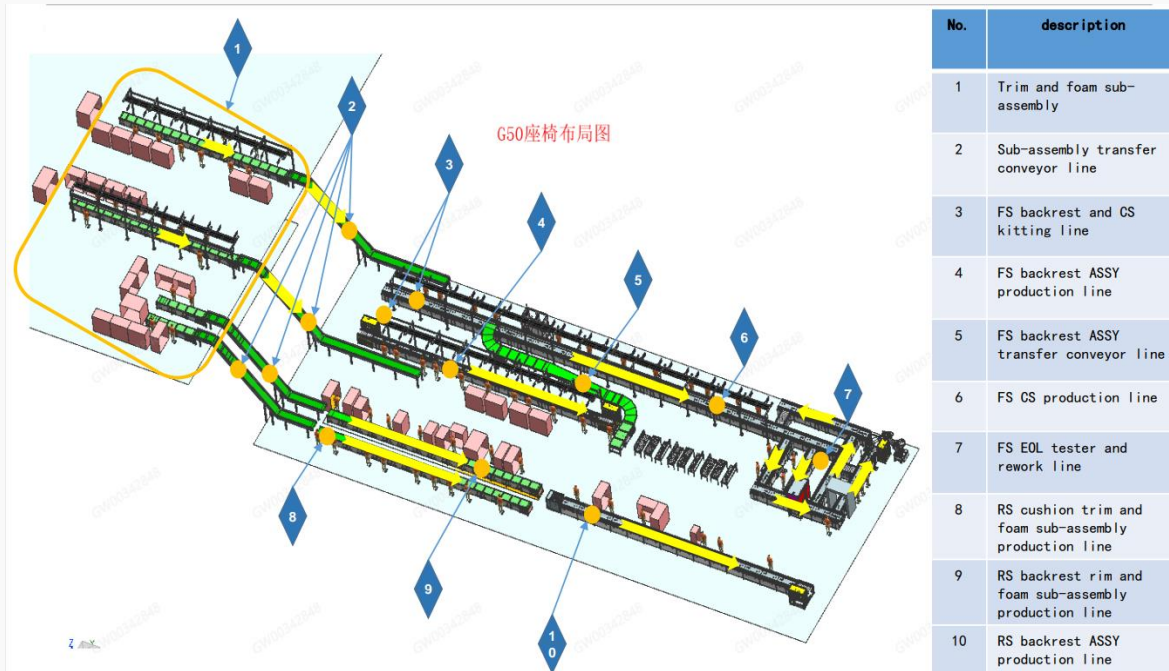


Side bolster

Montážní linky výrobního závodu NOBO CZ



Montážní linky výrobního závodu NOBO CZ



Hlavní procesy a aktivity

Fáze PV/VS0 (BMW Group)

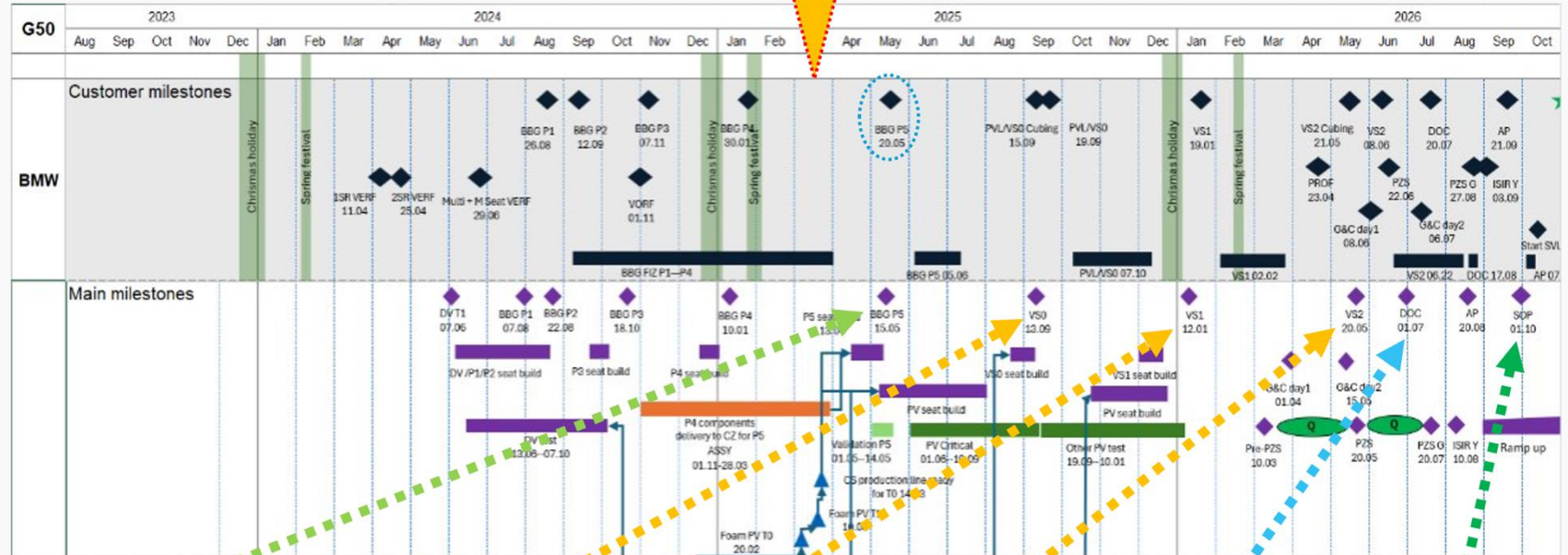
Product Validation (PV)

- **Ověření produktu:** Zajištění, že výrobek splňuje všechny technické a funkční požadavky zákazníka.
- **Testování dílů:** Provedení laboratorních a zátěžových zkoušek, aby se potvrdila kvalita a spolehlivost.
- **Schválení dokumentace:** Příprava a schválení PPAP/PSW pro zákazníka.
- **Procesní validace:** Ověření, že výrobní proces dokáže stabilně vyrábět požadovanou kvalitu.
- **Dodavatelská shoda:** Potvrzení, že všichni dodavatelé mají schválené materiály a komponenty.

Vehicle Start 0 (VS0)

- **První montáž vozidel:** Vyrobení prvních kusů na sériových linkách s validovanými díly.
- **Fit & Function ověření:** Kontrola, že všechny komponenty správně pasují a fungují.
- **Ověření montážních procesů:** Identifikace problémů při montáži a nastavení nápravných opatření.
- **Test logistiky a balení:** Prověření dodavatelského řetězce, toků materiálu a traceability.
- **Základ pro další fáze (VS1, VS2):** Výsledky z VS0 slouží k vylepšení před náběhem sériové výroby.

Výrobní milníky



NOBO MILESTONES						
BBG P5	HVL	VS0	VS1	VS2	DOC	SOP
15.5.25	15.7.25	13.9.25	12.1.26	20.5.26	1.7.26	1.10.26

Hlavní úkoly a priority na příštích 6-12 měsíců

1. Nástup nových zaměstnanců do výrobního oddělení:

- **Příprava tréninkové zóny:** Vytvoření prostoru pro školení nových zaměstnanců.
- **Školení zaměstnanců:** Zajištění, aby všichni noví zaměstnanci byli řádně vyškoleni pro své role ve výrobním oddělení

2. Výroba první sedačky pro VS0/VS1/VS2:

- **Pilotní výroba:** Zahájení výroby prvních kusů sedaček pro ověření výrobních procesů a identifikaci případných problémů

3. Dokončení fáze DV0 do konce roku:

1. **Validace procesu:** Zajištění, že všechny výrobní procesy jsou schopny konzistentně produkovat produkty, které splňují požadované specifikace a standardy kvality
2. **Kontrola kvality:** Implementace přísných testovacích a inspekčních postupů k zajištění, že každý produkt splňuje kvalitativní standardy

4. Budování výrobního týmu:

- **Organizační doplnění pozic a rolí:** Zajištění, aby všechny pozice a role ve výrobním oddělení byly obsazeny a aby tým mohl pracovat podle požadavků a standardů
- **Nábor a školení:** Najímání nových zaměstnanců a jejich školení pro specifické role ve výrobním procesu

Tyto kroky jsou nezbytné pro zajištění hladkého přechodu od návrhu k sériové výrobě a minimalizaci rizik spojených s výrobním procesem.

Interní hodnocení připravenosti na zahájení výroby

AREAS	READY on time	NOT READY on time	
LEGAL / SAFETY / CERTIFICATIONS	X		READY on time <input checked="" type="checkbox"/>
PEOPLE & ORGANIZATION	X		NOT READY on time <input type="checkbox"/>
PROCESS & METHODS	X		RECOVERY PLAN
EQUIPMENT & TOOLING	X		
DOCUMENTATION	X		
EVALUATION / KPI	X		
LESSONS LEARNT / RISK MITIGATION	X		

OTÁZKY ???

