



FK 11 L

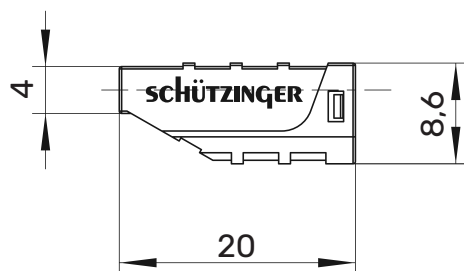
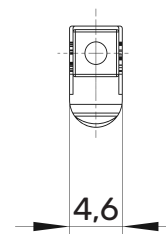
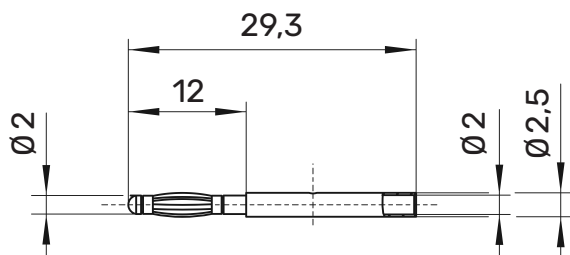
Federkorbstecker

Ø 2mm

30 V_{AC} / 60V_{DC}

10 A

- gerade, mit axialer Zusteckbuchse, Lötanschluss bis 0,5 mm² Leitungsquerschnitt
- mit Griffhülse, unmontiert



Allgemeine Angaben

Best.-Nr.¹⁾ **FK 11 L Ni | Au / ..(Farbe)**

Farben schwarz, rot, blau, gelb, grün, grau, weiß, braun

Kontaktteile vernickelt | vergoldet

Griffhülsen PA 6.6 (Polyamid)

Längen 0 cm

Technische Daten

Anschluss löten bis 0,5 mm²

Griffhülse für Leitung bis Ø 2 mm

für Leitungsquerschnitt bis 0,5 mm²

für Leitungsdurchmesser bis 2 mm

Durchgangswiderstand⁴⁾ 3 mΩ (Ni) | 2 mΩ (Au)

Bemessungsspannung²⁾ 30 V_{AC} / 60 V_{DC}

Bemessungsstrom²⁾ 10 A

Betriebstemperatur von -25 °C bis +80 °C

¹⁾ andere Kontaktflächen, Farben und Griffhülsen für andere Leitungsdurchmesser auf Anfrage

²⁾ bei normalen Umgebungstemperaturen

⁴⁾ abhängig von der Kontaktfläche

FK 11 L				Ni	Au
●	SW	Schwarz	Black	99000735	99000743
●	RT	Rot	Red	99010816	99000742
●	BL	Blau	Blue	99000730	99000738
●	GE	Gelb	Yellow	99000732	99000740
●	GN	Grün	Green	99000733	99000741
●	GR	Grau	Grey	99000736	99000744
●	BR	Braun	Brown	99000731	99000739
○	WS	Weiß	White	99000737	99000745