



## FK 82 S

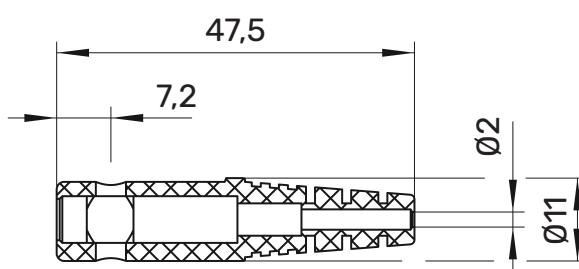
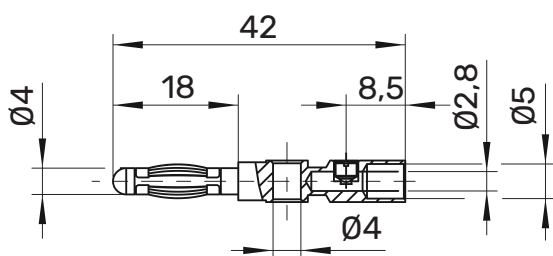
### Federkorbstecker

Ø 4mm

30 V<sub>AC</sub> / 60V<sub>DC</sub>

10 A

- gerade, mit Schraubanschluss bis 0,5 mm<sup>2</sup> Leitungsquerschnitt
- mit Quersteckbuchse
- mit Griffhülse, unmontiert



#### Allgemeine Angaben

Best.-Nr. <sup>1)</sup>	FK 82 S Ni   Au / ..(Farbe)
Farben	schwarz, rot, blau, gelb, grün, grau, braun, weiß
Kontaktteile	vernickelt   vergoldet
Griffhülsen	TPE (Evoprene)

#### Technische Daten

Anschluss	schrauben bis 0,5 mm <sup>2</sup>
für Leitungsquerschnitt	bis 0,5 mm <sup>2</sup>
für Leitungsdurchmesser	bis 2 mm
Durchgangswiderstand	3 mΩ (Ni)   2 mΩ (Au)
Bemessungsspannung <sup>2)</sup>	30 V <sub>AC</sub> / 60 V <sub>DC</sub>
Bemessungsstrom <sup>2)</sup>	10 A
Betriebstemperatur	von -30 °C bis +110 °C

<sup>1)</sup> andere Kontaktflächen, Farben und Griffhülsen für andere Leitungsdurchmesser auf Anfrage

<sup>2)</sup> bei normalen Umgebungstemperaturen

<b>FK 82 S</b>				<b>Ni</b>	<b>Au</b>
●	<b>SW</b>	<b>Schwarz</b>	<b>Black</b>	99001294	99001303
●	<b>RT</b>	<b>Rot</b>	<b>Red</b>	99001293	99001302
●	<b>BL</b>	<b>Blau</b>	<b>Blue</b>	99001288	99001297
●	<b>GE</b>	<b>Gelb</b>	<b>Yellow</b>	99001290	99001299
●	<b>GN</b>	<b>Grün</b>	<b>Green</b>	99001291	99001300
●	<b>GR</b>	<b>Grau</b>	<b>Grey</b>	99001292	99001301
●	<b>BR</b>	<b>Braun</b>	<b>Brown</b>	99001289	99001298
○	<b>WS</b>	<b>Weiß</b>	<b>White</b>	99001296	99001305