



## POL 3590

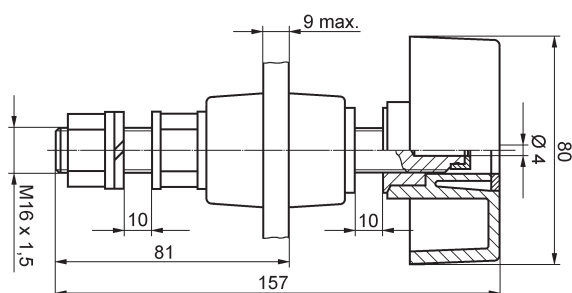
### Polklemme

Ø 4 mm

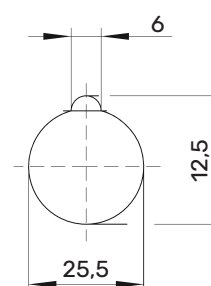
1000 V

400 A

- mit abschraubbarem Knebelkopf
- max. leitende Gehäusewandstärke 9 mm



Montagebohrung / hole:



### Allgemeine Angaben

Best.-Nr.	<b>POL 3590/ ... (Farbe)</b>
Farben	schwarz, rot, blau, grün, grüngelb
Kontaktteile	<b>Kupfer</b>
Isolierteil	Polycarbonat

### Technische Daten

Anschluss	M16 x 1,5, Lötöse, Kabelschuh, Steckbuchse
Durchgangswiderstand	0,1 mΩ
Bemessungsspannung <sup>2)</sup>	1000 V
Bemessungsstrom <sup>2)</sup>	400 A
Betriebstemperatur	von -25 °C bis +115 °C
Anzugsdrehmoment	3000 Ncm
der Befestigungsmutter	

<sup>2)</sup> bei normalen Umgebungstemperaturen

**POL 3590**

**Cu**

 <b>SW</b>	<b>Schwarz</b>	<b>Black</b>	99009507
 <b>RT</b>	<b>Rot</b>	<b>Red</b>	99008402
 <b>BL</b>	<b>Blau</b>	<b>Blue</b>	99008401
 <b>GN</b>	<b>Grün</b>	<b>Green</b>	99015113
 <b>GNGE</b>	<b>Grüngelb</b>	<b>Green-yellow</b>	99012520