



SDK 801

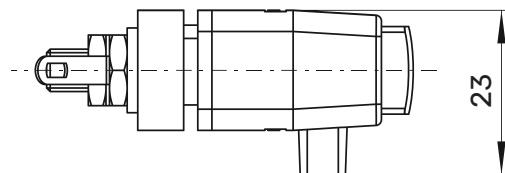
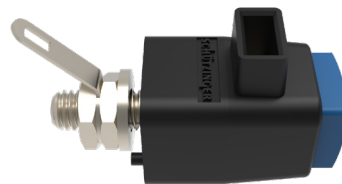
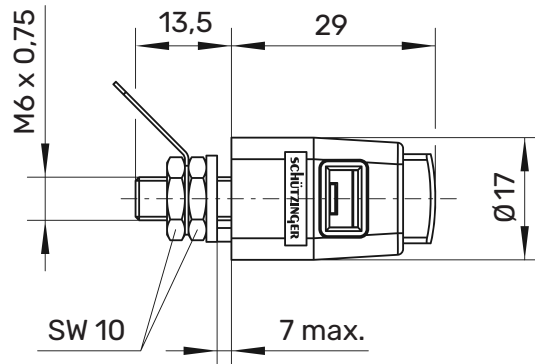
Sicherheits-Schnelldruckklemme

Ø 4mm Sicherheit

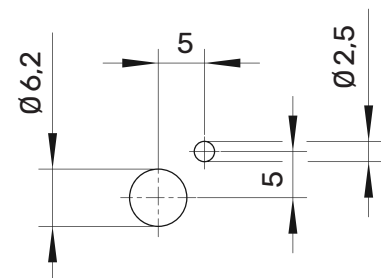
300 V CAT II

16 A

- nicht isolierter Einbau für nichtmetallische Frontplatten



Montagebohrung/hole



Allgemeine Angaben

Best.-Nr. ¹⁾	SDK 801 Ni / ... (Farbe)
Farben	schwarz, rot, blau, gelb, grün, grau, braun, weiß, orange, violett, grüngelb
Kontaktteil	vernickelt
Isolierteil	PA 6.6 (Polyamid)












Technische Daten

Anschluss	Lötöse oder Kabelschuh
Durchgangswiderstand	5 mΩ
Bemessungsspannung ²⁾	300 V CAT II
Bemessungsstrom ²⁾	16 A
Betriebstemperatur	von -25 °C bis +90 °C
Frontplattenstärke	0,8 mm-5 mm
Einsteckfenster	8 mm x 4 mm
Druckfederkraft	20 N
Anzugsdrehmoment der Befestigungsmutter	120 Ncm

¹⁾ andere Farben, Ausführungen des Anschlusses und Federn (ca. 15 N oder 33 N) auf Anfrage
²⁾ bei normalen Umgebungstemperaturen

SDK 801

Ni

	SW	Schwarz	Black	99004237
	RT	Rot	Red	99004235
	BL	Blau	Blue	99004227
	GE	Gelb	Yellow	99004230
	GN	Grün	Green	99004232
	GR	Grau	Grey	99016219
	BR	Braun	Brown	99008970
	WS	Weiß	White	99008972
	VI	Violett	Purple	99016221
	OR	Orange	Orange	99016220
	GNGE	Grüngelb	Green-yellow	99004233