



FK 9800

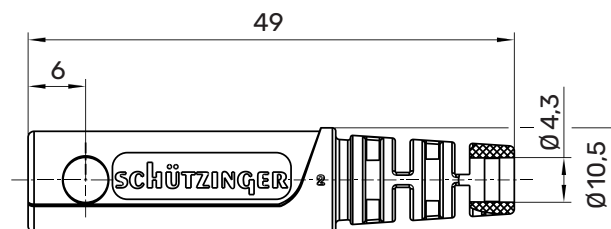
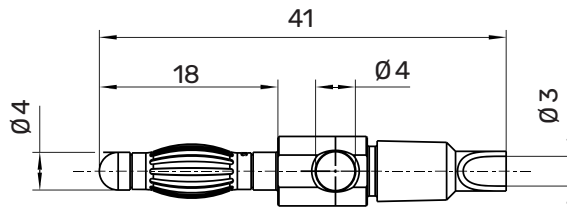
Federkorbstecker

Ø 4mm

30 V_{AC} / 60 V_{DC}

32 A

- gerade, mit Lötanschluss bis 2,5 mm² Leitungsquerschnitt
- mit Quersteckbuchse
- mit Griffhülse, unmontiert



Allgemeine Angaben

Best.-Nr. ¹⁾ **FK 9800 Ni | Au / ..(Farbe)**

Farben schwarz, rot, blau, gelb, grün, grau, braun, weiß, violett

Kontaktteile vernickelt | **vergoldet**

Griffhülsen PA 6.6 (Polyamid) UL94 - V2

Technische Daten

Anschluss löten bis 2,5 mm²

Griffhülse für Leitung bis Ø4 mm

Durchgangswiderstand ⁴⁾ 3 mΩ (Ni) | 2 mΩ (Au)

Bemessungsspannung ²⁾ 30 V_{AC} / 60 V_{DC}

Bemessungsstrom ²⁾ 32 A

Betriebstemperatur von -25 °C bis +80 °C

¹⁾ andere Kontaktflächen und Farben auf Anfrage
²⁾ bei normalen Umgebungstemperaturen
⁴⁾ abhängig von der Kontaktfläche

FK 9800 L

Ni

Au

●	SW	Schwarz	Black	99025513	99025518
●	RT	Rot	Red	99025514	99025519
●	BL	Blau	Blue	99025515	99025520
●	GE	Gelb	Yellow	99025516	99025521
●	GN	Grün	Green	99025517	99025522
●	GR	Grau	Grey		
●	BR	Braun	Brown		
○	WS	Weiß	White		
●	VI	Violett	Purple		