



KU 9909 L

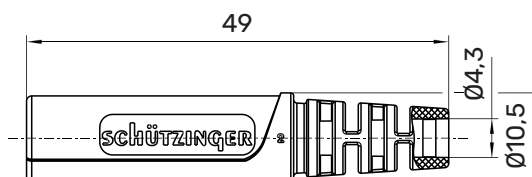
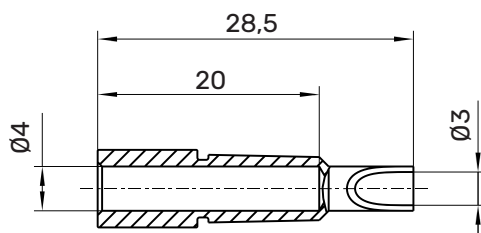
Kupplung

Ø 4 mm

30 V_{AC} / 60 V_{DC}

32 A

- mit Lötanschluss bis 2,5 mm² Leitungsquerschnitt
- mit Griffhülse, unmontiert



Allgemeine Angaben

Best.-Nr. ¹⁾	KU 9909 L Ni Au / ..(Farbe)
Farben	schwarz, rot, blau, gelb, grün, grau, braun, weiß, violett
Kontaktteile	vernickelt vergoldet
Griffhülsen	PA 6.6 (Polyamid) UL94 - V2

Technische Daten

Anschluss	löten bis 2,5 mm ²
Griffhülse für Leitung	Ø 4 mm
Durchgangswiderstand ⁴⁾	3 mΩ (Ni) 2 mΩ (Au)
Bemessungsspannung ²⁾	30 V _{AC} / 60 V _{DC}
Bemessungsstrom ²⁾	32 A
Betriebstemperatur	von -25 °C bis +80 °C

¹⁾ andere Kontaktoberflächen und Farben auf Anfrage
²⁾ bei normalen Umgebungstemperaturen
⁴⁾ abhängig von der Kontaktoberfläche

KU 9909 L				Ni	Au
●	SW	Schwarz	Black	99025596	99025601
●	RT	Rot	Red	99025597	99025602
●	BL	Blau	Blue	99025598	99025603
●	GE	Gelb	Yellow	99025599	99025604
●	GN	Grün	Green	99025600	99025605
●	GR	Grau	Grey		
●	BR	Braun	Brown		
○	WS	Weiß	White		
●	VI	Violett	Purple		