

# Efectos de la violencia en el proceso de enseñanza-aprendizaje

Dr. Orville M. Disdier Flores  
Instituto de Estadísticas



Segundo Simposio de Estadísticas  
sobre Violencia de Género

# TEMAS

- Sobre la violencia
- Efectos de la violencia en el aprendizaje
- Violencia Doméstica y su Impacto Educativo
- Resumen
- Estrategias de intervención

# Sobre la violencia

- La violencia es un problema global extendido que afecta todas las esferas de la sociedad, incluida la educación.
- Es experimentada por estudiantes y puede ser perpetrada por otros estudiantes, profesores u otros miembros de la comunidad escolar.
- Un porcentaje significativo de estudiantes ha experimentado violencia.
- La violencia en las escuelas tiene consecuencias significativas en la salud física y mental de los niños y niñas, en sus resultados educativos y en el bienestar general.

**“LA VIOLENCIA INTERFIERE CON LA CAPACIDAD  
DE LOS ESTUDIANTES PARA APRENDER Y  
DISMINUYE SU RENDIMIENTO ESCOLAR”**

**UNESCO, 2014**

# El Sistema Educativo: Un Sistema Abierto



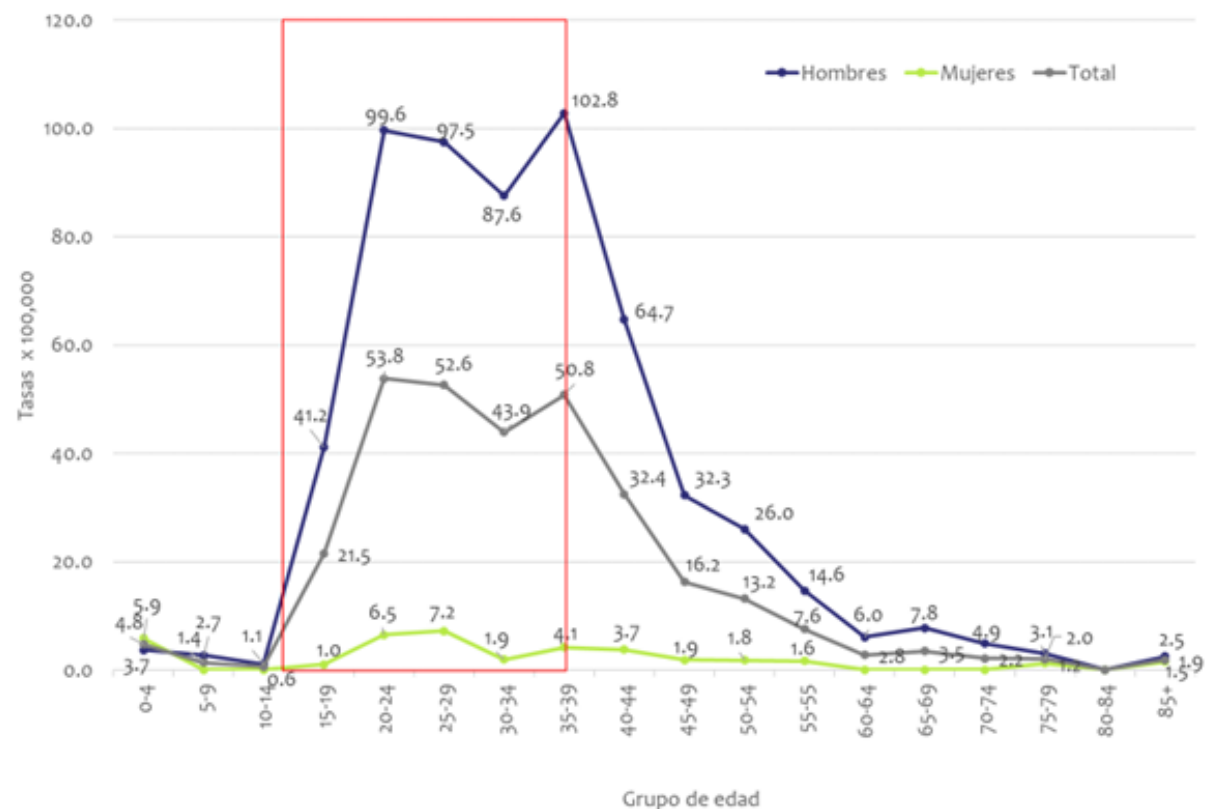
DOI: 10.1016/j.ched.2018.08.007 • Corpus ID: 52020908

**Effects of a violence prevention intervention in schools and surrounding communities: Secondary analysis of a cluster randomised-controlled trial in Uganda**

Katherine G. Merrill, L. Kinyanda, +3 authors, B. Denton • Published 13 August 2018 • Education • Child Abuse & Neglect

Según estadísticas provistas por la Oficina de las Naciones Unidas contra la Droga y el Delito, la tasa de homicidio promedio a nivel mundial en el 2021 fue de 5.8 por 100,000 habitantes, mientras que el promedio en América Latina y el Caribe fue de 19.9 por 100,000 habitantes. Jamaica, Santa Lucía y Honduras tuvieron las tasas más altas de homicidios 52.1, 39.0 y 38.3 por 100,000 habitantes, respectivamente mientras que Puerto Rico con una tasa de 19.6 está ubicado en décimo segundo lugar junto con Guatemala de 35 países de la región con datos disponibles (UNDOC 2023).

**Figura 8. Tasas de homicidios específicas por grupos de edad y sexo: Puerto Rico, 2021**



## Sistema de Notificación de Muertes Violentas de Puerto Rico Informe Anual 2021

Marzo 2024



Algunas  
dimensiones  
principales  
sobre cómo la  
violencia  
puede afectar  
los procesos  
educativos



Deserción escolar



Bajo rendimiento académico



Falta de acceso a la educación



Trauma psicológico



Efecto en los docentes





Imagen: Generated with AI · May 7, 2024 at 10:12 AM

# Deserción Escolar

- La violencia en las escuelas o en las comunidades circundantes puede llevar a un aumento en la deserción escolar.
- Los estudiantes pueden sentirse inseguros o traumatizados, lo que afecta su capacidad para concentrarse en los estudios y asistir regularmente a clases.



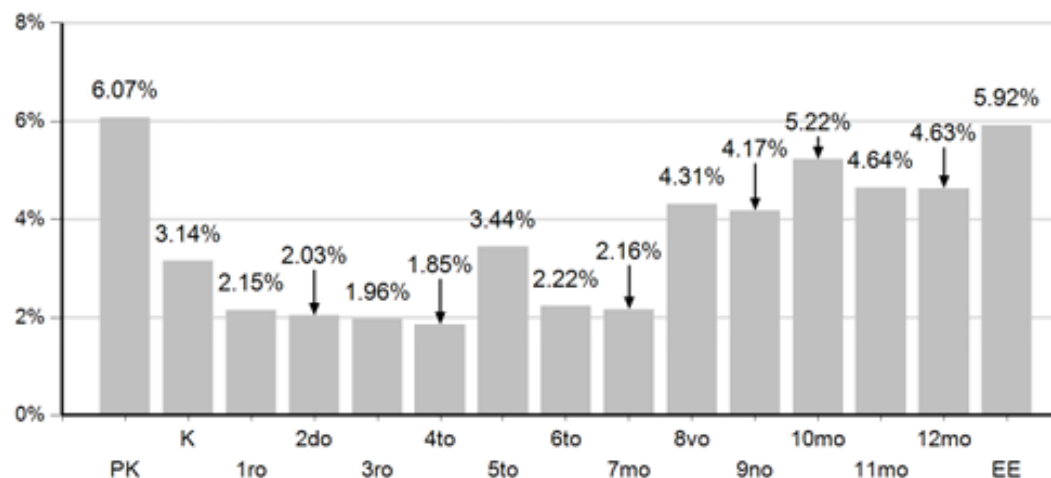
**TASA DE DESERCIÓN  
SEMESTRAL  
PUERTO RICO**

**3.46%**

2.68 % 4.67 % 5.92 %  
PRIMARIA SECUNDARIA EDUC. ESP.

4,566 4,104 618  
170,272 87,905 10,440

**Tasa de Deserción Semestral por Grado**



**RESUMEN CÓDIGOS DE SALIDA  
PUERTO RICO**

**9,288**

4,566 4,104 618  
PRIMARIA SECUNDARIA EDUC. ESP.

**BAJAS DISCIPLINARIAS  
PUERTO RICO**

**3**

**TASA DE AUSENTISMO  
PUERTO RICO**

**10.80%**

8.70 % 15.10 7.94 %  
PRIMARIA SECUNDARIA EDUC. ESP.

*B1 – Dejó la escuela para irse a trabajar*  
*B2 – Enfermedad o físicamente incapacitado*  
*B3 – Mentalmente incapacitado*  
*B4 – Ausencias Excesivas*  
*B5 – Evitar fracaso académico*  
*B6 – Faltas disciplinarias*  
*B7 – Asumir responsabilidades en el hogar*  
*B8 – Matrimonio*  
*B9 – Embarazo*  
*B11– Fuerzas Armadas*  
*B12– Otro*  
*B16 – Baja para estudiar en el programa acelerado*  
*B17 – Baja para estudiar en institución privada para adultos*  
*D14 – Estudiante no se presentó a la escuela, paradero desconocido*  
*DNS – Se esperaban y no llegaron ("No Show").*  
*T8– Se transfiere a instituciones de Corrección, rehabilitación disciplinaria u otra índole*  
*V8– Durante el verano ingresó a institución disciplinaria de rehabilitación u otra índole*  
*T15 – Se transfiere a escuela privada sin licencia o con licencia vencida*  
*V15 – Durante el verano se movió a escuela privada sin licencia o con licencia vencida*  
*V16 – Durante el verano se movió a programa acelerado*  
*V17 – Durante el verano se movió a institución privada para adultos*  
*EE2 - EE: Egresado por mayoría de edad*

No fue a la escuela por que se sentía inseguro en la escuela, o de camino hacia o desde la escuela (al menos 1 vez en los pasados 30 días), PR, 2021

11.6%



Grado 9

17.2%



Grado 10

14.0%



Grado 11

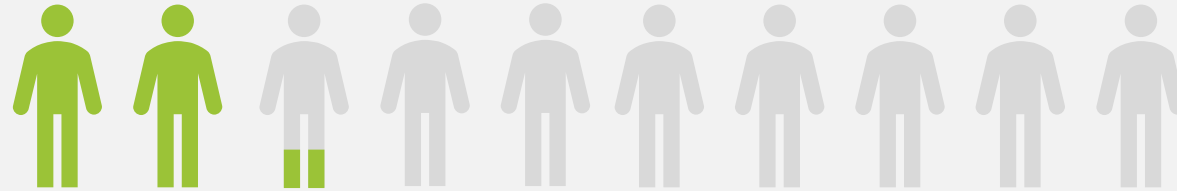
11.2%



Grado 12

## Alguna vez vio a alguien ser físicamente atacado, golpeado, apuñalado o tiroteado en su comunidad, Puerto Rico, 2021

22.0%



Grado 9

23.4%



Grado 10

27.3%



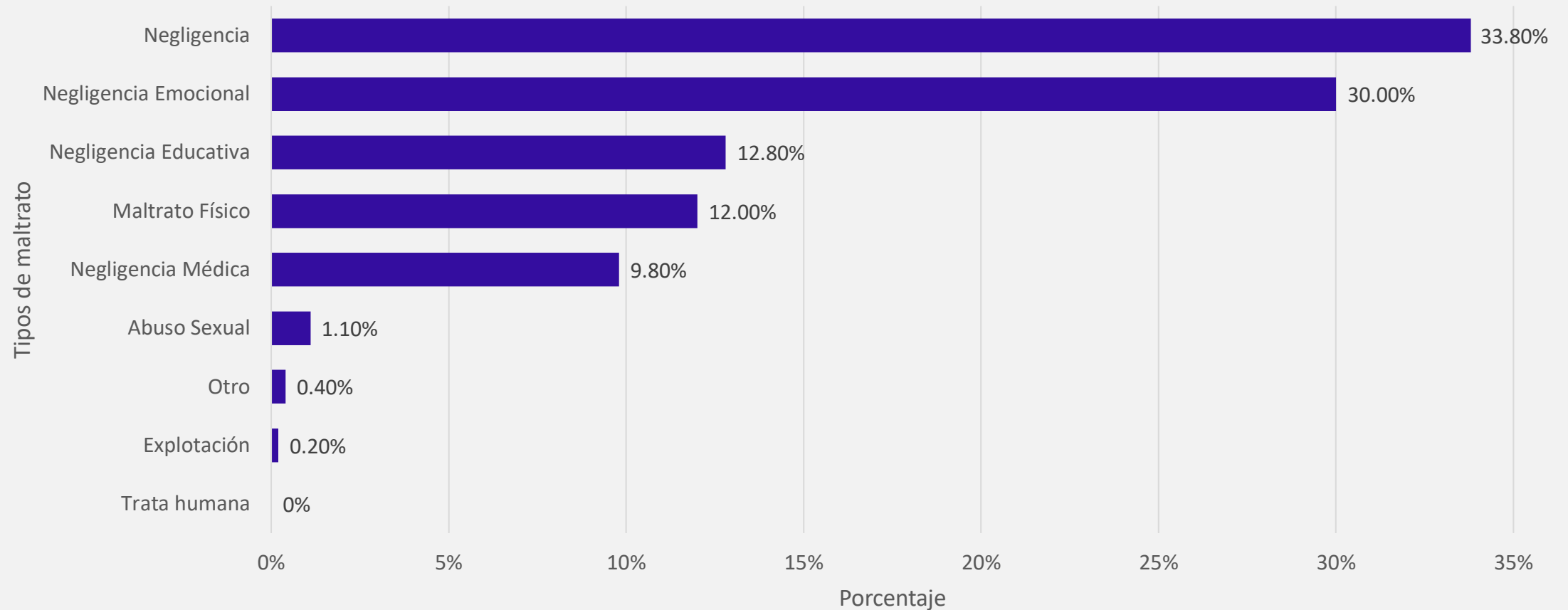
Grado 11

32.5%



Grado 12

# Porcentaje de menores maltratados según el tipo de maltrato del menor, Puerto Rico, 2023



# Impacto Físico de la Violencia Escolar



Heridas leves o graves, moretones, fracturas, e incluso la muerte por homicidio o suicidio.



Las víctimas del castigo corporal pueden volverse pasivas, excesivamente cautelosas y temerosas de expresar sus ideas y sentimientos. También pueden convertirse en perpetradores de violencia psicológica.



Los niños que son castigados físicamente tienen menos probabilidades de internalizar valores morales, participar en comportamientos altruistas, empatizar con otros o ejercer juicio moral.



También pueden desarrollar conductas agresivas y desordenadas, como golpear a otros, y pueden ser más propensos a participar en violencia como adultos.

# Arbol del problema

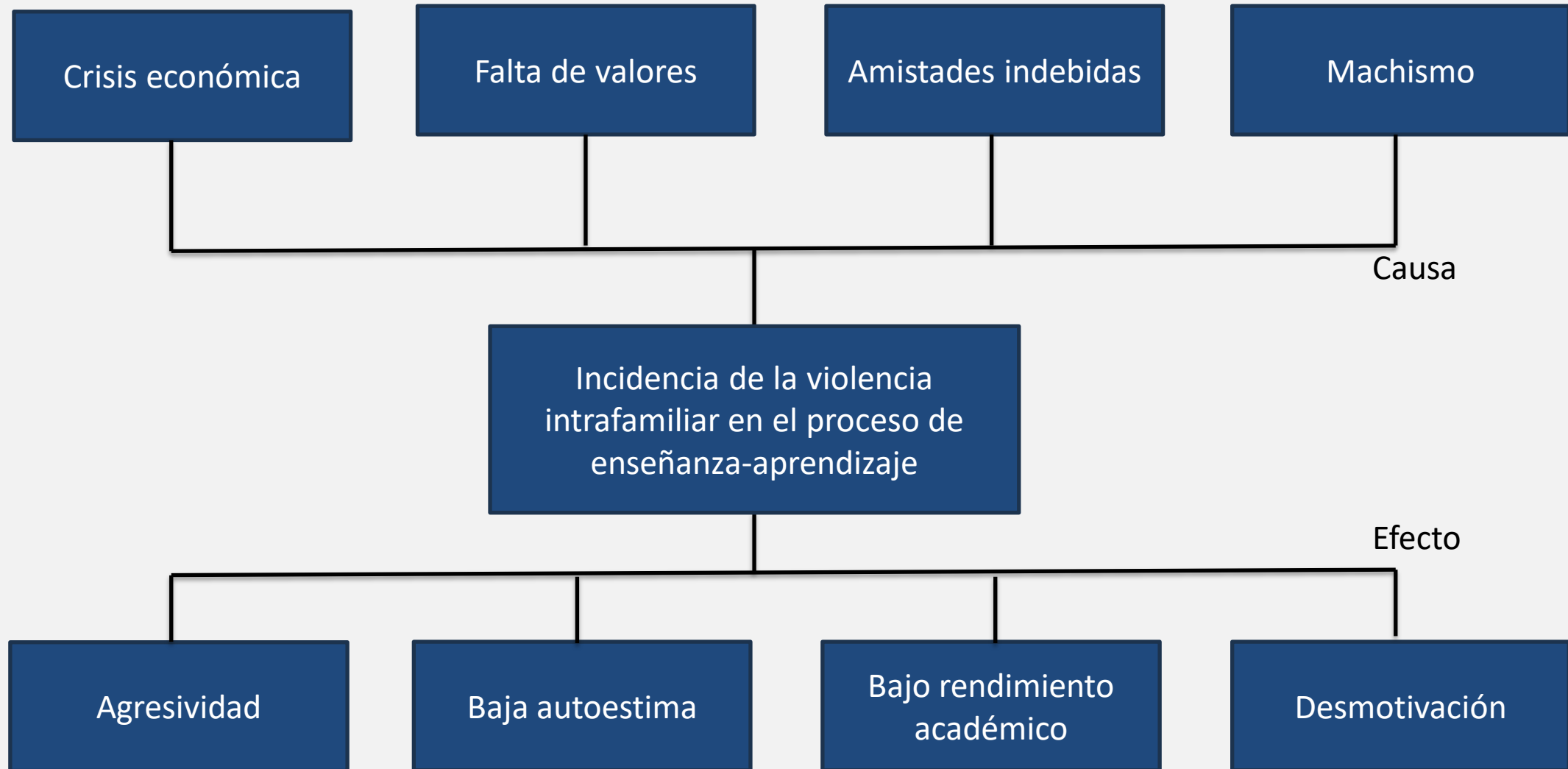






Imagen: Generated with AI · May 7, 2024 at 10:12 AM

# Bajo Rendimiento Académico

- Los niños, niñas y jóvenes expuestos a la violencia pueden experimentar dificultades emocionales y cognitivas.
- Esto puede afectar su capacidad para aprender y desempeñarse académicamente.
- El estrés y la ansiedad relacionados con la violencia pueden afectar negativamente su memoria, concentración y habilidades de resolución de problemas.

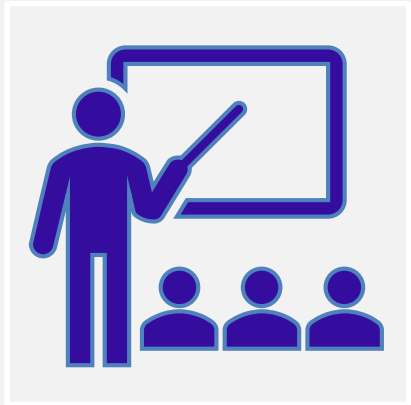
# Impacto en la Capacidad de Aprendizaje



# Falta de acceso a la educación

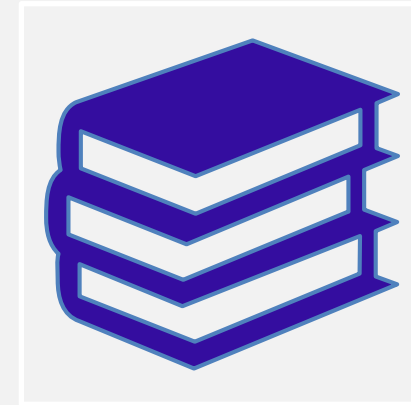
- En áreas afectadas por conflictos armados o violencia , las escuelas pueden cerrar temporalmente o ser destruidas.
- La violencia que genera el narcotráfico también puede limitar temporalmente el acceso a los centros de estudio
- Esto priva a los estudiantes de su derecho a la educación y dificulta su acceso a oportunidades de aprendizaje.

# Falta de Acceso y su Impacto en los Procesos de Enseñanza y Aprendizaje



Retraso significativo en obtener la información educativa.

Los y las estudiantes que se afectan podrían sentir gran presión social, emocional y psicológica por quedarse retrasados por causas ajenas a su voluntad.



En una sociedad impulsada principalmente por una exigencia de logros académicos, el bienestar estudiantil podría revictimizar a la persona.



# Trauma Psicológico

Los niños y niñas que han sido testigos o víctimas de violencia pueden sufrir traumas psicológicos duraderos.

Esto puede afectar su bienestar emocional y su capacidad para participar activamente en el proceso educativo.

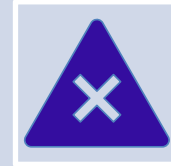


Imagen: Generated with AI · May 7, 2024 at 10:12 AM

# Impacto en la Salud Mental



Pueden desarrollar un trastorno reactivo del apego.



También tienen más probabilidades de participar en comportamientos sexuales de alto riesgo, abuso de sustancias, tener involucramiento con el sistema legal y experimentar encarcelamiento.



Dificultades en la memoria de trabajo, el funcionamiento ejecutivo y el subdesarrollo de ciertas regiones del cerebro.



Abarcan desde el desarrollo emocional hasta el rendimiento académico.

# Impacto Psicológico de la Violencia Escolar



Puede causar angustia psicológica y enfermedades mentales a largo plazo.



Pueden tener dificultades para formar vínculos emocionales, experimentar una disminución en la capacidad de sentir emociones positivas y pueden reaccionar violentamente cuando se les abraza o consuela.



También pueden exhibir comportamientos impredecibles, ser difíciles de consolar o disciplinar, y tener un fuerte deseo de controlar su entorno y tomar sus propias decisiones.



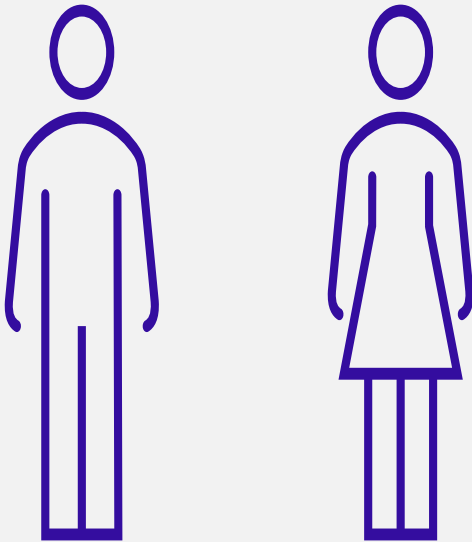
En el salón de clases, estos desafíos pueden inhibir la adquisición de habilidades académicas y conducir al rechazo por parte de maestros y compañeros.



Pueden desarrollar un esquema negativo de sí mismos, experimentar síntomas somáticos de angustia y tener un riesgo aumentado de ansiedad, depresión, hiperactividad y tolerancia reducida a la frustración.



# Impacto en Jóvenes



- Algunos jóvenes pueden internalizar síntomas, como el retraimiento, la ansiedad y la depresión, mientras que otros pueden exhibir síntomas externalizantes a través de la violencia o el comportamiento antisocial.
- Los jóvenes pueden experimentar autoculpabilidad, depresión, autolesiones, abuso de sustancias, comportamiento de riesgo, redes sociales pobres, desafección con la educación y trastornos alimentarios.
- Los jóvenes valoran ser escuchados, tomados en serio y estar involucrados conjuntamente en encontrar soluciones para hacer frente a los efectos de la violencia doméstica.

---

## Efecto en los Docentes

- Los maestros y educadores también pueden verse afectados por la violencia en el entorno escolar.
- El estrés y la preocupación por la seguridad pueden afectar su salud mental y su capacidad para enseñar de manera efectiva.



# Resumen del Impacto de la Violencia en la Población Estudiantil

**Agresión**

**Miedo y  
Ansiedad**

**Poca  
Concentración**

**Rendimiento  
Académico  
Deficiente**

**Ausentismo  
Escolar**

**Comportamiento  
Disruptivo**

**Dificultades  
Emocionales y  
Sociales**

**Aspiraciones  
Académicas más  
Bajas**

# Algunas Estrategias para la Prevención y Atención

