

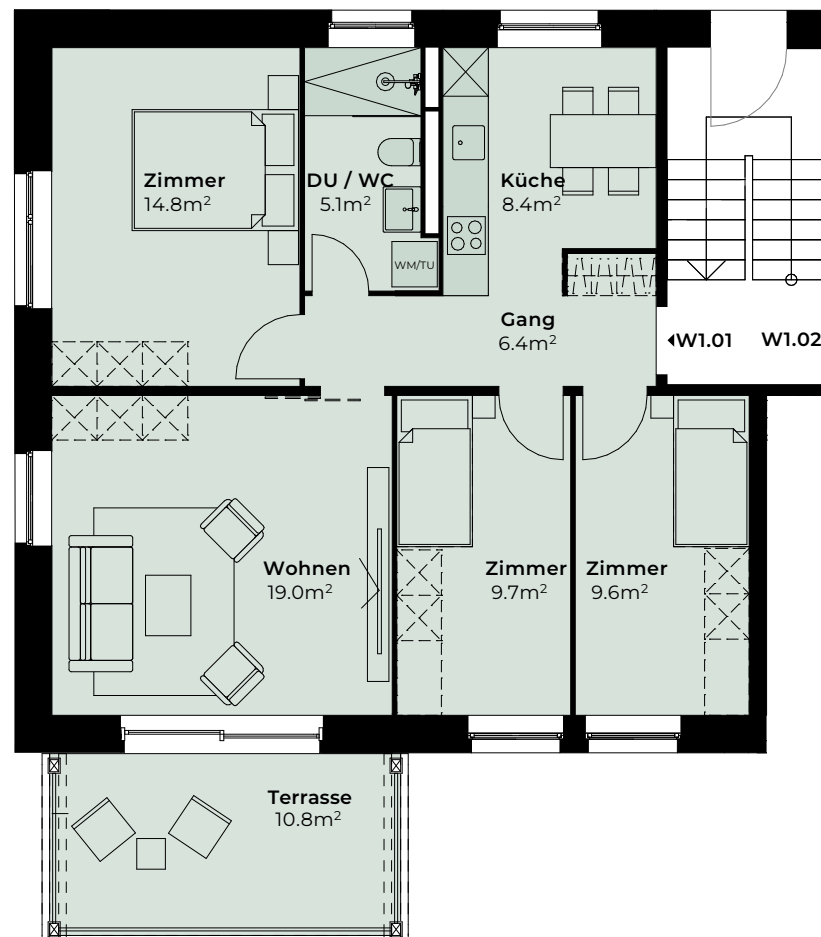
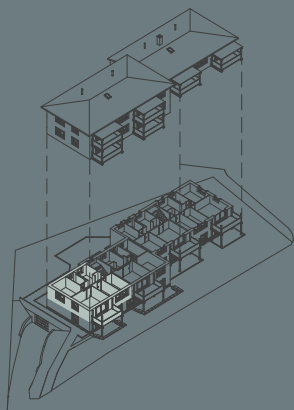
1. Obergeschoss

Via Sumandedas 1, 7018 Flims Waldhaus

W 1.01

4.5 Zimmer

Wohnfläche	75.0 m ²
Hauptnutzfläche	73.0 m ²
Aussenfläche	10.8 m ²
Keller	1.9 m ²



MST. 1:100 | DIN A4

Grundrissänderungen vorbehalten. Flächenangaben sind Circa-Masse.
Möblierung dient nur der grafischen Darstellung und ist im
Verkaufspreis nicht erhalten.

