

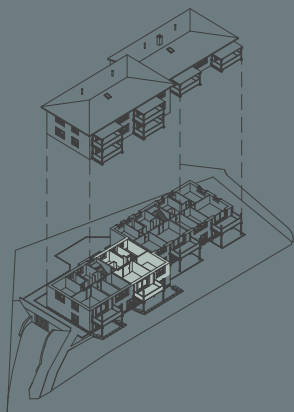
## 1. Obergeschoss

Via Sumandedas 1, 7018 Flims Waldhaus

### W 1.02

3.5 Zimmer

|                 |                     |
|-----------------|---------------------|
| Wohnfläche      | 65.0 m <sup>2</sup> |
| Hauptnutzfläche | 63.5 m <sup>2</sup> |
| Aussenfläche    | 10.8 m <sup>2</sup> |
| Keller          | 1.7 m <sup>2</sup>  |



MST. 1:100 | DIN A4

Grundrissänderungen vorbehalten. Flächenangaben sind Circa-Masse.  
Möblierung dient nur der grafischen Darstellung und ist im  
Verkaufspreis nicht erhalten.

