

Precios Promedios Mensuales de Gasolina al Detal en Puerto Rico (centavos por galon)

AÑO/ MES	PROMEDIO	SIN PLOMO	SIN PLOMO
2006	PONDERADO	REGULAR	SUPER
enero	222.8	219.0	240.2
febrero	215.2	211.2	233.4
marzo	219.0	215.3	235.9
abril	281.5	278.7	294.4
mayo	267.3	263.4	284.9
junio	269.4	264.9	290.2
julio	277.4	273.6	297.7
agosto	270.1	264.7	299.1
septiembre	227.9	221.5	261.8
octubre	214.7	208.9	245.3
noviembre	213.9	208.4	243.1
diciembre	217.4	212.3	244.7
PROMEDIO	241.4	236.8	264.2

AÑO/ MES	PROMEDIO	SIN PLOMO	SIN PLOMO
2007	PONDERADO	REGULAR	SUPER
enero	206.5	200.8	236.7
febrero	211.6	207.5	233.3
marzo	245.2	241.8	263.4
abril	273.9	270.5	292.2
mayo	300.7	297.5	317.7
junio	280.0	275.8	302.5
julio	284.1	280.5	305.0
agosto	263.5	259.0	289.7
septiembre	264.1	259.8	289.2
octubre	270.5	266.6	292.9
noviembre	296.3	292.8	316.9
diciembre	287.2	283.2	310.2
PROMEDIO	265.3	261.3	287.5

AÑO/ MES	PROMEDIO	SIN PLOMO	SIN PLOMO
2008	PONDERADO	REGULAR	SUPER
enero	285.9	282.3	306.8
febrero	303.7	301.5	316.2
marzo	311.6	308.9	327.3
abril	344.6	342.4	357.1
mayo	382.4	379.9	396.7
junio	389.8	387.3	404.3
julio	378.5	376.1	399.7
agosto	354.2	351.6	377.2
septiembre	357.2	354.8	379.0
octubre	264.7	260.4	303.2
noviembre	194.1	189.9	231.5
diciembre	168.7	166.8	185.4
PROMEDIO	311.3	308.5	332.0

AÑO/ MES	PROMEDIO	SIN PLOMO	SIN PLOMO
2009	PONDERADO	REGULAR	SUPER
enero	167.4	164.7	191.7
febrero	181.6	179.4	201.4
marzo	182.3	179.9	203.5
abril	197.1	194.9	216.8
mayo	217.8	216.0	233.9
junio	248.2	246.5	263.5
julio	228.4	225.9	250.8
agosto	252.8	250.9	270.4
septiembre	243.4	241.1	264.8
octubre	235.0	232.6	256.8
noviembre	255.1	252.9	274.7
diciembre	254.2	252.0	274.4
PROMEDIO	221.9	219.7	241.9

AÑO/ MES	PROMEDIO	SIN PLOMO	SIN PLOMO
2010	PONDERADO	REGULAR	SUPER
enero	261.9	260.0	279.6
febrero	251.9	249.4	274.9
marzo	269.0	266.9	287.7
abril	279.0	276.9	298.0
mayo	277.4	275.0	298.9
junio	254.4	251.6	279.8
julio	258.3	255.8	281.8
agosto	263.5	261.1	285.5
septiembre	252.9	250.4	276.5
octubre	261.0	258.8	281.5
noviembre	266.7	264.6	286.7
diciembre	286.3	284.6	301.7
PROMEDIO	265.2	262.9	286.1

AÑO/ MES	PROMEDIO	SIN PLOMO	SIN PLOMO
2011	PONDERADO	REGULAR	SUPER
enero	298.8	296.9	316.3
febrero	300.8	298.8	319.3
marzo	338.6	336.9	354.3
abril	365.3	363.6	380.9
mayo	390.7	388.7	409.6
junio	352.9	350.2	378.0
julio	344.3	341.6	369.5
agosto	348.1	345.1	376.7
septiembre	361.8	359.6	383.2
octubre	330.2	327.1	359.4
noviembre	335.2	332.7	359.4
diciembre	322.2	319.3	349.4
PROMEDIO	340.7	338.4	363.0

AÑO/ MES	PROMEDIO	SIN PLOMO	SIN PLOMO
2012	PONDERADO	REGULAR	SUPER
enero	330.4	328.2	351.4
febrero	355.0	352.7	376.4
marzo	374.7	372.6	394.8
abril	390.4	388.5	408.2
mayo	360.6	357.4	391.0
junio	332.2	328.8	364.7
julio	322.2	319.0	352.9
agosto	353.7	350.4	384.8
septiembre	375.0	371.8	405.3
octubre*	370.0	366.6	402.3
noviembre	344.6	340.7	381.6
diciembre	330.2	325.9	369.28
PROMEDIO	353.2	350.2	381.9

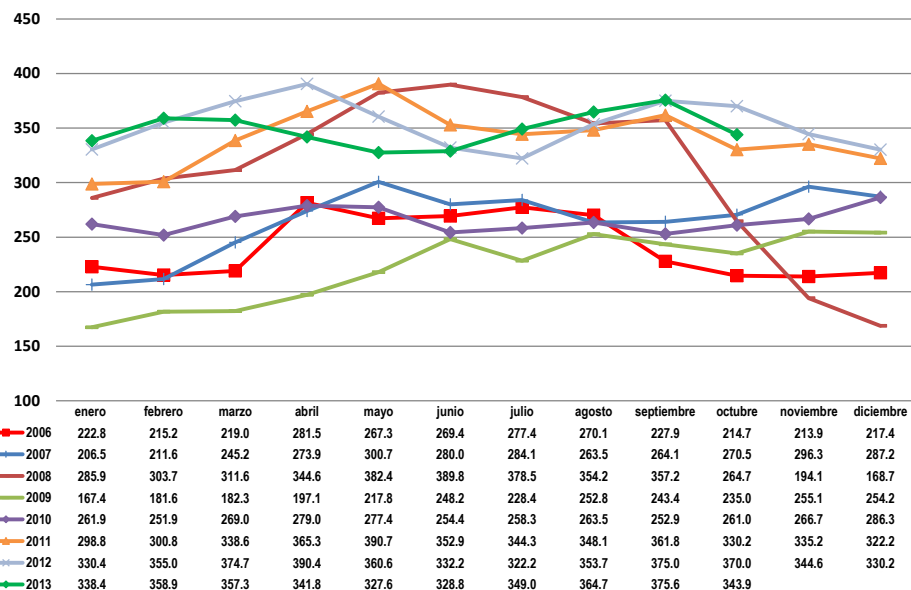
AÑO/ MES	PROMEDIO	SIN PLOMO	SIN PLOMO
2013	PONDERADO	REGULAR	SUPER
enero	338.4	334.8	372.9
febrero	358.9	355.6	390.7
marzo	357.3	353.7	391.8
abril	341.8	337.8	379.4
mayo	327.6	323.7	364.3
junio	328.8	325.1	364.7
julio	349.0	345.7	380.7
agosto	364.7	361.1	399.3
septiembre	375.6	372.37	405.84
octubre	343.9	340.36	376.99
noviembre			
diciembre			
PROMEDIO	348.6	345.0	382.7

Fuente: Encuesta mensual de precios de gasolina al detal en Puerto Rico, DACO.

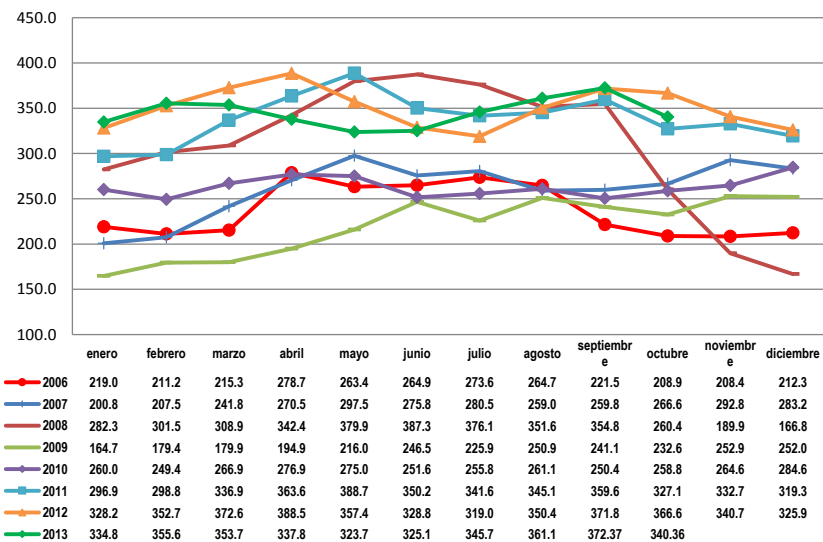
Preparado por: Departamento de Asuntos del Consumidor, Oficina del Secretario.

* Estos son los precios promedios de las dos encuestas de precios realizadas en el mes de octubre los días 1-2 y 24-26 de ese mes.

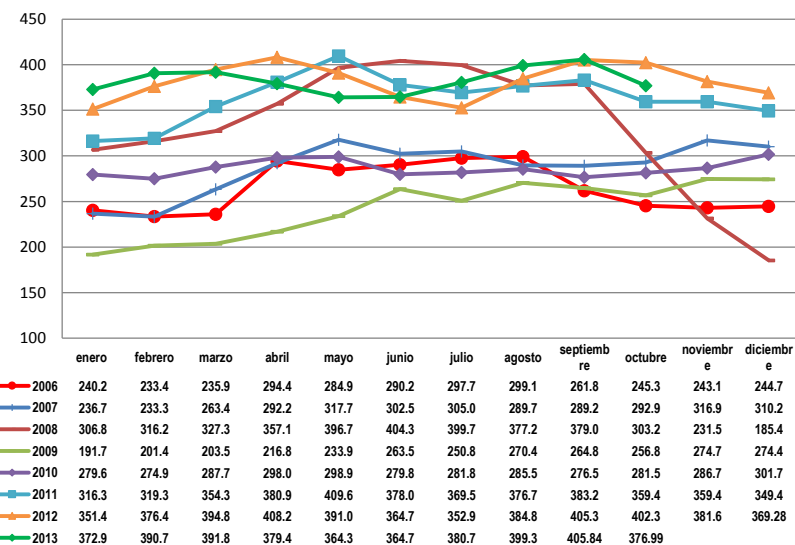
PROMEDIO GENERAL MENSUAL DE GASOLINA AL DETAL



PROMEDIO SIN PLOMO REGULAR MENSUAL DE GASOLINA AL DETAL



PROMEDIO SIN PLOMO SUPER MENSUAL DE GASOLINA AL DETAL



Precios Promedios Mensuales Diesel al Consumidor (centavos por galon)

AÑO 2006	PRECIO PROMEDIO	AÑO 2007	PRECIO PROMEDIO
Enero	257.2	Enero	246.3
Febrero	254.0	Febrero	243.0
Marzo	257.7	Marzo	251.0
Abril	262.9	Abril	268.0
Mayo	267.3	Mayo	270.5
Junio	268.4	Junio	269.5
Julio	274.2	Julio	271.5
Agosto	275.1	Agosto	272.5
Septiembre	271.8	Septiembre	270.8
Octubre	258.5	Octubre	284.6
Noviembre	253.4	Noviembre	316.3
Diciembre	255.1	Diciembre	314.1
Promedio Annual	263.0	Promedio Annual	273.2

AÑO 2008	PRECIO PROMEDIO	AÑO 2009	PRECIO PROMEDIO
Enero	319.3	Enero	245.5
Febrero	329.8	Febrero	262.1
Marzo	362.8	Marzo	212.1
Abril	391.4	Abril	201.6
Mayo	440.0	Mayo	200.1
Junio	463.3	Junio	219.6
Julio	460.3	Julio	224.0
Agosto	431.1	Agosto	239.6
Septiembre	410.8	Septiembre	242.4
Octubre	334.8	Octubre	234.1
Noviembre	282.3	Noviembre	257.5
Diciembre*	251.4	Diciembre	257.7
Promedio Annual	373.1	Promedio Annual	233.0

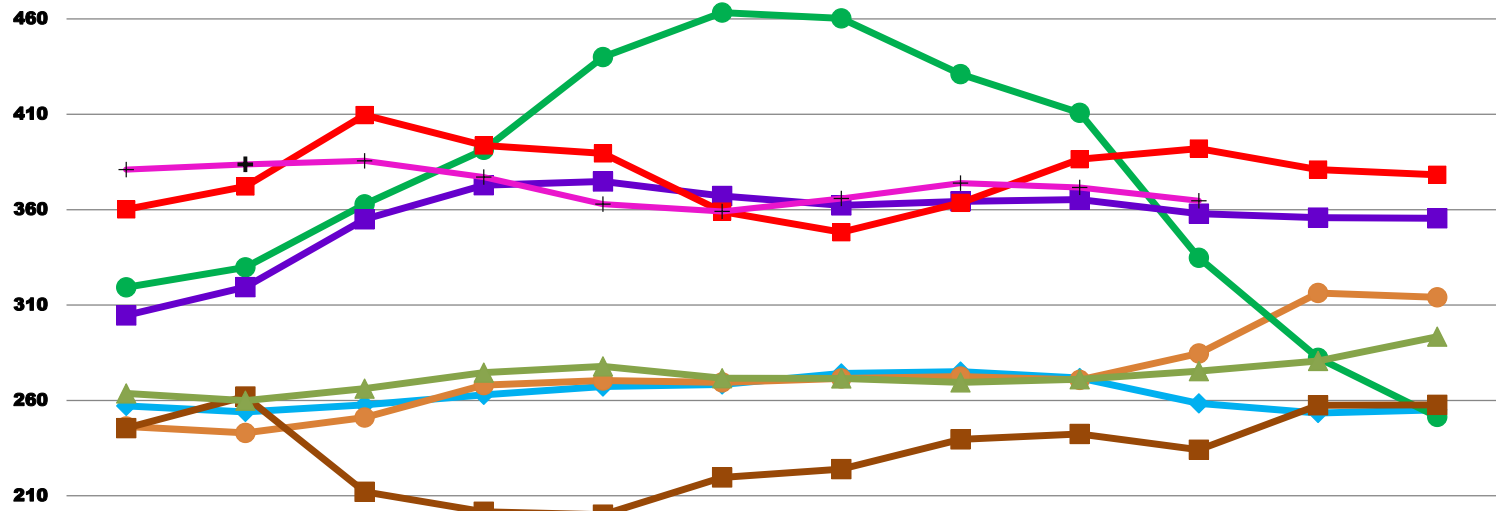
AÑO 2010	PRECIO PROMEDIO	AÑO 2011	PRECIO PROMEDIO
Enero	263.7	Enero	304.6
Febrero	259.9	Febrero	319.4
Marzo	266.2	Marzo	354.9
Abril	274.6	Abril	372.8
Mayo	277.9	Mayo	374.8
Junio	271.6	Junio	367.2
Julio	271.5	Julio	362.3
Agosto	269.5	Agosto	364.3
Septiembre	271.1	Septiembre	365.3
Octubre	275.3	Octubre	357.9
Noviembre	280.7	Noviembre	355.8
Diciembre	293.4	Diciembre	355.5
Promedio Annual	273.0	Promedio Annual	354.6

AÑO 2012	PRECIO PROMEDIO	AÑO 2013	PRECIO PROMEDIO
Enero	360.2	Enero	381.0
Febrero	372.2	Febrero	383.8
Marzo	409.6	Marzo	385.6
Abril	393.7	Abril	377.1
Mayo**	389.5	Mayo	362.9
Junio	359.0	Junio	359.1
Julio	348.2	Julio	365.8
Agosto	363.6	Agosto	374.0
Septiembre	386.5	Septiembre	371.63
Octubre	392.0	Octubre	364.68
Noviembre	381.0	Noviembre	
Diciembre	378.2	Diciembre	
Promedio Annual	377.8	Promedio Annual	372.6

*Los datos para el mes de diciembre de 2008, se obtienen de la Encuesta Bisemanal realizada el 19 de diciembre de 2008. (Encuesta Mensual no se realizo, por receso Navideño.)

** datos preliminares, sujeto a revision.

Precios Promedios Mensuales Diesel al Consumidor



160	Enero	Febrero	Marzo	Abril	Mayo	Junio	Julio	Agosto	Septiembre	Octubre	Noviembre	Diciembre
2006	257.2	254.0	257.7	262.9	267.3	268.4	274.2	275.1	271.8	258.5	253.4	255.1
2007	246.3	243.0	251.0	268.0	270.5	269.5	271.5	272.5	270.8	284.6	316.3	314.1
2008	319.3	329.8	362.8	391.4	440.0	463.3	460.3	431.1	410.8	334.8	282.3	251.4
2009	245.5	262.1	212.1	201.6	200.1	219.6	224.0	239.6	242.4	234.1	257.5	257.7
2010	263.7	259.9	266.2	274.6	277.9	271.6	271.5	269.5	271.1	275.3	280.7	293.4
2011	304.6	319.4	354.9	372.8	374.8	367.2	362.3	364.3	365.3	357.9	355.8	355.5
2012	360.2	372.2	409.6	393.7	389.5	359.0	348.2	363.6	386.5	392.0	381.0	378.2
2013	381.0	383.8	385.6	377.1	362.9	359.1	365.8	374.0	371.63	364.68		