



Precios Promedios Mensuales de Gasolina al Detal en Puerto Rico (centavos por galon)



AÑO/ MES	PROMEDIO	SIN PLOMO	SIN PLOMO
2006	GENERAL	REGULAR	SUPER
enero	229.4	219.0	240.2
febrero	222.2	211.2	233.4
marzo	225.5	215.3	235.9
abril	286.4	278.7	294.4
mayo	273.8	263.4	284.9
junio	277.1	264.9	290.2
julio	285.1	273.6	297.7
agosto	281.1	264.7	299.1
septiembre	240.7	221.5	261.8
octubre	226.3	208.9	245.3
noviembre	224.8	208.4	243.1
diciembre	227.7	212.3	244.7
PROMEDIO	250.0	236.8	264.2

AÑO/ MES	PROMEDIO	SIN PLOMO	SIN PLOMO
2007	GENERAL	REGULAR	SUPER
enero	217.7	200.8	236.7
febrero	219.7	207.5	233.3
marzo	252.0	241.8	263.4
abril	280.6	270.5	292.2
mayo	306.6	297.5	317.7
junio	288.1	275.8	302.5
julio	291.6	280.5	305.0
agosto	272.9	259.0	289.7
septiembre	273.3	259.8	289.2
octubre	278.4	266.6	292.9
noviembre	303.8	292.8	316.9
diciembre	295.3	283.2	310.2
PROMEDIO	273.3	261.3	287.5

AÑO/ MES	PROMEDIO	SIN PLOMO	SIN PLOMO
2008	GENERAL	REGULAR	SUPER
enero	293.4	282.3	306.8
febrero	307.9	301.5	316.2
marzo	317.2	308.9	327.3
abril	348.8	342.4	357.1
mayo	387.2	379.9	396.7
junio	394.7	387.3	404.3
julio	386.1	376.1	399.7
agosto	362.5	351.6	377.2
septiembre	364.7	354.8	379.0
octubre	278.4	260.4	303.2
noviembre	207.7	189.9	231.5
diciembre	174.9	166.8	185.4
PROMEDIO	318.6	308.5	332.0

AÑO/ MES	PROMEDIO	SIN PLOMO	SIN PLOMO
2009	GENERAL	REGULAR	SUPER
enero	176.3	164.7	191.7
febrero	188.7	179.4	201.4
marzo	190.0	179.9	203.5
abril	204.2	194.9	216.8
mayo	223.6	216.0	233.9
junio	253.7	246.5	263.5
julio	236.5	225.9	250.8
agosto	259.2	250.9	270.4
septiembre	251.2	241.1	264.8
octubre	243.1	232.6	256.8
noviembre	262.1	252.9	274.7
diciembre	261.2	252.0	274.4
PROMEDIO	229.2	219.7	241.9

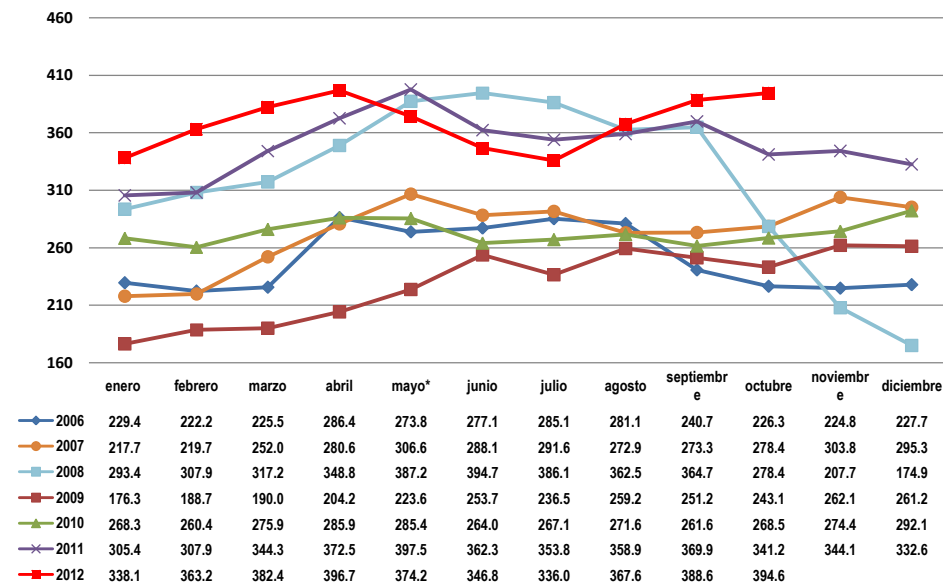
AÑO/ MES	PROMEDIO	SIN PLOMO	SIN PLOMO
2010	GENERAL	REGULAR	SUPER
enero	268.3	260.0	279.6
febrero	260.4	249.4	274.9
marzo	275.9	266.9	287.7
abril	285.9	276.9	298.0
mayo	285.4	275.0	298.9
junio	264.0	251.6	279.8
julio	267.1	255.8	281.8
agosto	271.6	261.1	285.5
septiembre	261.6	250.4	276.5
octubre	268.5	258.8	281.5
noviembre	274.4	264.6	286.7
diciembre	292.1	284.6	301.7
PROMEDIO	272.9	262.9	286.1

AÑO/ MES	PROMEDIO	SIN PLOMO	SIN PLOMO
2011	GENERAL	REGULAR	SUPER
enero	305.4	296.9	316.3
febrero	307.9	298.8	319.3
marzo	344.3	336.9	354.3
abril	372.5	363.6	380.9
mayo	397.5	388.7	409.6
junio	362.3	350.2	378.0
julio	353.8	341.6	369.5
agosto	358.9	345.1	376.7
septiembre	369.9	359.6	383.2
octubre	341.2	327.1	359.4
noviembre	344.1	332.7	359.4
diciembre	332.6	319.3	349.4
PROMEDIO	349.2	338.4	363.0

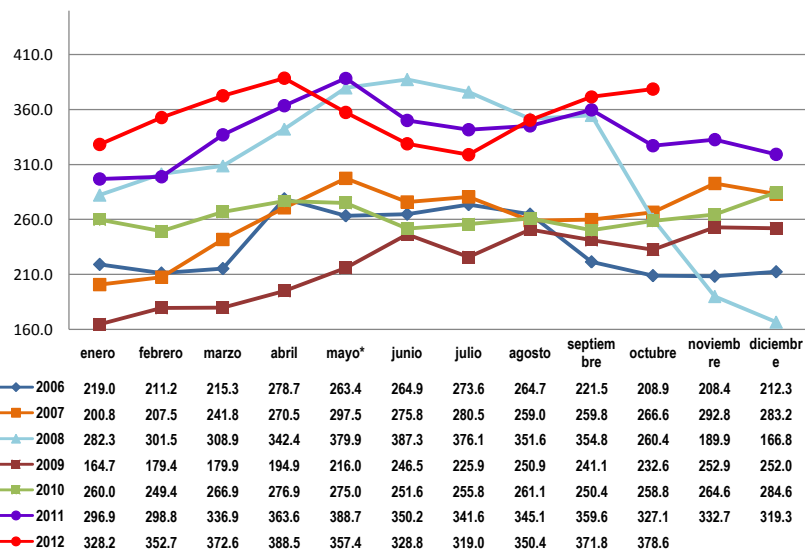
AÑO/ MES	PROMEDIO	SIN PLOMO	SIN PLOMO
2012	GENERAL	REGULAR	SUPER
enero	338.1	328.2	351.4
febrero	363.2	352.7	376.4
marzo	382.4	372.6	394.8
abril	396.7	388.5	408.2
mayo*	374.2	357.4	391.0
junio	346.8	328.8	364.7
julio	336.0	319.0	352.9
agosto	367.6	350.4	384.8
septiembre	388.6	371.8	405.3
octubre	394.6	378.6	410.5
noviembre			
diciembre			
PROMEDIO	368.8	354.8	384.0

Fuente: Encuesta mensual de precios de gasolina al detal en Puerto Rico, DACO.
 Preparado por: Departamento de Asuntos del Consumidor, Oficina del Secretario.
 *datos preliminares, sujeto a revision.

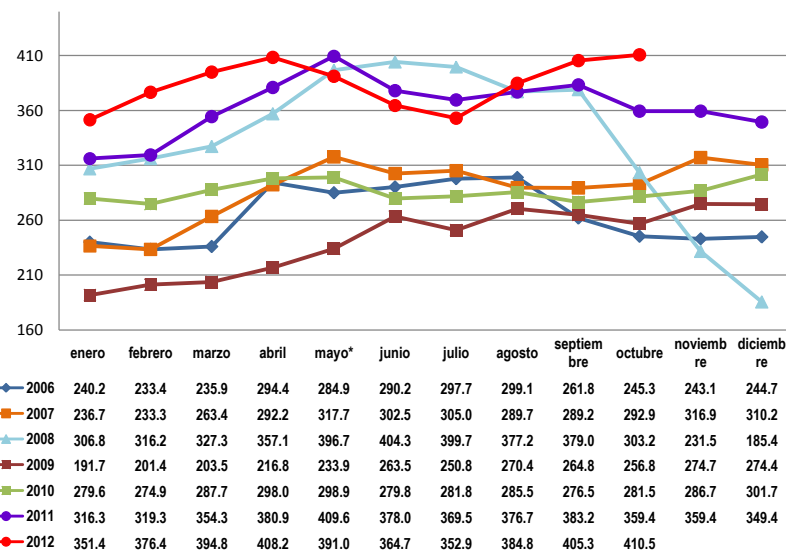
PROMEDIO GENERAL MENSUAL DE GASOLINA AL DETAL



PROMEDIO SIN PLOMO REGULAR MENSUAL DE GASOLINA AL DETAL



PROMEDIO SIN PLOMO SUPER MENSUAL DE GASOLINA AL DETAL



Precios Promedios Mensuales Diesel al Consumidor (centavos por galon)

AÑO 2006	PRECIO PROMEDIO	AÑO 2007	PRECIO PROMEDIO
Enero	257.2	Enero	246.3
Febrero	254.0	Febrero	243.0
Marzo	257.7	Marzo	251.0
Abril	262.9	Abril	268.0
Mayo	267.3	Mayo	270.5
Junio	268.4	Junio	269.5
Julio	274.2	Julio	271.5
Agosto	275.1	Agosto	272.5
Septiembre	271.8	Septiembre	270.8
Octubre	258.5	Octubre	284.6
Noviembre	253.4	Noviembre	316.3
Diciembre	255.1	Diciembre	314.1
Promedio Annual	263.0	Promedio Annual	273.2

AÑO 2008	PRECIO PROMEDIO	AÑO 2009	PRECIO PROMEDIO
Enero	319.3	Enero	245.5
Febrero	329.8	Febrero	262.1
Marzo	362.8	Marzo	212.1
Abril	391.4	Abril	201.6
Mayo	440.0	Mayo	200.1
Junio	463.3	Junio	219.6
Julio	460.3	Julio	224.0
Agosto	431.1	Agosto	239.6
Septiembre	410.8	Septiembre	242.4
Octubre	334.8	Octubre	234.1
Noviembre	282.3	Noviembre	257.5
Diciembre*	251.4	Diciembre	257.7
Promedio Annual	373.1	Promedio Annual	233.0

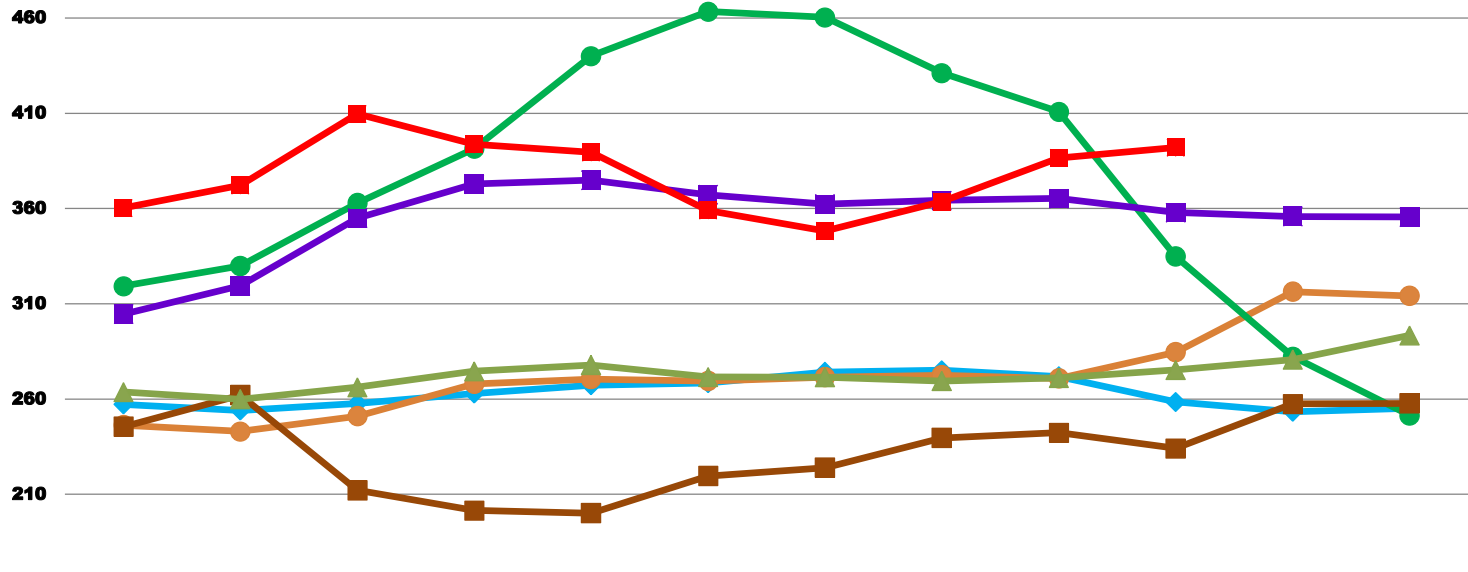
AÑO 2010	PRECIO PROMEDIO	AÑO 2011	PRECIO PROMEDIO
Enero	263.7	Enero	304.6
Febrero	259.9	Febrero	319.4
Marzo	266.2	Marzo	354.9
Abril	274.6	Abril	372.8
Mayo	277.9	Mayo	374.8
Junio	271.6	Junio	367.2
Julio	271.5	Julio	362.3
Agosto	269.5	Agosto	364.3
Septiembre	271.1	Septiembre	365.3
Octubre	275.3	Octubre	357.9
Noviembre	280.7	Noviembre	355.8
Diciembre	293.4	Diciembre	355.5
Promedio Annual	273.0	Promedio Annual	354.6

AÑO 2012	PRECIO PROMEDIO
Enero	360.2
Febrero	372.2
Marzo	409.6
Abril	393.7
Mayo**	389.5
Junio	359.0
Julio	348.2
Agosto	363.6
Septiembre	386.5
Octubre	392.0
Noviembre	
Diciembre	
Promedio Annual	377.5

*Los datos para el mes de diciembre de 2008, se obtienen de la Encuesta Bisemanal realizada el 19 de diciembre de 2008. (Encuesta Mensual no se realizo, por receso Navideño.)

** datos preliminares, sujeto a revision.

Precios Promedios Mensuales Diesel al Consumidor



	Enero	Febrero	Marzo	Abril	Mayo	Junio	Julio	Agosto	Septiembre	Octubre	Noviembre	Diciembre
2006	257.2	254.0	257.7	262.9	267.3	268.4	274.2	275.1	271.8	258.5	253.4	255.1
2007	246.3	243.0	251.0	268.0	270.5	269.5	271.5	272.5	270.8	284.6	316.3	314.1
2008	319.3	329.8	362.8	391.4	440.0	463.3	460.3	431.1	410.8	334.8	282.3	251.4
2009	245.5	262.1	212.1	201.6	200.1	219.6	224.0	239.6	242.4	234.1	257.5	257.7
2010	263.7	259.9	266.2	274.6	277.9	271.6	271.5	269.5	271.1	275.3	280.7	293.4
2011	304.6	319.4	354.9	372.8	374.8	367.2	362.3	364.3	365.3	357.9	355.8	355.5
2012	360.2	372.2	409.6	393.7	389.5	359.0	348.2	363.6	386.5	392.0		