



tia[®] Scan

Der performante Scan Client mit direkter Ansteuerung und Archivierung der gescannten Dokumente aus SAP. Unternehmen können darüber zentrale oder dezentrale Posteingangsszenarien realisieren. Auch ein Massenscan mit automatischer Barcodeerkennung oder eine Erfassung von Dokumenten zur automatischen Weiterleitung an einen SAP-Workflow sind einfach möglich.

Auf einen Blick

- Diverse Rotations-, Zoom und Bildverarbeitungsfunktionen (z.B. Anpassen an Fenster, Zoomen mit Rahmen)
- Blättern im mehrseitigen Dokument
- Verschieben einzelner Seiten im Dokument
- Löschen aller Seiten
- Rotation von einzelnen Seiten
- Einfügen von Images aus zentralem Verzeichnis
- Dokumententrennung über Barcode / Trennblätter
- Unterstützung von Duplex Seiten

Vorteile

- Direktes Einscannen aus dem SAP GUI
- Unterstützung aller SAP-Ablage-Szenarien (OAWD, GOS, Barcode, Massenablage)
- Intuitive und Windows-konforme Bedienung
- Profil-gesteuerte Festlegung der Scanner Einstellungen
- Minimaler Customizing-Aufwand
- Batchverarbeitung für Non-SAP-Ablage
- Direkte Ablage im Archivsystem mit SAP konformer Security

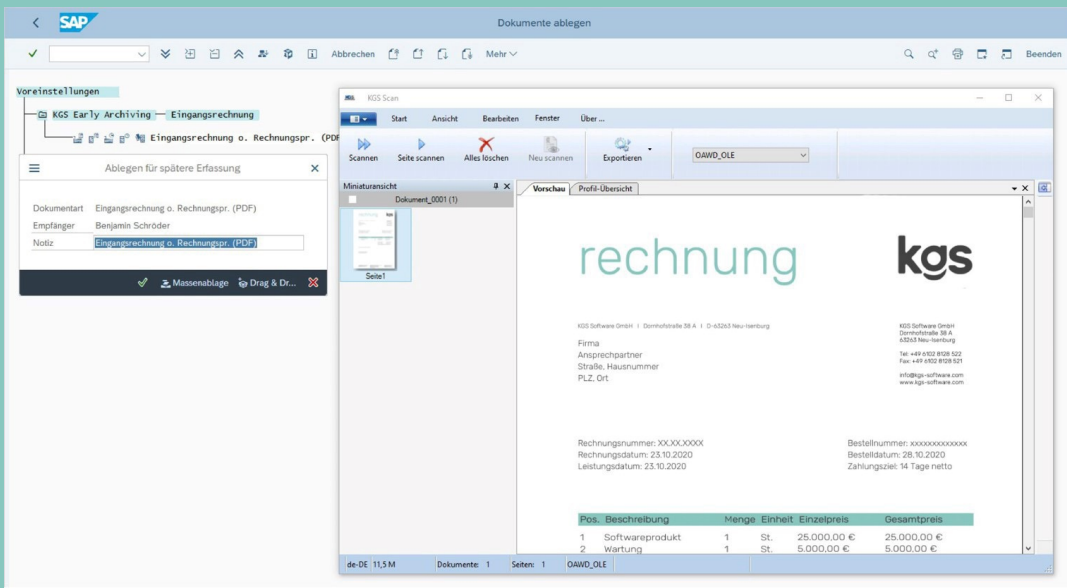
Highlights



- Performanter Scan Client
- Ansteuerung aus dem SAP GUI
- Intuitiv bedienbar
- Unterstützung aller SAP-Ablage-Szenarien
- Minimaler Customizing-Aufwand
- Skalierbare Einsatzmöglichkeiten
- Zentrale Administrierbarkeit über den tia[®] Scan Server



tia[®] Scan



Über kgs

Die KGS Software GmbH mit Hauptsitz in Neu-Isenburg bei Frankfurt am Main ist für Top-Unternehmen weltweit seit über 25 Jahren der digitale Archivspezialist. Daten und Dokumente aus SAP sowie Dokumente aus anderen führenden Applikationen - wie beispielsweise Microsoft SharePoint - werden mittels performanter, schlanker Software migriert und archiviert.

Unter dem Brand „tia[®]“ - the intelligent archive - vereint der Archivhersteller alle Produktmodule zu einer gemeinsamen Vision des intelligenten Dokumentenarchivs. tia[®] steht für autonome Archivierung, ist anschlussfähig an beliebige Anwendungen, Speicherlösungen und Cloudtechnologien und bietet Unternehmen den Single Point of Truth (SPoT) für den Zugriff auf Dokumente. Seit 2005 zertifiziert kgs für die SAP weltweit ArchiveLink[®] und ILM-Schnittstellen und ist globaler SAP Value Added Solutions Partner.

www.kgs-software.com

Impressum:

KGS Software GmbH
Gutenbergstr. 8
D-63263 Neu-Isenburg

Kontakt:

+49 6102 8128 522
hello@kgs-software.com

© 2025 KGS Software GmbH. All rights reserved.