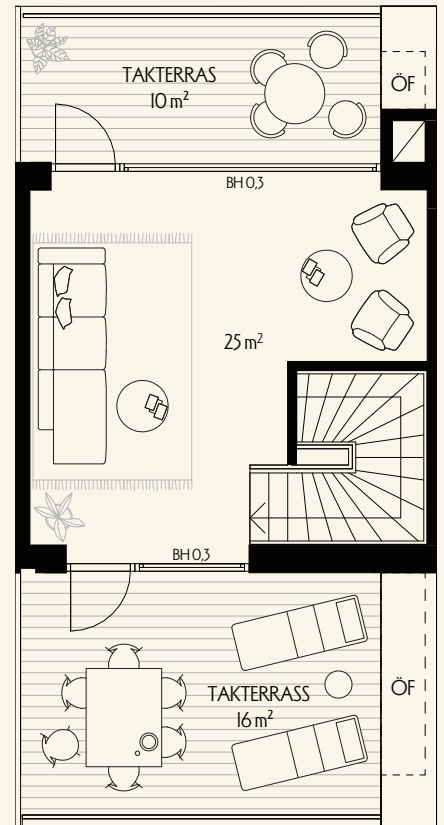
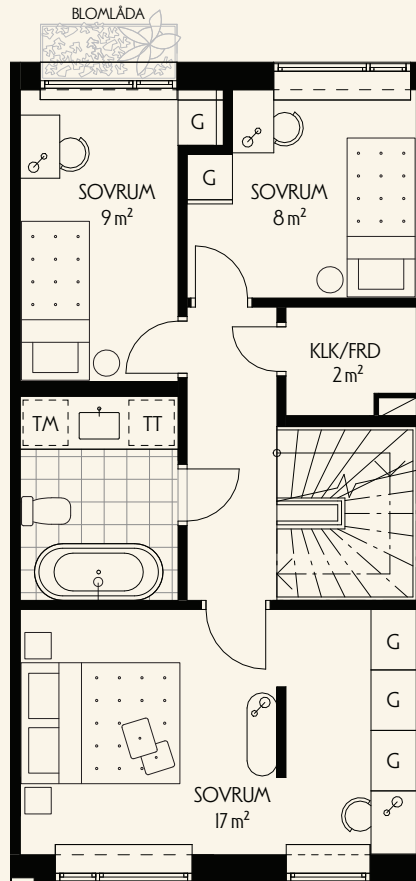
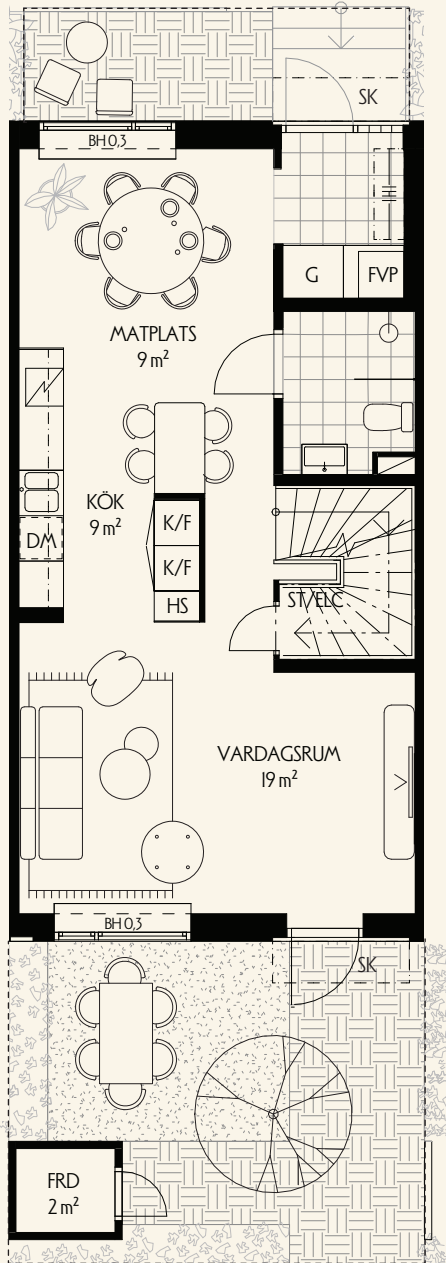


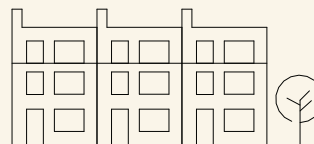
ENTRÉPLAN

MELLANPLAN

TAKPLAN



Skala 1:100

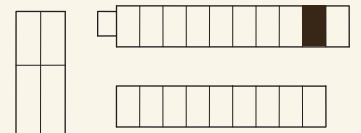


VILLAVÄGEN

| | | | | | | |
|---------------------------|-------------|--------|-------------|--------------------------------|-----------------------------|--|
| K/F | KYLOCHFRYS | G | GARDEROB | FVP | FRÄNLUFTSVÄRMEPUMP | MARKTEGEL |
| INDUKTIONSHÅLL MED UGN | | ST | STÄDSKÅP | SK | SKÄRM TAK | GRÄS |
| DM | DISKMASKIN | SCHAKT | | ÖF | ÖPPENFÖRVARING UNDER TAK | TRÄDÄCK |
| TM | TVÄTTMASKIN | KLK | KLÄDKAMMARE | BH | BRÖSTNINGSHÖJD | FRUKTTRÄD |
| TT | TORKTUMLARE | FRD | FÖRRÄD | HATTHYLLA | | AVGRÄNSNING AV UPPLÄTEN YTA YTA UTANFÖR INGÅREJ I BOSTADSRÄTT |
| HS | HÖCSKÅP | ELC | ELCENTRAL | RADIATOR UNDER FÖNSTERBRÄDE | | |



HYLIE KYRKO VÄG



VILLAVÄGEN

Rumshöjd ca 2,6m på entréplan, På mellanplan ca 2,5m. På vindsplan ca 2,5 - 2,7m. Lokala sänkningar i våtrum/frd.
 Bröstningshöjd på fönster är ca 0,6m där inget annat anges.

Ugn och micro utförs separat i alla kök.

Se separat blad för möjliga tillval.

Rätt till ändringar förbehålles. Ytångivelser är preliminära. Bofakta gäller före materialbeskrivning.