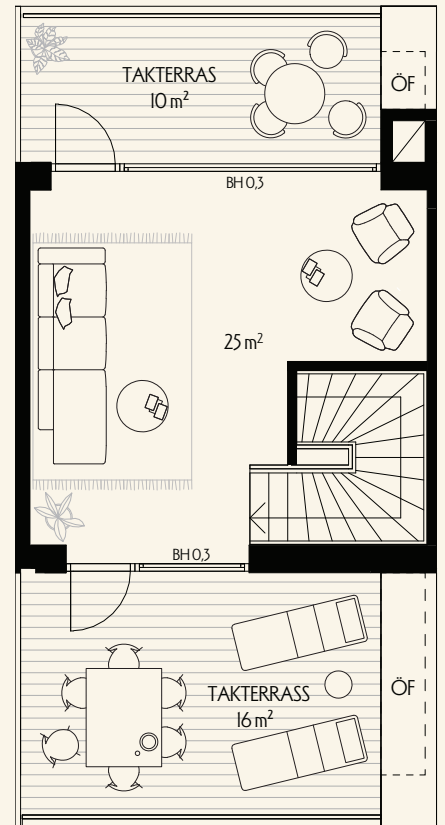
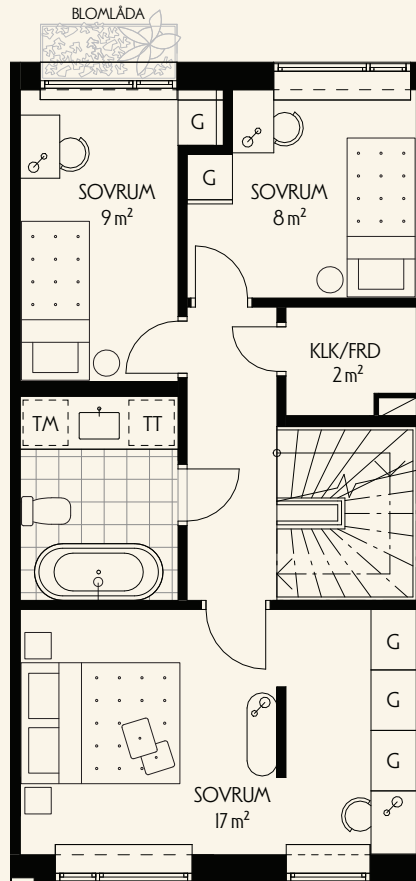
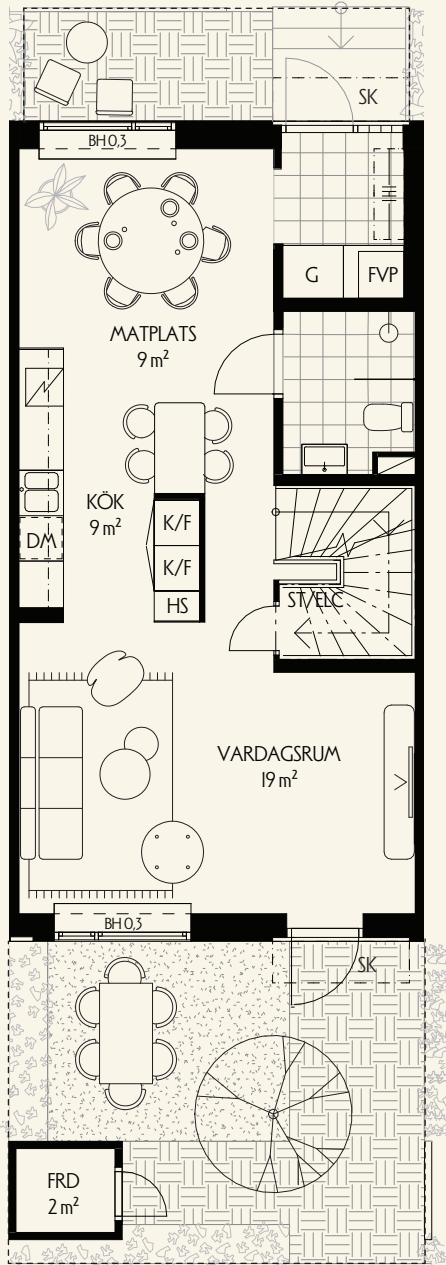


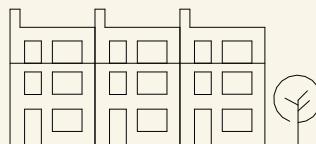
ENTRÉPLAN

MELLANPLAN

TAKPLAN



Skala 1:100



| VILLAVÄGEN |                           |    |             |     |                                |    |                                                                  |  |           |
|------------|---------------------------|----|-------------|-----|--------------------------------|----|------------------------------------------------------------------|--|-----------|
| K/F        | KYLOCHFRYS                | G  | GARDEROB    | FVP | FRÄNLUFTSVÄRMEPUMP             | SK | SKÄRM TAK                                                        |  | MARKTEGEL |
|            | INDUKTIONSHÄLL<br>MED UGN | ST | STÄDSKÅP    |     | ÖFFEN FÖRVARING<br>UNDER TAK   |    | BRÖSTNINGSHÖJD                                                   |  | GRÄS      |
| DM         | DISKMASKIN                |    | SCHAKT      |     | BRÖSTNINGSHÖJD                 |    | TRÄDÄCK                                                          |  | FRUKTTRÄD |
| TM         | TVÄTTMASKIN               |    | KLÄDKAMMARE |     | HATTHYLLA                      |    | AVGRÄNSNING AV UPPLÄTEN YTA<br>YTA UTANFÖR INGÅREJ I BOSTADSRÄTT |  |           |
| TT         | TORKTUMLARE               |    | FÖRRÅD      |     | RADIATOR UNDER<br>FÖNSTERBRÄDE |    |                                                                  |  |           |
| HS         | HÖCSKÅP                   |    | ELCENTRAL   |     |                                |    |                                                                  |  |           |

Rumshöjd ca 2,6m på entréplan, På mellanplan ca 2,5m. På vindsplan ca 2,5 - 2,7m. Lokala sänkningar i våtrum/frd.  
 Bröstningshöjd på fönster är ca 0,6m där inget annat anges.  
 Ugn och micro utförs separat i alla kök.  
 Se separat blad för möjliga tillval.

Rätt till ändringar förbehålles. Ytångivelser är preliminära. Bofakta gäller före materialbeskrivning.

