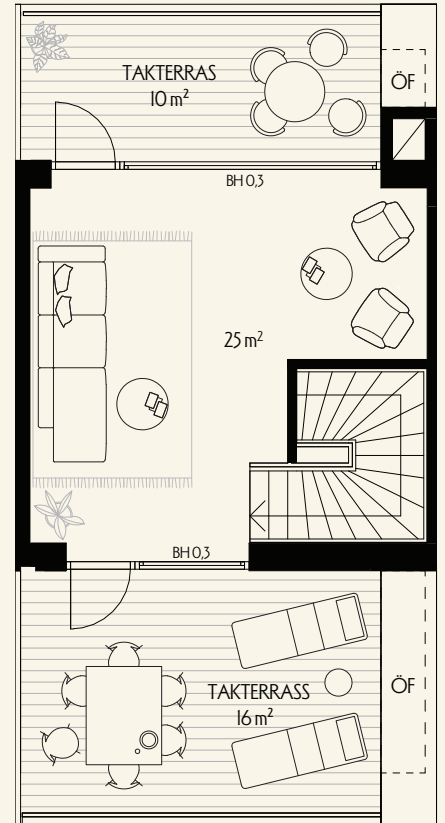
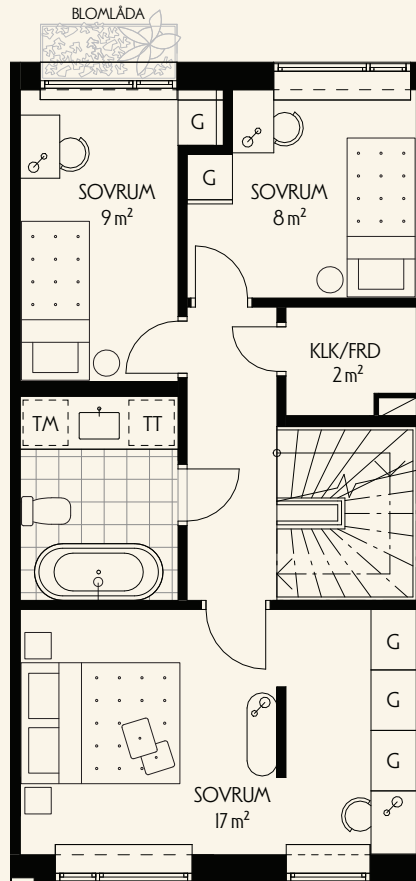
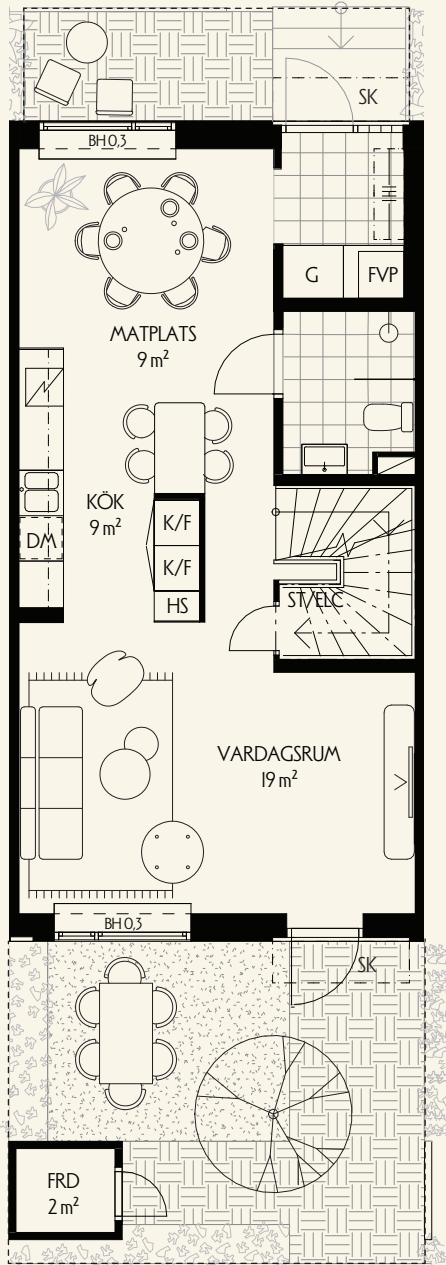


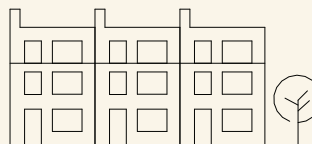
ENTRÉPLAN

MELLANPLAN

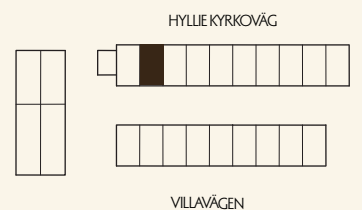
TAKPLAN



Skala 1:100



| VILLAVÄGEN             |             |        |             |                             |                           |   |
|------------------------|-------------|--------|-------------|-----------------------------|---------------------------|---|
| K/F                    | KYLOCHFRYS  | G      | GARDEROB    | FVP                         | FRÄNLUFTSVÄRMEPUMP        | MARKTEGEL   |
| Induktionshåll med ugn |             | ST     | STÄDSKÅP    | SK                          | SKÄRM TAK                 | GRÄS  |
| DM                     | DISKMASKIN  | Schakt |             | ÖF                          | ÖPPEN FÖRVARING UNDER TAK | TRÄDÄCK   |
| TM                     | TVÄTTMASKIN | KLK    | KLÄDKAMMARE | BH                          | BRÖSTNINGSHÖJD            | FRUKTTRÄD   |
| TT                     | TORKTUMLARE | FRD    | FÖRRÄD      | Hatthylla                   |                           | AVGRÄNSNING AV UPPLÄTEN YTA YTA UTANFÖR INGÅREJ I BOSTADSRÄTT |
| HS                     | HÖCSKÅP     | ELC    | ELCENTRAL   | Radiator under fönsterbråde |                           |   |



Rumshöjd ca 2,6m på entréplan, På mellanplan ca 2,5m. På vindsplan ca 2,5 - 2,7m. Lokala sänkningar i våtrum/frd. Bröstningshöjd på fönster är ca 0,6m där inget annat anges. Ugn och micro utförs separat i alla kök. Se separat blad för möjliga tillval.

Rätt till ändringar förbehålles. Ytångivelser är preliminära. Bofakta gäller före materialbeskrivning.