

A12 Partner Programm

AI Low Code Plattform für Enterprise-Anwendungen

Annika Frick und Hanna Purschke
Partnermanagement



A12 Partner Programm

Willkommen in der A12-Welt!

Mit dem Partnerprogramm eröffnet mgm weiteren Unternehmen das gesamte Spektrum an Möglichkeiten, das sich aus der A12 AI Low Code Plattform ergibt – und legt damit den Grundstein für die breite Einführung des Low-Code-Ansatzes bei Enterprise Applikationen.

Wir bei mgm sind davon überzeugt, dass wir durch die gemeinsame Nutzung unserer preisgekrönten A12-Plattform dazu beitragen können, ein Ökosystem zu schaffen, das neue Geschäftsmöglichkeiten und gegenseitiges Wachstum fördert. Mit Ihrer Unterstützung werden wir das wachsende Ökosystem rund um A12 weiter ausbauen und Low-Code-Geschäftsanwendungen als neuen Industriestandard etablieren.

Auszug Partner:



3 Argumente für A12

Warum führende Unternehmen A12 als ihre digitale Plattform wählen:

Deutsche Plattform und digitale Souveränität

- Digitale **Souveränität über Ihre Daten** und Entwicklung – keine „Black Box“
- **Deutscher Hersteller**, seit über 30 Jahren auf dem Markt

1

Low-Code, KI und Enterprise-Software auf einer Plattform

- **Fachanwender entwickeln Apps selbstständig** – Low-Code und KI-Framework für modellgetriebene Entwicklung
- Erfassung **komplexer Geschäftslogik** und Validierungen mittels Low-Code

2

Open Source, Open Code, No Vendor Lock-In

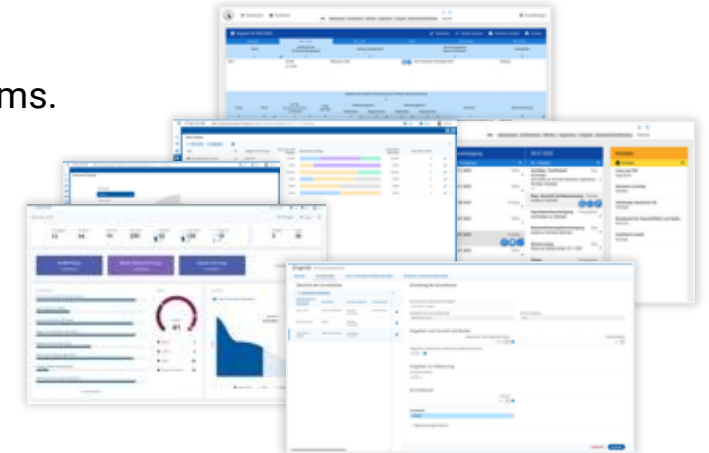
- Modernster Tech-Stack, der ständig aktualisiert wird
- **Voller Zugriff auf den Quellcode der Plattform**
- **Flexibler Betrieb** vor Ort oder in der Cloud

3



Die offene Low-Code-Plattform für Unternehmen

Eine gemeinsame, modellbasierte Entwicklungsplattform für Geschäfts- und IT-Teams. Für professionelle Unternehmensanwendungen in komplexen IT-Umgebungen.
Mehr Effizienz. Weniger Risiko. Mehr digitale Souveränität.



Was ist A12?

Eine der **größten offenen Plattformen** für die Entwicklung komplexer Webanwendungen, z. B. für Fachabteilungen sowie für Verwaltung, Vertrieb, Personalwesen, Logistik und Beschaffung.

Für wen ist A12?

Für **gemischte Teams aus Fachleuten und IT-Expert:innen** in Behörden und Unternehmen, die Fachanwendungen in agilen Teams selbst implementieren möchten.

Warum A12?

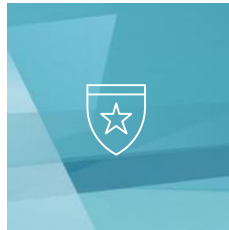
Geringeres Projektrisiko durch die Bereitstellung bewährter Entwicklungs- und Prozessmodelle, die auf 30 Jahren Erfahrung basieren – ein einsatzbereites, modulares Toolkit.

Languages	UI	App Server	Persistence	Infrastructure & Containerization
TypeScript	React	Apache Tomcat	PHP/MySQL	Ansible, AWS, Docker, Helm, Jenkins, Kubernetes, Terraform
Java	<Recharts />	Jetty	Solr	docker, HELM, Grafana, Jenkins, Prometheus
Kotlin	Redux	WildFly	WildFly	Stack, Grafana, Grafana Loki, Jenkins
Scala	Redux Saga	WildFly	WildFly	Stack, Grafana, Grafana Loki, Jenkins
ANTLR	Redux Saga	Spring	Spring	Stack, Grafana, Grafana Loki, Jenkins



Used by: Allianz, Bayerisches Landesamt für Steuern, ELSTER, LIDL, HDI, CHEFS CULINAR, SAB, hendricks

Partner Benefits



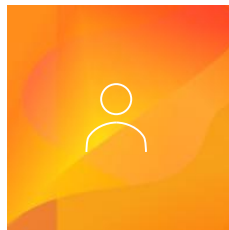
Vollzugriff auf A12 Enterprise Edition

Voller Zugriff auf die A12 AI Low-Code-Plattform, einschließlich aller Enterprise Komponenten und KI.



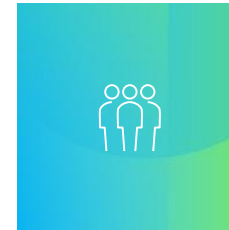
Lizenzbeteiligungen

Zusätzliche Umsatzmöglichkeiten durch attraktive Lizenzbeteiligungen an Ihren registrierten Deals.



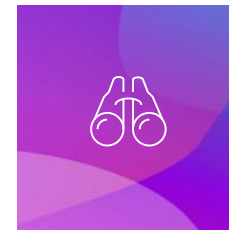
Onboarding und Zertifizierung

Ein für Ihren Fall zugeschnittenes Schulungsprogramm und Zertifizierungen zu rabattierten Preisen für ein optimales Onboarding.



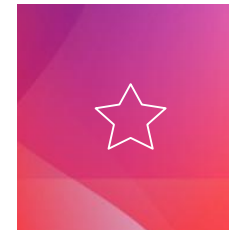
Technischer Support durch A12-Expert:innen

A12-Expert:innen unterstützen Ihre Teams in allen relevanten Bereichen wie Entwicklung, Business-Analyse, Qualitätssicherung und Sicherheit.



Vertrieb & Marketing Support

Umfassende Marketingressourcen und Vertriebsunterstützung, um Ihre Reichweite zu vergrößern und Geschäftsmöglichkeiten optimal zu nutzen.



Exklusive Informationen & Events

Zugang zu exklusiven Neuigkeiten und Informationen sowie zu speziellen Veranstaltungen, damit Sie zu jeder Zeit umfassend informiert sind.

Partner Typen

Implementation Partner

Umsetzung von Kundenprojekten mit der A12 Enterprise Edition

Reseller

Vertrieb von A12-Enterprise-Lizenzen oder A12-basierten Lösungen

OEM Partner

Entwicklung von Produktlösungen auf Basis von A12

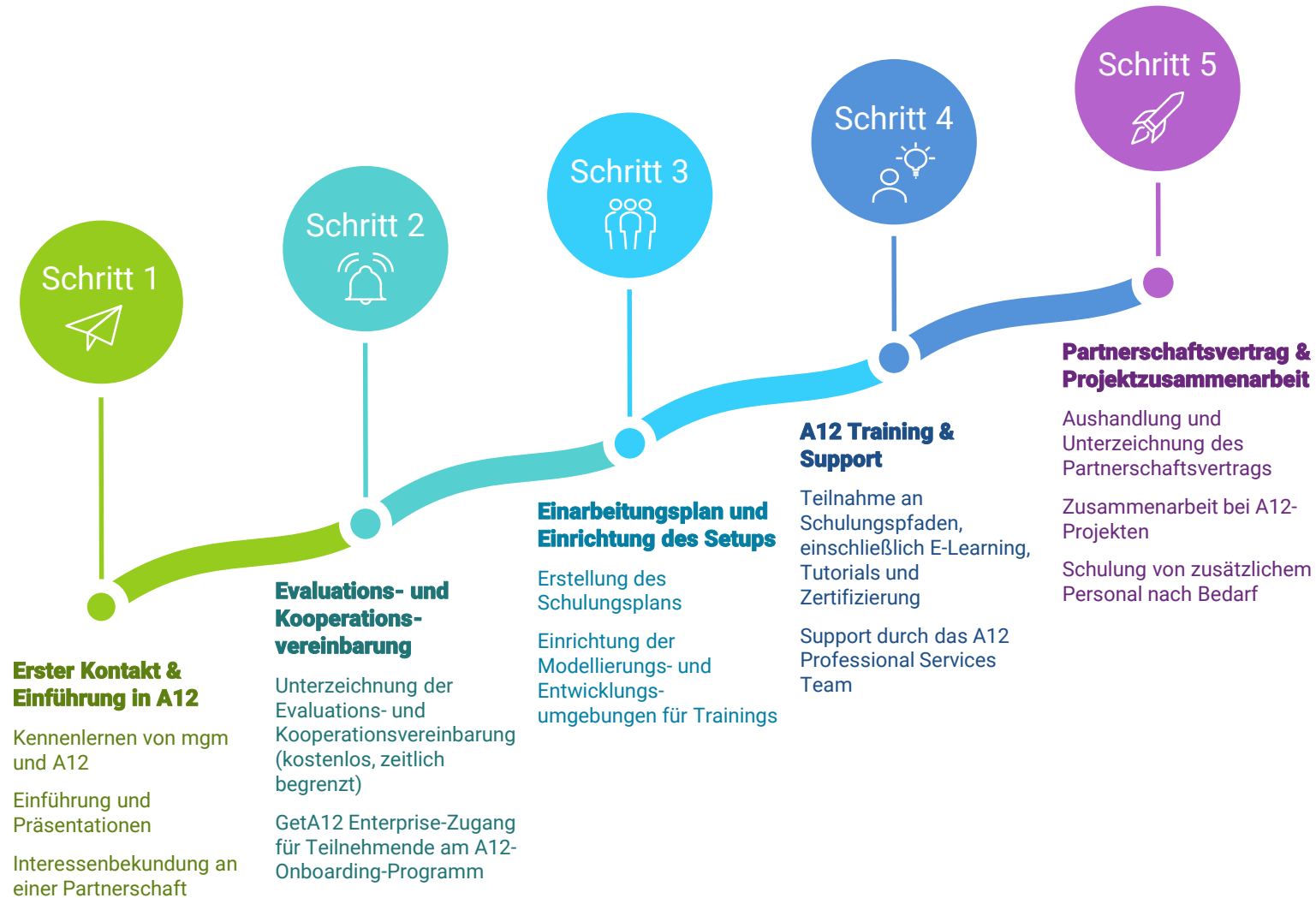
Technology Partner

Entwicklung ergänzender Softwareprodukte, die in die A12-Lösung integriert werden können

Partner Level – Implementation Partner

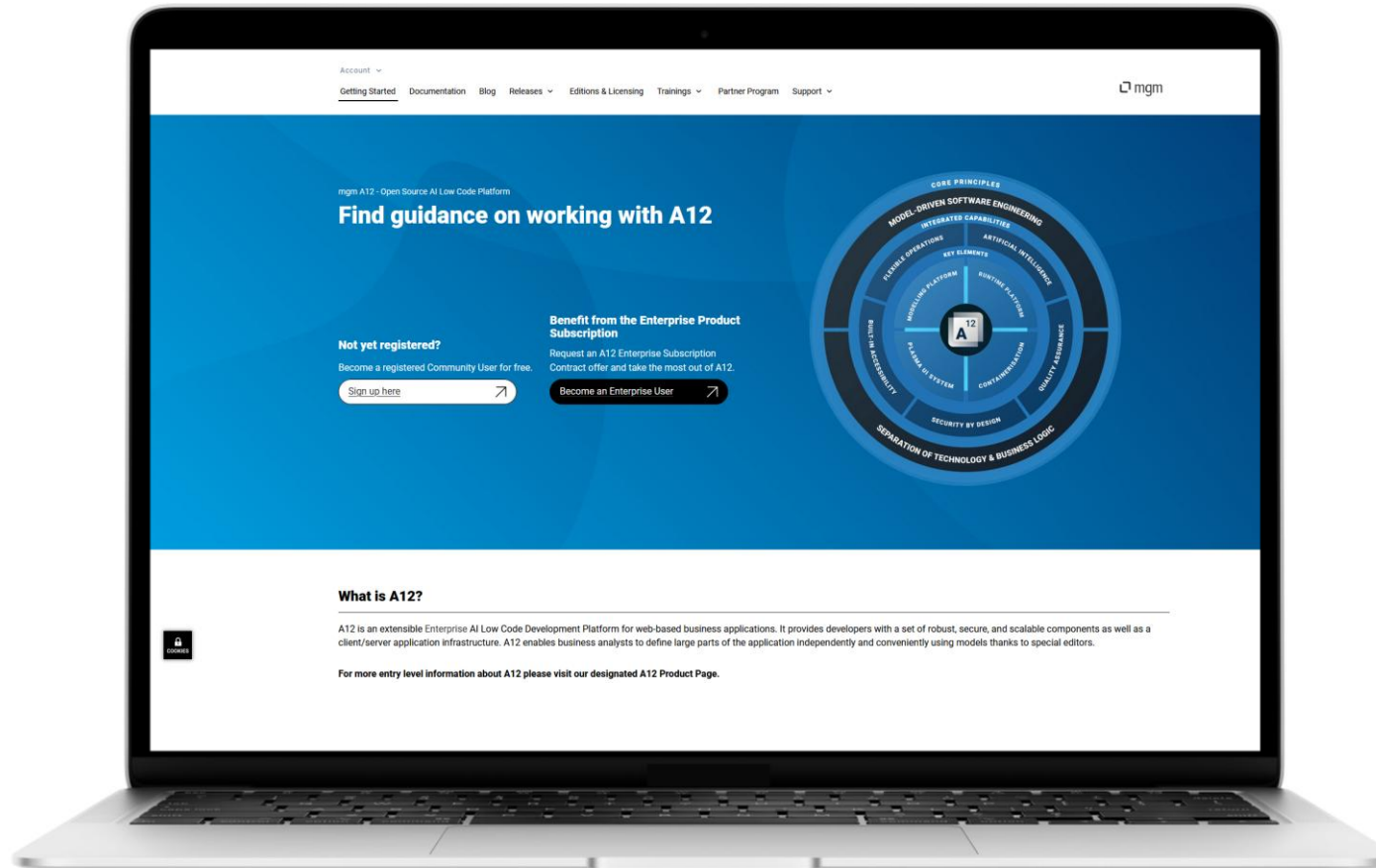
	Starter Level: Weg zur Partnerschaft	Partner Level: Silver or Gold
mgm Commitment	<ul style="list-style-type: none">▪ Voller Zugriff auf A12, inkl. Enterprise-Komponenten & KI▪ Release Informationen & Updates▪ Deal-Registrierung▪ Produktsupport▪ Schulungsangebote▪ Marketing- und Vertriebsunterstützung	<ul style="list-style-type: none">▪ Voller Zugriff auf A12, inkl. Enterprise-Komponenten & KI▪ Release Informationen & Updates▪ Deal-Registrierung▪ Lizenzbeteiligung▪ Erweiterter Produktsupport▪ Erweiterte Schulungsangebote inkl. Zertifizierungen▪ Marketing- und Vertriebsunterstützung
Partner Commitment	<ul style="list-style-type: none">▪ A12-geschulte Mitarbeitende▪ Erschließung qualifizierter Leads▪ Unterzeichnete Evaluations- und Kooperationsvereinbarung	<ul style="list-style-type: none">▪ A12-geschulte und zertifizierte Mitarbeitende▪ Erschließung qualifizierter Leads▪ Unterzeichneter Partnervertrag

Onboarding Prozess



GetA12 Portal

Uneingeschränkter Zugriff auf alle A12 Services



- **GetA12 Portal:** Dokumentation, Installer, Release Updates und weitere Infos rund um A12
- **Discourse:** Community Forum zur Teilnahme an Diskussionen zu A12
- **Support Portal:** Kontaktpunkt zum A12 Professional Services Team
- **A12 Academy:** E-learning Portal für Trainings und Zertifizierungen
- **Artifactory:** Ablageort des Quellcodes und der Artefakte

Trainingsübersicht

A
12

Enablement
Path

	BA/Modeler	Frontend Developer	Backend Developer	DevOps	QA/Tester
	<div style="border: 1px solid #ccc; padding: 5px; margin-bottom: 5px;"> A12 Modeling Fundamentals C Blended Learning 20 hrs Pp: 990€ </div> <div style="border: 1px solid #ccc; padding: 5px; margin-bottom: 5px;"> A12 Modeling Specialist: several Tutorials Self-paced Tutorials Each 3-6 hrs Incl. in GetA12 </div> <div style="border: 1px solid #ccc; padding: 5px; margin-bottom: 5px;"> A12 Modeling Specialist: Relationships & Trees Training 5-6 hrs Pp: 690€ </div> <div style="border: 1px solid #ccc; padding: 5px; margin-bottom: 5px;"> A12 Modeling Specialist: Workflows Training 6 hrs Pp: 690€ </div> <div style="border: 1px solid #ccc; padding: 5px; margin-bottom: 5px;"> A12 Modeling Specialist: App Model (Advanced) Training 4-5 hrs Pp: 690€ </div> <div style="border: 1px solid #ccc; padding: 5px; background-color: #D9E1F2;"> Accessibility for BA in A12 Training 1,5 hrs 290€ </div>	<div style="border: 1px solid #ccc; padding: 5px; margin-bottom: 5px;"> A12 Modeling – Introduction for Devs Training </div> <div style="border: 1px solid #ccc; padding: 5px; margin-bottom: 5px;"> A12 Technical Intro Sessions Training </div> <div style="border: 1px solid #ccc; padding: 5px; margin-bottom: 5px;"> A12 Frontend Tutorial C Self-paced Tutorial </div> <div style="border: 1px solid #ccc; padding: 5px; margin-bottom: 5px;"> A12 Client Concepts e-learning 3 hrs Incl. in GetA12 </div> <div style="border: 1px solid #ccc; padding: 5px; background-color: #D9E1F2;"> Accessibility for FE Devs in A12 Training 2 hrs 290€ </div>	<div style="border: 1px solid #ccc; padding: 5px; margin-bottom: 5px;"> A12 Backend Tutorial C Self-paced Tutorial </div> <div style="border: 1px solid #ccc; padding: 5px; margin-bottom: 5px;"> A12 UAA Introduction Training 3 hrs 390€ </div>	<div style="border: 1px solid #ccc; padding: 5px; margin-bottom: 5px; background-color: #D9E1F2;"> optional </div> <div style="border: 1px solid #ccc; padding: 5px;"> A12 Kubernetes Deployment with Helm C Training 3 hrs Pp: 390€ </div>	<div style="border: 1px solid #ccc; padding: 5px; margin-bottom: 5px;"> A12 Modeling Fundamentals C Blended Learning 20 hrs Pp: 990€ </div> <div style="border: 1px solid #ccc; padding: 5px; margin-bottom: 5px;"> A12 QA Fundamentals C Training 2-3 hrs Pp: 290€ </div> <div style="border: 1px solid #ccc; padding: 5px; margin-bottom: 5px;"> A12 QA Specialist: Automated Testing C Training 16 hrs Pp: 1090€ </div> <div style="border: 1px solid #ccc; padding: 5px; background-color: #D9E1F2;"> Accessibility for QA in A12 Training 1,5 hrs 290€ </div>
	<div style="display: flex; justify-content: space-between; align-items: center; margin-bottom: 5px;"> Basic Training </div> <div style="display: flex; justify-content: space-between; align-items: center; margin-bottom: 5px;"> Specialist Training </div> <div style="display: flex; justify-content: space-between; align-items: center; margin-bottom: 5px;"> Optional Training </div> <div style="display: flex; justify-content: space-between; align-items: center;"> C = Certification </div>				

Hohe Qualität der Umsetzung in A12-Projekten

“

Mit A12 haben wir eine offene technische Plattform und eine äußerst effiziente Methodik für die individuelle Softwareentwicklung geschaffen. Um diesen Ansatz einem breiteren Publikum zugänglich zu machen, setzen wir auf kompetente Partner.

Unser Partnerprogramm zielt darauf ab, ihnen alle erforderlichen Ressourcen zur Verfügung zu stellen und sie in die Lage zu versetzen, eine hohe Umsetzungsqualität bei A12-Projekten zu gewährleisten.

Dr. Daniel Brodkorb,
Vorstandsmitglied von mgm



Machen Sie mit!



Kontakt:

Hanna Purschke & Annika Frick

partnermanagement@mgm-tp.com

mgm technology partners GmbH

Taunusstr. 23
80807 München

Tel +49 89 / 358 680-0

www.mgm-tp.com
info@mgm-tp.com

