

FINCA

CAN MILANO

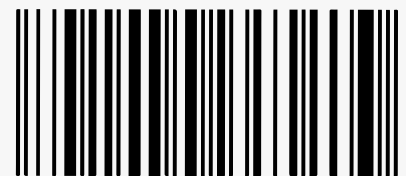
RASTEN PROJECTS

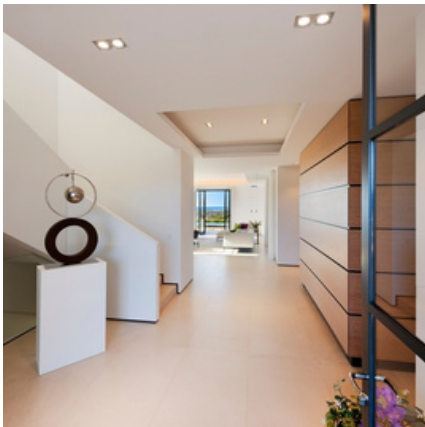
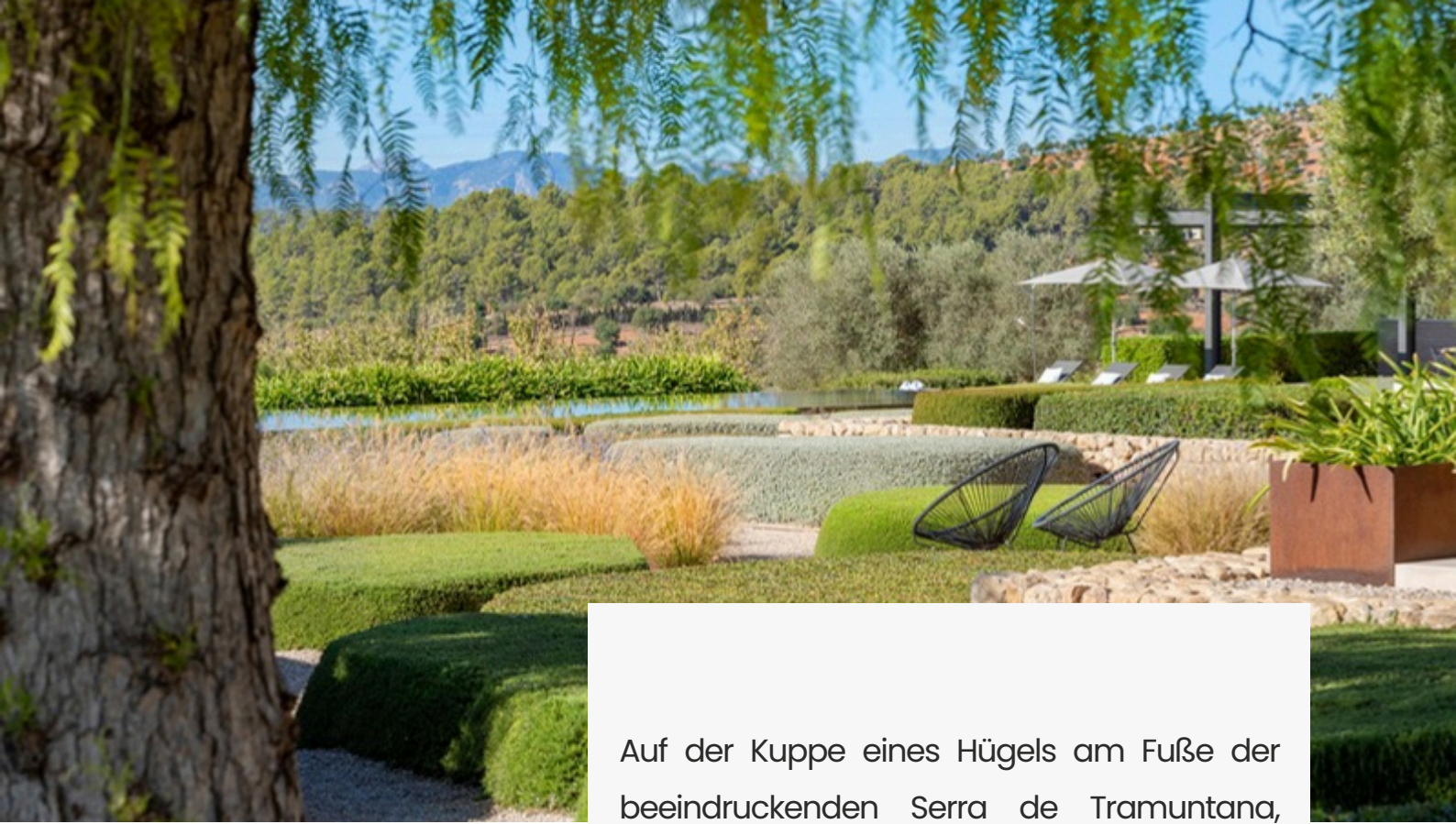
REF. SMF-2602-1



2026

www.rastenprojects.com





- Grundstück: **14.210 m²**
- Gesamtfläche: **700 m²**
- Baujahr: **2017**

- Schlafzimmer: **5**
- Badezimmer: **7**

- Preis: **16.200.000 €**

Auf der Kuppe eines Hügels am Fuße der beeindruckenden Serra de Tramuntana, nahe Santa María del Camí, thront diese außergewöhnliche Finca in absoluter Privatsphäre.

Der Blick schweift in alle Himmelsrichtungen, über die markanten Bergmassive von Alaró, weit über die Bucht von Palma bis hin zu den sanften Ebenen von Santa María mit ihren traditionsreichen Weinanbaugebieten.

Ein 360° Panorama, das zu jeder Tageszeit eine neue, faszinierende Stimmung entfaltet.

Ein Refugium für höchste Ansprüche geschaffen für Menschen, die Ruhe, Diskretion und architektonische Qualität in vollendeter Form schätzen.





OBERGESCHOSS

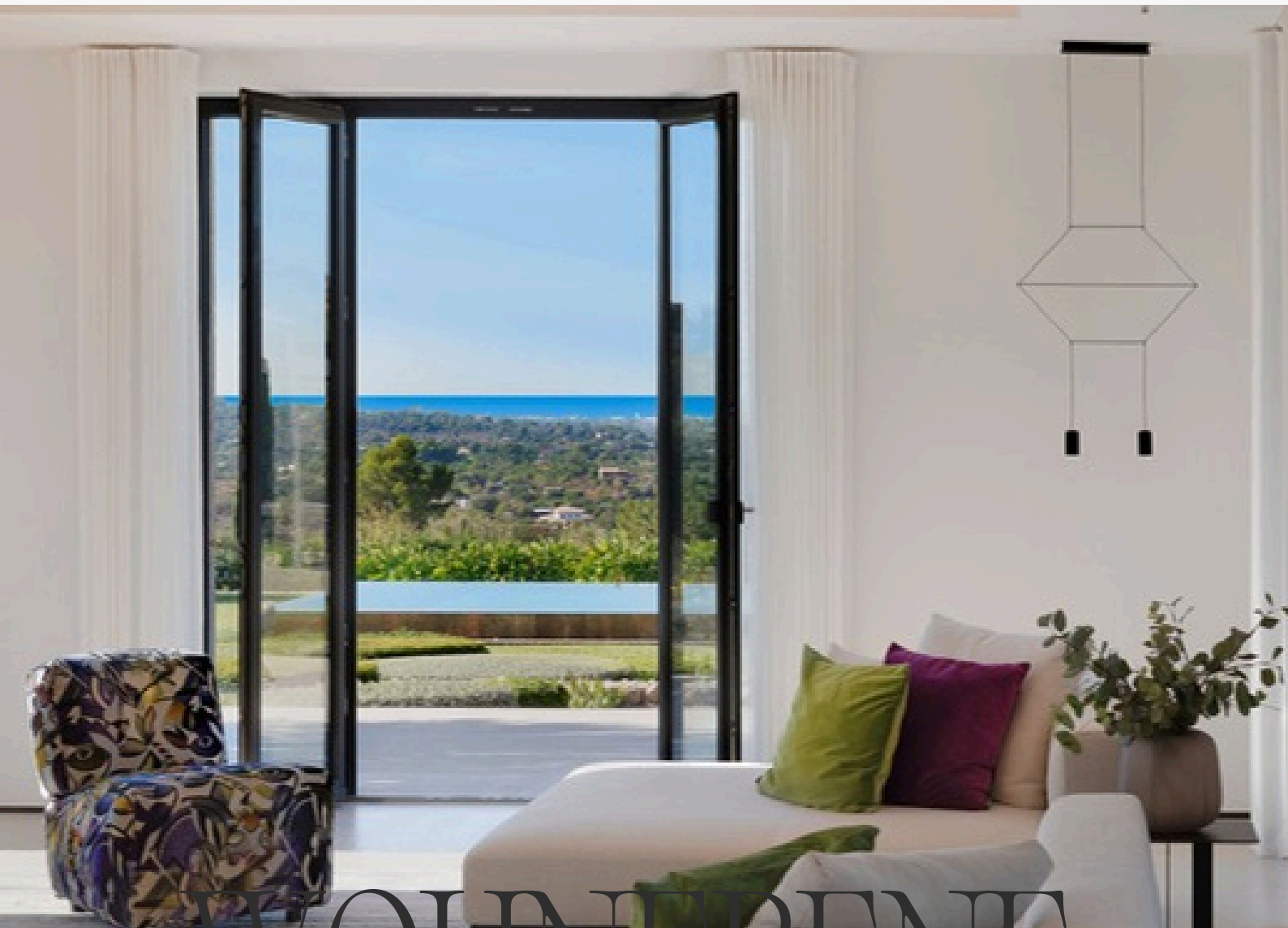
Die Master-Suite bildet das private Herzstück dieser Ebene. Sie verfügt über ein luxuriöses Bad en Suite sowie einen eigenen Balkon mit spektakulärem Ausblick.

Zwei weitere Suiten, jeweils mit eigenem Bad und Balkon bzw. Terrasse ergänzen das Raumangebot auf dieser Etage. Vom Treppenhaus besteht ein direkter Zugang zur Dachterrasse, ein exklusiver Rückzugsort mit unvergleichlicher 360° Perspektive.









WOHNEBENE

Bereits das Entrée vermittelt Großzügigkeit und Eleganz. Der offen konzipierte Wohnbereich verbindet Wohnen, Kochen und Essen zu einer harmonischen Einheit und lässt Innen- und Aussenbereich nahtlos ineinander übergehen. Großzügige Fensterfronten rahmen die Landschaft wie ein lebendiges Gemälde und öffnen den Raum in alle Richtungen.

Zwei Schlafzimmer mit Bad en Suite bieten auf dieser Ebene privaten Komfort für Familie oder Gäste. Von sämtlichen Wohnbereichen gelangt man unmittelbar in den sorgfältig angelegten, mediterranen Garten, der das Haus harmonisch umschließt.

Auf der Südseite erstrecken sich weitläufige, teilweise überdachte Terrassen mit Außenessplatz sowie stilvollen Lounge- und Liegebereichen. Der beeindruckende, vierseitige Überlaufpool scheint optisch mit dem Horizont zu verschmelzen und wird von großzügigen Rasenflächen eingerahmt. Eine Sonnenterrasse sowie eine beschattete Außenküche mit Essbereich schaffen den idealen Rahmen für lange Sommerabende unter mallorquinischem Himmel.









UNTERGESCHOSS

Genuss und Funktionalität auf höchstem Niveau – Für Weinliebhaber eröffnet sich hier ein besonderes Highlight. Ein klimatisierter und begehbare Weinklimaraum sowie drei separat temperierte Weinkammern für Weißwein garantieren perfekte Lagerbedingungen und unterstreichen den anspruchsvollen Charakter des Anwesens.

Ein großzügiger, multifunktionaler Raum mit eigenem Bad und separatem Zugang nach außen wird zur Zeit als exklusiver Fitness- und Saunabereich genutzt.

Abgerundet wird diese Ebene durch einen vollständig ausgestatteten Hauswirtschaftsraum sowie eine separate Arbeitsküche mit eigenem Außenzugang, optimal für diskrete Serviceabläufe, Catering oder Veranstaltungen im größeren Rahmen.









AUSSTATTUNG & KOMFORT

- Ausgerichtet auf die Bucht von Palma
- 360° Panoramablick
- 4-Seitiger Überlaufpool (80m² / 20m mit OSPA-Technologie)
- + 1.000 m² Garten mit Tropfbewässerung
- Integriertes Domotiksystem
- Lizenzierte Tiefbrunnen
- Klimaanlage (warm/kalt)
- Fußbodenheizung
- Energieträger: Wärmepumpe





SAVE YOUR TIME

We don't show
properties.
We present the
right ones.

 Rasten Projects