

FINCA

CAN MILANO

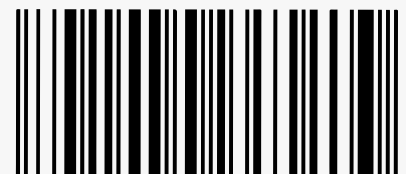
RASTEN PROJECTS

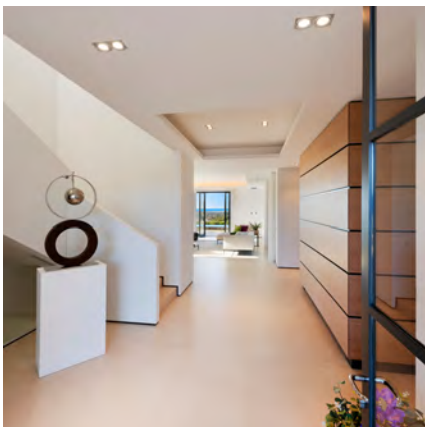
REF. SMF-2602-1



2026

www.rastenprojects.com





- Parcela: **14.210 m²**
- Superficie total: **700 m²**
- Año: **2017**

- Dormitorios: **5**
- Baños: **7**

- Precio: **16.200.000 €**

En la cima de una colina, a los pies de la impresionante Serra de Tramuntana y cerca de Santa María del Camí, se alza esta excepcional finca rodeada de absoluta privacidad.

Las vistas se extienden en todas las direcciones, desde las imponentes montañas de Alaró hasta la Bahía de Palma, pasando por las suaves llanuras de Santa María y sus tradicionales viñedos. Un panorama de 360° que revela una atmósfera diferente y fascinante a cada hora del día.

Un refugio creado para los más altos estándares, concebido para quienes valoran la tranquilidad, la discreción y la calidad arquitectónica en su máxima expresión.





PLANTA SUPERIOR

La suite principal constituye el corazón privado de esta planta. Dispone de un lujoso baño en suite y de un balcón privado con vistas espectaculares.

Dos suites adicionales, cada una con su propio baño en suite y balcón o terraza, completan la distribución de esta planta. Desde la escalera se accede directamente a la terraza de la azotea, un exclusivo refugio que ofrece una incomparable vista panorámica de 360°.







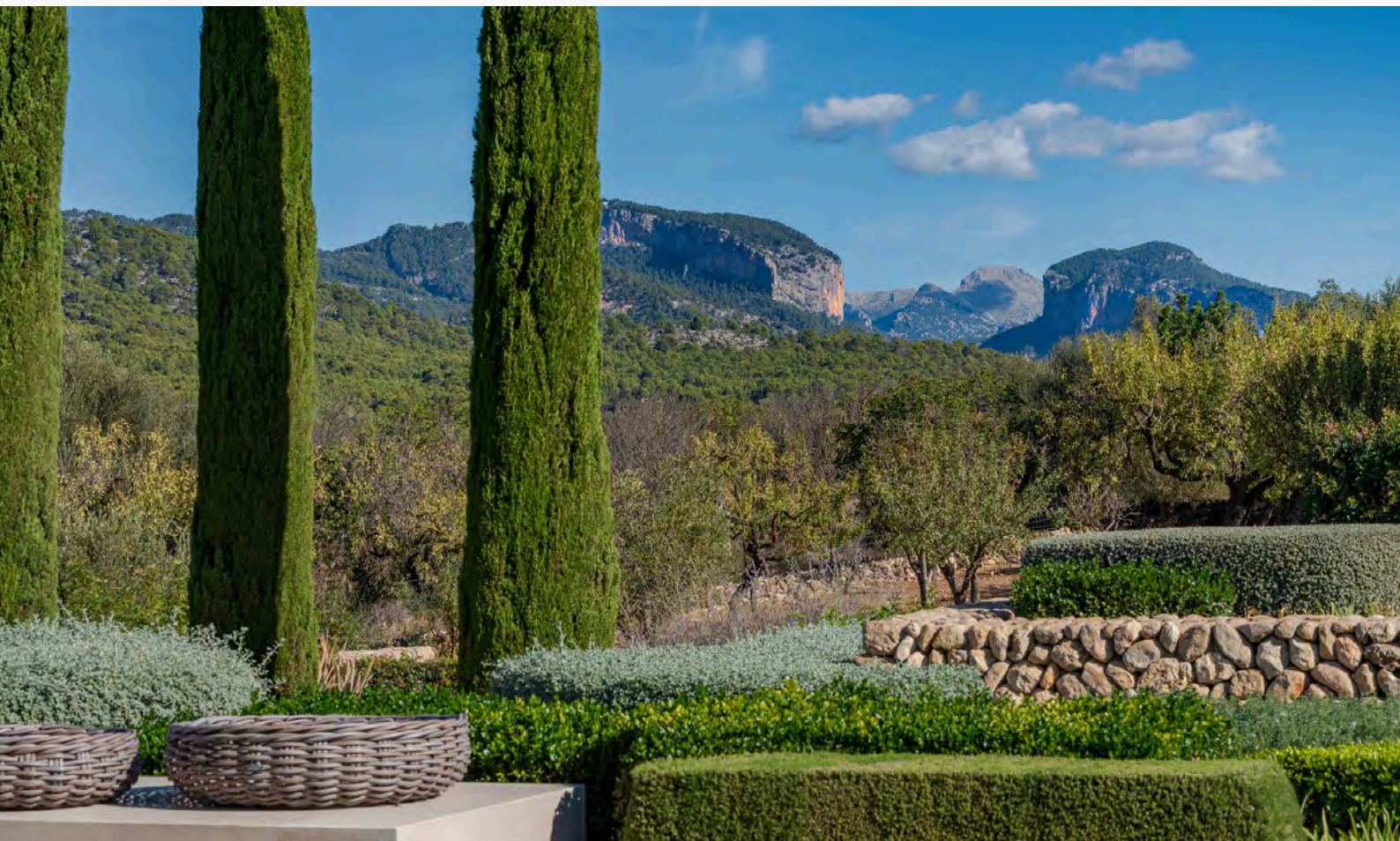


NIVEL PRINCIPAL

Desde el primer momento, el recibidor transmite una sensación de amplitud y elegancia. La zona de estar de concepto abierto integra salón, cocina y comedor en un conjunto armonioso, creando una transición fluida entre el interior y el exterior. Los amplios ventanales enmarcan el paisaje como una obra de arte viva y abren la vivienda hacia todas las direcciones.

Dos dormitorios con baño en suite ofrecen en esta planta privacidad y confort para familiares o invitados. Desde todas las áreas de estar se accede directamente al cuidado jardín mediterráneo que rodea la propiedad de forma armoniosa.

En la fachada sur se extienden amplias terrazas, parcialmente cubiertas, con zona de comedor exterior, elegantes espacios lounge y áreas para tomar el sol. La impresionante piscina infinity de cuatro lados parece fundirse con el horizonte y está rodeada de extensas zonas ajardinadas. Una terraza solárium y una cocina exterior cubierta con comedor crean el escenario perfecto para disfrutar de largas veladas de verano bajo el cielo mallorquín.









PLANTA BAJA

Una perfecta combinación de disfrute y funcionalidad al más alto nivel. Los amantes del vino encontrarán aquí un auténtico punto culminante: una bodega climatizada y transitable, complementada por tres cámaras independientes para vino blanco con control de temperatura, que garantizan unas condiciones de conservación óptimas y reflejan el carácter exclusivo de la propiedad.

Un amplio espacio multifuncional con baño propio y acceso independiente al exterior se utiliza actualmente como exclusiva zona de fitness y sauna.

Esta planta se completa con un lavadero totalmente equipado y una cocina de servicio independiente con acceso directo al exterior, ideal para un servicio discreto, catering o eventos de mayor envergadura.









CARACTERÍSTICAS Y COMODIDAD

- Orientado hacia la bahía de Palma
- Vista panorámica de 360°
- Piscina desbordante de 4 lados (80 m² / 20 m con tecnología OSPA)
- + 1.000 m² de jardín con riego por goteo
- Sistema integrado de automatización del hogar
- Pozos profundos con licencia
- Aire acondicionado (frío/calor)
- Calefacción por suelo radiante
- Fuente de energía: Bomba de calor

