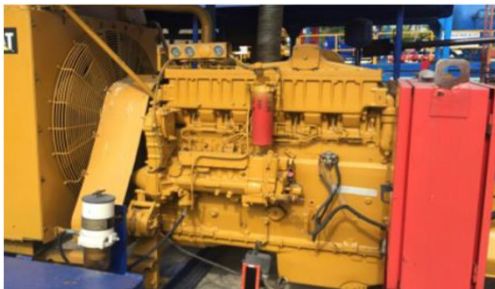


**OILWELL****INFORMACION TECNICA****BHJ-02****MOTOR CATERPILAR INDUSTRIAL 3406**

SERIE	6TB12551
PRESION MAXIMA DE TRABAJO PERMITIDA	240 HP @1800 rpm
AÑO	2014



HOROMETRO	5175 HRS
-----------	----------


BHJ-02

MARCA	FULLER
MODELO	T905
RADIO	A
TIPO DE ACEITE	SAE 90
CAPACIDAD DE ACEITE	5 GLS

BHJ-02**DESCRIPCION/ BOMBA QUINTUPLEX**

MARCA	NOV
MODELO	3000-5H
SERIE	2MZ201118
RATE MAXIMUN INPUT	300HP/ AT: 400 RPM
RATE MAXIMUN OUTPUT	270HP / AT: 400 RPM
MAXIMUN BFPD	4100 BFPD
MAXIMUN RATED	3400 PSI

	RECORRIDO DE PLUNGERS	5"
	PLUNGER	1" 7/8
	CAPACIDAD DE ACEITE	12 GLS
	AÑO DE FABRICACION	2014
	DESCRIPCION/REDUCTOR	
	MARCA	NOV 300Q
	MODELO	W300H
	SERIE	20111-2
	CAPACIDAD DE ACEITE	3.5 GLS
	RELACION DE TRANSMISION	4.38 : 1
	HP	300 A 1750 RPM

BHJ-02	
	PANEL DE CONTROL
	<p>ALARMA SONORA, SETEO EN MANOMETROS ALTA Y BAJA PRESION, MURPHY EXPLTOTION PROOF.</p>