

ESPAÑOL

Next<sup>CF</sup>



»»» ISAÍAS 54:2

***Ensancha*** el espacio de tu tienda y despliega las cortinas de tu morada. ***¡No te limites!*** Alarga tus cuerdas y ***refuerza*** tus estacas.

Cuando Isaías pronunció por primera vez estas palabras, la nación de Israel se encontraba al borde de la restauración. Después de un largo tiempo de pérdida y exilio, Dios estaba llamando a Su pueblo a prepararse para un tiempo de renovación. Habían atravesado años de incertidumbre, pero a través del profeta Isaías, Dios les ofreció una promesa llena de esperanza: un nuevo día estaba por llegar. Su bendición regresaría, Su presencia volvería a habitar entre ellos, y su futuro sería más grande que su pasado.

La imagen que Isaías utilizó —una tienda que se ensancha y se extiende— hablaba directamente al corazón de Israel. En aquel tiempo, la tienda representaba el centro de la vida familiar: el lugar de reunión, de protección y de cuidado. Agrandar la tienda significaba prepararse para crecer, hacer espacio para aquello que aún no había llegado. Era un acto de fe: construir antes de ver, extenderse antes de saber y fortalecerse antes de sentirse listo.

Con ese mismo espíritu, Dios hoy nos llama como iglesia a preparar nuestros corazones y nuestra casa para lo que Él hará después. Así como Israel fue invitado a expandir sus límites, nosotros somos invitados a ampliar nuestra capacidad para el ministerio, la misión y la fe. “No te detengas”, nos dice el Señor. Esto implica confiar en Él lo suficiente como para dar pasos hacia adelante, aun cuando el horizonte que tenemos delante parezca incierto.

Cada proyecto dentro de Next —desde la renovación de nuestro Santuario, hasta el lanzamiento de nuevos campus y el alcance a las naciones— refleja este mismo llamado. ***Estamos alargando las cuerdas y afirmando bien las estacas, no solo en nuestras instalaciones, sino también en nuestra fe.***

Estamos construyendo para personas que aún no conocemos y preparándonos para vidas que un día serán transformadas por el Evangelio.

El mensaje de Isaías sigue resonando hoy. El pueblo de Dios nunca fue llamado a quedarse cómodo ni limitado. Fuimos llamados a extendernos. Fuimos llamados a crecer.







»» Del Pastor Jarrett

Al mirar la vida de Champion Forest, mi corazón se llena de gratitud por todo lo que Dios ha hecho entre nosotros. Durante más de cincuenta años, esta iglesia ha sido una luz en el noroeste de Houston, un lugar donde personas de todos los trasfondos han encontrado esperanza, propósito y un sentido de pertenencia en Jesucristo. Hemos sido testigos de vidas transformadas, familias restauradas y generaciones levantadas para seguirle. Creo con todo mi corazón que todo lo que hemos vivido hasta ahora es solo el comienzo de lo que Dios desea hacer.

La Iniciativa NEXT es un camino de fe de tres años que nos ayuda a prepararnos para lo que Dios está a punto de hacer a continuación. A través de ella, le estamos diciendo al Señor: “Estamos listos”. Listos para ampliar nuestra capacidad. Listos para estirar nuestra fe. Listos para hacer espacio para que más personas conozcan y sigan a Jesús. Esta temporada no se trata de proyectos de construcción; se trata de edificar personas. Cada metro cuadrado, cada plan y cada acto de generosidad valiente apunta a vidas que serán transformadas para siempre por el Evangelio.

En las próximas semanas, escucharemos historias de lo que Dios ya está haciendo a través de Champion Forest y veremos hacia dónde nos está llamando. Juntos renovaremos nuestro Santuario aquí en el campus de Champions, construiremos nuevos espacios para los niños y el discipulado en North Klein, iniciaremos un nuevo campus en Magnolia, ampliaremos nuestro alcance digital y fortaleceremos nuestras alianzas misioneras alrededor del mundo. Cada paso refleja nuestro compromiso de llevar *el Evangelio desde el noroeste de Houston hasta las naciones*.

Más que nada, mi oración es que esta temporada fortalezca nuestra confianza en el Señor. Cuando damos pasos de fe, redescubrimos que Él es fiel.

Te invito a ti y a tu familia a unirse a nosotros en este camino: a orar, a participar y a ayudar a impulsar esta misión hacia adelante. Dios está haciendo algo hermoso aquí en Champion Forest, y confiamos en el Señor para todo lo que viene después.

Pastor Jarrett Stephens

Pastor Jarrett



TABLA DE CONTENIDO

6	Nuestra Historia
8	¿Qué es Next?
	<i>Proyectos</i>
10	Santuario
12	Transmisión Digital
14	North Klein
16	Misiones Internacionales
17	Campus Magnolia
18	Testimonios
23	Mi Hoja de Ofrenda
24	Preguntas Frecuentes



## »» NUESTRA HISTORIA

### Fundación y primeros años

#### ★ 1970

El 20 de septiembre, el reverendo Robin Guess celebró el primer servicio de adoración con seis personas presentes.

#### 1972

El 1 de octubre, la congregación se organiza formalmente como Champion Forest Baptist Church, con 230 miembros fundadores.

#### 1973

El 25 de febrero, la iglesia comienza la construcción de su primer Santuario y del edificio de Escuela Dominical en la dirección 12501 Champion Forest Drive.

#### 1976

Los miembros se comprometen con una ofrenda de \$400,000 a través del programa **“Together We Build”** para financiar un nuevo **Family Life Center**. Inicia la construcción, se completa la primera ampliación del estacionamiento y se inaugura la Biblioteca de la iglesia.

#### 1978

El Pastor Damon Shook se convierte en el segundo Pastor Principal de la iglesia. Se añade espacio portátil adicional, comienzan dos servicios dominicales y la iglesia es reconocida entre el 1% de mayor crecimiento dentro de la Convención Bautista del Sur (SBC).

#### 1979–1982

Las instalaciones se expanden mediante importantes remodelaciones y nuevas construcciones. Esto incluye renovaciones al Santuario, la edificación de un nuevo edificio educativo de 20,000 pies cuadrados, la adición de asientos en el balcón y más espacios de estacionamiento. Durante este tiempo también se planifica un nuevo Santuario y un edificio para el ministerio de niños, se lanza la iniciativa **“Building Together By Faith”** con el inicio de obra en 1981, y se arrienda espacio portátil adicional para apoyar el continuo crecimiento de la Escuela Dominical.

### Un paso hacia un mayor impacto

#### 1990–1991

Se forma un Comité de Adquisición de Terrenos, lo que lleva a la iglesia a comprar 54 acres en Stuebner-Airline y Strack por 2.27 millones de dólares, terreno que hoy se conoce como Campus Champions.

#### 1997–1999

Comienzan los servicios en el nuevo terreno mientras la construcción continúa; se completa la Fase II, la iglesia se traslada por completo a Stuebner Airline y la propiedad original en Champion Forest Drive es vendida.

#### 2000–2002

El Campus Champions inicia la construcción de un Santuario con capacidad para 4,500 personas, una capilla, biblioteca y una infraestructura ampliada. Este proceso culmina con la dedicación del nuevo Santuario el 18 de agosto de 2002.



### Alcanzando más

#### 2005–2007

Tras la jubilación del Pastor Shook y la elección de un nuevo Comité de Búsqueda Pastoral, el Dr. David Fleming es afirmado de manera contundente como el tercer Pastor Principal de la iglesia e inicia su ministerio en enero de 2007.



#### 2007

CF abraza el ministerio multicultural y multilingüe, convirtiéndose en una sola iglesia en dos idiomas con el lanzamiento del ministerio en español.



#### 2008–2010

La iglesia lanza un ambicioso plan de expansión que incluye la construcción de importantes espacios educativos y la renovación de áreas existentes. A pesar de los desafíos económicos, la congregación completa la iniciativa IMPACT y dedica los nuevos edificios en el año 2010.

#### 2013

CF se convierte en una iglesia de múltiples campus con el lanzamiento del campus North Klein, donde 300 miembros comienzan a reunirse semanalmente en el Klein Multipurpose Center.

#### 2019

Gran inauguración de Pascua del campus permanente de North Klein en Spring Stuebner Rd.



### Avanzando el Reino

#### 2020

El Dr. Jarrett Stephens se convierte en el cuarto Pastor Principal, dando inicio a una nueva etapa con un enfoque renovado en la evangelización, el discipulado y la misión.



#### 2021

Se crea CF Residency, ampliándose como un programa clave para la formación y el desarrollo de futuros líderes y pastores en el ministerio.

#### 2022

Se establece CF Connect como un ministerio principal de capacitación y equipamiento, fortaleciendo a la Iglesia con “I” mayúscula y a líderes en la región, en los Estados Unidos y alrededor del mundo.

#### 2024

Se construye el nuevo edificio para estudiantes en el campus de North Klein.

#### 2021–2025

La iglesia celebra un momento histórico al alcanzar cinco años consecutivos de récords en bautismos y, por primera vez, superar las 1,000 personas bautizadas en un solo año ministerial.



## ¿POR QUÉ AHORA?

El impulso del ministerio sigue creciendo, y nuestra capacidad debe crecer junto con él.

- » Nuestras instalaciones están envejeciendo y han llegado a su límite (el Santuario del campus Champions fue actualizado por última vez entre 2002 y 2012).
- » North Klein está creciendo rápidamente, y las familias y los niños necesitan espacios adecuados para el ministerio.
- » La población de Magnolia está aumentando de manera acelerada, y la oportunidad de plantar iglesia y alcanzar a la comunidad es ahora.
- » El alcance digital es esencial para la multiplicación del evangelio (Houston, las prisiones y las naciones).

## ¿POR QUÉ NOSOTROS?

- » Dios ha confiado a esta generación en Champion Forest los recursos y el llamado para actuar ahora.
- » Durante más de 50 años, esta iglesia ha dado pasos de fe, y hoy nos mantenemos firmes sobre el fundamento que otros construyeron antes que nosotros.
- » Esto no se trata de proyectos, sino de personas, de impacto y de dejar un legado de fe.





# ¿Qué es *Next*?

Por más de cincuenta años, esta iglesia ha sido una luz en el noroeste de Houston, un hogar donde personas han encontrado esperanza, propósito y un verdadero sentido de pertenencia en Jesucristo.

La iniciativa NEXT nace directamente de ese legado. Es nuestra respuesta unificada al Señor, nuestro “estamos listos”. Listos para estirar nuestra fe. Listos para hacer espacio para que más personas conozcan y sigan a Jesús.

Estos proyectos no se tratan de edificios por sí mismos. Son la expresión de un deseo más profundo: formar personas, transformar vidas y preparar el camino para todo lo que Dios desea hacer a continuación.

No debe sorprendernos que cada uno de nuestros esfuerzos dentro de NEXT esté perfectamente alineado con las prioridades que Dios nos ha dado como iglesia. Cada parte ha sido diseñada para **avanzar el Reino, haciendo discípulos, amando a nuestra comunidad y fortaleciendo la Iglesia.**

La renovación del Santuario en el campus de Champions respaldará una adoración vibrante y la formación de discípulos por muchos años más. La expansión de nuestro ministerio digital y de transmisión llevará el evangelio más lejos, tanto en nuestra comunidad como alrededor del mundo. El nuevo edificio para niños y discipulado de adultos en North Klein creará espacio para que más familias crezcan en su fe. Nuestros esfuerzos de plantación de iglesias a nivel internacional extenderán la misión de Jesús a nuevas ciudades y naciones. Y un tercer campus en el área de Magnolia nos posicionará para amar y alcanzar una de las regiones de mayor crecimiento en nuestra comunidad.

- \$13M Renovación del Santuario – Campus Champions**
- \$9M Expansión de North Klein – Espacios para Niños, Discipulado de Adultos y Estacionamiento**
- \$4M Expansión del Ministerio Digital y de Transmisión**
- \$2M Proyectos Internacionales de Plantación de Iglesias**
- \$10M Tercer Campus en el Área de Magnolia**





# Renovaciones del Santuario

El Santuario que ha impactado y formado tantas vidas ahora también necesita ser renovado. Este proyecto refrescará el espacio con tecnología actualizada, nueva iluminación y un diseño renovado, creando un ambiente preparado para formar a la próxima generación de adoradores.

*\$13m*

## RENOVACIONES

- Sistema de audio digital completamente nuevo, con modificaciones acústicas para el espacio.
- Sistema de video digital totalmente nuevo, con nuevas cámaras, pantallas e infraestructura
- Nuevos asientos, pintura y alfombra
- Reconstrucción completa de la plataforma, diseñada para transmisión y una visualización óptima dentro del Santuario
- Reemplazo total del sistema de iluminación del Santuario
- Renovación completa del techo del Santuario





# Expansión del Ministerio Digital y de Transmisión

Para llevar el evangelio desde el noroeste de Houston al mundo, Champion Forest ampliará su presencia digital mediante la mejora de las capacidades de transmisión, la adopción de nuevos medios y el lanzamiento de alcance global a través de plataformas que pueden llegar a hogares, prisiones y corazones en todo el mundo.

*\$4m*



“ Las actualizaciones a nuestro Santuario y la expansión de nuestro alcance digital abrirán nuevas puertas como nunca. Estos proyectos crearán espacios, tanto en el Santuario como en línea, donde las personas podrán encontrarse con Dios de maneras poderosas. Creo que lo que viene nos inspirará y nos equipará para compartir la esperanza de Jesús más lejos de lo que jamás hemos soñado.”

**Michael Neale**

Pastor de Experiencia Multisede y CF Creative

Un ejemplo de cómo nuestra presencia digital llegará a lugares a los que pocos pueden ir es a través de la aplicación Pando. Pando fue creada originalmente para personas que están en las cárceles y es la primera aplicación de su tipo disponible dentro de centros penitenciarios. A través de dispositivos digitales controlados, personas privadas de libertad en todo el país pueden experimentar el amor de Cristo mediante contenido que transforma vidas, disponible las 24 horas del día, los 7 días de la semana, sin ningún costo.





# Expansión de North Klein — Espacios para Niños y Discipulado de Adultos

Con North Klein operando al máximo de su capacidad, este proyecto casi duplicará el espacio para el ministerio, añadiendo 15,000 pies cuadrados destinados a niños y adultos. Es una inversión vital para la formación de discípulos y para las familias en crecimiento que han hecho de North Klein su casa espiritual.

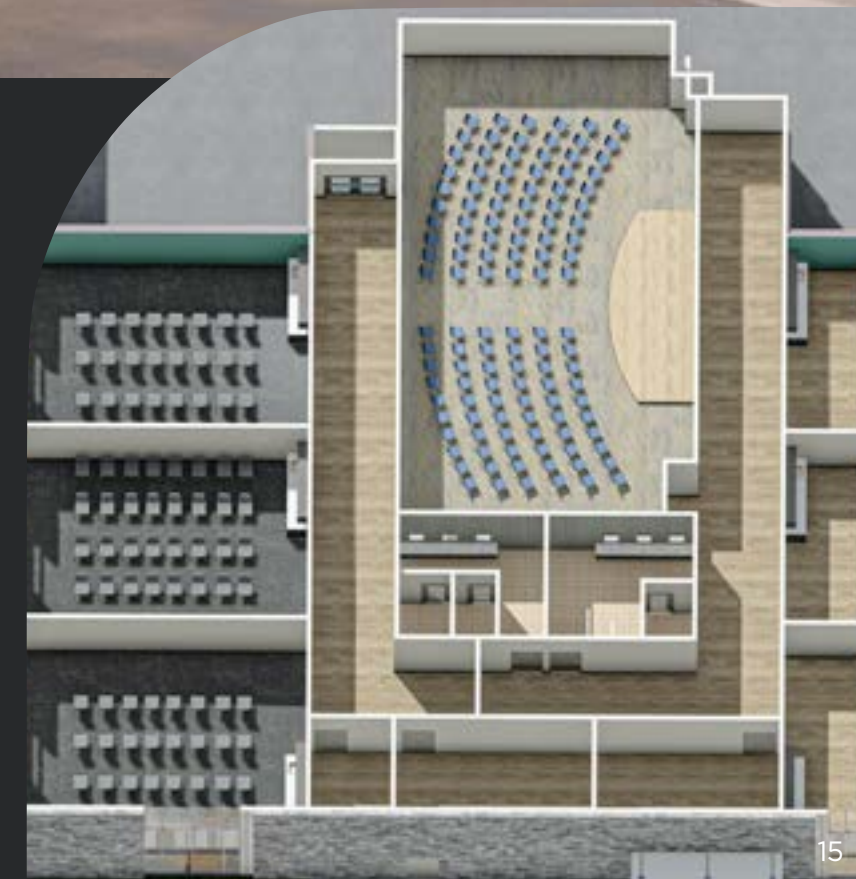
*\$9m*



“No podría estar más emocionado por lo que viene para North Klein. Los nuevos espacios para niños y adultos no solo nos ayudarán a responder al increíble crecimiento que estamos viendo, sino que también crearán más oportunidades para un ministerio que transforma vidas cada semana. Esta expansión tiene que ver con asegurarnos de que cada persona que cruce nuestras puertas tenga un lugar donde pertenecer y crecer en su fe. ¡Estoy profundamente agradecido por nuestra familia de Champion Forest y muy entusiasmado por el futuro!”

**Steven Morris**

Pastor del Campus North Klein





## »» MISIONES INTERNACIONALES

# Proyectos de Plantación de Iglesias Internacionales

A través de alianzas con FAMM, Greater Europe Mission y la International Mission Board, Champion Forest lanzará nuevas plantaciones de iglesias en Nepal, cinco ciudades de Europa, enviando personas y recursos para fortalecer la iglesia global.



**GEM:** Roma, Birmingham, Frankfurt, Pristina (Kosovo)

**IMB:** Madrid, Valencia

**FAMM:** 7 provincias en Nepal

“ En el ADN de Champion Forest siempre ha existido un latido por aquellos que aún no conocen a Cristo. Siempre hemos existido para personas que todavía no están aquí, o aún no forman parte del Reino. Al considerar cuál es el próximo capítulo misionero para nosotros dentro de NEXT, estamos enfocándonos en plantar más iglesias nuevas en Nepal, Inglaterra, Italia y España. ¡Las nuevas iglesias alcanzan a nuevas personas! Queremos ayudar a FAMM (For All Mankind Movement) a alcanzar Nepal. Queremos asociarnos con la International Mission Board para establecer una Residencia de Plantación de Iglesias en Valencia, España, replicando lo que actualmente hacemos en CF con pastores de plantación de iglesias en español. Y queremos plantar nuevas iglesias en diferentes partes de Europa para llevar la Luz de regreso a lugares que alguna vez brillaron intensamente con el Evangelio. NEXT nos ayudará a hacer esto juntos.”

**John Wills**

Pastor de Misiones y Director del Programa de Residencia



## »» CAMPUS MAGNOLIA

# Tercer Campus en Magnolia

Sobre la base del éxito de North Klein, Champion Forest establecerá un tercer campus a lo largo del creciente corredor de la HWY 249, alcanzando nuevas comunidades con el evangelio y extendiendo la misión de la iglesia más lejos que nunca.

**\$10m**







Lee más sobre la historia de Taylor

*“Solo quiero demostrar el mismo amor que Dios me mostró a mí, para que una persona más pueda sentirse bienvenida, aceptada y amada.”*

**Taylor Perrella**

Taylor creció asistiendo a la iglesia, pero su fe siempre se sintió superficial y distante. En la búsqueda de amor y valor personal, se refugió en las fiestas, las relaciones y un matrimonio abusivo. Con el tiempo, terminó sintiéndose vacía, avergonzada y convencida de que no había salida.

Un cambio de residencia a Spring, la enfermedad de su mascota y una sencilla reunión a la que asistió un martes por la noche en Champion Forest se convirtieron en el punto de inflexión. Allí, Dios la encontró a través de personas inesperadas, confesiones sinceras y un mensaje de redención que transformó su vida por completo. Hoy, Taylor sirve, lidera y comparte el amor que una vez creyó inalcanzable.

Jerome y Doris Stovall saben lo que significa atravesar una pérdida inimaginable. Apenas horas después de mudarse a su nuevo hogar, su hijo pequeño, Zaire, se ahogó en la piscina del patio trasero, sumiendo a su ya frágil familia ensamblada en un profundo dolor, enojo y distanciamiento de Dios. Luchando con preguntas difíciles, heridas causadas en una iglesia previa y un matrimonio al borde del colapso, finalmente llegaron al campus North Klein de Champion Forest, donde el Programa para Matrimonios Re|Engage (Re|Comprometiéndonos en español) y una familia amorosa de la iglesia se convirtieron en un verdadero salvavidas. Hoy, en lugar de apenas sobrevivir, los Stovall sirven juntos en el ministerio de niños, ayudando a otras familias heridas a descubrir la esperanza y la sanidad que ellos encontraron en Cristo.

*“Cuando te haces a un lado, Dios entra en acción y te coloca en lugares donde nunca imaginaste estar.”*

**Jerome y  
Dora Stovall**



Lee más sobre la historia de los Stovall





## Ron y Susie Roberson



*“Sabíamos lo que era diezmar cuando cada mes recibíamos nuestro salario. La verdadera prueba llegó cuando celebramos nuestro primer aniversario y ninguno de los dos tenía trabajo.”*

Ron y Susie han llamado hogar a Champion Forest por más de tres décadas, pero su historia de generosidad comenzó mucho antes de poner un pie en el campus. Recién casados, a mediados de los años 80, ambos perdieron sus empleos y vieron cómo, en el papel, los números simplemente no cuadraban. Aun así, decidieron diezmar, y fueron testigos de cómo Dios proveyó de maneras sorprendentes. En ese proceso aprendieron una verdad que marcó sus vidas: “realmente no puedes darte el lujo de no diezmar”. Hoy, con hijos y nietos creciendo en Champion Forest, Ron y Susie se ven a sí mismos parados sobre los hombros de una generación fiel, y dando con gozo el paso para convertirse en ese fundamento para la siguiente. Su historia es un recordatorio silencioso y constante de que, cuando Dios está en movimiento, el mayor privilegio es unirnos a lo que Él está haciendo.



Lee más de la historia de los Roberson

*“Cuando Champion Forest da a Next, estás enviando el evangelio a personas que nunca tendrían la oportunidad de escucharlo si alguien no fuera enviado a ellos.”*

## Brian Jones



Brian se encuentra en una posición única. Es, al mismo tiempo, un miembro de muchos años de Champion Forest y un líder dentro de For All Mankind Movement, una organización misionera dedicada a plantar iglesias en algunas de las regiones menos alcanzadas del sur de Asia. En aldeas a lo largo de Nepal, ha sido testigo de cómo hombres y mujeres que vivían en profunda oscuridad espiritual escuchan el nombre de Jesús por primera vez y responden con una valentía sorprendente, dando origen a nuevas iglesias en hogares que se están multiplicando más rápido de lo que cualquiera imaginó. Ahora, a través de la iniciativa NEXT, Champion Forest y FAMM están uniendo fuerzas para proveer completamente los recursos necesarios a obreros locales que están dispuestos a arriesgarlo todo para compartir a Cristo con su propio pueblo. Cada ofrenda impulsa mochilas, entrenamiento y equipos en el campo, para que cada vez más familias no alcanzadas puedan escuchar el evangelio y ver iglesias establecidas en sus comunidades.



Lee más de la historia de Brian y la visión para Nepal



¿QUÉ SE NECESITARÁ?

**INVERSIÓN**  
La inversión estimada de NEXT es de \$38,000,000. Esta cantidad en efectivo y promesas de donación, junto con un endeudamiento prudente y los recursos ya disponibles, nos permitirá avanzar.

**LOS COMPONENTES**  
NEXT tiene dos componentes que trabajan juntos: “Mi Ofrenda Inicial” y “Compromisos de Promesa por 3 Años”. Todas las ofrendas son por encima de los diezmos y ofrendas regulares.

- Una “Ofrenda Inicial” es un regalo especial que necesitamos que todos den el Domingo de Compromiso, 1 de marzo.
- Una promesa por 3 años es el compromiso de dar una cantidad específica durante los próximos 3 años.

**NUESTRAS METAS**  
Meta #1 — Mi Ofrenda Inicial el 1 de marzo de 2026  
\$6 MILLONES  
+  
Objetivo #2 — Compromisos de Promesa por 3 Años  
2026-2028  
\$22 MILLONES COMPROMETIDOS  
=  
**TOTAL DADO**  
\$28 MILLONES

¿CÓMO DEBO RESPONDER?

**ORAR**  
Todo comienza con la oración. Pídele a Dios que abra tu corazón a lo que Él está haciendo a través de NEXT y cómo desea usarte en ello. Ora para que nuestra iglesia camine unida en fe, unidad y gozo. Ora por cada vida que será impactada a través de estos esfuerzos, desde el noroeste de Houston hasta el mundo. Mientras oras, escucha Su voz y confía en que Él te guiará a dar tu siguiente paso de fe.

- *Estamos orando por una Ofrenda Inicial de 6 MILLONES el 1 de marzo de 2026.*
- *Estamos orando por compromisos de promesa por 3 años.*

**PREPARARSE**  
Esta es una temporada para preparar nuestros corazones, nuestros hogares y nuestras manos para lo que Dios está a punto de hacer. Tómate el tiempo para reflexionar sobre cómo Él te ha bendecido y cómo puedes unirme a Él para bendecir a otros. La preparación no se trata de presión, sino de postura. Cuando nos preparamos con corazones abiertos, damos espacio para que Dios haga algo nuevo en y a través de nosotros.

- *Hablen y oren juntos buscando cómo Dios quiere que la generosidad sea parte de tu hogar.*
- *Únete a nuestro RECORRIDO DE ORACIÓN NEXT visitando [Next.ChampionForest.org](http://Next.ChampionForest.org).*

**AVANZAR**  
La fe siempre se mueve hacia adelante. A medida que cada uno da su paso de obediencia, ayudamos a impulsar la misión de Champion Forest desde el noroeste de Houston hasta lo último de la tierra. Cada ofrenda se convierte en parte de la historia que Dios está escribiendo. Juntos estamos construyendo algo que nos trascenderá, creando espacio para que las futuras generaciones conozcan y sigan a Jesús.

- *Permite que Dios guíe tu corazón para definir tu ofrenda, y preséntala el 1 de marzo.*

1 DE MARZO DE 2026  
DOMINGO DE COMPROMISO

META #1 — OFRENDA INICIAL  
**6 Millones**

META #2 — PROMESA POR 3 AÑOS  
(ABRIL 2026 - MARZO 2029)  
**22 Millones Comprometidos**

CANTIDAD TOTAL EN EFECTIVO Y PROMESAS  
**28 Millones**

TABLA DE DONACIONES POTENCIALES		
<i>Donantes Necesarios</i>	<i>Cantidad</i>	<i>Total</i>
350	\$1,000	\$350,000
1160	\$5,000	\$5,800,000
440	\$10,000	\$4,400,000
250	\$20,000	\$5,000,000
50	\$30,000	\$1,500,000
35	\$40,000	\$1,400,000
10	\$50,000	\$500,000
10	\$75,000	\$750,000
8	\$100,000	\$800,000
8	\$250,000	\$2,000,000
5	\$500,000	\$2,500,000
3	\$1,000,000	\$3,000,000
		<b>\$28,000,000</b>

\*Con base en este escenario, será necesario adquirir deuda. Aunque el monto de la deuda aún está por determinarse, se basará en nuestro efectivo disponible (\$2 millones), la cantidad recibida en el Domingo de Compromiso y el monto comprometido a lo largo del período de tres años. Cualquier obligación de deuda será presentada a la Iglesia para su aprobación antes de su contratación.

**Next**  
MI HOJA DE OFRENDA

1

Mi Ofrenda Inicial:

\$

☐ EN LÍNEA ☐ EFECTIVO ☐ CHEQUE

2

Mi Promesa por 3 Años:

PLANEODAR \$

☐ SEMANAL ☐ MENSUAL ☐ ANUAL ☐ UNA SOLA VEZ

DURANTE LOS PRÓXIMOS TRES AÑOS, RESULTANDO EN UNA PROMESA TOTAL DE:

\$

3

Donaciones de Activos  
(Valores, Bienes Raíces, etc.)

\$

MI OFRENDA TOTAL PARA Next

SUMA LOS RECUADROS 1 + 2 + 3 E INGRESA LA CANTIDAD A CONTINUACIÓN

\$



ESCANEA PARA LA TARJETA DE COMPROMISO EN LÍNEA



1. ¿Cuál es el propósito de la iniciativa NEXT?

NEXT es un camino de generosidad para toda la iglesia que nos prepara para lo que Dios está llamando a Champion Forest a hacer en los próximos años. Fortalece cada campus, amplía la capacidad ministerial y posiciona a nuestra iglesia para alcanzar a más personas con el evangelio, tanto a nivel local como global.

2. ¿Cuánto tiempo dura NEXT?

Next es una iniciativa de tres años que comienza el Domingo de Visión, 25 de enero de 2026. Las ofrendas pueden realizarse en cualquier momento durante este período de tres años.

3. ¿Qué proyectos están incluidos en NEXT?

Next incluye:

1. Renovación completa del Santuario del campus Champions
  - Nuevo sistema de audio digital optimizado acústicamente para una mejor experiencia
  - Nuevo sistema de video digital con cámaras, pantallas e infraestructura actualizadas
  - Nuevos asientos, pintura y alfombra
  - Plataforma completamente rediseñada y optimizada para adoración y transmisión
  - Reemplazo completo de la iluminación del Santuario
2. Nueva expansión del edificio para adultos y niños
  - Incluye un estacionamiento de apoyo para adaptarnos el crecimiento y mejorar la accesibilidad.
3. Un nuevo campus en el área de Magnolia
  - Adquisición del terreno.
4. Expansión del ministerio de transmisión por medios de difusión.
  - Extendiendo el ministerio de predicación de Champion Forest a nivel nacional e internacional a través de transmisión global, televisión, aplicaciones y plataformas digitales.
5. Misiones internacionales y plantación de iglesias en alianza con GEM, IMB y FAMM.

4. ¿Esto reemplaza mi ofrenda regular a la iglesia?

No. Dar a NEXT es adicional a los diezmos y ofrendas regulares, los cuales sostienen el ministerio continuo de Champion Forest.

5. ¿Qué es el Domingo de Compromiso?

El 1 de marzo de 2026 es el Domingo de Compromiso. En este día, estamos invitando a nuestra familia de la iglesia a:

1. Traer nuestra OFRENDA INICIAL para NEXT, con una meta de \$6 millones.
2. Presentar nuestro compromiso a tres años, con una meta de \$22 millones.

6. ¿Cómo funcionan los compromisos a tres años?

Cada hogar ora y le pregunta a Dios cuánto debe dar durante los próximos tres años. Los compromisos pueden cumplirse de manera semanal, mensual, anual o según el ritmo que mejor se adapte a su plan financiero familiar.

7. ¿Puedo cambiar o ajustar mi compromiso?

Sí. Un compromiso refleja fe e intención, no es un contrato legal. Puedes ajustar tu compromiso en cualquier momento según la dirección de Dios y tu situación.

8. ¿Puedo dar donaciones que no sean en efectivo o basadas en activos?

Sí. Puedes donar acciones, bienes raíces, distribuciones de fondos de retiro u otros activos.

9. ¿Qué pasa si no puedo asistir al Domingo de Compromiso?

Puedes participar en cualquier momento enviando tu compromiso en línea, por correo o en cualquier campus durante la semana siguiente.

10. ¿Es algún aporte demasiado pequeño?

¡No! Cada donación cuenta. NEXT se trata de la participación plena, no de cantidades iguales. Pedimos que cada familia dé en fe y oración.

11. ¿Cuándo comenzarán los proyectos?

Los tiempos se alinearán según la respuesta de la Ofrenda Inicial y el total de compromisos recibidos. Nuestro plan es iniciar la renovación del Santuario del Campus Champions inmediatamente después del Domingo de Resurrección de 2026 y la expansión del edificio de North Klein en agosto de 2026.

12. ¿Cómo encaja esta campaña en el plan financiero de la iglesia?

NEXT incluye un componente estratégico de endeudamiento que permite que los proyectos esenciales comiencen rápidamente y se completen con sabiduría. La generosidad de las donaciones reduce la necesidad de endeudamiento a largo plazo.

13. ¿NEXT aumentará el presupuesto operativo de la iglesia?

No. Los fondos de NEXT están separados de los diezmos y ofrendas regulares. Se destinan exclusivamente a proyectos de expansión y mejora.

14. ¿Puedo participar si soy nuevo en Champion Forest?

Absolutamente. NEXT es un camino de unidad para todos los que llaman a Champion Forest su hogar.

15. ¿Cómo recibiré actualizaciones durante los tres años?

Se compartirán actualizaciones regulares sobre el progreso de los proyectos, los avances financieros y el impacto del ministerio. También puedes visitar [next.championforest.org](http://next.championforest.org) para más información.

16. ¿Puedo participar de manera digital?

Sí. Visita [www.next.championforest.org](http://www.next.championforest.org) o escanea el código QR. Sigue las indicaciones para realizar tu donación y completar el proceso de pago. También tienes la opción de establecer donaciones recurrentes.

17. ¿El compromiso de tres años es obligatorio?

No. Es una declaración de intención hecha de buena fe, pero no es obligatorio.

18. ¿Quién verá mi donación y compromiso?

Solo aquellas personas que necesiten conocer los montos para procesar correctamente la información de la donación.

19. ¿Cómo puedo guiar bien a mi familia durante esta oportunidad?

Esta es una temporada única en la vida que quizá no se presente de nuevo, mientras invertimos en la vida espiritual de esta generación, las futuras generaciones y nuestra ciudad. Asegúrate de tener conversaciones intencionales en familia y momentos de oración cada semana para aprovechar al máximo este momento. Haz que tu Ofrenda Inicial y tu compromiso de 3 años sean una experiencia familiar.

20. ¿Cómo designo mi donación para la campaña en el futuro?

En la línea de nota de tu cheque, o en el sobre de una donación en efectivo, puedes escribir una de las siguientes frases: “NEXT”, “Campaña”, “Compromiso” o cualquier anotación similar que le permita a la iglesia saber que la ofrenda se destina a esta campaña.

Saber más



FAQ





## »» ORACIÓN

“Señor, nos estás llamando a expandir y ensanchar nuestros *corazones y nuestras vidas*. Enséñanos a extendernos sin miedo, a soltar nuestro control y a poner nuestra *esperanza* profundamente en Ti. Haznos un *pueblo que ame* fielmente nuestra ciudad y lleve Tu luz a las naciones, confiando en Ti mientras nos guías hacia adelante. En el nombre de Jesús, *Amén.*”

Un agradecimiento especial a nuestros miembros que sirvieron en el Equipo de Visión NEXT, ofreciendo generosamente su oración, tiempo e inversión en nuestro futuro.

Steve Allen, Ken Barrett, Carly Beckham, Randall Bell, Lloyd Bratton, Dianne Davenport, Raye Anne Edmonds, Heather Garza, Bill Goudeket, Carla Knight, Levi McCaskill, Ray Morris, Rebecca Patterson, Trevor Payne, Amarilis Rivera, Rafael Tovar, Ron Walker, Jonathan Ward, Eric Weiss.



»»» ISAÍAS 54:2

*Ensancha* el espacio de tu tienda y  
despliega las cortinas de tu morada.  
*¡No te limites!* Alarga tus cuerdas y  
*refuerza* tus estacas.



NEXT.CHAMPIONFOREST.ORG