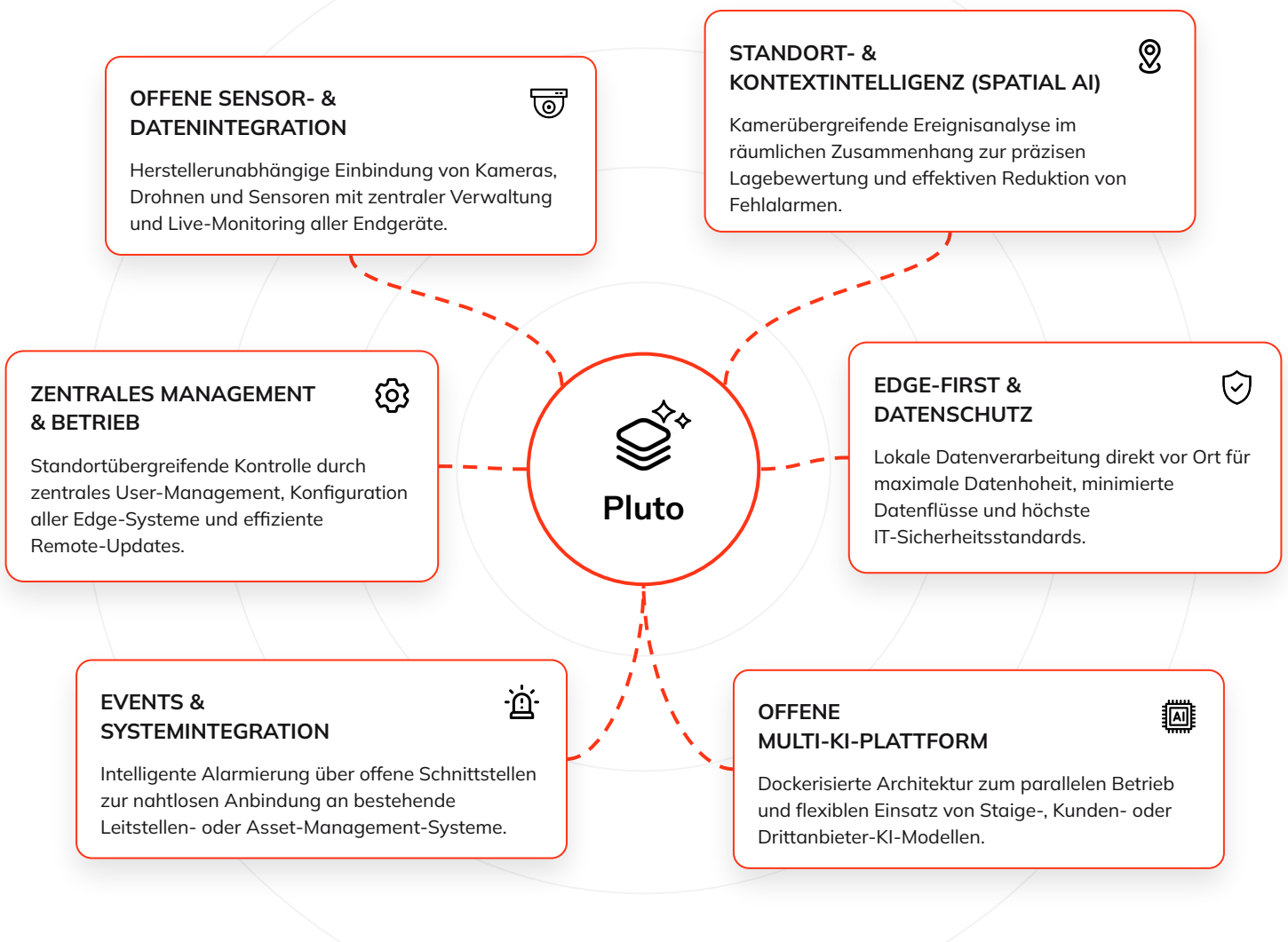


# PLUTO – DIE OFFENE EDGE-IOT-PLATTFORM FÜR SICHERE, SKALIERBARE SENSOR- UND KI-ANWENDUNGEN.

Energie- und Infrastrukturbetreiber stehen vor der Aufgabe, heterogene Sensorik, bestehende Kamerainfrastrukturen und neue KI-Anwendungen über viele, teils sicherheitskritische Standorte hinweg zuverlässig, datenschutzkonform und skalierbar zu betreiben. **Unsere IoT-Plattform bildet hierfür ein offenes, herstellerunabhängiges Edge-Grundgerüst.**



## DER PLUTO-EFFEKT

- ✓ Einheitliche Plattform statt Insellösungen
- ✓ Skalierbar von Einzelstandorten bis zu bundesweiten Netzen

- ✓ Zukunftssicher durch offene Architektur
- ✓ Nutzung bestehender Infrastruktur

## MEHRWERT FÜR BETREIBER

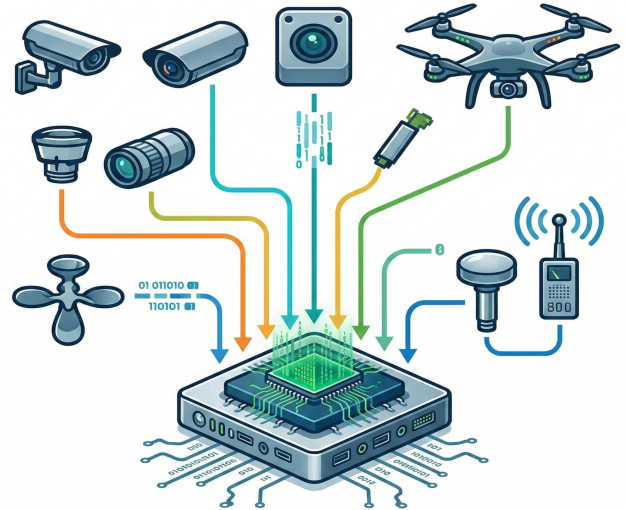
- ✓ Kamerübergreifende, kontextbasierte KI statt Einzelkamera-Logik

## **OFFENE SENSOR- & DATENINTEGRATION**

Herstellerunabhängige Einbindung von Kameras, Drohnen und Sensoren mit zentraler Verwaltung und Live-Monitoring aller Endgeräte.

Die Plattform ist **sensoragnostisch** konzipiert:

- Anbindung bestehender, heterogener Kamera-Infrastrukturen
- Integration von Drohnenbildern, mobilen Kameras und Spezialkameras
- Anschluss weiterer Sensorik (z. B. Umwelt-, Bewegungs-, Zustandsdaten)
- Zentrale Verwaltung aller Sensoren und Endgeräte
- Live-Zugriff auf Video- und Sensordaten
- Permanentes Online-/Offline-Monitoring aller Komponenten



## **EVENTS, ALERTS & SYSTEMINTEGRATION**

Intelligente Alarmierung über offene Schnittstellen zur nahtlosen Anbindung an bestehende Leitstellen- oder Asset-Management-Systeme.

- Generierung von Events und Alerts direkt aus der Plattform
- Konfigurierbare Benachrichtigungen (z. B. sicherheitsrelevante Ereignisse)
- Weiterleitung von Alerts:
  - in eigene Systeme der Plattform
  - oder in bestehende Kundensysteme (z. B. Leitstellen-, Sicherheits- oder Asset-Management-Systeme)
- Offene Schnittstellen für eine einfache Integration in vorhandene IT-/OT-Landschaften



## **KI-PLATTFORM (MULTI-KI-FÄHIG & OFFEN)**

Dockerisierte Architektur zum parallelen Betrieb und flexiblen Einsatz von Staige-, Kunden- oder Drittanbieter-KI-Modellen.

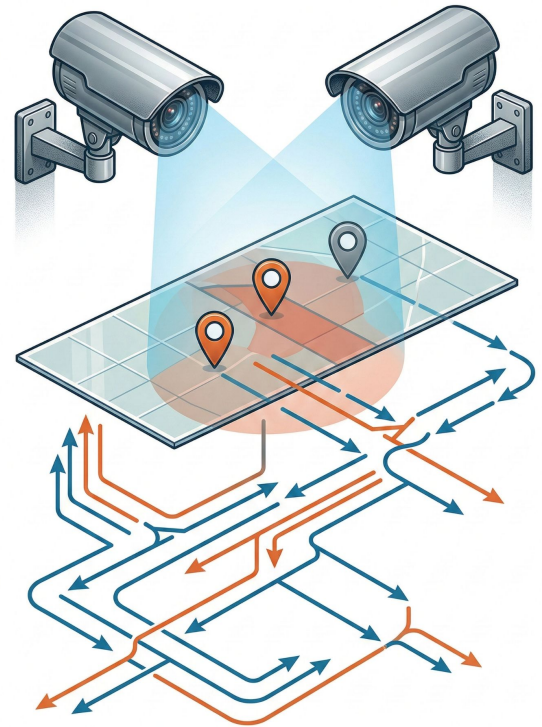
- Betrieb mehrerer KI-Modelle parallel auf derselben Edge-Infrastruktur
- Nutzung eigener KI-Anwendungen (z. B. Perimeterschutz, Ereignis- oder Anomalieerkennung)
- Dockerisierte Architektur:
  - Einbindung kundeneigener KI-Modelle
  - Integration von KI-Lösungen von Drittanbietern
- Flexible Aktivierung je Standort, Kamera oder Use Case

## **STANDORT- & KONTEXTINTELLIGENZ (SPATIAL AI)**

Die Plattform **versteht Sensoren nicht isoliert**, sondern im räumlichen und logischen Zusammenhang:

- Integration von GPS- und Geodaten
- Präzise Verortung von Sensoren auf Karten, Lage- und Geländeplänen
- Logische Vernetzung mehrerer Kameras pro Standort
- Abbildung von Bewegungsrichtungen, Übergängen und Zonen
- Spatial AI:
  - KI-Modelle arbeiten kamerübergreifend
  - Ereignisse werden im Kontext mehrerer Blickwinkel bewertet
  - Reduktion von Fehlalarmen durch räumliche Logik
- Grundlage für komplexe Szenarien wie Geländeüberwachung, Perimeterlogik oder Objektverfolgung

Kamerübergreifende Ereignisanalyse im räumlichen Zusammenhang zur präzisen Lagebewertung und effektiven Reduktion von Fehlalarmen.



### **EDGE-FIRST & DATENSCHUTZ**

Lokale Datenverarbeitung direkt vor Ort für maximale Datenhoheit, minimierte Datenflüsse und höchste IT-Sicherheitsstandards.

- Datenverarbeitung lokal auf der Edge
- Keine zwingende Cloud-Übertragung sensibler Rohdaten
- Minimierte Datenflüsse
- Volle Datenhoheit beim Betreiber
- Erfüllung höchster Anforderungen an Datenschutz und IT-Sicherheit



### **ZENTRALES MANAGEMENT & BETRIEB**

Standortübergreifende Kontrolle durch zentrales User-Management, Konfiguration aller Edge-Systeme und effiziente Remote-Updates.

- Rollen- und User-Management
- Zentrale Konfiguration aller Edge-Systeme
- Remote-Software- und KI-Updates
- Monitoring von Systemzuständen, Versionen und Verfügbarkeiten

## UNSER ANGEBOT:

## PROOF-OF-CONCEPT (POC) IN 6-8 WOCHEN.

Validieren Sie den Mehrwert für Ihr Unternehmen schnell und risikominimiert.

### HARDWARE-AGNOSTISCHE INTEGRATION

Wir nutzen Ihre bestehende IP-Kamera-Infrastruktur. Durch unsere Edge-KI-Boxen machen wir Ihre vorhandene Hardware ohne teure Neuanschaffungen KI-fähig.

### FOKUS AUF PERSONALISIERTE ANWENDUNGSFÄLLE

Wir entwickeln keine Standardlösungen von der Stange. Gemeinsam definieren wir Ihre spezifischen Herausforderungen und trainieren die KI exakt auf Ihre individuellen Anforderungen.

### MODULARE & SKALIERBARE INFRASTRUKTUR

Unser System ist modular aufgebaut. Starten Sie mit einem Anwendungsfall an einem Standort und skalieren Sie die Lösung dank der flexiblen Pluto-Architektur mühelos auf Ihr gesamtes Netzwerk.

## WARUM STAIGE? ERFAHRUNG, DIE DEN UNTERSCHIED MACHT.

Wir reden nicht nur über die Zukunft – wir bauen sie bereits. Profitieren Sie von einer bewährten Technologie-Historie:



### KI-ERPROBT SEIT 2017

Langjährige Erfahrung in der Entwicklung und Implementierung hochkomplexer Computer-Vision-Modelle.



### ÜBER 1.400 STANDORTE MIT KI-KAMERASYSTEMEN INTELLIGENT GEMACHT

Ein weltweit erprobtes Netzwerk, das täglich zuverlässige Daten liefert und Prozesse optimiert.

## BEREIT FÜR DIE DIGITALE TRANSFORMATION IHRER INFRASTRUKTUR?

Lassen Sie uns gemeinsam echten Mehrwert schaffen und Ihre Sicherheit proaktiv gestalten. Kontaktieren Sie uns für eine maßgeschneiderte Analyse Ihrer spezifischen Anforderungen.

E-Mail: [industries@staige.com](mailto:industries@staige.com)