

Holzrolladen- Manufaktur

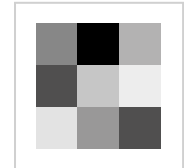
holz
chromstahl
natürlich
menschlich



Vorteile von Holzrolläden

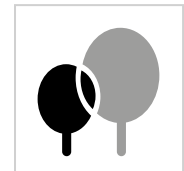
Farbvielfalt

Die Holzrolläden werden auf Wunsch imprägniert und lasiert oder lackiert. Sie können ausserdem in allen Farbtönen lackiert werden.



Werterhaltung

Die Holzrolläden werden durch moderne Oberflächenbehandlung (Imprägnierung mit anschliessender Lasierung oder Lackierung) jahrelang vor Verwitterung geschützt.



Einbruch

Durch die schweren Holzrolläden ist ein Hochschieben nur erschwert möglich und laut. Zusätzlich kann ein Verschluss das Hochschieben komplett verhindern.



Lärm

Der Geräuschpegel wird dank sehr guter Dämmung stark gesenkt.



Unwetter

Ihre Fenster werden durch die stabilen Holzrolläden bei Sturm und Hagel optimal geschützt.



Kälte

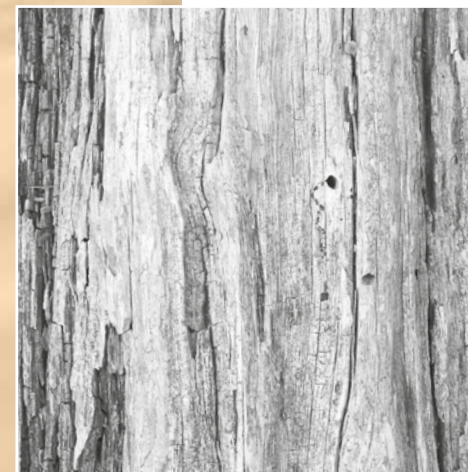
Dank der sehr guten Isolationseigenschaften reguliert der Holzrolläden das Raumklima im Winter wie auch im Sommer ideal. Das spart Energiekosten.

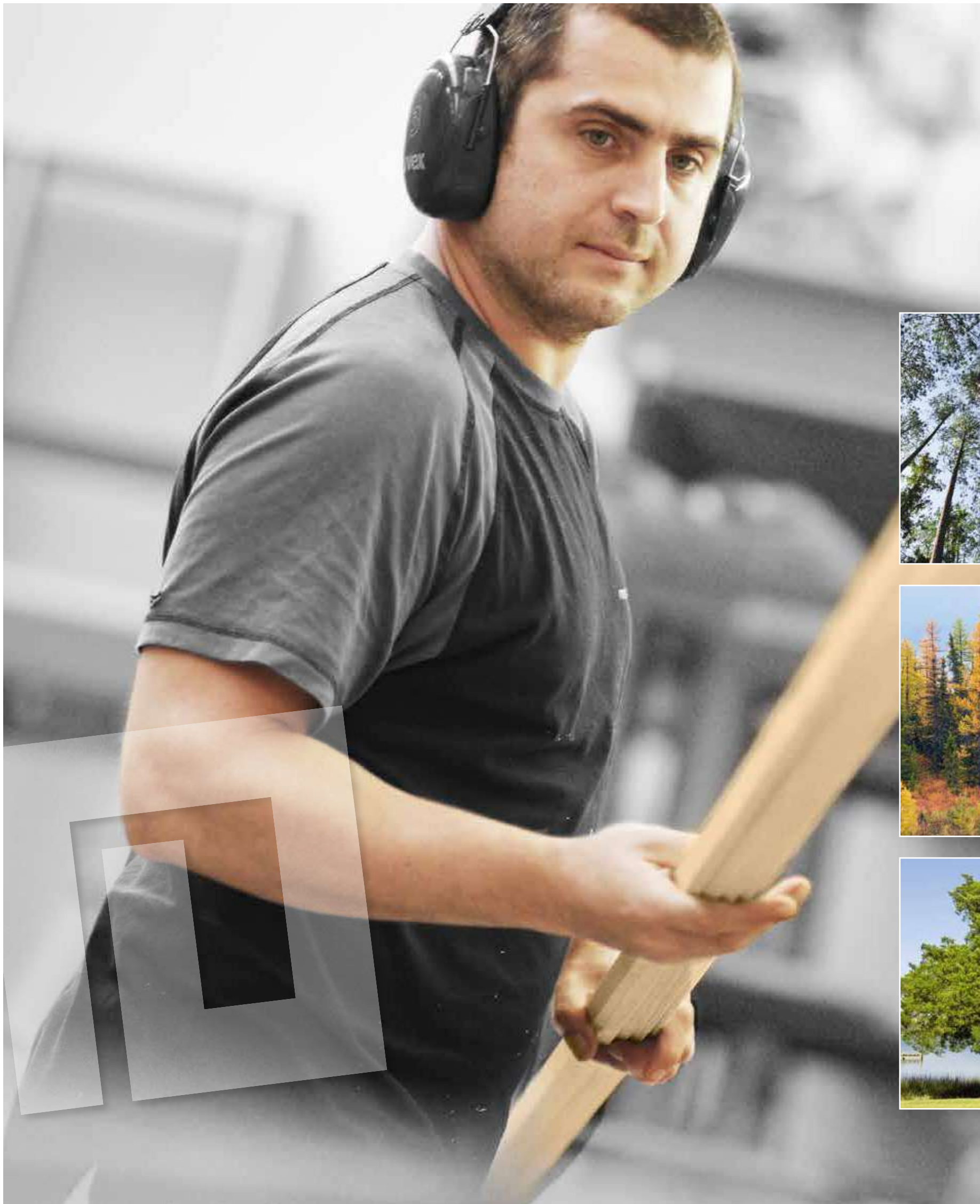


Nachhaltigkeit

Nachhaltigkeit verlangt einen verantwortungsbewussten Umgang mit Menschen, Rohstoffen und Energie.

Mensch Holzrolläden verfügen über eine lange Lebensdauer. Hochwertige, langlebige Materialien garantieren eine lange Nutzungsdauer und stellen unseren nachhaltigen Beitrag zur Ökologie dar.





Materialien

Nordische Kiefer / Föhre

Infolge der weitläufigen geografischen Verbreitung der Kiefer/ Föhre, sind die Wuchsbedingungen und die Struktur sehr unterschiedlich. Dies wirkt sich vor allem auf Textur, Dichte und Astbildung aus.

In unserer Produktion verwenden wir ausschliesslich feinjähriges, nordisches Kiefern/Föhrenholz.



Sibirische Lärche

Die Lärche ist eines der wertvollsten Nadelhölzer, die bei günstigem Standboden ein Alter von bis zu 300 Jahren, Höhen bis 45 m und einen Durchmesser bis zu 150 cm und mehr erreicht.

Die im Wald und in geschlossenen Beständen gewachsenen Bäume sind sehr gerade und zylindrisch.

In unserer Produktion verwenden wir ausschliesslich die Sibirische Lärche, deren Holz sehr dauerhaft, feinjährig und resistent gegen Pilze und Insektenbefall ist.



Individuelle Holzarten

Nicht jedes Holz eignet sich für die Produktion von Holzrolladen. (Säbelwuchs, Drehwuchs). Zum Beispiel ist Eichenholz nur ab 9 mm dicken Stäben zu verwenden.

Bitte fragen Sie uns bei speziellen Wünschen an.





Farben

Mit der Oberflächenbehandlung des Holzrolladens ist jede Möglichkeit einer optischen Aufwertung und Verschönerung der Fassaden und der Fenster gegeben. Mit einer pigmentierten Lasur soll die Schönheit des Holzes sichtbar bleiben. Mit einer deckenden Lackierung nach RAL oder NCS steht jeder Farbton zur Verfügung.

Lackierte Oberflächen

Lackierte Oberflächen setzen mit ihrer brillanten Farbpalette bewusste Akzente am Haus. Eine gute Tauchimprägnierung gegen Pilz-, Insekten- und Fäulnisbefall ist der Grundstein für die anschließende Lackierung und ist zwingend. Hochwertige Lackfarben garantieren eine äusserst lange Lebensdauer und nachhaltigen Schutz vor Witterungseinflüssen und sind zudem pflegeleicht. Eine Nachbehandlung ist nach ca. 5 bis 15 Jahren je nach Ausrichtung der Fassade nötig und verlängert die Lebensdauer der Holzrolladen.

Lasierte Oberflächen

Lasierte Oberflächen erhalten und betonen die natürlich gewachsene, ausdrucksstarke Struktur des fein gemaserten Holzes. Gleichzeitig bietet die Lasur den nötigen Schutz vor klimatischen Einflüssen, z.B. UV-Strahlen, Wasser, Luftfeuchtigkeit. Auch hier ist eine vorgängige farblose Tauchimprägnierung nötig. Den besten Schutz vor UV-Strahlung und Bewitterung stellen Lasuren mit möglichst hoher Pigmentierung im Lösemittel sicher.

Trotz Behauptungen einiger Hersteller, kann dieser Schutz mit einer farblosen Lasur nicht gewährleistet werden.

Geölte Oberflächen

Bei geölten Oberflächen (Imprägniertechnik) bleiben die meisten natürlichen Eigenschaften des Holzes erhalten.

Erreicht wird dies, indem das naturöhlhaltige Behandlungsmittel in das Holz einzieht und keine Schicht bildet. Diese Methode wenden wir ausschliesslich bei Lärchenholz an. Die Oberfläche bleibt offen, ist dennoch wasserabweisend, leicht zu reinigen und nachzubehandeln.

Profile

Wir bieten 10 verschiedene Profilstabvarianten an, geschlossene Profile oder offene Profile mit fixen nicht verschliessbaren Lichtschlitzen.

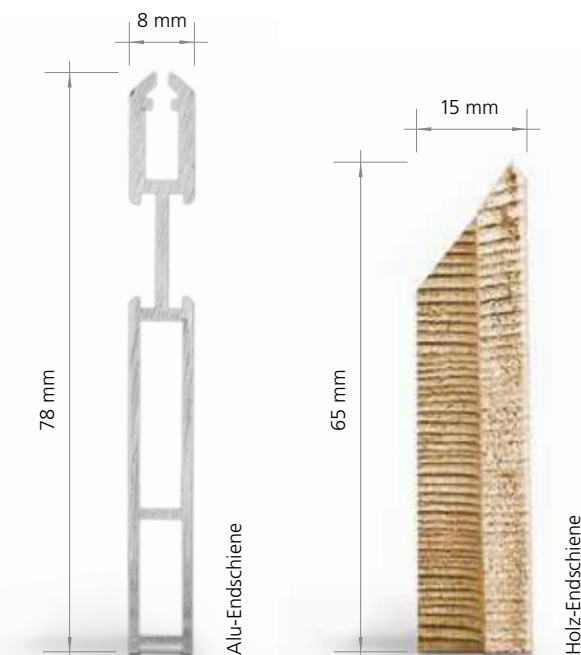
Bei den klassischen Profilen «Figura» und «Ronda», können zwischen den Durchzugbändern, Lichtschlitze in den Rolladenpanzer eingefräst werden. Nach Wunsch nur im oberen Bereich, über die ganze Höhe oder nach Plan (Rundbogenfenster).

Generell gilt: Je dicker der Profilstab, desto grossflächigere Dimensionen sind möglich.



Endschienen

Zu jeder Profilvariante wird die Endschiene (der untere Abschluss) nach Kundenwunsch aus Holz oder Aluminium montiert.





Lumina 6

Prisma 6 x 24 mm

Feiner Rolladen, hauptsächlich für kleine Fenster und Dachlukarnen.

Gute Beschattung, nicht verdunkelnd.



Lumina 9

Prisma 9 x 24 mm

Mittlerer Prismen-Rolladen für Fenster-Dimensionen mittlerer Grösse.

Gute Beschattung, nicht verdunkelnd.



Lumina 12

Prisma 12 x 32 mm

Starker Prismen-Rolladen, für grosse Fenster-Dimensionen.

Gute Beschattung, nicht verdunkelnd.



Fermata

Prisma 6 x 23 mm

Feiner Rolladen, hauptsächlich für kleine Fenster und Dachlukarnen.

Verdunkelnd, nicht nachtschwarz, leichte Unregelmässigkeiten sind technisch bedingt.



Trigona

Schwalbenschwanz 9 x 24 mm

Modernes Schwalbenschwanz-Profil für Fenster-Dimensionen mittlerer Grösse.

Gute Verdunkelung, leicht unregelmässiger Lichteinfall technisch bedingt.



Figura 10/12

Profil 10/12 x 37 mm

Der Klassiker unter den Holzrolladenprofilen. In unserer oder ähnlicher Variante seit Jahrzehnten im Einsatz. Innen glatt, auf der Aussenseite profiliert. Prädestiniert für den Einsatz in Häusern, welche unter Denkmalspflege stehen.

Lichtundurchlässig, ganz verdunkelnd, eingefräste Lichtschlitze 1/3, 3/3 oder nach Plan



Silencia 24/33

Profil 10 x 24/33 mm

Durch die ineinander greifende Profilierung an den Kanten, bietet dieses Profil einen guten Schutz gegen Schall. Sie können dieses Profil nach Ihrem Gusto in 2 verschiedenen Stabbreiten bestellen.

Lichtundurchlässig, ganz verdunkelnd.

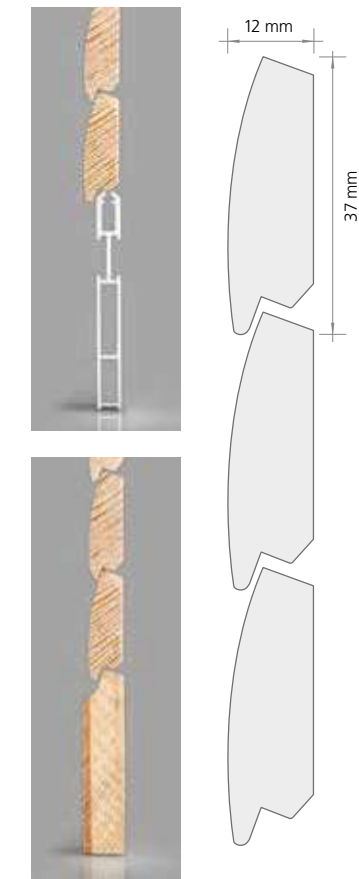
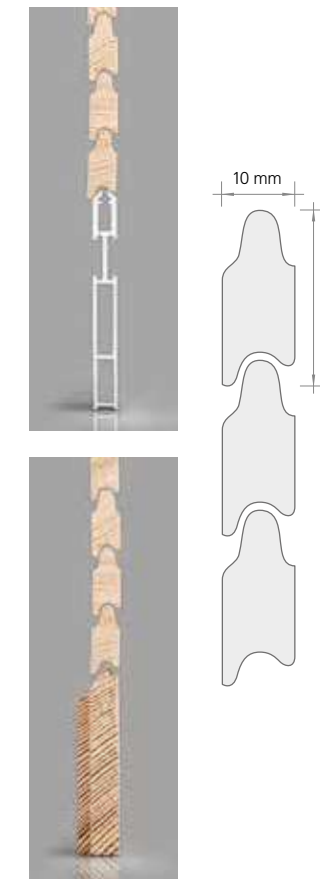
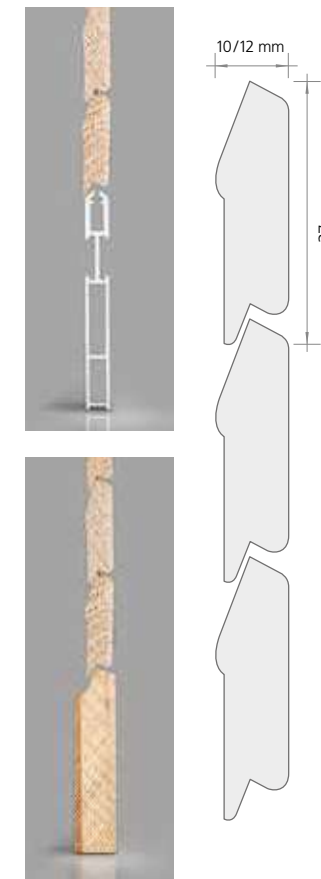
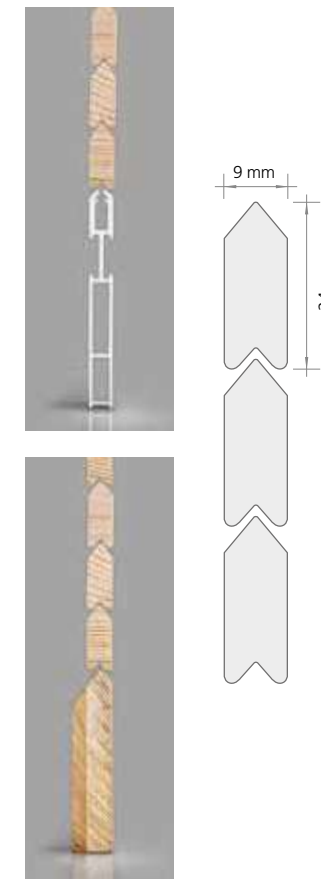
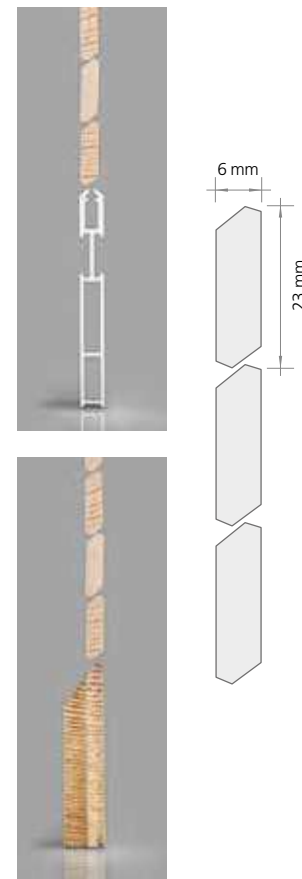
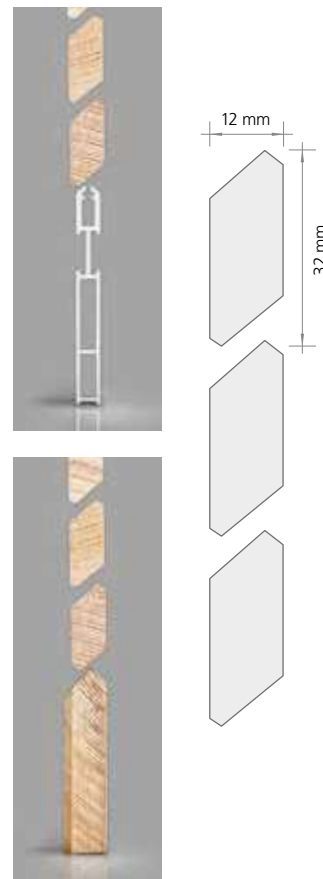
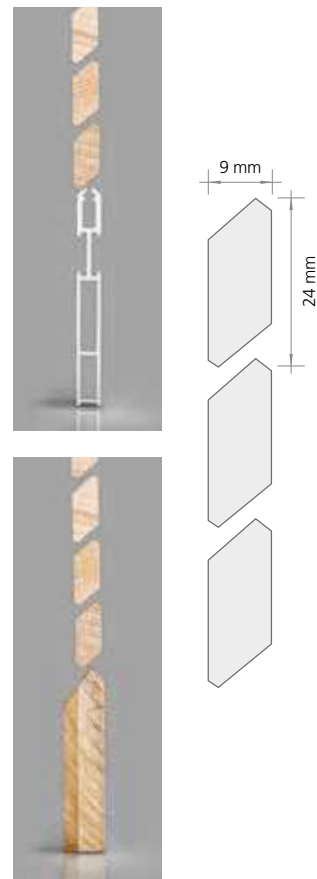
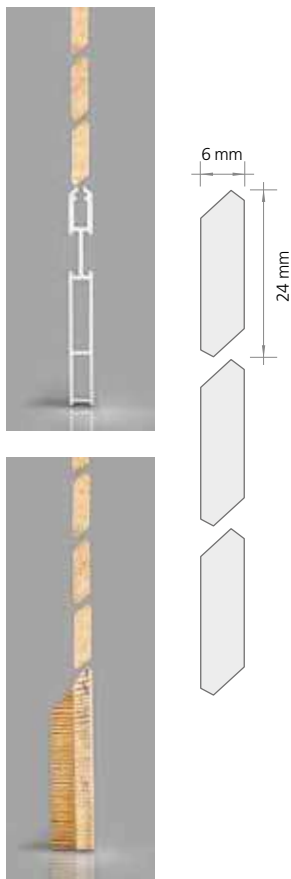


Ronda

Profil 12 x 37 mm

Modern konzipierter geschlossener Rolladen, innen glatt, aussen leicht bombiert. Wird gern als schlichtere Variante zu den Figura-Profilen verwendet.

Komplett verdunkelnd, auf Wunsch mit Lichtschlitzen 1/3, 3/3 oder nach Plan (Rundbogen).



Fixe Lichtschlitze

Max. Breite 200 cm

Beidseitig abrollbar

Durchgehende Chromstahlbanddurchzüge, Stäbe fixiert mit rostfreien Agraffen.

Fixe Lichtschlitze

Max. Breite 350 cm

Beidseitig abrollbar

Durchgehende Chromstahlbanddurchzüge, Stäbe fixiert mit rostfreien Agraffen.

Fixe Lichtschlitze

Max. Breite 450 cm

Beidseitig abrollbar

Durchgehende Chromstahlbanddurchzüge, Stäbe fixiert mit rostfreien Agraffen.

Geschlossene Stäbe

Max. Breite 200 cm

Beidseitig abrollbar

Durchgehende Chromstahlbanddurchzüge, Stäbe fixiert mit rostfreien Agraffen.

Ohne Lichtschlitze

Max. Breite 350 cm

Beidseitig abrollbar

Durchgehende Chromstahlbanddurchzüge, Stäbe fixiert mit rostfreien Agraffen.

Eingefräste Lichtschlitze möglich

Max. Breite 400/450 cm

Aussen abrollbar

Durchgehende Chromstahlbanddurchzüge, Stäbe fixiert mit rostfreien Agraffen.

Eingefräste Lichtschlitze möglich

Max. Breite 400/450 cm

Aussen abrollbar

Durchgehende Chromstahlbanddurchzüge, Stäbe fixiert mit rostfreien Agraffen.

Eingefräste Lichtschlitze möglich

Max. Breite 500 cm

Aussen abrollbar

Durchgehende Chromstahlbanddurchzüge, Stäbe fixiert mit rostfreien Agraffen.



Aussteller

Individuelle Ansprüche

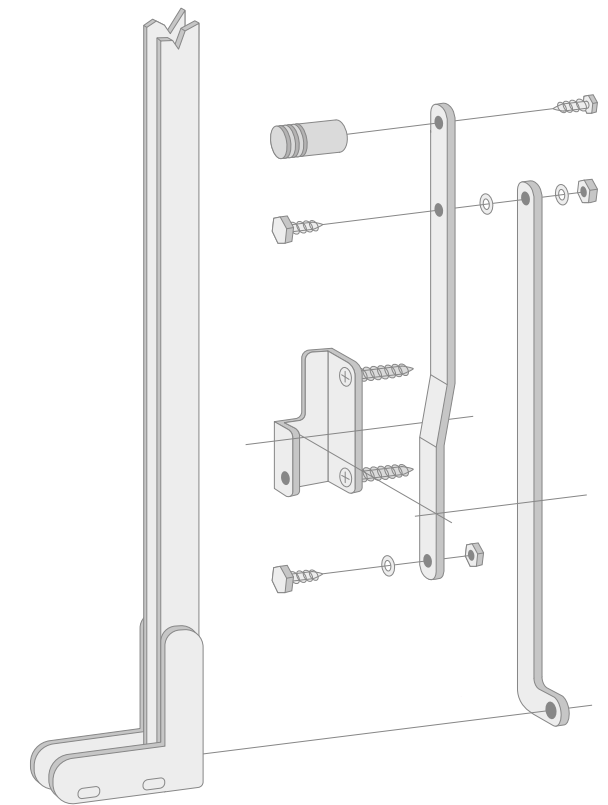
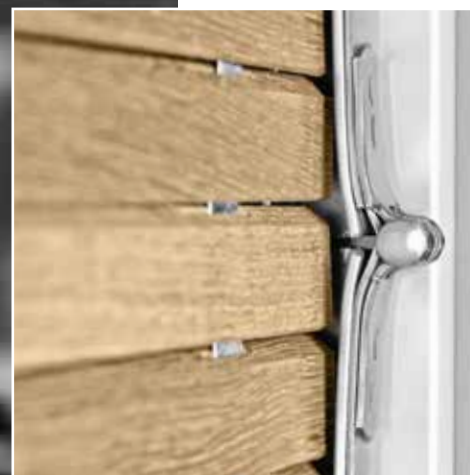
Aussteller sind die beste Art und Weise einen Raum zu belüften und ihn gleichzeitig abzdunkeln. Durch Ausstellen des heruntergelassenen Rolladens wird der Raum hervorragend belüftet und ist trotzdem vor Sonne oder neugierigen Blicken geschützt.

Unsere Standard-Aussteller werden aus pulverbeschichtetem oder eloxiertem Aluminium hergestellt. Dadurch erreichen wir ein langlebiges Produkt ohne ständiges Nachstreichen.

Optional werden die Aussteller auch in Chromstahl geschliffen und mit passenden Führungen geliefert.

Die Aussteller-Typen «Normal» und «Hebel», können nach Farbsystem RAL und NCS lackiert werden. Für beide Ausstellertypen sind 40 cm oder 60 cm lange Scherenarme (nur auf Wunsch lackiert) erhältlich.

Rolladen mit Aussteller müssen prinzipiell in eingeklapptem Zustand bedient werden.



Normal-Aussteller – Chromstahl

Eckwinkel



Scherenarm



Schliessfeder/-Haken



Durch das Greifen der links und rechts auf den Scherengelenken sitzenden Nocken, wird der Rolladen von der Fassade weg nach aussen gedrückt.

Empfohlen bis zu einer maximalen Breite von 2 Metern.



Hebel-Aussteller

Eckwinkel



Ausstellhebel



Hebelschiene



Die notwendige Kraft um den Rolladen von der Fassade weg zu stossen, wird über die am Bedienhebel sitzende Mechanik nach links und rechts zu den Scherenarmen geleitet.
Nachteil: Die Mechanik ist dauerhaft auf dem Fenstersims montiert.

Empfohlen bis zu einer maximalen Breite von 3 Metern.





Technik

Antrieb

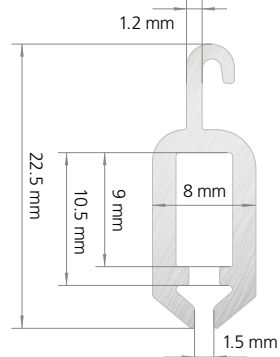
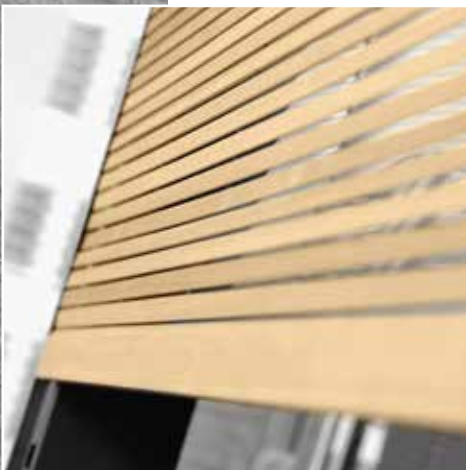
Alle bekannten Antriebsarten sind für unsere Holzrolläden anwendbar. Bei Gurtantrieb mit Holz-Endschiene muss auf eine sorgfältige Bedienung geachtet werden. Unsachgemässe und grobe Bedienung kann die Endschiene beschädigen.

Aufrollen

Maximal ein Holzrolladen pro Antriebswelle. Die Aufrollung bei mehreren Holzrolläden auf einer Welle zeigt, aufgrund des Naturprodukts Holz, jeweils verschieden hohe Endlagen.

Aufhängen

Standardmässig verbauen wir ein oberes Aufhängeprofil aus Aluminium an den Holzpanzern. In dieses Profil können sämtliche bekannten Aufhänger für Mini-Profile eingefahren und zum Einhängen an der Welle verwendet werden.

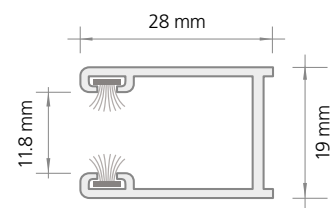


Führungsschienen in Aluminium oder Chromstahl



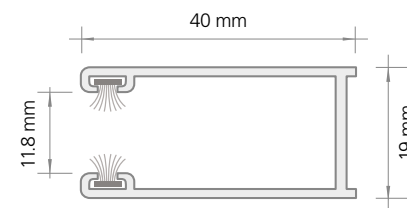
Wir bieten auch filigrane Chromstahlführungen an, welche unter denkmalpflegerischen Aspekten Beachtung finden und akzeptiert werden. In der Regel dann mit Farbbehandlung.

Aluminium



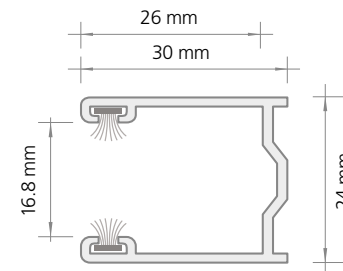
Führung 19/28

- | 19 x 28 mm
- | Aluminium eloxiert
- | mit beidseitigen Bürsten
- | Passend zu unseren Profilen Lumina 6, Fermata



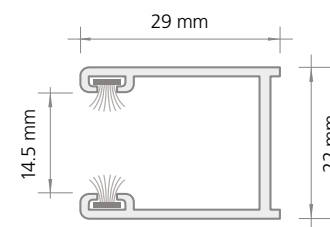
Führung 19/40

- | 19 x 40 mm
- | Aluminium eloxiert
- | mit beidseitigen Bürsten
- | Passend zu unseren Profilen Lumina 6, Fermata



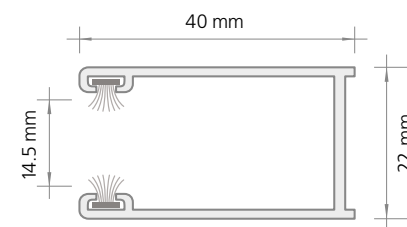
Führung 24/30

- | 24 x 30 mm
- | Aluminium eloxiert
- | mit beidseitigen Bürsten
- | Passend zu unseren Profilen Ronda, Figura 12, Lumina 12



Führung 22/29

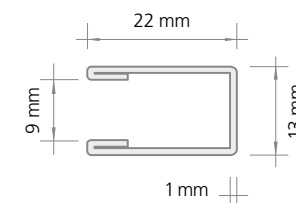
- | 22 x 29 mm
- | Aluminium eloxiert
- | mit beidseitigen Bürsten
- | Passend zu unseren Profilen Lumina 9, Trigona, Silencia 24/33, Figura 10



Führung 22/40

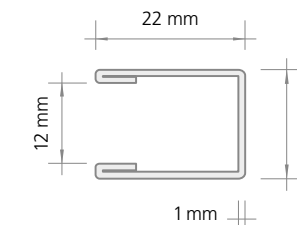
- | 22 x 40 mm
- | Aluminium eloxiert
- | mit beidseitigen Bürsten
- | Passend zu unseren Profilen Lumina 9, Trigona, Silencia 24/33, Figura 10

Chromstahl



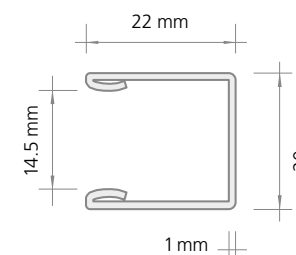
Führung 13/22

- | 13 x 22 mm
- | Chromstahl
- | ohne Einlagen
- | passend zu unseren Profilen Lumina 6, Fermata



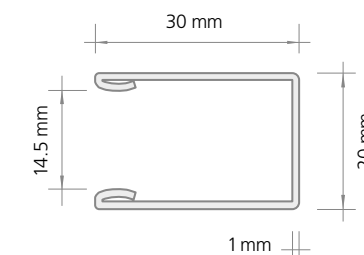
Führung 16/22

- | 16 x 22 mm
- | Chromstahl
- | ohne Einlagen
- | passend zu unseren Profilen Lumina 9, Trigona, Figura 10



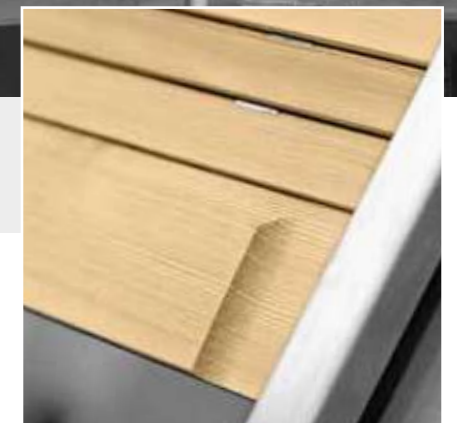
Führung 20/22

- | 20 x 22 mm
- | Chromstahl
- | ohne Einlagen
- | passend zu unseren Profilen Figura 12, Ronda, Silencia



Führung 20/30

- | 20 x 30 mm
- | Chromstahl
- | ohne Einlagen
- | passend zu unseren Profilen Figura 12, Ronda, Silencia



Holzrolladen Zubehör



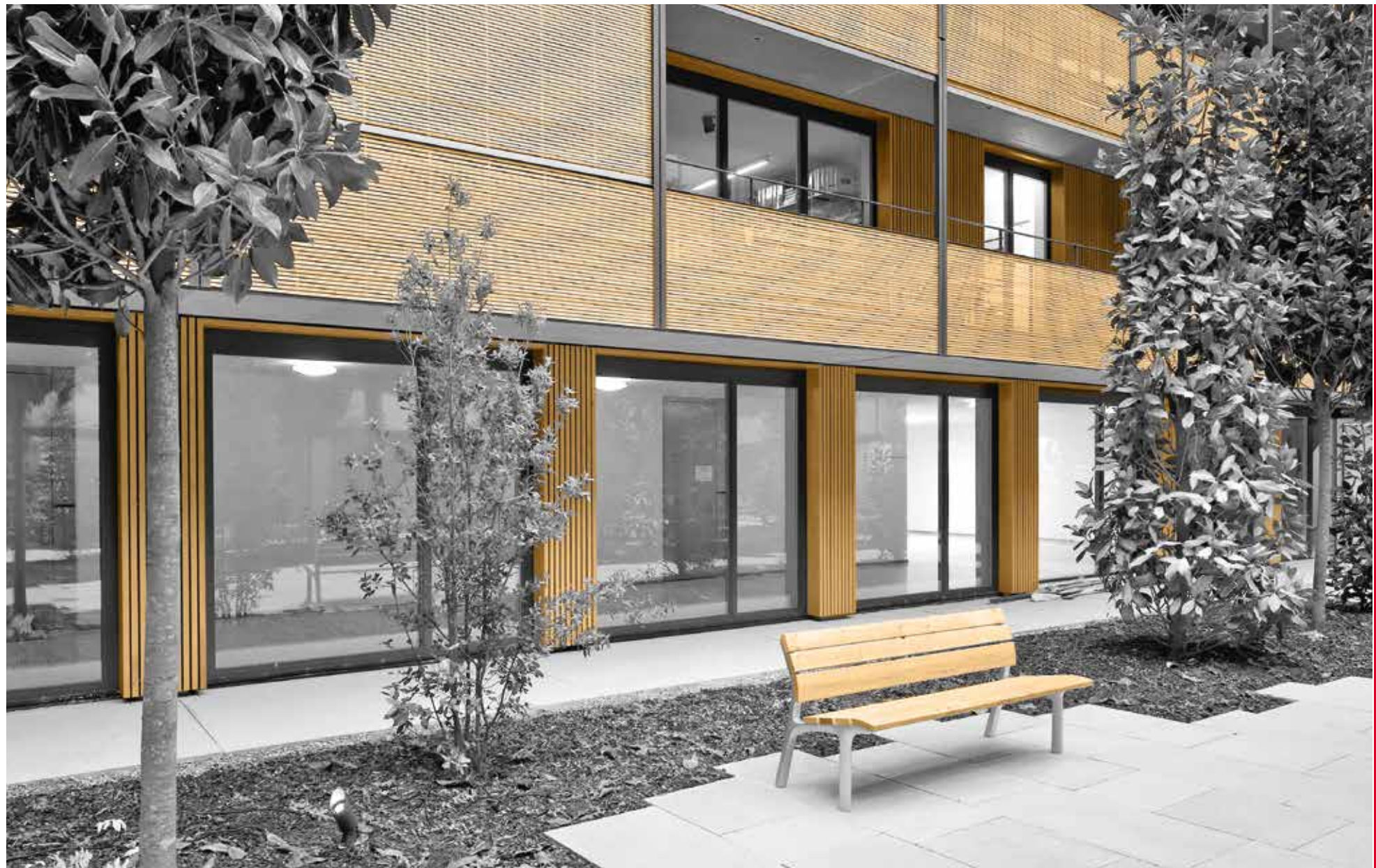
Verschluss-Knopf

- ▮ Aufbauhöhe: 17 mm
- ▮ Chromstahl



Beschwerungs-Eisen zu Holz-Endschiene

- ▮ Querschnitt: 12 x 5 mm
- ▮ Chromstahl



Hand-Griff

- ▮ Aufbauhöhe: 12 mm
- ▮ Masse: 80 x 30 mm
- ▮ Chromstahl



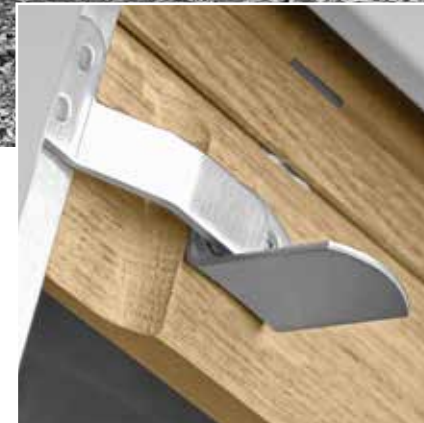
Zug-Kette mit Griff

- ▮ Aufbauhöhe: 12 mm
- ▮ Chromstahl



Riegel

- ▮ Aufbauhöhe: 12 mm
- ▮ Masse: 100 x 40 mm (Standard-Riegel)
- ▮ Chromstahl
- ▮ Andere Riegel auf Anfrage



Anschlagwinkel an Führungsanschlag

- ▮ Aufbauhöhe: 45 mm
- ▮ Chromstahl
- ▮ Die Anschläge oben auf den Führungen finden Verwendung bei innenabrollenden Konzepten, bei denen das Rolladenpaket aussen am Fenster hängt und zum Fenster hin abrollt. In der Regel fungiert hier keine Sturzkante als Haltepunkt für die an die Endschiene montierten Anschlagwinkel.



Gummi-Stopper

- ▮ Um Schallemissionen zu vermeiden, können Gummi-Stopper zu allen Anschlagwinkeln bestellt werden.



Galerieblenden

- ▮ Kupfer-Titan-Zink-Blech oder Kupfer-Blech
- ▮ 14 verschiedene Ausformungen antiker Galerieblenden stehen zur Auswahl. Viele davon sind auch für denkmalgeschützte Bauten geeignet (Abbildungen siehe www.menschag.ch).

