

Projet de parc agrivoltaïque sur la commune de Saint-Clar (32) Sébastien Junqua et Marc Gatti



CalyWattSol

PARTENAIRE DE
L'INRAE
dans le cadre du pôle national
de recherche sur l'agrivoltaïsme

31/10/2025

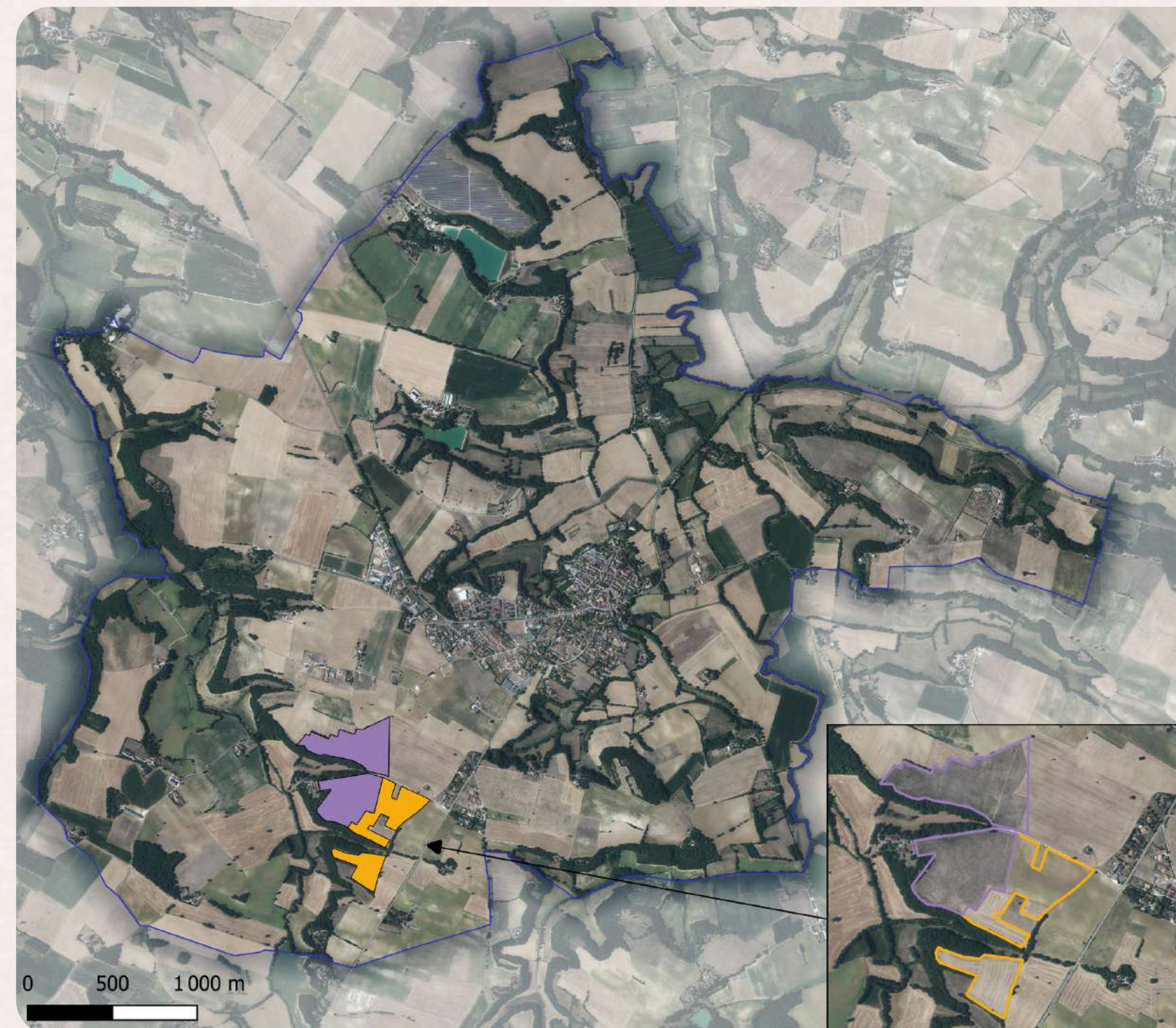
MEMBRE DE L'ASSOCIATION
 **France
Agrivoltaïsme**

Localisation du projet



Localisation géographique

Le projet se situe sur la commune de Saint-Clar dans le département du Gers (32)

Lieu-dit "Mauléon"



Projet : Saint Clar
(32)
Localisation

Parcelle JUNQUA 
Parcelle GATTI 
Commune 

Plan parcellaire



Volet agricole du projet

Volet agricole : contexte de l'exploitation agricole

EARL d'Augé

Sébastien Junqua et Caroline Descamps

SAU 221 ha

Exploitation familiale depuis 1472

Activité agricole : Polyculture élevage

Production animale :

9 000 poulets de chair Label Rouge

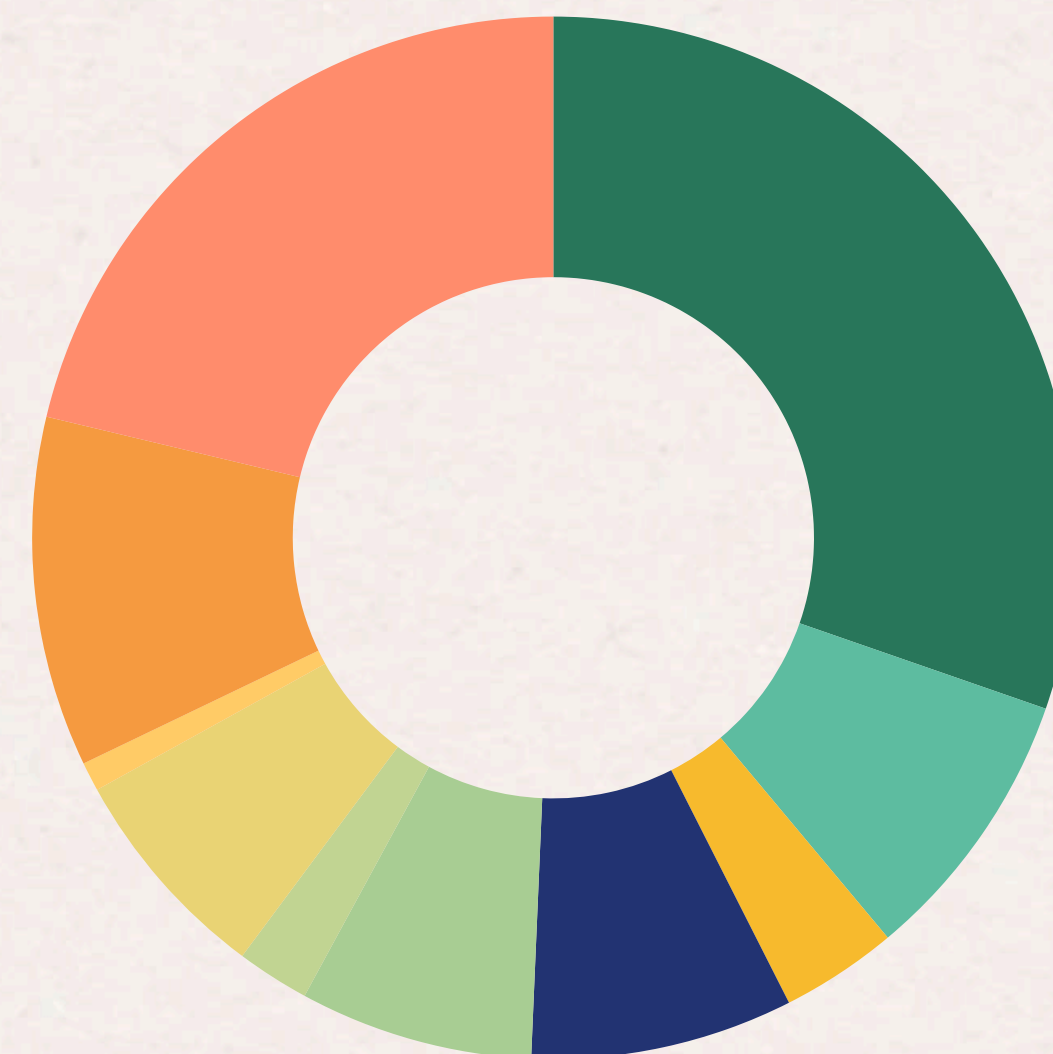
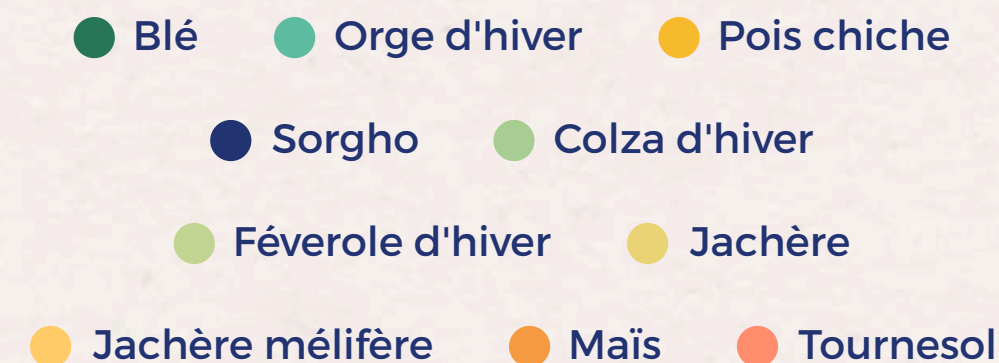
9 000 poules pondeuses en Agriculture Biologique

Production végétale :

204 ha en grandes cultures

Surface projet:

19 Ha



Volet agricole : contexte de l'exploitation agricole

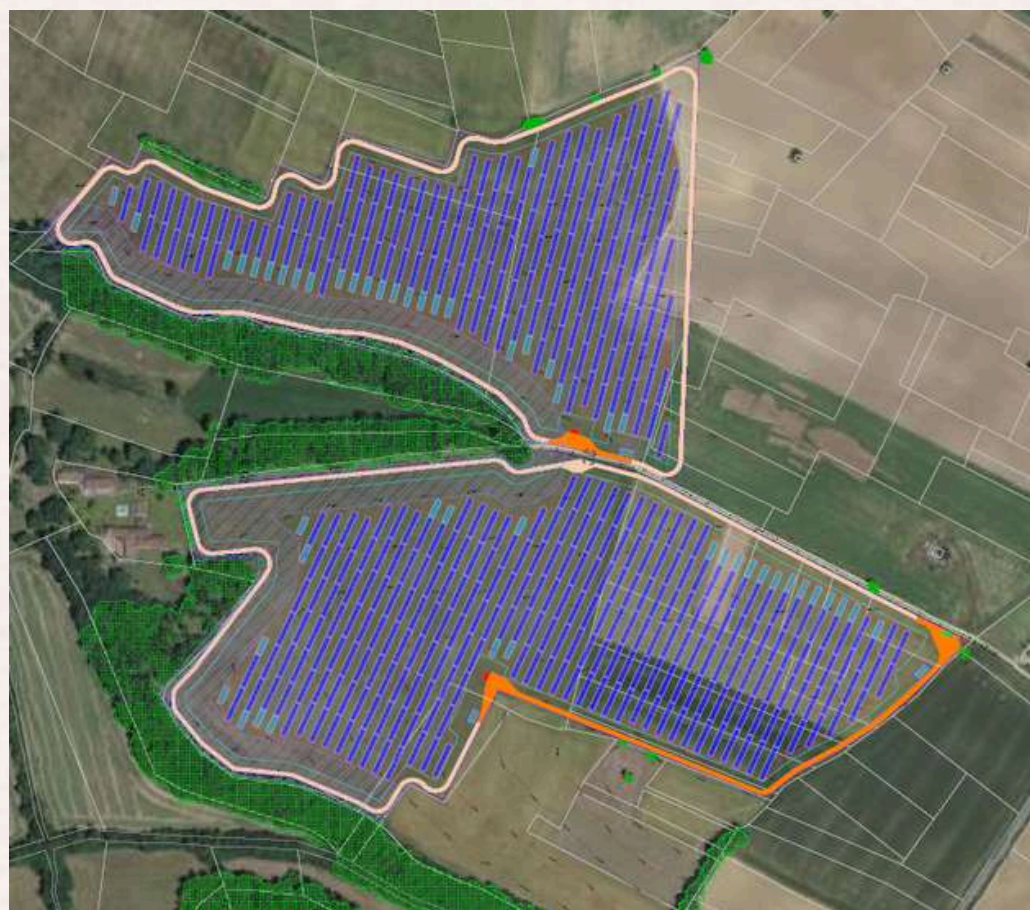
Marc Gatti
SAU 192 ha
Exploitation familiale depuis 3 générations

Production végétale :
184 ha en grandes cultures

Surface projet:
5 Ha



Volet agricole : parcellaire du projet / choix du site



Choix du site :

- Potentiel agronomique des terres
Qualité du sol faible à moyenne, sol argileux
historiquement en jachère
- Aléas récurrents sur les parcelles
Présence de gibier très fréquente

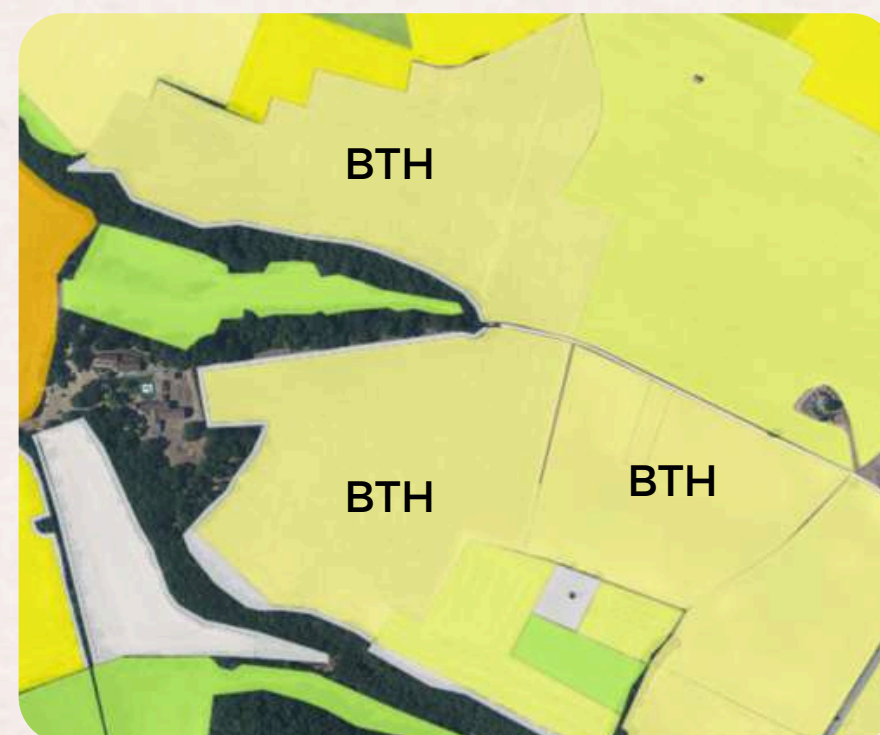
Situation actuelle (avant projet APV)

Jachères et grandes cultures

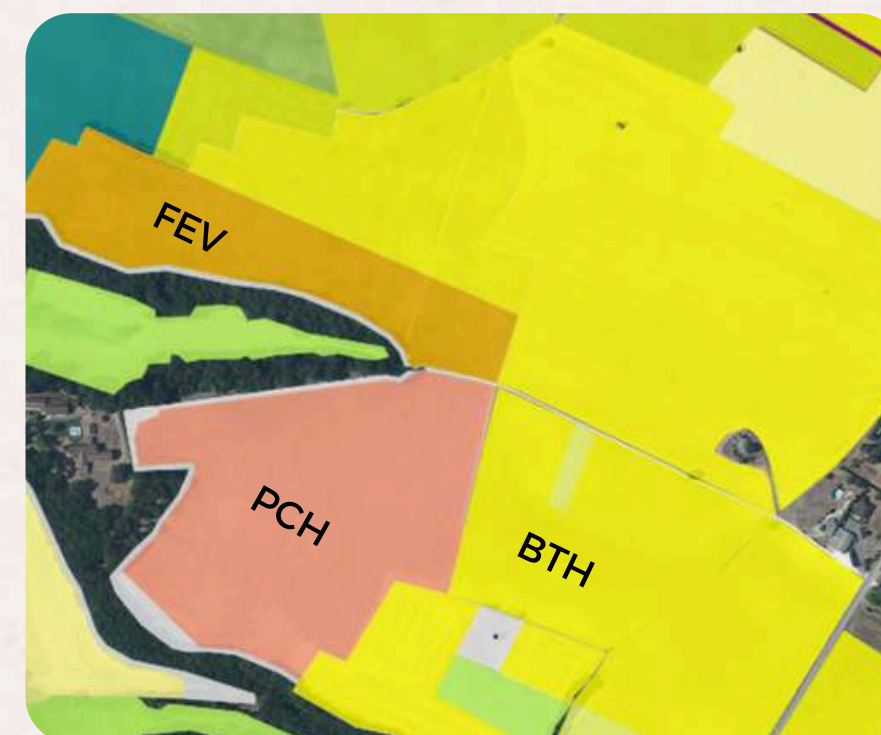
RPG 2022



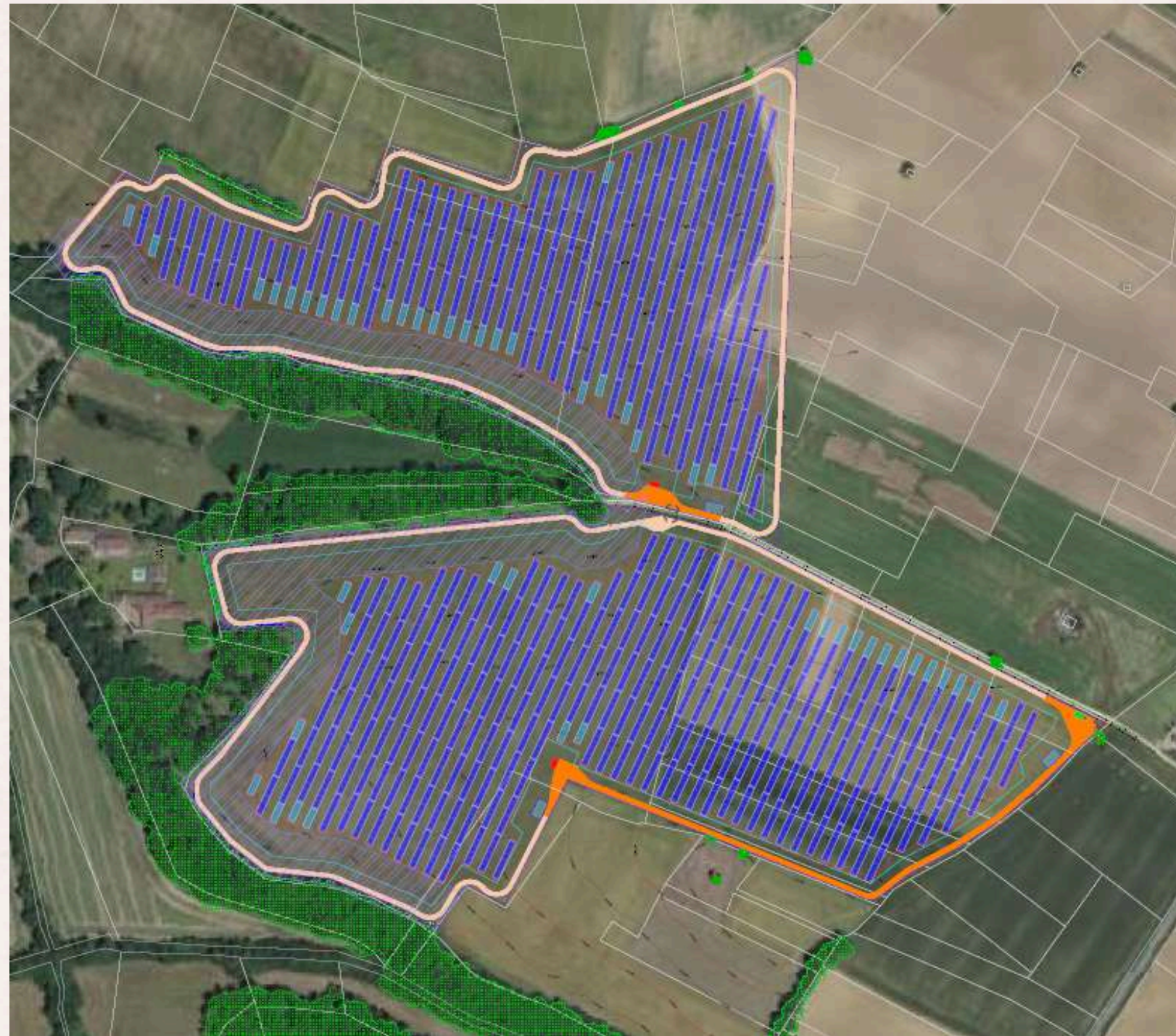
RPG 2023



RPG 2024



Volet agricole : description du projet agrivoltaïque



Situation future (avec projet APV)

Coactivité : **production de truffes**

Surface clôturée : **23,26 ha**

Technologie : **trackers**

Puissance : **14,29MWc**

Distance pieu à pieu : **12 m trackers**

Taux de couverture : **<40%**

Equivalent consommation foyers : **4697 foyers/an**

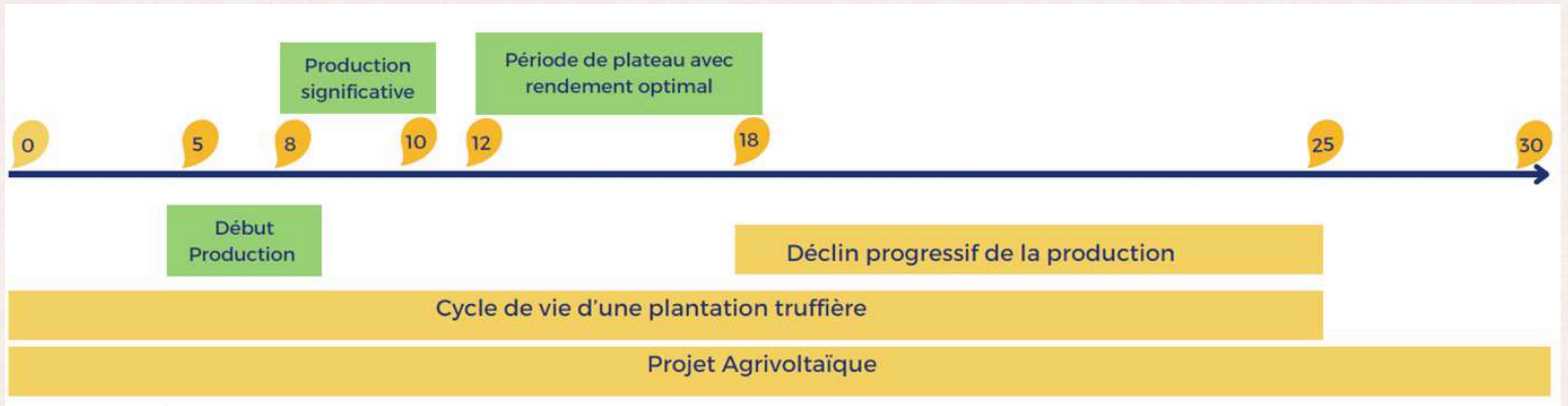
Coût prévisionnel : **12 555 734€**

Objectifs du projet :

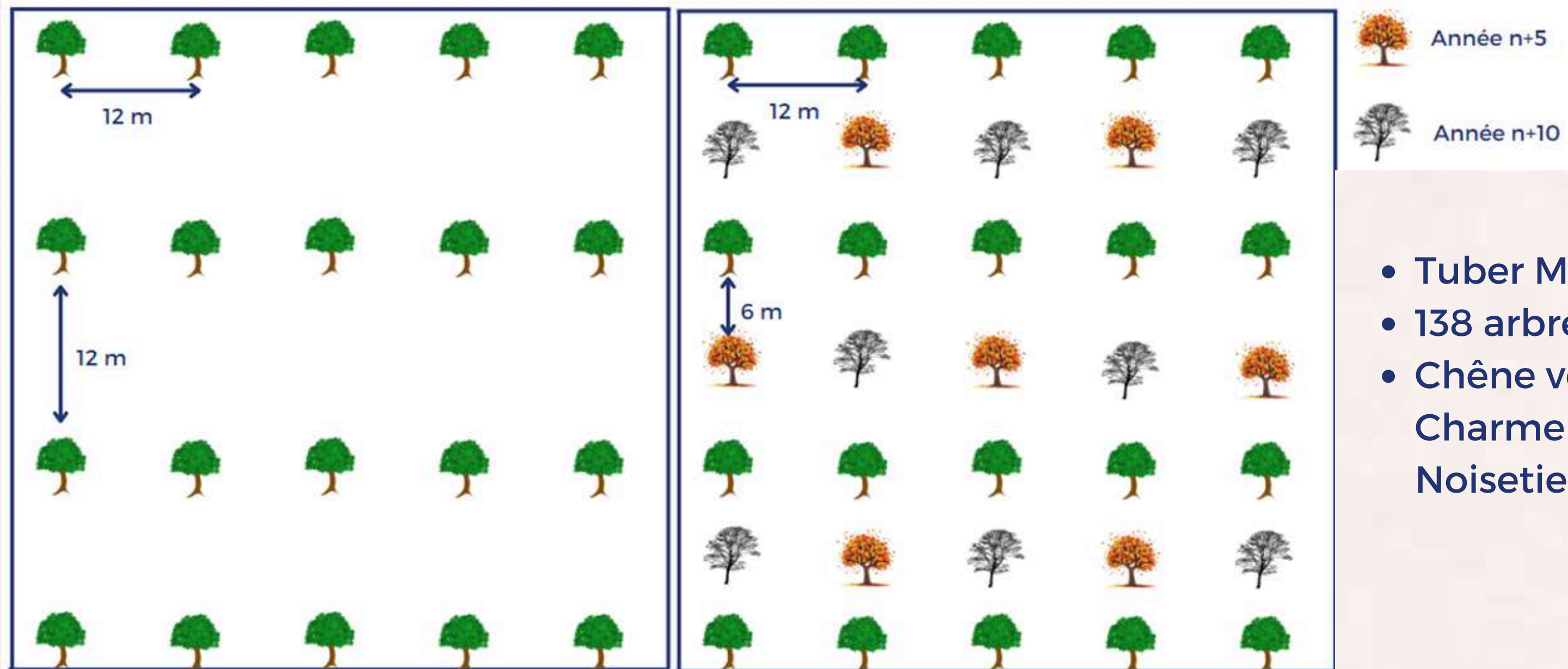
Développer un atelier trufficole

- Valoriser des terres à faible potentiel
- Diversifier les productions et pérenniser les exploitations
- Participer à l'économie locale: Marché de la truffe de Saint-Clar
- Amélioration de la résilience face aux aléas climatiques

Un projet travaillé avec la station trufficole du Montat et Laurent Génola



Densité et programme de plantation



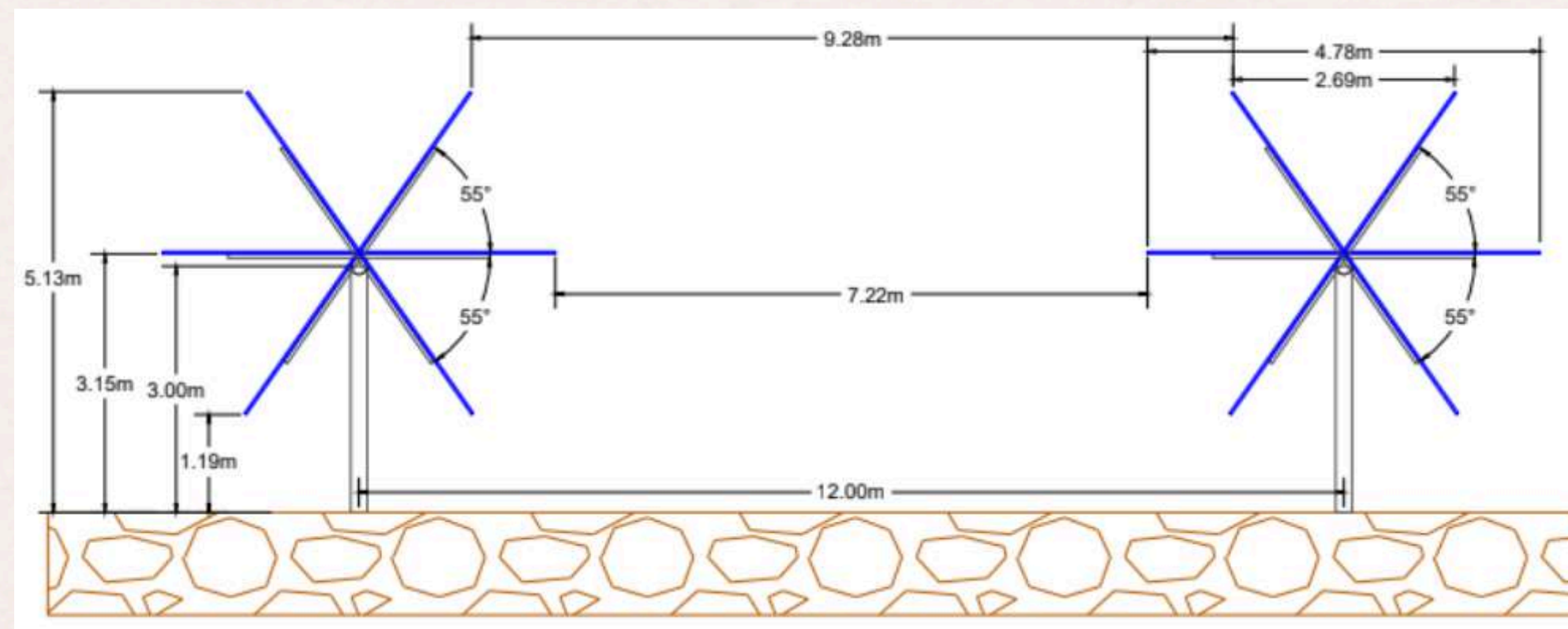
- Tuber Mélanosporum
- 138 arbres/ ha
- Chêne vert, pubescent & Charme commun, Noisetier de byzance

Les arbres seront plantés à la 1^e, 5^e et à la 10^e année afin d'éviter une homogénéité d'âge dans les plantations, ce qui permet de prévenir un arrêt total des récoltes sur l'ensemble du site.

Volet agricole : la structure

Trackers

Les trackers pilotables permettent de proposer des zones d'ombrages en limitant l'exposition directe au soleil du **brûlé** et réduit le dessèchement excessif autour des arbres.



Les structures sont de type mono-pieu ou bi-pieux centraux pour assurer une mécanisation de la parcelle et des pieux battus permettant d'assurer une réversibilité totale de la structure photovoltaïque.

Le projet répond aux conditions cumulatives prévues par l'article L314-36 du code de l'énergie :

- ✓ • le projet contribue durablement à l'installation, au maintien ou au développement d'une production agricole ;
- ✓ • le projet apporte directement à la parcelle agricole au moins l'un des services suivants :
 - l'amélioration du potentiel et de l'impact agronomiques,
 - l'adaptation au changement climatique,
 - la protection contre les aléas,
- ✓ • le projet garanti une production agricole significative et un revenu durable à l'exploitant agricole ;
- ✓ • la production agricole est l'activité principale de la parcelle agricole et l'installation agrivoltaïque a un caractère réversible.
- ✓ • une parcelle ne doit pas être couverte par plus de 40 % de panneaux photovoltaïques.

Planning

Etudes en cours

Volet Naturel :

Bureau d'études : Synergis Environnement

- Lancé en septembre 2024
- Livraison de l'état initial du volet naturel de l'étude d'impact en octobre 2025

Volets physique et humain :

Bureau d'études : Synergis Environnement

- Relevés été 2025
- État initial reçu fin août 2025

Volet paysager :

Bureau d'études : Résonnance

- Relevés paysagers été 2025
- État initial reçu fin août 2025

Lancement des études d'impacts et mesures prévues en janvier 2026

Volet Agricole :

• **Accompagnement agricole**
Syndicat de la truffe (rendue)

• **Etude préalable agricole (EPA)**
ADASEA 32 (en cours)

• **Etude agropédologique**
Laboratoire Teyssier (rendue)

• **Etude économique**
Cerfrance (en cours)

• **Etude Pilotage agronomique**
Agrisoléo (en cours)



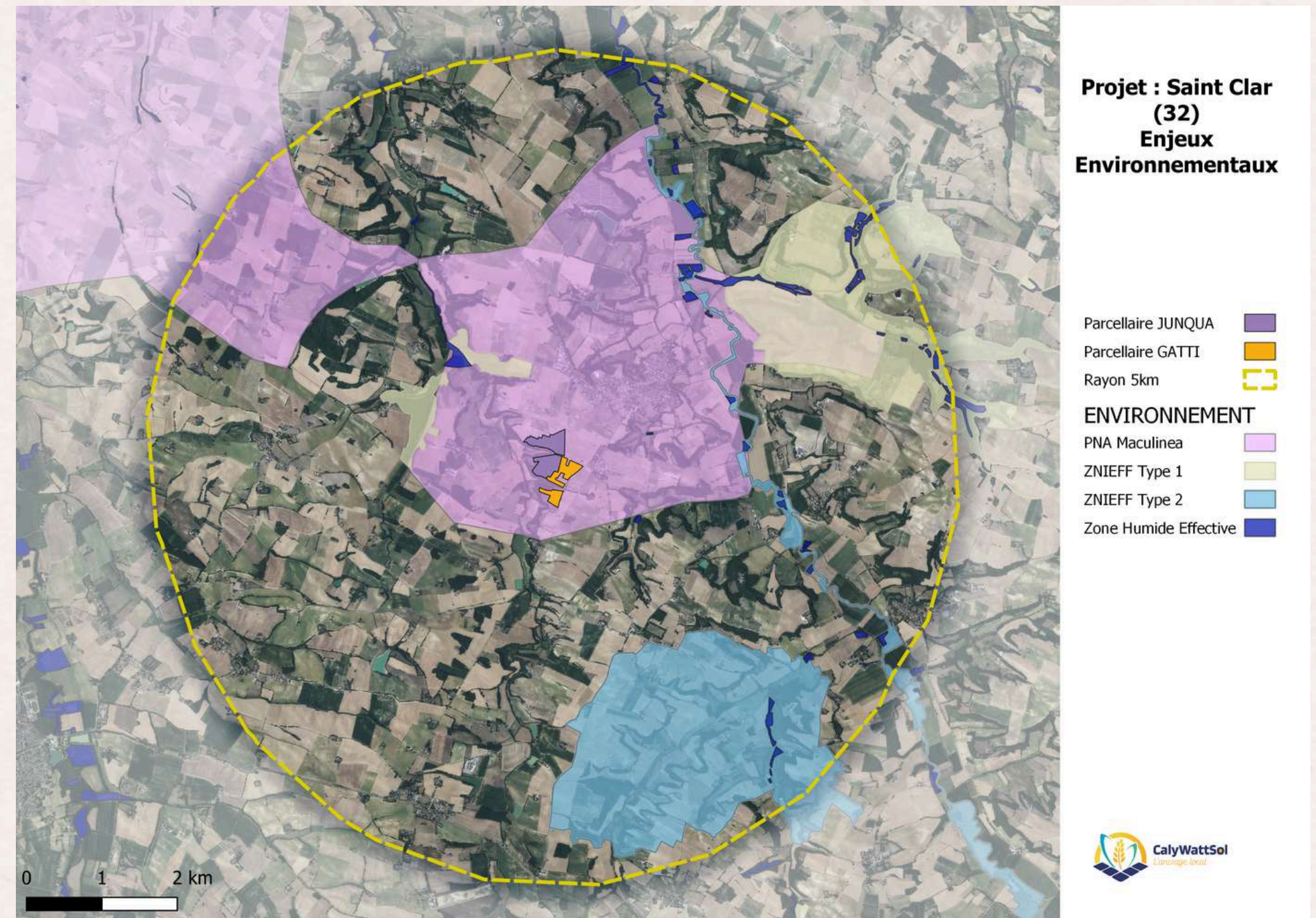
Dépôt du permis de construire visé
pour mars 2026

Enjeux environnementaux

Enjeux environnementaux

La zone d'étude est comprise dans un Plan National d'Action.

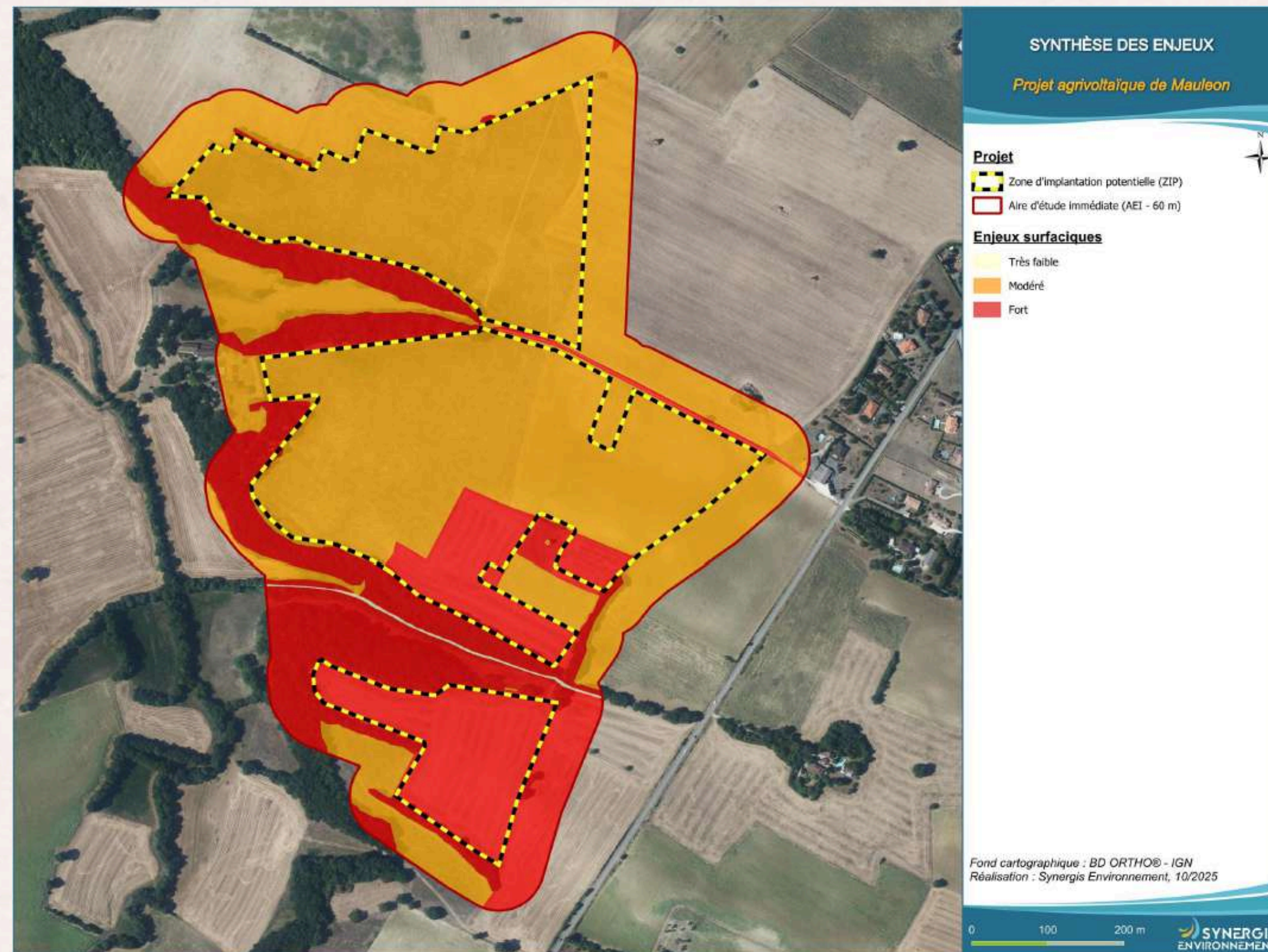
Aucune zone humide n'a été identifiée sur le parcellaire d'un point de vue pédologique et floristique.



Enjeux environnementaux

- Enjeux fort sur les zones au Sud suite à l'identification de flore protégée
- Enjeux fort au niveau des boisements à proximité de la ZIP

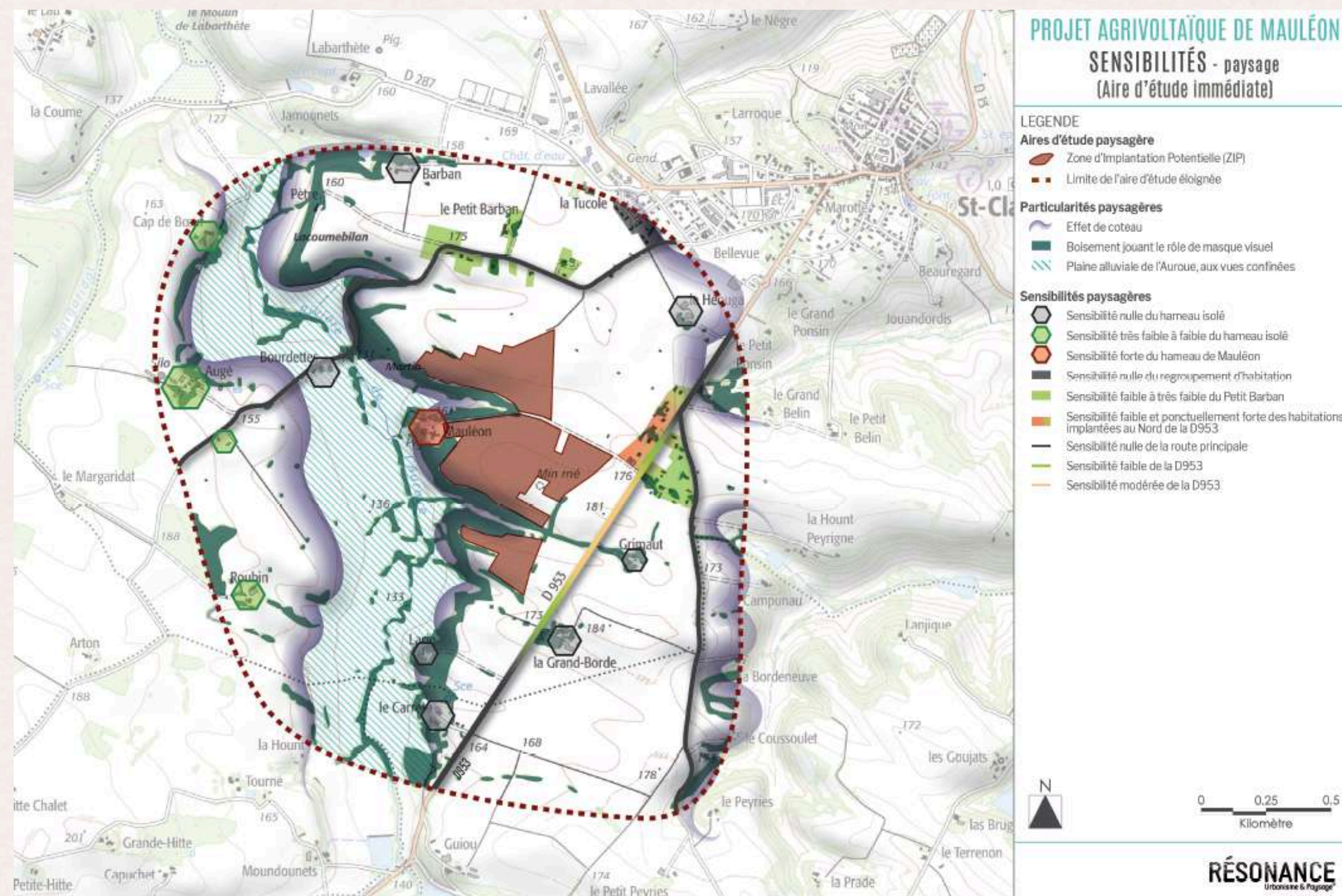
→ Evitement total des zones à enjeux forts au Sud et tampon de 30m sans panneaux autour des boisements



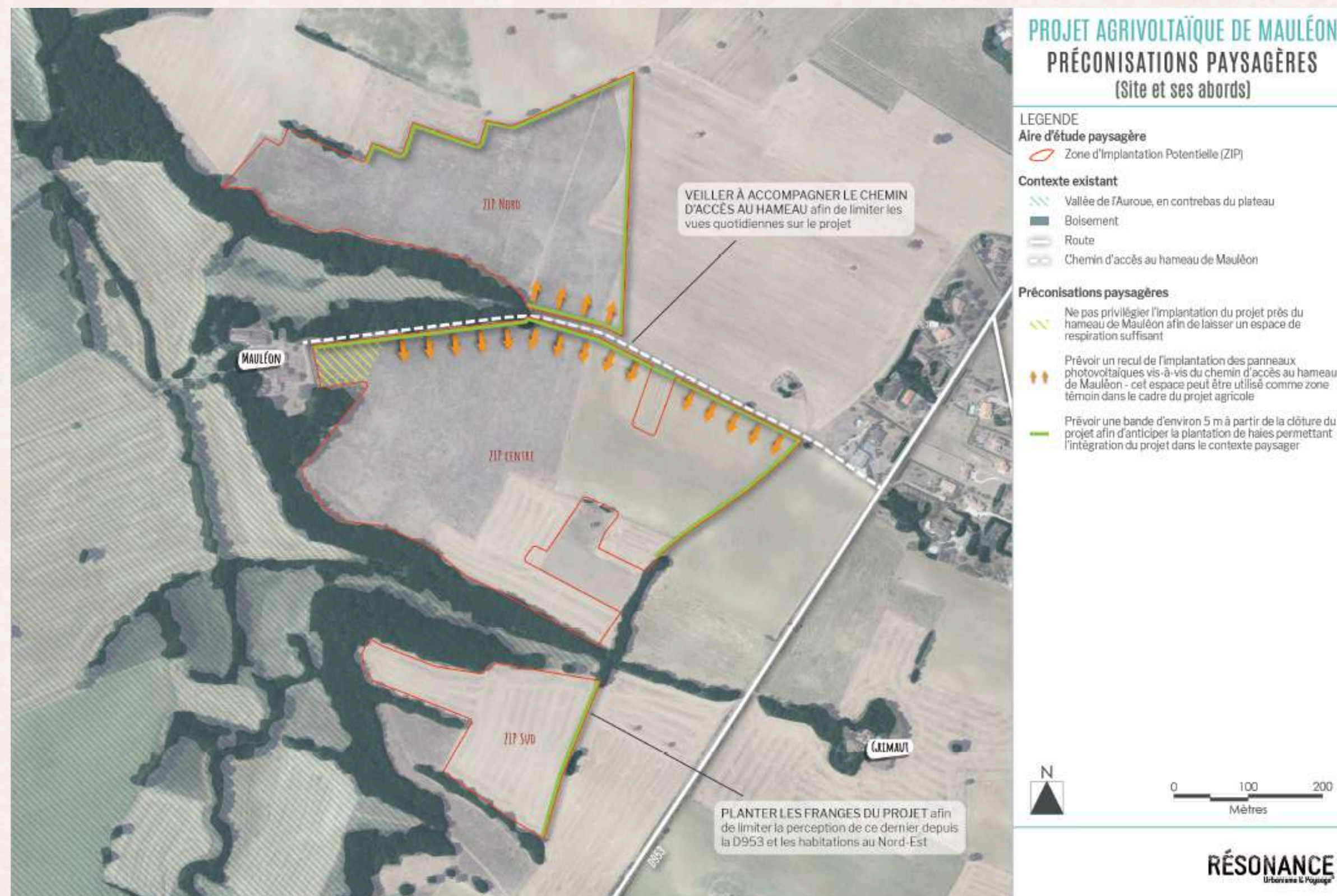
Enjeux paysagers et patrimoniaux



- Le site se situe en dehors de tout périmètre de protection de monument inscrit ou classé
- Sensibilité forte au niveau du hameau de Mauléon à l'ouest
- Sensibilités identifiées à l'est au niveau de la D953 et des habitations le long de la route



- Evitement de la zone la plus proche du hameau de Mauléon à l'Ouest
- Réflexion autour de l'insertion de haies paysagères en bordure du site
- Limiter l'impact visuel depuis la D953 et depuis la ligne de crête au Nord



Enjeux paysagers : localisation des photomontages

- Le premier photomontage est effectué depuis la D953
- Le second photomontage est effectué depuis la ligne de crête au nord du site



PDV 1 - Sans insertion paysagère



PDV 1 - Avec insertion paysagère



PDV 2 - Sans insertion paysagère



PDV 2 - Avec insertion paysagère



Concertation

Concertation

- Présentation du projet devant M. le maire et passage en conseil municipal
11 et 18 juin 2024
- Présentation devant la DDT 32
12 novembre 2024
- Présentation de l'avancement du projet auprès de la Commune
22 juillet 2025
- Concertation avec les riverains
depuis juillet 2025
- Permanence publique & Comité de projet
31 octobre 2025



Raccordement

Raccordement

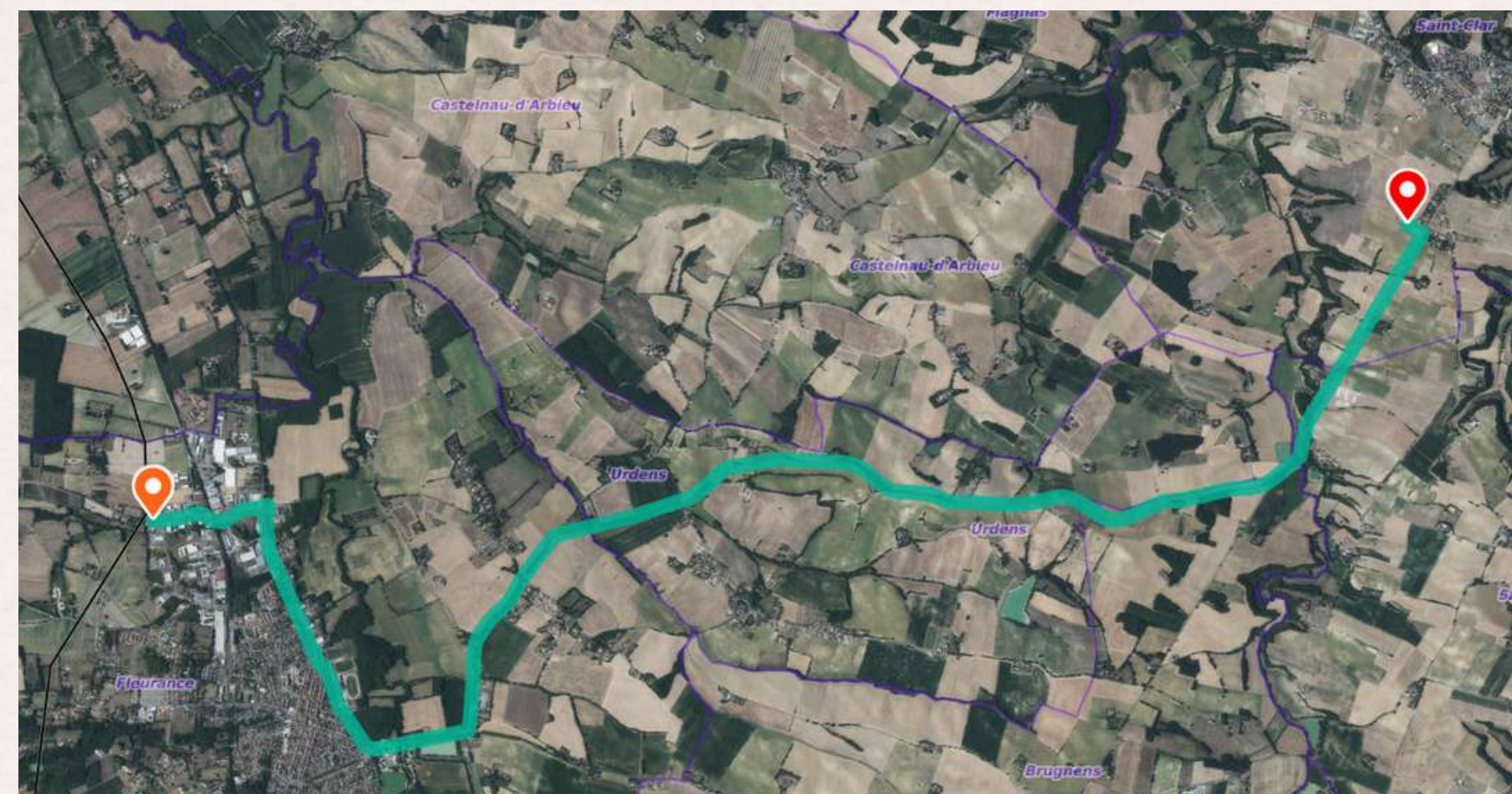
Poste source “Fleurance” situé à 12,5km (par la route) de la zone projet.

Des travaux de modulation de transformateur permettront d’augmenter la capacité disponible du poste source.

Travaux GRD indiqués dans le schéma ou dans son état initial, permettant d'augmenter la capacité réservée disponible

Mutation d'un transformateur de 20 en 36 MVA MW

Le raccordement est sous la responsabilité d’Enedis.



Potentielle localisation du poste de livraison



Poste source existant



Potentiel tracé du raccordement (12,5km)

Urbanisme

Les parcelles du projet se trouvent en **zone A** du PLU de la commune de Saint-Grégoire.

Selon le PLU, “Les constructions et installations nécessaires à l’exploitation agricole sont autorisées”

Saint-Clar fait partie de la Communauté de Commune Bastides de Lomagne.

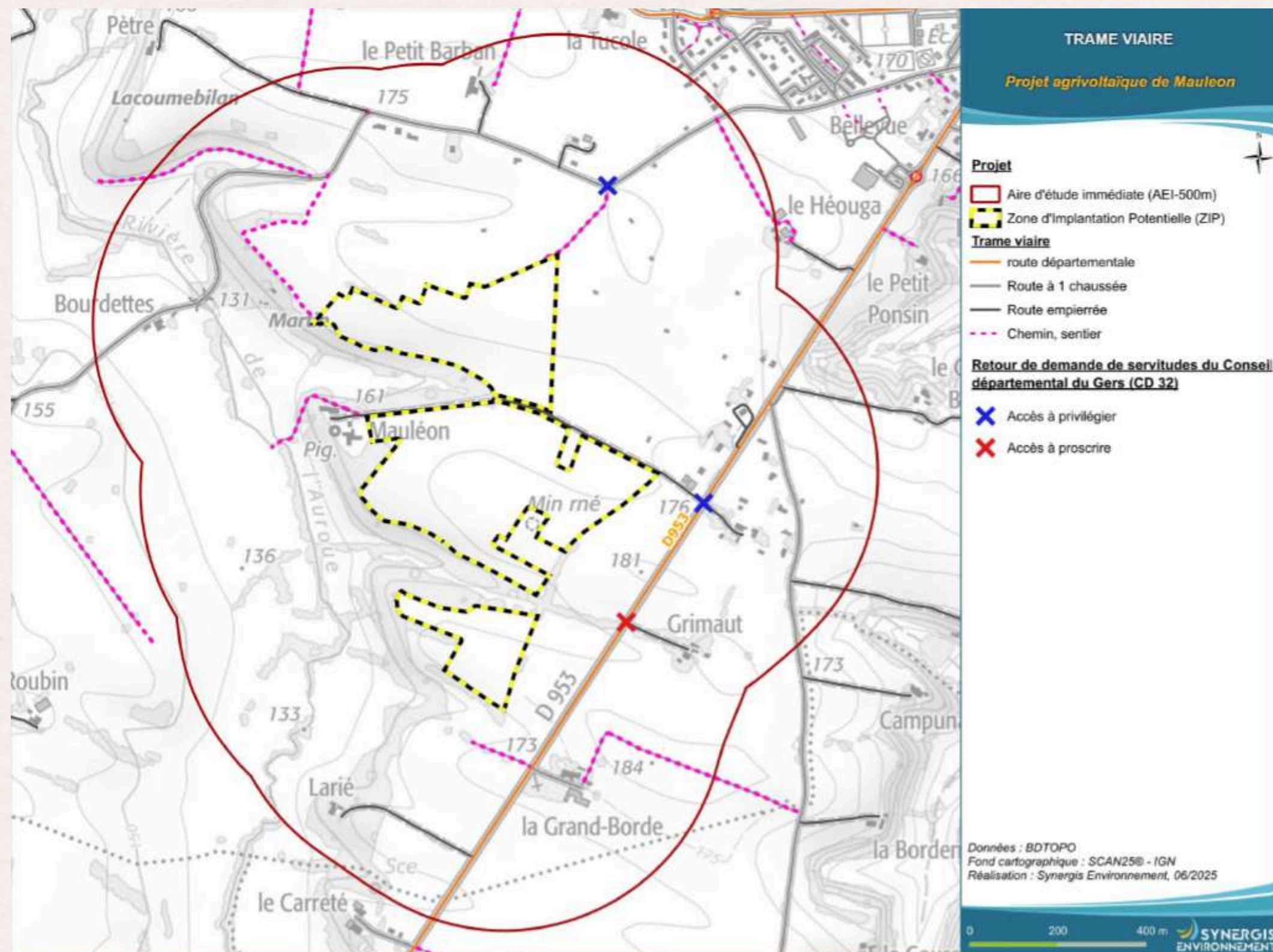


Dessertes

Dessertes

Le projet sera accessible principalement via la D953

Les chemins existants permettront d'accéder ensuite directement au site (chemin d'accès au hameau de Mauléon)



Retombées sur le territoire

Retombées sur le territoire

- Taxes locales réglementées
- En plus des taxes, une boucle d'autoconsommation collective est actuellement à l'étude afin de faire bénéficier de l'énergie du parc à l'ensemble de la commune et plus.

Surface projet	23 ha		
Puissance installée	14 MWc		

Commune	SAINT CLAR		
Fiscalité CC	FPU		
Hypothèses Taux			
	Taux Communal	Taux Interco	Taux Département
Taxe d'Aménagement	1,00%	0,00%	1,50%
TFPB	75,16%	5,44%	
CFE	0,00%	30,78%	
Répartition IFER	20%	50%	30%

Estimation Taxe d'Aménagement* (uniquement à construction)			
	Commune	Interco	Département
Taxe d'Aménagement	6 200 €	- €	9 200 €

Estimation retombées Annuelles*			
	Commune	Interco	Département
IFER**	8 600 €	21 500 €	12 900 €
TFPB	7 100 €	500 €	- €
CFE	- €	4 100 €	
TOTAL	15 700 €	26 100 €	12 900 €



CalyWattSol
L'ancrage local