

Projet de parc agrivoltaïque sur la commune d'Aubiet (32)

Alexandre Doutre



CalyWattSol

PARTENAIRE DE
L'INRAE
dans le cadre du pôle national
de recherche sur l'agrivoltaïsme

03/12/2025

MEMBRE DE L'ASSOCIATION
 **France
Agrivoltaïsme**

Localisation du projet

Le projet se situe sur la commune d'Aubiet dans le département du Gers (32)





Volet agricole du projet

Alexandre Doutre, gérant de l'EARL Doutre à Escorneboeuf

Exploitation spécialisée en production avicole et grandes cultures

Production végétale :

SAU : 175 ha, production de blé, tournesol, maïs pop corn, colza, soja, sorgho, ail en agriculture conventionnelle

Commercialisation : via coopératives (Val de Gascogne, Euralis, Nataïs)

Production avicole :

- 1500 canards gras par an
- 1500 poulets de chair par an

Commercialisation : Transformation à la ferme et vente directe

Objectifs demain

- Pérenniser l'exploitation en créant un nouvel atelier d'élevage ovin.
- Arrêt de l'élevage avicole (aléas fréquents) et de la vente directe

Volet agricole : parcellaire du projet



Situation actuelle

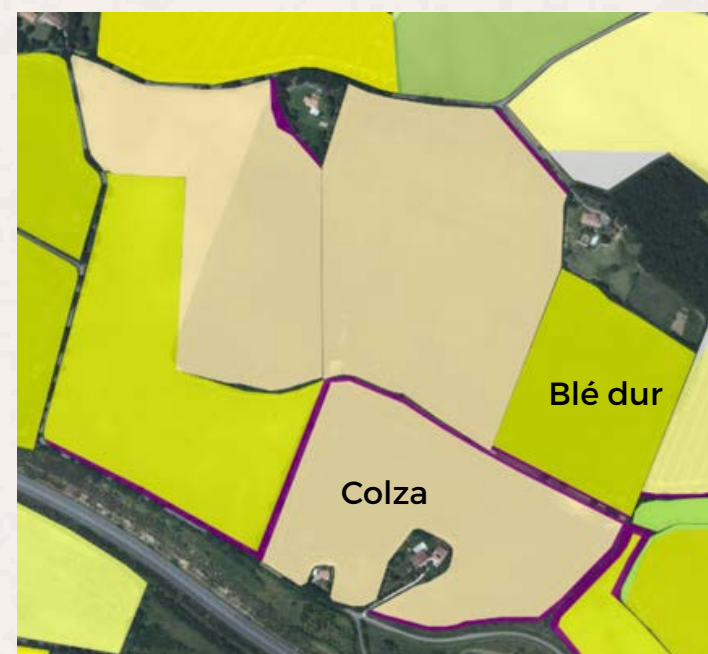
Grandes cultures

Potentiel agronomique des terres

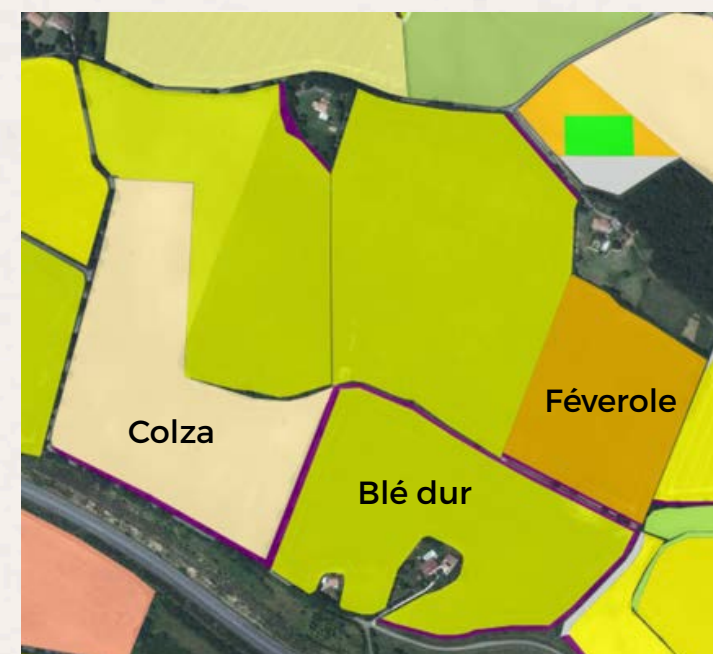
Qualité du sol moyenne

Aléas sur les parcelles

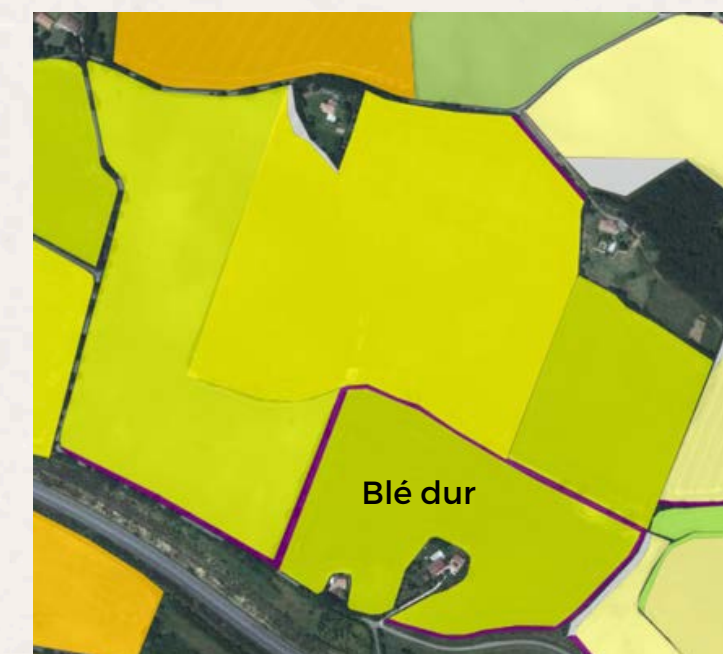
Aléas climatiques (grêle, sécheresse...)



2022



2023



2024

Volet agricole : création d'un atelier ovin allaitant

Choix de la race : brebis caussenarde

Race rustique, maternelle et docile valorisant bien des pâtures maigres.



Constitution progressive du troupeau

DONNEES TECHNIQUES				
	Endouhas			
	Croisière			
	N+1	N+2	N+3	N+4
UGB				
EFFECTIF PRESENT				
Brebis	150	235	247	259
Agnelle	100	47	49	52
Bélier	5	6	6	7
MISE-BAS				
Brebis	135	212	222	233

Achat de 150 brebis + 100 agnelles et 5 béliers via un FAC + FDE

Achat annuel de 50 agnelles pour le renouvellement

Objectif en rythme de croisière : Vente d'environ 300 agneaux par an

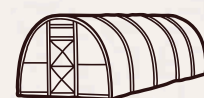
Organisation du pâturage

Une superficie d'implantation du projet d'environ 20 hectares entièrement dédiée au pâturage. La surface agrivoltaïque sera entièrement en prairie.



Aménagement du parc agrivoltaïque :

- Implantation de prairie
- Paddocks de 2 hectares pour réaliser un pâturage tournant dynamique
- Chaque paddock équipé d'abreuvoirs



Emplacement envisagé pour le bâtiment d'élevage. Nous envisageons des tunnels mobiles. Une étude est en cours avec Arterris.

Les structures agrivoltaïques

Panneaux en situation de pâturage



Panneaux en situation de passage du tracteur



Un parc solaire adapté au projet agricole

Structure trackers : adaptable en fonction de l'objectif visée (énergétique, agronomique, travail des parcelles)

Bridage des panneaux en fonction de la présence des animaux

**Les schémas présentés sur cette diapositive sont préliminaires*

Planning

Etudes agricoles en cours

Etude agropédologique

Février – Juin 2025

Réalisée par **Agrisoleo**, permet d'évaluer le potentiel agronomique des parcelles du projet

Accompagnement agricole

Juillet – octobre 2025

Réalisée par **la coopérative Arterris**, permet d'évaluer la compatibilité de l'activité agricole et de l'installation agrivoltaïque

EPA

Décembre 2025 – mars 2026

Réalisée par **Agrosolutions**

arterris
L'ART DE COOPÉRER



Etude de pousse de l'herbe

Janvier – février 2026

Réalisée par **Agrisoleo**, permettant de définir l'impact des panneaux sur la prairie

Etude comptable

Début 2026

Réalisée par le comptable de M. Doutre, permettant d'évaluer l'impact du projet sur **l'économie de l'exploitation**, réalisation d'un prévisionnel économique.

Volet Naturel :

Bureau d'études : Eccel Environnement

- Lancé en septembre 2024
- Etat initial du volet naturel de l'étude d'impact reçu en novembre 2025



Volets physique et humain :

Bureau d'études : Synergis Environnement

- Relevés été 2025
- État initial reçu en octobre 2025



Volet paysager :

Bureau d'études : Résonance

- Relevés paysagers été 2025
- État initial reçu en octobre 2025



Lancement des études d'impacts et mesures en janvier 2026

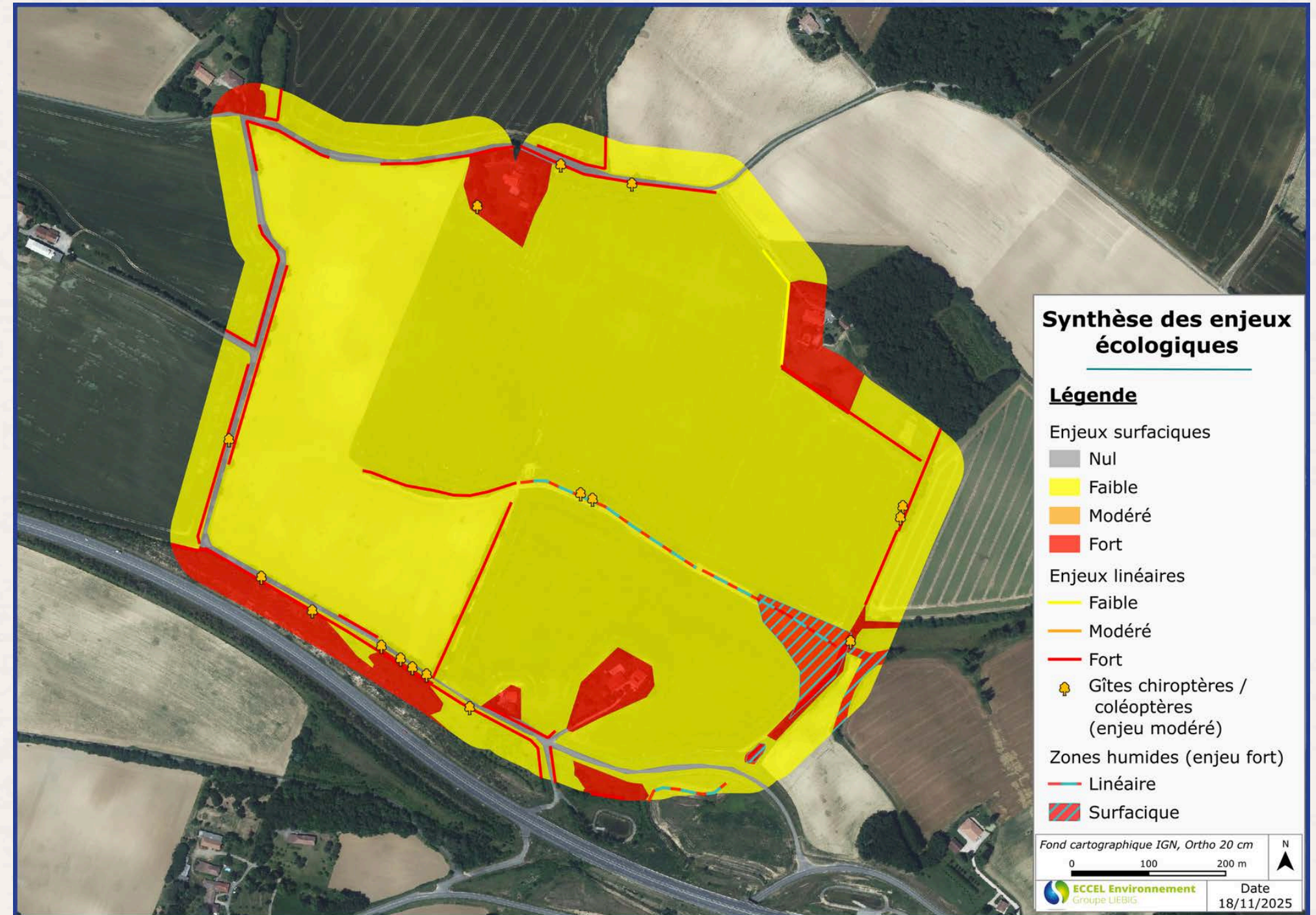


Dépôt du permis de construire visé
pour avril 2026

Enjeux environnementaux

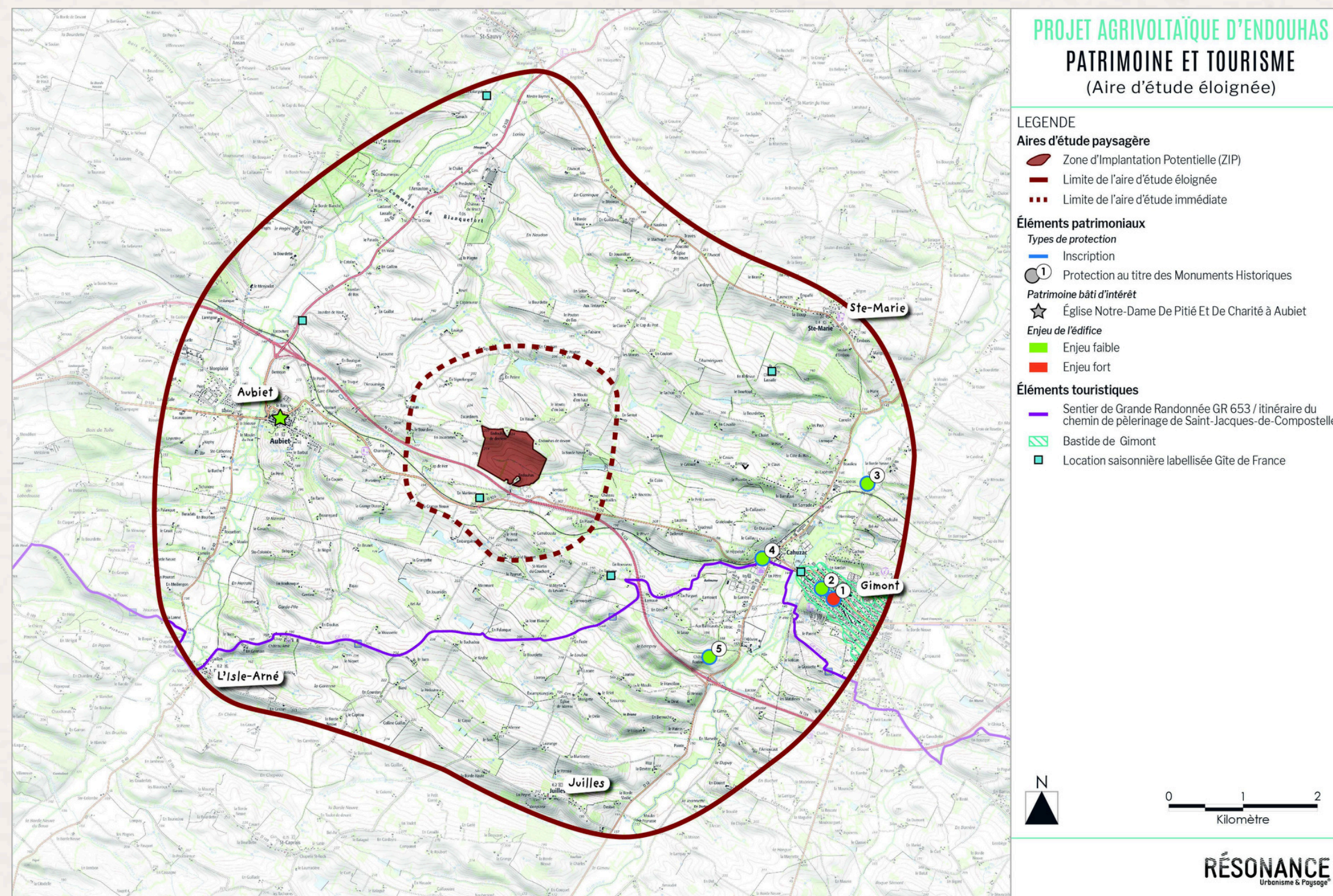
Enjeux environnementaux

- La zone d'étude n'intersecte aucune zonage environnemental réglementaire
 - Une zone humide a été identifiée à l'est de la ZIP
- Evitement complet de la zone humide
- La zone d'étude présente très majoritairement un enjeux faible d'un point de vie environnemental

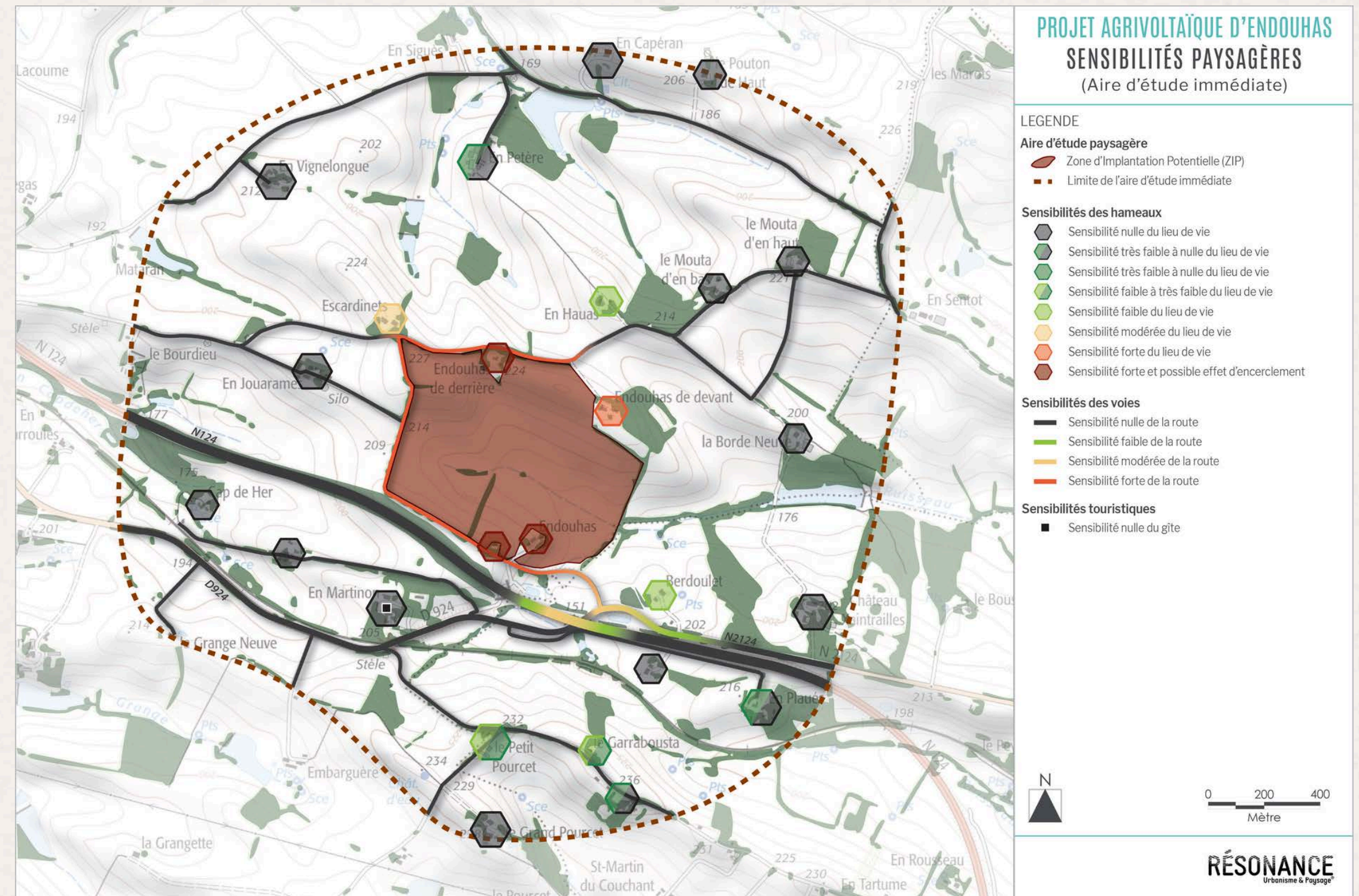


Enjeux paysagers et patrimoniaux

- Le site se situe en dehors de tout périmètre de protection de monument inscrit ou classé
- Aucune covisibilité depuis l'aire d'étude éloignée (entre 2km et 5km du projet)



- Principales sensibilités identifiées depuis les habitations en marge de la zone étudiée



→ Zones d'évitements préconisées

→ Réflexion autour de l'insertion d'une haie paysagère an limite est de l'implantation pour réduire la visibilité depuis la route au sud et à l'ouest



Concertation

Concertation

- Présentation du projet en conseil municipal à la mairie d'Aubiet
15 mai 2024
- Présentation devant la DDT 32
12 novembre 2024
- 1ère rencontre avec les riverains en bordure du site
15 janvier 2025
- Semaine d'information avec mise à disposition des documents en mairie d'Aubiet
24 novembre - 2 décembre 2025
- Comité de projet et Permanence publique
03 décembre 2025



● Maison voisines rencontrées

Raccordement

Raccordement

Poste source “Gimont” situé à 5,6 km
(par la route) de la zone projet.

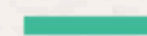
Le raccordement est sous la
responsabilité d’Enedis.



Potentielle localisation du
poste de livraison



Poste source existant



Potentiel tracé du
raccordement
(5,6 km)

Urbanisme

Les parcelles du projet se trouvent en **zone A, N et Np** du PLU d'Aubiet.

Selon le PLU, en zone A, "Toute construction ou installation est interdite sauf celles nécessaires à l'exploitation agricole ou celles nécessaires aux services public ou d'intérêt collectif"

En zone N et Np, seules les clôtures seront implantées

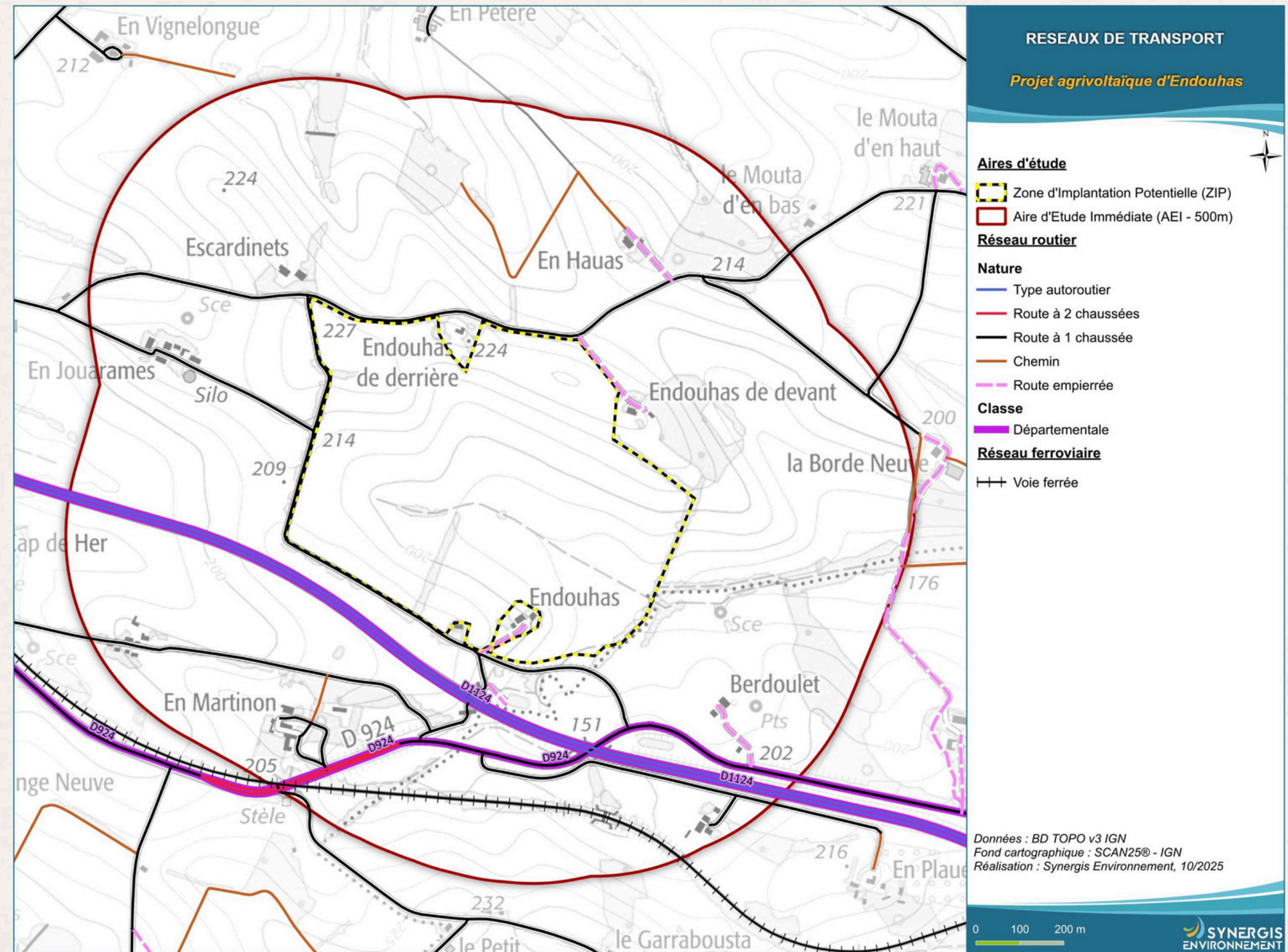
Aubiet fait partie de la Communauté de Communes Coteaux - Arrats - Gimone



Dessertes

Dessertes

Le projet sera accessible
principalement via la N124 au sud du
projet puis par les routes adjacentes à
la ZIP



Retombées sur le territoire

Retombées sur le territoire

- Taxes locales réglementées

Commune	AUBIET		
Fiscalité CC	FPU		
Hypothèses Taux			
	Taux Communal	Taux Interco	Taux Département
Taxe d'Aménagement	1,00%	0,00%	1,50%
TFPB	62,90%	2,00%	
CFE	0,00%	26,81%	
Répartition IFER	20%	50%	30%
Estimation Taxe d'Aménagement* (uniquement à construction)			
	Commune	Interco	Département
Taxe d'Aménagement	5 500 €	- €	8 300 €
Estimation retombées Annuelles*			
	Commune	Interco	Département
IFER**	7 700 €	19 200 €	11 500 €
TFPB	5 800 €	200 €	- €
CFE	- €	3 500 €	
TOTAL	13 500 €	22 900 €	11 500 €



CalyWattSol
L'ancrage local