

PRÉSENTATION COMITÉ DE PROJET

Parc agrivoltaïque les Noues

Is-en-Bassigny

Exploitants : **M. Bruno et Julien THIBONNET**

PARTENAIRE DE
L'INRAE
dans le cadre du pôle national
de recherche sur l'agrobiosphère



CALYCÉ

MEMBRE DE L'ASSOCIATION
**France
Agrivoltaïsme**

Equipe projet : Alix HOSPITAL, Colin PARADOWSKI, Lise RICHARD

Convocation

Comité de projet

Projet agrivoltaïque Is en Bassigny

Date de convocation : 25 novembre 2025

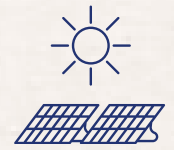
Date du comité de projet : 3 décembre 2025



Personnes invitées :

- **Mairie d'Is en Bassigny**, Charles MARTIN
- **Mairie de Ninville**, Cyril MOUSSU
- **Mairie de Nogent**, Thierry PONCE
- **Mairie de Noyers**, Christian BOILLETOT
- **Mairie de Rangecourt**, Maurice DARTIER
- **Mairie de Sarrey**, Anne DEBEURY
- **Mairie de Val de Meuse**, Romary DIDIER
- **CC du Grand Langres**, Jacky MAUGRAS

SOMMAIRE



1. Description du projet

- *Objectif du projet*
- *Justification du choix du site*
- *Zonage du document d'urbanisme (PLU)*
- *Localisation du projet et références cadastrales*
- *Historique du projet*
- *Dessertes du projet*



2. Caractéristiques du projet



3. Projet agricole

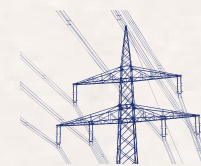


4. Enjeux socio-économiques



5. Impacts potentiels

- *Contexte écologique*
- *Contexte paysager*



6. Option de raccordement

1. DESCRIPTION DU PROJET PV

OBJECTIF DU PROJET

- **Installer** Julien sur l'exploitation familiale (**4^{ème} génération**) avec volonté de pérenniser l'exploitation et de développer l'activité laitière
- **Valoriser** la pousse de l'herbe :
 - **Diminution** du stress hydrique sur l'herbe
→ **Valorisation** des pâturages et une **autonomie** fourragère renforcée
- **Améliorer** le bien-être animal :
 - **Diminution** du stress thermique grâce à l'ombrage pour les bêtes
→ **Augmentation** de la production laitière



1. DESCRIPTION DU PROJET PV

JUSTIFICATION DU CHOIX DU SITE

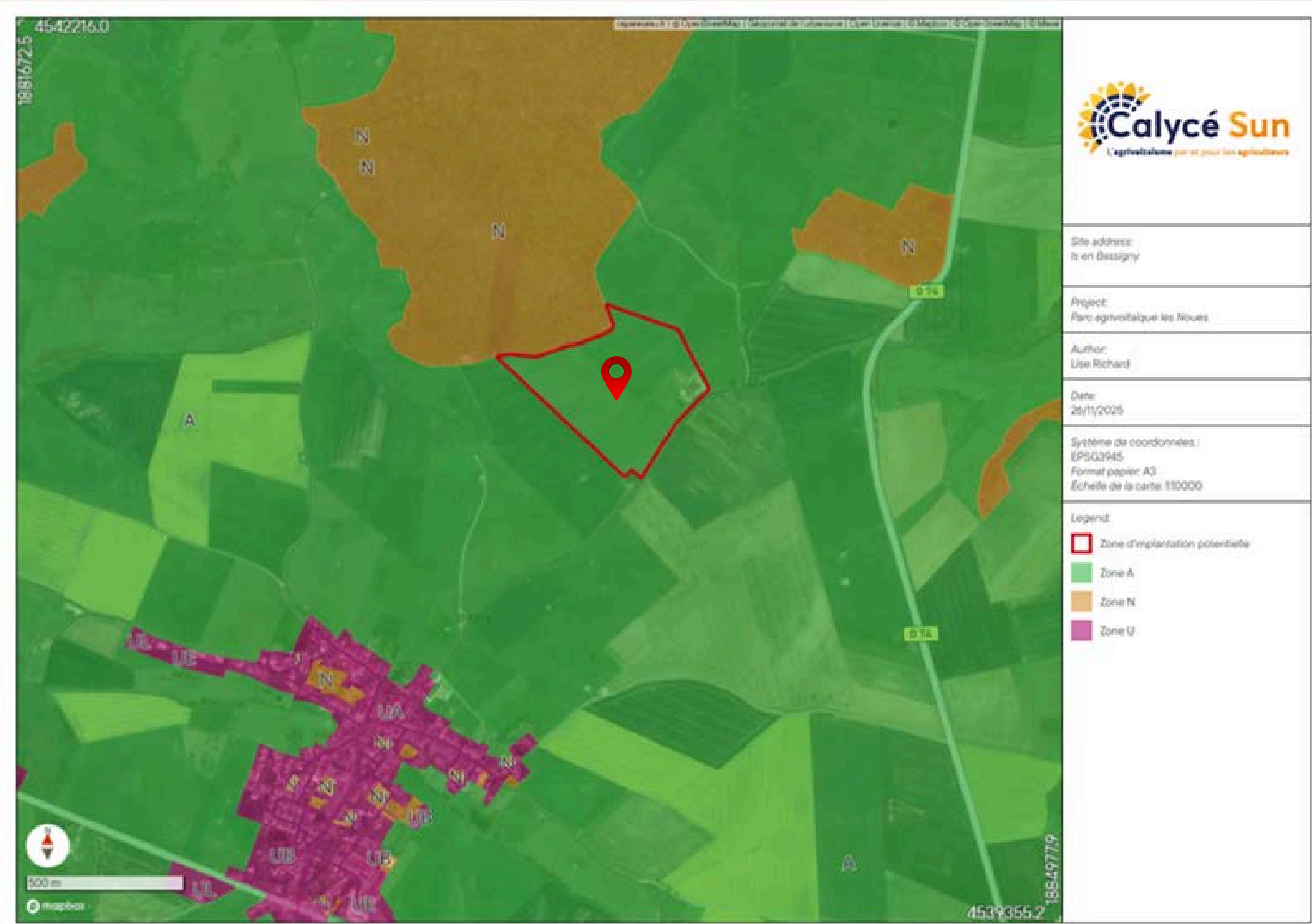
- Proximité des parcelles du siège d'exploitation 
- Prairies permanentes 
- Parcelles à faible potentiel agronomique 
- Peu de covisibilité avec les habitations et les communes 
- Servitudes respectées (monuments historiques, gazoduc, oléoduc...) 



1. DESCRIPTION DU PROJET PV

ZONAGE DU DOCUMENT D'URBANISME

La commune de **Is en Bassigny** est réglementé par le **PLUi du Grand Langres**. La zone d'implantation potentielle se trouve en **Zone Agricole** sur laquelle il est possible de faire de l'agrivoltaïsme.



1. DESCRIPTION DU PROJET PV

LOCALISATION ET PARCELLES CADASTRALES

Au nord du village de **Is-en-Bassigny** à 30 km de Langres

A proximité immédiate de la ferme



1. DESCRIPTION DU PROJET PV

HISTORIQUE DU PROJET



Variante 1:
Surface: 16,8 ha
Puissance estimée : 11,5 MWc



Variante 2:
Surface: 13,3 ha
Puissance estimée : 9,41 MWc

HISTORIQUE DU PROJET



Variante 1:
Surface: 16,8 ha
Puissance estimée : 11,5 MWc



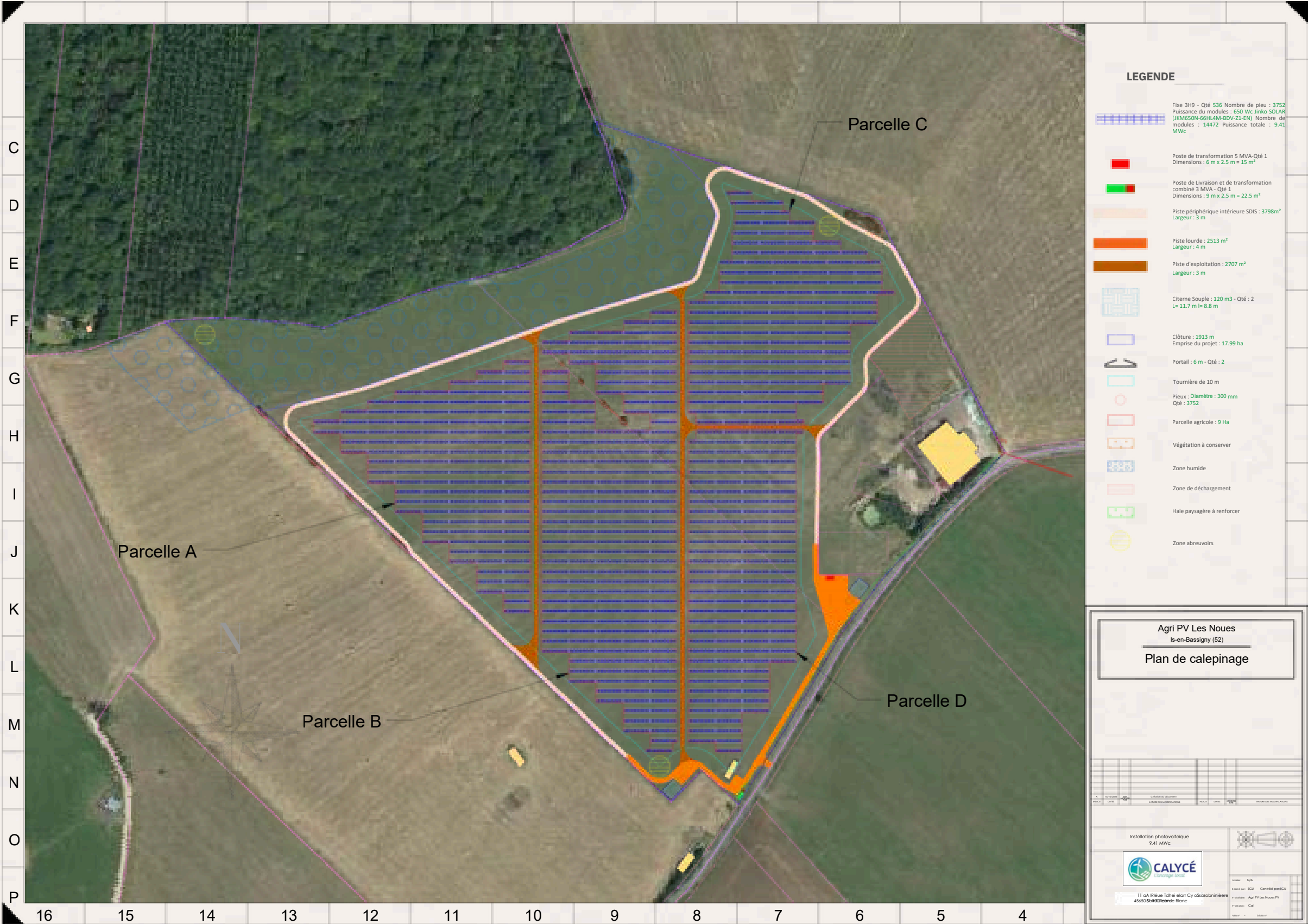
Variante 2:
Surface: 13,3 ha
Puissance estimée : 9,41 MWc

1. DESCRIPTION DU PROJET PV

CALEPINAGE

Parcelle	Taux de couverture
A	38,7%
B	38,2%
C	38,7%
D	37,9%

Puissance: 9,41 MWc
Technologie: Panneaux fixes





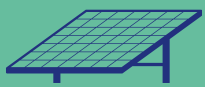


1. DESCRIPTION DU PROJET PV

DESSERTES DU PROJET



2. CARACTERISTIQUES DU PROJET

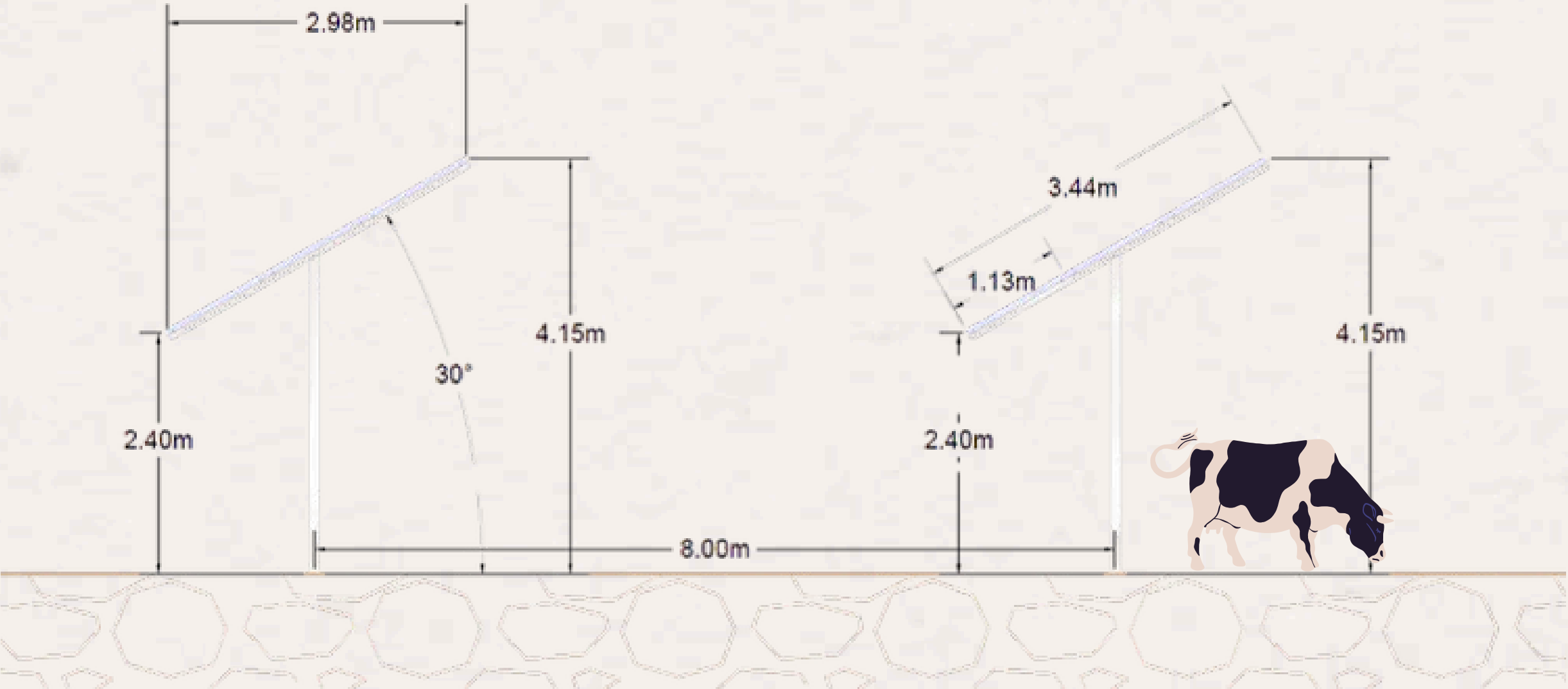
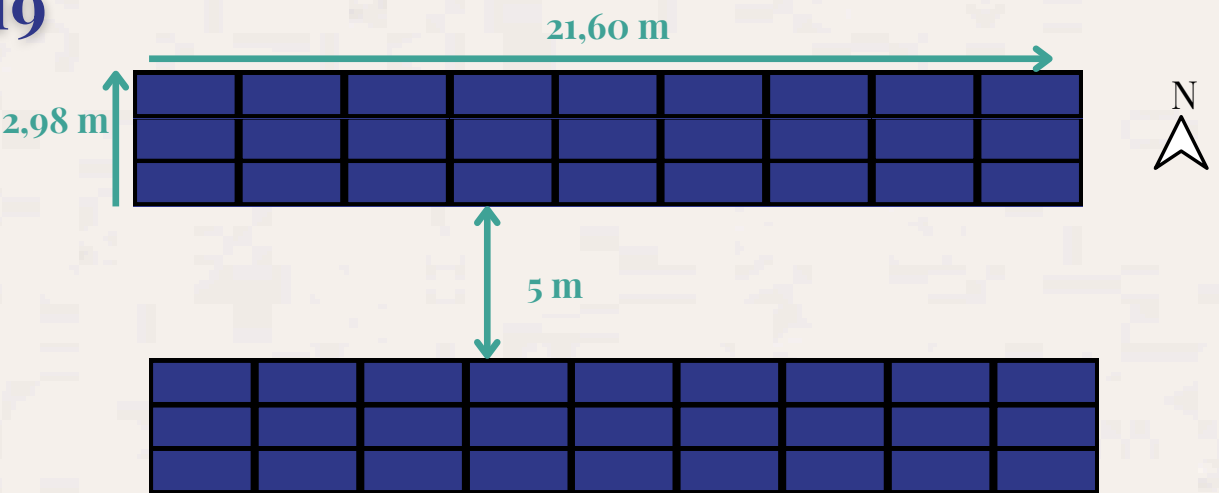
Caractéristiques générales		
 Parcelle agricole	9 ha	
Surface de tables photovoltaïques	3,4 ha	
Taux de couverture moyen	38 %	
Hauteur minimale	2,40 m	
Hauteur maximale	4,15m	
Coût prévisionnel du projet	7 300 000 €	
 Puissance totale du parc	9,41 MWc	
 Production annuelle estimée	11 GWh/an	
 Foyers équivalents	1668 ménages <small>source RTE / Insee</small>	
 Type de technologie	Fixe	
	Inclinaison	30°



2. CARACTERISTIQUES DU PROJET

TABLE 3H9

Vue du dessus



Les structures sont de type mono-pieu pour assurer une mécanisation de la parcelle et les pieux battus permettent d'assurer une réversibilité totale de la structure photovoltaïque

3. PROJET AGRICOLE

EXPLOITATION ACTUELLE

- Exploitation Individuelle : Bruno THIBONNET (installation en cours de Julien suite au départ en retraite de Bruno)
- SAU de 120 ha
- Exploitation familiale avec par le passé une activité de fabrication de fromage
- Lait utilisé pour la production du Caprice des Dieux collectée par la coopérative Savencia (anciennement Bongrain)



3. PROJET AGRICOLE

EXPLOITATION ACTUELLE

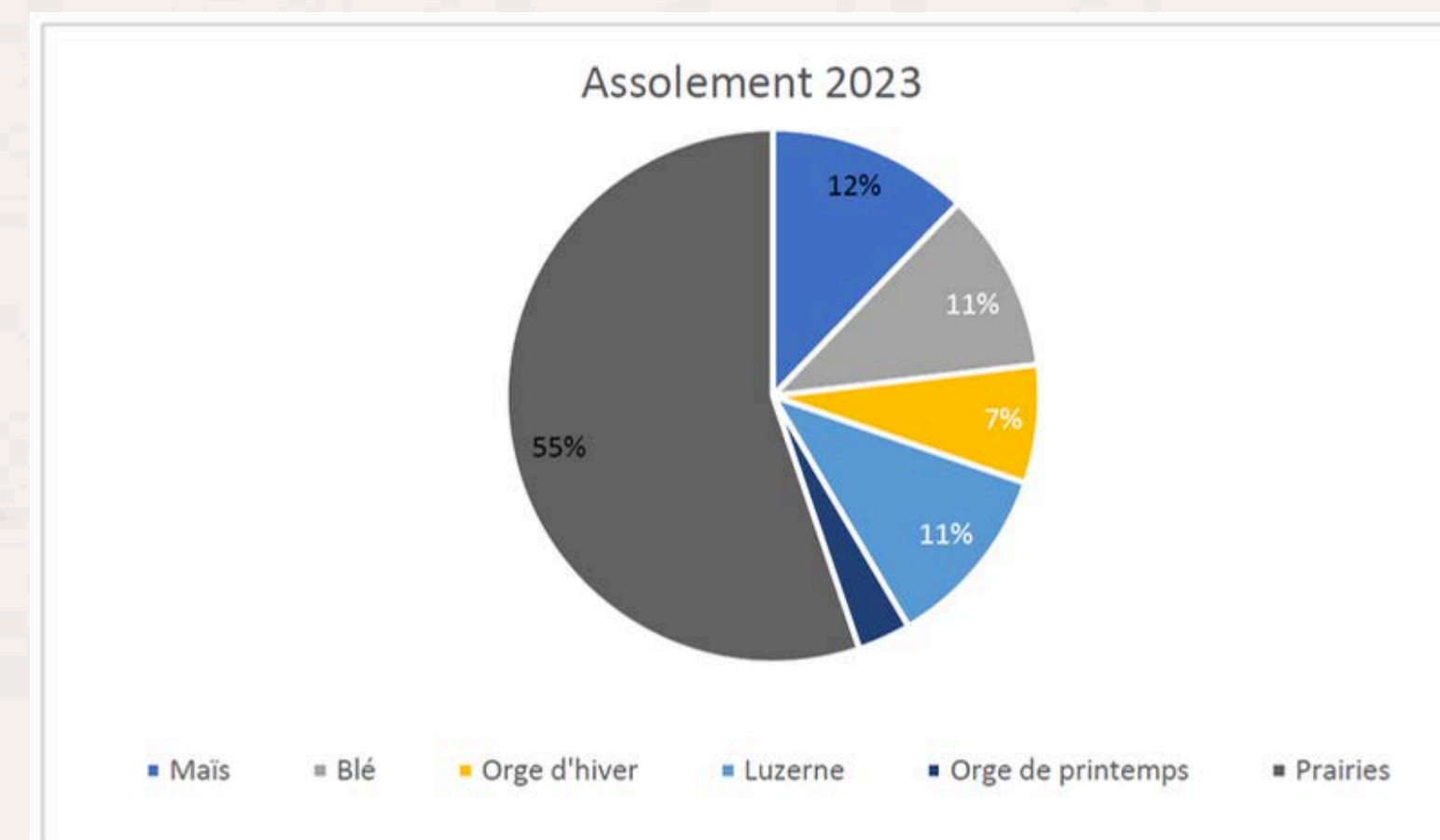
Activité agricole : Polyculture élevage bovins lait

Production animale :

- **150 têtes de ($\frac{1}{3}$ génisses, $\frac{1}{3}$ veaux vaches laitières et $\frac{1}{3}$ bovins de 2 à 3 ans)**
- **Race Prim'Holstein avec une production journalière de 750 à 1000 litres**
- **Reproduction en monte naturelle**

Production végétale :

- **Maïs, Luzerne, Orge d'hiver et de printemps et Blé en agriculture raisonnée**
- **Prairie permanente**



4. ENJEUX SOCIO-ÉCONOMIQUES
COMMUNE

	Taux	Taxes	
TFPB	30,97 %	2000 €	11 800 € la première année
IFER	20 %	5700 €	7 700€ les années suivantes
CFE	0 %	-	
TA 1ère année	1 %	4100 €	



Soit un total de **158 100 €** de revenus pour la commune sur 20 ans

4. ENJEUX SOCIO-ÉCONOMIQUES

INTERCOMMUNALITÉ ET DÉPARTEMENT

	Inter-communalité		Département	
	Taux	Taxes	Taux	Taxes
TFPB	12,16 %	800 €	0 %	-
IFER	50 %	14 100€	30 %	8 500 €
CFE	21,14 %	1 900 €	0 %	-
TA 1ère année	0 %	-	1,5 %	6 100 €



Soit un total de **512 100€** de revenus sur 20 ans

Ces données sont estimatives et données à titre indicatif

5. IMPACTS POTENTIELS

ENVIRONNEMENT

Zone de protection spéciale du Bassigny:

- 78 000 ha
- 25 espèces d'oiseaux déterminantes



LEGENDE

Zones d'étude

- Zone d'implantation potentielle
- Aire d'étude immédiate

Niveaux d'enjeux

- Enjeux modérés
- Enjeux faibles
- Enjeux très faibles

Réalisation : Envol Environnement 2025 - Source : Google Satellite

ENVOL
ENVIRONNEMENT

Nom vernaculaire	Nom scientifique	Effectifs saisonniers				Statuts de protection et de conservation							
		Postnuptiale	Hivernale	Prénuptiale	Nuptiale (effectifs max)	Protection nationale	Directive « Oiseaux »	Listes rouges					
								Europe Nicheurs	France Nicheurs	France Hivernants	France De passage	Grand Est Nicheurs	Grand Est Hivernants
Alouette lulu	<i>Lullula arborea</i>	2	-	-	-	Art. 3	OI	LC	LC	NA	-	NT	NAns
Grande aigrette	<i>Ardea alba</i>	-	1	-	-	Art. 3	OI	LC	NT	LC	-	NAr	LC
Milan noir	<i>Milvus migrans</i>	-	-	-	1	Art. 3	OI	LC	LC	-	NA	LC	NAo
Milan royal	<i>Milvus milvus</i>	9	-	-	-	Art. 3	OI	NT	VU	VU	NA	VU	NAns
Pic mar	<i>Dendrocopos medius</i>	1	-	-	-	Art. 3	OI	LC	LC	-	-	LC	-
Pic noir	<i>Dryocopus martius</i>	1	-	-	-	Art. 3	OI	LC	LC	-	-	LC	-

6 espèces de la ZPS rescencées lors des inventaires:

- Enjeux **modérés pour les pics** (qui sont **sédentaires dans les boisements**)
- Enjeux **faibles pour les autres espèces**

Toutes saisons confondues:

- Enjeux modérés pour les boisements et milieux semis ouverts (haies)
- Enjeux faibles pour les espaces agricoles

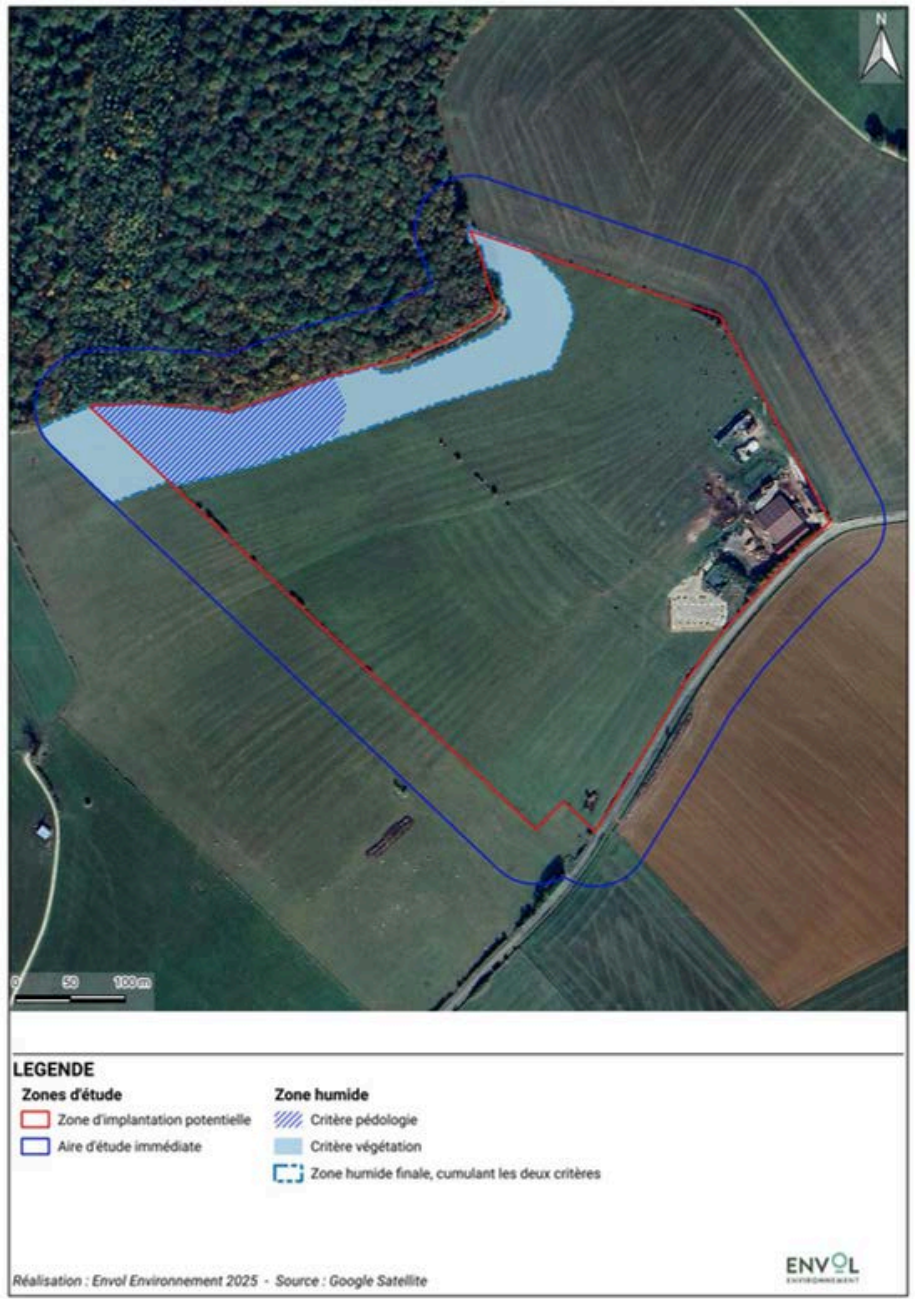
Avifaune

5. IMPACTS POTENTIELS ENVIRONNEMENT

- Zone humide **pédologique** de 1,2 ha
- Zone humide **floristique** de 2,52 ha
- ➡ Superposition des deux zones

Flore et habitats

- **Enjeu fort** pour les secteurs **Alopecurus rendlei** seul dans un HIC ou accompagné de Alopecurus geniculatus ou Ranunculus sardous
- **Enjeu modéré** pour les habitats **pâture, humides et d'intérêts communautaires** ainsi que les **boisements de plus de 30 ans**



Zone humide



Flore et habitats

5. IMPACTS POTENTIELS ENVIRONNEMENT



Chiroptères

- **Enjeu modéré** pour les secteurs **boisées et semi ouverts (haies)**
- **Enjeu faible ou très faible** pour le reste de la ZIP



Mammifères

- **Enjeu faible** pour les secteurs **boisées**
- **Enjeu très faible** pour le reste de la ZIP



Entomofaune

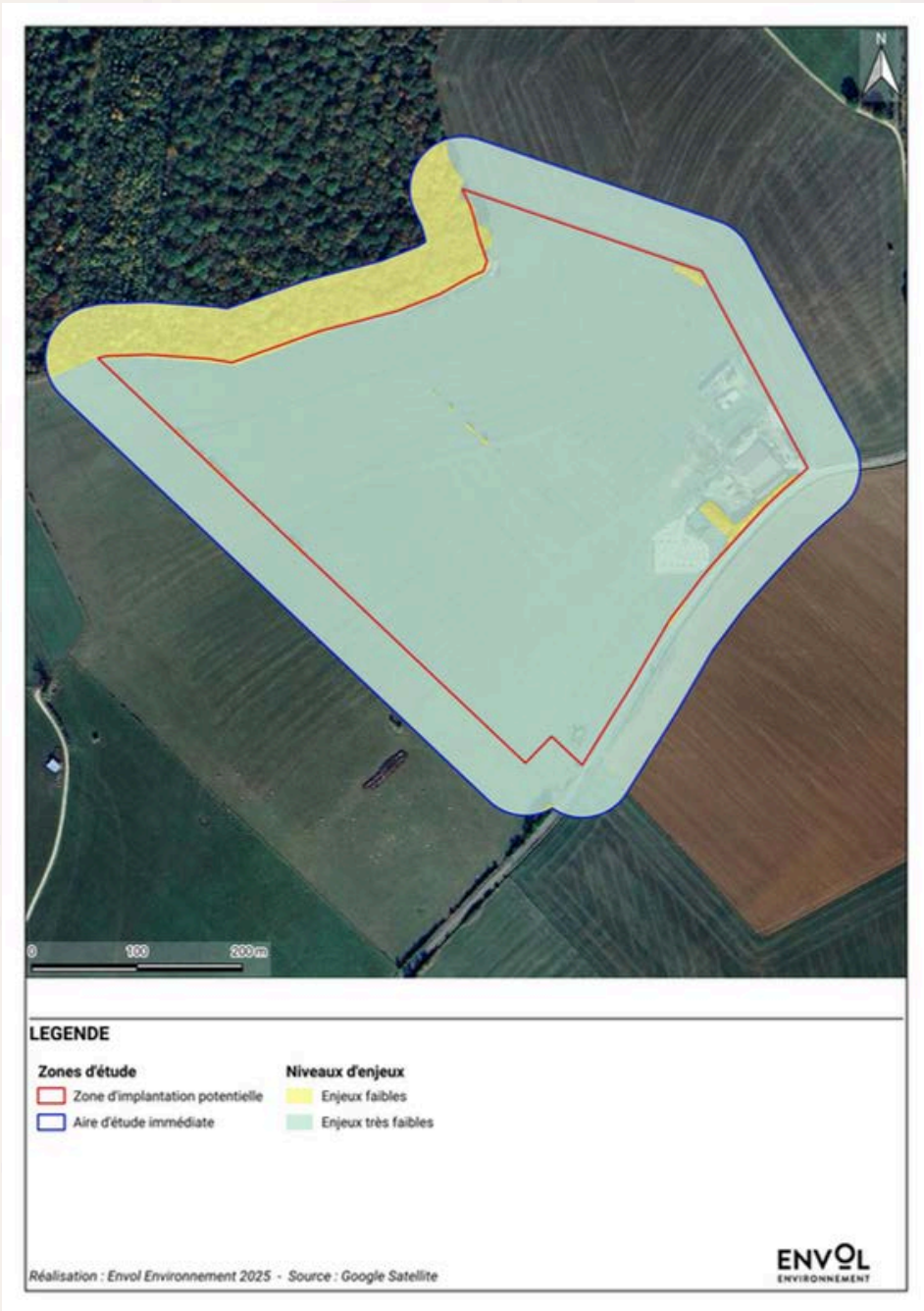
- **Enjeu faible** pour les secteurs **boisées et zones humides**
- **Enjeu très faible** pour le reste de la ZIP

5. IMPACTS POTENTIELS ENVIRONNEMENT



Amphibiens

- **Enjeu très faible** pour toute la ZIP



Reptiles

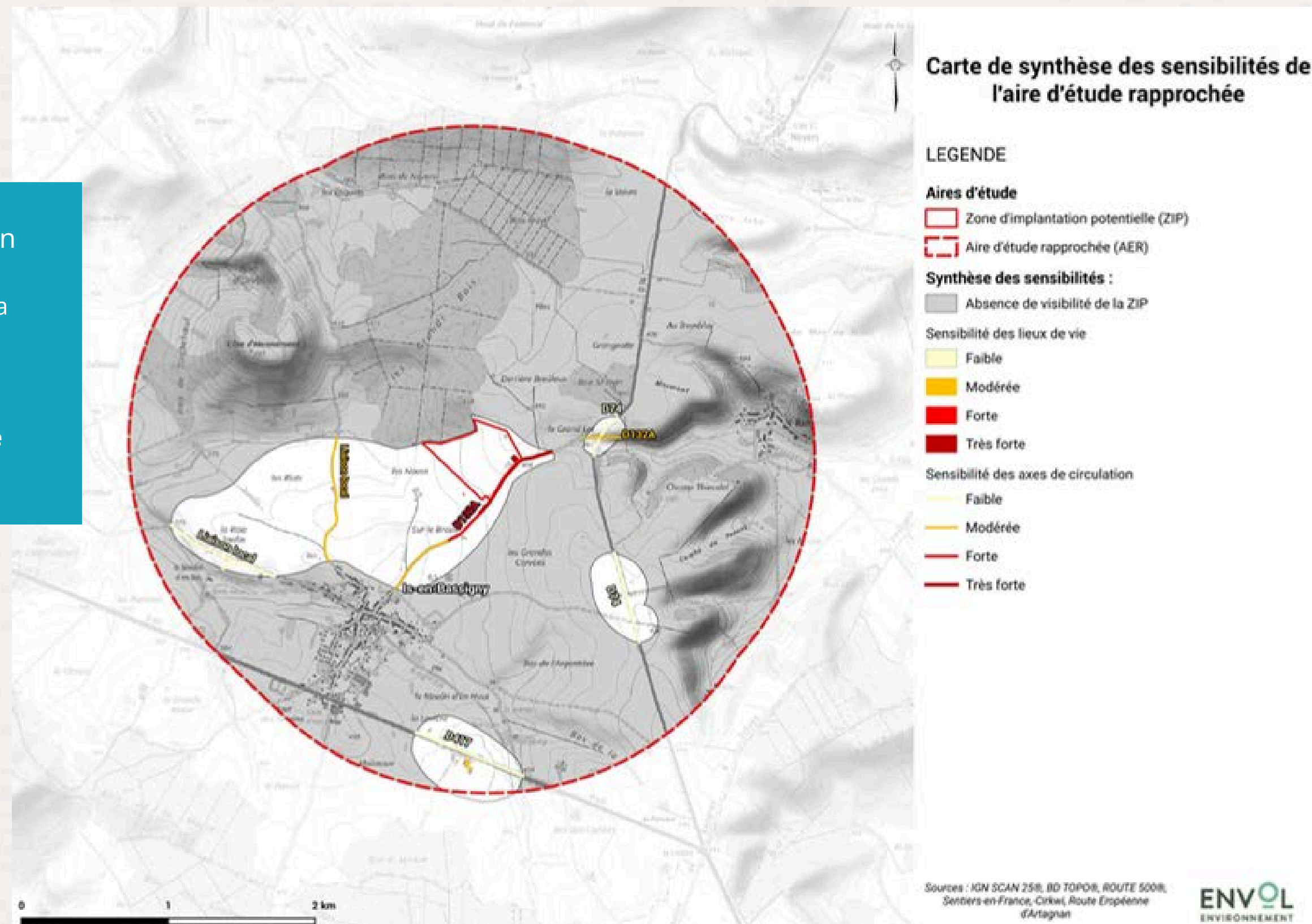
- **Enjeu faible** pour les secteurs boisés
- **Enjeu très faible** pour le reste de la ZIP

5. IMPACTS POTENTIELS

PAYSAGE

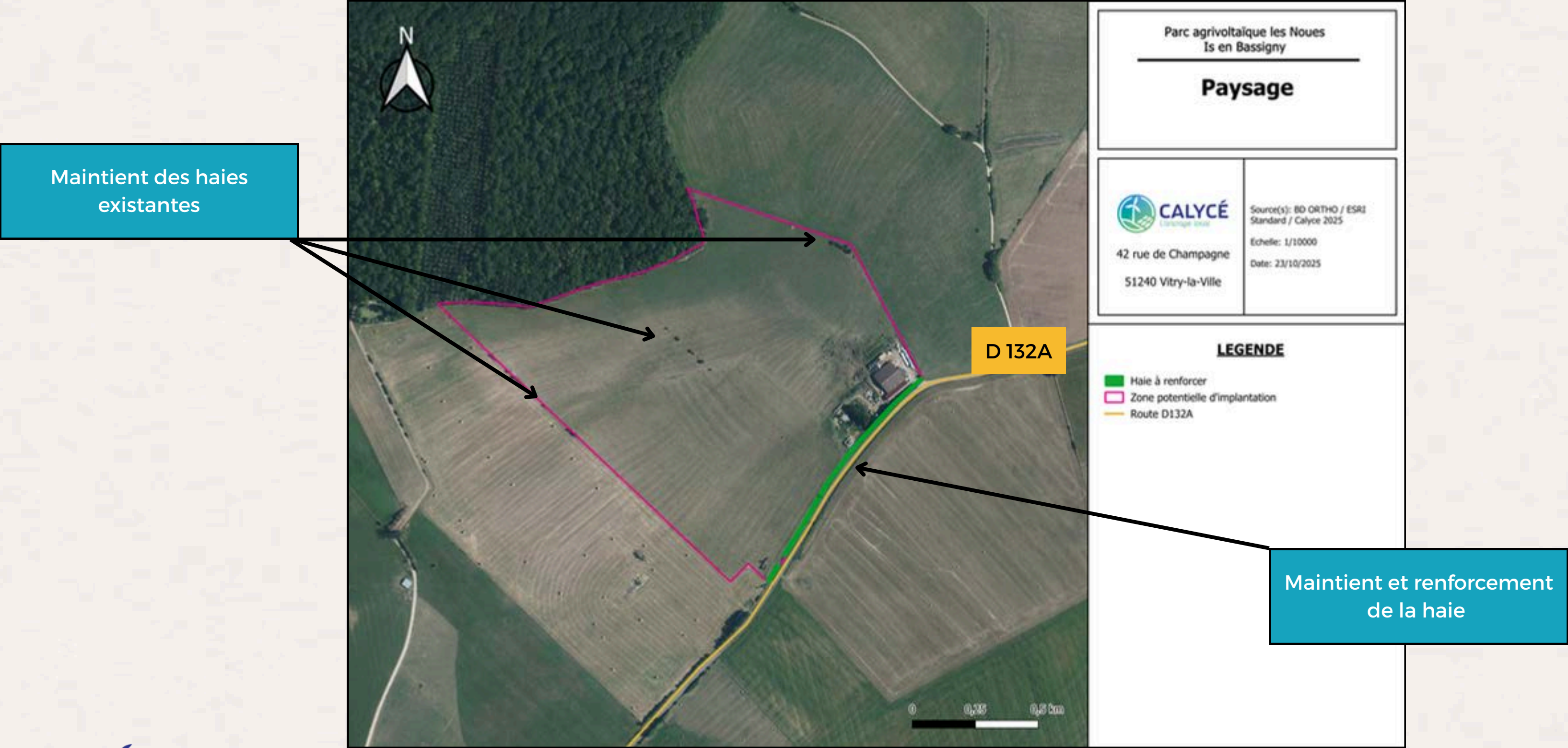
Visibilité de la ZIP suivant les axes de circulation

- **Enjeu fort** sur la **D132A** qui se trouve le long de la ZIP
- **Enjeux modérés ou faibles** sur les autres axes d'où la ZIP est visible
- **Pas de visibilité de la ZIP** au niveau du village de **Is-en-Bassigny**



5. IMPACTS POTENTIELS

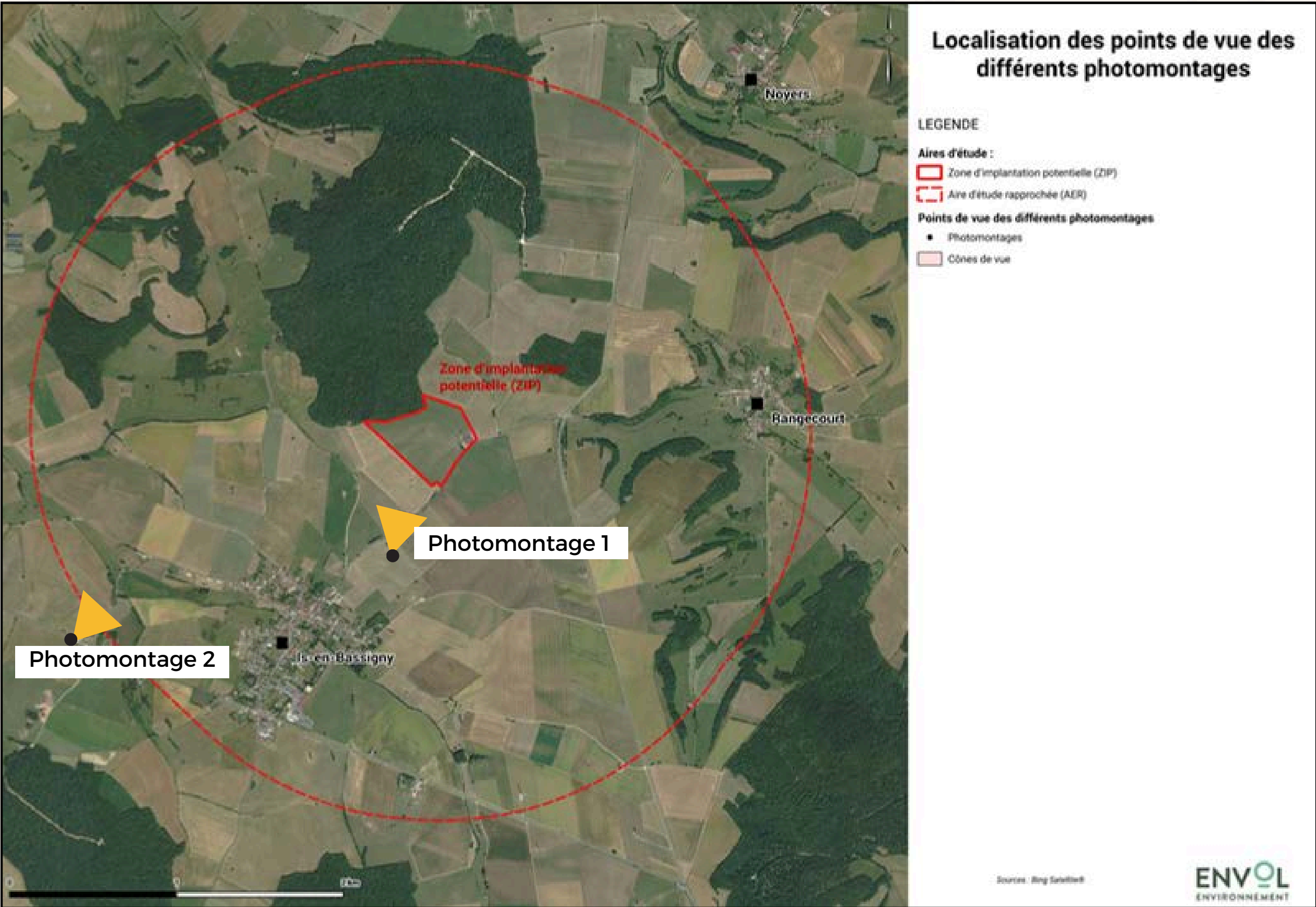
PAYSAGE



5. IMPACTS POTENTIELS

PAYSAGE

Photomontages



5. IMPACTS POTENTIELS

PAYSAGE

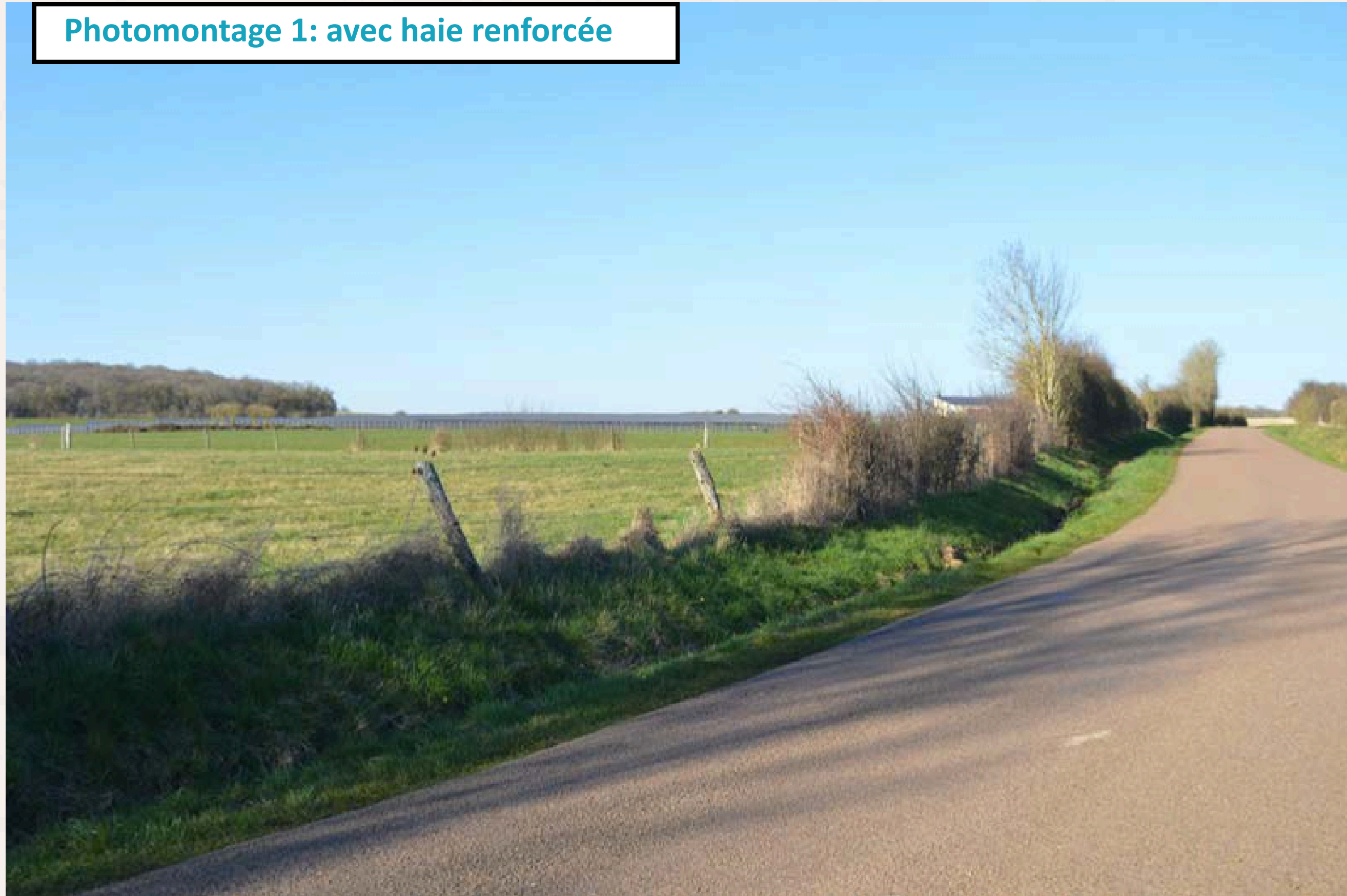
Photo de référence 1



5. IMPACTS POTENTIELS

PAYSAGE

Photomontage 1: avec haie renforcée

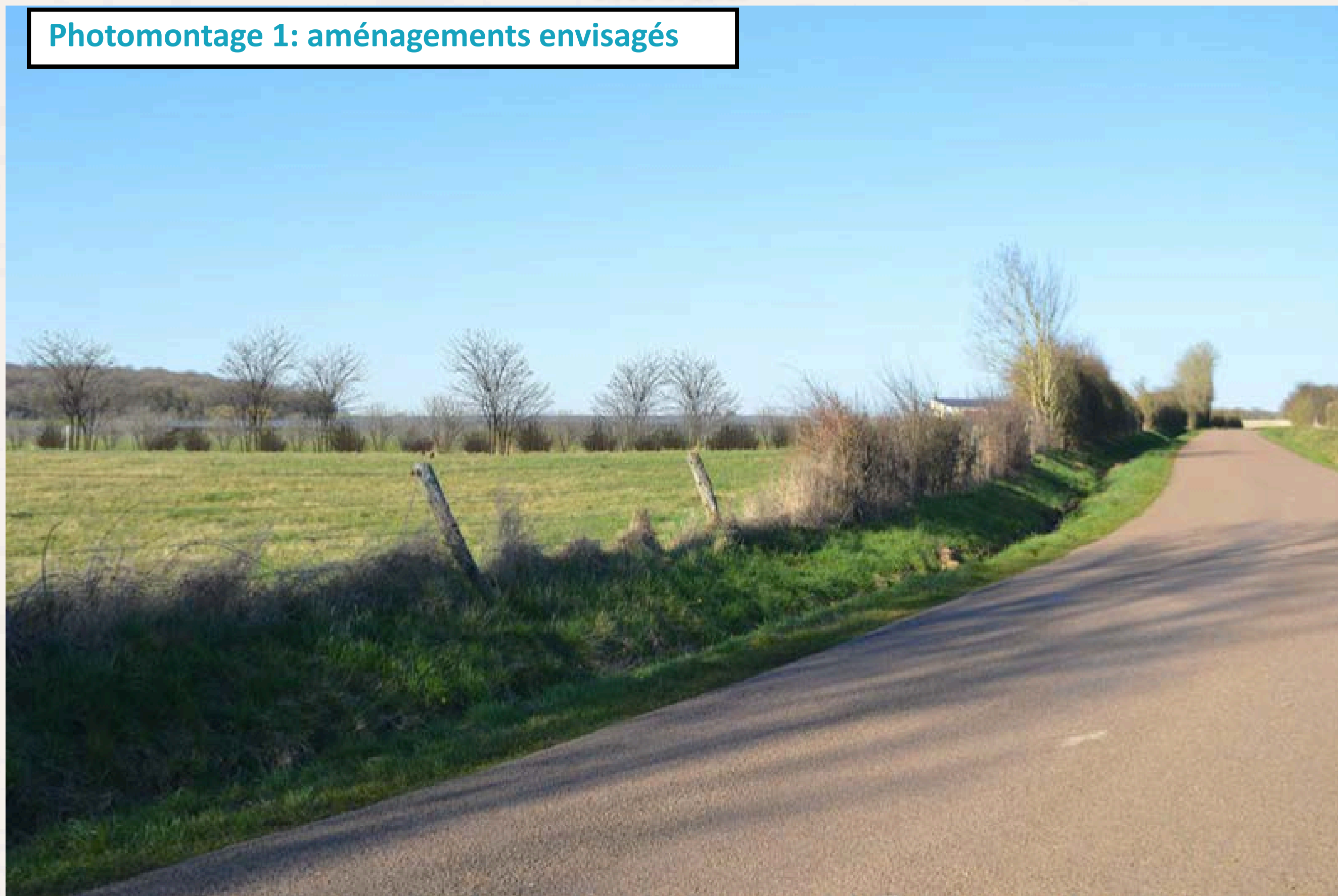


5. IMPACTS POTENTIELS

PAYSAGE

Photomontage 1: aménagements envisagés

Les parcelles nécessaires pour ces aménagements n'appartiennent pas aux exploitants, nous sommes en discussion avec les propriétaires



5. IMPACTS POTENTIELS

PAYSAGE

Photo de référence 2



5. IMPACTS POTENTIELS

PAYSAGE

Photomontage 2: avec haie renforcée



5. IMPACTS POTENTIELS

PAYSAGE

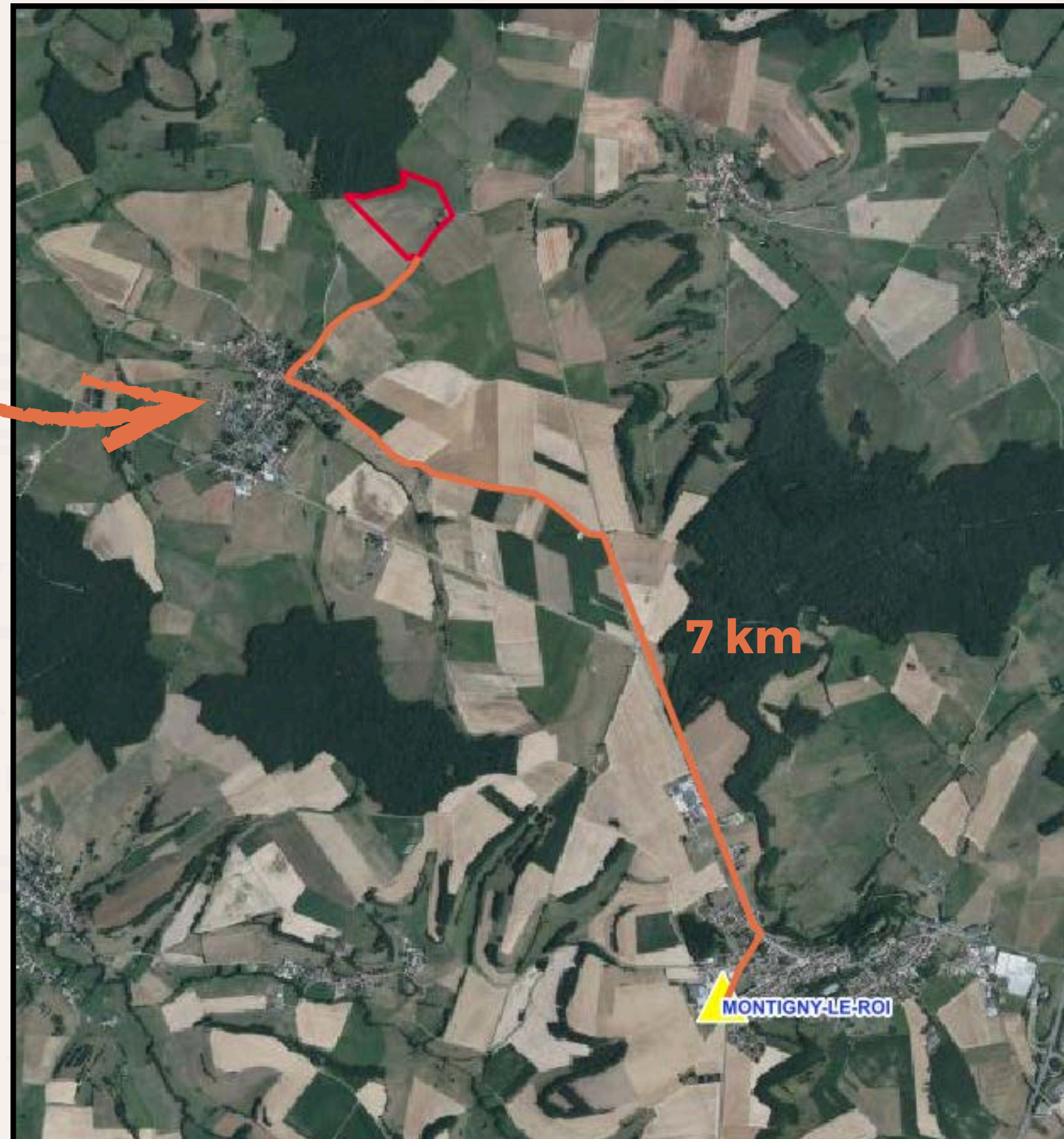
Photomontage 2: aménagements envisagés

Les parcelles nécessaires pour ces aménagements n'appartiennent pas aux exploitants, nous sommes en discussion avec les propriétaires

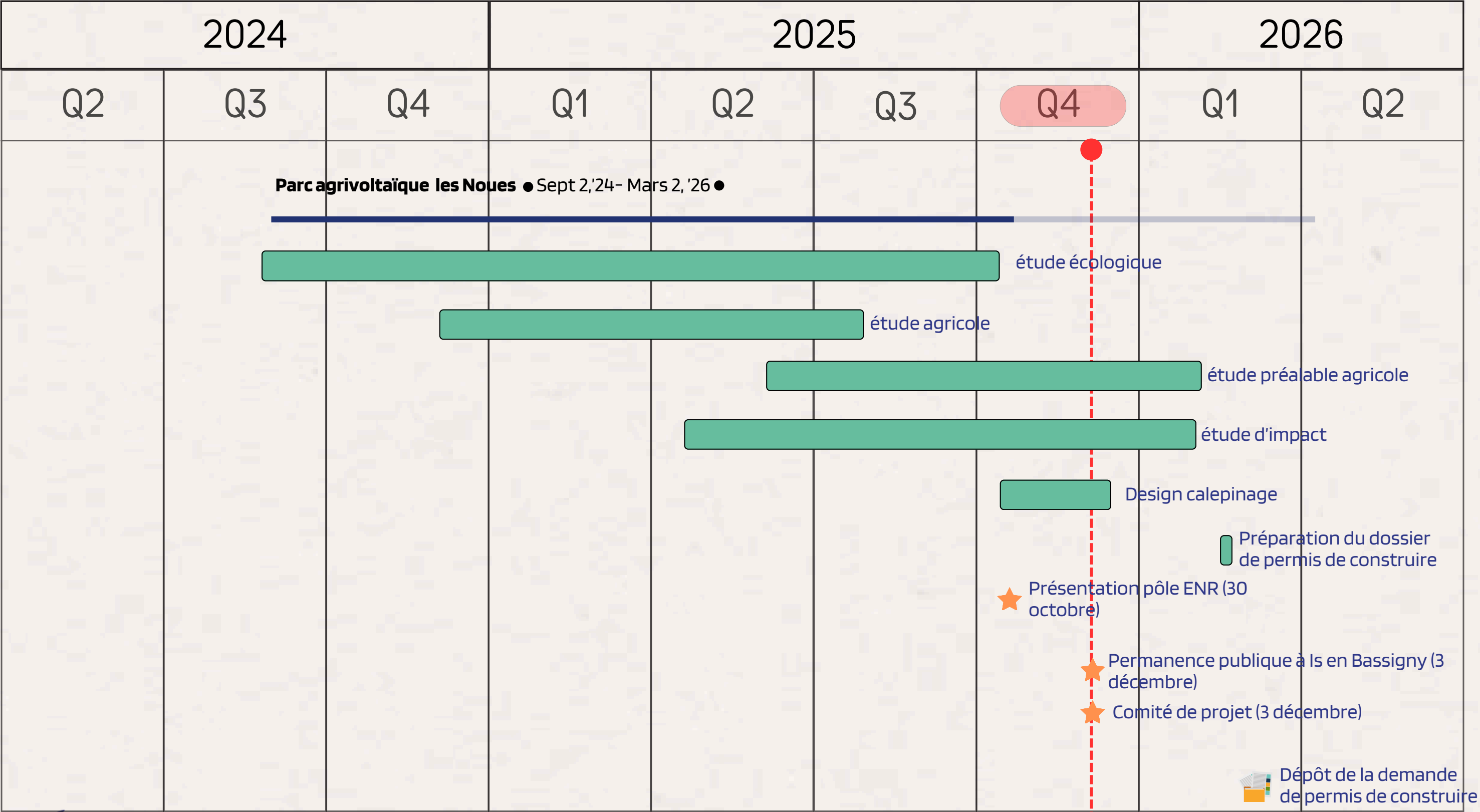


6. OPTION DE RACCORDEMENT

Is-en-Bassigny



Planning







CALYCE