

# Projet agrivoltaïque de Courcelles sur Aire (55)

**Exploitant: Sullivan FLOSSE**

# Convocation

## Comité de projet

---

Projet agrivoltaïque

Courcelles-sur-Aire

Date de convocation : 15 avril 2026

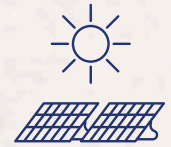
Date du comité de projet : 05 mai 2026



### Personnes invitées :

- **Courcelles-sur-Aire**, Monsieur Gérard L'HUILLIER
- **Beausite**, Monsieur Didier ZAMBAUX
- **Les Trois-Domaines**, Monsieur Xavier BAZART
- **Neuville-en-Verdunois**, Monsieur Eric BRACNAT
- **Chaumont-sur-Aire**, Madame Karine PATRIS
- **Érize-la-Petite**, Madame Séverine ANTONINI
- **Rembercourt-Sommaisne**, Monsieur Sylvain OBARA
- **Codecom De l'Aire à l'Argonne**, Monsieur Michel Moreau

# SOMMAIRE



## 1. Description du projet

- *Planning de développement*
- *Dessertes du projet*
- *Justification du choix du site*
- *Aspect réglementaire*
- *Historique du projet*



## 2. Caractéristiques du projet



## 3. Projet agricole



## 4. Enjeux socio-économiques



## 5. Impacts potentiels

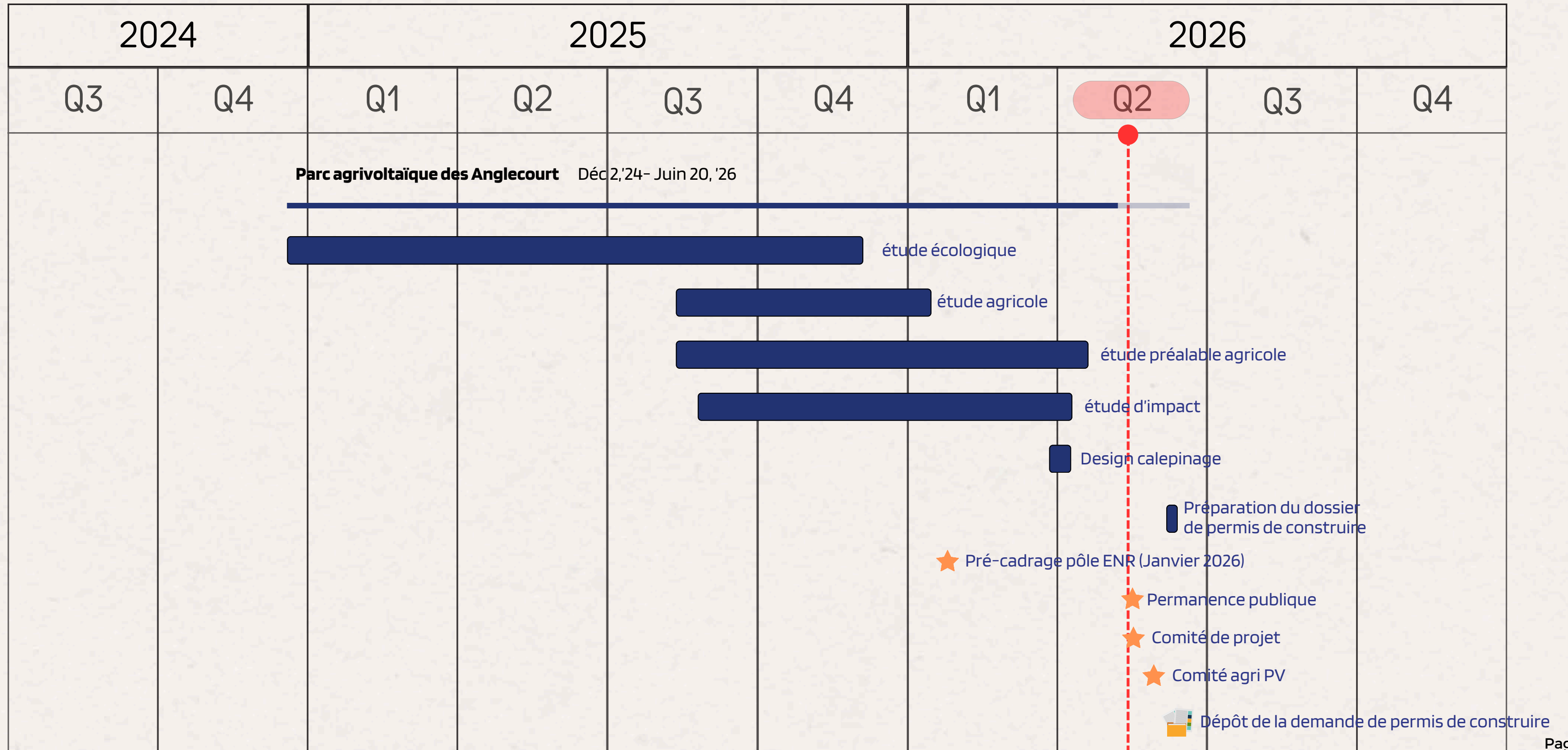
- *Contexte écologique*
- *Contexte paysager*



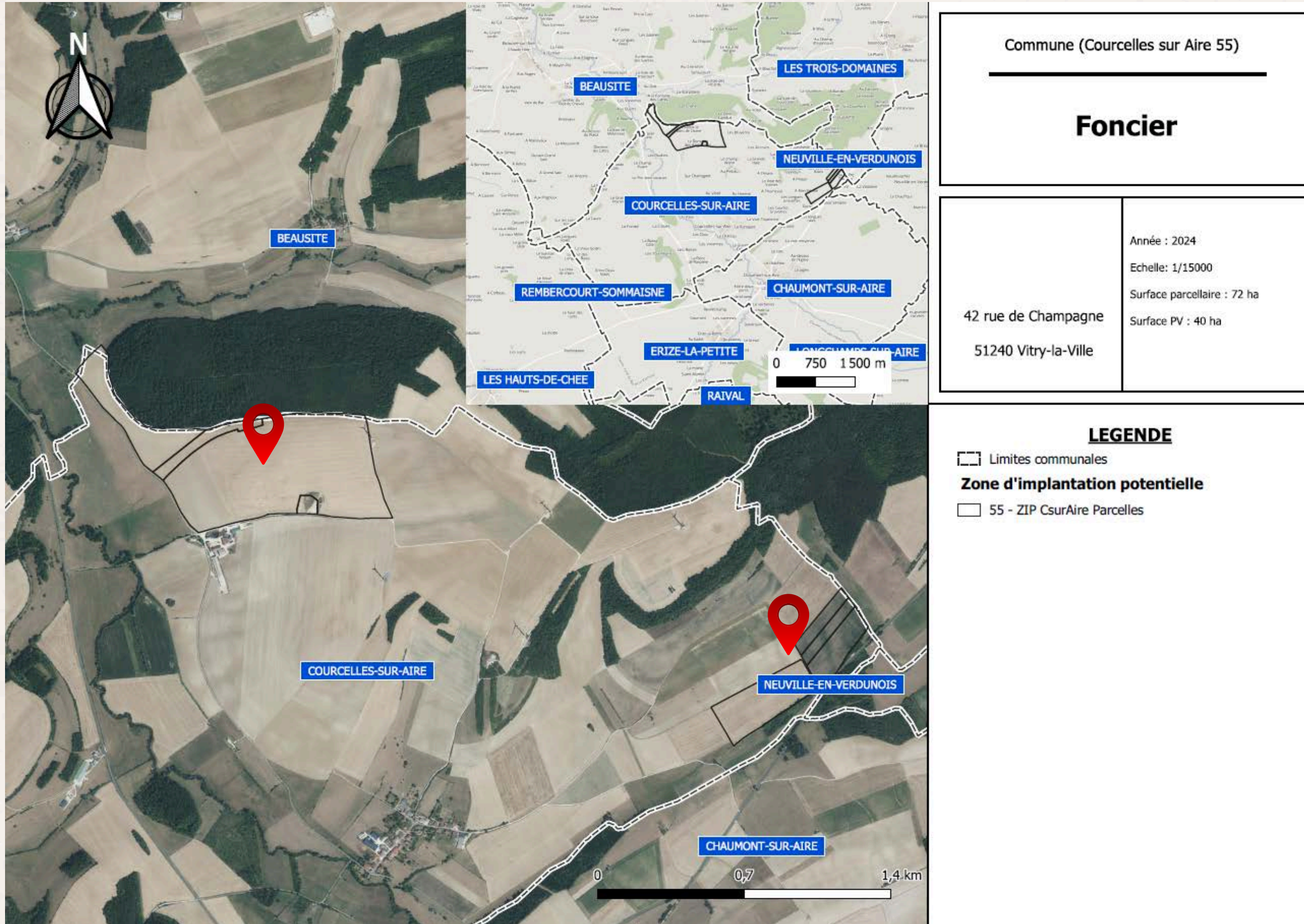
## 6. Option de raccordement



# Planning de développement



# Localisation et parcelles cadastrales



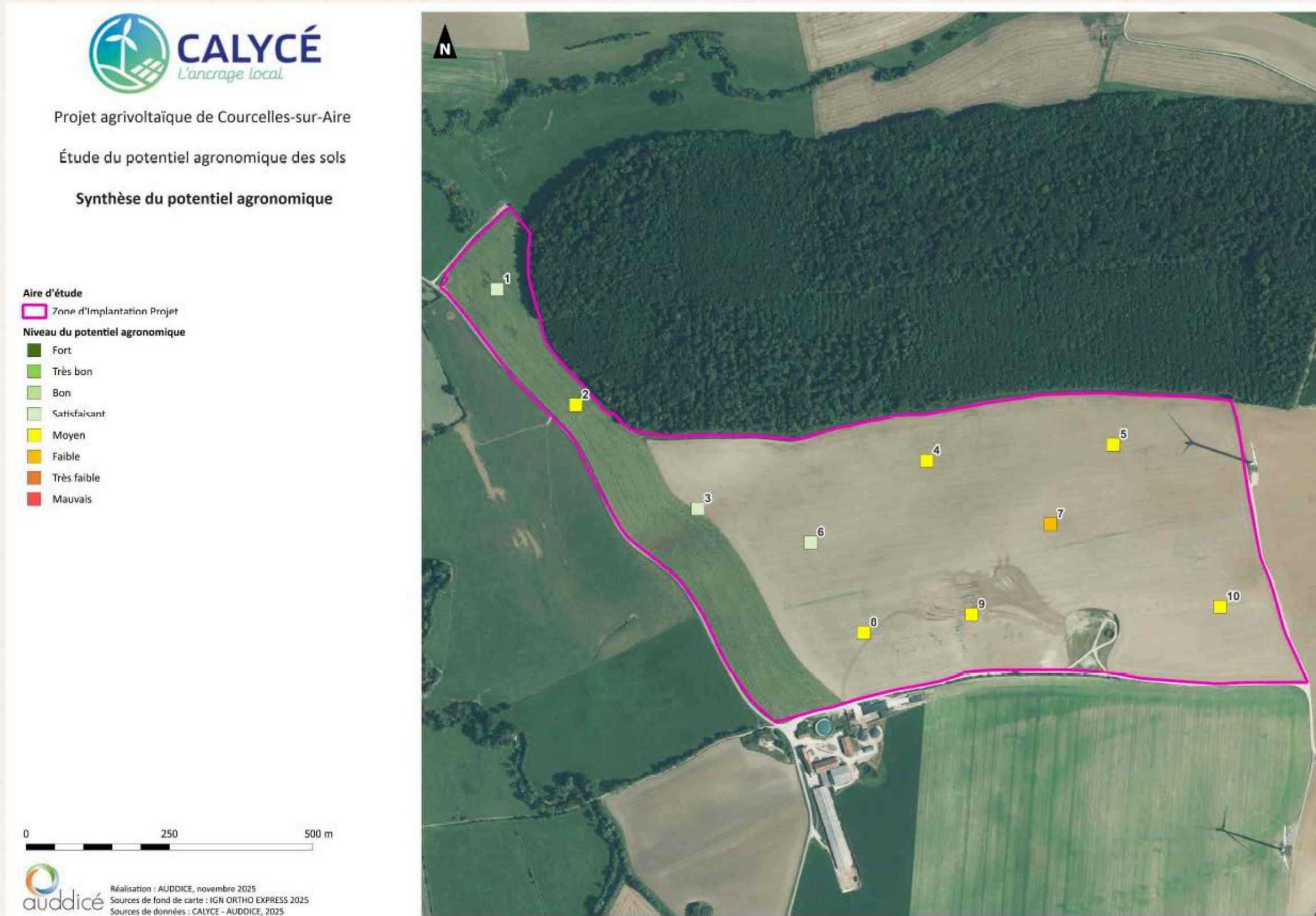
Le projet agrivoltaïque est situé au nord de la commune de Courcelles-sur-Aire (55260)

# Desserte du projet



Le projet sera desservi par la D158 à l'ouest du projet.

# Justification du choix du site



- Parcelles à **potentiel agronomique allant de moyen à faible**,
  - Sol peu profond, faible réserve utile,
  - Sensible aux sécheresses/coups de chaleurs,
  - Faible rendements.
- **Peu de covisibilité** avec les habitations et les communes,
- **Servitudes respectées** (monuments historiques, gazoduc, oléoduc...),
- **Exploitant motivé** et voulant diversifié son exploitation avec un atelier de cultures semencières.

# Aspect réglementaire

Document cadre	Compatibilité	Source / référence
Loi APER		Art. L. 314-36 et son décret d'application n° 2024-318 d 8 avril 2024
SRADDET		règle n°5 du SRADDET visant à favoriser les énergies renouvelables et de récupération
PLUi		La commune de Courcelles-sur-Aire est concernée par le Plan Local d'Urbanisme intercommunal (PLUi) de la Codecom de l'Aire à l'Argonne, arrêté le 16 décembre 2025.
Délibération		Présentation en CM de la commune de Courcelles-sur-Aire (Délibération positive (le 16/09/2024))



# Aspect réglementaire

## PRESCRIPTIONS :

### Grands principes :

- L'implantation du parc suit les lignes et effets visuels du paysage existant, afin de ne pas ajouter de désordre visuel ;
- Les abords du site font l'objet d'un aménagement paysager, destiné à prolonger les axes de végétation permettant d'atténuer la vision sur le site ;
- Afin de s'intégrer au mieux dans le paysage et pour limiter les nuisances, les parcs ne devront pas s'installer à moins de 500 m des lieux à vocation d'habitat ;
- L'implantation du parc ne peut se faire dans les périmètres de protection rapprochée et/ou éloignée des captages AEP ayant fait l'objet d'une DUP ;
- Les projets photovoltaïques et agrivoltaïques doivent être conçus (superficie du projet, nature et hauteur des équipements retenus, nature et organisation des aménagements destinés à assurer l'intégration des projets...) de façon à ne pas altérer la lecture du paysage proche et éloigné (environ 10-15 km), et à ne pas masquer les perspectives paysagères à partir des points d'intérêt paysagers et patrimoniaux ;
- Les parcs photovoltaïques ne doivent pas être implantés entre deux massifs forestiers proches ;
- Un recul de 50 m depuis la lisière forestière doit être respecté (boisements d'une superficie minimum de 2ha).

Page

42

/ 61

—



+

La commune de **Courcelles-sur-Aire** est concernée par le Plan Local d'Urbanisme intercommunal (PLUi) de la **Codecom de l'Aire à l'Argonne, arrêté le 16 décembre 2025**.

Nous avons échangé avec le service du PLUi, qui nous a confirmé que les projets AgriPV peuvent être autorisés en zones N et A.



# Historique du projet



## Variante 1:

Surface: 65 ha

Puissance estimée : 30 MWc

Espacement pieu à pieu : 14 m

## Variante 2:

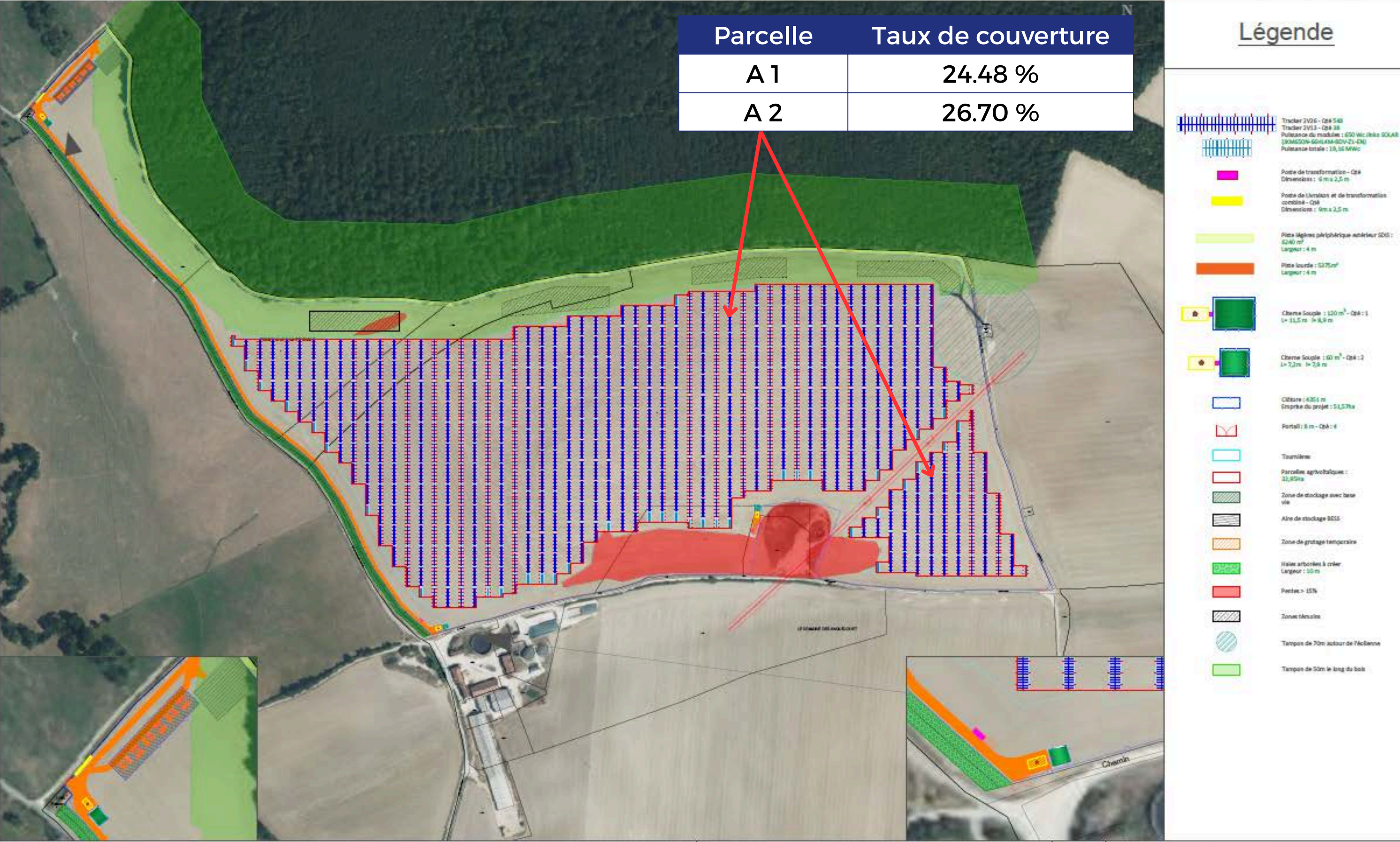
Surface: 50 ha

Puissance estimée : 26 MWc

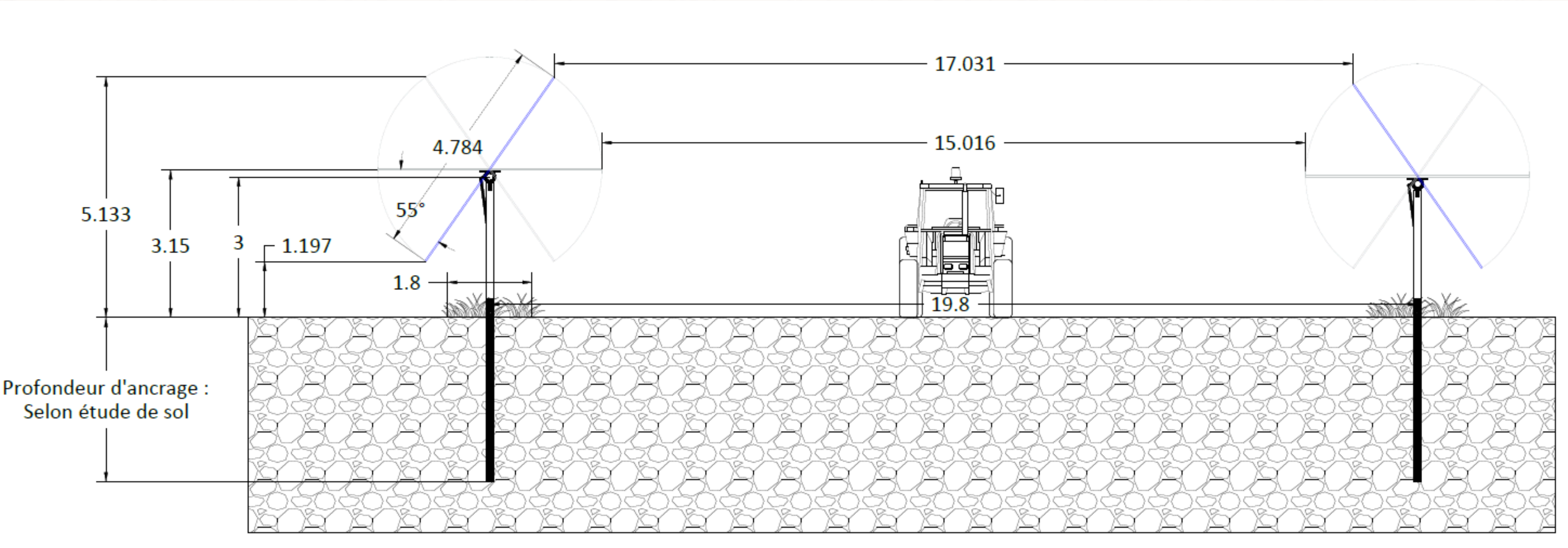
Espacement pieu à pieu : 14 m



# Calepinage final : Variante 3



# Calepinage final : Plan de coupe







Les bandes de cultures sont de **18m** séparées par des bandes enherbées de **1,8m**



# Caractéristiques du projet

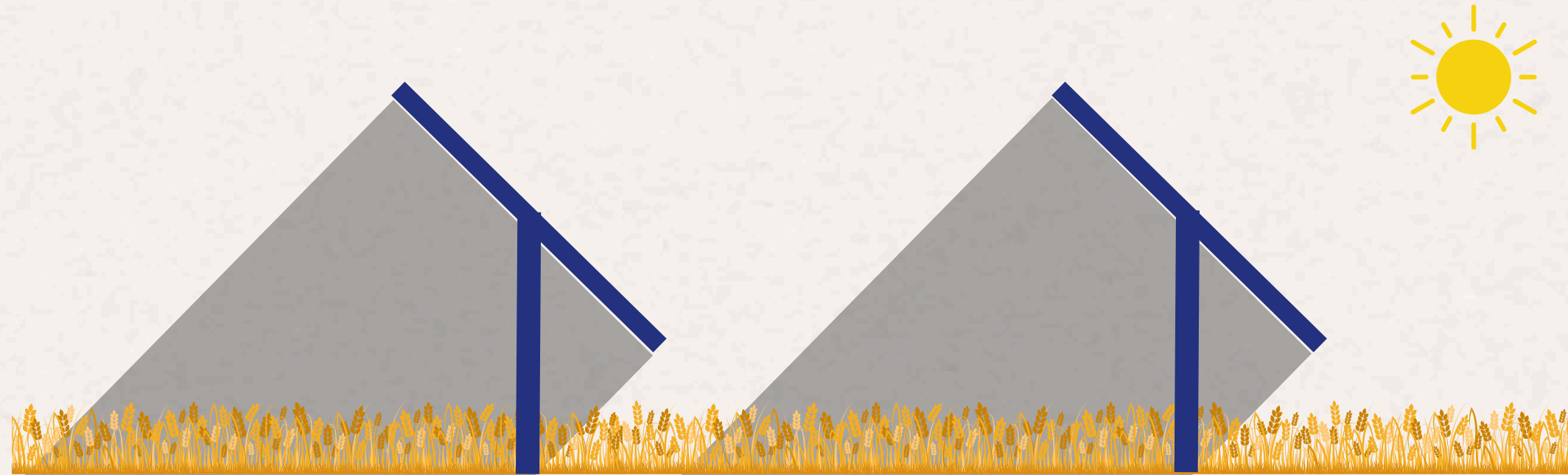
## Caractéristiques générales

 <b>Parcelle agricole</b>	<b>51.5 ha</b>	 <b>Puissance totale du parc</b>	<b>19.16 MWc</b>
<b>Surface de tables photovoltaïques</b>	<b>8.2 ha</b>	 <b>Production annuelle estimée</b>	<b>27 168 MWh</b>
<b>Taux de couverture moyen</b>	<b>25 %</b>	 <b>Foyers équivalents</b>	<b>5 122 ménages</b> <small>source SRADDET/ Insee</small>
<b>Hauteur minimale</b>	<b>1.12 m</b>	<b>Type de technologie</b>	<b>Trackers monopieu</b>
<b>Hauteur maximale</b>	<b>5.133 m</b>	<b>Inclinaison</b>	<b>-55° / +55°</b>
<b>Distance Pieu à Pieu</b>	<b>19.8 m</b>	<b>Coût previsionnel</b>	<b>16 millions €</b>

Au regard des données du SRADDET (en consommation électrique du secteur résidentiel du Grand Est de 13 385 GWh en 2021) et de l'INSEE en 2020 (2 515 408 ménages en Grand Est), on peut considérer que la consommation électrique d'un foyer en Grand Est est de l'ordre de 5,3 MWh ( $13\,385\,000\text{ MWh} / 2\,515\,408 = 5,3\text{ MWh par foyer}$ )



# Caractéristiques des trackers



## Sun-tracking



Ombrage maximal

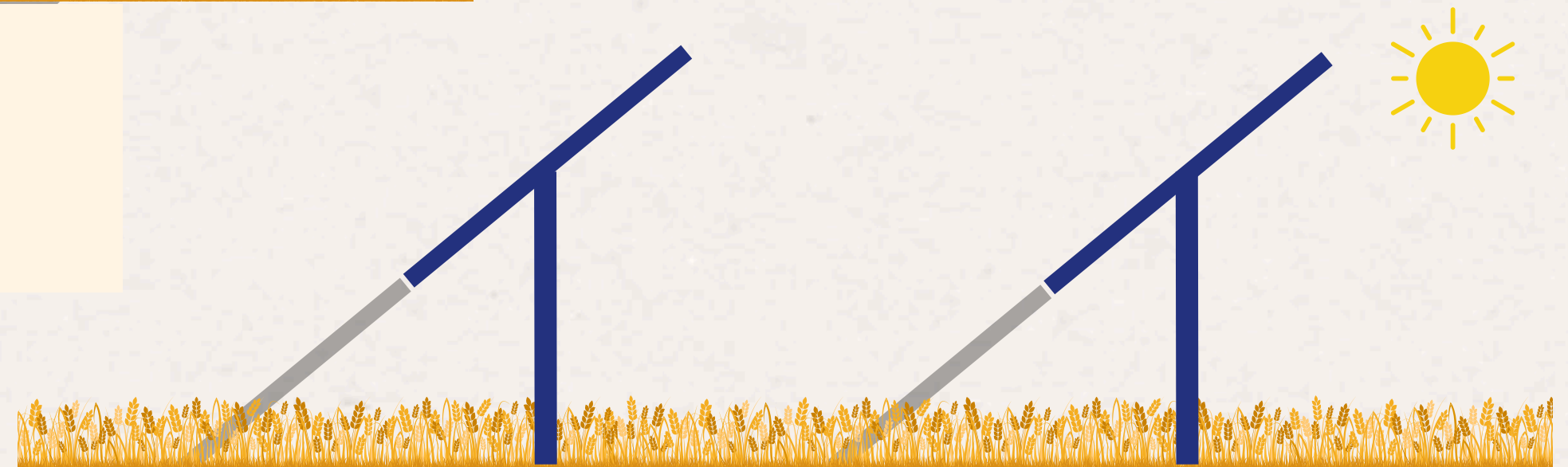


Réduction du stress thermique



Réduction du stress hydrique

Schémas à titre indicatifs



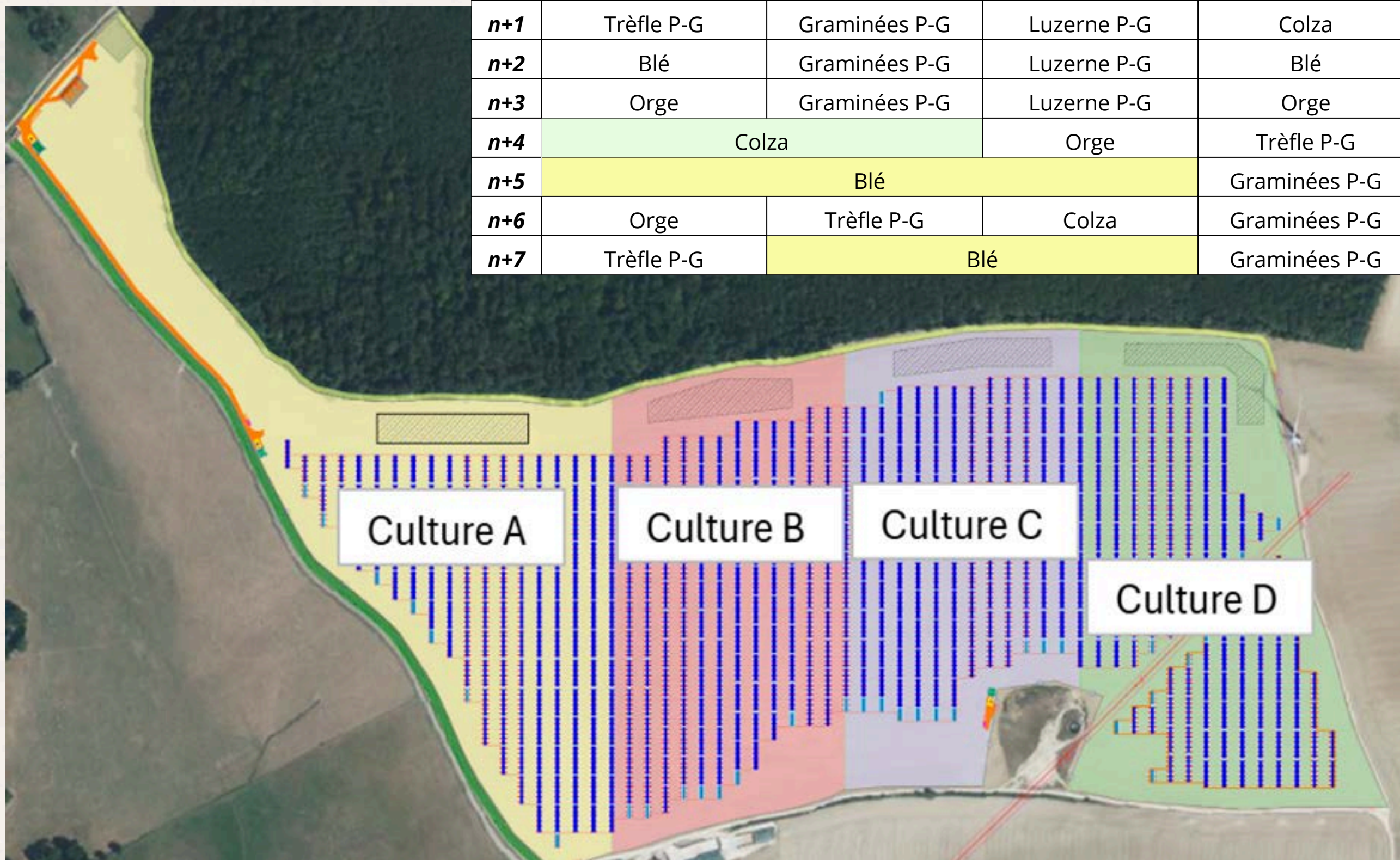
## Anti-tracking



Favoriser le passage de la lumière à certains stades clés du développement de la culture



# Projet agricole



- **Maintenir une activité agricole productive** sur des terres à faible potentiel
- **Adapter le système de culture au changement climatique**
- **Sécuriser les rendements** et la viabilité économique de l'exploitation

## Avant projet :

- Colza – blé – tournesol – blé / orge – protéagineux

## Après projet:

- Développement de cultures porte-graines (trèfle, luzerne, graminées)
- Maintien de grandes cultures annuelles (blé, orge, colza)

→ **Rotations allongées et diversifiées, intégrant des cultures pluriannuelles.**



# Enjeux socio-économiques

Estimation Taxe d'Aménagement* (uniquement à construction)			
	Commune	Interco	Département
Taxe d'Aménagement	7 300 €	- €	11 000 €

Estimation retombées Annuelles*			
	Commune	Interco	Département
IFER**	26 100 €	€	26 100 €
TFPB	3 100 €	900 €	- €
CFE	1 200 €	1 400 €	
<b>TOTAL</b>	<b>30 400 €</b>	<b>2 300 €</b>	<b>26 100 €</b>

\* Estimation arrondie à la centaine d'euro, selon les taux en vigueur et les hypothèses de marché à date de simulation

\*\* Montant estimé de l'IFER à la date de construction (tenant compte de l'inflation)



# Impacts potentiels



Étude écologique

Occupation de l'avifaune patrimoniale  
en période de nidification  
- Passereaux forestiers -  
Zone ouest

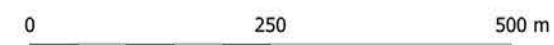
**Aires d'étude**

- Zone d'implantation Potentielle (ZIP)
- Aire d'étude immédiate (50 m)

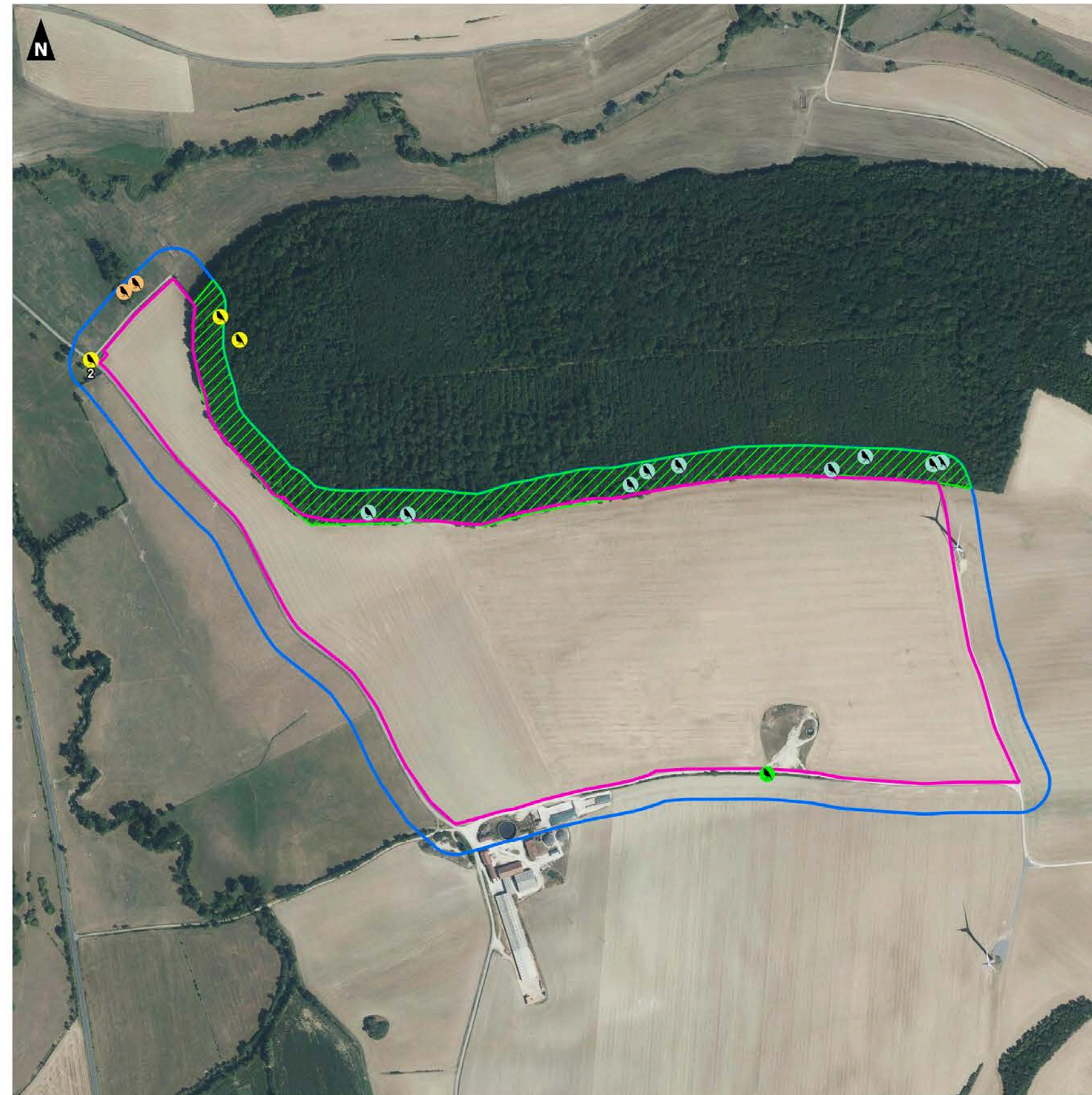
**Stationnement**

- Accenteur mouchet
- Fauvette des jardins
- Lorient d'Europe
- Pouillot véloce
- Pouillot véloce

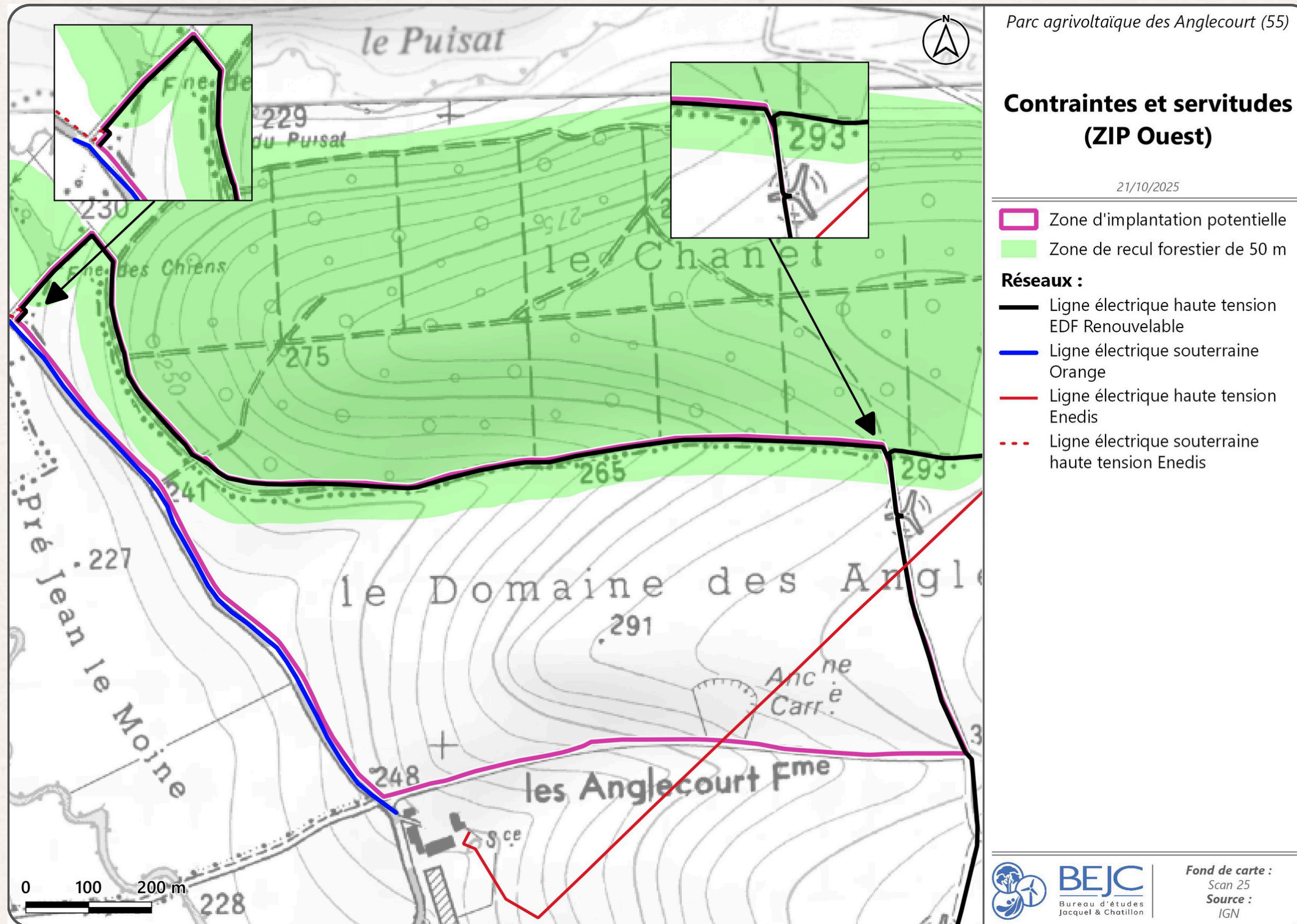
⊗ effectif si plus d'un individu



Réalisation AUDDICÉ, décembre 2025  
Sources de fond de carte : IGN BD ORTHO 2022  
Sources de données : OCSGE, 2021 - CALYCE - AUDDICÉ, 2025



# Impacts potentiels



# Raccordement envisagé

## LE CHAPON



Puissance totale du parc	19.16 MWc
Distance PS	5 km
Stockage	15 MVA



**Merci pour votre attention**

