

SYNDICAT  
MIXTE  
P.E.P



STATION DE CANDES SAINT-MICHEL



Syndicat Intercommunal d'Adduction d'Eau Potable

de LAVIT. 82120

247 kilomètres de réseaux à gérer, entretenir et renouveler.

Soit l'équivalent de la distance pour se rendre au Pas de la Case, en Andorre.

La bonne eau, au bon endroit,  
quand il faut et pour la bonne utilisation.





## Bonjour madame, Bonjour Monsieur

La planète TERRE est en train de subir un changement profond et durable. Depuis des décennies, le changement climatique s'installe tranquillement et sans bruit.

L'espèce humaine en a pris conscience et a engagé une démarche lente et fastidieuse pour essayer de ralentir le processus de changement climatique.

Tous les industriels qui le peuvent modifient leurs modes de production mais aussi leurs produits finis afin que l'impact environnemental en matière de CO<sub>2</sub>, de consommation d'eau ou de déchets ultimes soit en diminution.

Pour prendre conscience de l'ampleur du changement qui est en train de s'opérer dans la société, il suffit de regarder les publicités à la télévision. Il ne faut pas les regarder pour ce qu'elles vendent, mais pour les messages environnementaux qu'elles diffusent.

Quelques exemples :

- Moteur des véhicules plus économes, moins polluants.
- Barquettes en bois recyclable dans les plats cuisinés.
- Assiettes et gobelets en carton, plus de paille pour boire, fast-food avec vaisselle réutilisable en restaurant.
- Bouchons de bouteille intégrés pour faciliter le recyclage. ETC... ETC...

Les efforts des industriels pour protéger la ressource en eau ne sont pas suffisants.

C'est à notre tour maintenant de continuer à faire que tous nos petits gestes individuels portent leurs fruits.

**Notre mission est de prendre conscience de ce changement climatique et de faire au quotidien des petits gestes** qui auront (grâce au cumul de tous les petits gestes) un impact considérable pour que nos petits enfants, arrières petits enfants et les générations futures vivent le moins mal possible. (Réduction de nos déchets d'emballage ménagers, supprimer le gaspillage alimentaire en achetant mieux, réparation de nos appareils pour retarder le moment de les remplacer, etc...).

Le président du SIAEP, François Meunier

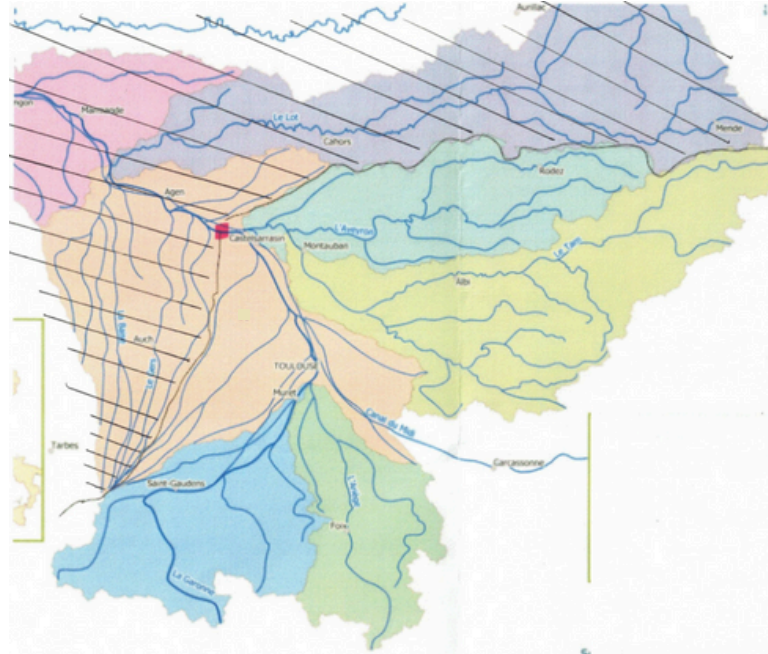
# D'où vient l'eau qui coule du robinet ?

L'eau du robinet est captée dans la Garonne après le plan d'eau de Saint-Nicolas.

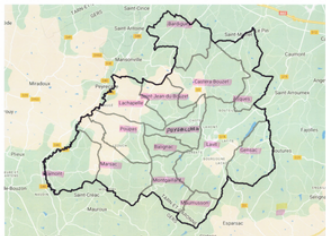
Cette eau arrive de la Garonne et de tous ses affluents en amont du plan d'eau jusque dans les Pyrénées.

Mais elle vient également du Tarn et tous ses affluents qui viennent de la partie sud du Massif Central.

L'ensemble représente un bassin versant de 30 000 km<sup>2</sup> environ, soit près de 6% du territoire national.



## Renseignements sur le SIAEP



13 communes - 1581 abonnés - 3138 habitants

149,28 km<sup>2</sup> (superficie totale) pour 21 habitants au km<sup>2</sup>

123 km<sup>2</sup> (hors commune de Lavit) pour 12 habitants au km<sup>2</sup>

158 litres/jour = consommation moyenne par habitant

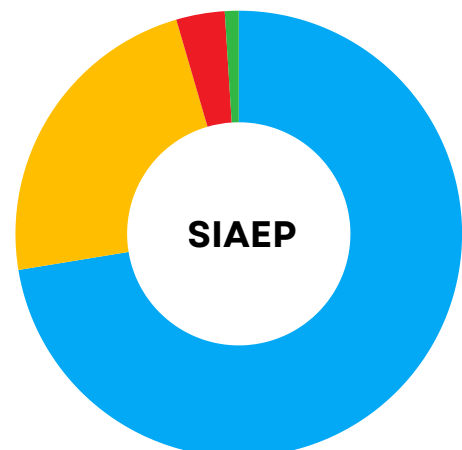
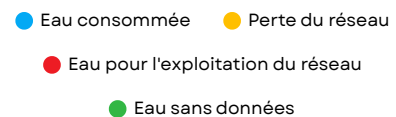
249 718 m<sup>3</sup> d'eau produite

180 220 m<sup>3</sup> d'eau consommée

Ce qui donne :

- **72.17% d'eau consommée**
- **23.51% d'eau perdue à un moment du processus**
- **3.52% d'eau réutilisée pour l'exploitation du réseau**
- **0.8% sur laquelle nous n'avons aucune donnée**

Où va l'eau produite ?

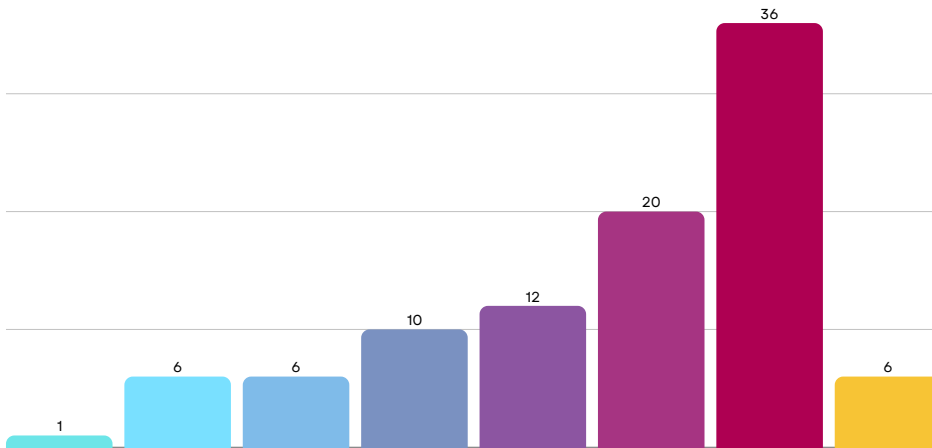


**Les Chiffres  
du réseau**

# Répartition en % par usage de l'eau du robinet



● Boisson ● Cuisine ● Jardin/voiture ● Vaisselle ● Linge ● Sanitaires ● Hygiène ● Divers



**Le saviez-vous ?**  
78% de l'eau que nous utilisons à la maison est dédiée à l'hygiène et 7% à la boisson et à l'alimentation.

**Pour en savoir plus :**  
Le centre d'information sur l'eau  
[CIEAU.COM](http://CIEAU.COM)

## Réduire sa consommation et son budget eau

L'eau du robinet championne de l'hydratation. Elle est locale, sans plastique, disponible 24/24 et vous aide à réduire considérablement le coût de votre budget eau annuel.

(Prix d'une bouteille x nombre de bouteilles par jour x 365 = ? €)

Lorsque vous ouvrez un robinet, fermez les yeux un court instant et laissez vous aller à visualiser le trajet parcourue par cette eau à travers notre belle région Occitanie depuis les Pyrénées ou les Cévennes en passant par les gorges du Tarn.

- Goutte à goutte au robinet 4 litres/heure soit 35m<sup>3</sup>/an
- Mince filet d'eau : 16 litres/heure, soit 140m<sup>3</sup> par an
- Fuite de chasse d'eau 25 litres/heure soit 220m<sup>3</sup>/an



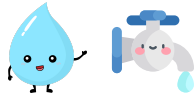
### 1 REGULATEUR DE DOUCHE + 1 SABLIER DOUCHE



Pour comprendre notre façon de consommer, rien de plus simple que de relever notre compteur régulièrement pour avoir des repères de comparaison et de surveiller les fuites éventuelles (voir tableau page 8)



Récupérez votre kit gratuit, muni de votre facture d'eau (voir modalités dans votre mairie) et installez-le sur vos robinets.



# HISTOIRE DE GOUTTES



- **Bonjour, mademoiselle la goutte. Pourquoi avez-vous l'air triste ?**



- J'étais contente au départ parce que j'ai été prélevée dans le fleuve la Garonne. J'ai fait un voyage extraordinaire pour me faire une beauté en passant par la station de production d'eau potable. Ensuite, j'ai continué mon chemin dans le noir et au frais dans les tuyaux pour ne pas être altérée par la chaleur ou la lumière du soleil. En arrivant dans cette famille, je suis sortie du robinet pour repartir aussitôt dans les eaux usées alors que j'étais en super forme.



- **MAIS POURQUOI ?**



- Parce que le robinet n'a pas été refermé pendant qu'il se brossait les dents avant de partir au boulot et je suis repartie directement dans les eaux usées sans avoir été utile.



- Moi aussi, j'ai connu la même triste fin, mais c'était dans la douche où le robinet était resté ouvert pendant qu'elle se savonnait.



- Nous aussi, nous avons subi le même sort que vous et nous sommes des millions de gouttes dans cette situation.



- **Mais alors ! Qu'est-ce que l'on peut faire ?**



- Moi j'ai un début de solution, dit le robinet. Je vais installer un dispositif de réduction de débit afin de gaspiller moins de vos copines lorsque je serai en fonctionnement.



- Oh ! Merci ! Dirent en chœur les gouttes.



- Je vais dire à mon amie la douche d'installer dès maintenant le même dispositif.



- OOOHHH ! Merci. Merci.



- Moi, je suis satisfaite parce que j'ai fait le travail pour lequel j'ai été préparée et entraînée, dit une petite goutte toute timide.



- **Je suis fière de toi. Tu as eu quelle mission ?**



- Avec les copines, nous sommes restées bloquées en attente dans le robinet fermé. Dès qu'il s'est ouvert, nous sommes allées directement dans la bouche d'une petite fille pour rincer les dents après brossage.



- **Ah chouette ! Et après, tu es allée où ?**



- Nous sommes tombées dans un petit récipient au fond du lavabo. Ensuite, j'ai été versée avec toutes mes copines dans la cuvette des WC, ce qui a économisé de tirer une chasse d'eau.



- Ca y est, nous avons partiellement réussi notre mission. Quelques-unes d'entre nous sont encore perdues et non utilisées mais dans l'ensemble, grâce à l'installation des mousseurs aux robinets du lavabo et de la douche et le changement progressif des comportements des utilisateurs, de nombreuses gouttes sont économisées et non prélevées dans la Garonne.



- Je vous remercie infiniment, dit la piscine. Je me sentais un peu coupable du gaspillage de la ressource. Mais en vérité, grâce aux économies à tous les niveaux, je peux recevoir cette eau pour la remise à niveau afin de rafraichir toute la famille l'été sans augmenter la consommation et la facture d'eau. De plus, la famille n'a pas à utiliser le véhicule pour aller se rafraichir ailleurs et de ce fait diminue son impact carbone.

**N'oubliez pas, notre action citoyenne peut légèrement influencer sur le dérèglement climatique. Donc, il ne faut pas hésiter à s'investir tous à titre individuel en pensant aux générations futures.**

**Chacun de nos gestes au quotidien sont importants pour protéger la ressource en eau.**

