



MAISON CHIBERTA

Anglet

A l'ombre des pins, à deux pas de l'océan

DESTINATION ANGLET

Située entre l'historique Bayonne et la cosmopolite Biarritz, Anglet représente un équilibre parfait entre nature préservée et dynamisme urbain. 4,5 kilomètres de littoral, 230 hectares de forêt, un parc naturel protégé, la troisième ville des Pyrénées-Atlantiques ne se contente pas de son charme naturel.

Avec ses 11 plages de sable fin, dont celle de l'Océan accessible à deux pas de Maison Chiberta, Anglet invite à la découverte du golf et du surf, aux balades en bord de mer et aux couchers de soleil inoubliables. Une destination entre nature et horizon, à savourer à tout moment de l'année.



UNE RENAISSANCE ÉLÉGANTE & INTEMPORELLE

Située entre golf et océan, Maison Chiberta dévoile une métamorphose alliant authenticité, caractère et raffinement.

Ancré dans l'histoire et marqué par une signature architecturale singulière, l'hôtel propose une nouvelle offre gastronomique tournée autour de la braise et du feu dans son restaurant Abrazo signé par le Chef Juan Arbelaez.

Au coeur de cette transformation : le patio central, inspiré des architectures andalouses et méditerranéennes, devient le poumon vibrant de l'hôtel. Baigné de lumière, il s'ouvre sur le restaurant et le bar sublimés par une verrière, créant ainsi un cadre chaleureux et convivial.

Ouvert toute l'année, avec ses 58 chambres, 1 restaurant, 7 salles de séminaires, le spa et 2 piscines (intérieure et extérieure), Maison Chiberta accueille voyageurs, golfeurs et locaux. Une expérience où charme et confort résonnent à chaque instant.



PATIO



HÉBERGEMENT

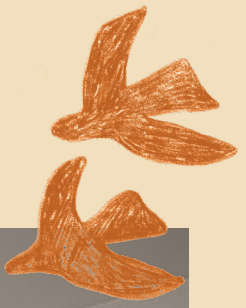
58 chambres entre Golf & Lac

Dont 38 chambres twin

- 15 chambres standard : 17 m²
- 14 chambres confort : 21 à 24 m²
- 14 chambres premium balcon : 23 à 28 m²
- 10 chambres premium balcon avec vue : 23 à 28 m²
- 2 duplex (30 m²)
- 2 suites (39 à 43m²)
- 1 suite signature (72 m²)



CHAMBRE PREMIUM



SALLES DE SÉMINAIRES

Nichés au cœur d'un écrin de verdure, nos espaces de séminaire vous plongent dans une atmosphère apaisante. Loin de l'agitation, propice à l'échange et à la concentration, profitez de la sérénité des paysages environnants pour renforcer la cohésion d'équipe.

Nos salles, situées en rez-de-chaussée et baignées de lumière naturelle, sont équipées des dernières technologies pour garantir des conditions de travail optimales.

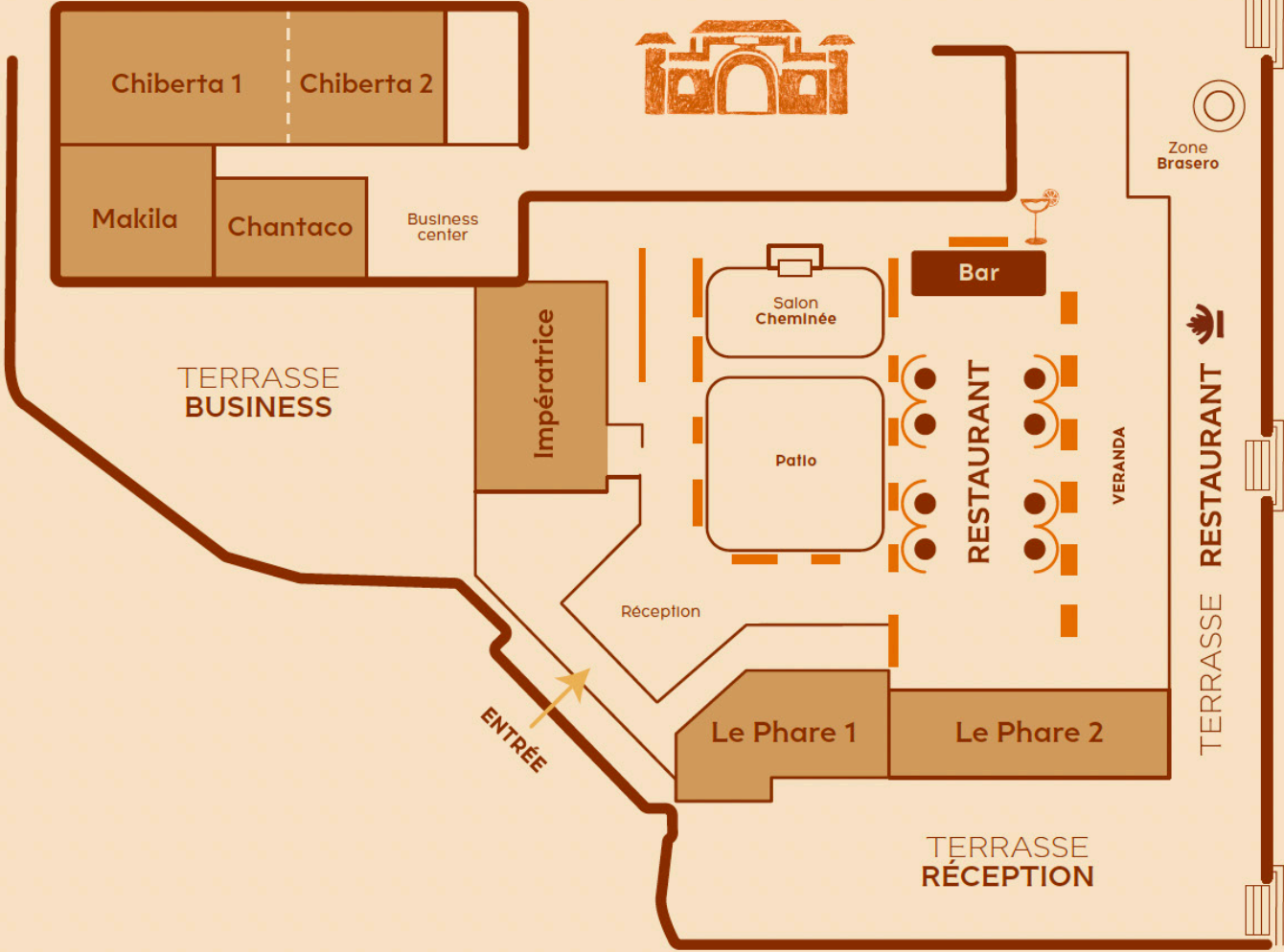
NOM DE SALLE	BOARDROOM	CABARET	CLASSE	U	THÉÂTRE	M²
Chiberta 1	30	50	50	30	80	70
Chiberta 2	25	30	20	20	40	39
Chiberta (1 + 2)	55	80	70	50	120	109
Impératrice	25	40	40	25	50	55
Chantaco	15		25	15	30	32
Makila	25	40	40	18	60	46
Le Phare 1	20	20	25	15	40	47
Le Phare 2	25	40	40	25	50	57
Le Phare (1 + 2)	45	60	65	40	90	104



PISCINE
INTÉRIEURE



SPA



PRACTICE
GOLF

PARC



PISCINE
EXTÉRIEURE

SALLE DE RÉUNION



ESPACES DE RESTAURATION

2 espaces de réception privatisables

Format cocktail : jusqu'à 130 pers

Format assis : jusqu'à 90 pers



Bar extérieur

Format cocktail : jusqu'à 150 pers



Restaurant avec terrasse vue parc & lac

Format assis intérieur : jusqu'à 180 pers

Format assis extérieur : jusqu'à 100 pers



BIEN-ÊTRE

SPA L:A BRUKET ET STUDIO FITNESS

Rénové et baigné de lumière, le Spa offre 300 m2 dédiés au bien-être : piscine intérieure, hammam, sauna, cabines de soins. En partenariat avec la marque suédoise L:a Bruket, les protocoles allient nature et thérapies marines. Studio fitness Technogym et activités en plein air aux beaux jours, entre forêt et océan.



ACTIVITÉS À PROXIMITÉ



Initiation golf

accès direct au Golf de Chiberta



Initiation surf

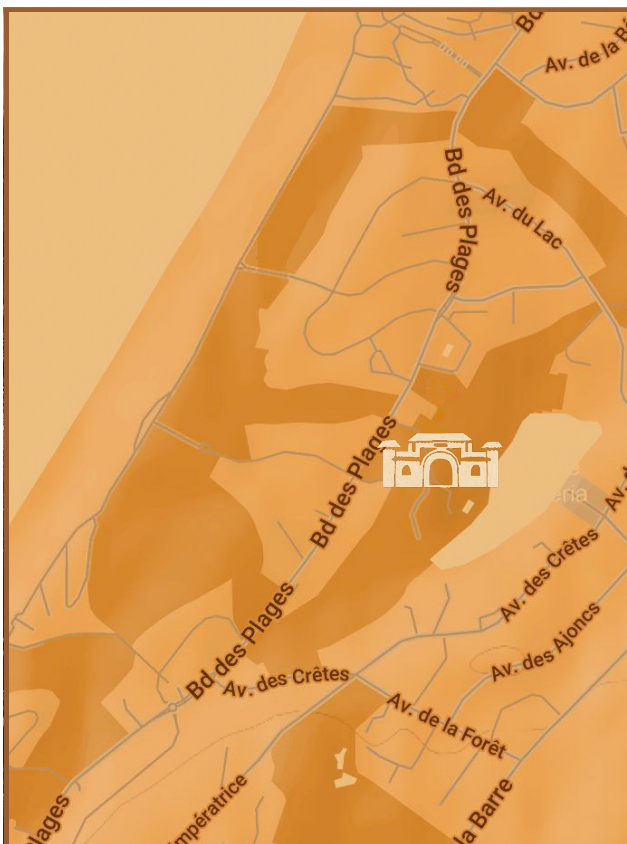
à 5 minutes à pied de l'hôtel



Balade à vélo

au départ de l'hôtel





Événementiel & privatisations

Marine Cauchy

event@maisonchiberta.com

+33 (0)6 30 49 86 19

Accès

104 Boulevard des Plages,
64600 Anglet

Gares :

Biarritz - 5km

Bayonne - 8km

Aéroports :

Biarritz - 8km

Saint-Sébastien - 30km

Bilbao - 140km