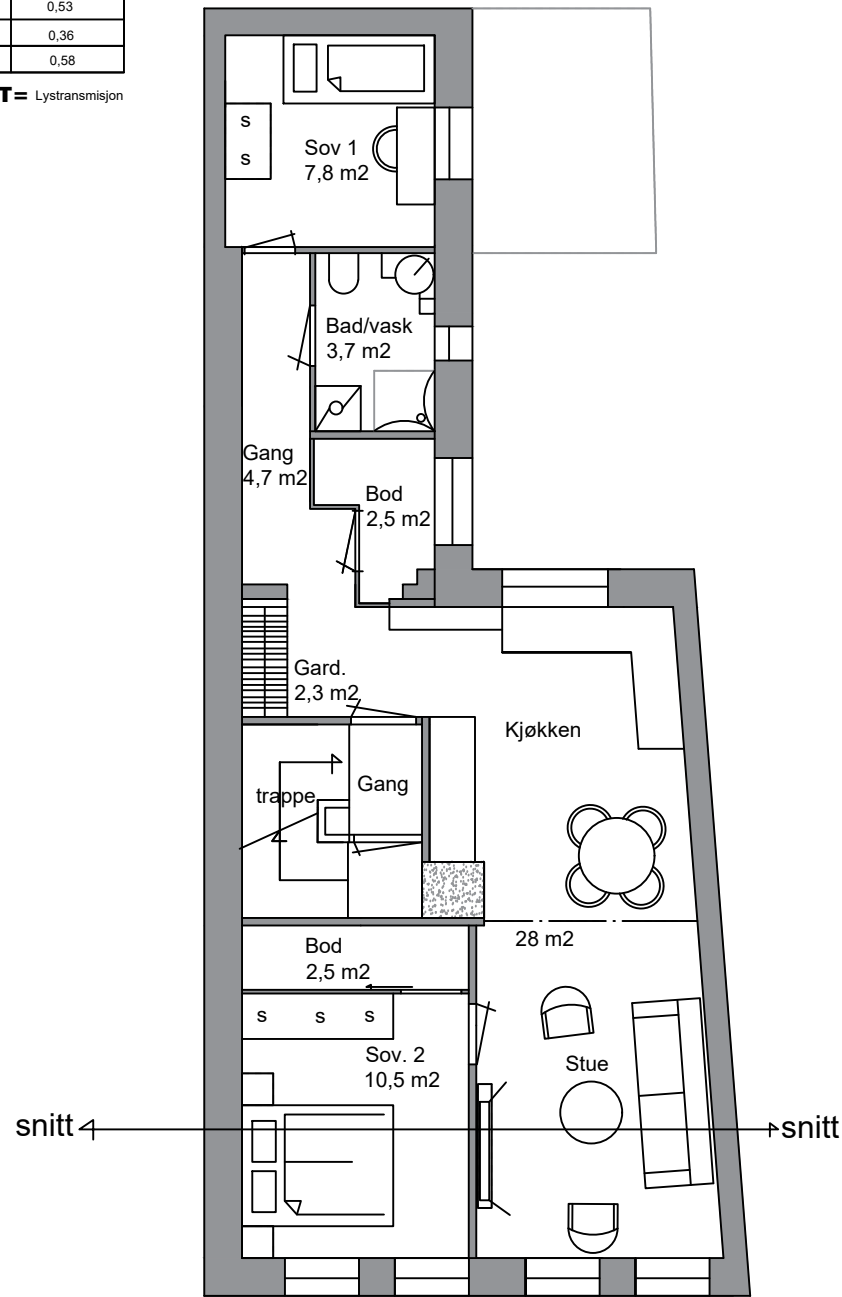


Vestre Holbergsallmenningen 13

Plan 3 etg. leilighet 3.

Rom	Ag	>=	0,07	X	A _{BRA}	/	LT	Krav
Soverom 1	1,02	>=	0,07	X	7,8	/		0,53
Soverom 2	2	>=	0,07	X	10,5	/		0,36
Stue/kjøkken	3,35	>=	0,07	X	28	/		0,58

Ag= Glassareal A_{BRA} = Bruksareal LT= Lystransmisjon

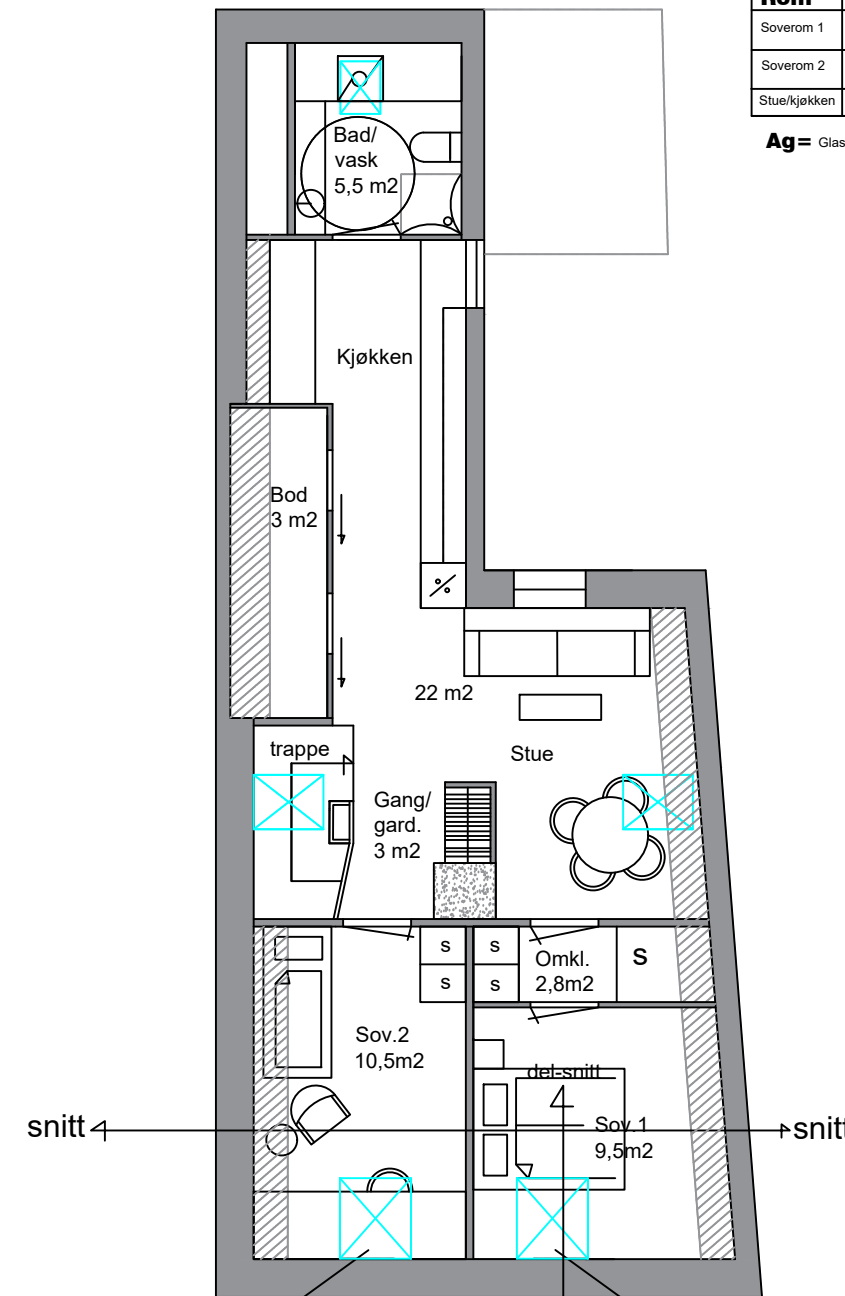


3.etg.
Leilighet 3
BRA= 64 m²
01.03.24. Rev. planløsning

Plan loftsleilighet 4.

Rom	Ag	>=	0,07	X	A _{BRA}	/	LT	Krav
Soverom 1	1,18	>=	0,07	X	9,5	/		0,56
Soverom 2	1,18	>=	0,07	X	10,5	/		0,62
Stue/kjøkken	2,94	>=	0,07	X	22	/		0,52

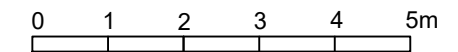
Ag= Glassareal A_{BRA} = Bruksareal LT= Lystransmisjon



Takvindu endres fra 78x98 til 94x118 (rømningsvindu)

4.etg. Loftsetg.
Leilighet 4
BRA= ca 64 m²
01.03.24. Rev. planløsning + takvinduer

Takvindu endres fra 78x98 til 94x118 (rømningsvindu)



= ikke målbart areal

Tiltakshaver;
Vestreh 13 AS
V/Didrik F. Kjelstrup Olsen

Prosjektadresse;
Vestre Holbergsallmenningen 13
5011 Bergen

dato; mål; g.nr./b.nr.;;
12.06.23. 1:100 165/727
01.03.24. Rev.

Arkitektkontoret Eik AS
Bryggen 31
5003 Bergen 55 327310 tlf.
Alice.eik@arkitektkontoreteik.no
Kjersti.eik@arkitektkontoreteik.no

Plan 3. etg. og 4.etg/loft
Etter endring

E7