

RICHEBOIS

ÉTABLISSEMENT ET SERVICES DE RÉADAPTATION PROFESSIONNELLE



Visa PRO

**Une méthode exclusive pour ouvrir
le champ des possibles !**

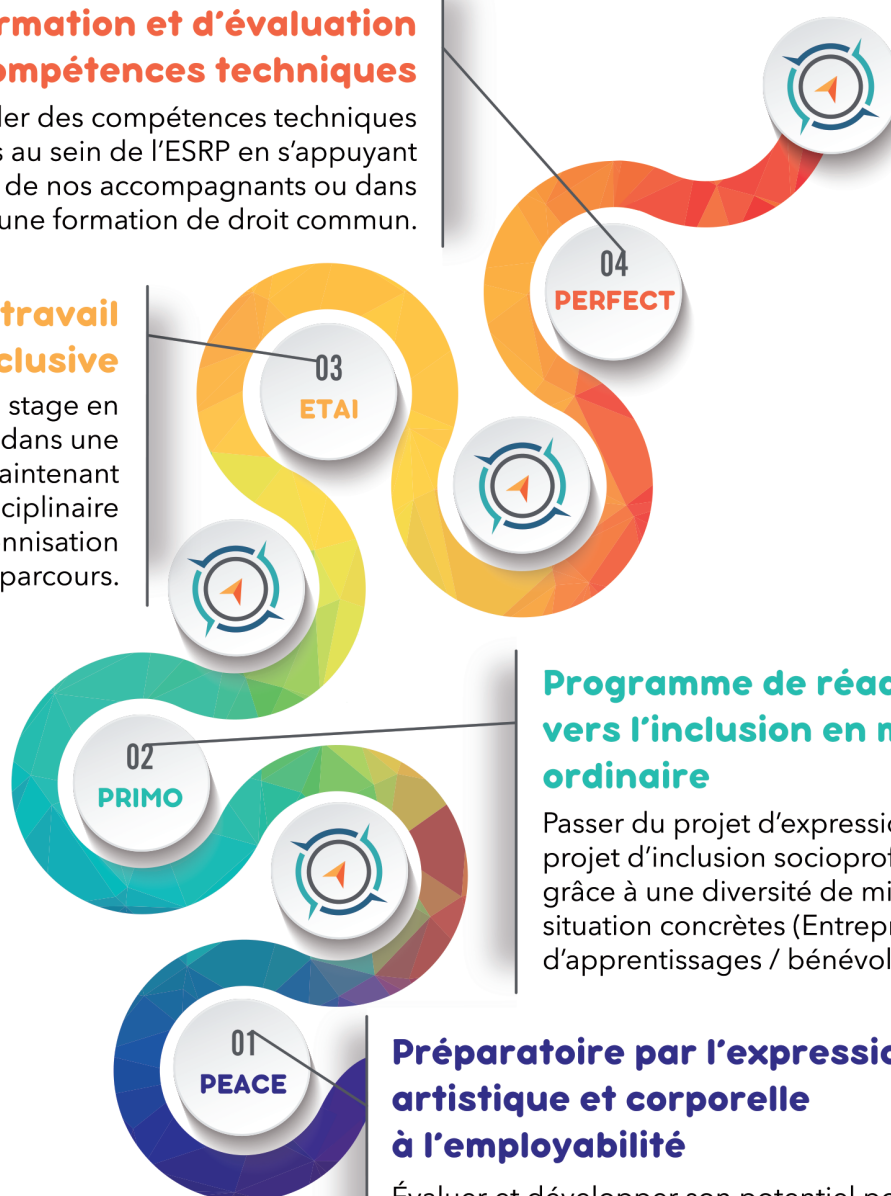
**Quatre étapes qui peuvent être combinées
pour s'adapter aux besoins et au projet
d'inclusion socioprofessionnelle
de toute personne en
situation de handicap.***

Période de formation et d'évaluation aux compétences techniques

Acquérir et valider des compétences techniques complémentaires au sein de l'ESRP en s'appuyant sur l'expertise de nos accompagnants ou dans une formation de droit commun.

Expérience de travail en alternance inclusive

Effectuer une période de stage en « alternance guidée » dans une entreprise, tout en maintenant l'accompagnement pluridisciplinaire nécessaire à la pérennisation du parcours.



Programme de réadaptation vers l'inclusion en milieu ordinaire

Passer du projet d'expression libre au projet d'inclusion socioprofessionnelle grâce à une diversité de mises en situation concrètes (Entreprises d'apprentissages / bénévolat).

Préparatoire par l'expression artistique et corporelle à l'employabilité

Évaluer et développer son potentiel pour définir un projet de vie en adéquation avec son environnement.

*Les 5 orientations MÉTIERS sont possibles par la MDPH.

CONTACT 04 91 09 48 00 | contact@centre-richebois.com
centre-richebois.com

22 MOIS MAXIMUM

ORIENTATIONS

ACCOMPAGNEMENT GLOBAL
(Notification MDPH)

PEACE

PRIMO

ETAI

PERFECT

EMPLOI



MÉTIERS DES ÉCHANGES

Hôtellerie, restauration, tourisme, communication, média, spectacle, etc.



MÉTIERS MANUELS

Agriculture, espaces naturels, bâtiment, industrie, maintenance, artisanat, etc.



MÉTIERS TERTIAIRES

Supports à l'entreprise, logistique, commerce, banque/assurance, immobilier



MÉTIERS DE L'HUMAIN

Santé, services à la personne et à la collectivité



LINGUISTIQUE ET PROFESSIONNALISATION

ORIENTATIONS

EXPERTISE MÉDICOSOCIALE

FORMATION DE DROIT COMMUN



ACCOMPAGNEMENT PERSONNALISÉ