



# PAIDIU COMMERCIAL EQUIPMENT

## 派迪欧货架有限公司



### 派迪欧货架有限公司

PaiDiOu Commercial Equipment Co., Ltd.

#### 常熟派迪欧商业设备有限公司

地址：江苏省苏州市常熟市尚湖镇新鑫工业园区  
电话：136 3382 1380

#### 河南派迪欧货架有限公司

地址：河南省郑州市百荣世贸商城c座9楼1街46-50号  
电话：135 2669 0831

#### 北京派迪欧货架有限公司

地址：北京市房山区长阳镇  
电话：137 1870 5666

#### 天津派迪欧货架有限公司


地址：天津市北辰小淀镇刘安庄村  
电话：182 1099 9577

#### 西安派迪欧商业设备有限公司

地址：西安文景路一方·中港国际B座2208室  
电话：131 8339 3335

#### 河北派迪欧货架有限公司

地址：河北邱县经济发区  
电话：136 3382 1380

 [www.zpdo.com](http://www.zpdo.com)

#### 总厂址

地址：江苏省苏州市常熟市尚湖镇新鑫工业园区



### 精湛制造 品质值得信赖

为客户提供专业优质的产品，为员工提供成长的机会，为社会做出最大的贡献。



### 严格的控制手段保证

将系统的品质保证体系分解到每一个细节，全程控制。



### 严格的原材料质量控制

产品生产所用的原材料均选用质量优良、性能先进的材料，主要部分需检验合格后方可采用，为确保产品质量奠定了坚实的基础。

# CONTENTS

## 目录

## 公司介绍 INTRODUCTION

派迪欧货架有限公司是一家集开发、生产、销售超市配套设施为一体的专业企业。经过十余年的努力，企业发展蒸蒸日上。公司服务的客户从商场、超市到大卖场，横跨各行业，遍布全国。公司的产品涵盖铁制货架，钢木货架，仓储设备，生鲜不锈钢设备，木制品，收银台等各类超市配套设施，种类齐全，不仅能满足各行各业的高端需求，并能为客户量身定制提供个性化的产品和服务，为国内外零售业客户保驾护航。

自成立以来，公司就秉承“以质量求发展，以精品求效益”为经营宗旨，致力于满足每个顾客的需求。在全面引进国内外仓储超市设计制作的先进技术和经验的基础上，公司以卓越的品质，独特的设计，实用的功能，为多家大型超市、卖场和物流配送中心提供货架及各类配套设施。

经过多年的发展，公司拥有了丰富的制作经验，配合领先的制作技术、优秀的产品质量和诚信的经营理念，公司获得了顾客的一致好评。我们愿与新老顾客携手，共筑美好的明天。

超市货架系列 .....	01-42
仓储货架系列 .....	43-44
<b>木制品、不锈钢生鲜系列</b>	
蔬果区 .....	45-54
散货区 .....	55-60
糖果区 .....	61-66
米粮区 .....	67-72
面包区 .....	73-78
鸡蛋区 .....	79-81
腌腊区 .....	82-84
摩登区 .....	85-88
红酒区 .....	89-94
称重区 .....	95-96
熟食区 .....	97-100
生鲜区 .....	101-106
<b>超市配套系列</b>	
收银台 .....	107-109
特价台 .....	110
手提篮 .....	111
智能柜&进出口器 .....	112
手推车 .....	113-114
挂钩 .....	115-116

# 超市实景

Supermarket Scene



## 超市实景 Supermarket Scene



# 超市实景

Supermarket Scene



# 超市实景

Supermarket Scene



Steel And Wood  
Shelf Series  
钢木货架

食品

GM-01 | 钢木货架  
Steel And Wood Shelf



GM-01A



GM-01B

以上货架可根据客户要求定做 / Can be customized according to customer requirements

# GM-02 | 钢木货架 Steel And Wood Shelf



GM-02A



GM-02B

以上货架可根据客户要求定做 / Can be customized according to customer requirements



GM-02C



## GM-03 | 钢木货架 Steel And Wood Shelf



型号 Model	规格 Specification(mm)	立柱规格 Upright(mm)	层板 Shelf (mm)	背板 Back Panel(mm)	支架 Bracket(mm)
单面 Single side	1200 × 500 × 2000				
双面 Double Sides	1200 × 1000 × 1800	30 × 70 × T.(2.0-2.5) 30 × 80 × T.(2.0-2.5)	T:0.6-0.8	T:0.5-1.0	T:1.8-3.0
端头 End Shelf	1000 × 500 × 1800				

以上货架可根据客户要求定做 / Can be customized according to customer requirements

## GM-04 | 钢木货架 Steel And Wood Shelf



GM-04A



GM-04B

型号 Model	规格 Specification(mm)	立柱规格 Upright(mm)	层板 Shelf (mm)	背板 Back Panel(mm)	支架 Bracket(mm)
单面 Single side	1200 × 500 × 2000				
双面 Double Sides	1200 × 1000 × 1800	30 × 70 × T.(2.0-2.5) 30 × 80 × T.(2.0-2.5)	T:0.6-0.8	T:0.5-1.0	T:1.8-3.0
端头 End Shelf	1000 × 500 × 1800				

以上货架可根据客户要求定做 / Can be customized according to customer requirements

# GM-05 | 钢木货架 Steel And Wood Shelf



以上货架可根据客户要求定做 / Can be customized according to customer requirements

# GM-06 | 钢木货架 Steel And Wood Shelf



GM-06A



GM-06B

以上货架可根据客户要求定做 / Can be customized according to customer requirements

# GM-07 | 钢木货架 Steel And Wood Shelf



GM-07A

# GM-08 | 钢木货架 Steel And Wood Shelf



GM-08A



GM-07B

以上货架可根据客户要求定做 / Can be customized according to customer requirements



GM-07C



GM-08B

以上货架可根据客户要求定做 / Can be customized according to customer requirements

Supermarket  
Shelves  
超市货架

HJ-01 | 铁背板铁层板货架  
Iron Backboard Iron Laminate Shelf



HJ-01A



HJ-01B

型号 Model	规格 Specification(mm)	立柱规格 Upright(mm)	层板 Shelf (mm)	背板 Back Panel(mm)	支架 Bracket(mm)
单面 Single side	1200 x 500 x 2000				
双面 Double Sides	1200 x 1000 x 1800	30 x 70 x T:(2.0-2.5) 30 x 80 x T:(2.0-2.5)	T:0.6-0.8	T:0.5-1.0	T:1.8-3.0
端头 End Shelf	1000 x 500 x 1800				

以上货架可根据客户要求定制 / Can be customized according to customer requirements

## HJ-02 | 铁背板货架 Iron Back Shelf



HJ-02A



HJ-02B

## HJ-03 | 冲孔背板货架 Punching Backboard Shelf



HJ-03A



HJ-03B

型号 Model	规格 Specification(mm)	立柱规格 Upright(mm)	层板 Shelf (mm)	背板 Back Panel(mm)	支架 Bracket(mm)
单面 Single side	1200 × 600 × 2500				
双面 Double Sides	1200 × 1200 × 2200	30 × 80 × T.2.0	T.0.6~0.8	T.0.5~1.0	T.1.8~3.0
端头 End Shelf	1200 × 600 × 2200				

以上货架可根据客户要求定做 / Can be customized according to customer requirements

型号 Model	规格 Specification(mm)	立柱规格 Upright(mm)	层板 Shelf (mm)	背板 Back Panel(mm)	支架 Bracket(mm)
单面 Single side	1200 × 600 × 2500				
双面 Double Sides	1200 × 1200 × 2200	30 × 80 × T.2.0	T.0.6~0.8	T.0.5~1.0	T.1.8~3.0
端头 End Shelf	1200 × 600 × 2200				

以上货架可根据客户要求定做 / Can be customized according to customer requirements

# HJ-04 | 东来款四柱货架 Donglai style four pillar shelf



HJ-04A



HJ-04D



HJ-04E



HJ-04B



HJ-04C

以上货架可根据客户要求定做 / Can be customized according to customer requirements



HJ-04F



HJ-04G

以上货架可根据客户要求定做 / Can be customized according to customer requirements

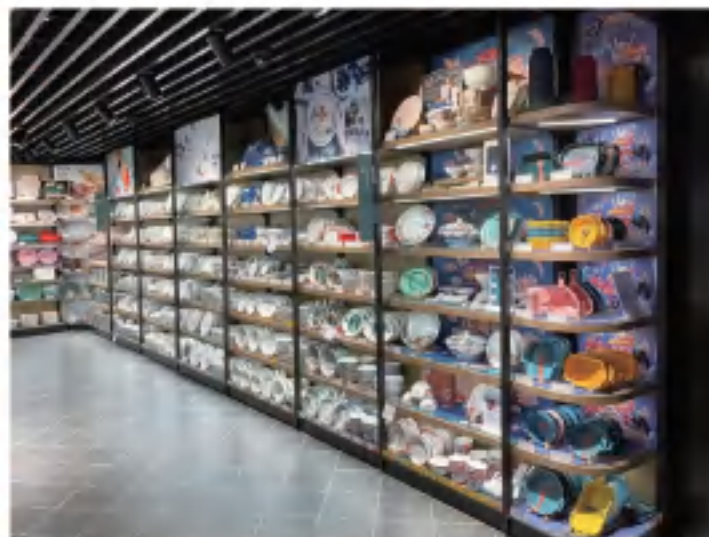
# HJ-05 | 东来款假四柱货架 Donglai Fake Four Pillar Shelf



HJ-05A



HJ-05B



HJ-05C

以上货架可根据客户要求定做 / Can be customized according to customer requirements

# HJ-06 | 四柱货架 Four-column Shelf



HJ-06A



HJ-06B

以上货架可根据客户要求定做 / Can be customized according to customer requirements

## HJ-07 | 豪华型货架 Luxury Shelves



HJ-07A



HJ-07A

型号 Model	规格 Specification(mm)	立柱规格 Upright(mm)	层板 Shelf (mm)	背板 Back Panel(mm)	支架 Bracket(mm)
单面 Single side	1200 × 600 × 2500				
双面 Double Sides	1200 × 1200 × 2200	30 × 80 × T-2.0	T:0.6-0.8	T:0.5-1.0	T:1.8-3.0
端头 End Shelf	1200 × 600 × 2200				

以上货架可根据客户要求定做 / Can be customized according to customer requirements

## HJ-08 | S型货架 S Type Shelf



HJ-08A



HJ-08B



HJ-08C

以上货架可根据客户要求定做 / Can be customized according to customer requirements

**HJ-09** | 包柱货架  
Pack Column Shelf



HJ-09A



HJ-09B



HJ-09E



HJ-09F



HJ-09C



HJ-09D



HJ-09G



HJ-09L

以上货架可根据客户要求定做 / Can be customized according to customer requirements

以上货架可根据客户要求定做 / Can be customized according to customer requirements

## HJ-10 | 洗化货架 Bath Items Shelf



HJ-10A



HJ-10B

型号 Model	规格 Specification(mm)	立柱规格 Upright(mm)	层板 Shelf (mm)	背板 Back Panel(mm)	支架 Bracket(mm)
双面 Double Sides	1200 × 1000 × 1400	30 × 80 × T:2.0	8mm玻璃层板	T:0.5~1.0	T:1.8~3.0
端头 End Shelf	1000 × 500 × 1400				

以上货架可根据客户要求定做 / Can be customized according to customer requirements

## HJ-11 | 洗化货架 Bath Items Shelf



型号 Model	规格 Specification(mm)	立柱规格 Upright(mm)	层板 Shelf (mm)	背板 Back Panel(mm)	支架 Bracket(mm)
双面 Double Sides	1200 × 1000 × 1400	30 × 30 × T:1.2~2.0 30 × 80 × T:2.0~3.0	8mm玻璃层板	T:0.5~1.0	T:1.8~3.0
端头 End Shelf	1000 × 500 × 1400				

以上货架可根据客户要求定做 / Can be customized according to customer requirements

## HJ-12 | 洗化货架 Bath Items Shelf



以上货架可根据客户要求定做 / Can be customized according to customer requirements

## HJ-13 | 便利店货架 Convenience Store Shelves



HJ-13A



HJ-13B

型号 Model	规格 Specification(mm)	立柱规格 Upright(mm)	层板 Shelf (mm)	背板 Back Panel(mm)	支架 Bracket(mm)
单面 Single side	900 × 350 × 1800				
双面 Double Sides	900 × 700 × 1350	25 × 50 × T:1.5	T:0.5-0.7	T:0.5-0.7	T:2.0-2.5
端头 End Shelf	700 × 350 × 1350				

以上货架可根据客户要求定做 / Can be customized according to customer requirements

## HJ-14 | 药店货架 Pharmacy Shelves



HJ-14A



HJ-14B



以上货架可根据客户要求定做 / Can be customized according to customer requirements

## HJ-15 | 母婴店货架 Maternal Store Shelves



HJ-15A



HJ-15B



HJ-15C



HJ-15D

以上货架可根据客户要求定做 / Can be customized according to customer requirements



# HJ-16 | 书架 Bookshelf



HJ-16C



HJ-16D



HJ-16A



HJ-16B

以上货架可根据客户要求定做 / Can be customized according to customer requirements



以上货架可根据客户要求定做 / Can be customized according to customer requirements



# HJ-17 | 零食架 Snack Shelf



HJ-17A



HJ-17C



HJ-17D



HJ-17B



HJ-17E



HJ-17F

以上货架可根据客户要求定做 / Can be customized according to customer requirements

以上货架可根据客户要求定做 / Can be customized according to customer requirements

# HJ-18 | 粮油架 Grain And Oil Shelf



HJ-18A



HJ-18D



HJ-18B

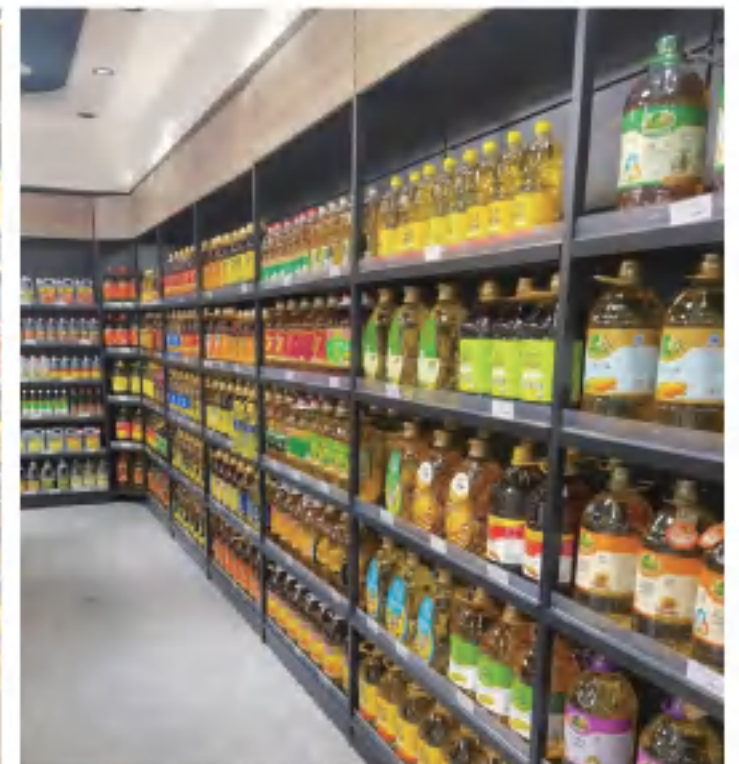


HJ-18C

以上货架可根据客户要求定做 / Can be customized according to customer requirements



HJ-18E



HJ-18F

以上货架可根据客户要求定做 / Can be customized according to customer requirements

# 仓储货架 Storage Shelves

CC-01  
重型仓储货架(带层板)  
Heavy Storage Rack



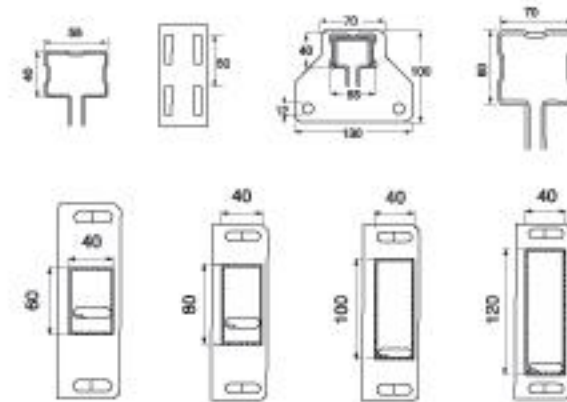
CC-03  
中型仓储货架  
Medium Storage Shelves



JR-CC-04  
轻型仓储货架  
Light Storage Shelves



CC-05  
角钢货架  
Angle Steel Shelf



CC-02  
复合式货架  
Compound Rack

以上货架可根据客户要求定做 / Can be customized according to customer requirements

以上货架可根据客户要求定做 / Can be customized according to customer requirements



Fruit And  
Vegetable Area  
蔬果区

蔬果区  
FRUIT AND VEGETABLE AREA SERIES



蔬果架-01  
规格：量身定做



蔬果架-02  
规格：1200(L)\*800(W)\*2400(H)

## 蔬果区

### FRUIT AND VEGETABLE AREA SERIES



蔬果架-03  
规格: 1200(L)\*800(W)\*2400(H)



蔬果架-04  
规格: 1200(L)\*800(W)\*2400(H)



蔬果架-05  
规格: 1200(L)\*800(W)\*2400(H)



蔬果架-06  
规格: 1200(L)\*800(W)\*2400(H)



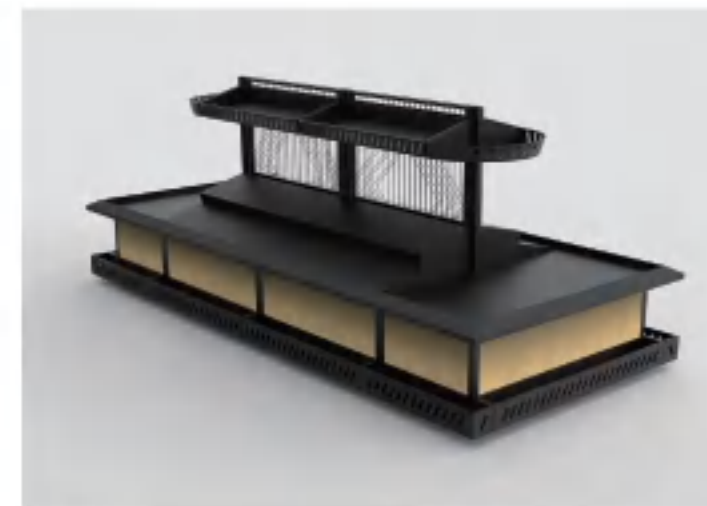
蔬果架-07  
规格: 1200(L)\*800(W)\*2400(H)



蔬果架-08  
规格: 1200(L)\*900(W)\*1160(H)



蔬果架-09  
规格: 1200(L)\*900(W)\*1160(H)



蔬果架-10  
规格: 1200(L)\*900(W)\*1160(H)



蔬果架-11  
规格: 1200(L)\*900(W)\*1160(H)

蔬果区  
FRUIT AND VEGETABLE AREA SERIES



蔬果架-12  
规格: 1200(L)\*900(W)\*1160(H)



蔬果架-19  
规格: 1600(L)\*800(W)\*1600(H)



蔬果架-13  
规格: 1200(L)\*900(W)\*1160(H)



蔬果架-14  
规格: 1200(L)\*900(W)\*1160(H)



蔬果架-15  
规格: 1200(L)\*900(W)\*1160(H)



蔬果架-16  
规格: 1200(L)\*900(W)\*1160(H)



蔬果架-17  
规格: 1200(L)\*900(W)\*1160(H)



蔬果架-18  
规格: 1000(L)\*1000(W)\*800(H)



蔬果架-20  
规格: 1200(L)\*900(W)\*1400(H)



蔬果架-21  
规格: 量身定做

蔬果区  
FRUIT AND VEGETABLE AREA SERIES



蔬果架-22  
规格: 1200(L)\*900(W)\*1160(H)



蔬果架-23  
规格: 1200(L)\*900(W)\*1160(H)



蔬果架-24  
规格: 1200(L)\*900(W)\*1160(H)



蔬果架-25  
规格: 1200(L)\*900(W)\*1160(H)



蔬果架-26  
规格: 1200(L)\*900(W)\*1160(H)



蔬果架-27  
规格: 1200(L)\*900(W)\*1160(H)



蔬果架-28  
规格: 1200(L)\*900(W)\*1400(H)



蔬果架-29  
规格: 1200(L)\*900(W)\*1160(H)



蔬果架-30  
规格: 1200(L)\*900(W)\*1400(H)

蔬果区  
FRUIT AND VEGETABLE AREA SERIES



蔬果平台-31  
规格: 1000(L)\*1000(W)\*800(H)



蔬果平台-32  
规格: 1000(L)\*1000(W)\*800(H)



蔬果平台-33  
规格: 1000(L)\*1000(W)\*800(H)



蔬果平台-34  
规格: 800(L)\*800(W)\*800(H)



蔬果平台-35  
规格: 800(L)\*800(W)\*800(H)



蔬果平台-36  
规格: 800(L)\*800(W)\*800(H)



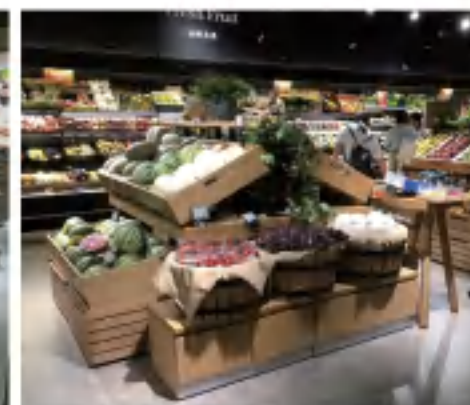
蔬果平台-37  
规格: 量身定做



蔬果平台-38  
规格: 量身定做



蔬果平台-39  
规格: 量身定做



蔬果平台-40  
规格: 量身定做



柳编筐-41  
规格: 量身定做



柳编筐-42  
规格: 量身定做



柳编筐-43  
规格: 量身定做

Bulk Area  
散货区



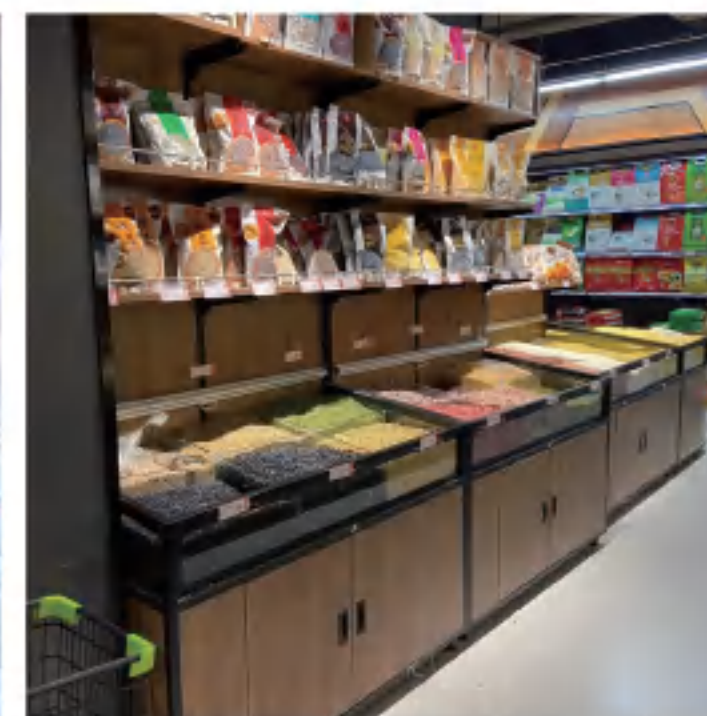
散货区  
BULK AREA



散货架-44  
规格: 1200(L)\*800(W)\*2400(H)



散货架-45  
规格: 1200(L)\*800(W)\*2400(H)



散货架-46  
规格: 1200(L)\*800(W)\*2400(H)

# 散货区 BULK AREA



散货架-47  
规格: 1200(L)\*800(W)\*2400(H)



散货架-48  
规格: 1200(L)\*800(W)\*2400(H)



散货架-49  
规格: 1200(L)\*800(W)\*2400(H)



散货架-50  
规格: 量身定做



散货架-51  
规格: 量身定做



散货架-52  
规格: 量身定做

散货区  
BULK AREA



散货架-53  
规格: 1200(L)\*800(W)\*1400(H)



散货架-54  
规格: 1200(L)\*800(W)\*1400(H)



散货架-55  
规格: 1200(L)\*800(W)\*1400(H)



散货架-56  
规格: 量身定做



散货架-57  
规格: 量身定做



散货架-58  
规格: 1200(L)\*800(W)\*1400(H)



散货架-59  
规格: 800(L)\*800(W)\*800(H)



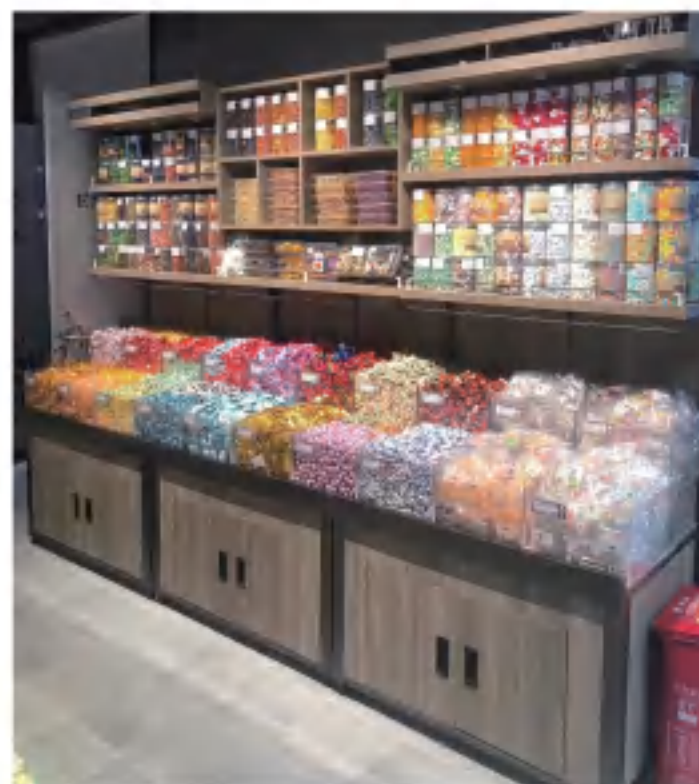
散货架-60  
规格: 800(L)\*800(W)\*800(H)

Candy District  
Area  
糖果区

糖果区  
CANDY DISTRICT AREA



糖果架-61  
规格: 1200(L)\*800(W)\*2400(H)



糖果架-62  
规格: 1200(L)\*800(W)\*2400(H)



糖果架-63  
规格: 量身定做

## 糖果区 CANDY DISTRICT AREA



糖果架-64  
规格：量身定做



糖果架-67  
规格：量身定做



糖果架-65  
规格：1200(L)\*800(W)\*2400(H)



糖果架-66  
规格：1200(L)\*800(W)\*2400(H)

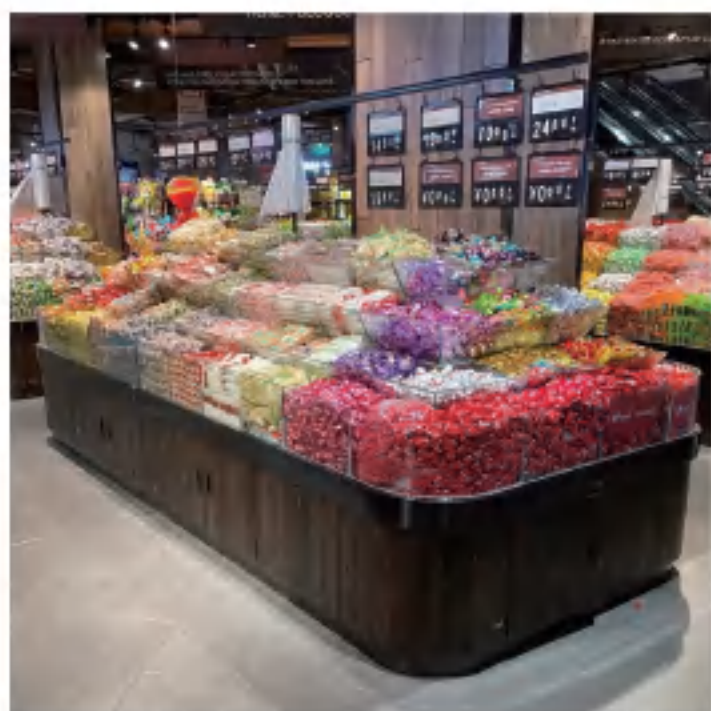


糖果架-68  
规格：量身定做

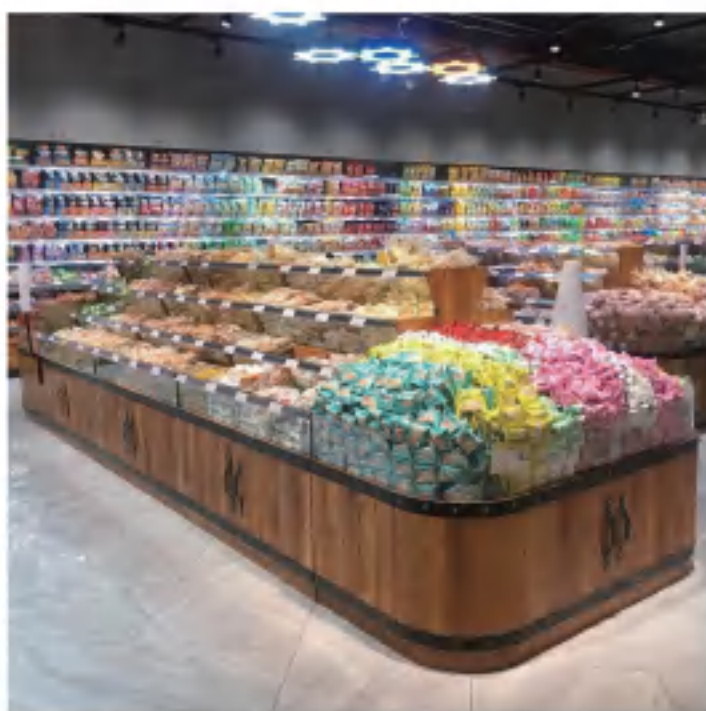
糖果区  
CANDY DISTRICT AREA



糖果架-69  
规格：量身定做



糖果架-70  
规格：1200(L)\*800(W)\*1400(H)



糖果架-71  
规格：1200(L)\*800(W)\*1400(H)



糖果架-72  
规格：1200(L)\*800(W)\*1400(H)



糖果架-73  
规格：1200(L)\*800(W)\*1400(H)



糖果架-74  
规格：1200(L)\*800(W)\*1400(H)



糖果架-75  
规格：1200(L)\*800(W)\*1400(H)



糖果架-76  
规格：1200(L)\*800(W)\*1400(H)

Rice Area  
米粮区

米粮区  
RICE AREA



米粮展架-77  
规格: 1200(L)\*800(W)\*2200(H)



米粮展架-78  
规格: 1200(L)\*800(W)\*2200(H)



米粮展架-79  
规格: 1200(L)\*800(W)\*2200(H)

米粮区  
RICE AREA



米粮展架-80  
规格：量身定做



米粮展架-81  
规格：1200(L)\*900(W)\*1400(H)



米粮展架-82  
规格：1200(L)\*900(W)\*1400(H)



米粮展架-83  
规格：量身定做



米粮展架-84  
规格：1200(L)\*800(W)\*2200(H)



米粮展架-85  
规格：1200(L)\*800(W)\*2200(H)

米粮区  
RICE AREA



米粮展架-86  
规格: 1200(L)\*900(W)\*1400(H)



米粮展架-87  
规格: 1200(L)\*900(W)\*1400(H)



米粮展架-88  
规格: 1200(L)\*900(W)\*1400(H)



米粮展架-89  
规格: 1200(L)\*900(W)\*1400(H)



米粮展架-90  
规格: 量身定做



米粮展架-91  
规格: 量身定做



米粮展架-92  
规格: 量身定做



米粮展架-93  
规格: 800(L)\*800(W)\*800(H)

Bread Area  
面包区

面包区  
BREAD AREA



中岛柜-94  
规格: 2000(L)\*1000(W)\*1450(H)



中岛柜-95  
规格: 2000(L)\*1000(W)\*1450(H)



中岛柜-96  
规格: 2000(L)\*1000(W)\*1450(H)

面包区  
BREAD AREA



中岛柜-97  
规格: 2000(L)\*1000(W)\*1450(H)



中岛柜-98  
规格: 2000(L)\*1000(W)\*1450(H)



中岛柜-99  
规格: 2000(L)\*1000(W)\*1450(H)



中岛柜-100  
规格: 2000(L)\*1000(W)\*1450(H)



边柜-101  
规格: 1200(L)\*500(W)\*2200(H)



边柜-102  
规格: 1200(L)\*500(W)\*2200(H)



边柜-103  
规格: 1200(L)\*500(W)\*2200(H)

面包区  
BREAD AREA



边柜-104  
规格: 1200(L)\*500(W)\*2200(H)



边柜-105  
规格: 1200(L)\*500(W)\*2200(H)



边柜-106  
规格: 1200(L)\*500(W)\*2200(H)



散点柜-107  
规格: 量身定做



散点柜-108  
规格: 1200(L)\*800(W)\*1100(H)



散点柜-109  
规格: 1000(L)\*800(W)\*1100(H)



散点柜-110  
规格: 1000(L)\*800(W)\*1100(H)

North South  
Dry Goods Area  
南北干货区



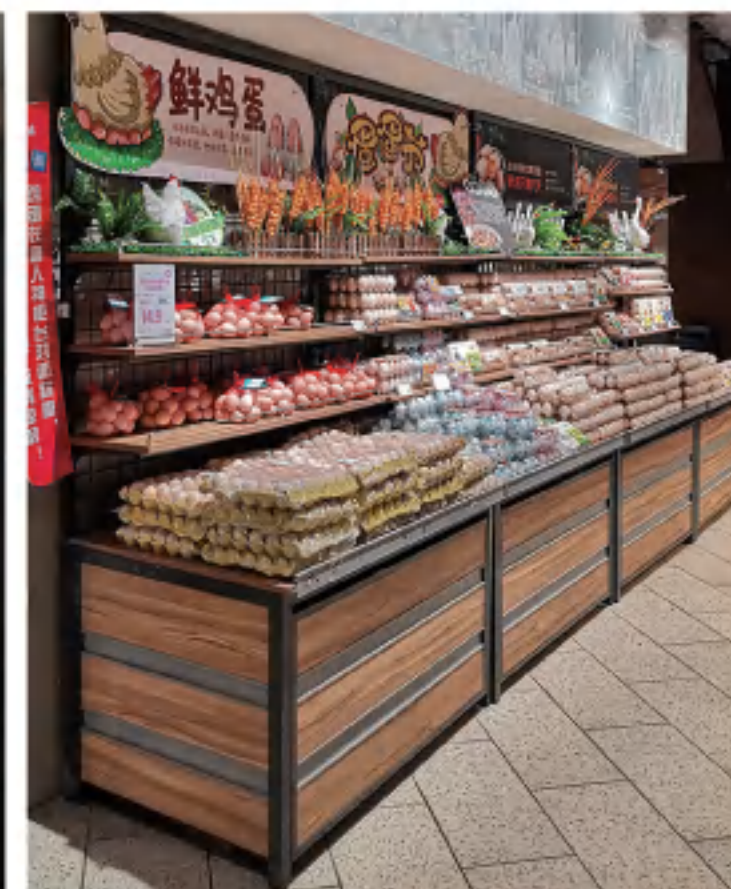
## 鸡蛋区 EGGS AREA



鸡蛋展架-111  
规格：量身定做



鸡蛋展架-112  
规格：1200(L)\*800(W)\*2200(H)



鸡蛋展架-113  
规格：1200(L)\*800(W)\*2200(H)

### 鸡蛋区 EGGS AREA



鸡蛋展架-114  
规格：量身定做

### 腌腊区 PRESERVED AREA



酱菜架-117  
规格：1200(L)\*800(W)\*2400(H)



鸡蛋展架-115  
规格：1200(L)\*800(W)\*1400(H)



鸡蛋展架-116  
规格：1200(L)\*800(W)\*1400(H)



酱菜架-118  
规格：1000(L)\*1800(W)\*900(H)



酱菜架-119  
规格：1000(L)\*1800(W)\*900(H)

腌腊区  
PRESERVED AREA



腊肉架-120  
规格：量身定做



腊肉架-121  
规格：1200(L)\*800(W)\*1400(H)



腊肉架-124  
规格：量身定做



腊肉架-122  
规格：量身定做



腊肉架-123  
规格：1200(L)\*800(W)\*2400(H)



腊肉架-125  
规格：1200(L)\*800(W)\*2400(H)



腊肉架-126  
规格：1200(L)\*800(W)\*1400(H)

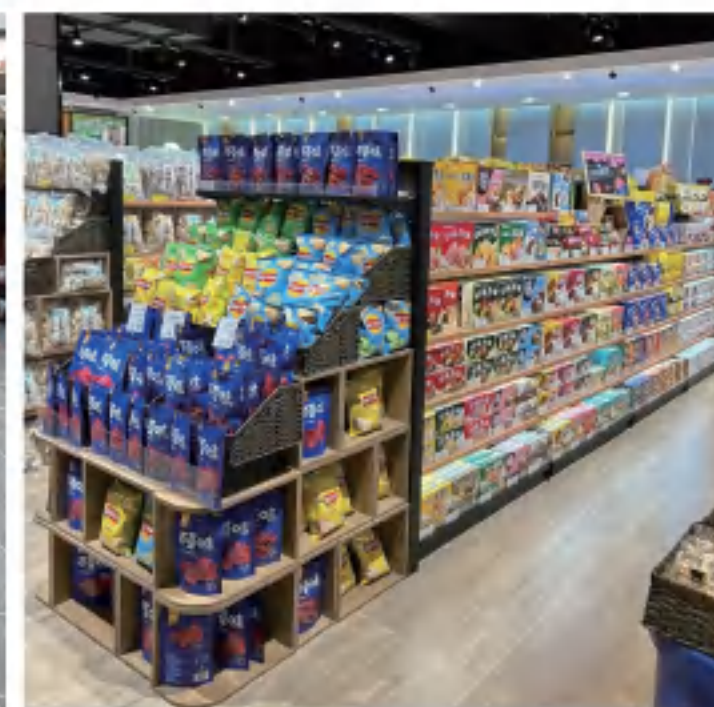
### 摩登区 MODERN AREA



摩登架-127  
规格：量身定做



摩登架-128  
规格：量身定做



摩登架-129  
规格：量身定做

摩登区  
MODERN AREA



摩登架-130  
规格：量身定做



摩登架-131  
规格：量身定做



摩登架-132  
规格：量身定做



摩登架-133  
规格：量身定做



摩登架-134  
规格：量身定做



摩登架-135  
规格：量身定做



摩登架-136  
规格：量身定做

红酒区  
WINE AREA

Wine Area  
红酒区



红酒柜-137  
规格：量身定做



红酒柜-138  
规格：量身定做

红酒区  
WINE AREA



红酒柜-139  
规格: 1200(L)\*800(W)\*2400(H)



红酒柜-140  
规格: 1200(L)\*800(W)\*2400(H)



红酒柜-141  
规格: 1200(L)\*800(W)\*2400(H)



红酒柜-142  
规格: 量身定做



红酒柜-143  
规格: 1200(L)\*800(W)\*1400(H)



红酒柜-144  
规格: 1200(L)\*800(W)\*1400(H)



红酒柜-145  
规格: 量身定做



红酒柜-146  
规格: 量身定做



红酒柜-147  
规格: 量身定做

## 烟酒服务台 TOBACCO AND ALCOHOL SERVICE DESK



烟酒柜-148  
规格：量身定做



烟酒柜-153  
规格：量身定做



烟酒柜-149  
规格：量身定做



烟酒柜-150  
规格：量身定做



烟酒柜-154  
规格：量身定做



烟酒柜-155  
规格：量身定做



烟酒柜-151  
规格：量身定做



烟酒柜-152  
规格：量身定做



烟酒柜-156  
规格：量身定做



烟酒柜-157  
规格：量身定做

称重区  
WEIGHING AREA



称重台-158  
规格：量身定做



称重台-159  
规格：量身定做



称重台-160  
规格：量身定做



称重台-161  
规格：量身定做



称重台-162  
规格：量身定做



称重台-163  
规格：量身定做



称重台-164  
规格：量身定做



## 熟食区 COOKED FOOD AREA



熟食柜-165  
规格: 1200(L)\*900(W)\*1350(H)



熟食柜-166  
规格: 1200(L)\*900(W)\*1350(H)

熟食区  
COOKED FOOD AREA



熟食柜-167  
规格: 1200(L)\*900(W)\*1350(H)



熟食柜-168  
规格: 1200(L)\*900(W)\*1350(H)



熟食柜-169  
规格: 1200(L)\*900(W)\*1350(H)



熟食柜-170  
规格: 1200(L)\*900(W)\*1350(H)



熟食柜-171  
规格: 1200(L)\*900(W)\*1350(H)



熟食柜-172  
规格: 1200(L)\*900(W)\*1350(H)



熟食柜-173  
规格: 1200(L)\*900(W)\*1350(H)



熟食柜-174  
规格: 1200(L)\*900(W)\*1350(H)

生鲜区  
FRESH AREA

Fresh Area  
生鲜区



冰鲜台-175  
规格: 1600(L)\*800(W)\*800(H)



冰鲜台-176  
规格: 1600(L)\*800(W)\*800(H)



鲜肉分割台-177  
规格: L1800 x W800 x H800



杀鱼台-178  
规格: L1200 x W600 x H850



不锈钢挂肉架-179  
规格: L1500 x W600 x H2000



单星水槽-180  
规格: L600 x W600 x H850



剥肉架-181  
规格: Φ50 x H850

生鲜区  
FRESH AREA



冰鲜台-182  
规格: 1600(L)\*800(W)\*800(H)



冰鲜台-183  
规格: 1600(L)\*800(W)\*800(H)



冰鲜台-184  
规格: 量身定做



冰鲜台-185  
规格: 量身定做



冰鲜台-186  
规格: 1600(L)\*1400(W)\*800(H)



冰鲜台-187  
规格: 1600(L)\*800(W)\*800(H)



冰鲜台-188  
规格: 1600(L)\*800(W)\*800(H)



冰鲜台-189  
规格: 1600(L)\*800(W)\*800(H)



冰鲜台-190  
规格: 量身定做

生鲜区  
FRESH AREA



贝类台-191  
规格：量身定做



贝类台-192  
规格：量身定做



贝类台-193  
规格：量身定做



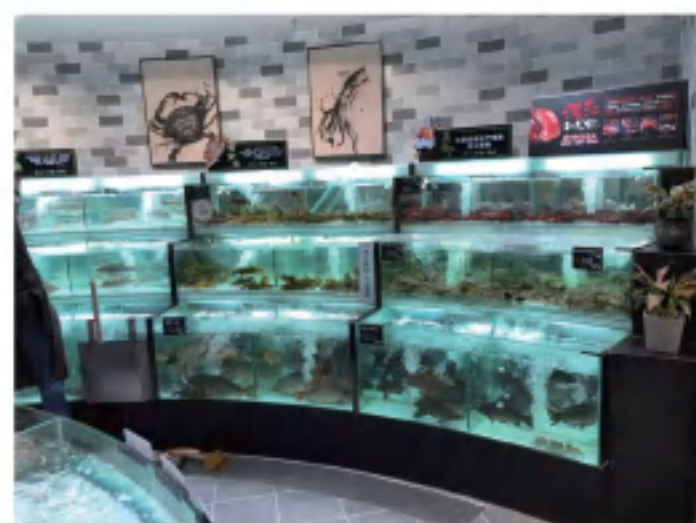
贝类台-194  
规格：量身定做



贝类台-195  
规格：量身定做



鱼缸-196  
规格：量身定做



鱼缸-197  
规格：量身定做



鱼缸-198  
规格：量身定做

## 收银台 Checkout



SY-01 收银台  
规格: 2000 × 1100 × 850 / 600 × 600 × 850



SY-02 收银台  
规格: 2000 × 1100 × 850 / 600 × 600 × 850



SY-03 收银台  
规格: 1800 × 1100 × 850 / 600 × 600 × 850



SY-04 收银台  
规格: 1800 × 1100 × 850 / 600 × 600 × 850



SY-05 收银台  
规格: 1800 × 1100 × 850 / 600 × 600 × 850



SY-06 收银台  
规格: 1800 × 1100 × 850 / 600 × 600 × 850



SY-07 收银台  
规格: 1800 × 1100 × 850 / 600 × 600 × 850



SY-08 收银台  
规格: 1800 × 1100 × 850 / 600 × 600 × 850



SY-09 收银台  
规格: 1800 × 1100 × 850 / 600 × 600 × 850



SY-10 收银台  
规格: 1800 × 1100 × 850 / 600 × 600 × 850



## 便利店收银台 CONVENIENCE STORE CASHIER



SY-11 便利店收银台  
规格：量身定做



SY-12 便利店收银台  
规格：量身定做



SY-13 便利店收银台  
规格：量身定做



SY-14 便利店收银台  
规格：量身定做



SY-15 便利店收银台  
规格：量身定做



SY-16 便利店收银台  
规格：量身定做

## 特价台 Promotion Table



TJ-01 特价台  
规格：1200(L) × 800(W) × 850(H)



TJ-02 特价台  
规格：1200(L) × 800(W) × 850(H)



TJ-03 特价台  
规格：900(L) × 900(W) × 850(H)



TJ-04 特价台  
规格：900(L) × 900(W) × 850(H)



TJ-05 特价台  
规格：900(L) × 900(W) × 850(H)



TJ-06 特价台  
规格：900(L) × 900(W) × 850(H)



TJ-07 特价台  
规格：900(L) × 900(W) × 550(H)



TJ-08 特价台  
规格：900(L) × 900(W) × 550(H)

## 手提篮 Hand Basket



STL-01 带轮购物篮



STL-02 带轮购物篮



STL-03 带轮购物篮



STL-04 带轮购物篮



STL-05 带轮购物篮



STL-06 购物篮



STL-07 购物篮



STL-08 购物篮



STL-09 购物篮



24门寄包柜-10  
长1808×宽450×高1100(mm)



24门寄包柜-11  
长1808×宽450×高1100(mm)



24门寄包柜-12  
长1808×宽450×高1100(mm)



红外线感应门-13  
长2000×宽2000×高1100(mm)



超市防盗器-14



超市防盗器-15



塑料垫板-16



塑料垫板-17



塑料垫板-18



塑料垫板-19



塑料垫板-20



塑料框-21

# 手推车

Trolley



STC-01 欧式手推车  
规格: 1100×580×1000



STC-02 欧式手推车  
规格: 860×510×960



STC-03 亚式手推车  
规格: 880×525×970



STC-10 塑料手推车  
规格: 1060×590×1040



STC-11 塑料手推车  
规格: 1060×590×1040



STC-12 儿童手推车  
规格: 1250×580×1060



STC-04 亚式手推车  
规格: 970×520×825



STC-05 美式手推车  
规格: 1010×580×1025



STC-06 美式手推车  
规格: 1020×580×1030



STC-13 提篮手推车  
规格: 550×480×930



STC-14 提篮手推车  
规格: 550×480×930



STC-15 提篮手推车  
规格: 570×460×960



STC-16 提篮手推车  
规格: 620×450×960



STC-07 扇形手推车  
规格: 890×530×960



STC-08 特色手推车  
规格: 960×530×980



STC-09 特色手推车  
规格: 1080×580×1040



STC-17 理货车  
规格: 1030×580×1020



STC-18 理货车  
规格: 980×520×1020



STC-19 理货车  
规格: 1520×730×950

# 挂钩

Hook

