

本相·小礼盒产品册

本相  BEN XIANG TEA 云茶包

茶源直供 普洱大全



产品名称： 陈皮普洱

包装分类： 定量礼盒装

产品产区： 西双版纳

原料： 陈皮+普洱熟茶

茶叶类别： 调味茶，小圆饼

净含量： 112g

产品规格： 7g*16片/盒，80盒/箱

上市时间： 2024年9月



7g定量饼，一投一冲，泡出一杯原始森林。



陈皮普洱熟茶口感：柑香馥郁，温润醇厚。

产品名称：糯米香

包装分类：定量礼盒装

产品产区：西双版纳

原料：糯米香叶+普洱熟茶

茶叶类别：调味茶，小圆饼

净含量：112g

产品规格：7g*16片/盒，80盒/箱

上市时间：2024年9月



7g定量饼，一投一冲，泡出一杯原始森林。



糯米香熟茶口感：糯香温润，甘甜醇厚。

产品名称： 大树白茶

包装分类： 定量礼盒装

产品产区： 西双版纳

原料： 云南大叶种茶树鲜叶

茶叶类别： 云南白茶，小圆饼

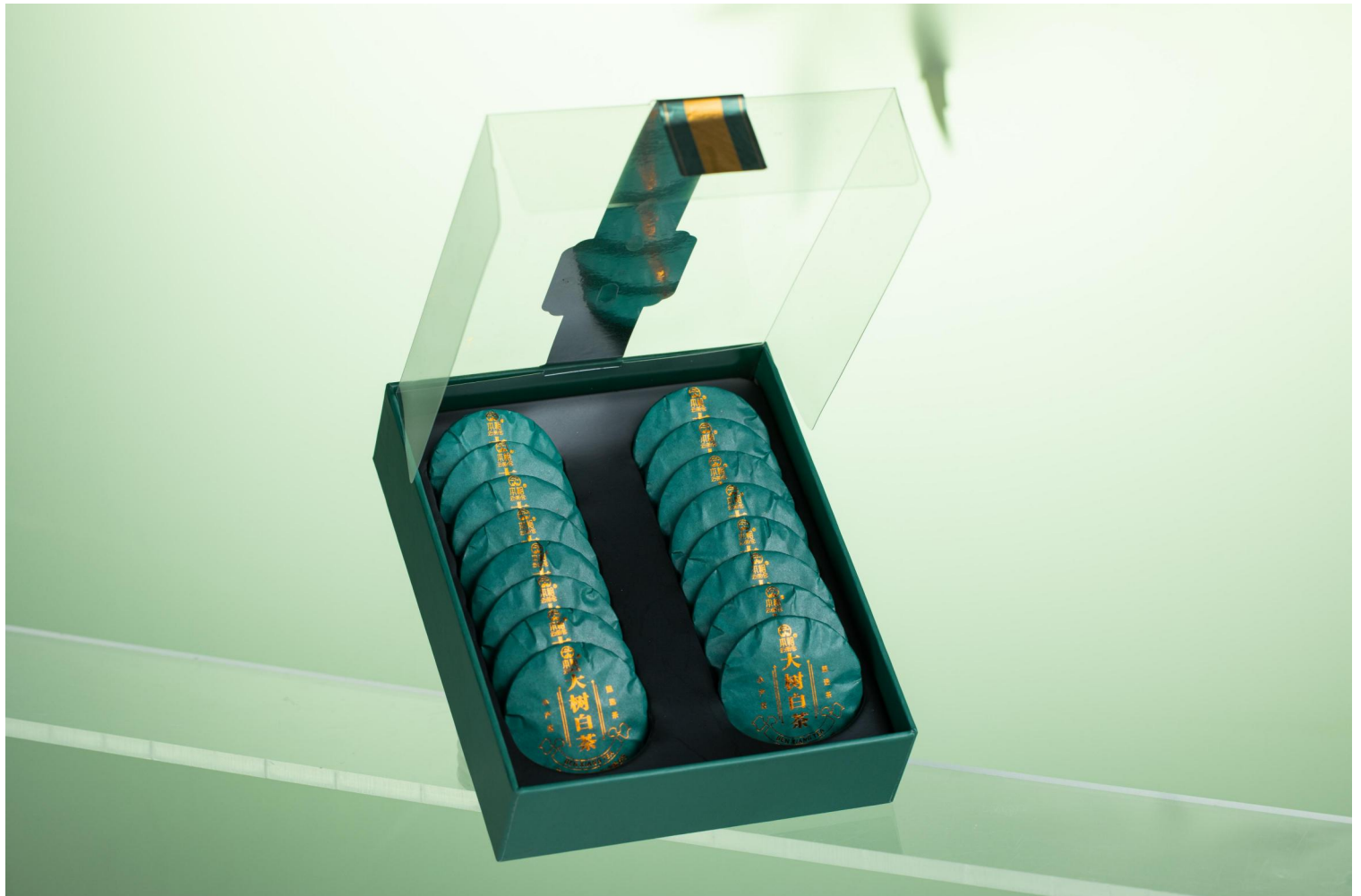
净含量： 96g

产品规格： 6g*16片/盒，80盒/箱

上市时间： 2024年9月



7g定量饼，一投一冲，泡出一杯原始森林。



大树白茶口感：雅致清香，清甜顺滑。

产品名称：南糯山普洱

包装分类：定量礼盒装

产品产区：西双版纳

原料：普洱生茶

茶叶类别：原味茶，小圆饼

净含量：112g

产品规格：7g*16片/盒，80盒/箱

上市时间：2024年9月



7g定量饼，一投一冲，泡出一杯原始森林。



南糯山生茶口感：花香蜜韵，生津回甘。

产品名称：曼撒普洱

包装分类：定量礼盒装

产品产区：西双版纳

原料：普洱熟茶

茶叶类别：原味茶，小圆饼

净含量：112g

产品规格：7g*16片/盒，80盒/箱

上市时间：2024年9月



7g定量饼，一投一冲，泡出一杯原始森林。



曼撒熟茶口感：糖香饱满，醇正甜润。

产品名称：攸乐山普洱

包装分类：定量礼盒装

产品产区：西双版纳

原料：普洱生茶

茶叶类别：紧压茶，龙珠

净含量：105g

产品规格：7g*15/盒，80盒/箱

上市时间：2024年9月



有趣（龙珠），简装，便携，定量（一颗7g）。



攸乐山龙珠（生茶）口感：山野蜜韵，回甘持久。

产品名称：巴达山普洱

包装分类：定量礼盒装

产品产区：西双版纳

原料：普洱熟茶

茶叶类别：紧压茶，龙珠

净含量：105g

产品规格：7g*15/盒，80盒/箱

上市时间：2024年9月



有趣（龙珠），简装，便携，定量（一颗7g）。



巴达山龙珠（熟茶）口感：陈香浓郁，醇和顺滑。

产品名称：普洱方片

包装分类：定量礼盒装

产品产区：西双版纳

原料：普洱熟茶

茶叶类别：方片茶，紧压茶

净含量：100g

产品规格：5g*20片/盒，80盒/箱

上市时间：2024年9月



5G时代的社交名片——本相·普洱方片。



普洱方片口感：甘蔗香，浓醇甜滑

产品名称：工夫红茶

包装分类：定量礼盒装

产品产区：西双版纳

原料：云南红茶

茶叶类别：原味茶，拧曲红

净含量：70g

产品规格：3.5g*20包/盒，80盒/箱

上市时间：2024年9月



精选高海拔高品质原叶红茶，0糖0脂0卡。



工夫红茶口感：花果蜜香，甜润醇柔

产品名称：茉莉花茶

包装分类：罐装

产品产区：西双版纳

原料：云南茉莉花、绿茶

茶叶类别：花茶

净含量：100g

产品规格：100g/罐，60罐/箱

上市时间：2024年12月



精选一芽一叶，随时开启一场茉莉花香的清新茶旅。



FDA认证食品接触级金属基材茶罐，双层食品级硅胶圈，封盖即锁鲜，开罐见山林。

产品名称： 金丝滇红

包装分类： 罐装

产品产区： 西双版纳

原料： 云南大叶种茶树鲜叶

茶叶类别： 红茶

净含量： 100g

产品规格： 100g/罐， 60罐/箱

上市时间： 2024年12月



金汤潋滟，香气扑鼻，轻启一罐，暖人心扉。



芽毫金灿，蜜韵万千，香高味酽。

产品名称：普洱熟茶

包装分类：罐装

产品产区：西双版纳

原料：云南大叶种茶树鲜叶

茶叶类别：普洱熟茶

净含量：100g

产品规格：100g/罐，60罐/箱

上市时间：2024年12月



传统大堆发酵，十年老料，100克的容量，藏着时光的故事



绵柔，暖胃，入口即化，似有若无，温润如玉

产品名称：云南毛峰

包装分类：罐装

产品产区：西双版纳

原料：绿茶

茶叶类别：原叶茶

净含量：100g

产品规格：100g/罐，60罐/箱

上市时间：2025年3月



精选一芽一叶春茶头采，尽享茶叶的天然鲜香



FDA认证食品接触级金属基材茶罐，双层食品级硅胶圈，封盖即锁鲜，开罐见山林。

产品名称：茉莉花茶

包装分类：盒装

产品产区：西双版纳

原料：云南茉莉花、绿茶

茶叶类别：原叶袋泡茶

净含量：45g

产品规格：3g*15袋/盒，90盒/箱

上市时间：2024年12月



原叶袋泡茶，健康零添加；玉米纤维茶包袋，安全环保随心泡



精选芽尖，窈制5次，只闻其香，不见花

产品名称：工夫红茶

包装分类：盒装

产品产区：西双版纳

原料：红茶

茶叶类别：原叶袋泡茶

净含量：45g

产品规格：3g*15袋/盒，90盒/箱

上市时间：2024年12月



原叶袋泡茶，健康零添加；玉米纤维茶包袋，安全环保随心泡



馥郁红茶香中诉说甜蜜的美好

产品名称：普洱熟茶

包装分类：盒装

产品产区：西双版纳

原料：一级熟普

茶叶类别：原叶袋泡茶

净含量：45g

产品规格：3g*15袋/盒，90盒/箱

上市时间：2024年12月



原叶袋泡茶，健康零添加；十五年仓储，悠悠诉说时光的味道



唤醒活力，温和提神，琥珀红的茶汤中身暖心暖

产品名称：醉春圆饼（普洱生茶）

包装分类：盒装，量贩

产品产区：西双版纳

原料：景迈山乔木春茶

茶叶类别：盒装饼茶

净含量：750g

产品规格：150g*5小盒/盒，24盒/箱

上市时间：2024年12月



150克小饼，5饼装，简约不简单，实惠好茶与你共享。



一杯醉春，满口茶香，每一口都仿佛置身于春日茶园。

产品名称：琥珀圆饼（普洱熟茶）

包装分类：盒装，量贩

产品产区：西双版纳

原料：宫廷熟普

茶叶类别：盒装饼茶

净含量：750g

产品规格：150g*5小盒/盒，24盒/箱

上市时间：2024年12月



150克小饼，5饼装，简约不简单，实惠好茶与你共享。



琥珀圆饼，每一杯都宛如琥珀般晶莹剔透，滋味醇和。

产品名称：组合装·随手泡（纳一茶铺）

包装分类：礼品装

产品产区：西双版纳

原料：乔木春茶

茶叶类别：普洱生茶，普洱熟茶，糯米香生茶，拧曲红

净含量：100g

产品规格：100g/罐（盒），24盒/箱

上市时间：2020年5月

- **普洱珑珠生茶**：海拔1750米野放春茶头采。三角袋，龙珠形。花香萦绕，清甜甘冽，舒爽沁心。
- **普洱珑珠熟茶**：版纳茶区一级熟普。三角袋，龙珠形。陈香木香交织，汤红浓明亮，香醇柔滑。
- **糯米珑珠**：糯米香叶+普洱生茶。三角袋，龙珠形。干茶糯香明显，茶汤滋味醇厚软糯。
- **拧曲红**：云南大叶种工夫红茶。原叶红茶，焦糖香，茶汤晶莹红亮，甜香味浓，滋味甜润。



- 简约礼盒外观，沉稳大气棕色设计。专利包装，彰显高端品质，赠礼更显“新”意。
- 茶叶罐采用食品级无缝焊接，可重复稳定密封螺纹口，让保鲜更持久。
- 多种组合：一提一罐/两罐，四种口味，随意拼。
- 一罐多用：商务接待用茶，商旅出行，居家饮茶，伴手礼、节日茶礼，品味茶礼，随心组合。





LONG CHANG HAO



西双版纳隆昌茶业有限公司

联系电话：(0691) 2433333

地址：云南省西双版纳景洪市大渡岗乡关坪（六道班）

网址：<http://www.longchanghao.com>