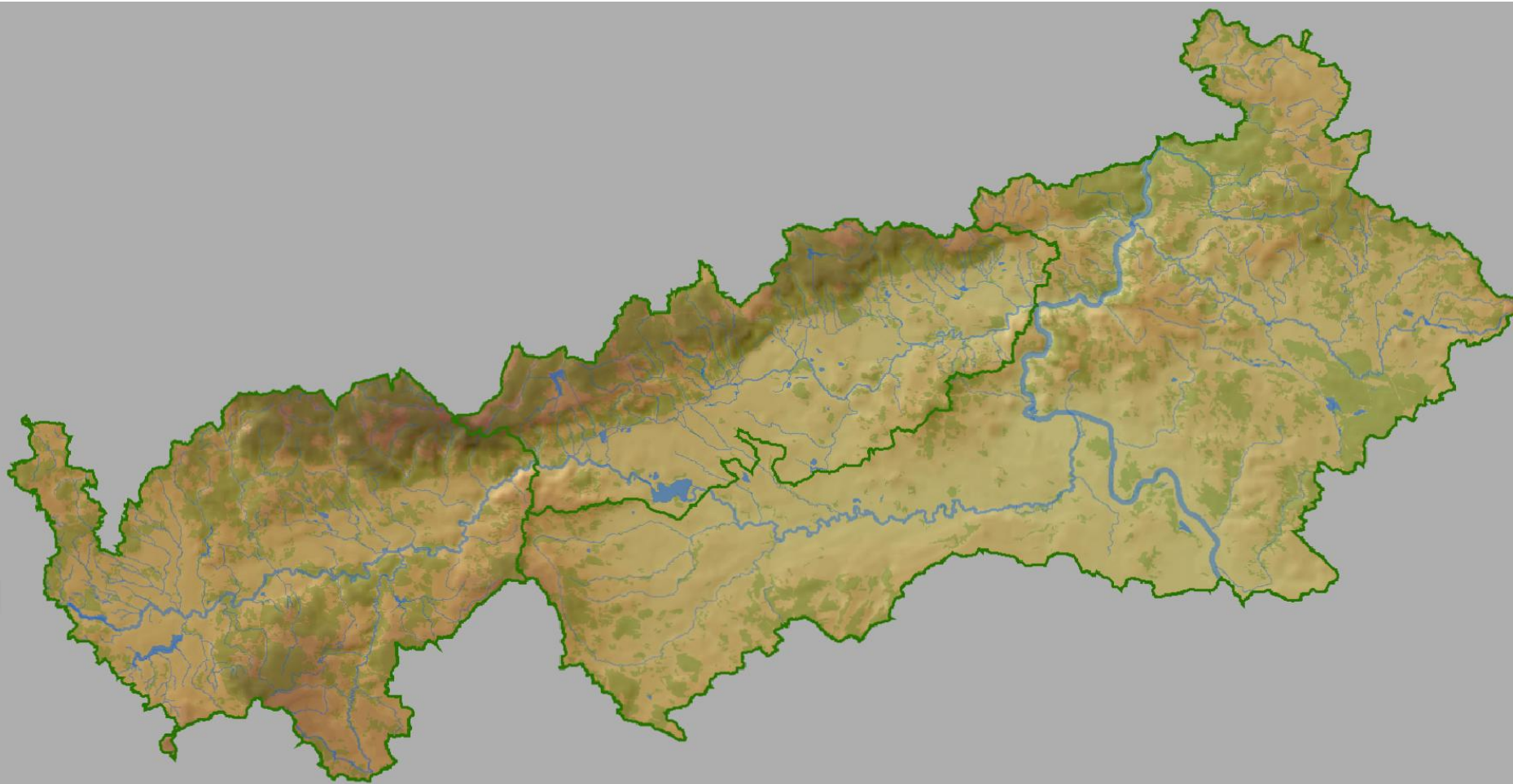


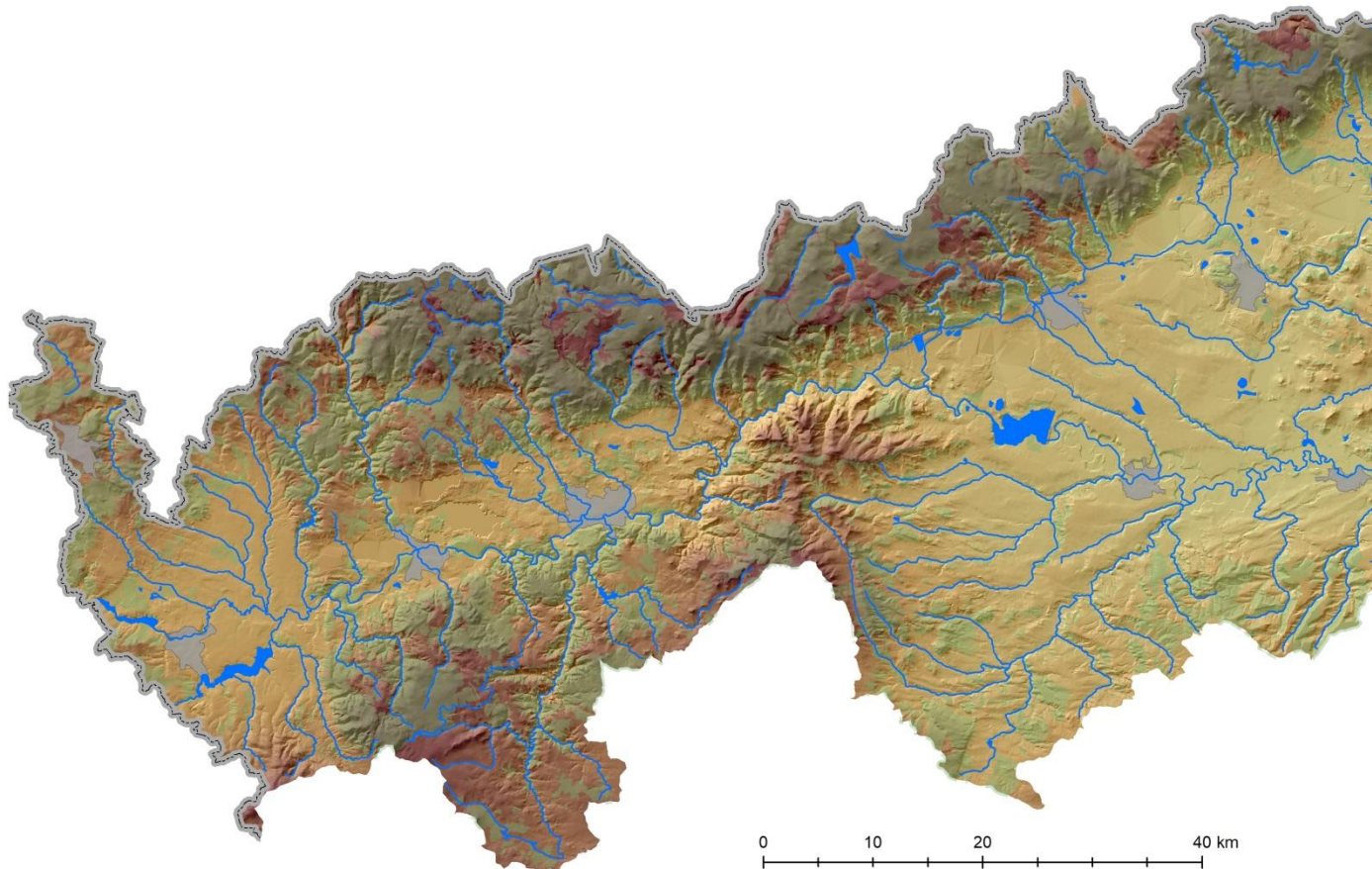


Významné VD v povodí řeky Ohře

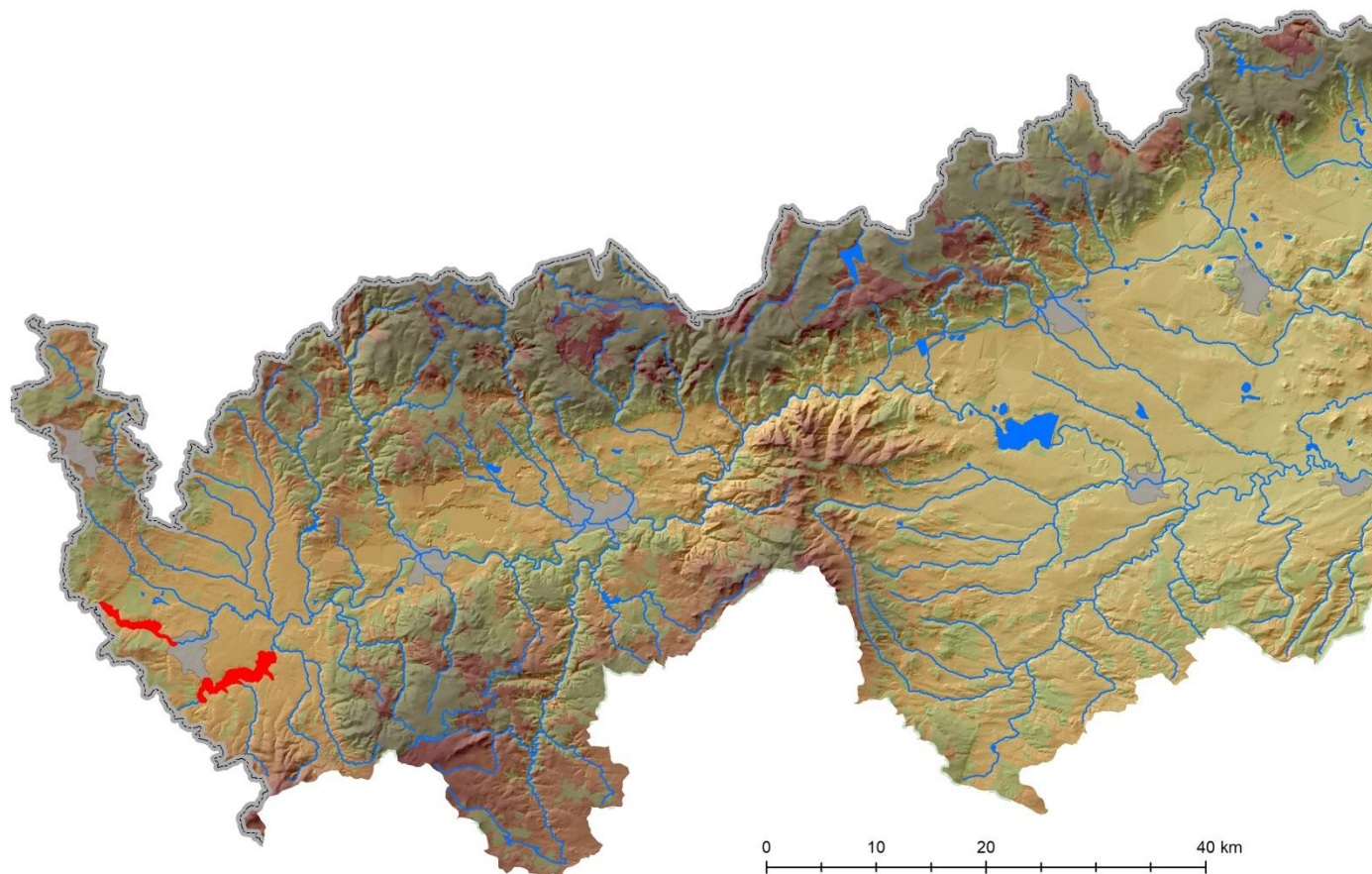
VODOHOSPODÁŘSKÉ SOUSTAVY VD



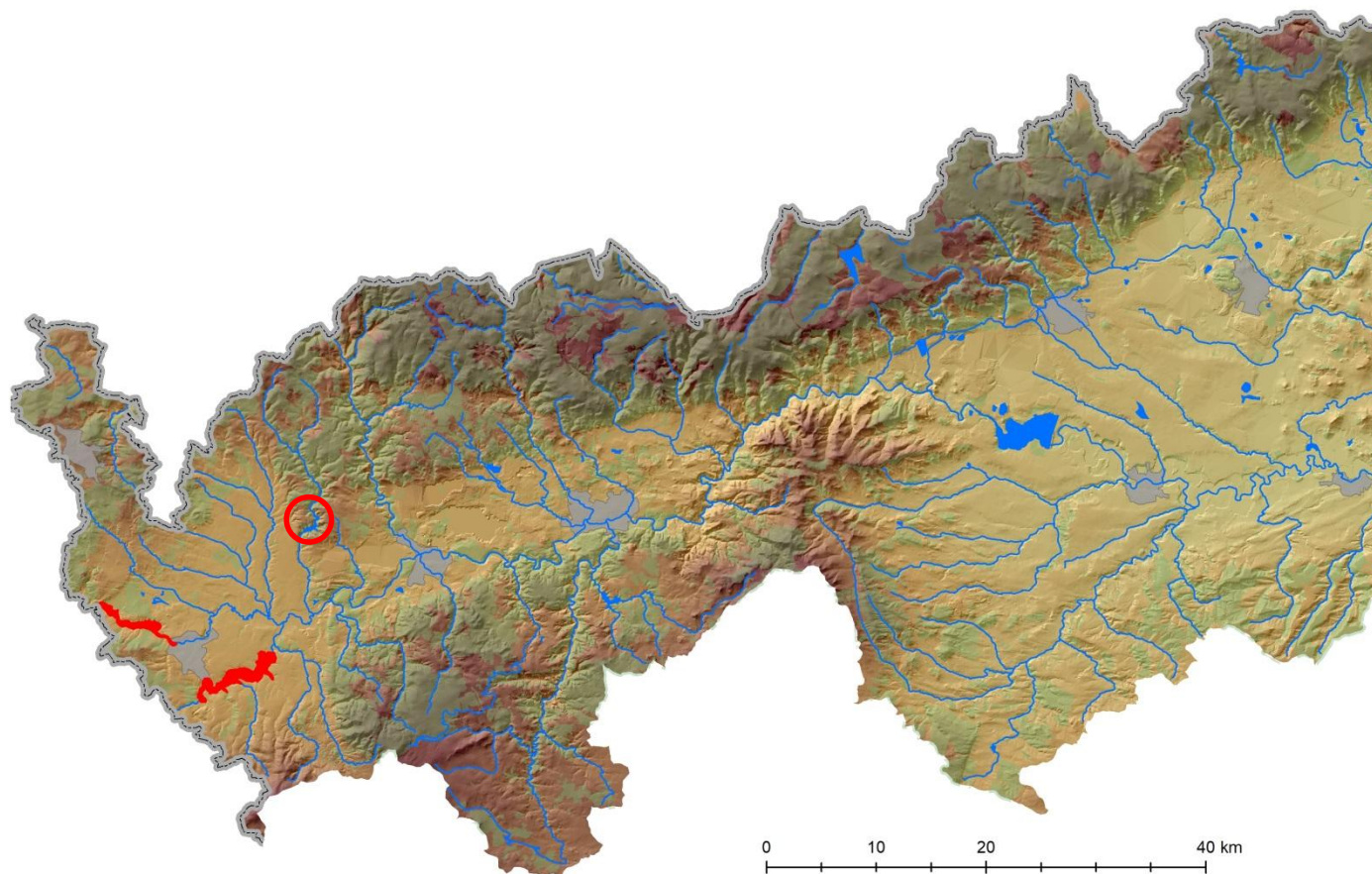
VODOHOSPODÁŘSKÉ SOUSTAVY VD



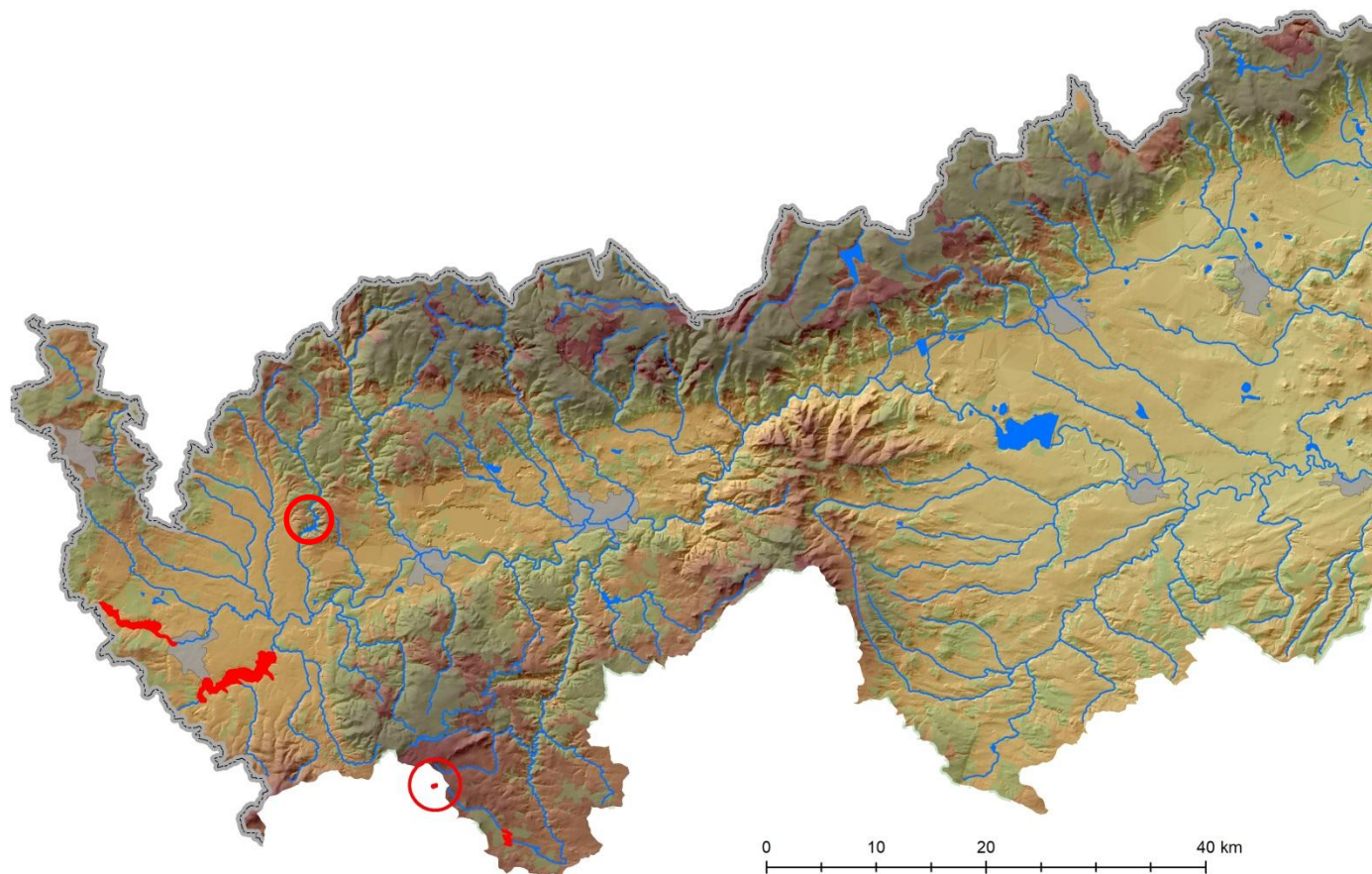
VODOHOSPODÁŘSKÉ SOUSTAVY VD



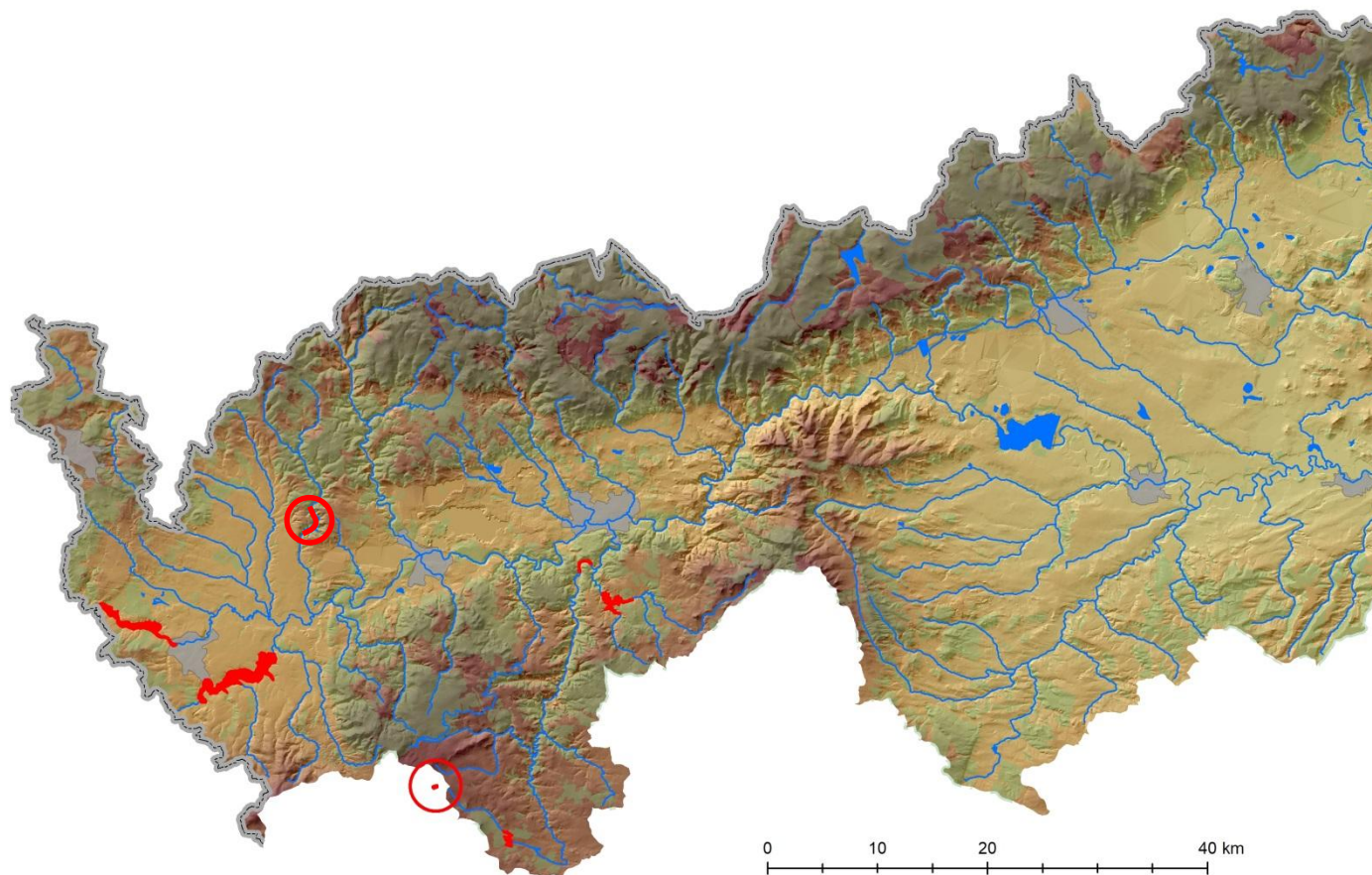
VODOHOSPODÁŘSKÉ SOUSTAVY VD



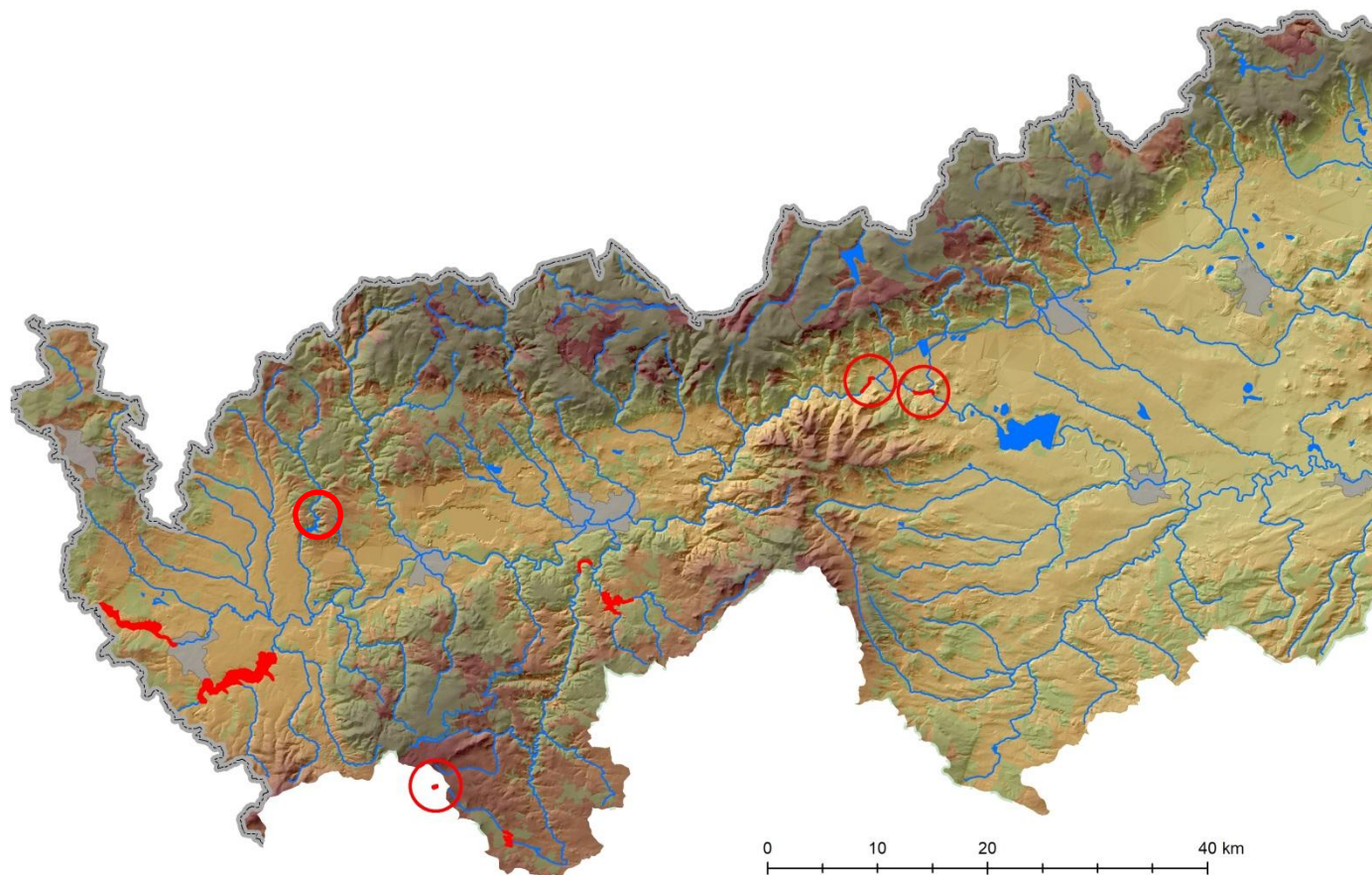
VODOHOSPODÁŘSKÉ SOUSTAVY VD



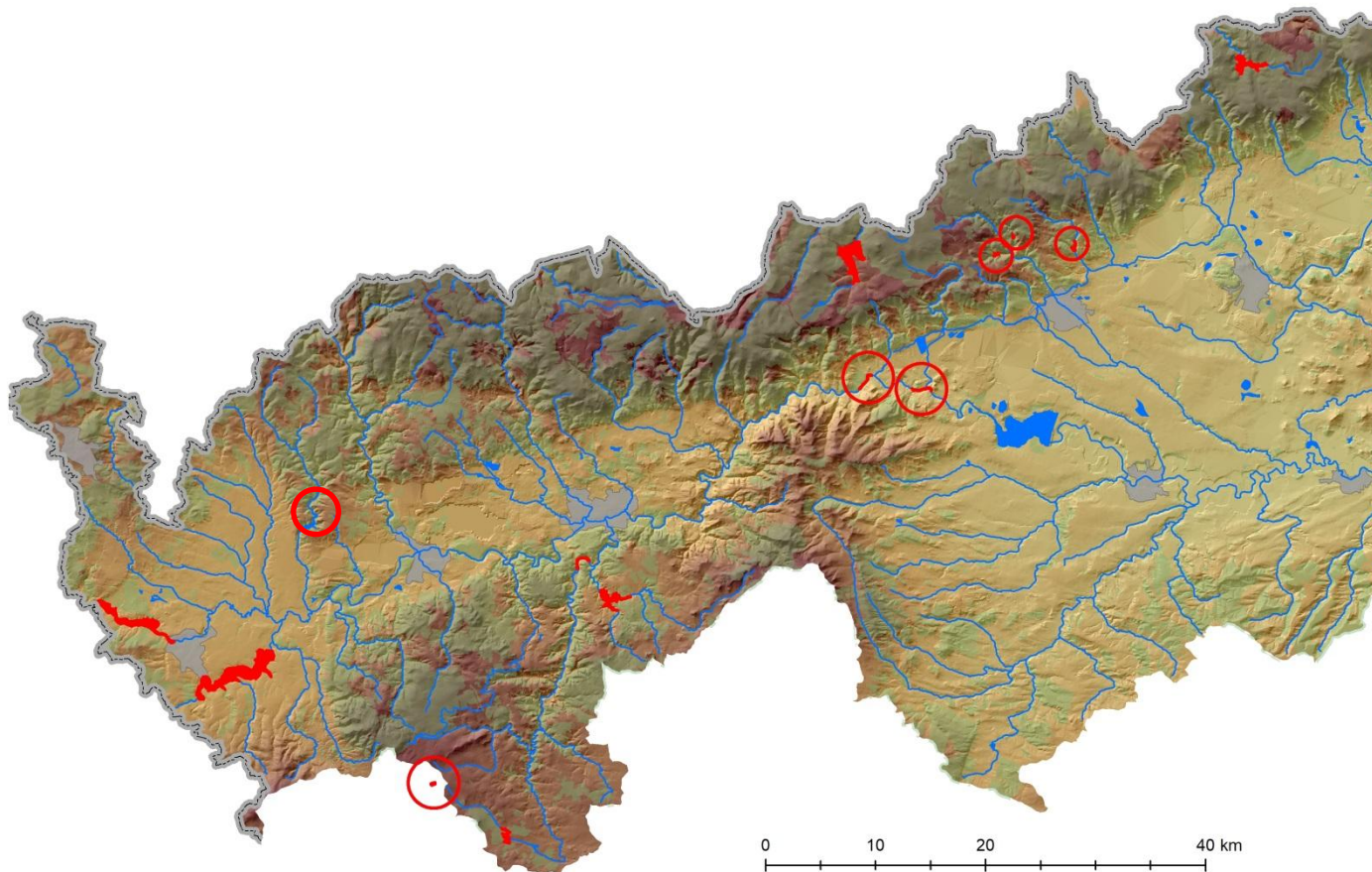
VODOHOSPODÁŘSKÉ SOUSTAVY VD



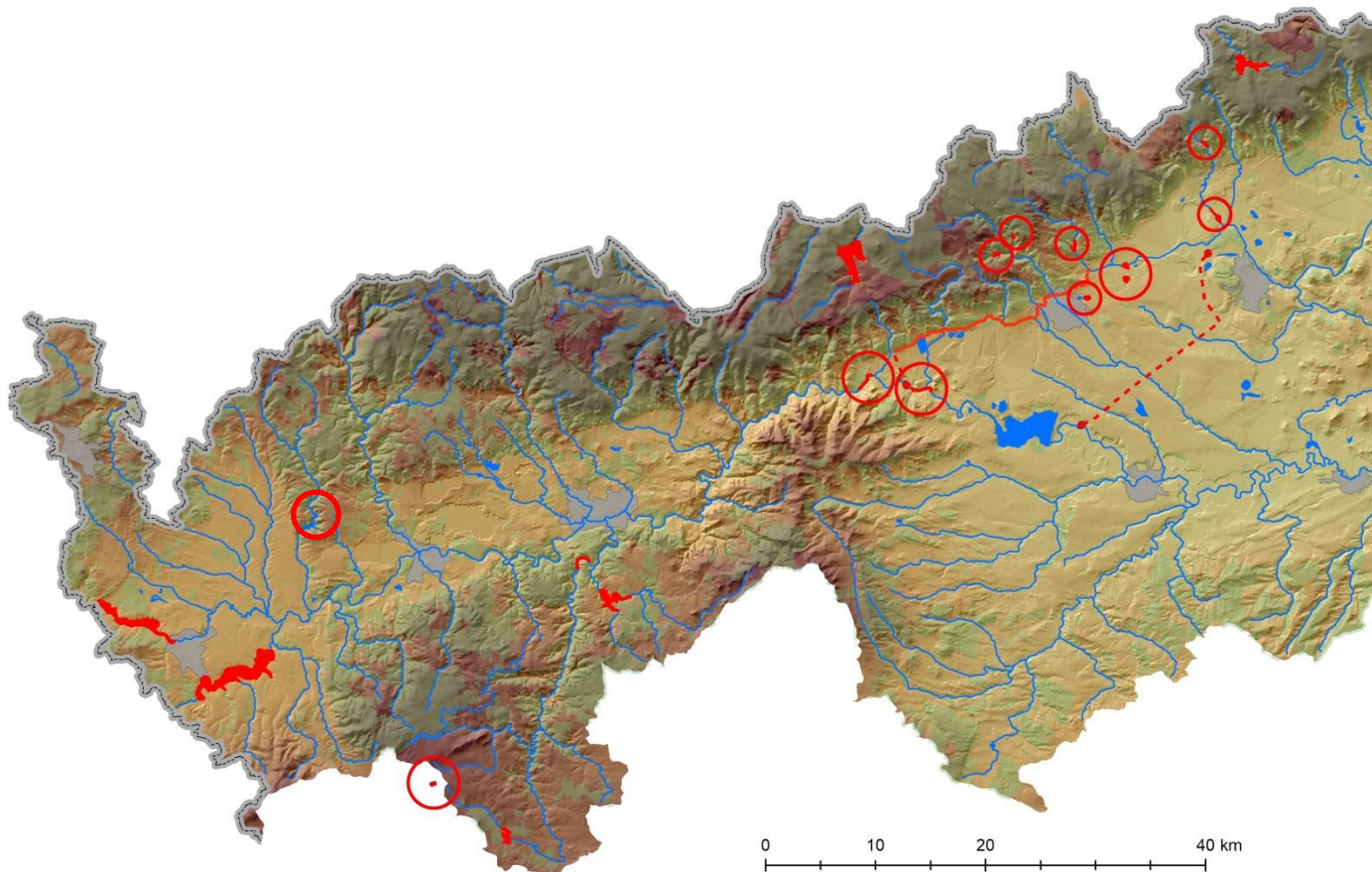
VODOHOSPODÁŘSKÉ SOUSTAVY VD



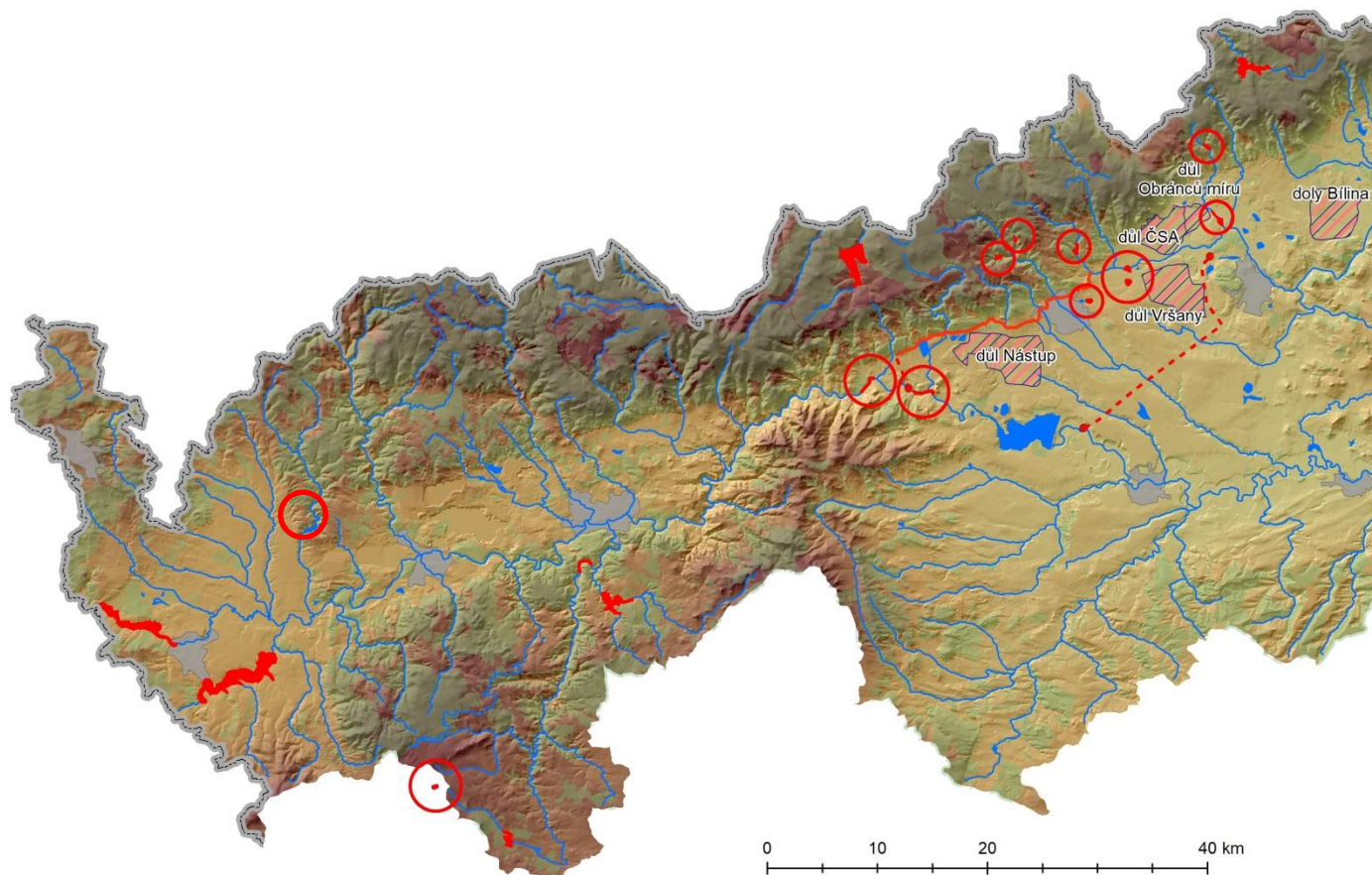
VODOHOSPODÁŘSKÉ SOUSTAVY VD



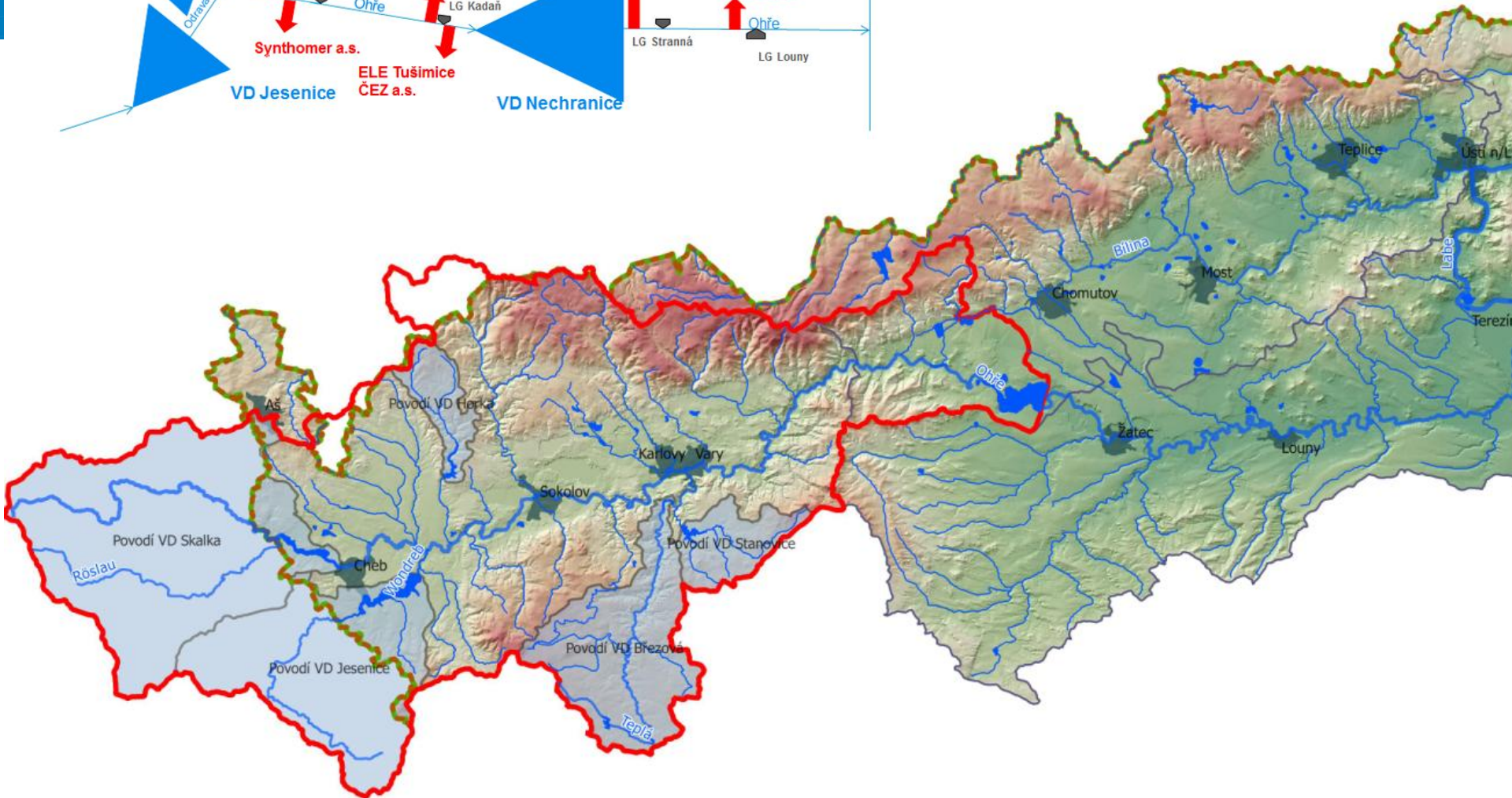
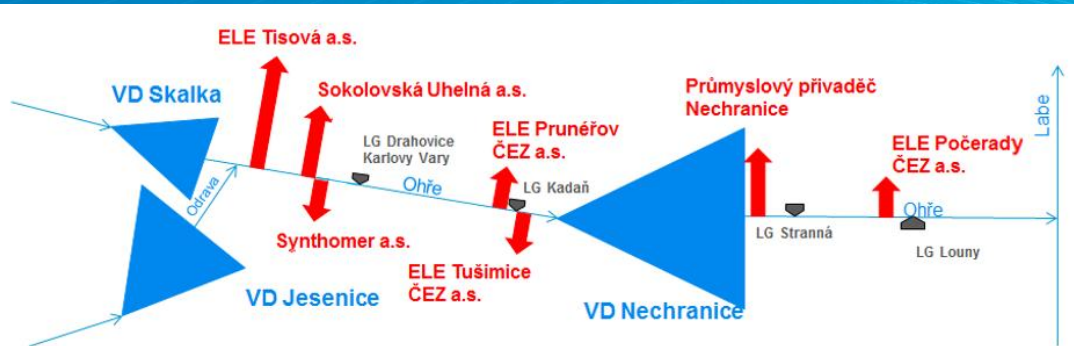
VODOHOSPODÁŘSKÉ SOUSTAVY VD

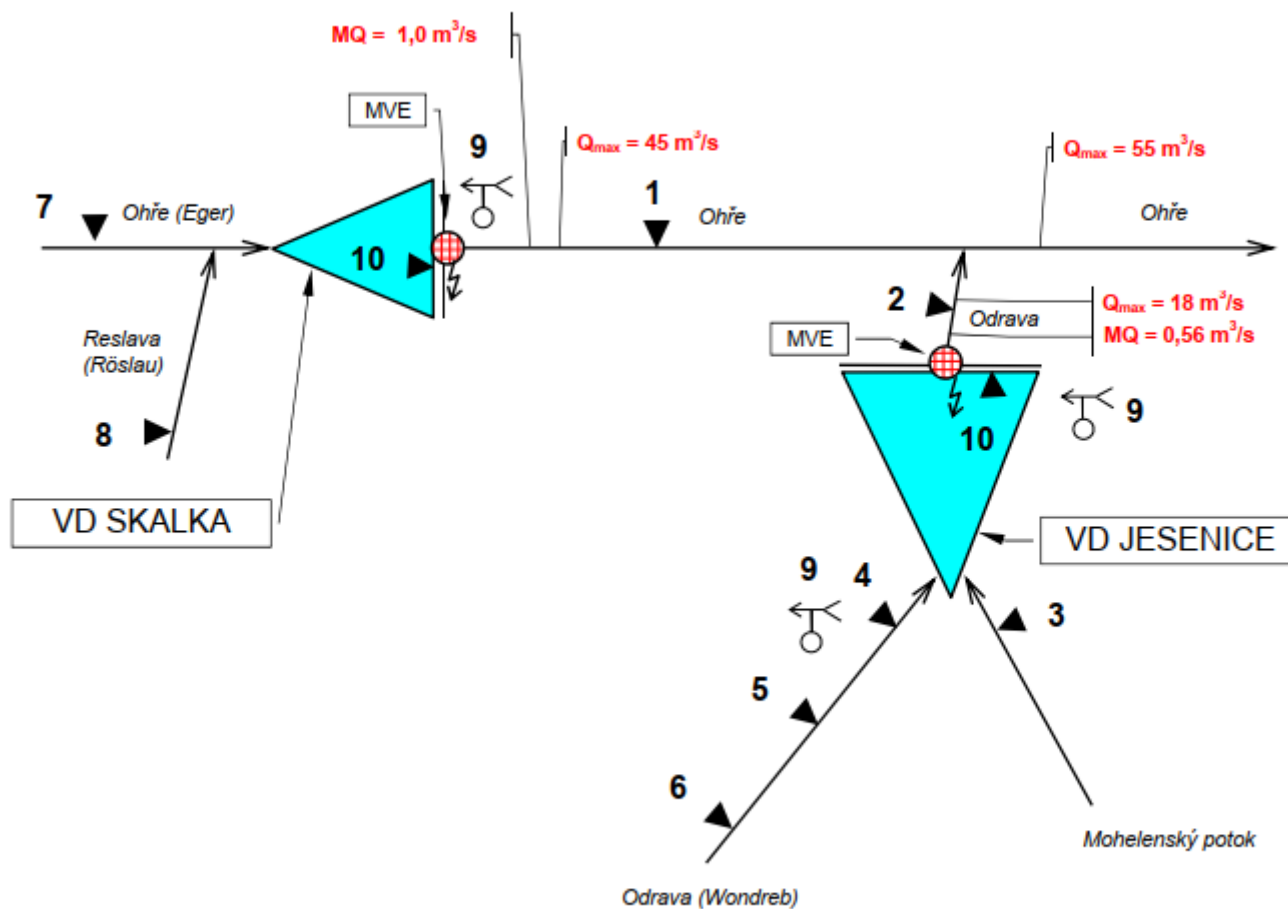


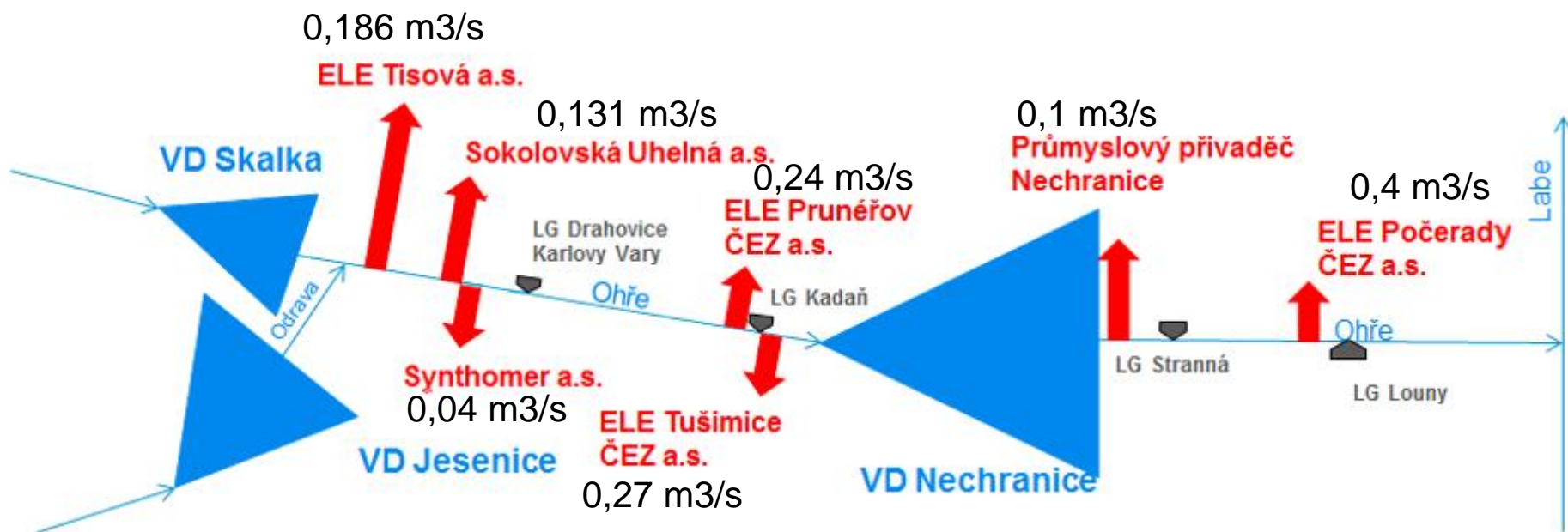
VODOHOSPODÁŘSKÉ SOUSTAVY VD



Vliv VH soustavy Skalka – Jesenice a VD Nechranice

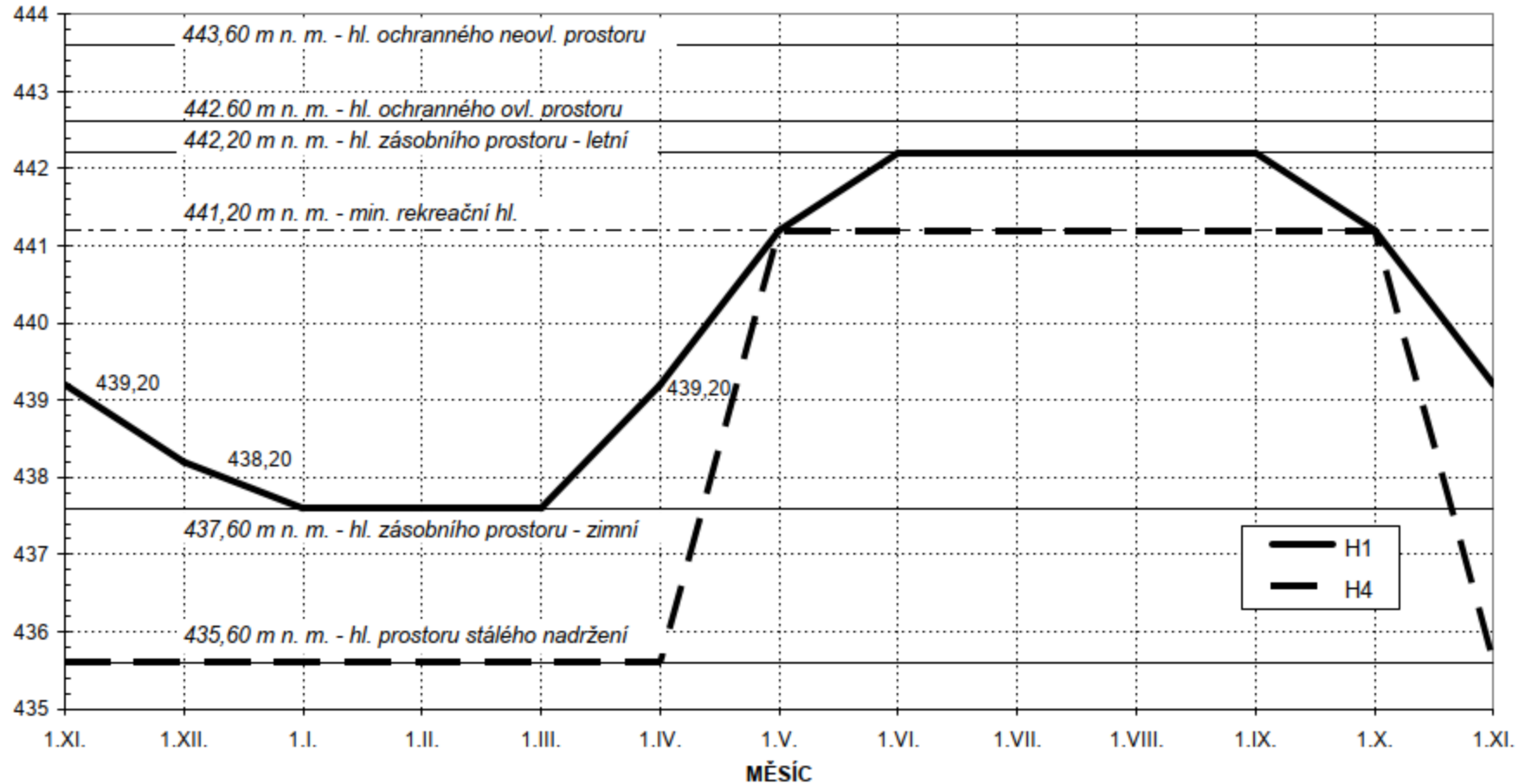






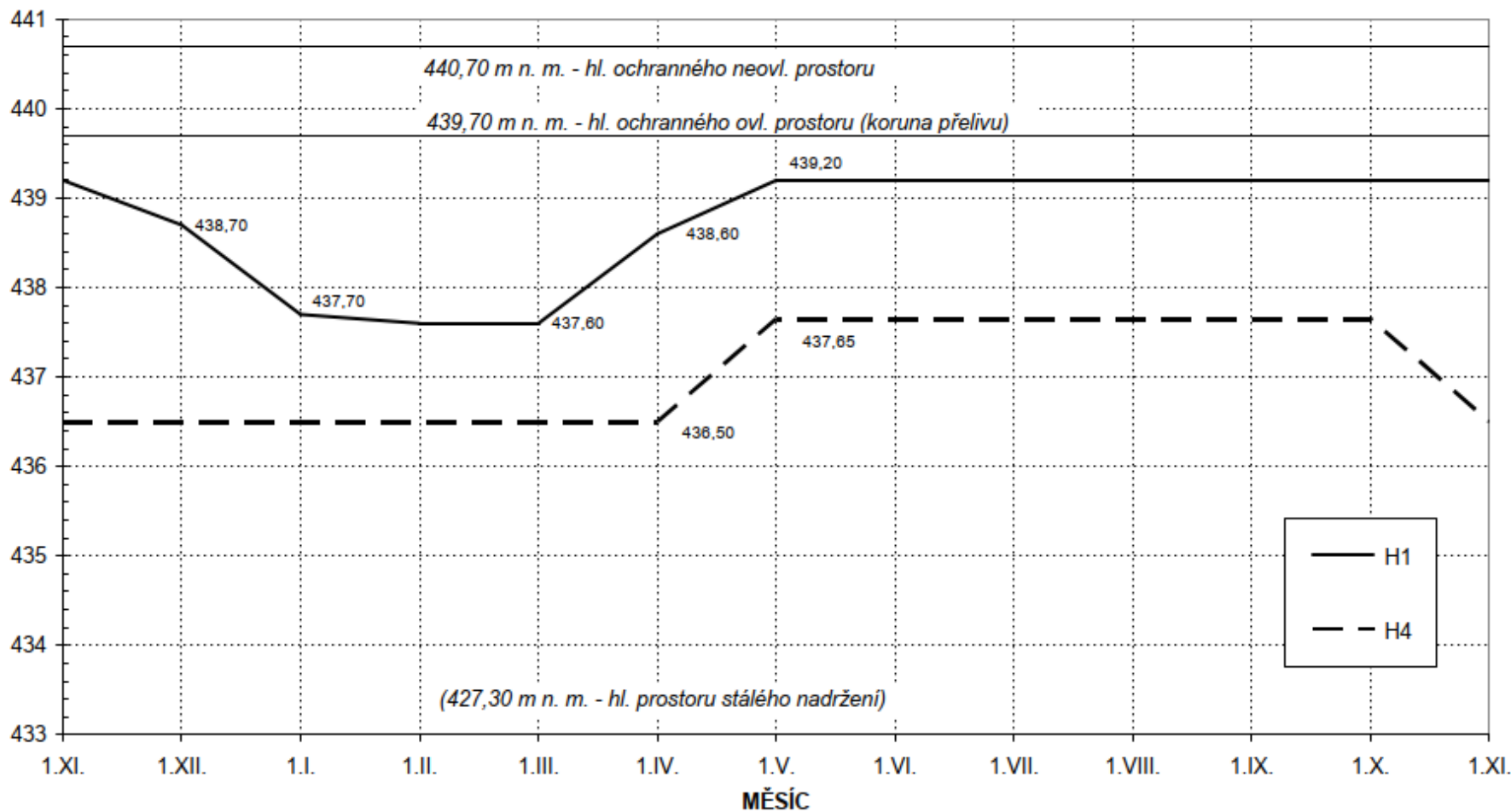
ŘÍDÍCÍ KŘIVKY PRO HOSPODAŘENÍ S VODOU VD SKALKA

H (m n. m.)

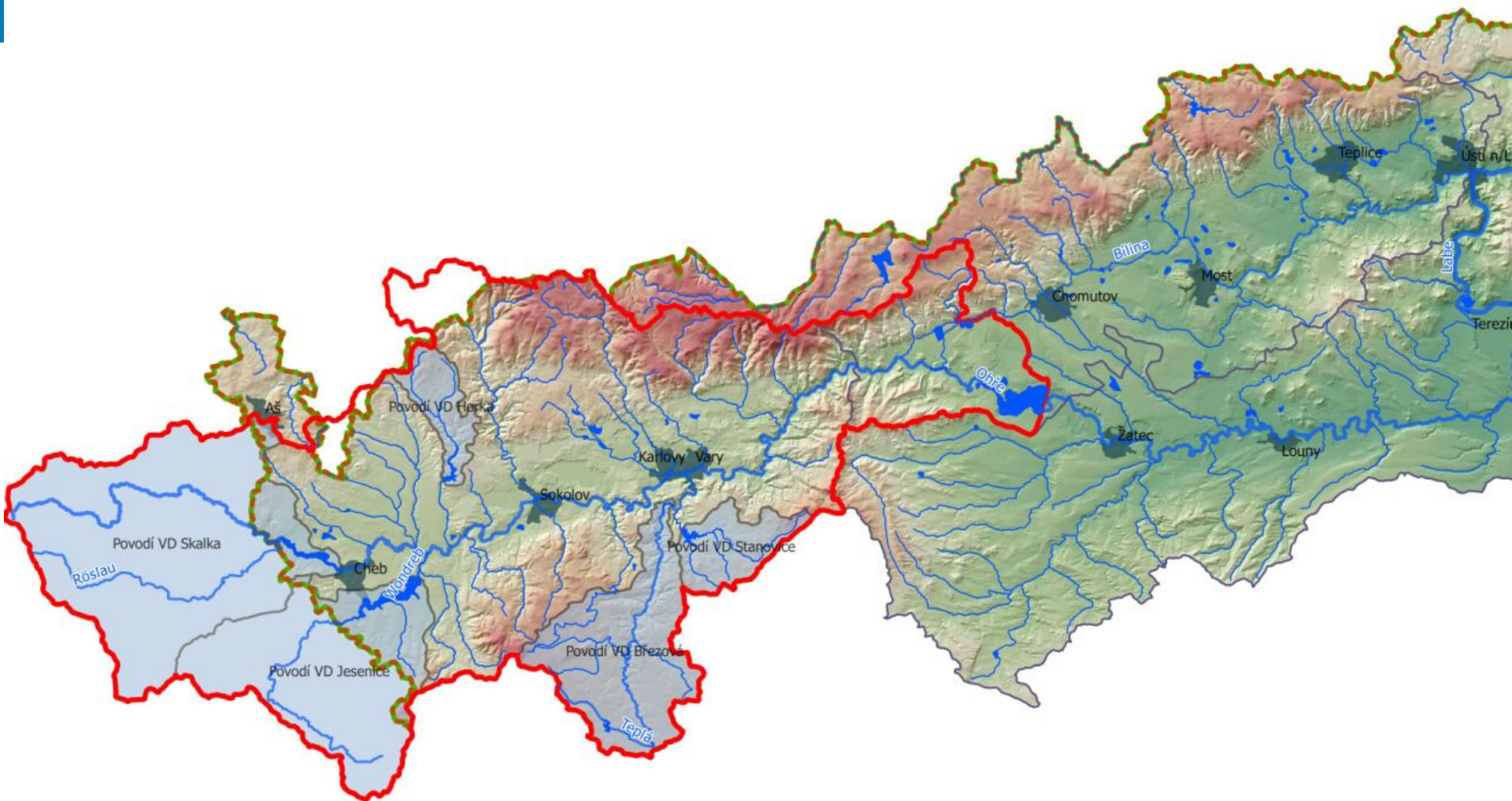


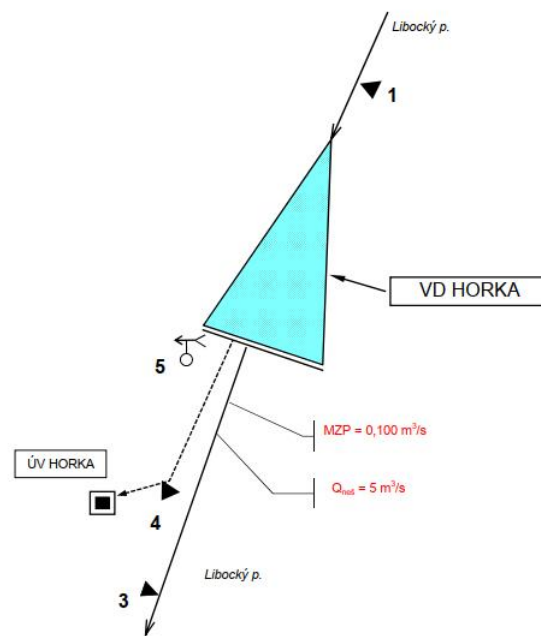
ŘÍDÍCÍ KŘIVKY PRO HOSPODAŘENÍ S VODOU VD JESENICE

H (m n. m.)



VD HORKA

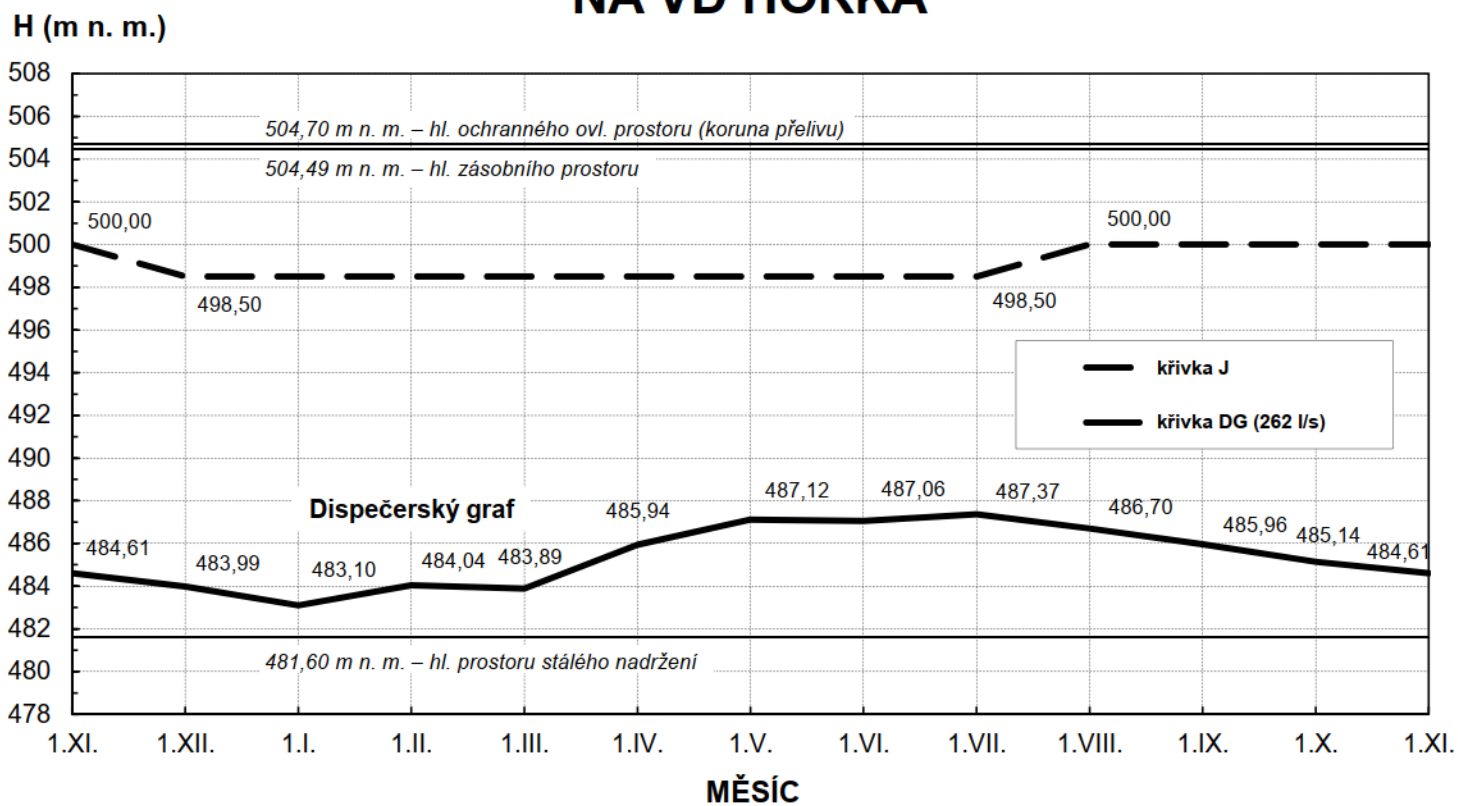




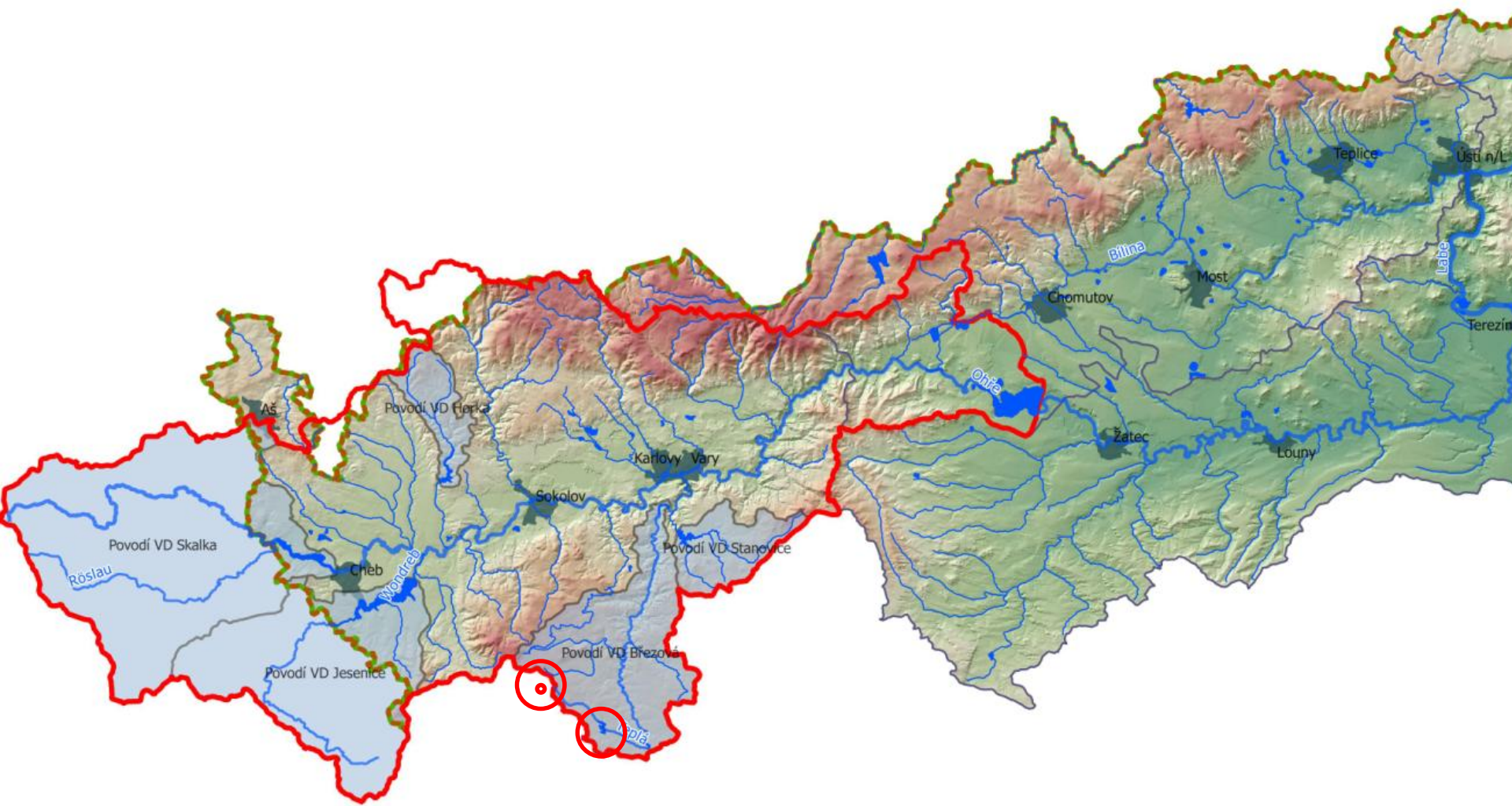
LEGENDA

- 1 – LIMNIGRAF LIBOC
- 2 – LIMNIGRAF A VODOČETNÁ LAŤ
- 3 – LIMNIGRAF HORKA-ODTOK
- 4 – PRŮTOKOMĚŘ
- 5 – METEOROLOGICKÁ STANICE

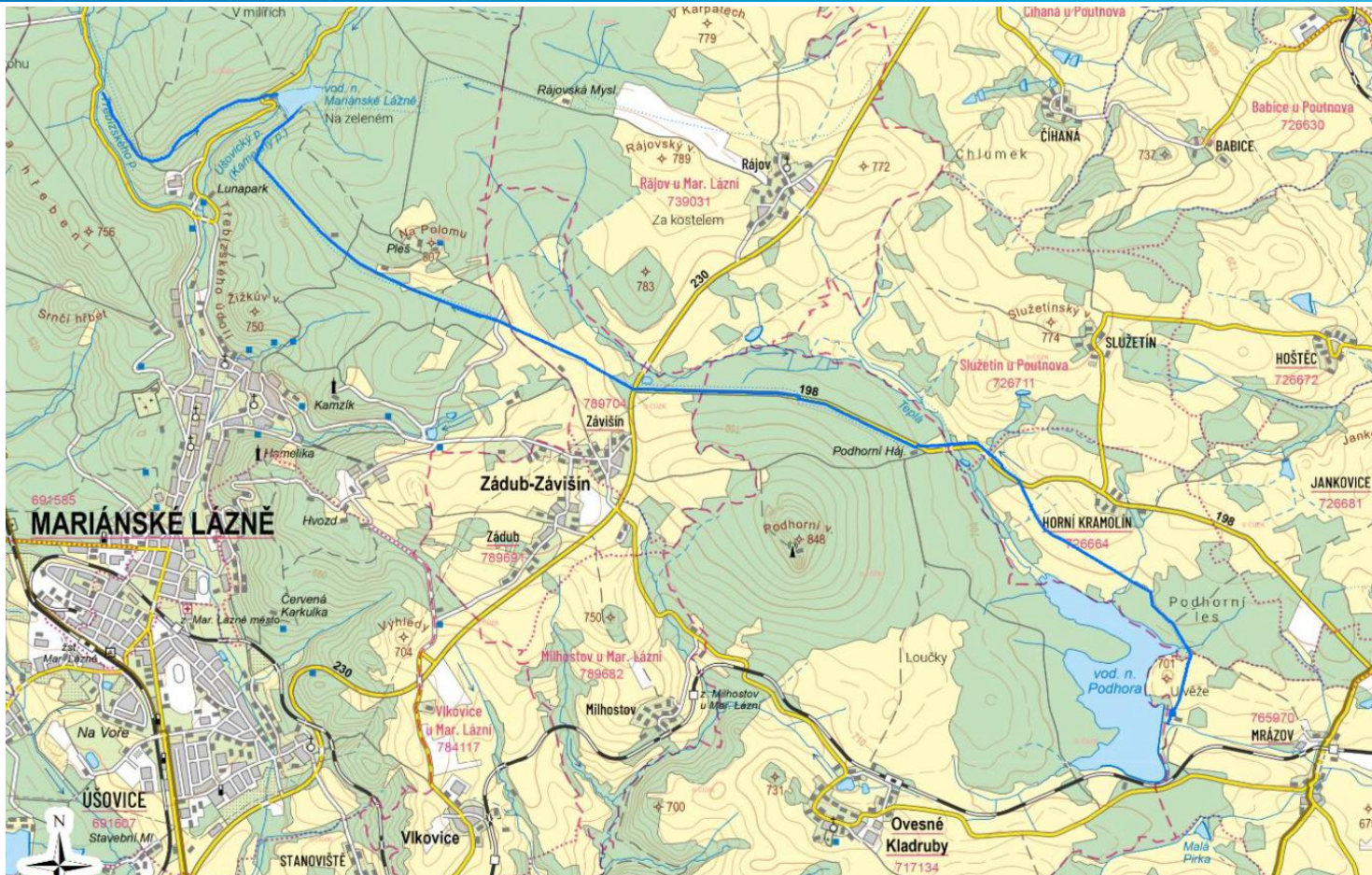
ŘÍDICÍ KŘIVKY PRO HOSPODAŘENÍ S VODOU NA VD HORKA

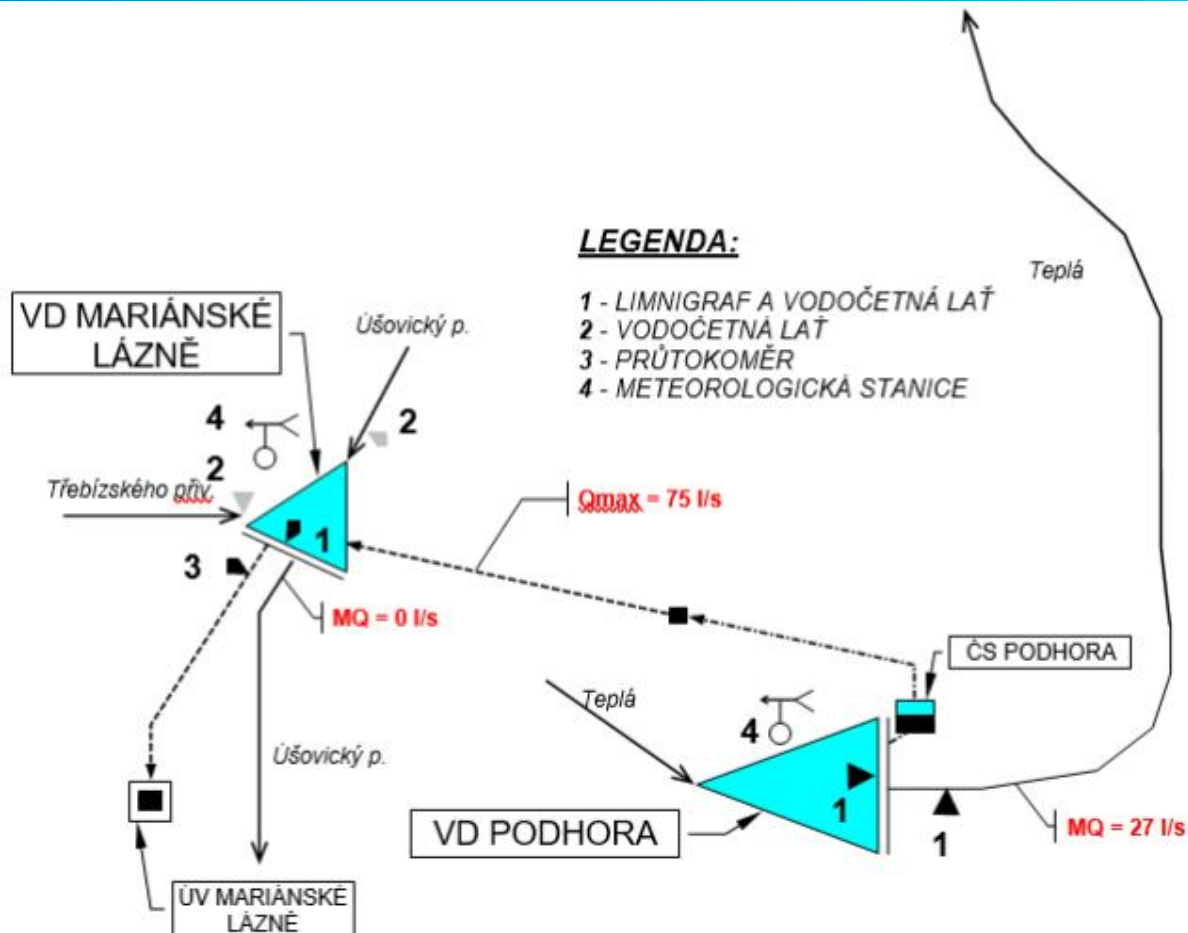


VS Mariánské Lázně - Podhora



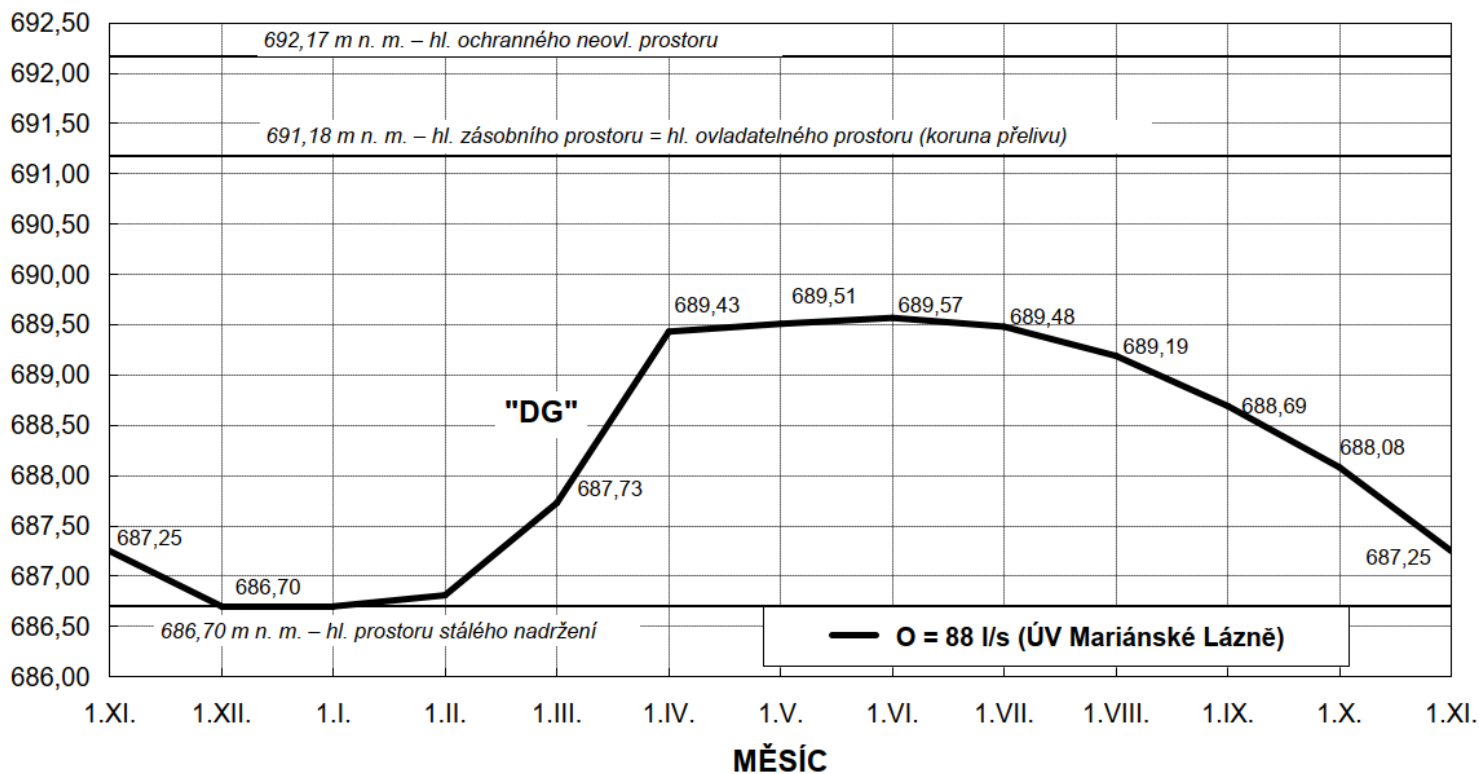
VS Podhora – Mariánské Lázně



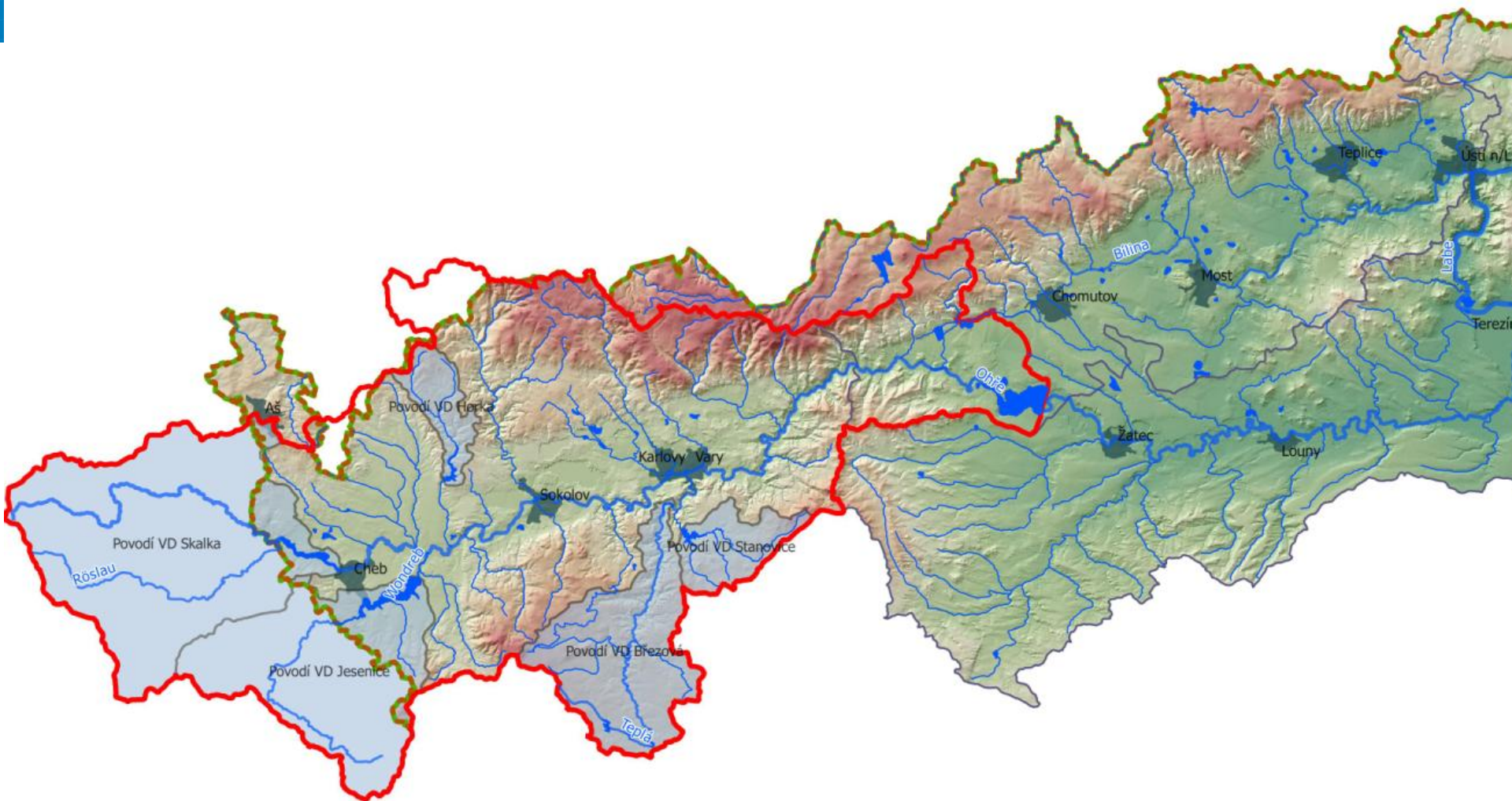


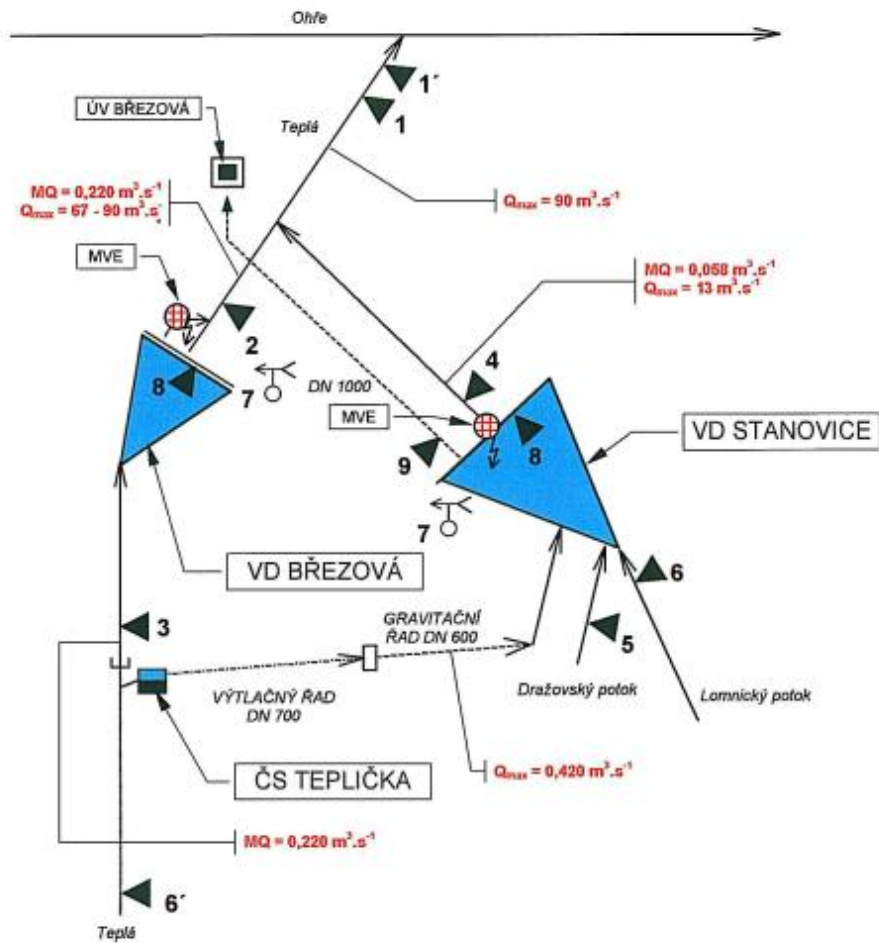
ŘÍDÍCÍ KŘIVKA PRO HOSPODAŘENÍ S VODOU NA VD PODHORA

H (m n. m.)



VS Stanovice - Březová

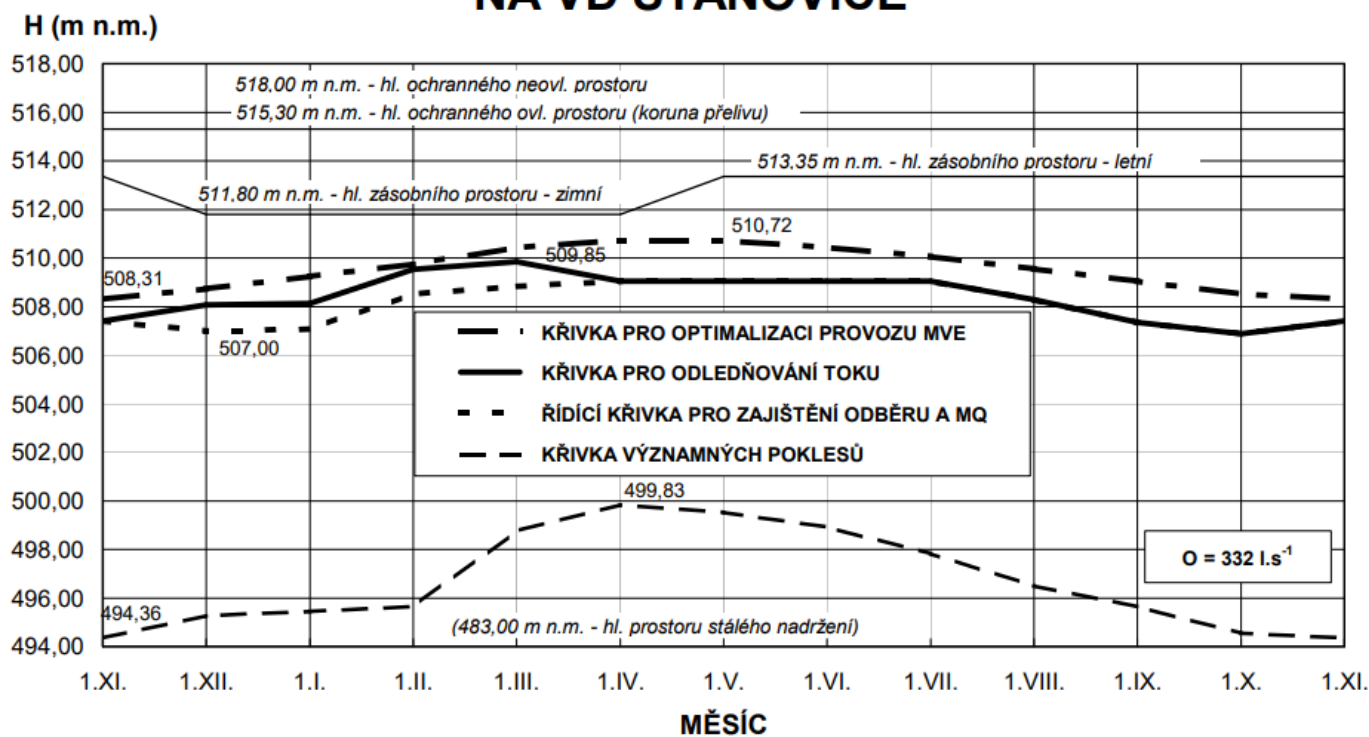




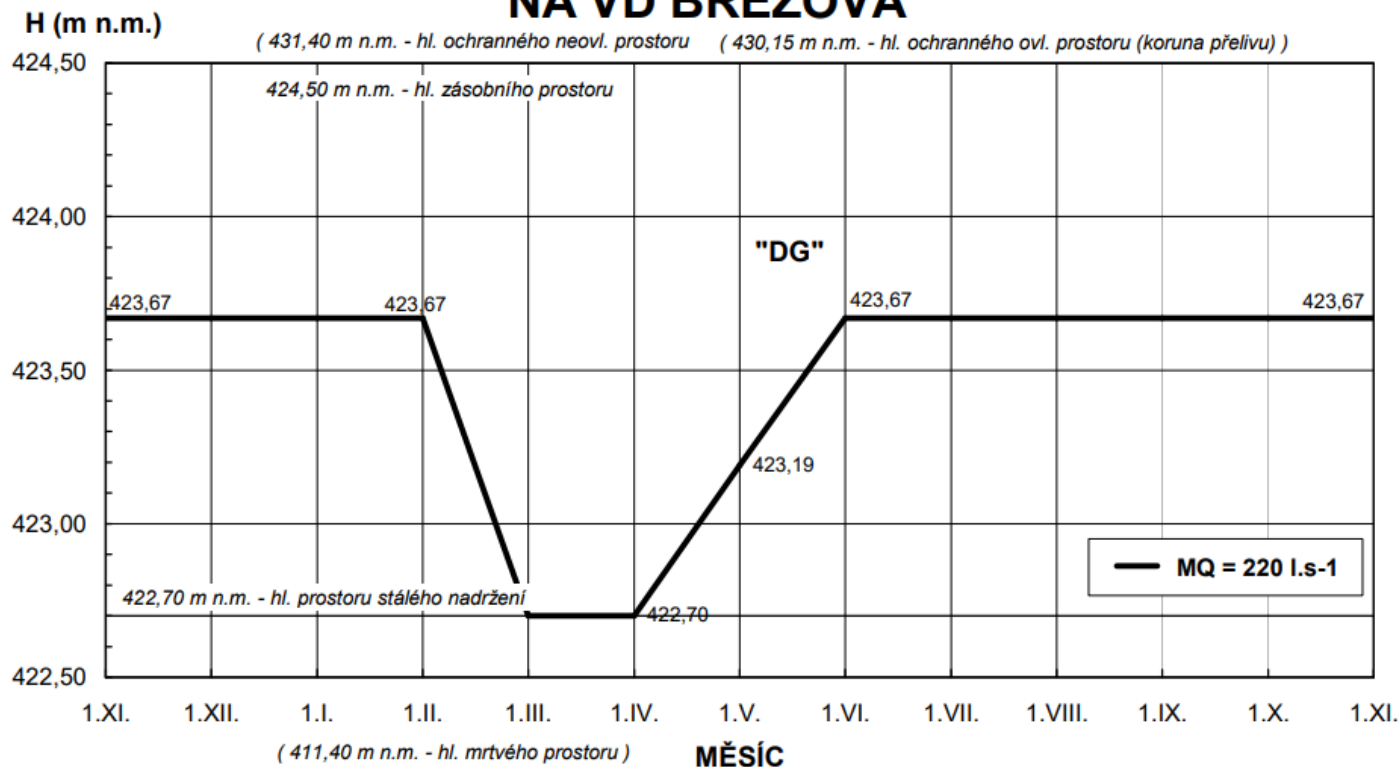
LEGENDA

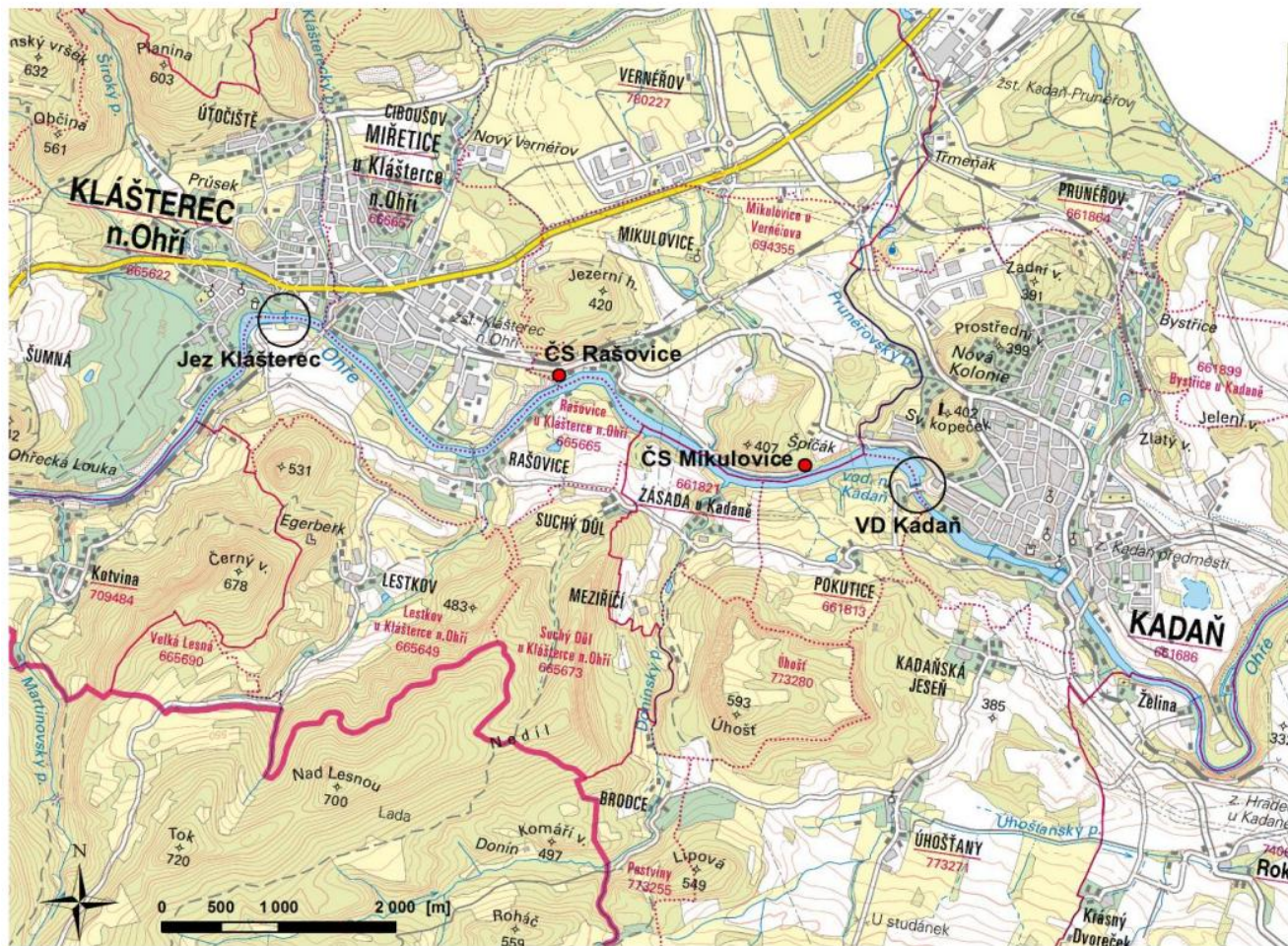
- 1 - LIMNIGRAF JÁNSKÝ MOST
- 1' - LIMNIGRAF THERMAL
- 2 - LIMNIGRAF BŘEZOVÁ – ODTOK
- 3 - LIMNIGRAF TEPLIČKA
- 4 - LIMNIGRAF STANOVICE – ODTOK
- 5 - LIMNIGRAF DRAŽOV
- 6 - LIMNIGRAF PILA
- 6' - LIMNIGRAF LOUKA
- 7 - METEOROLOGICKÁ STANICE
- 8 - LIMNIGRAF A VODOČETNÁ LAŤ
- 9 - PRŮTOKOMĚR

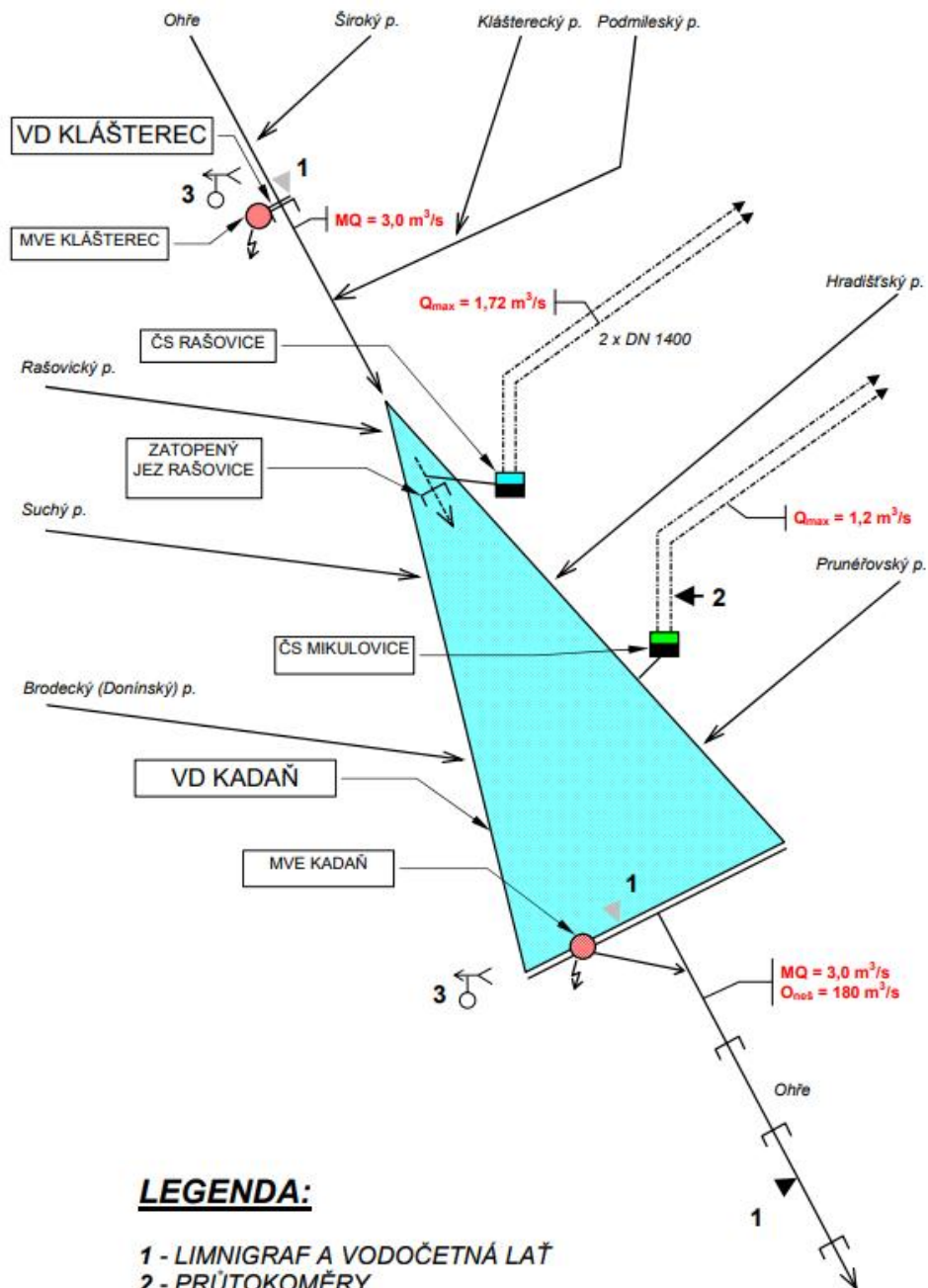
ŘÍDICÍ KŘIVKY PRO HOSPODAŘENÍ S VODOU NA VD STANOVICE



ŘÍDÍCÍ KŘIVKA PRO HOSPODAŘENÍ S VODOU NA VD BŘEZOVÁ



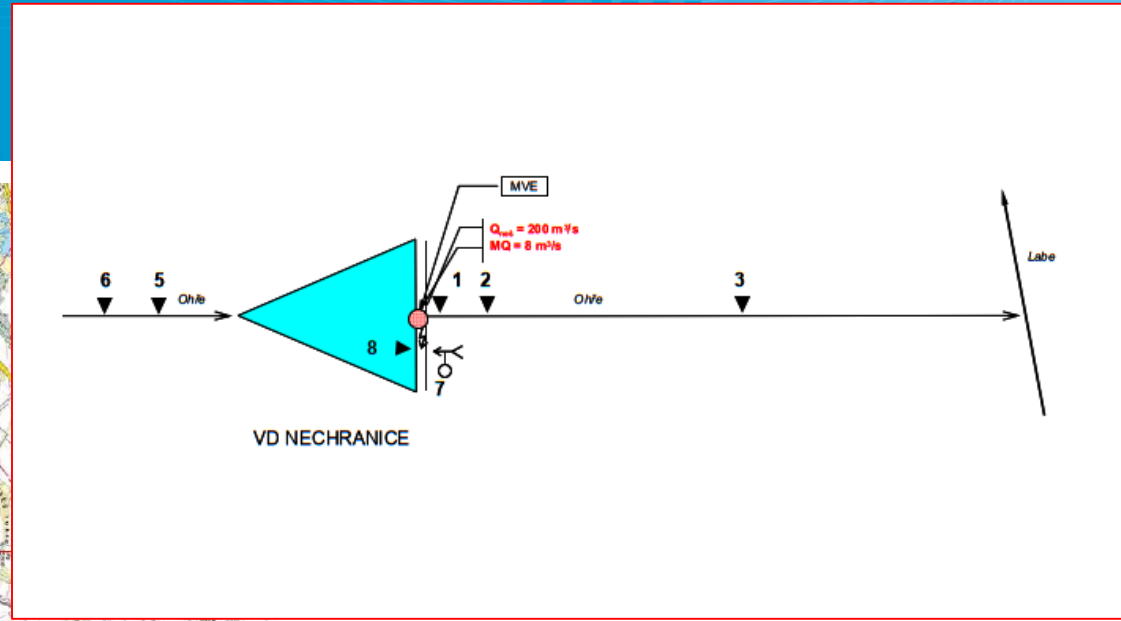
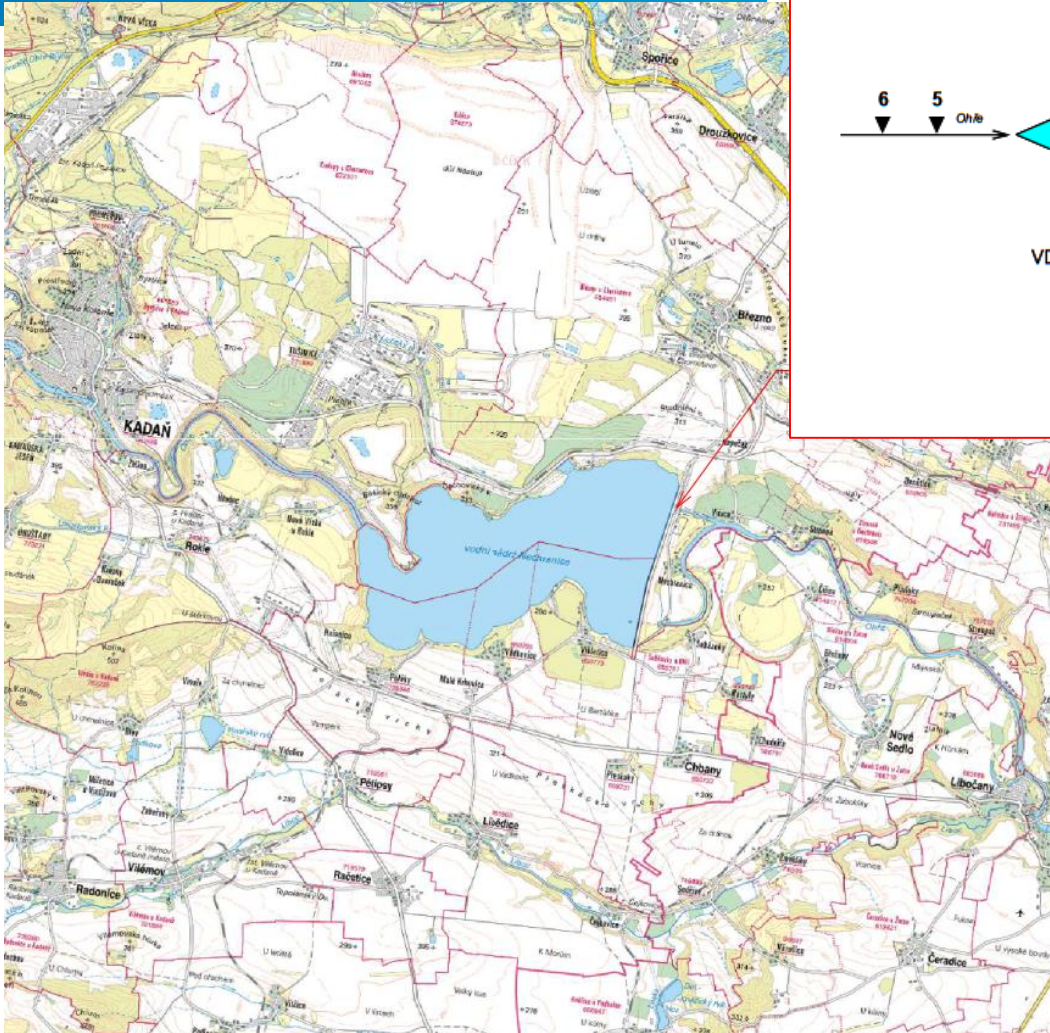




LEGENDA:

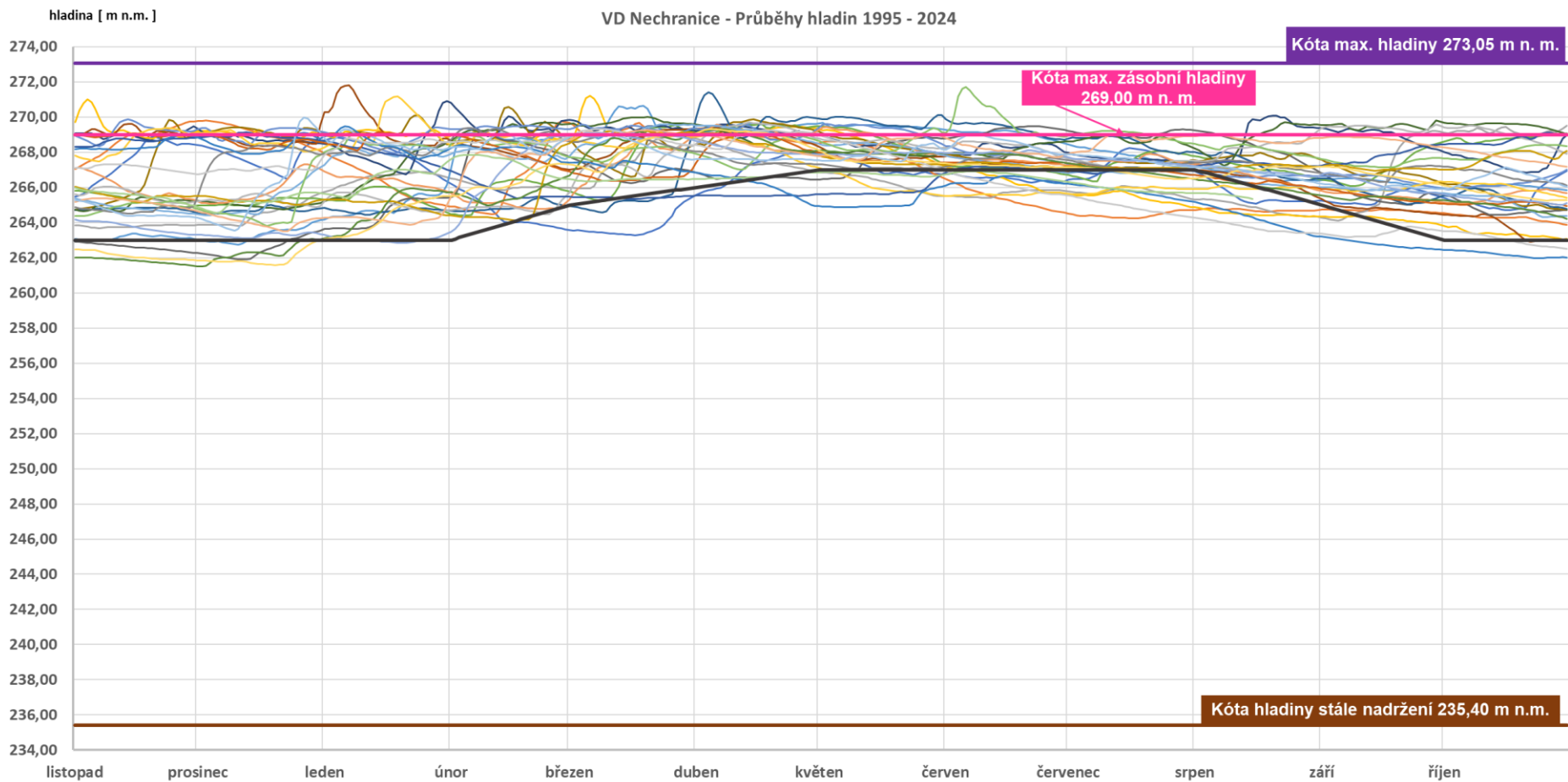
- 1 - LIMNIGRAF A VODOČETNÁ LAŤ
- 2 - PRŮTOKOMÉRY
- 3 - METEOROLOGICKÁ STANICE

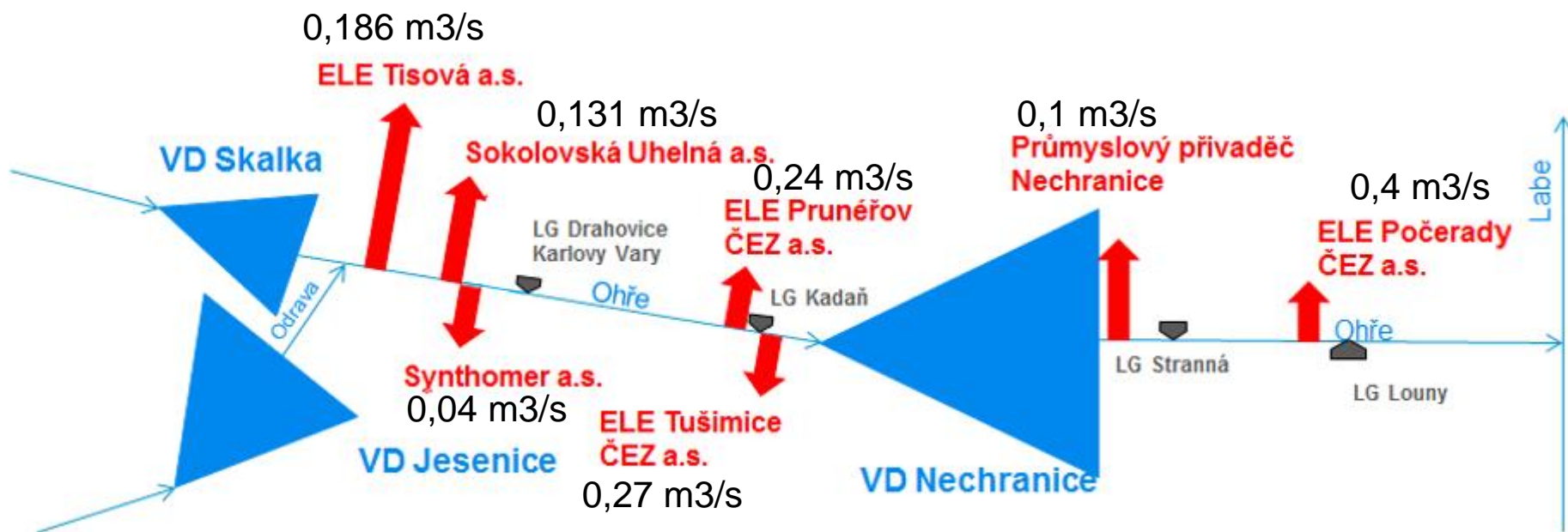
VD Nechanice



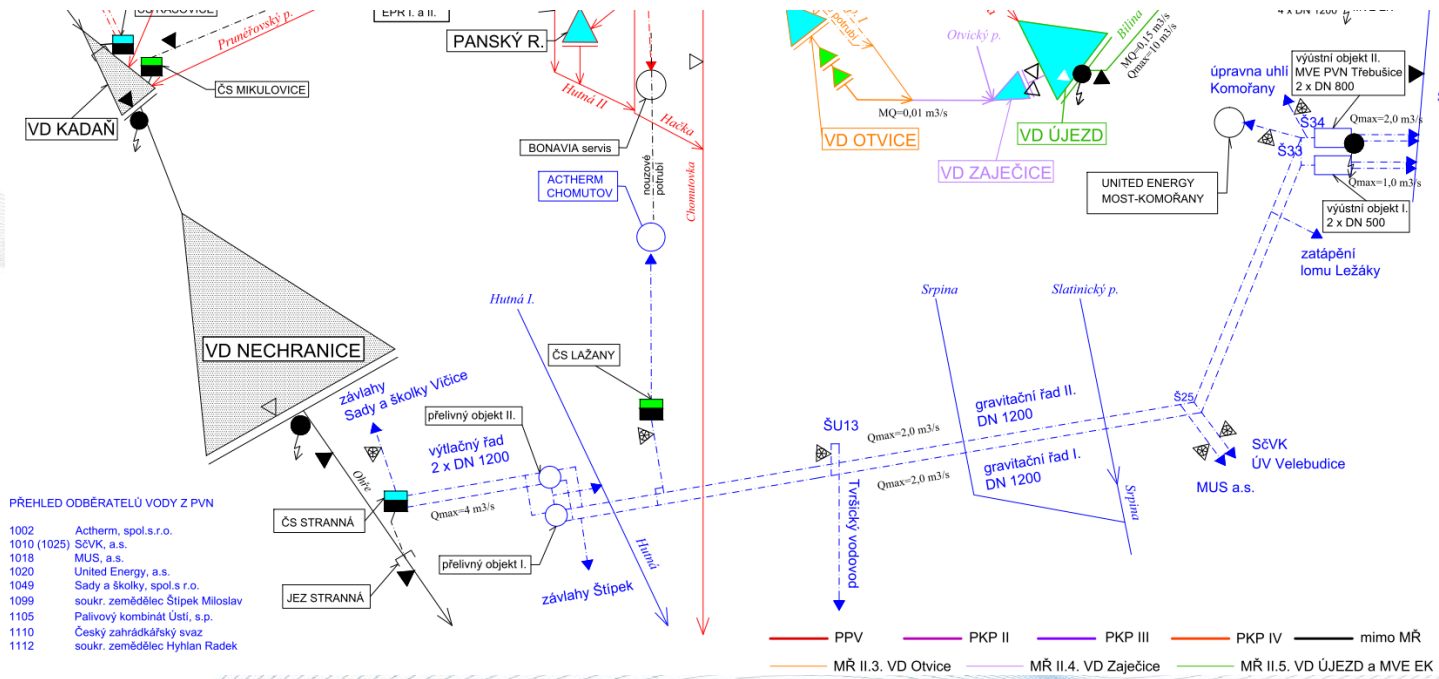
Při provozu VD Nechanice musí být zohledněno:

- Zajištění odběrů a MZP pod VD
- Rekreace
- Optimalizace výroby EE, (nikoliv maximalizace)
- Vyšší a stabilní hladina v období pro rozmnožování ryb, živočichů, obojživelníků
- Kyslíkový režim v konci období letní stratifikace
- Ochrana před povodněmi
- Ledový režim na dolní Ohři
- Povolené poklesy hladiny z hlediska bezpečnosti VD a jeho okolí
- Opravy a údržba zařízení na VD

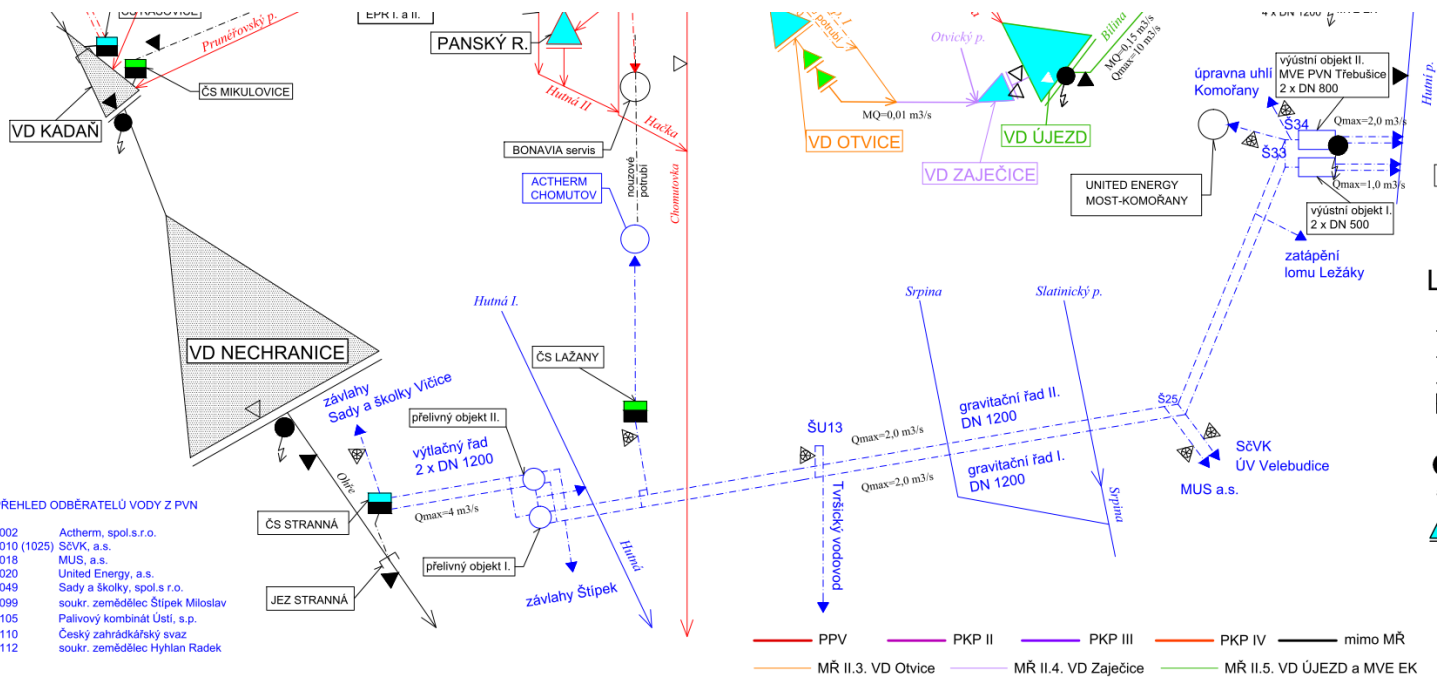




ČS Stranná – PVN



ČS Stranná – PVN



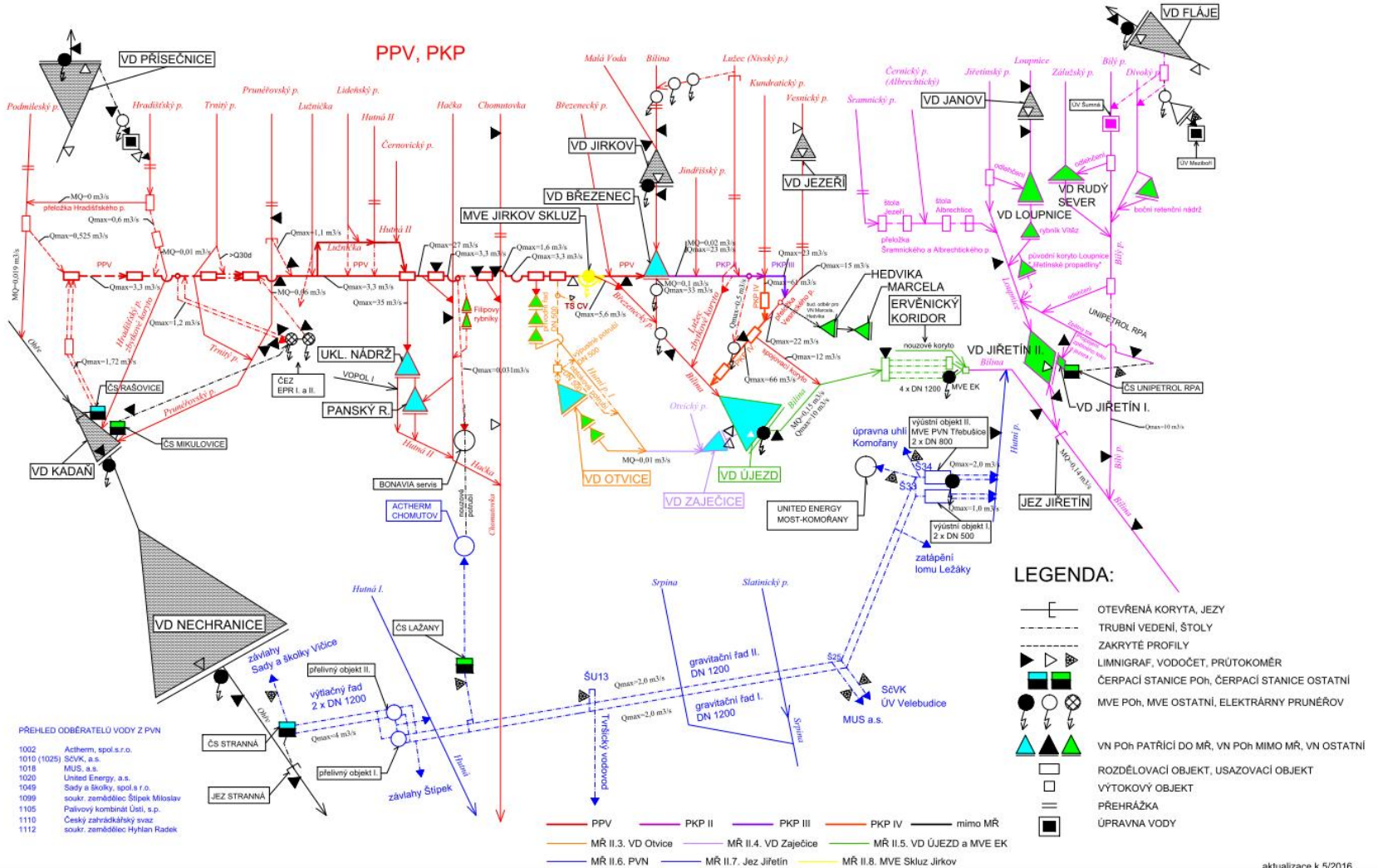
NOD (PPV + PKP) – přivaděč Ohře - Bílina



Zdroj: "Mapy.cz"
© Seznam.cz, a.s.



NOD Schéma





— Děkují Vám za pozornost

Michal Tanajewski

