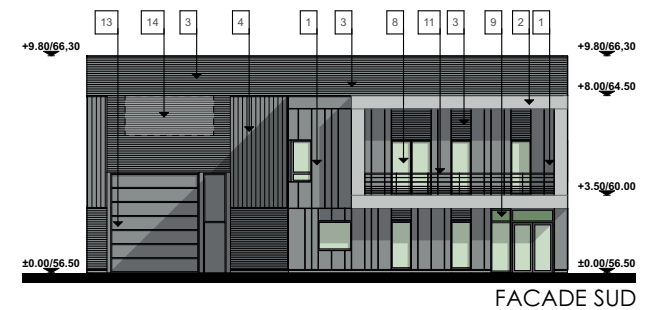
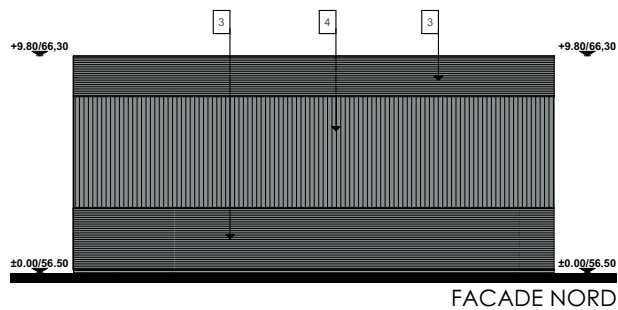
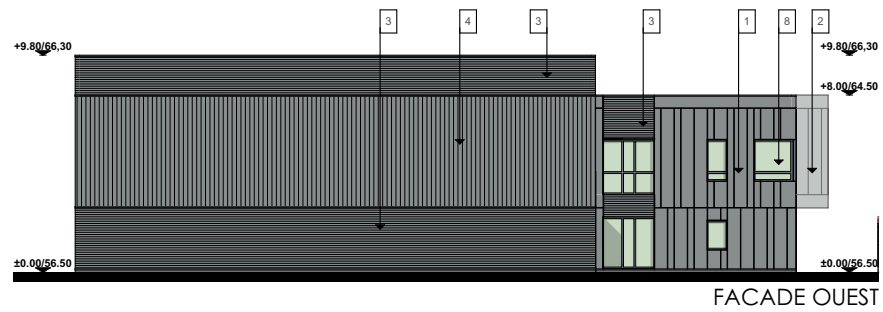
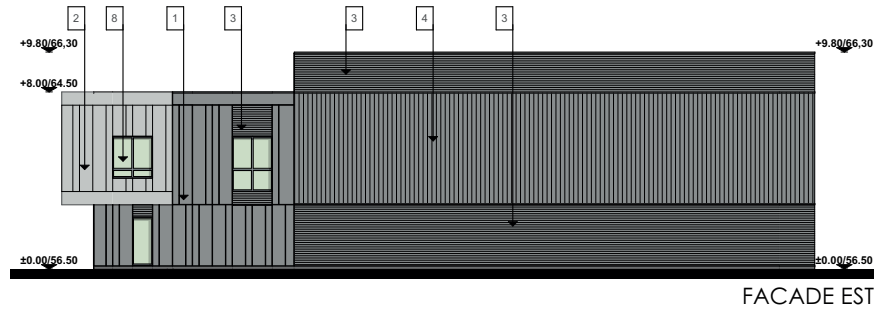


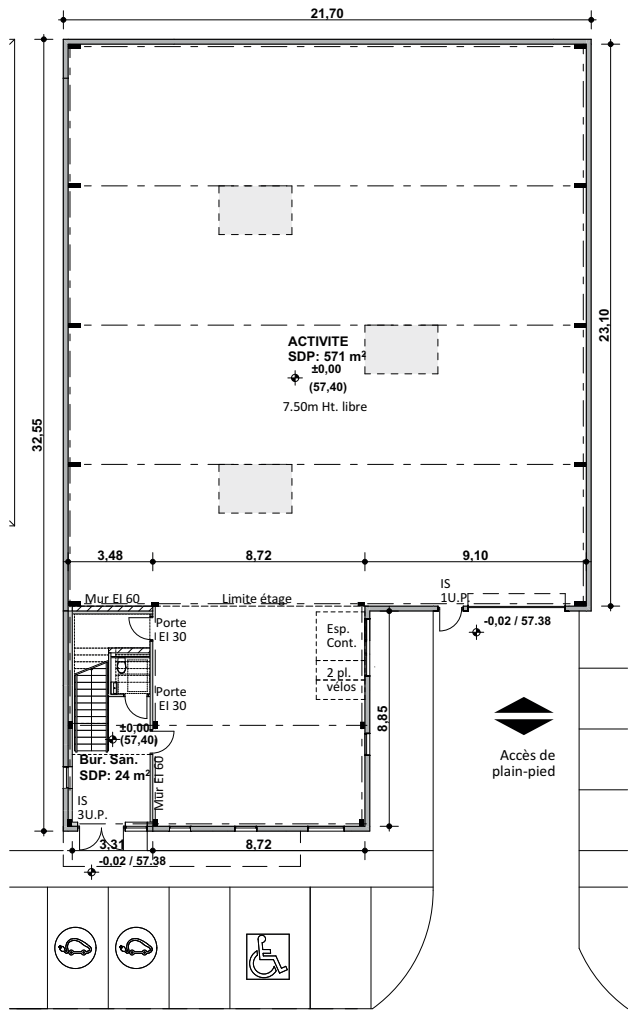
# Bâtiment B

## LEGENDE

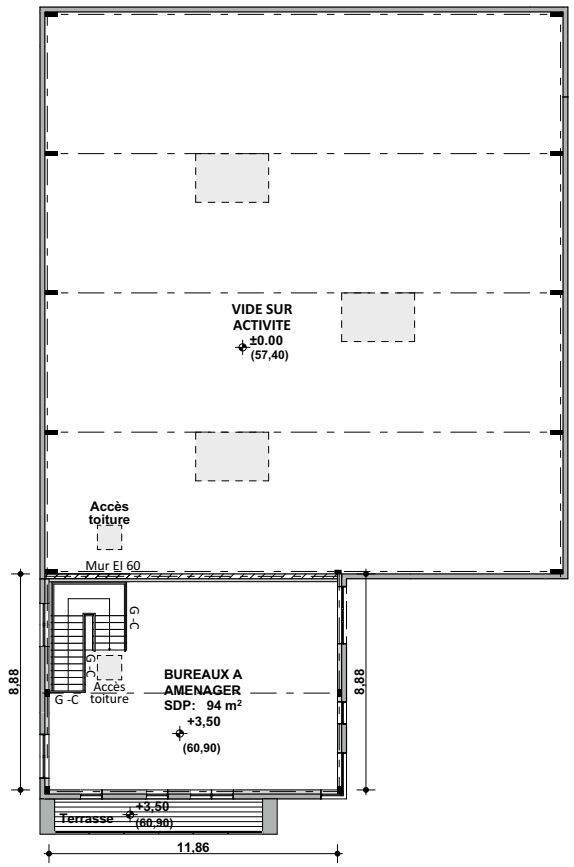
- 1 Bardage plan  
Gris titane RAL 9007
- 2 Bardage plan  
Gris métallisé RAL 9006
- 3 Bardage nervuré horizontal, petites ondes  
Gris titane RAL 9007
- 4 Bardage nervuré vertical, ondes moyennes  
Gris titane RAL 9007
- 5 Bardage plan horizontal  
Gris titane RAL 9007
- 6 Bardage nervuré horizontal, ondes moyennes -  
Gris titane RAL 9007
- 7 Véture claire-voie horizontale teinte naturelle
- 8 Vitrage clair  
Menuiserie gris terre d'ombre RAL 7022
- 9 Vitrage émaillé  
Menuiserie gris terre d'ombre RAL 7022
- 10 Polycarbonate teinté vert
- 11 Garde-corps en métal laqué - Gris métallisé RAL 9006
- 12 Brises-soleil lames bois verticales,  
sur structure en métal laqué - Gris métallisé RAL 9006
- 13 Porte/Portillon métallique  
Gris titane RAL 9007
- 14 Enseigne future



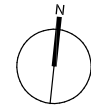
# Bâtiment C



PLAN DU REZ-DE-CHAUSSEE



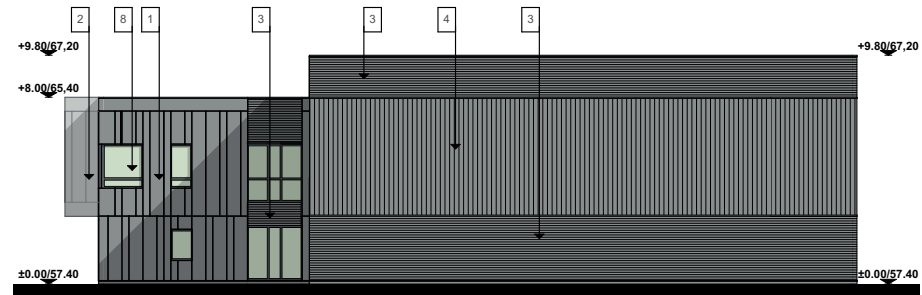
PLAN DE L'ETAGE



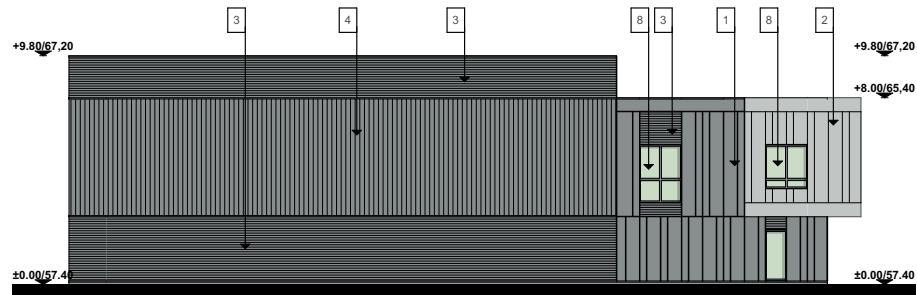
# Bâtiment C

## LEGENDE

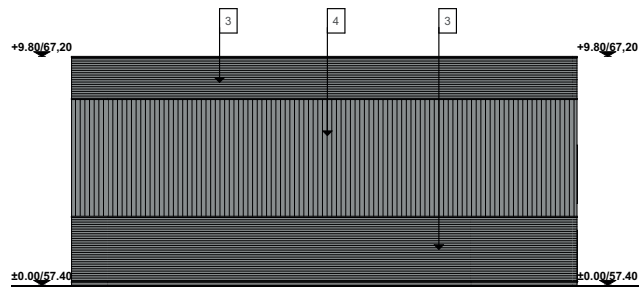
- 1 Bardage plan  
Gris titane RAL 9007
- 2 Bardage plan  
Gris métallisé RAL 9006
- 3 Bardage nervuré horizontal, petites ondes  
Gris titane RAL 9007
- 4 Bardage nervuré vertical, ondes moyennes  
Gris titane RAL 9007
- 5 Bardage plan horizontal  
Gris titane RAL 9007
- 6 Bardage nervuré horizontal, ondes moyennes -  
Gris titane RAL 9007
- 7 Vêture claire-voie horizontale teinte naturelle
- 8 Vitrage clair  
Menuiserie gris terre d'ombre RAL 7022
- 9 Vitrage émaillé  
Menuiserie gris terre d'ombre RAL 7022
- 10 Polycarbonate teinté vert
- 11 Garde-corps en métal laqué - Gris métallisé RAL 9006
- 12 Brises-soleil lames bois verticales,  
sur structure en métal laqué - Gris métallisé RAL 9006
- 13 Porte/Portillon métallique  
Gris titane RAL 9007
- 14 Enseigne future



FACADE EST



FACADE OUEST

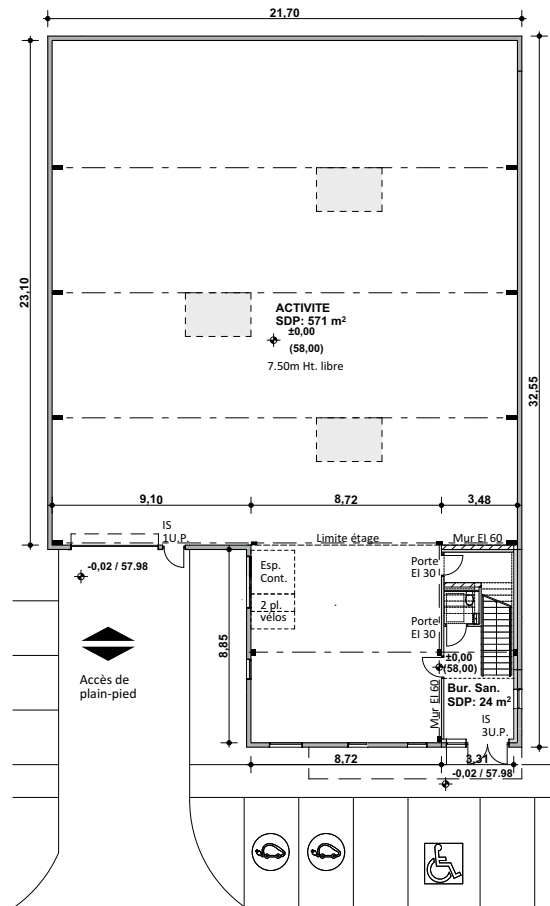


FACADE NORD

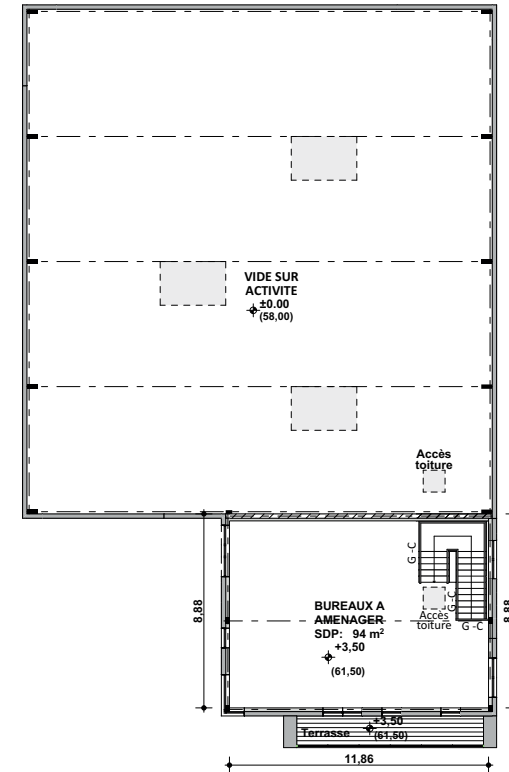


FACADE SUD

# Bâtiment D



PLAN DU REZ-DE-CHAUSSEE

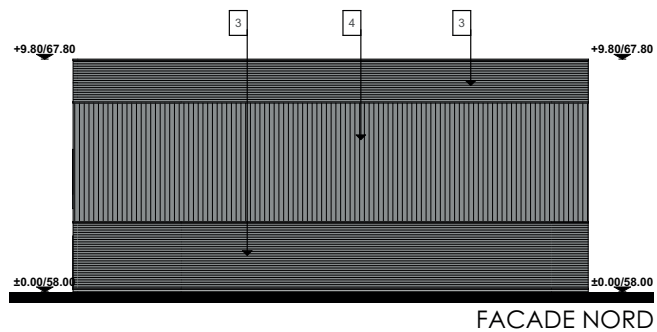
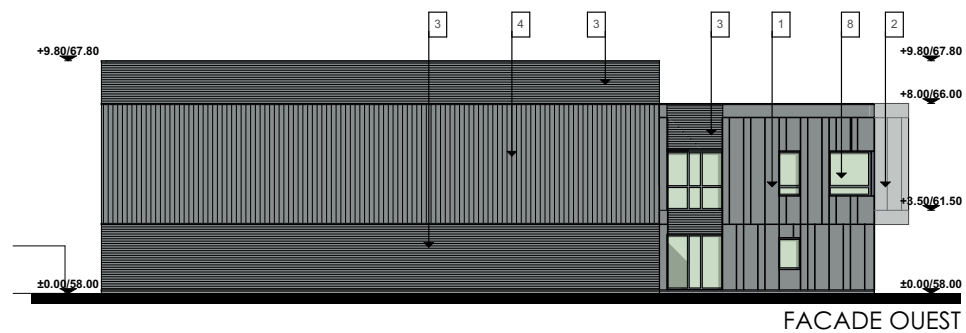
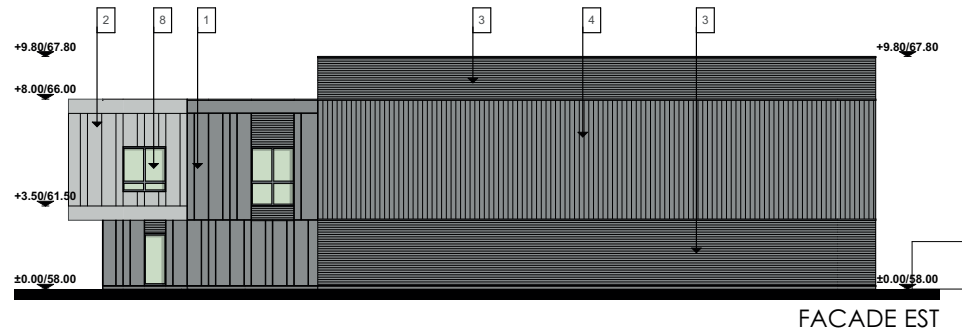


PLAN DE L'ETAGE

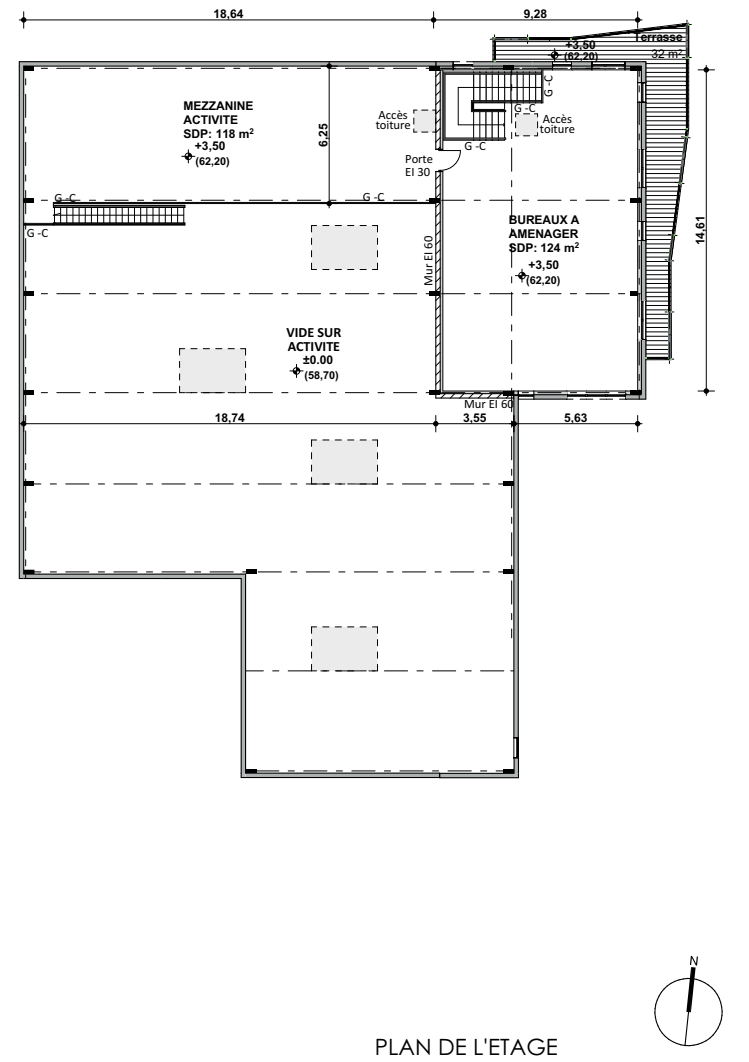
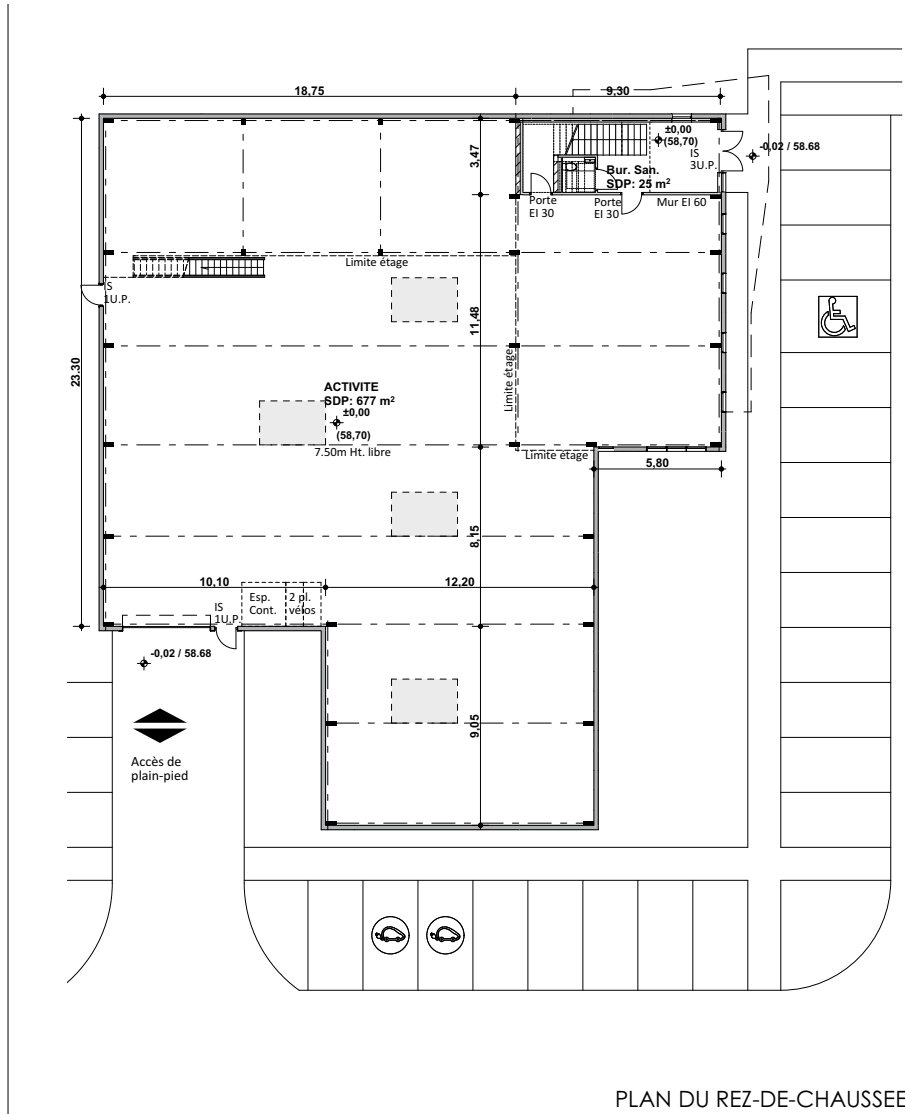
# Bâtiment D

## LEGENDE

- 1 Bardage plan  
Gris titane RAL 9007
- 2 Bardage plan  
Gris métallisé RAL 9006
- 3 Bardage nervuré horizontal, petites ondes  
Gris titane RAL 9007
- 4 Bardage nervuré vertical, ondes moyennes  
Gris titane RAL 9007
- 5 Bardage plan horizontal  
Gris titane RAL 9007
- 6 Bardage nervuré horizontal, ondes moyennes -  
Gris titane RAL 9007
- 7 Vêtüre claire-voie horizontale teinte naturelle
- 8 Vitrage clair  
Menuiserie gris terre d'ombre RAL 7022
- 9 Vitrage émaillé  
Menuiserie gris terre d'ombre RAL 7022
- 10 Polycarbonate teinté vert
- 11 Garde-corps en métal laqué - Gris métallisé RAL 9006
- 12 Brises-soleil lames bois verticales,  
sur structure en métal laqué - Gris métallisé RAL 9006
- 13 Porte/Portillon métallique  
Gris titane RAL 9007
- 14 Enseigne future



# Bâtiment E



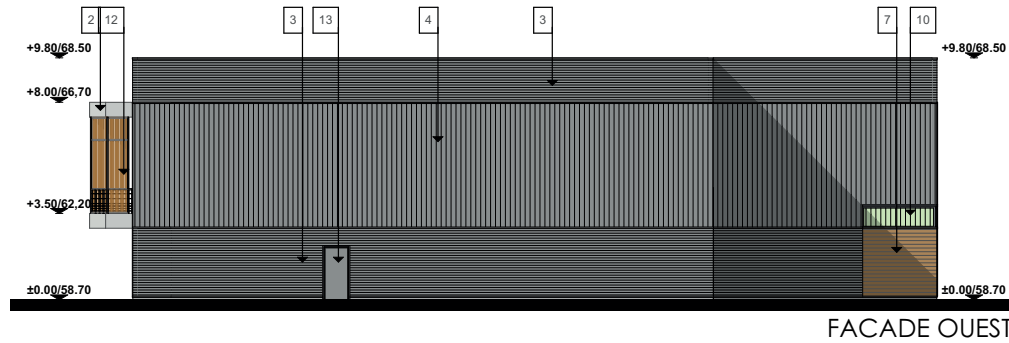
# Bâtiment E

## LEGENDE

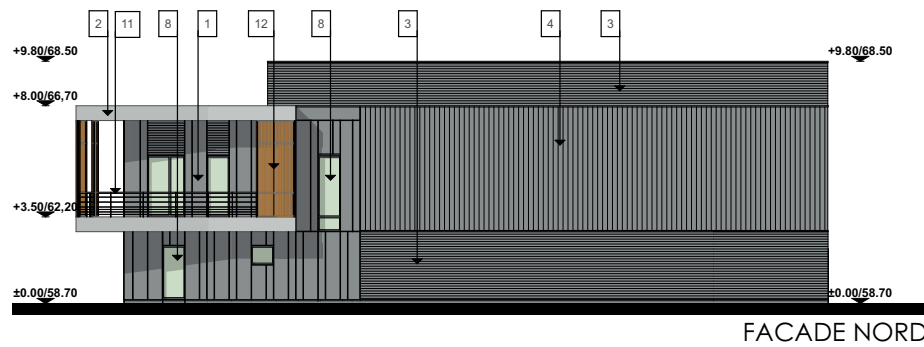
- 1 Bardage plan  
Gris titane RAL 9007
- 2 Bardage plan  
Gris métallisé RAL 9006
- 3 Bardage nervuré horizontal, petites ondes  
Gris titane RAL 9007
- 4 Bardage nervuré vertical, ondes moyennes  
Gris titane RAL 9007
- 5 Bardage plan horizontal  
Gris titane RAL 9007
- 6 Bardage nervuré horizontal, ondes moyennes -  
Gris titane RAL 9007
- 7 Véture claire-voie horizontale teinte naturelle
- 8 Vitrage clair  
Menuiserie gris terre d'ombre RAL 7022
- 9 Vitrage émaillé  
Menuiserie gris terre d'ombre RAL 7022
- 10 Polycarbonate teinté vert
- 11 Garde-corps en métal laqué - Gris métallisé RAL 9006
- 12 Brises-soleil lames bois verticales,  
sur structure en métal laqué - Gris métallisé RAL 9006
- 13 Porte/Portillon métallique  
Gris titane RAL 9007
- 14 Enseigne future



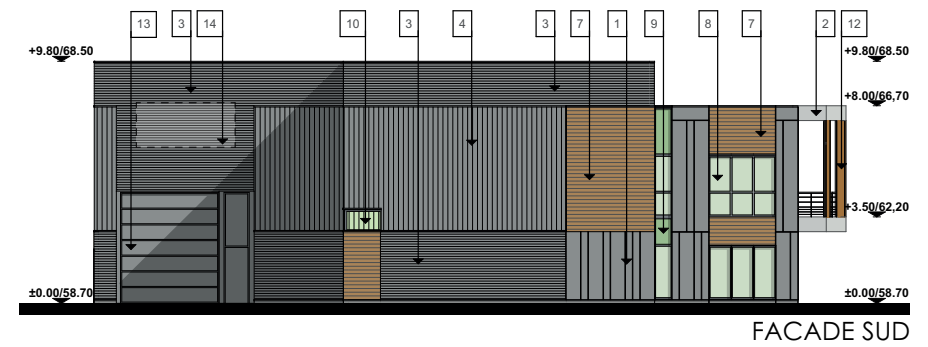
FACADE EST



FACADE OUEST

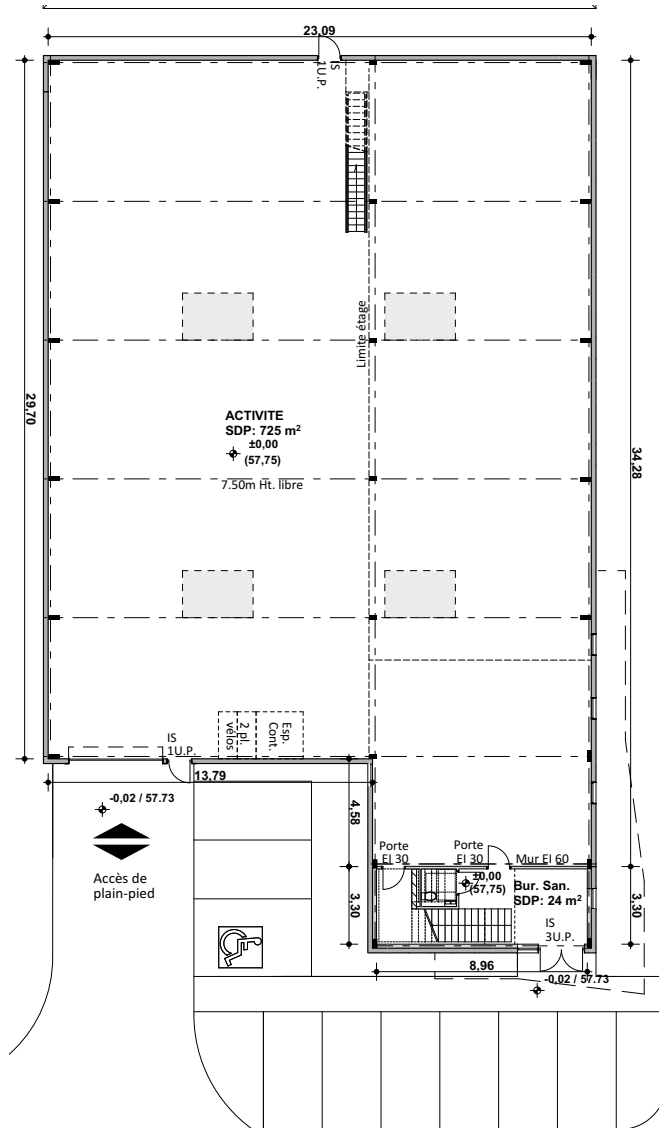


FACADE NORD

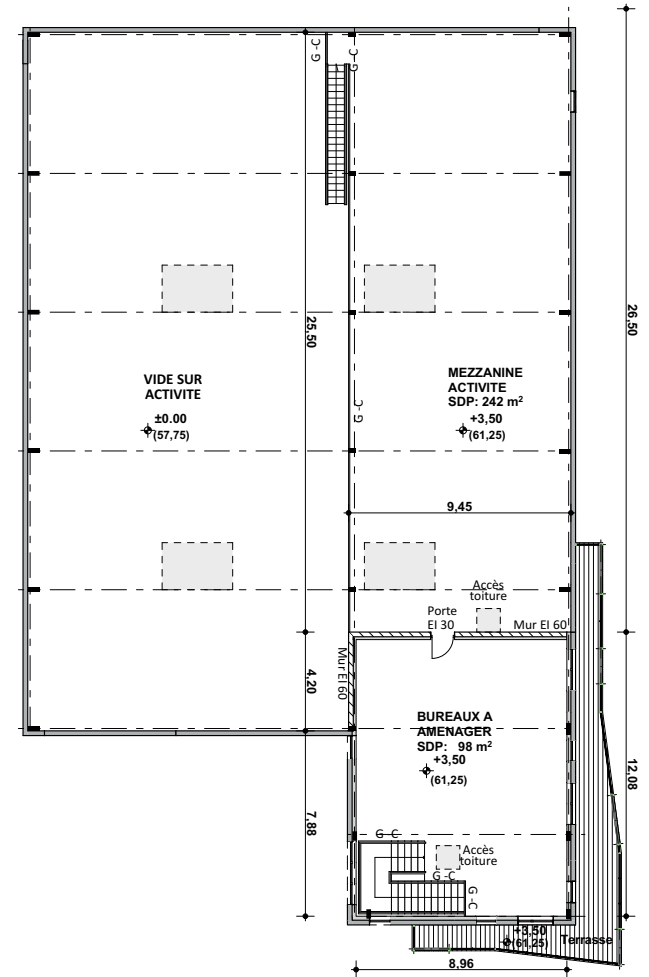


FACADE SUD

# Bâtiment F



PLAN DU REZ-DE-CHAUSSEE



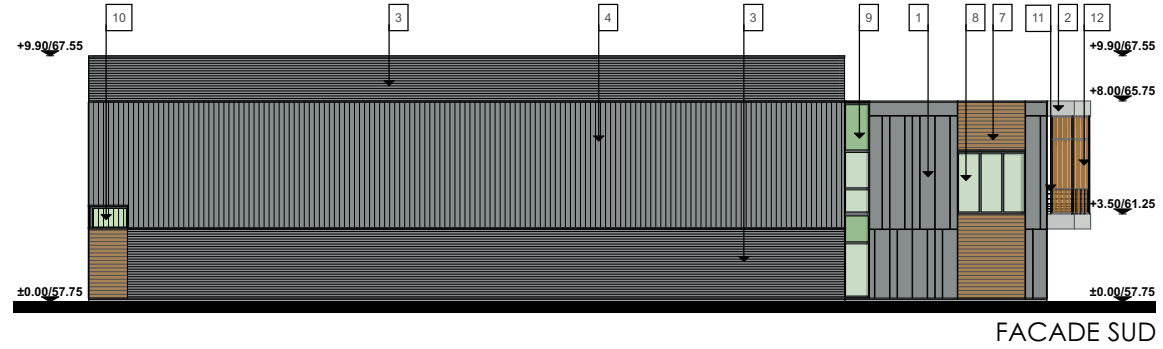
PLAN DE L'ETAGE



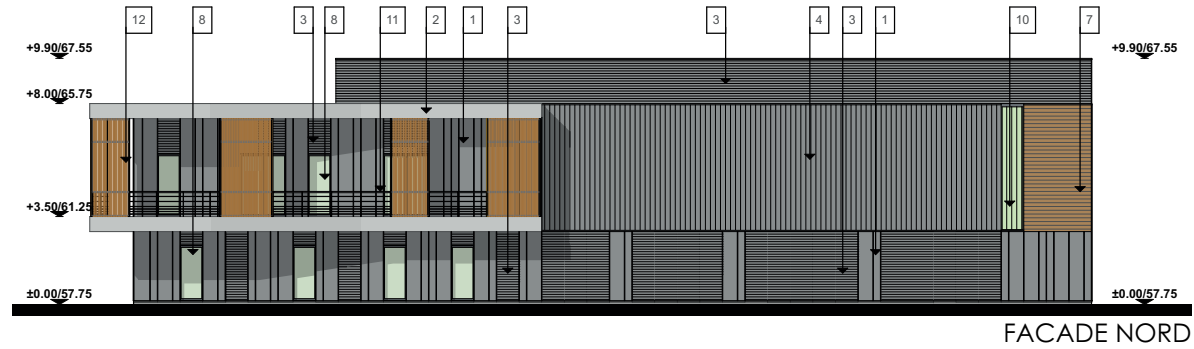
# Bâtiment F

## LEGENDE

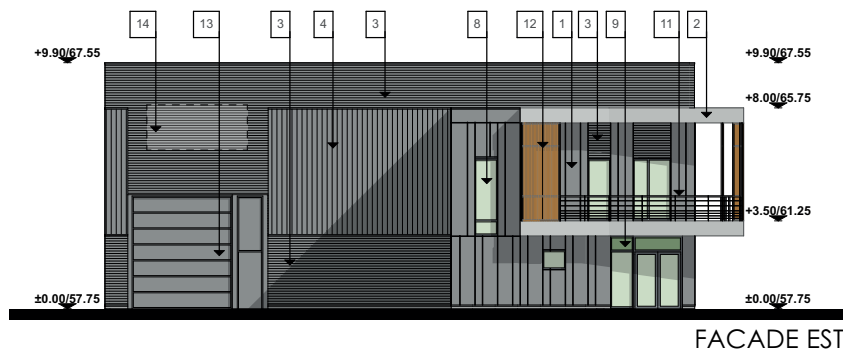
- 1 Bardage plan  
Gris titane RAL 9007
- 2 Bardage plan  
Gris métallisé RAL 9006
- 3 Bardage nervuré horizontal, petites ondes  
Gris titane RAL 9007
- 4 Bardage nervuré vertical, ondes moyennes  
Gris titane RAL 9007
- 5 Bardage plan horizontal  
Gris titane RAL 9007
- 6 Bardage nervuré horizontal, ondes moyennes -  
Gris titane RAL 9007
- 7 Vêture claire-voie horizontale teinte naturelle
- 8 Vitrage clair  
Menuiserie gris terre d'ombre RAL 7022
- 9 Vitrage émaillé  
Menuiserie gris terre d'ombre RAL 7022
- 10 Polycarbonate teinté vert
- 11 Garde-corps en métal laqué - Gris métallisé RAL 9006
- 12 Brises-soleil lames bois verticales,  
sur structure en métal laqué - Gris métallisé RAL 9006
- 13 Porte/Portillon métallique  
Gris titane RAL 9007
- 14 Enseigne future



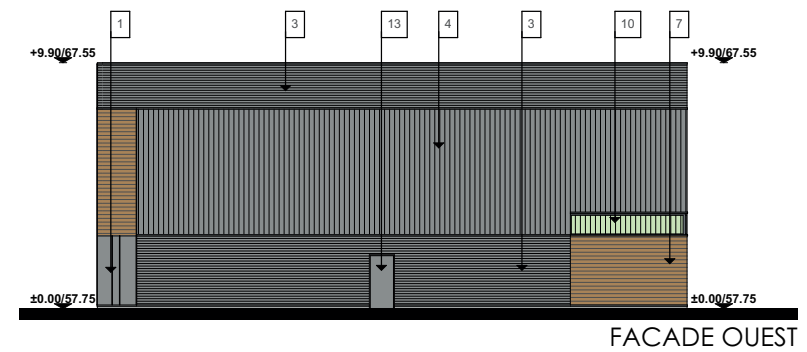
FACADE SUD



FACADE NORD

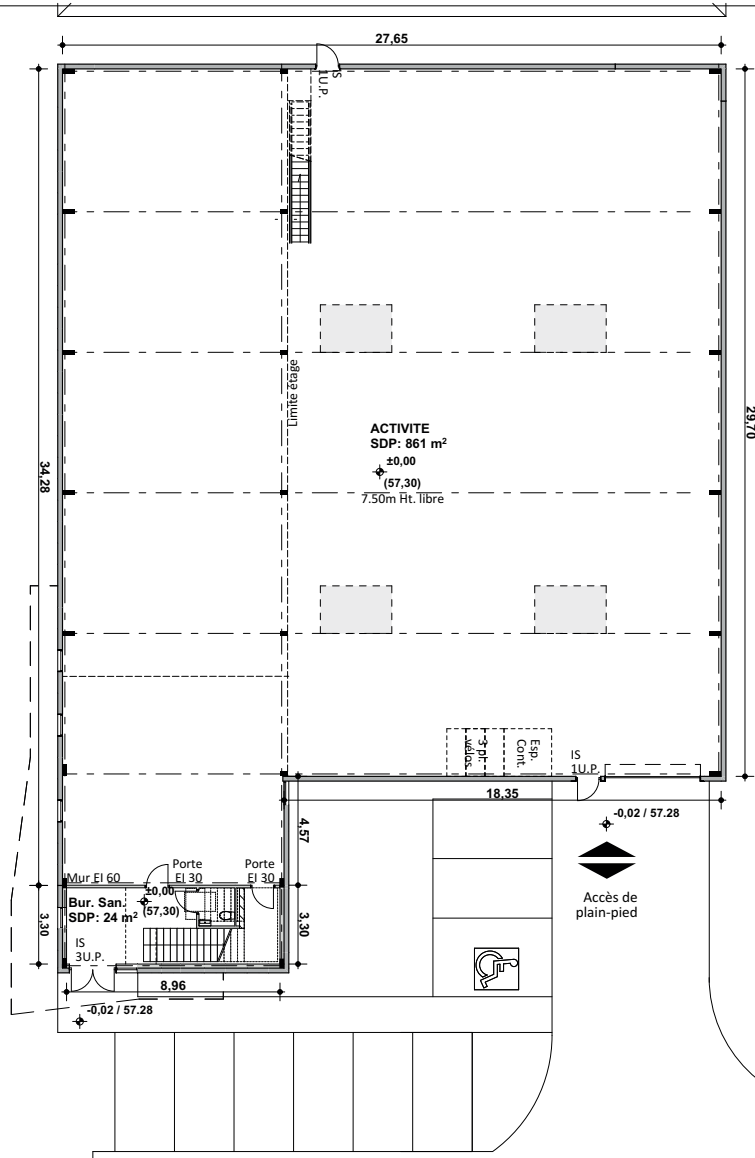


FACADE EST

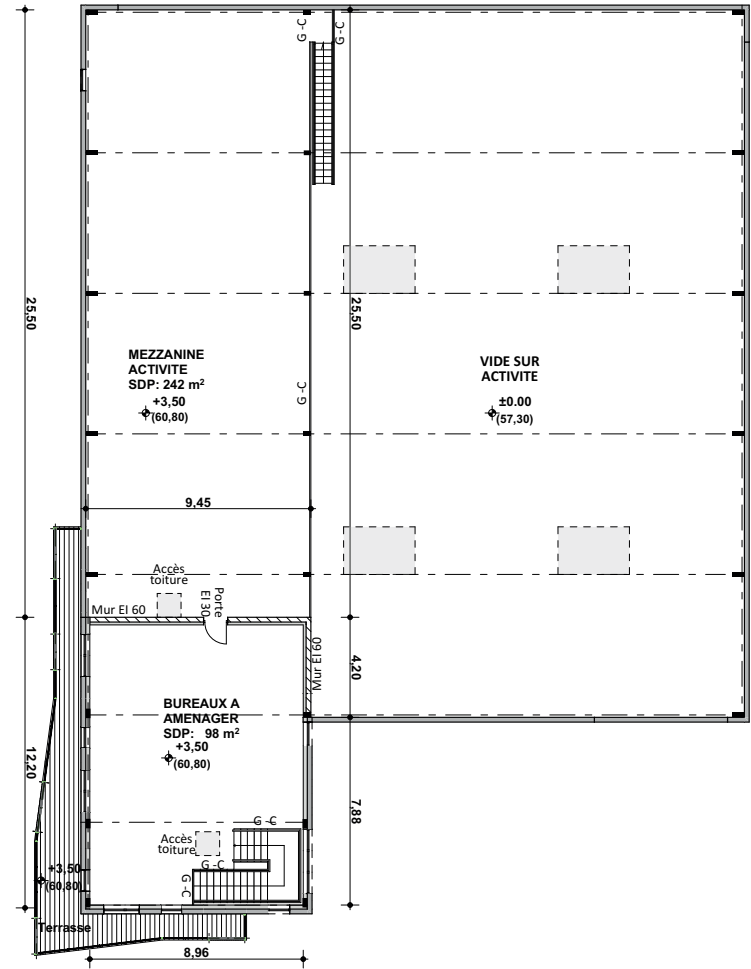


FACADE OUEST

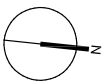
# Bâtiment G



PLAN DU REZ-DE-CHAUSSEE



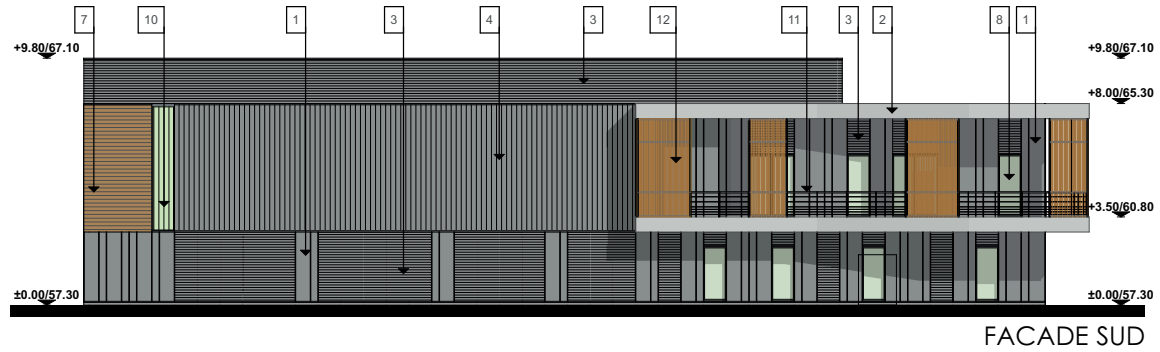
PLAN DE L'ETAGE



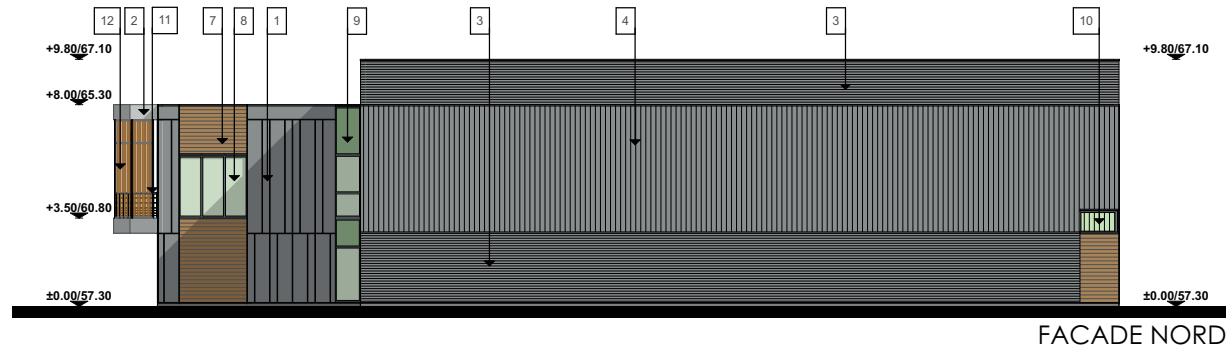
# Bâtiment G

## LEGENDE

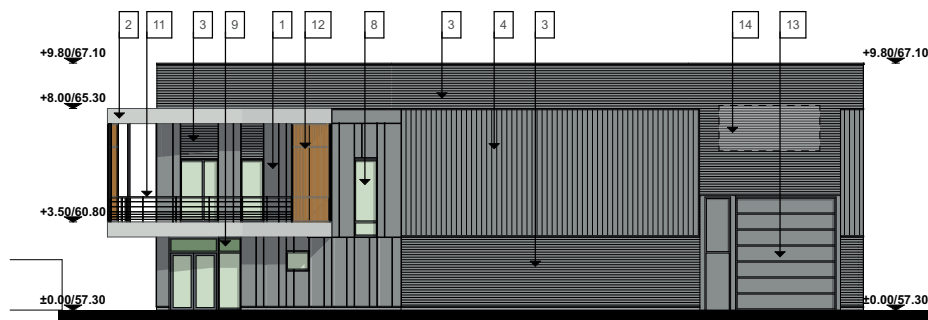
- 1 Bardage plan  
Gris titane RAL 9007
- 2 Bardage plan  
Gris métallisé RAL 9006
- 3 Bardage nervuré horizontal, petites ondes  
Gris titane RAL 9007
- 4 Bardage nervuré vertical, ondes moyennes  
Gris titane RAL 9007
- 5 Bardage plan horizontal  
Gris titane RAL 9007
- 6 Bardage nervuré horizontal, ondes moyennes -  
Gris titane RAL 9007
- 7 Vêtire claire-voie horizontale teinte naturelle
- 8 Vitrage clair  
Menuiserie gris terre d'ombre RAL 7022
- 9 Vitrage émaillé  
Menuiserie gris terre d'ombre RAL 7022
- 10 Polycarbonate teinté vert
- 11 Garde-corps en métal laqué - Gris métallisé RAL 9006
- 12 Brises-soleil lames bois verticales,  
sur structure en métal laqué - Gris métallisé RAL 9006
- 13 Porte/Portillon métallique  
Gris titane RAL 9007
- 14 Enseigne future



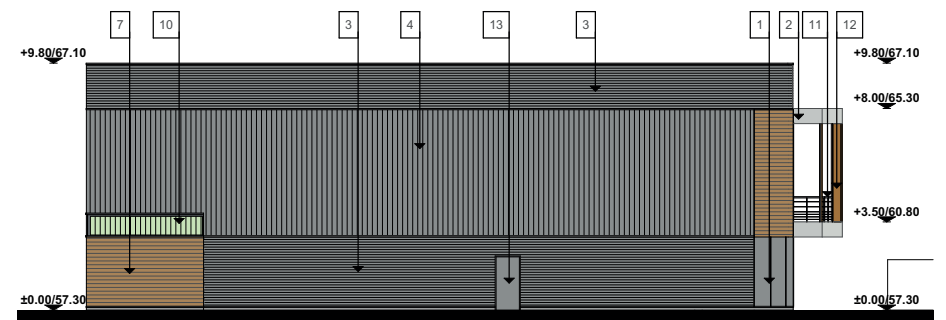
FACADE SUD



FACADE NORD

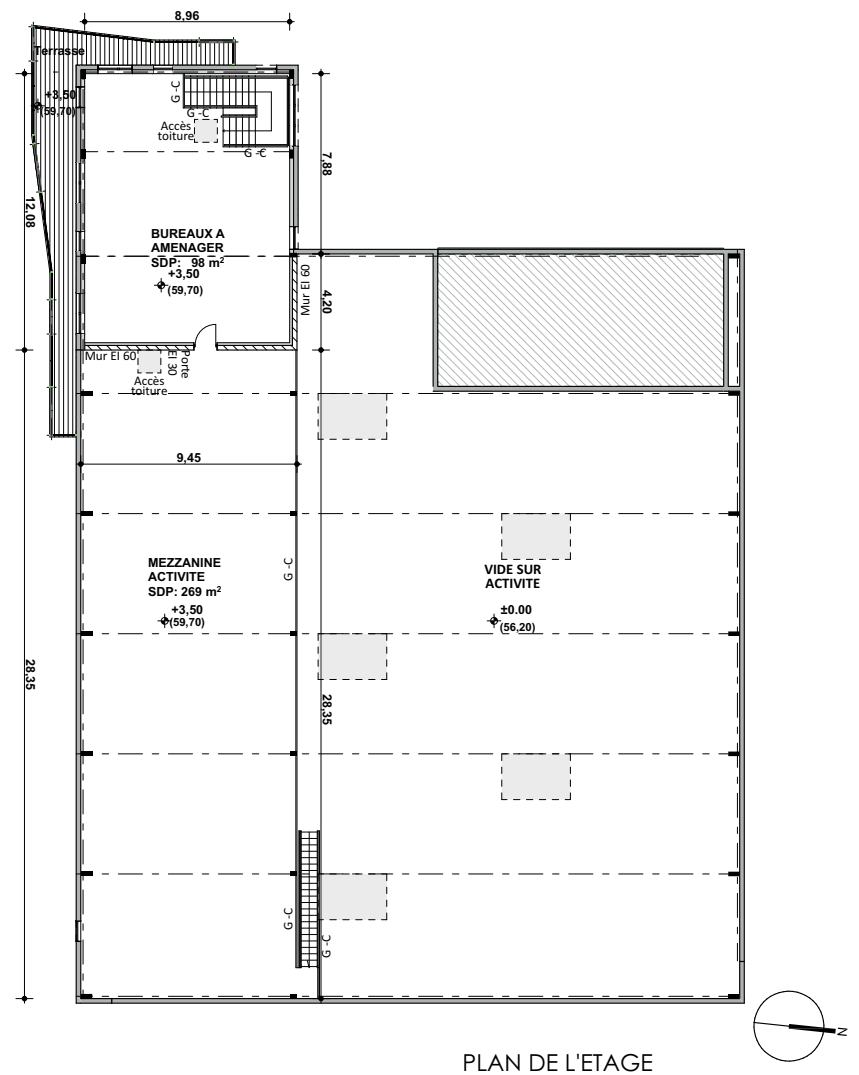
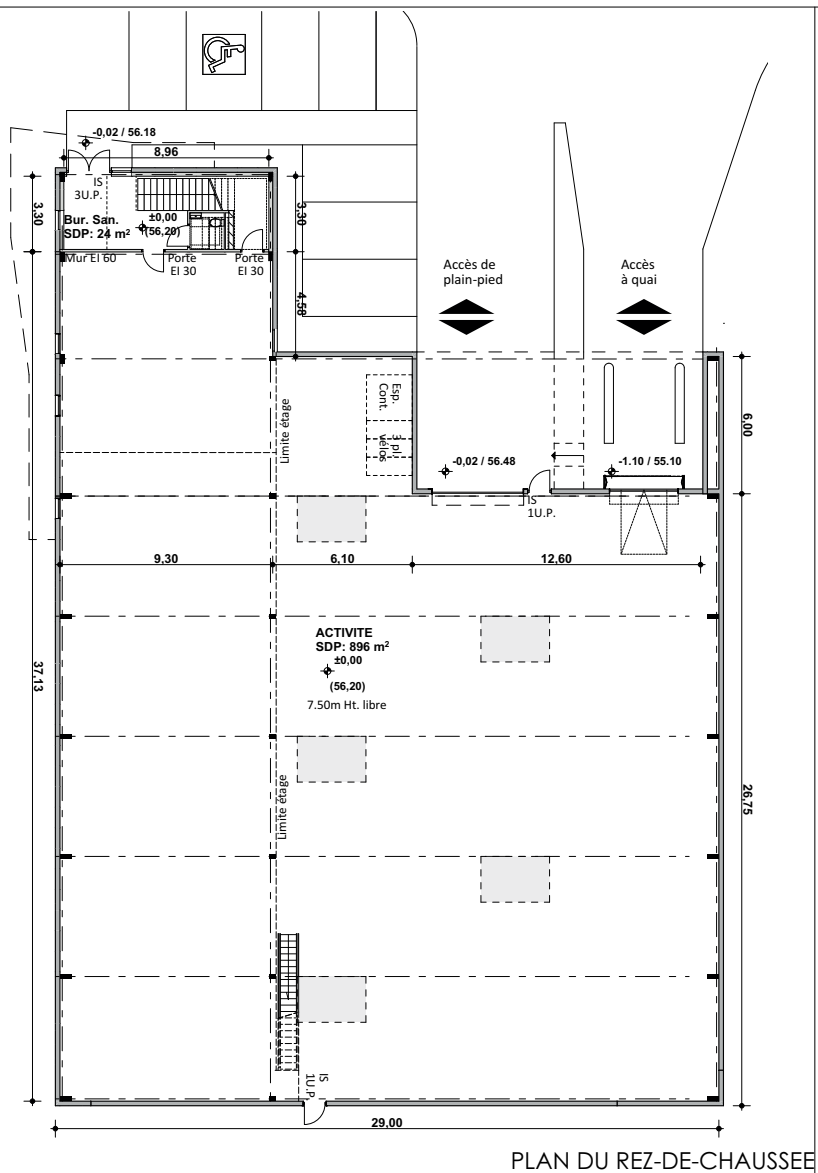


FACADE EST



FACADE OUEST

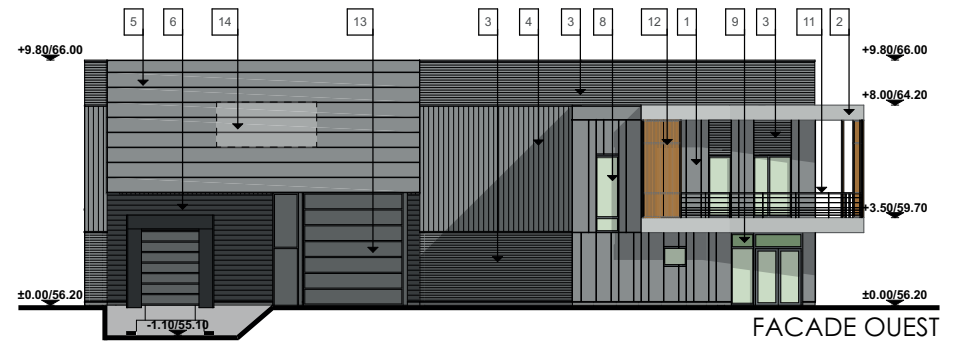
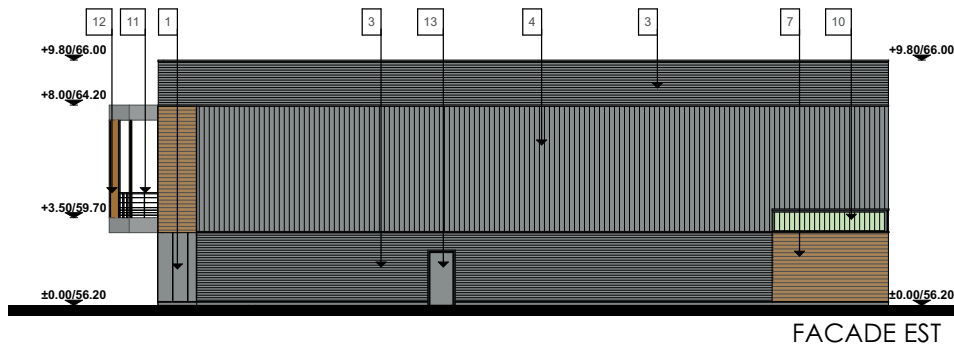
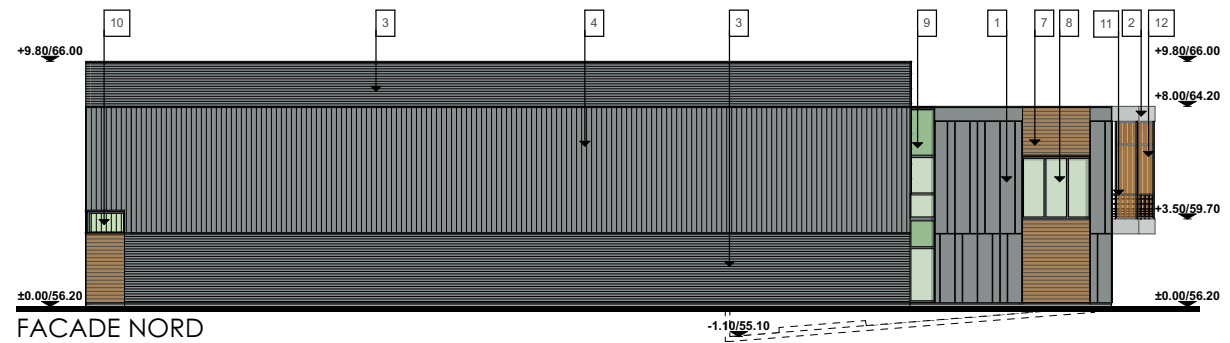
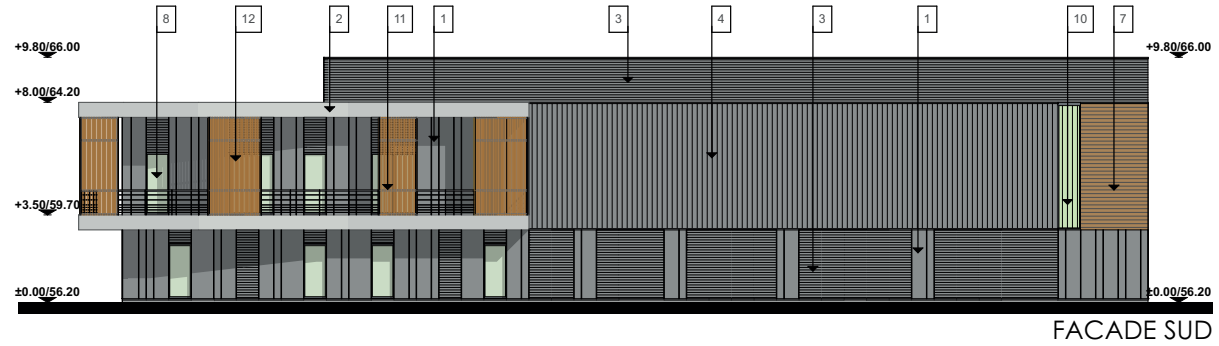
# Bâtiment H



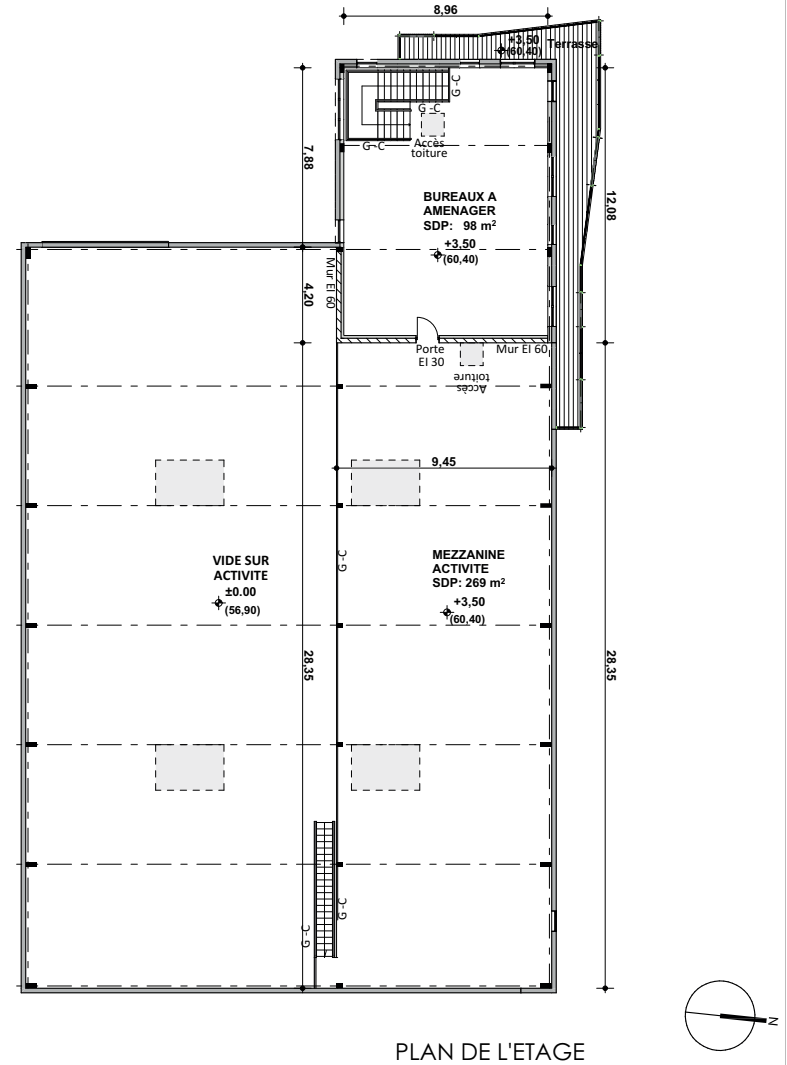
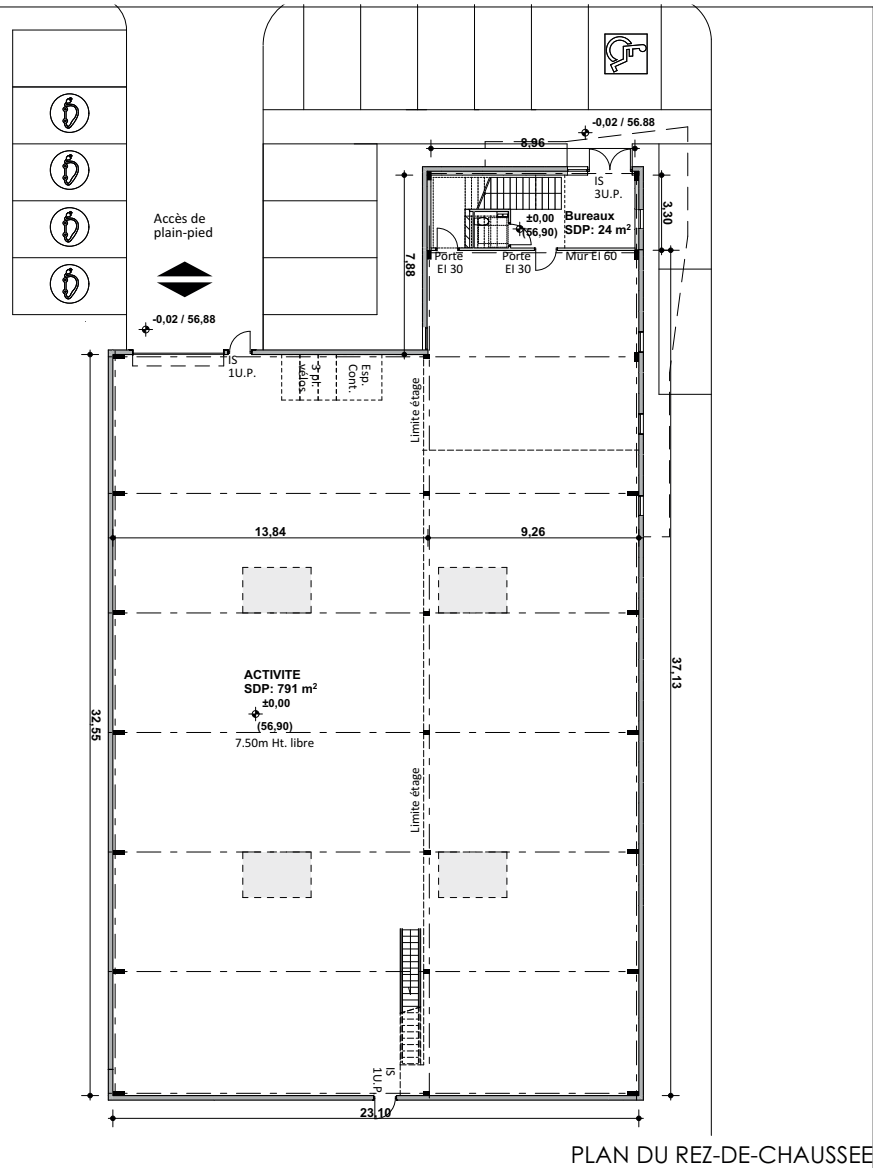
# Bâtiment H

## LEGENDE

- 1 Bardage plan  
Gris titane RAL 9007
- 2 Bardage plan  
Gris métallisé RAL 9006
- 3 Bardage nervuré horizontal, petites ondes  
Gris titane RAL 9007
- 4 Bardage nervuré vertical, ondes moyennes  
Gris titane RAL 9007
- 5 Bardage plan horizontal  
Gris titane RAL 9007
- 6 Bardage nervuré horizontal, ondes moyennes -  
Gris titane RAL 9007
- 7 Vêture claire-voie horizontale teinte naturelle
- 8 Vitrage clair  
Menuiserie gris terre d'ombre RAL 7022
- 9 Vitrage émaillé  
Menuiserie gris terre d'ombre RAL 7022
- 10 Polycarbonate teinté vert
- 11 Garde-corps en métal laqué - Gris métallisé RAL 9006
- 12 Brises-soleil lames bois verticales,  
sur structure en métal laqué - Gris métallisé RAL 9006
- 13 Porte/Portillon métallique  
Gris titane RAL 9007
- 14 Enseigne future



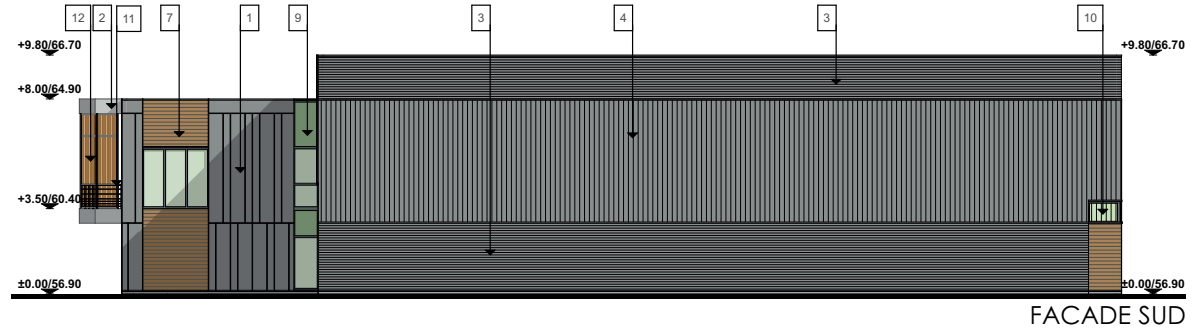
# Bâtiment I



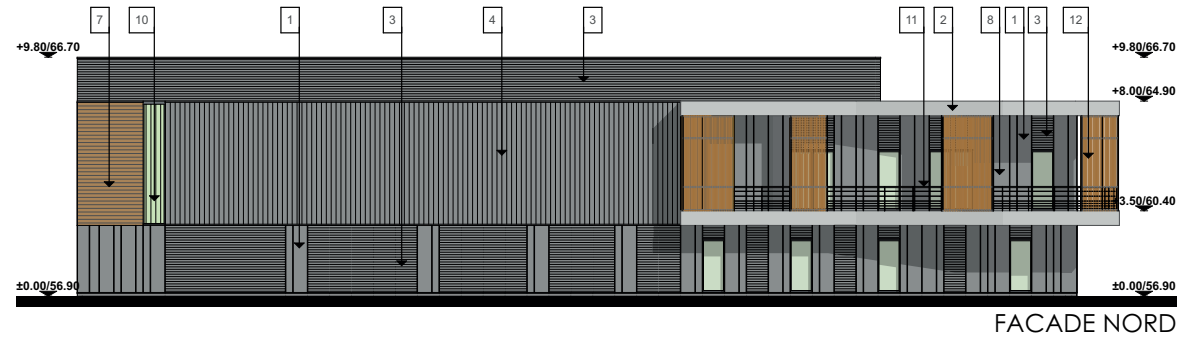
# Bâtiment I

## LEGENDE

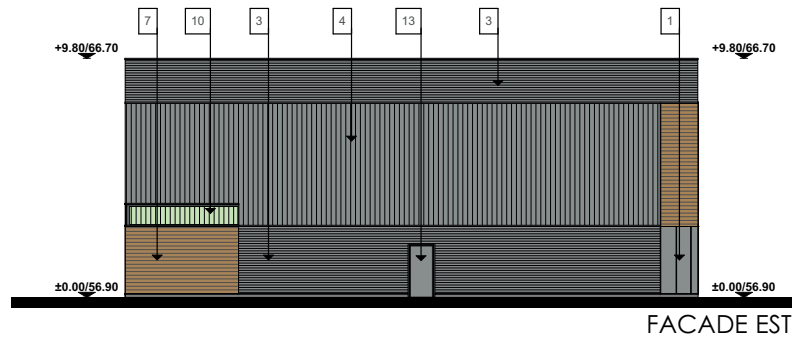
- 1 Bardage plan  
Gris titane RAL 9007
- 2 Bardage plan  
Gris métallisé RAL 9006
- 3 Bardage nervuré horizontal, petites ondes  
Gris titane RAL 9007
- 4 Bardage nervuré vertical, ondes moyennes  
Gris titane RAL 9007
- 5 Bardage plan horizontal  
Gris titane RAL 9007
- 6 Bardage nervuré horizontal, ondes moyennes -  
Gris titane RAL 9007
- 7 Vêture claire-voie horizontale teinte naturelle
- 8 Vitrage clair  
Menuiserie gris terre d'ombre RAL 7022
- 9 Vitrage émaillé  
Menuiserie gris terre d'ombre RAL 7022
- 10 Polycarbonate teinté vert
- 11 Garde-corps en métal laqué - Gris métallisé RAL 9006
- 12 Brises-soleil lames bois verticales,  
sur structure en métal laqué - Gris métallisé RAL 9006
- 13 Porte/Portillon métallique  
Gris titane RAL 9007
- 14 Enseigne future



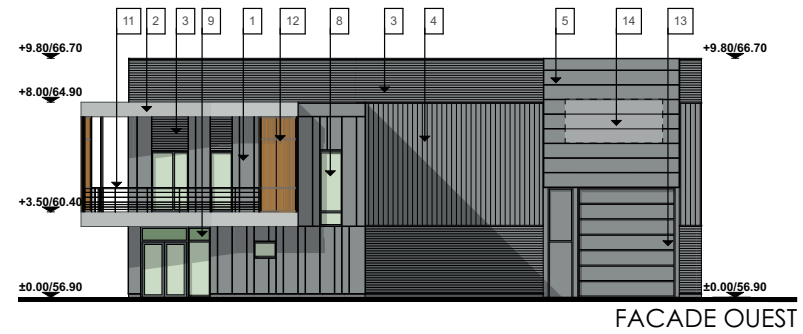
FACADE SUD



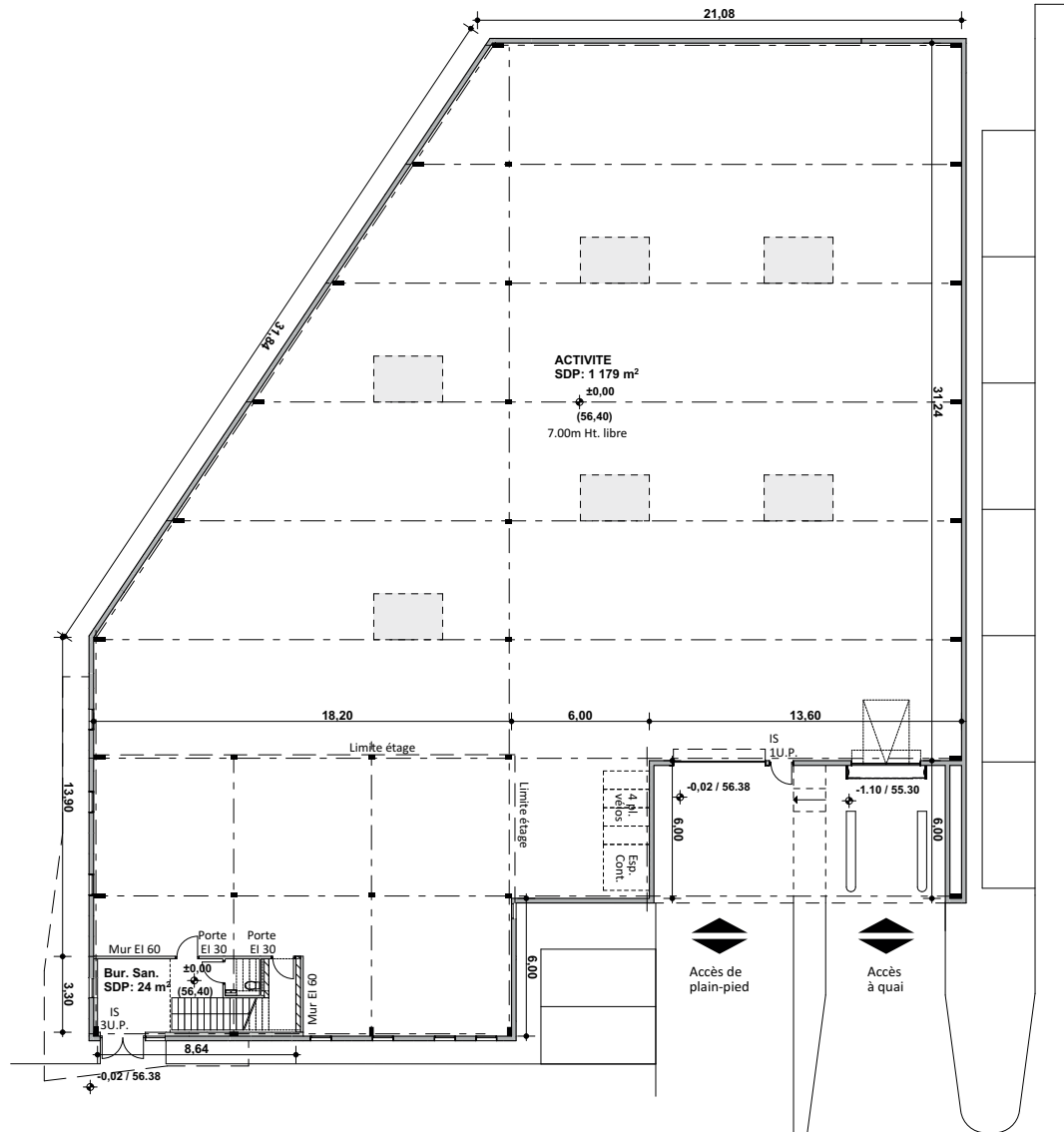
FACADE NORD



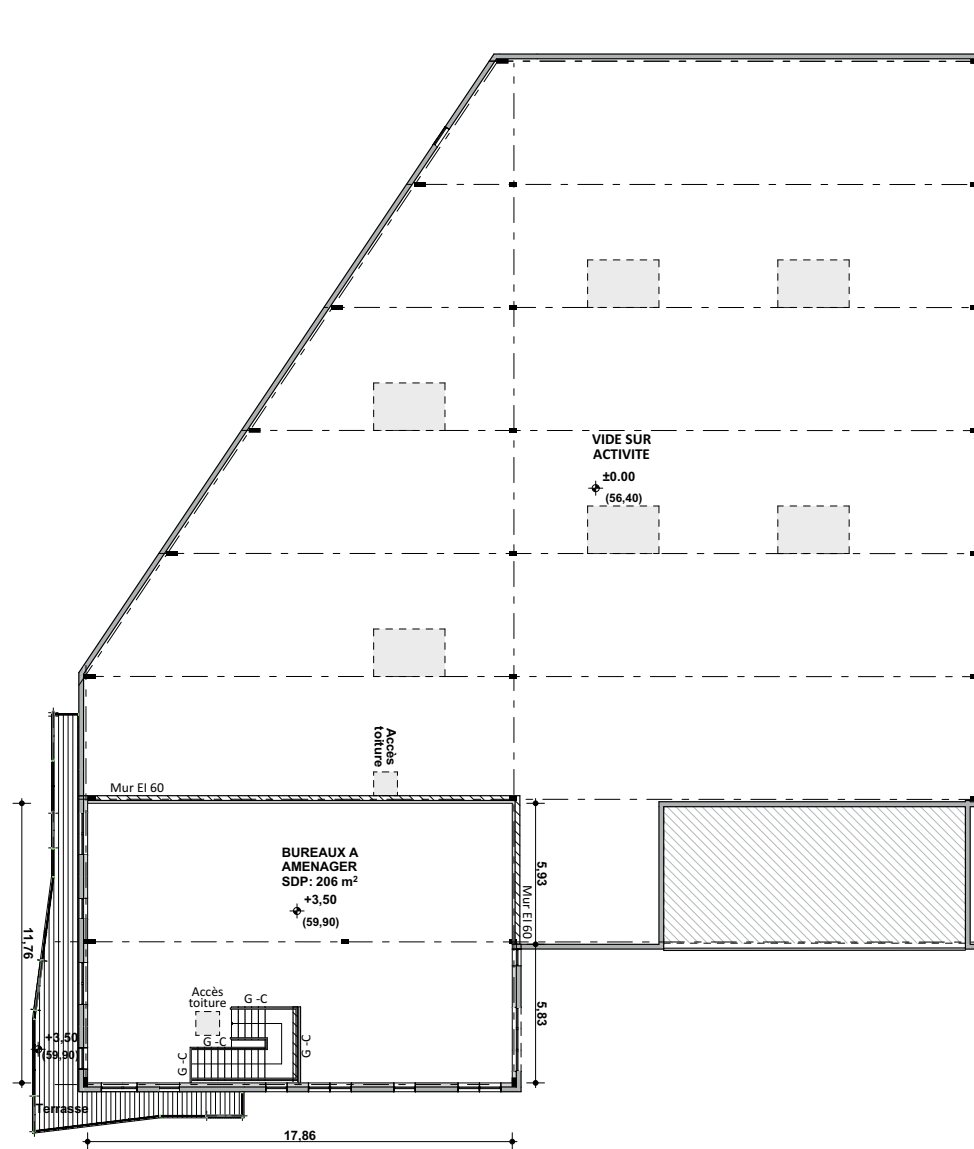
FACADE EST



FACADE OUEST



PLAN DU REZ-DE-CHAUSSEE



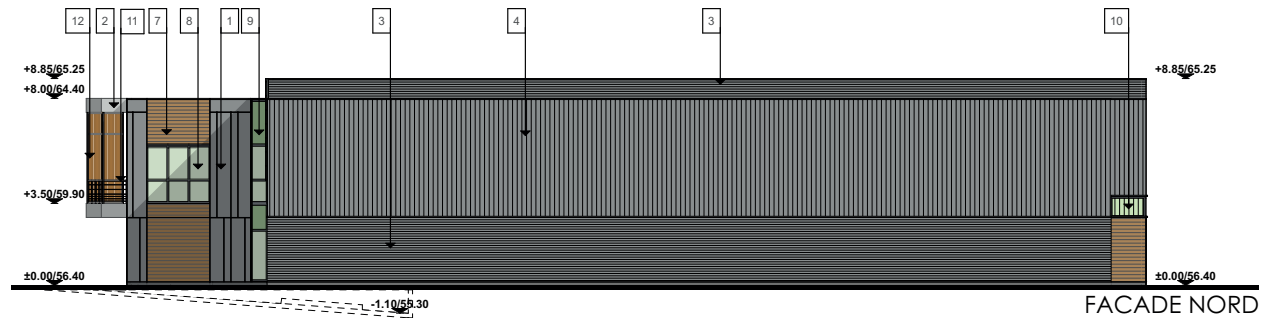
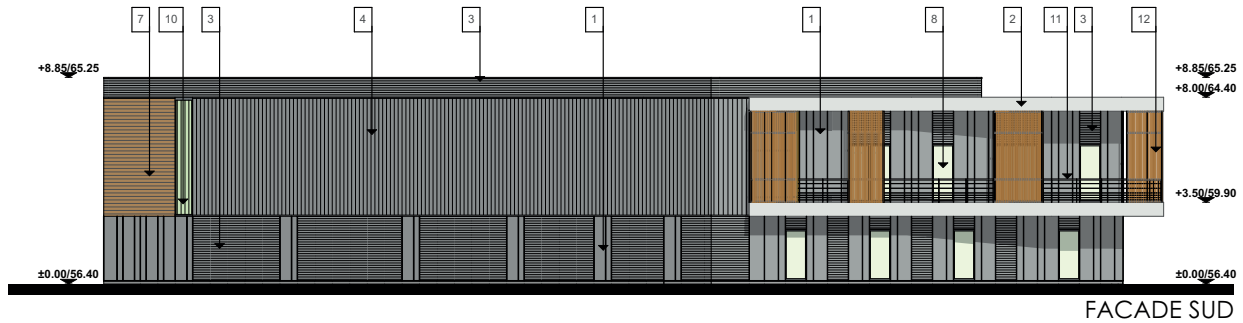
PLAN DE L'ETAGE



# Bâtiment J

## LEGENDE

- 1 Bardage plan  
Gris titane RAL 9007
- 2 Bardage plan  
Gris métallisé RAL 9006
- 3 Bardage nervuré horizontal, petites ondes  
Gris titane RAL 9007
- 4 Bardage nervuré vertical, ondes moyennes  
Gris titane RAL 9007
- 5 Bardage plan horizontal  
Gris titane RAL 9007
- 6 Bardage nervuré horizontal, ondes moyennes -  
Gris titane RAL 9007
- 7 Véture claire-voie horizontale teinte naturelle
- 8 Vitrage clair  
Menuiserie gris terre d'ombre RAL 7022
- 9 Vitrage émaillé  
Menuiserie gris terre d'ombre RAL 7022
- 10 Polycarbonate teinté vert
- 11 Garde-corps en métal laqué - Gris métallisé RAL 9006
- 12 Brises-soleil lames bois verticales,  
sur structure en métal laqué - Gris métallisé RAL 9006
- 13 Porte/Portillon métallique  
Gris titane RAL 9007
- 14 Enseigne future



# Bâtiment J

## LEGENDE

- 1 Bardage plan  
Gris titane RAL 9007
- 2 Bardage plan  
Gris métallisé RAL 9006
- 3 Bardage nervuré horizontal, petites ondes  
Gris titane RAL 9007
- 4 Bardage nervuré vertical, ondes moyennes  
Gris titane RAL 9007
- 5 Bardage plan horizontal  
Gris titane RAL 9007
- 6 Bardage nervuré horizontal, ondes moyennes -  
Gris titane RAL 9007
- 7 Vêtüre claire-voie horizontale teinte naturelle
- 8 Vitrage clair  
Menuiserie gris terre d'ombre RAL 7022
- 9 Vitrage émaillé  
Menuiserie gris terre d'ombre RAL 7022
- 10 Polycarbonate teinté vert
- 11 Garde-corps en métal laqué - Gris métallisé RAL 9006
- 12 Brises-soleil lames bois verticales,  
sur structure en métal laqué - Gris métallisé RAL 9006
- 13 Porte/Portillon métallique  
Gris titane RAL 9007
- 14 Enseigne future

